

Erhebungsbogen

B

Projekt	Biotopkartierung Hamburg	Interne Nr.	52072
		DK5 DK5-GK	7424 7424
Handlungsbedarf	Nein	DK5 - Name	Reitbrook
Bearbeitung	PRO Kopie Ja	Biotop-Nr. alt	2 80
Räumliche Abbildung	Fläche	Kartierung	27.09.2005
Anzahl Abschnitte	1	Fläche / Länge [m²/m]	801,9629
		Breite (lineare Abb.) [m]	

Gesetzlicher Schutz § 30 (2) 1.2 Natürliche oder naturnahe stehende Gewässer **Schutz nur teilweise** **Nein**

Gesamtbewertung	6 Wertvoll
– Alter	7 Biotop hohen Alters, 100 bis 200 Jahre
– Belastungsgrad	4 Flächenhaft deutliche Belastung ohne nachh. Schäden
– Ökolog. Funktion	6 Hohe Bedeutung in einem Biotopkomplex, für den lokalen Biotopverbund oder als Puffer
– Seltenheit	6 Seltener Biotoptyp, ohne seltene oder bedrohte Pflges., ungesättigtes Artenspektrum, reliktsische RL-Arten

Bestandsbeschreibung

Baumumstandenes Brack mit steilen Ufern. Die Kronen der Bäume sind tlw abgestorben. Da, wo sich der Hinterdeich direkt um das Brack herumschmiegt, reicht seine Flanke direkt bis ans Wasser herab. Der Wasserstand ist zum Kartierzeitpunkt etwa 15 cm unterhalb des üblichen Niveaus. Das Brack wird vom hinterliegenden Privatgelände aus genutzt; ein kleiner Steg ist vorhanden. Im Uferbereich wird Mahdgut abgelagert. Das Wasser ist etwas grau-trüb, Unterwasserpflanzen sind nicht zu erkennen; einige Linsen. Etwas Totholz liegt im Wasser.

Vorkommen an Biotoptypen

1	TF	Typ	HF	F.Anteil
2	BTYP	Biotoptyp		- gesetzl. Grundl.
3	Zusatz	Zusatz zum Biotoptypen		
4	LRT	Lebensraumtyp		
1	1		Ja	100 %
2	SEB	Brack, naturnah, nährstoffreich (2000)		
3	se	eutroph, nährstoffbelastet (se)		
4	kein LRT	kein Lebensraumtyp nach FFH-Richtlinie		

Räumliche Lage

Lagebeschreibung	am Reitbrooker Hinterdeich		
Nachbarnutzung/en	Siedlung, Gartenbau, Grünland(brache)		
Rechtswert (X)	575890	Hochwert (Y)	5924044
Bezirk	Bergedorf	Naturraum	Vier- und Marschlande (673.10)
Stadtteil (OT-Nr.)	Reitbrook (609)	Gemarkung	Reitbrook (614)
Digitaler Grünplan	<input type="checkbox"/> Hafengesamtgebiet	<input type="checkbox"/> Ramsargebiet	<input type="checkbox"/> EG-Vogelschutzgeb.
Ausgleichsflächen	<input type="checkbox"/> Biosphärenreservat	<input type="checkbox"/> Nationalpark	<input type="checkbox"/>
NSG / ND / LSG	LSG Reitbrook [HH-2033 / Anteil: 100%]		
FFH-GEBIET			
Wasserschutzgebiet			

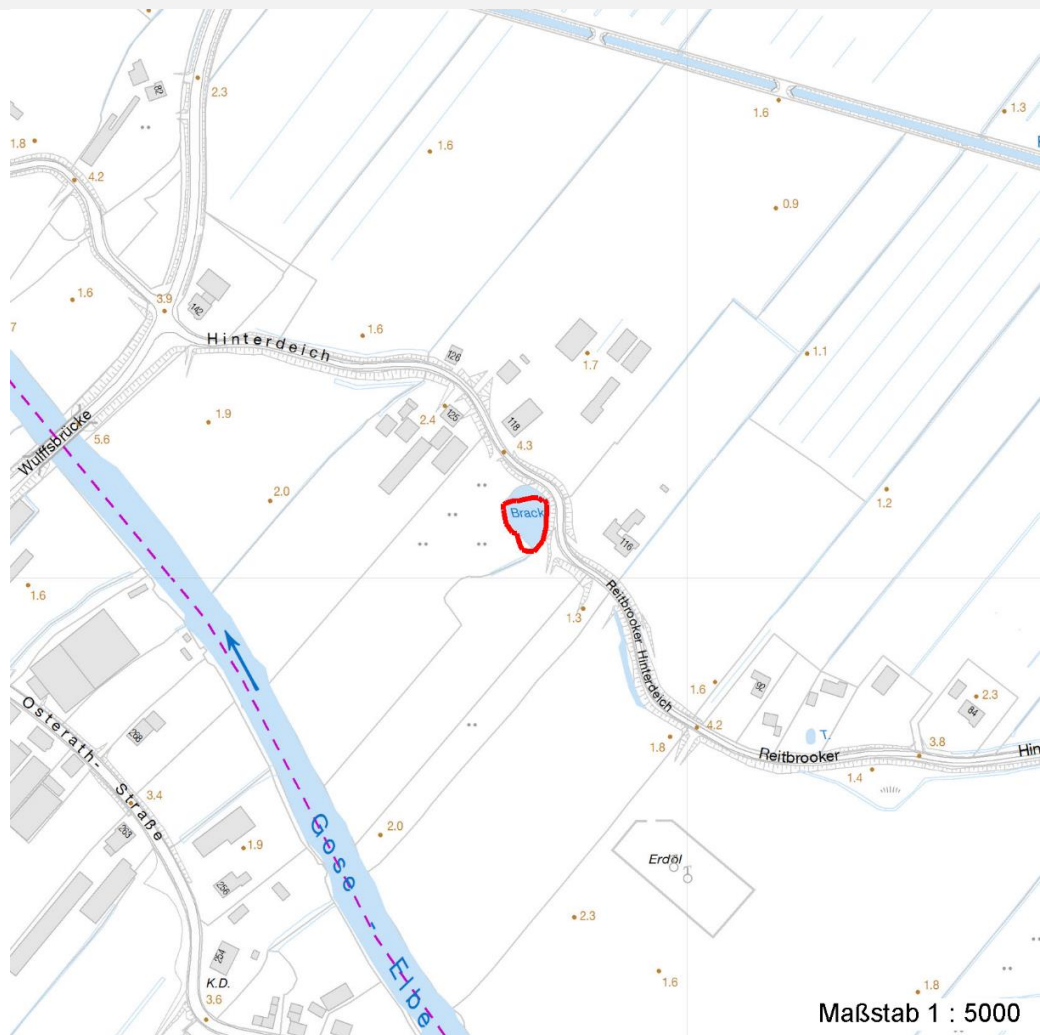
Erhebungsbogen

B

Projekt	Biotopkartierung Hamburg	Interne Nr.	52072	
		DK5 DK5-GK	7424	7424
Handlungsbedarf	Nein	DK5 - Name	Reitbrook	
Bearbeitung	PRO	Biotop-Nr. alt	2	80
Räumliche Abbildung	Fläche	Kartierung	27.09.2005	
Anzahl Abschnitte	1	Fläche / Länge [m²/m]	801,9629	
		Breite (lineare Abb.) [m]		

Räumliche Lage

Karte



Weitere Erhebungsbögen

Interne Nr.	Interne Nr. Zuordnung	DK5	Biotop-Nr.	Kartierung	Zuordnung	DK5 (GK)	Biotop-Nr. (alt)
52072	78585	7424	2	27.06.2012	K	7424	80
52072	58195	7622	69	01.09.1997	<	7624	10012

Zuordnung: N = nachfolgende Kartierung, K = weitere Kartierungen (zeitlich vorher oder nachher)

Foto

Interne Nr.	Index	Dateiname	Aufnahmerichtung
2314	0	7424_2_270905_1.JPG	
2315	0	7424_2_270905_2.JPG	

Weitere Angaben

Merkmal	Wert
---------	------

Auswertung

16.04.2020

Erhebungsbogen

B

Projekt	Biotopkartierung Hamburg	Interne Nr.	52072	
		DK5 DK5-GK	7424	7424
Handlungsbedarf	Nein	DK5 - Name	Reitbrook	
Bearbeitung	PRO	Biotop-Nr. alt	2	80
Räumliche Abbildung	Fläche	Kartierung	27.09.2005	
Anzahl Abschnitte	1	Fläche / Länge [m²/m]	801,9629	
		Breite (lineare Abb.) [m]		

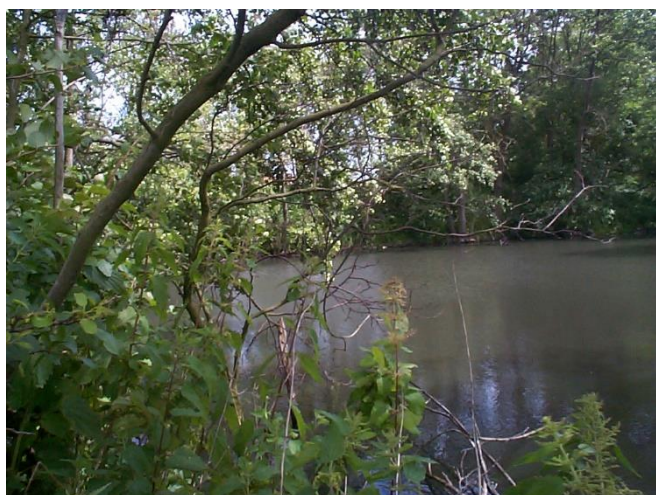
Weitere Angaben

Merkmal	Wert
Gefährdung / Einflüsse	Eutrophierung private Nutzung, Abagerung pflanzlicher Abfälle, Verschattung
Wertgesichtspunkte	Bedeutung für das Landschaftsbild Starke Beeinträchtigung durch die aktuelle Nutzung Naturnahes Element in beeinträchtigter Umgebung Landschaftstypischer Biotop Entwicklungspotenzial Bestandteil der historischen Kulturlandschaft Strukturvielfalt Wertvoller Altbaumbestand
zoologisch bedeutsame Strukturen	Kleingewässer
Bedeutung für Tiergruppe	Kleinsäuger Vögel Wassergebundene Insekten Spinnen Amphibien Mollusken
Maßnahmen	Keine Abfallagerung, keine Düngung im Einzugsbereich natürliche Dynamik zulassen - 3.3 Beseitigung von Müll / Gartenabfällen - 1.11

Foto

Fotodatei 7424_2_270905_1.JPG

Bildbeschreibung
Aufnahmerichtung



Fotodatei 7424_2_270905_2.JPG

Bildbeschreibung
Aufnahmerichtung



Erhebungsbogen

B

Projekt	Biotopkartierung Hamburg	Interne Nr.	52072
		DK5 DK5-GK	7424 7424
Handlungsbedarf	Nein	DK5 - Name	Reitbrook
Bearbeitung	PRO Kopie Ja	Biotop-Nr. alt	2 80
Räumliche Abbildung	Fläche	Kartierung	27.09.2005
Anzahl Abschnitte	1	Fläche / Länge [m²/m]	801,9629
		Breite (lineare Abb.) [m]	

Teilflächenbeschreibung

Teilflächentyp		Teilflächen-Nr.	1
Biotoptyp	Brack, naturnah, nährstoffreich (2000)	Biotoptyp	SEB
- Zusatz	eutroph, nährstoffbelastet (se)	- gesetzl. Grundl.	
FFH-LRT	kein Lebensraumtyp nach FFH-Richtlinie	FFH-LRT	kein LRT
Beschreibung		Entw.potential LRT	
		Hauptfläche	Ja
		Flächenanteil	100 %
		FFH-Unters.Fläche	Nein
		Saatgutfläche	Nein

Weitere Angaben

Merkmal	Wert
Gewässer	
Böschungshöhe	0.60 m
Wasserführung	w - wechselnde Wasserstände
Strömung	k - keine Strömung
Trübung	w - schwache Trübung
Färbung	grau
Geruch	ohne
Standort, Relief	
Böschungsneigung	steil - 1:1 bis 1:2
Zusätze - Btyp	em - Müllablagerungen vg - Ufergehölze

Zeigerwerte der Pflanzenartenliste (Auswertung)

Standort	Belichtung	halbsonnig	6,6
Boden	Feuchte	feucht	7,1
	Stickstoff (N)	stickstoffreich	6,9
	Reaktion	neutral	6,6
Vegetation	Mahdverträglichkeit	schnittempfindlich bis mäßig schnittverträglich	4
Zeigerwerte	Futterwert	sehr geringwertiges Futter	2,4
	Wechselfeuchteanzeiger		2
	Giftpflanzen		2
	Überschw.anzeiger		4

Pflanzenartenliste

Gruppe / Pflanzenart	MS	M	W	Vs	St	PA	Ph	Sz	VS	V	G	cf	§	Rote Liste			
														HH	ND	SH	D
Tracheobionta (Gefäßpflanzen)																	
Agrostis stolonifera (Ausläufer-Straußgras)	7	X		-													
Alliaria petiolata (Knoblauchsrauke)	7	X		-													
Alnus glutinosa (Schwarz-Erle)	7	X		-													
Corylus avellana (Haselnuss)	7	X		-													
Crataegus monogyna (Eingrifflicher Weißdorn)	7	X		-													
Epilobium hirsutum (Zottiges Weidenröschen)	7	X		-													

Erhebungsbogen

B

Projekt	Biotopkartierung Hamburg		Interne Nr.	52072	
			DK5 DK5-GK	7424	7424
Handlungsbedarf	Nein		DK5 - Name	Reitbrook	
Bearbeitung	PRO	Kopie	Biotop-Nr. alt	2	80
Räumliche Abbildung	Fläche	Ja	Kartierung	27.09.2005	
Anzahl Abschnitte	1		Fläche / Länge [m²/m]	801,9629	
			Breite (lineare Abb.) [m]		

Pflanzenartenliste

Gruppe / Pflanzenart	MS	M	W	Vs	St	PA	Ph	Sz	VS	V	G	cf	§	Rote Liste				
														HH	ND	SH	D	
Equisetum palustre (Sumpf-Schachtelhalm)	7	X		-														
Fraxinus excelsior (Gewöhnliche Esche)	7	X		-														
Galium aparine (Kletten-Labkraut)	7	X		-														
Glechoma hederacea (Gundermann)	7	X		-														
Heracleum sphondylium (Wiesen-Bärenklau)	7	X		-														
Humulus lupulus (Hopfen)	7	X		-														
Juncus effusus (Flatter-Binse)	7	X		-														
Lemna minor (Kleine Wasserlinse)	7	w		-														
Lycopus europaeus (Gewöhnlicher Wolfstrapp)	7	X		-														
Poa trivialis (Gewöhnliches Rispengras)	7	X		-														
Prunus spinosa (Schlehe)	7	X		-														
Rosa spec. (Rose)	7	X		-														
Rubus caesius (Kratzbeere)	7	X		-														
Rumex obtusifolius (Stumpfbältriger Ampfer)	7	X		-														
Sambucus nigra (Schwarzer Holunder)	7	X		-														
Solanum dulcamara (Bittersüßer Nachtschatten)	7	X		-														
Spirodela polyrhiza (Vielwurzlige Teichlinse)	7	w		-														
Urtica dioica (Große Brennessel)	7	X		-														
Anzahl Rote Liste Arten																		
Anzahl Arten														24				

MS: Mengensystem; M: Mengenangabe, W: Bewertung der Art (FFH-Monitoring), Vs: Vegetationsschicht, St: Status, PA: Autor Phänologie; Ph: Phänologie, Sz: Soziabilität, VS: Vitalitätssystem; V: Vitalität, G: Geschlecht, cf: unsichere Bestimmung, §: Schutz nach BNatSchG, HH: Rote Liste Hamburg, Nds: Rote Liste Niedersachsen, SH: Rote Liste Schleswig-Holstein, D: Rote Liste Deutschland