

Erhebungsbogen

B

Projekt	Biotopkartierung Hamburg, Datenbestand aus FoxPro	Interne Nr.	51835
		DK5 DK5-GK	7424 7426
Handlungsbedarf	Nein	DK5 - Name	Reitbrook
Bearbeitung	MMH Kopie Nein	Biotop-Nr. alt	24 34
Räumliche Abbildung	Fläche	Kartierung	15.08.1995
Anzahl Abschnitte	3	Fläche / Länge [m²/m]	12616,0764
		Breite (lineare Abb.) [m]	

Gesetzlicher Schutz § 30 (2) 4.1 Bruchwälder **Schutz nur teilweise** **Nein**

Gesamtbewertung 8 Hochgradig wertvoll

- Alter
- Belastungsgrad
- Ökolog. Funktion
- Seltenheit

Bestandsbeschreibung

Der Biotop hat sich gegenüber der Aufnahme von 1983 kaum verändert.

Kopierter Text aus der Vorkartierung:

Mehrere Erlenbrücher, teilweise im NSG Reit, teilweise außerhalb. Erlen bis zu 10 Meter hoch. Randständig einige Weidengebüsche und Sumpf-Disteln.

Im Inneren teilweise trocken, teilweise mit offenem Wasser. Krautschicht aus Iris, Gilbweiderich, Brombeeren und Brennesseln; daneben Farne, Binsen, Seggen und Gräser.

Wertstufe 8

Spezielle Nutzungen: keine benachbart: Grünland

Nutzungsintensität:

Vorkommende Pflanzengesellschaften: ohne Angabe

Vorkommen an Biotoptypen

1	TF	Typ	HF	F.Anteil
2	BTYP	Biotoptyp		- gesetzl. Grundl.
3	Zusatz	Zusatz zum Biotoptypen		
4	LRT	Lebensraumtyp		
1	1		Ja	100 %
2	WBE	Erlen- und Birkenbruchwald nährstoffreicher Standorte (2000)		

Räumliche Lage

Lagebeschreibung Nahe am Reitbrooker Westerdeich

Nachbarnutzung/en

Rechtswert (X) 574193 **Hochwert (Y)** 5925722

Bezirk Bergedorf **Naturraum** Vier- und Marschlande (673.10)

Stadtteil (OT-Nr.) Reitbrook (609) **Gemarkung** Reitbrook (614)

Digitaler Grünplan **Hafengesamtgebiet** **Ramsargebiet** **EG-Vogelschutzgeb.**

Ausgleichsflächen **Biosphärenreservat** **Nationalpark**

NSG / ND / LSG LSG Reitbrook [HH-2033 / Anteil: 5%], NSG Die Reit [HH-601 / Anteil: 95%]

FFH-GEBIET Die Reit [DE 2526-303 / Anteil: 53%]

Wasserschutzgebiet

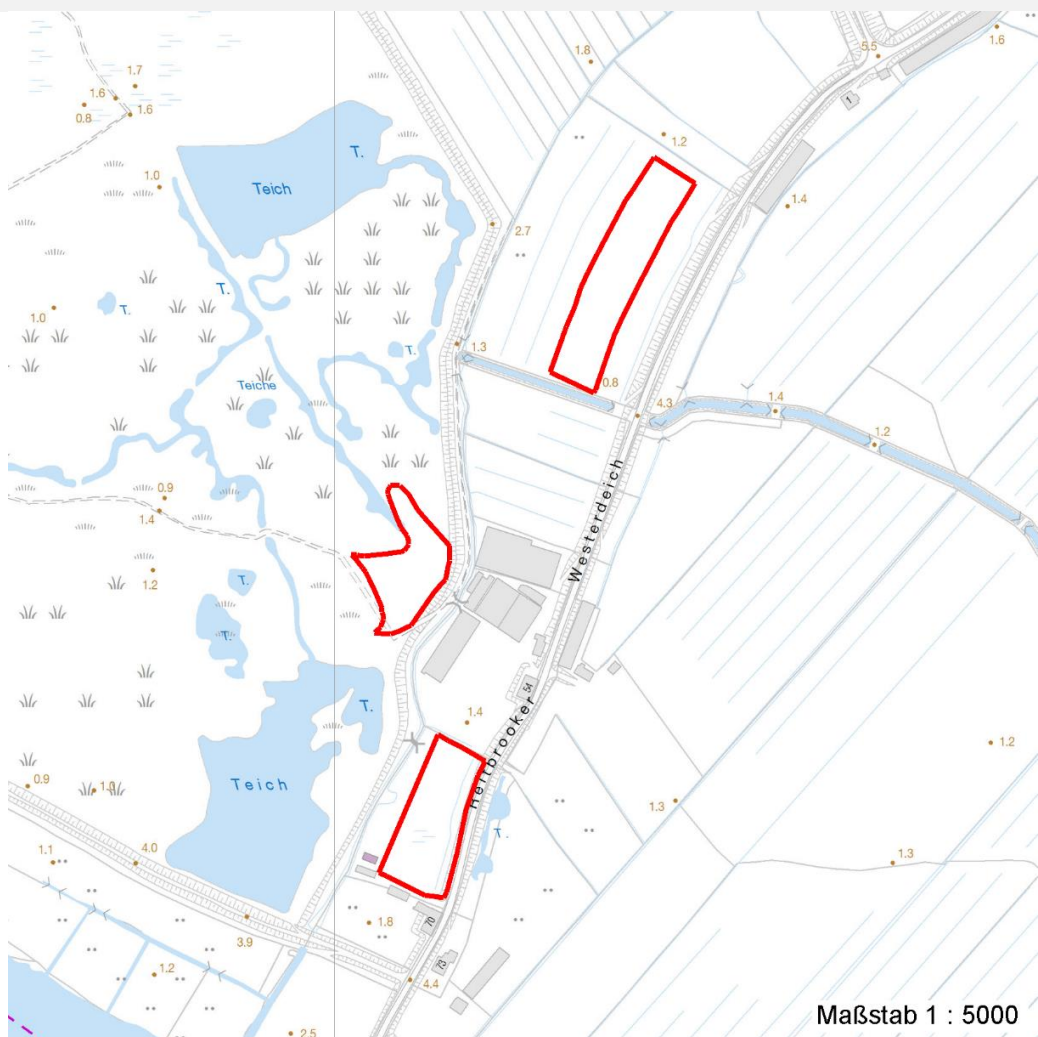
Erhebungsbogen

B

Projekt	Biotopkartierung Hamburg, Datenbestand aus FoxPro	Interne Nr.	51835
		DK5 DK5-GK	7424 7426
		DK5 - Name	Reitbrook
Handlungsbedarf	Nein	Biotop-Nr. alt	24 34
Bearbeitung	MMH	Kartierung	15.08.1995
Räumliche Abbildung	Fläche	Fläche / Länge [m²/m]	12616,0764
Anzahl Abschnitte	3	Breite (lineare Abb.) [m]	

Räumliche Lage

Karte



Weitere Erhebungsbögen

Interne Nr.	Interne Nr. Zuordnung	DK5	Biotop-Nr.	Kartierung	Zuordnung	DK5 (GK)	Biotop-Nr. (alt)
51835	45990	7224	27	05.10.2004	N	7226	39
51835	46000	7224	274	13.09.2004	N	7426	65
51835	51909	7424	45	13.09.2004	N	7426	62
51835	52013	7424	46	13.09.2004	N	7426	64
51835	51955	7424	48	14.09.2004	N	7426	67

Zuordnung: N = nachfolgende Kartierung, K = weitere Kartierungen (zeitlich vorher oder nachher)

Weitere Angaben

Merkmal	Wert
Auswertung	
Wertgesichtspunkte	Charakteristisch ausgeprägter naturnaher Biotop Dominanz von Laubgehölzen

Erhebungsbogen

B

Projekt	Biotopkartierung Hamburg, Datenbestand aus FoxPro	Interne Nr.	51835
		DK5 DK5-GK	7424 7426
Handlungsbedarf	Nein	DK5 - Name	Reitbrook
Bearbeitung	MMH	Biotop-Nr. alt	24 34
Räumliche Abbildung	Fläche	Kartierung	15.08.1995
Anzahl Abschnitte	3	Fläche / Länge [m²/m]	12616,0764
		Breite (lineare Abb.) [m]	

Weitere Angaben

Merkmal	Wert
zoologisch bedeutsame Strukturen	Wertvolle(r) Feuchtbiotop(e) Nasse Mulden

Teilflächenbeschreibung

Teilflächentyp		Teilflächen-Nr.	1
Biototyp	Erlen- und Birkenbruchwald nährstoffreicher Standorte (2000)	Biototyp	WBE
- Zusatz		- gesetzl. Grundl.	
FFH-LRT		FFH-LRT	
Beschreibung		Entw.potential LRT	
		Hauptfläche	Ja
		Flächenanteil	100 %
		FFH-Unters.Fläche	Nein
		Saatgutfläche	Nein

Zeigerwerte der Pflanzenartenliste (Auswertung)

Standort	Belichtung	halbschattig	5,5
Boden	Feuchte	sehr naß	8,5
	Stickstoff (N)	mäßig stickstoffarm bis stickstoffreich	6,4
	Reaktion	schwach sauer	6
Vegetation	Mahdverträglichkeit	schnittempfindlich (nur Herbstschnitt vertragend)	2,6
Zeigerwerte	Futterwert	sehr geringwertiges Futter	2,3
	Wechselfeuchteanzeiger		1
	Giftpflanzen		1
	Überschw.anzeiger		5

Pflanzenartenliste

Gruppe / Pflanzenart	MS	M	W	Vs	St	PA	Ph	Sz	VS	V	G	cf	Rote Liste					
													§	HH	ND	SH	D	
Tracheobionta (Gefäßpflanzen)																		
Alnus glutinosa (Schwarz-Erle)	7	d		-														
Calystegia sepium (Zaun-Winde)	7	X		-														
Carex acuta (Schlank-Segge)	7	X		-														V
Carex pseudocyperus (Scheinzyper-Segge)	7	X		-														
Cirsium palustre (Sumpf-Kratzdistel)	7	X		-														
Crataegus spec. (Weißdorn)	7	X		-														
Dactylis glomerata (Wiesen-Knäuelgras)	7	X		-														
Dryopteris carthusiana agg. (Artengruppe Dorniger Wurmfarne)	7	X		-														
Dryopteris dilatata (Breitblättriger Wurmfarne)	7	X		-														
Fraxinus excelsior (Gewöhnliche Esche)	7	X		-														
Glechoma hederacea (Gundermann)	7	X		-														
Glyceria maxima (Wasser-Schwaden)	7	X		-														
Holcus lanatus (Wolliges Honiggras)	7	X		-														

Erhebungsbogen

B

Projekt	Biotopkartierung Hamburg, Datenbestand aus FoxPro	Interne Nr.	51835
		DK5 DK5-GK	7424 7426
Handlungsbedarf	Nein	DK5 - Name	Reitbrook
Bearbeitung	MMH	Biotop-Nr. alt	24 34
Räumliche Abbildung	Fläche	Kartierung	15.08.1995
Anzahl Abschnitte	3	Fläche / Länge [m²/m]	12616,0764
		Breite (lineare Abb.) [m]	

Pflanzenartenliste

Gruppe / Pflanzenart	MS	M	W	Vs	St	PA	Ph	Sz	VS	V	G	cf	Rote Liste						
													§	HH	ND	SH	D		
Humulus lupulus (Hopfen)	7	X		-															
Iris pseudacorus (Gelbe Schwertlilie)	7	X		-													b		
Juncus effusus (Flatter-Binse)	7	X		-															
Lysimachia vulgaris (Gewöhnlicher Gilbweiderich)	7	X		-															
Poa trivialis (Gewöhnliches Rispengras)	7	X		-															
Quercus robur (Stiel-Eiche)	7	X		-															
Rubus spec. (Brombeeren unbestimmt)	7	X		-															
Rumex hydrolapathum (Fluss-Ampfer)	7	X		-															
Salix spec. (Weide)	7	X		-															
Sambucus nigra (Schwarzer Holunder)	7	X		-															
Sparganium erectum (Ästiger Igelkolben)	7	X		-															
Urtica dioica (Große Brennessel)	7	X		-															
Anzahl Rote Liste Arten													1						
Anzahl Arten													25						

MS: Mengensystem; M: Mengenangabe, W: Bewertung der Art (FFH-Monitoring), Vs: Vegetationsschicht, St: Status, PA: Autor Phänologie; Ph: Phänologie, Sz: Soziabilität, VS: Vitalitätssystem; V: Vitalität, G: Geschlecht, cf: unsichere Bestimmung, §: Schutz nach BNatSchG, HH: Rote Liste Hamburg, Nds: Rote Liste Niedersachsen, SH: Rote Liste Schleswig-Holstein, D: Rote Liste Deutschland