

Erhebungsbogen

B

Projekt	Biotopkartierung Hamburg	Interne Nr.	78789
		DK5 DK5-GK	7424 7426
Handlungsbedarf	Nein	DK5 - Name	Reitbrook
Bearbeitung	HAAM	Biotop-Nr. alt	23 30
Räumliche Abbildung	Fläche	Kartierung	11.08.2012
Anzahl Abschnitte	1	Fläche / Länge [m²/m]	12288,6782
		Breite (lineare Abb.) [m]	

Gesetzlicher Schutz	§ 14 (2) 2.3 Feldgehölze	Schutz nur teilweise	Nein
----------------------------	--------------------------	-----------------------------	-------------

Gesamtbewertung	6 Wertvoll
– Alter	6 Biotop mittleren Alters, 50 bis 100 Jahre
– Belastungsgrad	6 Flächenhaft geringe oder örtlich stärkere oder Vorbelastung mit deutlichem Einfluß
– Ökolog. Funktion	6 Hohe Bedeutung in einem Biotopkomplex, für den lokalen Biotopverbund oder als Puffer
– Seltenheit	5 Seltener Biotoptyp, floristisch stark verarmt, ohne seltener Pflges. od. verbr. artenreicher Biotoptyp

Bestandsbeschreibung

Ungenutzte Deichfläche mit dichtem Gehölzbestand, der den Charakter eines Feldgehölzes aufweist. Die lineare Struktur befindet sich zwischen dem NSG "Die Reit" und Grünland- bzw. Erwerbsgartenbauflächen. Über eine kurze Strecke grenzt ein dörflich geprägter Siedlungsbereich an. Der Deich ist dicht bestanden mit Bäumen (Höhe 12 m, Stammdurchm. bis 0,4 m) und Sträuchern und weist kaum gehölzfreie Abschnitte auf. Bei den Bäumen handelt es sich meist um Eschen, Schwarz-Erlen, Stiel-Eichen und Hänge-Birken, bei den Sträuchern überwiegend um Holunder und Weißdorn sowie jungen Ebereschen, Zitter-Pappeln und Weiden. Stellenweise dichte Brombeer- und Himbeergebüsche. Die Krautschicht besteht meist aus Schilf, Glatthafer und Sumpfreitgras. Auch unter den Gehölzen ist die Krautschicht meist gut ausgebildet. Sie fehlt nur im Bereich der Brombeergebüsche.

Wegen des landwirtschaftlichen Kontextes wird das Feldgehölz als gesetzlich geschützt angesehen. Aufgrund des Alters und der Struktur erfolgt eine Aufwertung um eine Stufe gegenüber der Vorgängerkartierung.

Vorkommen an Biotoptypen

1	TF	Typ	HF	F.Anteil
2	BTYP	Biotoptyp	- gesetzl. Grundl.	
3	Zusatz	Zusatz zum Biotoptypen		
4	LRT	Lebensraumtyp		
1	1		Ja	100 %
2	HGM	Naturnahes Gehölz mittlerer Standorte (2000)		
3	XXX	keine Angabe (XXX)		
1	2			0 %
2	AKM	Halbruderale Gras- und Staudenflur mittlerer Standorte (2000)		
3	XXX	keine Angabe (XXX)		

Räumliche Lage

Lagebeschreibung	Reitdeich
Nachbarnutzung/en	Erwerbsgartenbau, Röhricht (NSG), Grünland, Hofflächen
Rechtswert (X)	574033
Bezirk	Bergedorf
Stadtteil (OT-Nr.)	Reitbrook (609)
Digitaler Grünplan	<input type="checkbox"/> Hafengesamtgebiet <input type="checkbox"/> Ramsargebiet <input type="checkbox"/> EG-Vogelschutzgeb. <input checked="" type="checkbox"/>
Ausgleichsflächen	<input type="checkbox"/> Biosphärenreservat <input type="checkbox"/> Nationalpark <input type="checkbox"/>
NSG / ND / LSG	LSG Reitbrook [HH-2033 / Anteil: 7%], NSG Die Reit [HH-601 / Anteil: 93%]
FFH-GEBIET	Die Reit [DE 2526-303 / Anteil: 93%]
Wasserschutzgebiet	

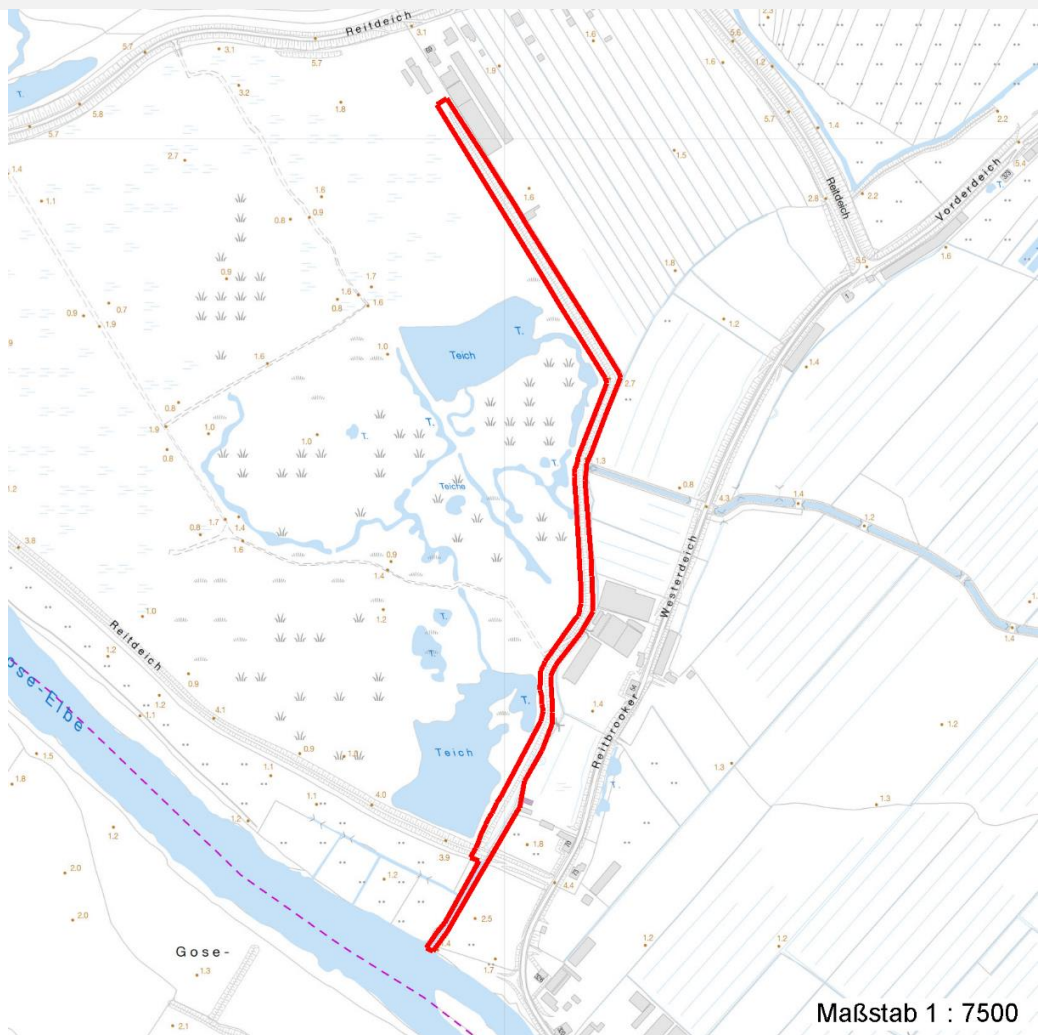
Erhebungsbogen

B

Projekt	Biotopkartierung Hamburg	Interne Nr.	78789	
		DK5 DK5-GK	7424	7426
		DK5 - Name	Reitbrook	
Handlungsbedarf	Nein	Biotop-Nr. alt	23	30
Bearbeitung	HAAM	Kartierung	11.08.2012	
Räumliche Abbildung	Fläche	Fläche / Länge [m²/m]	12288,6782	
Anzahl Abschnitte	1	Breite (lineare Abb.) [m]		

Räumliche Lage

Karte



Weitere Erhebungsbögen

Interne Nr.	Interne Nr. Zuordnung	DK5	Biotop-Nr.	Kartierung	Zuordnung	DK5 (GK)	Biotop-Nr. (alt)
78789	51861	7424	23	15.08.1995	K	7426	30
78789	51863	7424	23	13.09.2004	K	7426	30

Zuordnung: N = nachfolgende Kartierung, K = weitere Kartierungen (zeitlich vorher oder nachher)

Foto

Interne Nr.	Index	Dateiname	Aufnahmerichtung
33865	0	7424_23_110812_1.JPG	

Weitere Angaben

Merkmal	Wert
Auswertung	
Gefährdung / Einflüsse	keine erkennbar

Erhebungsbogen

B

Projekt	Biotopkartierung Hamburg	Interne Nr.	78789
		DK5 DK5-GK	7424 7426
Handlungsbedarf	Nein	DK5 - Name	Reitbrook
Bearbeitung	HAAM	Biotop-Nr. alt	23 30
Räumliche Abbildung	Fläche	Kartierung	11.08.2012
Anzahl Abschnitte	1	Fläche / Länge [m²/m]	12288,6782
		Breite (lineare Abb.) [m]	

Weitere Angaben

Merkmal	Wert
Wertgesichtspunkte	Bedeutung für den Biotopverbund ungestört ungenutzt Sukzession
Bedeutung für Tiergruppe	Amphibien, Überwinterungsbiotop Vögel
Ziele der Entwicklung Maßnahmen	Sukzession keine Angaben - 0

Foto

Fotodatei 7424_23_110812_1.JPG

Bildbeschreibung
Aufnahmerichtung

Fotodatei

Bildbeschreibung
Aufnahmerichtung



Teilflächenbeschreibung

Teilflächentyp		Teilflächen-Nr.	1
Biotoptyp	Naturnahes Gehölz mittlerer Standorte (2000)	Biotoptyp	HGM
- Zusatz	keine Angabe (XXX)	- gesetzl. Grundl.	
FFH-LRT		FFH-LRT	
Beschreibung		Entw.potential LRT	
Standort: Deich		Hauptfläche	Ja
		Flächenanteil	100 %
		FFH-Unters.Fläche	Nein
		Saatgutfläche	Nein

Erhebungsbogen

B

Projekt	Biotopkartierung Hamburg		Interne Nr.	78789
			DK5 DK5-GK	7424 7426
Handlungsbedarf	Nein		DK5 - Name	Reitbrook
Bearbeitung	HAAM	Kopie	Nein	Biotop-Nr. alt 23 30
Räumliche Abbildung	Fläche		Kartierung	11.08.2012
Anzahl Abschnitte	1		Fläche / Länge [m²/m]	12288,6782
			Breite (lineare Abb.) [m]	

Weitere Angaben

Merkmal	Wert
Standort, Relief	
Relief	Deichprofil
Belichtung	4 - schattig bis halbschattig
Veg. - Deckg./Ant.	
Gesamt	100 %
1. Baumschicht	50 %
Strauchschicht	60 %
1. Krautschicht	80 %
Veg. - Höhe	
Gesamt, durchschn.	14.00 m

Zeigerwerte der Pflanzenartenliste (Auswertung)

Standort	Belichtung	halbsonnig	6,5
Boden	Feuchte	mäßig feucht und wechselfeucht	6,2
	Stickstoff (N)	stickstoffreich	6,6
	Reaktion	schwach sauer	6,1
Vegetation	Mahdverträglichkeit	schnittempfindlich bis mäßig schnittverträglich	4,4
Zeigerwerte	Futterwert	geringwertiges Futter	2,6
	Wechselfeuchteanzeiger		3
	Giftpflanzen		1
	Überschw.anzeiger		4

Pflanzenartenliste

Gruppe / Pflanzenart	MS	M	W	Vs	St	PA	Ph	Sz	VS	V	G	cf	§	Rote Liste			
														HH	ND	SH	D
Tracheobionta (Gefäßpflanzen)																	
Agrostis capillaris (Rotes Straußgras)	7	w		K1													
Alliaria petiolata (Knoblauchsrauke)	7	w		-	-												
Alnus glutinosa (Schwarz-Erle)	7	w		B1													
Alopecurus pratensis (Wiesen-Fuchsschwanz)	7	w		K1													
Arrhenatherum elatius (Glatthafer)	7	z		K1													
Betula pendula (Hänge-Birke)	7	h		B1													
Calamagrostis canescens (Sumpf-Reitgras)	7	z		K1													
Calamagrostis epigejos (Land-Reitgras)	7	z		K1													
Carex hirta (Behaarte Segge)	7	w		K1													
Crataegus laevigata (Zweigriffliiger Weißdorn)	7	w		S													
Crataegus monogyna (Eingriffliiger Weißdorn)	7	z		S													
Dactylis glomerata (Wiesen-Knäuelgras)	7	z		-	-												
Fraxinus excelsior (Gewöhnliche Esche)	7	z		-	-												
Geum urbanum (Echte Nelkenwurz)	7	z		-	-												
Glechoma hederacea (Gundermann)	7	h		-	-												
Humulus lupulus (Hopfen)	7	z		S													
Lonicera periclymenum (Wald-Geißblatt)	7	z		-	-												
Phragmites australis (Schilf)	7	z		K1													
Populus tremula (Zitter-Pappel)	7	z		-	-												
Quercus robur (Stiel-Eiche)	7	h		B1													
Rosa canina (Hunds-Rose)	7	w		S													

Erhebungsbogen

B

Projekt	Biotopkartierung Hamburg	Interne Nr.	78789
		DK5 DK5-GK	7424 7426
Handlungsbedarf	Nein	DK5 - Name	Reitbrook
Bearbeitung	HAAM	Biotop-Nr. alt	23 30
Räumliche Abbildung	Fläche	Kartierung	11.08.2012
Anzahl Abschnitte	1	Fläche / Länge [m²/m]	12288,6782
		Breite (lineare Abb.) [m]	

Gruppe / Pflanzenart	MS	M	W	Vs	St	PA	Ph	Sz	VS	V	G	cf	§	Rote Liste			
														HH	ND	SH	D
Rubus fruticosus agg. (Artengruppe Echte Brombeere)	7	z		S													
Rubus idaeus (Himbeere)	7	z		S													
Salix caprea (Sal-Weide)	7	w		S													
Salix x rubens (Fahl-Weide)	7	w		B1													
Sambucus nigra (Schwarzer Holunder)	7	z		S													
Solanum dulcamara (Bittersüßer Nachtschatten)	7	w		S													
Sorbus aucuparia (Eberesche)	7	z		-	-												
Urtica dioica (Große Brennessel)	7	z		K1													
Anzahl Rote Liste Arten																	
Anzahl Arten														29			

MS: Mengensystem; M: Mengenangabe, W: Bewertung der Art (FFH-Monitoring), Vs: Vegetationsschicht, St: Status, PA: Autor Phänologie; Ph: Phänologie, Sz: Soziabilität, VS: Vitalitätssystem; V: Vitalität, G: Geschlecht, cf: unsichere Bestimmung, §: Schutz nach BNatSchG, HH: Rote Liste Hamburg, Nds: Rote Liste Niedersachsen, SH: Rote Liste Schleswig-Holstein, D: Rote Liste Deutschland

Teilflächenbeschreibung			
Teilflächentyp		Teilflächen-Nr.	2
Biotoptyp	Halbruderale Gras- und Staudenflur mittlerer Standorte (2000)	Biotoptyp	AKM
- Zusatz	keine Angabe (XXX)	- gesetzl. Grundl.	
FFH-LRT		FFH-LRT	
Beschreibung		Entw.potential LRT	
		Hauptfläche	
		Flächenanteil	0 %
		FFH-Unters.Fläche	Nein
		Saatgutfläche	Nein