

# Erhebungsbogen

**B**

<b>Projekt</b>	Biotopkartierung Hamburg	<b>Interne Nr.</b>	78787	
		<b>DK5   DK5-GK</b>	<b>7424</b>	7426
<b>Handlungsbedarf</b>	Nein	<b>DK5 - Name</b>	Reitbrook	
<b>Bearbeitung</b>	HAAM	<b>Biotop-Nr.   alt</b>	<b>22</b>	29
<b>Räumliche Abbildung</b>	Fläche	<b>Kartierung</b>	26.08.2012	
<b>Anzahl Abschnitte</b>	1	<b>Fläche / Länge [m<sup>2</sup>/m]</b>	1464,9532	
		<b>Breite (lineare Abb.) [m]</b>		

<b>Gesetzlicher Schutz</b>	§ 14 (2) 2.3 Feldgehölze	<b>Schutz nur teilweise</b>	<b>Nein</b>
----------------------------	--------------------------	-----------------------------	-------------

<b>Gesamtbewertung</b>	6	Wertvoll
– <b>Alter</b>	6	Biotop mittleren Alters, 50 bis 100 Jahre
– <b>Belastungsgrad</b>	6	Flächenhaft geringe oder örtlich stärkere oder Vorbelastung mit deutlichem Einfluß
– <b>Ökolog. Funktion</b>	6	Hohe Bedeutung in einem Biotopkomplex, für den lokalen Biotopverbund oder als Puffer
– <b>Seltenheit</b>	7	Seltener Biotoptyp, mit seltenen oder bedrohten Pflges., gesättigtes Artenspektrum, einige RL-Arten

## Bestandsbeschreibung

Von Silber-Weiden geprägtes Wäldchen, in dem sich Mulden befinden, die zum Zeitpunkt der Erfassung z.T. ausgetrocknet, z.T. wasserführend sind. Die südliche Mulde ist vermutlich ganzjährig wassergefüllt. Die Baumschicht bilden v. a. bis zu 15 m hohe Silber-Weiden, die z. T. in die Fläche gestürzt sind und dort wieder neu austreiben. Durchsetzt ist dieser Bestand mit Eschen und einzelnen Schwarz-Erlen. Die Strauchschicht besteht aus Weiden, Eschen und Weißdorn. Die Krautschicht besteht v. a. aus Bittersüßem Nachtschatten, Kletten-Labkraut, Großer Brennnessel, Sumpfschwertel und Gundermann. An den Mulden findet sich auch eine typische Ufervegetation; v. a. Sumpfschwertel und Wasserschwaden. An der südlichen Mulde auch Flussampfer, Blutweiderich und Rauhaariges Weidenröschen. Die Wasserfläche bzw. der Boden der anderen Mulden ist mit Wasserlinse bedeckt. Teilweise waren Glasscheiben von Gewächshäusern in der Fläche entsorgt. Die Fläche wurde in der Vorgängerkartierung als Sonstiger Weiden-Auwald eingestuft und als Sumpfwald dem gesetzlichen Schutz unterworfen. Aufgrund der geringen Flächengröße erfolgt nunmehr die Zuordnung zu einem naturnahen Feldgehölz feuchter bis nasser Standorte. Wegen der fehlenden Dominanz von Erlen oder Birken erfolgt keine Zuordnung zu einem Erlen-Birkenbruchwald. Der Torf ist zum Teil tiefgründig und nicht tragfähig. Aufgrund der geringen Flächengröße erfolgt die Zuordnung zu einem Feldgehölz, das aufgrund seiner Lage im landwirtschaftlichen Kontext dem gesetzlichen Biotopschutz unterliegt.

## Vorkommen an Biotoptypen

1	TF	Typ	HF	F.Anteil
2	BTYP	Biotoptyp		- gesetzl. Grundl.
3	Zusatz	Zusatz zum Biotoptypen		
4	LRT	Lebensraumtyp		
1	1		Ja	100 %
2	HGF	Naturnahes Gehölz feuchter bis nasser Standorte (2000)		
1	2			0 %
2	SEZ	Sonstiges, naturnahes, nährstoffreiches Kleingewässer (2000)		
3	XXX	keine Angabe (XXX)		
1	3			0 %
2	STW	Waldtümpel (2000)		
3	XXX	keine Angabe (XXX)		

## Räumliche Lage

<b>Lagebeschreibung</b>	östlich Reitbrooker Westerdeich Grünland		
<b>Nachbarnutzung/en</b>	Deich/Straße Bebauung Gartenbau, Deich mit Straße		
<b>Rechtswert (X)</b>	574110	<b>Hochwert (Y)</b>	5925340
<b>Bezirk</b>	Bergedorf	<b>Naturraum</b>	Vier- und Marschlande (673.10)
<b>Stadtteil (OT-Nr.)</b>	Reitbrook (609)	<b>Gemarkung</b>	Reitbrook (614)

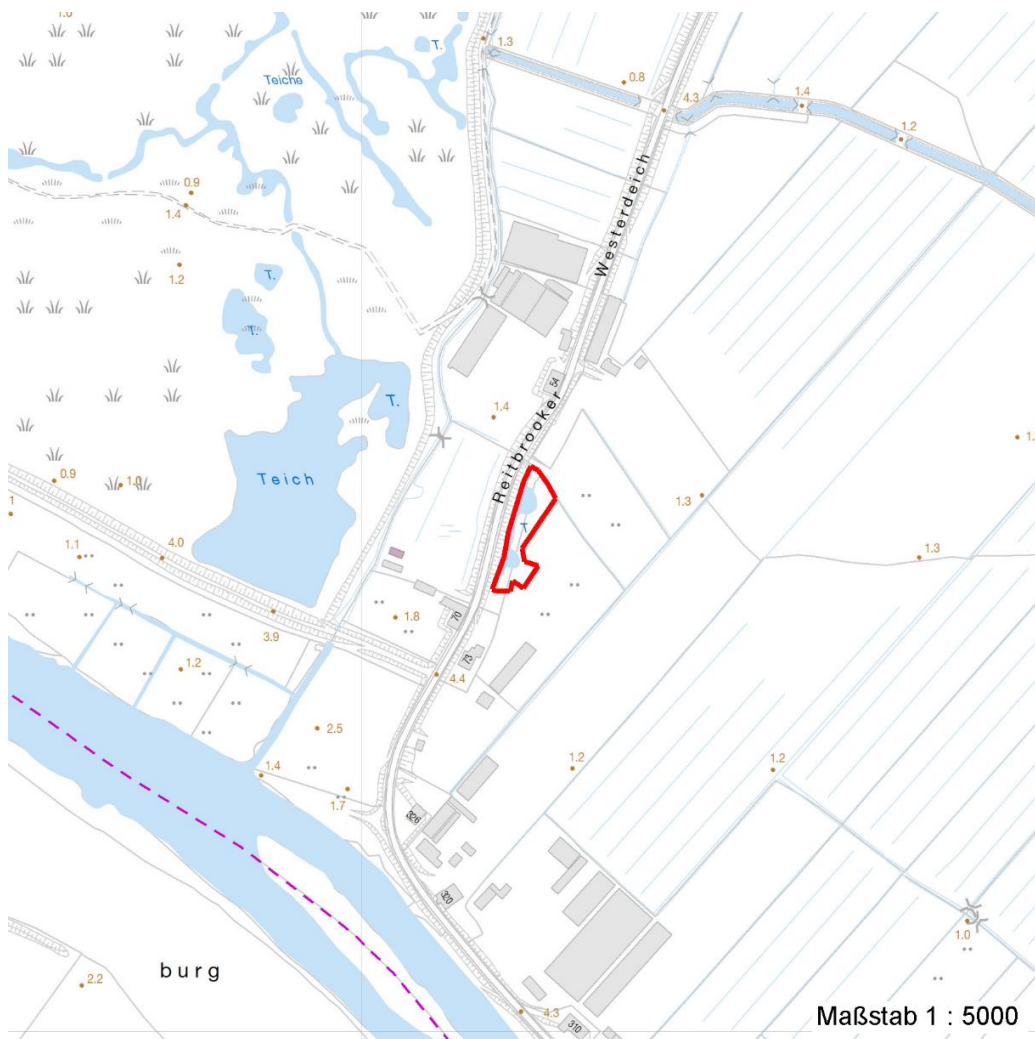
# Erhebungsbogen

**B**

<b>Projekt</b>	Biotopkartierung Hamburg		<b>Interne Nr.</b>	78787	
			<b>DK5   DK5-GK</b>	<b>7424</b>	7426
			<b>DK5 - Name</b>	Reitbrook	
<b>Handlungsbedarf</b>	Nein		<b>Biotop-Nr.   alt</b>	<b>22</b>	29
<b>Bearbeitung</b>	HAAM	<b>Kopie</b>	Ja	<b>Kartierung</b>	26.08.2012
<b>Räumliche Abbildung</b>	Fläche		<b>Fläche / Länge [m<sup>2</sup>/m]</b>	1464,9532	
<b>Anzahl Abschnitte</b>	1		<b>Breite (lineare Abb.) [m]</b>		

## Räumliche Lage

<b>Digitaler Grünplan</b>	<b>Hafengesamtgebiet</b>	<b>Ramsargebiet</b>	<b>EG-Vogelschutzgeb.</b>
<b>Ausgleichsflächen NSG / ND / LSG</b>	<b>Biosphärenreservat</b>	<b>Nationalpark</b>	
<b>FFH-GEBIET</b>			
<b>Wasserschutzgebiet</b>			
<b>Karte</b>			



## Weitere Erhebungsbögen

Interne Nr.	Interne Nr. Zuordnung	DK5	Biotop-Nr.	Kartierung	Zuordnung	DK5 (GK)	Biotop-Nr. (alt)
78787	52034	7424	22	15.08.1995	K	7426	29
78787	52029	7424	22	14.09.2004	K	7426	29

Zuordnung: N = nachfolgende Kartierung, K = weitere Kartierungen (zeitlich vorher oder nachher)

## Foto

Interne Nr.	Index	Dateiname	Aufnahmerichtung
33864	0	7424_22_260812_1.JPG	

# Erhebungsbogen

**B**

<b>Projekt</b>	Biotopkartierung Hamburg	<b>Interne Nr.</b>	78787	
		<b>DK5   DK5-GK</b>	<b>7424</b>	7426
<b>Handlungsbedarf</b>	Nein	<b>DK5 - Name</b>	Reitbrook	
<b>Bearbeitung</b>	HAAM	<b>Biotop-Nr.   alt</b>	<b>22</b>	29
<b>Räumliche Abbildung</b>	Fläche	<b>Kartierung</b>	26.08.2012	
<b>Anzahl Abschnitte</b>	1	<b>Fläche / Länge [m<sup>2</sup>/m]</b>	1464,9532	
		<b>Breite (lineare Abb.) [m]</b>		

## Weitere Angaben

Merkmal	Wert
<b>Auswertung</b>	
Gefährdung / Einflüsse	Ablagerung von Muell
Wertgesichtspunkte	Bedeutung für den Biotopverbund naturnah ungenutzt potenzieller Laubfroschlebensraum Feuchtbiotop
zoologisch bedeutsame Strukturen	Kleingewässer
Bedeutung für Tiergruppe	Amphibien Vögel
Ziele der Entwicklung	Sukzession
Maßnahmen	Beseitigung von Müll / Gartenabfällen - 1.11

## Foto

**Fotodatei** 7424\_22\_260812\_1.JPG

**Bildbeschreibung**

**Aufnahmerichtung**

**Fotodatei**

**Bildbeschreibung**

**Aufnahmerichtung**



## Teilflächenbeschreibung

<b>Teilflächentyp</b>		<b>Teilflächen-Nr.</b>	1
<b>Biotoptyp</b>	Naturnahes Gehölz feuchter bis nasser Standorte (2000)	<b>Biotoptyp</b>	HGF
- <b>Zusatz</b>		- <b>gesetzl. Grundl.</b>	
<b>FFH-LRT</b>		<b>FFH-LRT</b>	
<b>Beschreibung</b>	Standort: Sumpfwald	<b>Entw.potential LRT</b>	
		<b>Hauptfläche</b>	Ja
		<b>Flächenanteil</b>	100 %
		<b>FFH-Unters.Fläche</b>	Nein
		<b>Saatgutfläche</b>	Nein

# Erhebungsbogen

**B**

<b>Projekt</b>	Biotopkartierung Hamburg	<b>Interne Nr.</b>	78787	
		<b>DK5   DK5-GK</b>	<b>7424</b>	7426
<b>Handlungsbedarf</b>	Nein	<b>DK5 - Name</b>	Reitbrook	
<b>Bearbeitung</b>	HAAM	<b>Biotop-Nr.   alt</b>	<b>22</b>	29
<b>Räumliche Abbildung</b>	Fläche	<b>Kartierung</b>	26.08.2012	
<b>Anzahl Abschnitte</b>	1	<b>Fläche / Länge [m²/m]</b>	1464,9532	
		<b>Breite (lineare Abb.) [m]</b>		

## Weitere Angaben

Merkmal	Wert
<b>Gewässer</b>	
Böschungshöhe	0.30 m
Gewässertiefe	0.50 m
Länge	10.00 m
Breite	6.00 m
Wasserführung	e - episodisch austrocknend
Strömung	k - keine Strömung
<b>Standort, Relief</b>	
Relief	bewegt, Mulden
Böschungsneigung	flach - 1:2 bis 1:3
Belichtung	4 - schattig bis halbschattig
Luft	keine Besonderheiten
<b>Veg. - Deckg./Ant.</b>	
Gesamt	95 %
1. Baumschicht	70 %
Strauchschicht	30 %
1. Krautschicht	80 %
<b>Veg. - Höhe</b>	
Gesamt, durchschn.	15.00 m

## Zeigerwerte der Pflanzenartenliste (Auswertung)

<b>Standort</b>	<b>Belichtung</b>	halbsonnig bis halbschattig	6,2
<b>Boden</b>	<b>Feuchte</b>	feucht	7,4
	<b>Stickstoff (N)</b>	stickstoffreich	7
	<b>Reaktion</b>	neutral	7,2
<b>Vegetation</b>	<b>Mahdverträglichkeit</b>	mäßig schnittverträglich (erster Schnitt nicht vor 1. Juli)	4,7
<b>Zeigerwerte</b>	<b>Futterwert</b>	sehr geringwertiges Futter	1,7
	<b>Wechselfeuchteanzeiger</b>		4
	<b>Giftpflanzen</b>		3
	<b>Überschw.anzeiger</b>		7

## Pflanzenartenliste

Gruppe / Pflanzenart	MS	M	W	Vs	St	PA	Ph	Sz	VS	V	G	cf	Rote Liste					
													§	HH	ND	SH	D	
<b>Tracheobionta (Gefäßpflanzen)</b>																		
Aegopodium podagraria (Giersch)	7	z		-	-													
Alliaria petiolata (Knoblauchsrauke)	7	w		K1														
Alnus glutinosa (Schwarz-Erle)	7	w		B1														
Alnus glutinosa (Schwarz-Erle)	7	w		S														
Bidens tripartita (Dreiteiliger Zweizahn)	7	w		K1												V		
Calystegia sepium (Zaun-Winde)	7	w		K1														
Carex acutiformis (Sumpf-Segge)	7	h		K1														
Crataegus monogyna (Eingrifflicher Weißdorn)	7	z		S														
Dactylis glomerata (Wiesen-Knäuelgras)	7	z		K1														
Epilobium hirsutum (Zottiges Weidenröschen)	7	w		K1														
Festuca gigantea (Riesen-Schwingel)	7	z		K1														

# Erhebungsbogen

**B**

<b>Projekt</b>	Biotopkartierung Hamburg	<b>Interne Nr.</b>	78787
		<b>DK5   DK5-GK</b>	<b>7424</b> 7426
<b>Handlungsbedarf</b>	Nein	<b>DK5 - Name</b>	Reitbrook
<b>Bearbeitung</b>	HAAM	<b>Biotop-Nr.   alt</b>	<b>22</b> 29
<b>Räumliche Abbildung</b>	Fläche	<b>Kartierung</b>	26.08.2012
<b>Anzahl Abschnitte</b>	1	<b>Fläche / Länge [m<sup>2</sup>/m]</b>	1464,9532
		<b>Breite (lineare Abb.) [m]</b>	

## Pflanzenartenliste

Gruppe / Pflanzenart	MS	M	W	Vs	St	PA	Ph	Sz	VS	V	G	cf	Rote Liste					
													§	HH	ND	SH	D	
Filipendula ulmaria (Mädesüß)	7	w		K1														
Fraxinus excelsior (Gewöhnliche Esche)	7	w		B1														
Fraxinus excelsior (Gewöhnliche Esche)	7	z		S														
Galium aparine (Kletten-Labkraut)	7	w		K1														
Geum urbanum (Echte Nelkenwurz)	7	z		K1														
Glechoma hederacea (Gundermann)	7	h		K1														
Glyceria maxima (Wasser-Schwaden)	7	z		K1														
Iris pseudacorus (Gelbe Schwertlilie)	7	z		K1									b					
Lemna minor (Kleine Wasserlinse)	7	z		-														
Lonicera periclymenum (Wald-Geißblatt)	7	w		K1														
Lycopus europaeus (Gewöhnlicher Wolfstrapp)	7	z		K1														
Lythrum salicaria (Blut-Weiderich)	7	w		K1														
Phalaris arundinacea (Rohr-Glanzgras)	7	z		K1														
Phragmites australis (Schilf)	7	w		K1														
Prunus domestica (Kultur-Pflaume)	7	w		S														
Rumex hydrolapathum (Fluss-Ampfer)	7	w		K1														
Salix alba (Silber-Weide)	7	h		B1														
Salix x rubens (Fahl-Weide)	7	w		S														
Sambucus nigra (Schwarzer Holunder)	7	w		S														
Scrophularia nodosa (Knotige Braunwurz)	7	w		K1														
Solanum dulcamara (Bittersüßer Nachtschatten)	7	z		K1														
Symphytum officinale (Echter Beinwell)	7	w		K1														
Urtica dioica (Große Brennessel)	7	h		K1														

**Anzahl Rote Liste Arten**

**1**

**Anzahl Arten**

**32**

MS: Mengensystem; M: Mengenangabe, W: Bewertung der Art (FFH-Monitoring), Vs: Vegetationsschicht, St: Status, PA: Autor Phänologie; Ph: Phänologie, Sz: Soziabilität, VS: Vitalitätssystem; V: Vitalität, G: Geschlecht, cf: unsichere Bestimmung, §: Schutz nach BNatSchG, HH: Rote Liste Hamburg, Nds: Rote Liste Niedersachsen, SH: Rote Liste Schleswig-Holstein, D: Rote Liste Deutschland

## Teilflächenbeschreibung

<b>Teilflächentyp</b>		<b>Teilflächen-Nr.</b>	2
<b>Biotoptyp</b>	Sonstiges, naturnahes, nährstoffreiches Kleingewässer (2000)	<b>Biotoptyp</b>	SEZ
- <b>Zusatz</b>	keine Angabe (XXX)	- <b>gesetzl. Grundl.</b>	
<b>FFH-LRT</b>		<b>FFH-LRT</b>	
<b>Beschreibung</b>		<b>Entw.potential LRT</b>	
		<b>Hauptfläche</b>	
		<b>Flächenanteil</b>	0 %
		<b>FFH-Unters.Fläche</b>	Nein
		<b>Saatgutfläche</b>	Nein

# Erhebungsbogen

**B**

<b>Projekt</b>	Biotopkartierung Hamburg	<b>Interne Nr.</b>	78787	
		<b>DK5   DK5-GK</b>	<b>7424</b>	7426
		<b>DK5 - Name</b>	Reitbrook	
<b>Handlungsbedarf</b>	Nein	<b>Biotop-Nr.   alt</b>	<b>22</b>	29
<b>Bearbeitung</b>	HAAM	<b>Kartierung</b>	26.08.2012	
<b>Räumliche Abbildung</b>	Fläche	<b>Fläche / Länge [m<sup>2</sup>/m]</b>	1464,9532	
<b>Anzahl Abschnitte</b>	1	<b>Breite (lineare Abb.) [m]</b>		

## Teilflächenbeschreibung

<b>Teilflächentyp</b>		<b>Teilflächen-Nr.</b>	3
<b>Biotoptyp</b>	Waldtümpel (2000)	<b>Biotoptyp</b>	STW
- Zusatz	keine Angabe (XXX)	- gesetzl. Grundl.	
<b>FFH-LRT</b>		<b>FFH-LRT</b>	
<b>Beschreibung</b>		<b>Entw.potential LRT</b>	
		<b>Hauptfläche</b>	
		<b>Flächenanteil</b>	0 %
		<b>FFH-Unters.Fläche</b>	Nein
		<b>Saatgutfläche</b>	Nein