

Erhebungsbogen

B

Projekt	Biotopkartierung Hamburg		Interne Nr.	51992	
			DK5 DK5-GK	7424	7426
Handlungsbedarf	Nein		DK5 - Name	Reitbrook	
Bearbeitung	SCÖ	Kopie	Biotop-Nr. alt	20	25
Räumliche Abbildung	Fläche		Kartierung	16.09.2004	
Anzahl Abschnitte	1		Fläche / Länge [m²/m]	2704,3769	
			Breite (lineare Abb.) [m]		

Gesetzlicher Schutz	§ 30 (2) 1.2 Natürliche oder naturnahe stehende Gewässer	Schutz nur teilweise	Nein
----------------------------	---	-----------------------------	-------------

Gesamtbewertung	6	Wertvoll
– Alter	6	Biotop mittleren Alters, 50 bis 100 Jahre
– Belastungsgrad	4	Flächenhaft deutliche Belastung ohne nachh. Schäden
– Ökolog. Funktion	6	Hohe Bedeutung in einem Biotopkomplex, für den lokalen Biotopverbund oder als Puffer
– Seltenheit	7	Seltener Biotoptyp, mit seltenen oder bedrohten Pflges., gesättigtes Artenspektrum, einige RL-Arten

Bestandsbeschreibung

Brack mit üppiger Unterwasservegetation aus Hornblatt, das ca. 50 % des Gewässers bedeckt. Schwimmblattvegetation sehr spärlich aus Teichrosen und einzelnen Wasserlinsen. Typische Ufervegetation nur stellenweise entwickelt (durch Verbiß und Vertritt verdrängt) aus Flußampfer, Brennnessel und Zaunwinde; vorgelagert Wasser-Sumpfkresse. An dem vom Weidevieh zugänglichen Ostufer Ufervegetation aus verbissener Grasflur (Rohrglanzgras, Knaulgras, Honiggras) und mit Trittschäden. Am Nordufer in die Gartennutzung und -gestaltung einbezogen. Dort Uferbefestigung und kurz gemähter Rasen. Auf der Süd- und Ostseite mit uferbegleitenden alten, bis 15 Meter hohen Erlen und Eschen bestanden.

Vorkommen an Biotoptypen

1	TF	Typ	HF	F.Anteil
2	BTYP	Biotoptyp		- gesetzl. Grundl.
3	Zusatz	Zusatz zum Biotoptypen		
4	LRT	Lebensraumtyp		
1	1		Ja	100 %
2	SEB	Brack, naturnah, nährstoffreich (2000)		
4	kein LRT	kein Lebensraumtyp nach FFH-Richtlinie		
1	2			0 %
2	HUE	Erlen-Ufergehölzsaum (2000)		

Räumliche Lage

Lagebeschreibung	südlich Reitbrooker Vorderdeich Nr. 193 Grünland		
Nachbarnutzung/en	Acker Gartenbau Garten		
Rechtswert (X)	575817	Hochwert (Y)	5924873
Bezirk	Bergedorf	Naturraum	Vier- und Marschlande (673.10)
Stadtteil (OT-Nr.)	Reitbrook (609)	Gemarkung	Reitbrook (614)
Digitaler Grünplan	<input type="checkbox"/> Hafengesamtgebiet	<input type="checkbox"/> Ramsargebiet	<input type="checkbox"/> EG-Vogelschutzgeb.
Ausgleichsflächen NSG / ND / LSG	<input type="checkbox"/> Biosphärenreservat	<input type="checkbox"/> Nationalpark	<input type="checkbox"/>
FFH-GEBIET			
Wasserschutzgebiet			

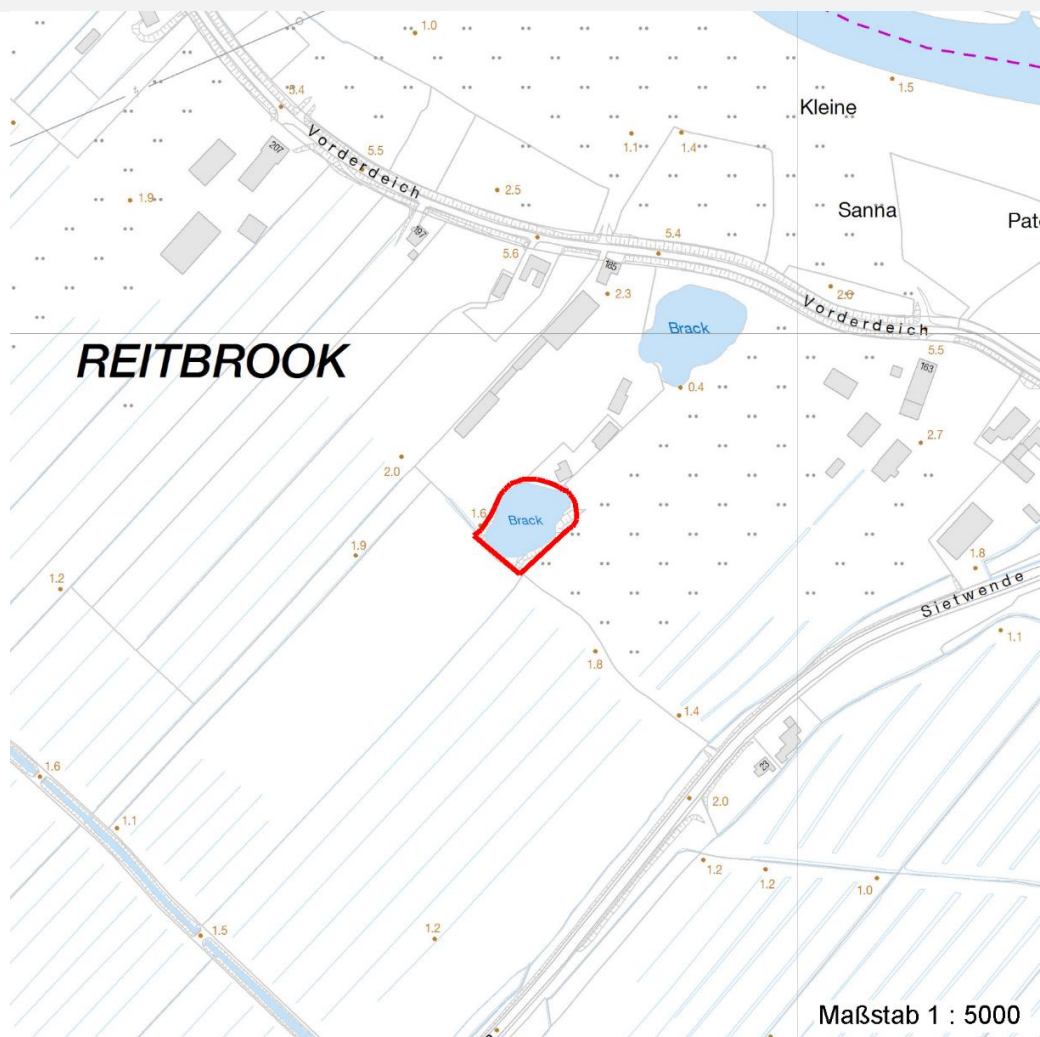
Erhebungsbogen

B

Projekt	Biotopkartierung Hamburg	Interne Nr.	51992	
		DK5 DK5-GK	7424	7426
Handlungsbedarf	Nein	DK5 - Name	Reitbrook	
Bearbeitung	SCÖ	Biotop-Nr. alt	20	25
Räumliche Abbildung	Fläche	Kartierung	16.09.2004	
Anzahl Abschnitte	1	Fläche / Länge [m²/m]	2704,3769	
		Breite (lineare Abb.) [m]		

Räumliche Lage

Karte



Weitere Erhebungsbögen

Interne Nr.	Interne Nr. Zuordnung	DK5	Biotop-Nr.	Kartierung	Zuordnung	DK5 (GK)	Biotop-Nr. (alt)
51992	51991	7424	20	15.08.1995	K	7426	25
51992	78781	7424	20	14.10.2012	K	7426	25

Zuordnung: N = nachfolgende Kartierung, K = weitere Kartierungen (zeitlich vorher oder nachher)

Foto

Interne Nr.	Index	Dateiname	Aufnahmerichtung
11256	0	7424_20_160904_1.JPG	

Weitere Angaben

Merkmal	Wert
Auswertung	
Gefährdung / Einflüsse	Trittbelastung durch Weidevieh

Erhebungsbogen

B

Projekt	Biotopkartierung Hamburg	Interne Nr.	51992	
		DK5 DK5-GK	7424	7426
Handlungsbedarf	Nein	DK5 - Name	Reitbrook	
Bearbeitung	SCÖ	Biotop-Nr. alt	20	25
Räumliche Abbildung	Fläche	Kartierung	16.09.2004	
Anzahl Abschnitte	1	Fläche / Länge [m²/m]	2704,3769	
		Breite (lineare Abb.) [m]		

Weitere Angaben

Merkmal	Wert
Wertgesichtspunkte	Vertritt und Verbiss des Ufers steile Böschungen Schwimblattvegetation Ufervegetation Bedeutung für den Biotopverbund Bestandteil der historischen Kulturlandschaft Uferbegleitende Gehölze
zoologisch bedeutsame Strukturen	Kleingewässer
Bedeutung für Tiergruppe	Libellen
Ziele der Entwicklung	Erhaltung
Maßnahmen	Ufer abflachen und einzäunen

Foto

Fotodatei 7424_20_160904_1.JPG

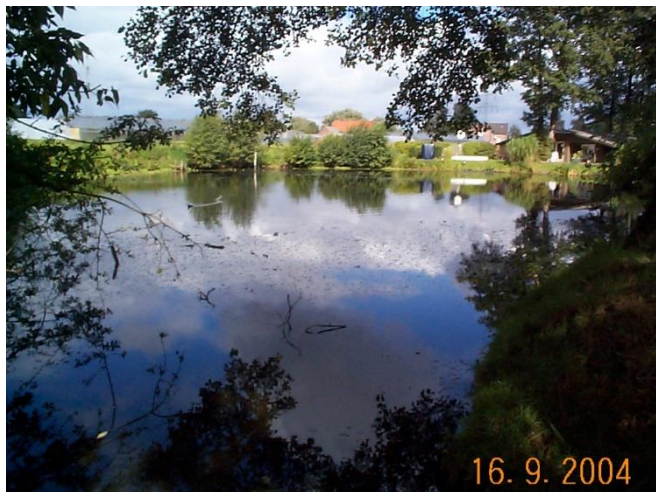
Bildbeschreibung

Aufnahmerichtung

Fotodatei

Bildbeschreibung

Aufnahmerichtung



Teilflächenbeschreibung

Teilflächentyp		Teilflächen-Nr.	1
Biotoptyp	Brack, naturnah, nährstoffreich (2000)	Biotoptyp	SEB
- Zusatz		- gesetzl. Grundl.	
FFH-LRT	kein Lebensraumtyp nach FFH-Richtlinie	FFH-LRT	kein LRT
Beschreibung		Entw.potential LRT	
Standort: Brack		Hauptfläche	Ja
		Flächenanteil	100 %
		FFH-Unters.Fläche	Nein
		Saatgutfläche	Nein

Erhebungsbogen

B

Projekt	Biotopkartierung Hamburg		Interne Nr.	51992
			DK5 DK5-GK	7424 7426
Handlungsbedarf	Nein		DK5 - Name	Reitbrook
Bearbeitung	SCÖ	Kopie	Biotop-Nr. alt	20 25
Räumliche Abbildung	Fläche	Nein	Kartierung	16.09.2004
Anzahl Abschnitte	1		Fläche / Länge [m²/m]	2704,3769
			Breite (lineare Abb.) [m]	

Weitere Angaben

Merkmal	Wert
Boden	
Feuchte	7 - feucht
Stickstoffgehalt	7 - stickstoffreich
Gewässer	
Böschungshöhe	1.00 m
Länge	60.00 m
Breite	40.00 m
Wasserführung	w - wechselnde Wasserstände
Strömung	k - keine Strömung
Trübung	w - schwache Trübung
Standort, Relief	
Relief	steile Böschungen
Böschungsneigung	steil - 1:1 bis 1:2
Belichtung	6 - halbsonnig bis halbschattig
Veg. - Deckg./Ant.	
Gesamt	60 %
1. Baumschicht	25 %
Strauchschicht	10 %
1. Krautschicht	50 %
Veg. - Höhe	
Gesamt, durchschn.	1.00 m

Zeigerwerte der Pflanzenartenliste (Auswertung)

Standort	Belichtung	halbsonnig bis halbschattig	6,4
Boden	Feuchte	sehr naß	9,3
	Stickstoff (N)	stickstoffreich	7,5
	Reaktion	neutral	7,3
Vegetation	Mahdverträglichkeit	schnittempfindlich bis mäßig schnittverträglich	4,2
Zeigerwerte	Futterwert	sehr geringwertiges Futter	2,4
	Wechselfeuchteanzeiger		2
	Giftpflanzen		1
	Überschw.anzeiger		3

Pflanzenartenliste

Gruppe / Pflanzenart	MS	M	W	Vs	St	PA	Ph	Sz	VS	V	G	cf	Rote Liste			
													§	HH	ND	SH
Tracheobionta (Gefäßpflanzen)																
Alnus glutinosa (Schwarz-Erle)	7	z		B1												
Alnus glutinosa (Schwarz-Erle)	7	z		S												
Calystegia sepium (Zaun-Winde)	7	w		K1												
Ceratophyllum demersum (Rauhes Hornblatt)	7	h		-									V			
Crataegus monogyna (Eingrifflicher Weißdorn)	7	w		S												
Dactylis glomerata (Wiesen-Knäuelgras)	7	z		K1												
Epilobium hirsutum (Zottiges Weidenröschen)	7	w		K1												
Fraxinus excelsior (Gewöhnliche Esche)	7	z		B1												
Holcus lanatus (Wolliges Honiggras)	7	z		K1												

Erhebungsbogen

B

Projekt	Biotopkartierung Hamburg	Interne Nr.	51992
		DK5 DK5-GK	7424 7426
Handlungsbedarf	Nein	DK5 - Name	Reitbrook
Bearbeitung	SCÖ	Biotop-Nr. alt	20 25
Räumliche Abbildung	Fläche	Kartierung	16.09.2004
Anzahl Abschnitte	1	Fläche / Länge [m²/m]	2704,3769
		Breite (lineare Abb.) [m]	

Pflanzenartenliste

Gruppe / Pflanzenart	MS	M	W	Vs	St	PA	Ph	Sz	VS	V	G	cf	Rote Liste					
													§	HH	ND	SH	D	
Iris pseudacorus (Gelbe Schwertlilie)	7	w		K1										b				
Lemna minor (Kleine Wasserlinse)	7	w		-														
Nuphar lutea (Gelbe Teichrose)	7	w		-										b				
Phalaris arundinacea (Rohr-Glanzgras)	7	z		K1														
Phragmites australis (Schilf)	7	w		K1														
Rorippa amphibia (Wasser-Sumpfkresse)	7	h		K1														
Rumex hydrolapathum (Fluss-Ampfer)	7	w		K1														
Salix spec. (Weide)	7	w		S														
Symphytum officinale (Echter Beinwell)	7	w		K1														
Typha latifolia (Breitblättriger Rohrkolben)	7	w		K1														
Urtica dioica (Große Brennessel)	7	z		K1														
Anzahl Rote Liste Arten														1				
Anzahl Arten														19				

MS: Mengensystem; M: Mengenangabe, W: Bewertung der Art (FFH-Monitoring), Vs: Vegetationsschicht, St: Status, PA: Autor Phänologie; Ph: Phänologie, Sz: Soziabilität, VS: Vitalitätssystem; V: Vitalität, G: Geschlecht, cf: unsichere Bestimmung, §: Schutz nach BNatSchG, HH: Rote Liste Hamburg, Nds: Rote Liste Niedersachsen, SH: Rote Liste Schleswig-Holstein, D: Rote Liste Deutschland

Tierartenliste

		Rote Liste				FFH						
		B	A	S	G	HH	ND	SH	D	II	IV	V
1	B	A	S	G	HH	ND	SH	D	II	IV	V	
2	Anzahl							Anzahltyp				
3	Anzahl geschätzt							Geschlecht				
4	Methode							Verhalten				
5	Nachweis											
Säugetiere												
	Ondatra zibethicus (Bisamratte, Bisam)	1										
		2	1									
		3										
		4										
Vögel												
	Fulica atra (Bläßhuhn)	1	b									
		2	8									
		3										
		4										

Erhebungsbogen

B

Projekt	Biotopkartierung Hamburg	Interne Nr.	51992
		DK5 DK5-GK	7424 7426
Handlungsbedarf	Nein	DK5 - Name	Reitbrook
Bearbeitung	SCÖ	Biotop-Nr. alt	20 25
Räumliche Abbildung	Fläche	Kartierung	16.09.2004
Anzahl Abschnitte	1	Fläche / Länge [m²/m]	2704,3769
		Breite (lineare Abb.) [m]	

Teilflächenbeschreibung

Teilflächentyp		Teilflächen-Nr.	2
Biotoptyp	Erlen-Ufergehölzsaum (2000)	Biotoptyp	HUE
- Zusatz		- gesetzl. Grundl.	
FFH-LRT		FFH-LRT	
Beschreibung		Entw.potential LRT	
		Hauptfläche	
		Flächenanteil	0 %
		FFH-Unters.Fläche	Nein
		Saatgutfläche	Nein