

Erhebungsbogen

B

Projekt	Biotopkartierung Hamburg, Datenbestand aus FoxPro	Interne Nr.	51961
		DK5 DK5-GK	7424 7426
Handlungsbedarf	Nein	DK5 - Name	Reitbrook
Bearbeitung	MMH Kopie Nein	Biotop-Nr. alt	18 19
Räumliche Abbildung	Fläche	Kartierung	15.08.1995
Anzahl Abschnitte	2	Fläche / Länge [m²/m]	3584,2592
		Breite (lineare Abb.) [m]	

Gesetzlicher Schutz § 14 (2) 2.3 Feldgehölze **Schutz nur teilweise** Ja

Gesamtbewertung 0 keine Angabe

- Alter
- Belastungsgrad
- Ökolog. Funktion
- Seltenheit

Bestandsbeschreibung

Der Biotop hat sich gegenüber der Aufnahme von 1983 kaum verändert.

Kopierter Text aus der Vorkartierung:

Feldgehölzartige Fläche, von zwei Erlenreihen begrenzt, bis 10 Meter Höhe.

Dazwischen schmale alte Grünlandbrache, die völlig beschattet wird.

Wertstufe 6

Spezielle Nutzungen: benachbart: Acker, Straße

Nutzungsintensität:

Vorkommende Pflanzengesellschaften: ohne Angabe

Vorkommen an Biotoptypen

1	TF	Typ	HF	F.Anteil
2	BTYP	Biotoptyp		- gesetzl. Grundl.
3	Zusatz	Zusatz zum Biotoptypen		
4	LRT	Lebensraumtyp		
1	1		Ja	100 %
2	HG	Feld-, Stadt- und Kleingehölz (2000)		

Räumliche Lage

Lagebeschreibung an der Straße Sietwende

Nachbarnutzung/en

Rechtswert (X) 575894

Bezirk Bergedorf

Stadtteil (OT-Nr.) Reitbrook (609)

Digitaler Grünplan Hafengesamtgebiet

Ausgleichsflächen Biosphärenreservat

NSG / ND / LSG

FFH-GEBIET

Wasserschutzgebiet

Hochwert (Y) 5924618

Naturraum Vier- und Marschlande (673.10)

Gemarkung Reitbrook (614)

Ramsargebiet EG-Vogelschutzgeb.

Nationalpark

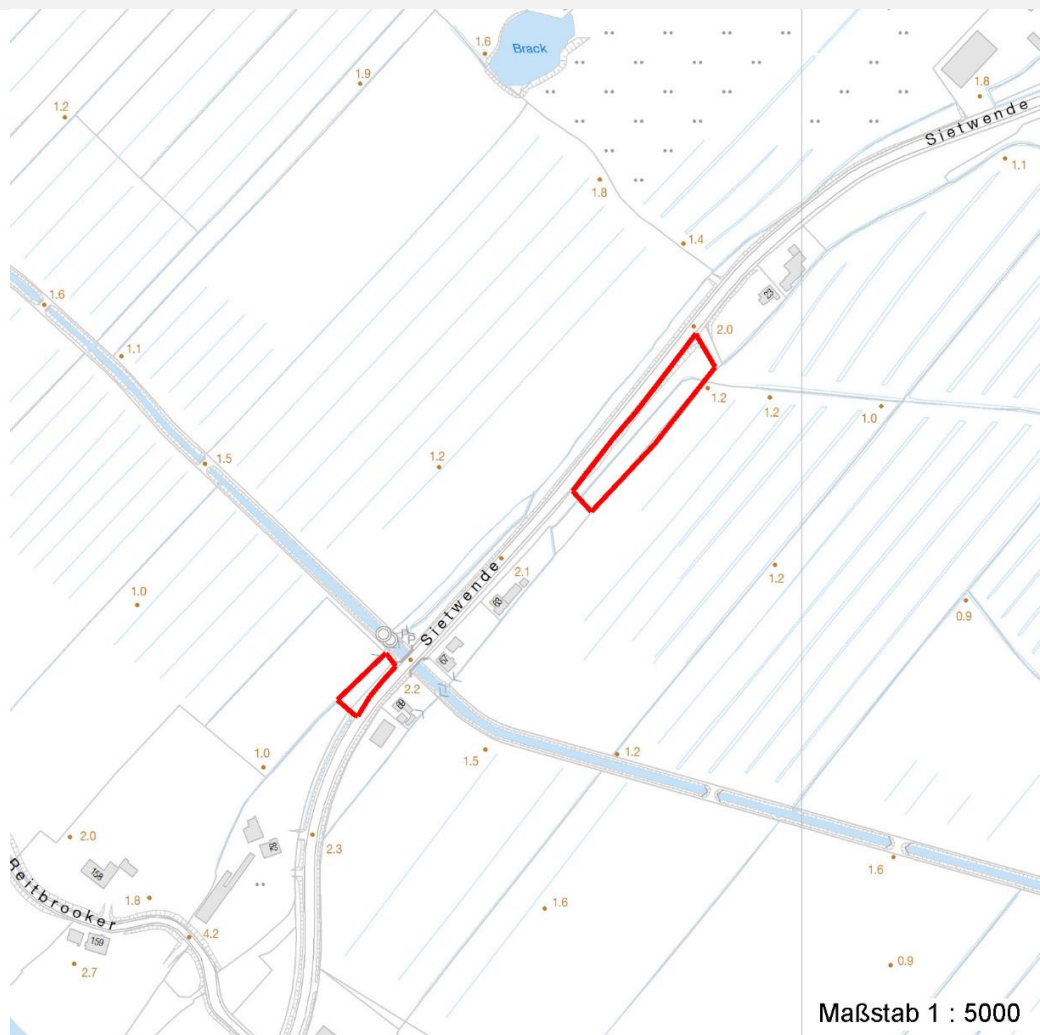
Erhebungsbogen

B

Projekt	Biotopkartierung Hamburg, Datenbestand aus FoxPro	Interne Nr.	51961	
		DK5 DK5-GK	7424	7426
Handlungsbedarf	Nein	DK5 - Name	Reitbrook	
Bearbeitung	MMH	Biotop-Nr. alt	18	19
Räumliche Abbildung	Fläche	Kartierung	15.08.1995	
Anzahl Abschnitte	2	Fläche / Länge [m²/m]	3584,2592	
		Breite (lineare Abb.) [m]		

Räumliche Lage

Karte



Weitere Erhebungsbögen

Interne Nr.	Interne Nr. Zuordnung	DK5	Biotop-Nr.	Kartierung	Zuordnung	DK5 (GK)	Biotop-Nr. (alt)
51961	51981	7424	37	16.09.2004	N	7426	51
51961	52081	7424	215	09.09.2004	N	7426	10184

Zuordnung: N = nachfolgende Kartierung, K = weitere Kartierungen (zeitlich vorher oder nachher)

Weitere Angaben

Merkmal	Wert
Auswertung	
Wertgesichtspunkte	Dominanz von Laubgehölzen
Maßnahmen	keine Angaben - 0

Erhebungsbogen

B

Projekt	Biotopkartierung Hamburg, Datenbestand aus FoxPro	Interne Nr.	51961
		DK5 DK5-GK	7424 7426
Handlungsbedarf	Nein	DK5 - Name	Reitbrook
Bearbeitung	MMH Kopie Nein	Biotop-Nr. alt	18 19
Räumliche Abbildung	Fläche	Kartierung	15.08.1995
Anzahl Abschnitte	2	Fläche / Länge [m²/m]	3584,2592
		Breite (lineare Abb.) [m]	

Teilflächenbeschreibung

Teilflächentyp		Teilflächen-Nr.	1
Biotoptyp	Feld-, Stadt- und Kleingehölz (2000)	Biotoptyp	HG
- Zusatz		- gesetzl. Grundl.	
FFH-LRT		FFH-LRT	
Beschreibung		Entw.potential LRT	
		Hauptfläche	Ja
		Flächenanteil	100 %
		FFH-Unters.Fläche	Nein
		Saatgutfläche	Nein

Zeigerwerte der Pflanzenartenliste (Auswertung)

Standort	Belichtung	halbsonnig	6,8
Boden	Feuchte	feucht	6,8
	Stickstoff (N)	stickstoffreich	7,1
	Reaktion	neutral	6,8
Vegetation	Mahdverträglichkeit	mäßig schnittverträglich (erster Schnitt nicht vor 1. Juli)	5,1
Zeigerwerte	Futterwert	geringwertiges Futter	3,3
	Wechselfeuchteanzeiger		1
	Giftpflanzen		0
	Überschw.anzeiger		1

Pflanzenartenliste

Gruppe / Pflanzenart	MS	M	W	Vs	St	PA	Ph	Sz	VS	V	G	cf	§	Rote Liste				
														HH	ND	SH	D	
Tracheobionta (Gefäßpflanzen)																		
Alnus glutinosa (Schwarz-Erle)	7	X		-														
Anthriscus sylvestris (Wiesen-Kerbel)	7	X		-														
Arrhenatherum elatius (Glatthafer)	7	X		-														
Dactylis glomerata (Wiesen-Knäuelgras)	7	X		-														
Galeopsis speciosa (Bunter Hohlzahn)	7	X		-														
Glechoma hederacea (Gundermann)	7	X		-														
Phragmites australis (Schilf)	7	X		-														
Rubus spec. (Brombeeren unbestimmt)	7	X		-														
Urtica dioica (Große Brennessel)	7	X		-														
Valeriana officinalis (Echter Baldrian)	7	X		-													D	D
														Anzahl Rote Liste Arten		1	1	
										Anzahl Arten		10						

MS: Mengensystem; M: Mengenangabe, W: Bewertung der Art (FFH-Monitoring), Vs: Vegetationsschicht, St: Status, PA: Autor Phänologie; Ph: Phänologie, Sz: Soziabilität, VS: Vitalitätssystem; V: Vitalität, G: Geschlecht, cf: unsichere Bestimmung, §: Schutz nach BNatSchG, HH: Rote Liste Hamburg, ND: Rote Liste Niedersachsen, SH: Rote Liste Schleswig-Holstein, D: Rote Liste Deutschland