

Erhebungsbogen

B

Projekt	Biotopkartierung Hamburg, Datenbestand aus FoxPro	Interne Nr.	51855
		DK5 DK5-GK	7424 7426
Handlungsbedarf	Nein	DK5 - Name	Reitbrook
Bearbeitung	MMH	Biotop-Nr. alt	13 2
Räumliche Abbildung	Fläche	Kartierung	15.08.1995
Anzahl Abschnitte	1	Fläche / Länge [m²/m]	9493,6437
		Breite (lineare Abb.) [m]	

Gesetzlicher Schutz **_ kein gesetzl. Schutz kein gesetzlich geschütztes Biotop** **Schutz nur teilweise** **Nein**

Gesamtbewertung 0 keine Angabe

- **Alter**
- **Belastungsgrad**
- **Ökolog. Funktion**
- **Seltenheit**

Bestandsbeschreibung

Die Fläche des Biotopes 2, das in 1983 als großflächiges Marschengrünland beschrieben wurde, hat sich erheblich verringert. Nur der in der Karte eingetragene Bereich ist noch als Grünland erhalten geblieben. Auf der restlichen Fläche befinden sich Äcker mit sehr artenarmen weniger wertvollen Schilfgräben.

Kopierter Text aus der Vorkartierung:

Großflächiges Marschengrünland, überwiegend mit Wiesenschaumkraut. Einige Parzellen mit vielen Disteln, dennoch beweidet.

Wertvolles Brutgebiet für Grünlandvögel mit mindestens 1 Paar Rotschenkel, 6-10 Paaren Kiebitz, 1 Paar Uferschnepfe und mehreren Paaren Bekassine. Außerdem Brut von Braunkehlchen. Nahrungsgebiet für den Weißstorch.

Die im Bereich liegenden Gräben werden gesondert beschrieben, soweit es sich nicht um fast trockene Binsengräben handelt.

Vögel:

Rotschenkel, Uferschnepfe, Kiebitz, Bekassine, Braunkehlchen, Weißstorch (Nahrungsgebiet)

siehe Grünlandkartierung

Wertstufe 6

Spezielle Nutzungen: Weide benachbart: Äcker

Nutzungsintensität:

Vorkommende Pflanzengesellschaften: ohne Angabe

Vorkommen an Biotoptypen

1	TF	Typ	HF	F.Anteil
2	BTYP	Biotoptyp		- gesetzl. Grundl.
3	Zusatz	Zusatz zum Biotoptypen		
4	LRT	Lebensraumtyp		
1	1		Ja	95 %
2	GM	Artenreiches Grünland frischer bis mäßig trockener Standorte (2000)		
4	kein LRT	kein Lebensraumtyp nach FFH-Richtlinie		
1	2			5 %
2	NR	Röhricht (2000)		
4	kein LRT	kein Lebensraumtyp nach FFH-Richtlinie		

Projekt	Biotopkartierung Hamburg, Datenbestand aus FoxPro	Interne Nr.	51855	
		DK5 DK5-GK	7424	7426
		DK5 - Name	Reitbrook	
Handlungsbedarf	Nein	Biotop-Nr. alt	13	2
Bearbeitung	MMH	Kartierung	15.08.1995	
Räumliche Abbildung	Fläche	Fläche / Länge [m²/m]	9493,6437	
Anzahl Abschnitte	1	Breite (lineare Abb.) [m]		

Räumliche Lage

Lagebeschreibung östlich Oortkatenweg, zwischen OchsenwerderNorderdeich und Marschbahndamm

Nachbarnutzung/en

Rechtswert (X)

574243

Hochwert (Y)

5924266

Bezirk

Bergedorf

Naturraum

Vier- und Marschlande (673.10)

Stadtteil (OT-Nr.)

Ochsenwerder (608)

Gemarkung

Ochsenwerder (611)

Digitaler Grünplan

Hafengesamtgebiet

Ramsargebiet

EG-Vogelschutzgeb.

Ausgleichsflächen

Biosphärenreservat

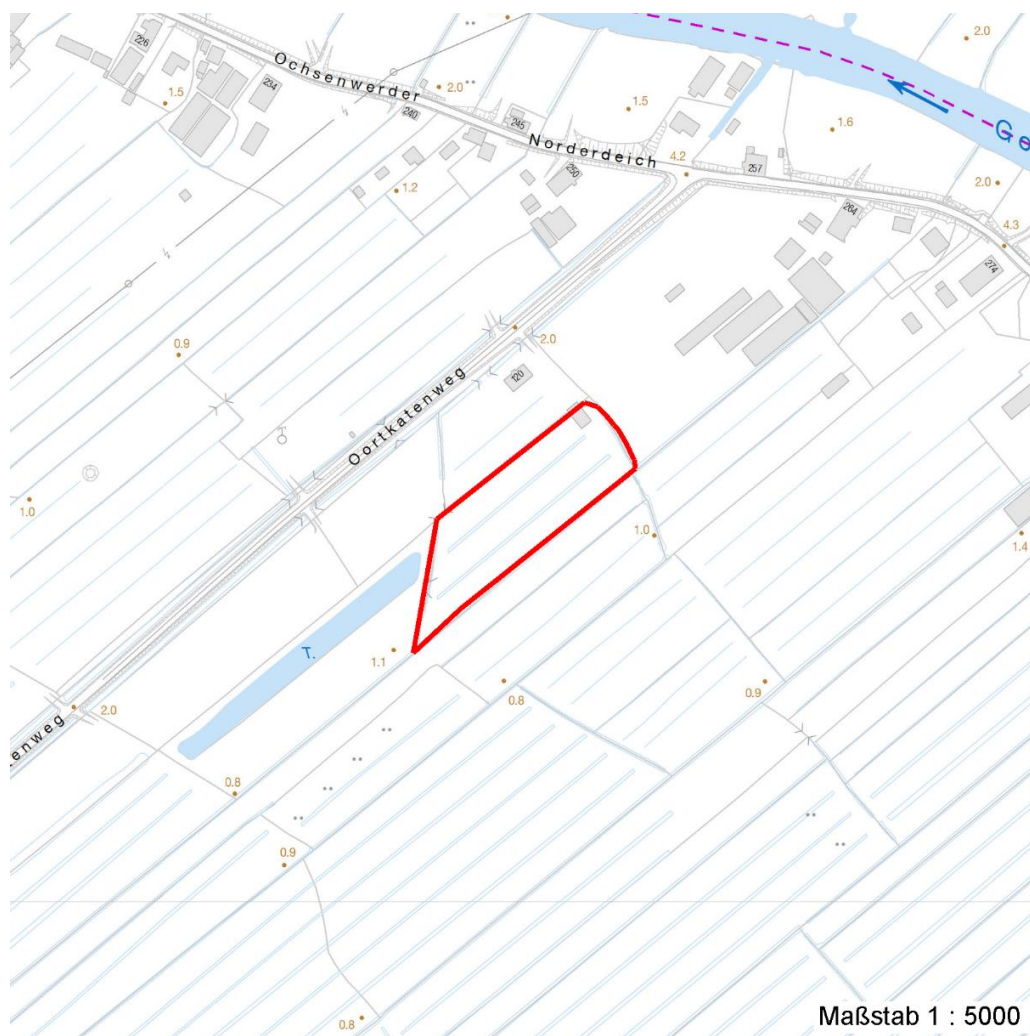
Nationalpark

NSG / ND / LSG

FFH-GEBIET

Wasserschutzgebiet

Karte



Weitere Erhebungsbögen

Interne Nr.	Interne Nr. Zuordnung	DK5	Biotop-Nr.	Kartierung	Zuordnung	DK5 (GK)	Biotop-Nr. (alt)
51855	51848	7424	198	09.09.2004	N	7426	10167
51855	73563	9999	2452	15.05.1983	<	7426	2

Zuordnung: N = nachfolgende Kartierung, K = weitere Kartierungen (zeitlich vorher oder nachher)

Erhebungsbogen

B

Projekt	Biotopkartierung Hamburg, Datenbestand aus FoxPro	Interne Nr.	51855
		DK5 DK5-GK	7424 7426
Handlungsbedarf	Nein	DK5 - Name	Reitbrook
Bearbeitung	MMH	Biotop-Nr. alt	13 2
Räumliche Abbildung	Fläche	Kartierung	15.08.1995
Anzahl Abschnitte	1	Fläche / Länge [m²/m]	9493,6437
		Breite (lineare Abb.) [m]	

Weitere Angaben

Merkmal	Wert
Auswertung	
Wertgesichtspunkte	Zoologisch sehr wertvoll
zoologisch bedeutsame Strukturen	Brutgebiet für Wiesenvögel
Bedeutung für Tiergruppe	Vögel

Teilflächenbeschreibung

Teilflächentyp		Teilflächen-Nr.	1
Biotoptyp	Artenreiches Grünland frischer bis mäßig trockener Standorte (2000)	Biotoptyp	GM
- Zusatz		- gesetzl. Grundl.	
FFH-LRT	kein Lebensraumtyp nach FFH-Richtlinie	FFH-LRT	kein LRT
Beschreibung		Entw.potential LRT	
		Hauptfläche	Ja
		Flächenanteil	95 %
		FFH-Unters.Fläche	Nein
		Saatgutfläche	Nein

Zeigerwerte der Pflanzenartenliste (Auswertung)

Standort	Belichtung	halbsonnig	6,8
Boden	Feuchte	mäßig feucht und wechselfeucht	5,6
	Stickstoff (N)	stickstoffreich	6,6
	Reaktion	neutral	7
Vegetation	Mahdverträglichkeit	gut schnittverträglich	6,8
Zeigerwerte	Futterwert	geringwertiges Futter	3,3
	Wechselfeuchteanzeiger		2
	Giftpflanzen		1
	Überschw.anzeiger		0

Pflanzenartenliste

Gruppe / Pflanzenart	MS	M	W	Vs	St	PA	Ph	Sz	VS	V	G	cf	§	Rote Liste			
														HH	ND	SH	D
Tracheobionta (Gefäßpflanzen)																	
Bellis perennis (Ausdauerndes Gänseblümchen)	7	X		-													
Bromus hordeaceus (Weiche Trespe)	7	X		-													
Cardamine pratensis (Wiesen-Schaumkraut)	7	X		-											V		
Cirsium arvense (Acker-Kratzdistel)	7	X		-													
Cirsium vulgare (Gewöhnliche Kratzdistel)	7	X		-													
Glechoma hederacea (Gundermann)	7	X		-													
Holcus lanatus (Wolliges Honiggras)	7	X		-													
Lolium perenne (Ausdauerndes Weidelgras)	7	X		-													
Lychnis flos-cuculi (Kuckucks-Lichtnelke)	7	X		-											3		

Erhebungsbogen

B

Projekt	Biotopkartierung Hamburg, Datenbestand aus FoxPro	Interne Nr.	51855
		DK5 DK5-GK	7424 7426
Handlungsbedarf	Nein	DK5 - Name	Reitbrook
Bearbeitung	MMH	Biotop-Nr. alt	13 2
Räumliche Abbildung	Fläche	Kartierung	15.08.1995
Anzahl Abschnitte	1	Fläche / Länge [m²/m]	9493,6437
		Breite (lineare Abb.) [m]	

Pflanzenartenliste

Gruppe / Pflanzenart	MS	M	W	Vs	St	PA	Ph	Sz	VS	V	G	cf	§	Rote Liste				
														HH	ND	SH	D	
Phleum pratense agg. (Artengruppe Wiesen-Lieschgras)	7	X		-														
Plantago lanceolata (Spitz-Wegerich)	7	X		-														
Plantago major (Breit-Wegerich)	7	X		-														
Poa annua (Einjähriges Rispengras)	7	X		-														
Poa pratensis (Wiesen-Rispengras)	7	X		-														
Ranunculus acris (Scharfer Hahnenfuß)	7	X		-														
Ranunculus repens (Kriechender Hahnenfuß)	7	X		-														
Stellaria media (Vogelmiere)	7	X		-														
Taraxacum sect. Ruderalia (Artengruppe Gemeiner Löwenzahn)	7	X		-													D	
Trifolium pratense (Rot-Klee)	7	X		-														
Anzahl Rote Liste Arten														1	2			
Anzahl Arten														19				

MS: Mengensystem; M: Mengenangabe, W: Bewertung der Art (FFH-Monitoring), Vs: Vegetationsschicht, St: Status, PA: Autor Phänologie; Ph: Phänologie, Sz: Soziabilität, VS: Vitalitätssystem; V: Vitalität, G: Geschlecht, cf: unsichere Bestimmung, §: Schutz nach BNatSchG, HH: Rote Liste Hamburg, Nds: Rote Liste Niedersachsen, SH: Rote Liste Schleswig-Holstein, D: Rote Liste Deutschland

Teilflächenbeschreibung

Teilflächentyp		Teilflächen-Nr.	2
Biotoptyp	Röhricht (2000)	Biotoptyp	NR
- Zusatz		- gesetzl. Grundl.	
FFH-LRT	kein Lebensraumtyp nach FFH-Richtlinie	FFH-LRT	kein LRT
Beschreibung		Entw.potential LRT	
		Hauptfläche	
		Flächenanteil	5 %
		FFH-Unters.Fläche	Nein
		Saatgutfläche	Nein

Weitere Angaben

Merkmal	Wert
Standort, Relief	
Luft	keine Besonderheiten

Zeigerwerte der Pflanzenartenliste (Auswertung)

Standort	Belichtung	sonnig	8
Boden	Feuchte	sehr naß	8,7
	Stickstoff (N)	stickstoffreich	6,7
	Reaktion	schwach sauer	5,5
Vegetation	Mahdverträglichkeit	schnittempfindlich bis mäßig schnittverträglich	4,3
Zeigerwerte	Futterwert	geringwertiges Futter	3
	Wechselfeuchteanzeiger		0
	Giftpflanzen		0
	Überschw.anzeiger		1

Erhebungsbogen

B

Projekt	Biotopkartierung Hamburg, Datenbestand aus FoxPro	Interne Nr.	51855
		DK5 DK5-GK	7424 7426
Handlungsbedarf	Nein	DK5 - Name	Reitbrook
Bearbeitung	MMH	Biotop-Nr. alt	13 2
Räumliche Abbildung	Fläche	Kartierung	15.08.1995
Anzahl Abschnitte	1	Fläche / Länge [m²/m]	9493,6437
		Breite (lineare Abb.) [m]	

Pflanzenartenliste

Gruppe / Pflanzenart	MS	M	W	Vs	St	PA	Ph	Sz	VS	V	G	cf	Rote Liste					
													§	HH	ND	SH	D	
Tracheobionta (Gefäßpflanzen)																		
Glyceria fluitans (Flutender Schwaden)	7	X		-														
Glyceria maxima (Wasser-Schwaden)	7	X		-														
Juncus effusus (Flutter-Binse)	7	X		-														
Anzahl Rote Liste Arten																		
Anzahl Arten																		3

MS: Mengensystem; M: Mengenangabe, W: Bewertung der Art (FFH-Monitoring), Vs: Vegetationsschicht, St: Status, PA: Autor Phänologie; Ph: Phänologie, Sz: Soziabilität, VS: Vitalitätssystem; V: Vitalität, G: Geschlecht, cf: unsichere Bestimmung, §: Schutz nach BNatSchG, HH: Rote Liste Hamburg, Nds: Rote Liste Niedersachsen, SH: Rote Liste Schleswig-Holstein, D: Rote Liste Deutschland