

Erhebungsbogen

B

Projekt	FFH-Monitoring	Interne Nr.	78596
		DK5 DK5-GK	7422 7424
Handlungsbedarf	Nein	DK5 - Name	Fünfhausen
Bearbeitung	BÜR	Biotop-Nr. alt	50 109
Räumliche Abbildung	Fläche	Kartierung	17.08.2012
Anzahl Abschnitte	1	Fläche / Länge [m²/m]	21818,664
		Breite (lineare Abb.) [m]	

Gesetzlicher Schutz **_ kein gesetzl. Schutz kein gesetzlich geschütztes Biotop** **Schutz nur teilweise** **Nein**

Gesamtbewertung	6	Wertvoll
– Alter	6	Biotop mittleren Alters, 50 bis 100 Jahre
– Belastungsgrad	6	Flächenhaft geringe oder örtlich stärkere oder Vorbelastung mit deutlichem Einfluß
– Ökolog. Funktion	6	Hohe Bedeutung in einem Biotopkomplex, für den lokalen Biotopverbund oder als Puffer
– Seltenheit	6	Seltener Biotoptyp, ohne seltene oder bedrohte Pflges., ungesättigtes Artenspektrum, reliktsische RL-Arten

Bestandsbeschreibung

Artenreiches, mesophiles Grünland mit Beetrelief. Die Vegetation der Beetmitten wird durch Wiesen-Lieschgras, Wiesen-Fuchsschwanz und Wiesen-Knäulgras geprägt. Zu den Beetränden werden die Standortbedingungen feuchter. Hier kommen verstärkt Vertreter des Feuchtgrünlands sowie der Seggen-, binsen- und hochstauchenreichen Nasswiesen vor. Das Grünland scheint extensiv bewirtschaftet. Dies führt zu einer zunehmenden Ausbreitung der Grabenufervegetation in die Fläche. Die Vegetation ist insgesamt arm an Kräutern und von Gräsern dominiert. Bis auf einen waren alle Gräben wasserführend und kartierwürdig. Sie wurden separat erfasst und gehen nicht in die Grünlandbewertung mit ein. Der verlandete Graben wurde dem Grünland zugeordnet. Am östlichen Flächenrand befindet sich eine eingezäunte Ölförderstation. Hier treten verstärkt Ruderalisierungszeiger auf. Entlang des Zauns wird regelmäßig gemäht. Der Einsatz von Spritzmitteln in diesem Bereich konnte im Gegensatz zur Vorkartierung dagegen nicht beobachtet werden.

Vorkommen an Biotoptypen

1	TF	BTYP	Typ	HF	F.Anteil
2		Zusatz	Biotoptyp		- gesetzl. Grundl.
3		LRT	Zusatz zum Biotoptypen		
4			Lebensraumtyp		
1	1			Ja	70 %
2		GIF	Artenarmes Grünland auf Feuchtstandorten (2000)		
1	2				25 %
2		GMM	Wiesen-Fuchsschwanz-Wiesen (2000)		
4		kein LRT	kein Lebensraumtyp nach FFH-Richtlinie		
1	3				5 %
2		FGV	Stark verlandeter, austrocknender Graben (2000)		

Räumliche Lage

Lagebeschreibung	zw. Nördl. Kirchwerder Sammelgraben u. Heinrich-Osterath-Str.		
Nachbarnutzung/en	Acker, Weidegrünland		
Rechtswert (X)	575793	Hochwert (Y)	5922791
Bezirk	Bergedorf	Naturraum	Vier- und Marschlande (673.10)
Stadtteil (OT-Nr.)	Kirchwerder (607)	Gemarkung	Kirchwerder (607)
Digitaler Grünplan	<input type="checkbox"/> Hafengesamtgebiet	<input type="checkbox"/> Ramsargebiet	<input type="checkbox"/> EG-Vogelschutzgeb.
Ausgleichsflächen	<input type="checkbox"/> Biosphärenreservat	<input type="checkbox"/> Nationalpark	<input type="checkbox"/>
NSG / ND / LSG	NSG Kirchwerder Wiesen [HH-605 / Anteil: 100%]		
FFH-GEBIET	Kirchwerder Wiesen [DE 2526-304 / Anteil: 100%]		
Wasserschutzgebiet			

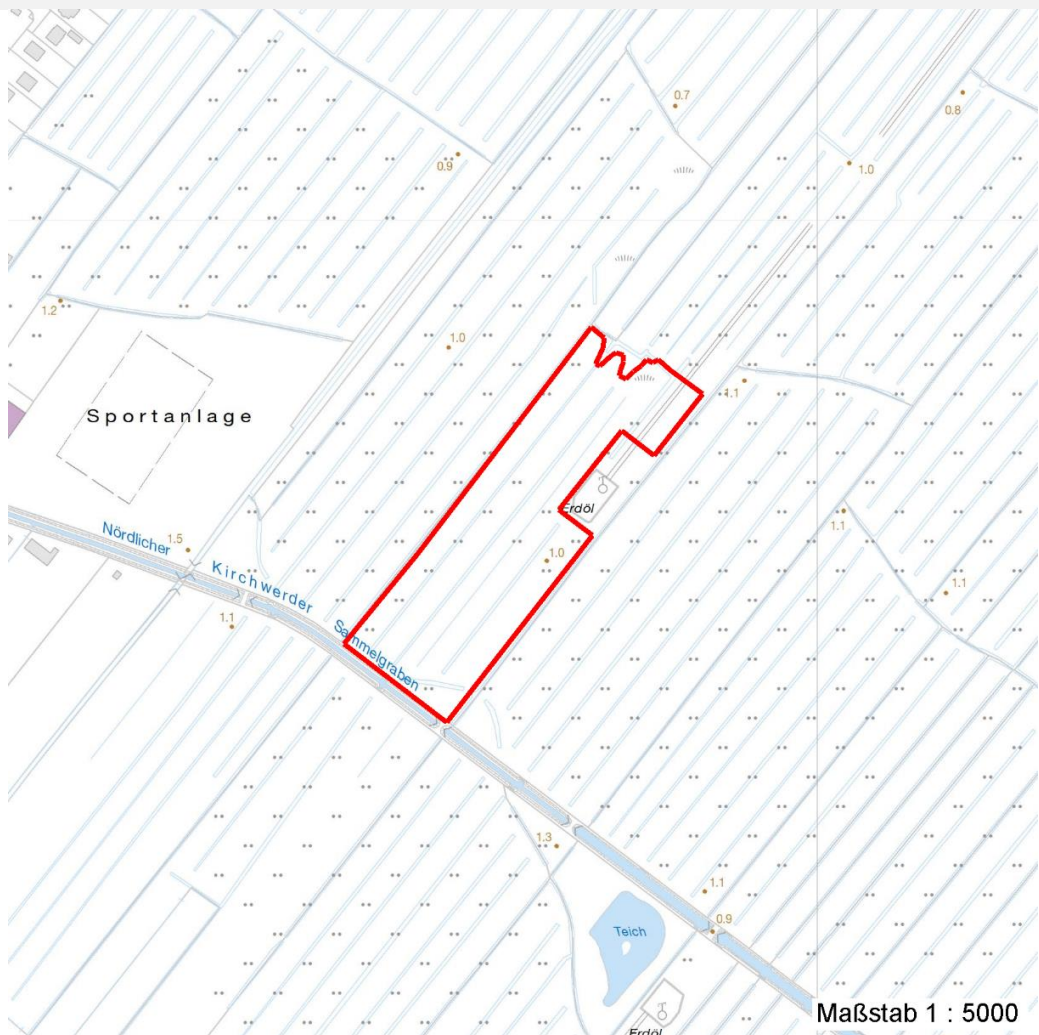
Erhebungsbogen

B

Projekt	FFH-Monitoring	Interne Nr.	78596
		DK5 DK5-GK	7422 7424
		DK5 - Name	Fünfhausen
Handlungsbedarf	Nein	Biotop-Nr. alt	50 109
Bearbeitung	BÜR	Kartierung	17.08.2012
Räumliche Abbildung	Fläche	Fläche / Länge [m²/m]	21818,664
Anzahl Abschnitte	1	Breite (lineare Abb.) [m]	

Räumliche Lage

Karte



Weitere Erhebungsbögen

Interne Nr.	Interne Nr. Zuordnung	DK5	Biotop-Nr.	Kartierung	Zuordnung	DK5 (GK)	Biotop-Nr. (alt)
78596	51528	7422	30	27.09.2005	<	7424	62

Zuordnung: N = nachfolgende Kartierung, K = weitere Kartierungen (zeitlich vorher oder nachher)

Foto

Interne Nr.	Index	Dateiname	Aufnahmerichtung
32109	0	7422_50_170812_1.JPG	
32110	0	7422_50_170812_2.JPG	

Erhebungsbogen

B

Projekt	FFH-Monitoring	Interne Nr.	78596
		DK5 DK5-GK	7422 7424
Handlungsbedarf	Nein	DK5 - Name	Fünfhausen
Bearbeitung	BÜR	Biotop-Nr. alt	50 109
Räumliche Abbildung	Fläche	Kartierung	17.08.2012
Anzahl Abschnitte	1	Fläche / Länge [m²/m]	21818,664
		Breite (lineare Abb.) [m]	

Foto

Fotodatei 7422_50_170812_1.JPG

Bildbeschreibung
Aufnahmerichtung



Fotodatei 7422_50_170812_2.JPG

Bildbeschreibung
Aufnahmerichtung



Teilflächenbeschreibung

Teilflächentyp		Teilflächen-Nr.	1
Biototyp	Artenarmes Grünland auf Feuchtstandorten (2000)	Biototyp	GIF
- Zusatz		- gesetzl. Grundl.	
FFH-LRT		FFH-LRT	
Beschreibung		Entw.potential LRT	
		Hauptfläche	Ja
		Flächenanteil	70 %
		FFH-Unters.Fläche	Nein
		Saatgutfläche	Nein

Weitere Angaben

Merkmal	Wert
Boden	
Feuchte	7 - feucht
Reaktion	6 - schwach sauer
Stickstoffgehalt	6 - mäßig stickstoffarm bis stickstoffreich
Standort, Relief	
Belichtung	8 - sonnig
Veg. - Zeigerwerte	
Anz. Wechselfeuchtezeiger	7
Anz. Überschwemmungsz.	2
Anz. Magerkeitszeiger (N < 4)	8
Anteil Magerkeitszeiger (N < 4)	23 %

Erhebungsbogen

B

Projekt	FFH-Monitoring	Interne Nr.	78596
		DK5 DK5-GK	7422 7424
Handlungsbedarf	Nein	DK5 - Name	Fünfhausen
Bearbeitung	BÜR	Biotop-Nr. alt	50 109
Räumliche Abbildung	Fläche	Kartierung	17.08.2012
Anzahl Abschnitte	1	Fläche / Länge [m²/m]	21818,664
		Breite (lineare Abb.) [m]	

Zeigerwerte der Pflanzenartenliste (Auswertung)

Standort	Belichtung	halbsonnig	7,2
Boden	Feuchte	feucht	6,8
	Stickstoff (N)	mäßig stickstoffarm bis stickstoffreich	5,8
	Reaktion	schwach sauer	5,9
Vegetation	Mahdverträglichkeit	mäßig bis gut schnittverträglich (erster Schnitt nicht vor Mitte Juni)	5,9
Zeigerwerte	Futterwert	mäßige Futterqualität	4,5
	Wechselfeuchteanzeiger		7
	Giftpflanzen		1
	Überschw.anzeiger		2

Pflanzenartenliste

Gruppe / Pflanzenart	MS	M	W	Vs	St	PA	Ph	Sz	VS	V	G	cf	§	Rote Liste			
														HH	ND	SH	D
Tracheobionta (Gefäßpflanzen)																	
Achillea millefolium (Gewöhnliche Schafgarbe)	7	w		-	-												
Agrostis capillaris (Rotes Straußgras)	7	z		-	-												
Agrostis stolonifera (Ausläufer-Straußgras)	7	w		-	-												
Alopecurus pratensis (Wiesen-Fuchsschwanz)	7	w		-	-												
Anthoxanthum odoratum (Gewöhnliches Ruchgras)	7	w		-	-												
Artemisia vulgaris (Gewöhnlicher Beifuß)	7	w		-	-												
Carex acuta (Schlank-Segge)	7	z		-	-										V		
Cerastium holosteoides (Gewöhnliches Hornkraut)	7	w		-	-												
Cirsium arvense (Acker-Kratzdistel)	7	z		-	-												
Cirsium palustre (Sumpf-Kratzdistel)	7	w		-	-												
Dactylis glomerata (Wiesen-Knäuelgras)	7	z		-	-												
Elymus repens (Gewöhnliche Quecke)	7	w		-	-												
Epilobium palustre (Sumpf-Weidenröschen)	7	w		-	-									V	V		
Glyceria maxima (Wasser-Schwaden)	7	z		-	-												
Holcus lanatus (Wolliges Honiggras)	7	h		-	-												
Iris pseudacorus (Gelbe Schwertlilie)	7	w		-	-								b				
Juncus effusus (Flutter-Binse)	7	w		-	-												
Lotus pedunculatus (Sumpf-Hornklee)	7	w		-	-										V		
Persicaria amphibia (Wasser-Knöterich)	7	z		-	-												
Phalaris arundinacea (Rohr-Glanzgras)	7	z		-	-												
Phleum pratense (Wiesen-Lieschgras)	7	h		-	-												
Phragmites australis (Schilf)	7	w		-	-												
Plantago lanceolata (Spitz-Wegerich)	7	w		-	-												
Potentilla anserina (Gänse-Fingerkraut)	7	w		-	-												
Ranunculus acris (Scharfer Hahnenfuß)	7	w		-	-												
Rumex acetosa (Großer Sauerampfer)	7	w		-	-												
Rumex crispus (Krauser Ampfer)	7	w		-	-												
Rumex hydrolapathum (Fluss-Ampfer)	7	w		-	-												
Salix cinerea (Grau-Weide)	7	z		-	-												
Stachys palustris (Sumpf-Ziest)	7	w		-	-												
Tanacetum vulgare (Rainfarn)	7	w		-	-												
Trifolium pratense (Rot-Klee)	7	w		-	-												
Trifolium repens (Weiß-Klee)	7	w		-	-												
Vicia cracca (Vogel-Wicke)	7	w		-	-												

Erhebungsbogen

B

Projekt	FFH-Monitoring	Interne Nr.	78596
		DK5 DK5-GK	7422 7424
Handlungsbedarf	Nein	DK5 - Name	Fünfhausen
Bearbeitung	BÜR	Biotop-Nr. alt	50 109
Räumliche Abbildung	Fläche	Kartierung	17.08.2012
Anzahl Abschnitte	1	Fläche / Länge [m²/m]	21818,664
		Breite (lineare Abb.) [m]	

Pflanzenartenliste

Gruppe / Pflanzenart	MS	M	W	Vs	St	PA	Ph	Sz	VS	V	G	cf	§	Rote Liste			
														HH	ND	SH	D
Anzahl Rote Liste Arten														1	2	1	
Anzahl Arten														34			

MS: Mengensystem; M: Mengenangabe, W: Bewertung der Art (FFH-Monitoring), Vs: Vegetationsschicht, St: Status, PA: Autor Phänologie; Ph: Phänologie, Sz: Soziabilität, VS: Vitalitätssystem; V: Vitalität, G: Geschlecht, cf: unsichere Bestimmung, §: Schutz nach BNatSchG, HH: Rote Liste Hamburg, Nds: Rote Liste Niedersachsen, SH: Rote Liste Schleswig-Holstein, D: Rote Liste Deutschland

Teilflächenbeschreibung

Teilflächentyp		Teilflächen-Nr.	2
Biototyp	Wiesen-Fuchsschwanz-Wiesen (2000)	Biototyp	GMM
- Zusatz		- gesetzl. Grundl.	
FFH-LRT	kein Lebensraumtyp nach FFH-Richtlinie	FFH-LRT	kein LRT
Beschreibung		Entw.potential LRT	
kein LRT		Hauptfläche	
		Flächenanteil	25 %
		FFH-Unters.Fläche	Nein
		Saatgutfläche	Nein

Teilflächenbeschreibung

Teilflächentyp		Teilflächen-Nr.	3
Biototyp	Stark verlandeter, austrocknender Graben (2000)	Biototyp	FGV
- Zusatz		- gesetzl. Grundl.	
FFH-LRT		FFH-LRT	
Beschreibung		Entw.potential LRT	
		Hauptfläche	
		Flächenanteil	5 %
		FFH-Unters.Fläche	Nein
		Saatgutfläche	Nein