

Erhebungsbogen

B

Projekt	Biotopkartierung Hamburg	Interne Nr.	78591
		DK5 DK5-GK	7422 7424
Handlungsbedarf	Nein	DK5 - Name	Fünfhausen
Bearbeitung	BÜR	Biotop-Nr. alt	46 93
Räumliche Abbildung	Fläche	Kartierung	15.08.2012
Anzahl Abschnitte	1	Fläche / Länge [m²/m]	723,6974
		Breite (lineare Abb.) [m]	

Gesetzlicher Schutz	§ 30 (2) 1.1 Natürliche oder naturnahe Fließgewässer	Schutz nur teilweise	Nein
----------------------------	--	-----------------------------	-------------

Gesamtbewertung	6 Wertvoll
– Alter	6 Biotop mittleren Alters, 50 bis 100 Jahre
– Belastungsgrad	4 Flächenhaft deutliche Belastung ohne nachh. Schäden
– Ökolog. Funktion	7 Sehr hohe Bedeutung in einem Biotopkomplex, für den lokalen Biotopverbund oder als Puffer
– Seltenheit	7 Seltener Biotoptyp, mit seltenen oder bedrohten Pflges., gesättigtes Artenspektrum, einige RL-Arten

Bestandsbeschreibung

Biotop liegt innerhalb einer Baumschule und ist aufgrund Einzäunung nicht zugänglich (vgl. Foto). Der Besitzer war auch beim dritten "Besuch" nicht anzutreffen. Aus der Distanz betrachtet wirkte der Graben wenig artenreich. Auf der Wasseroberfläche blühten lediglich einige Wasserlinsen sowie einige Individuen der Gelben Teichrose. Die Ufer schienen von Brennnesseln und Seggen (C. acuta?) geprägt.

-----Text und Artenliste wurden kopiert-----

Brackverbindender Teil des Hauptgrabensystems - offener Teil (an den Enden des hier abgegrenzten Biotops ist der weitere Verlauf verrohrt).

Auffällig an diesem Wetterstück ist zweierlei: die zahlreichen mittelgroßen Fische und die dichte Wasservegetation. Letztere besteht aus Teichrosen (ca 30% der Oberfläche) und einer dichten Flur des Krausen Laichkrauts mit dunklen Algenwatten durchsetzt und eingestreut auch dem Alpen-Laichkraut.

Das Ufer hat eine steile Kante und wird gemäht. Bongossi-Verbauung. Einige Libellen fliegen.

Vorkommen an Biotoptypen

1	TF	Typ	HF	F.Anteil
2	BTYP	Biotoptyp		- gesetzl. Grundl.
3	Zusatz	Zusatz zum Biotoptypen		
4	LRT	Lebensraumtyp		
1	1		Ja	100 %
2	FLH	Wettern, Hauptgraben (2000)		
3	gw	Wasserpest-Laichkraut-Typ (gw)		

Räumliche Lage

Lagebeschreibung	in Gartenbauversuchsanstalt n Fünfhausener Ortszentrum		
Nachbarnutzung/en	Gartenbauversuchsanstalt		
Rechtswert (X)	574984	Hochwert (Y)	5922621
Bezirk	Bergedorf	Naturraum	Vier- und Marschlande (673.10)
Stadtteil (OT-Nr.)	Kirchwerder (607)	Gemarkung	Kirchwerder (607)
Digitaler Grünplan	<input type="checkbox"/> Hafengesamtgebiet	<input type="checkbox"/> Ramsargebiet	<input type="checkbox"/> EG-Vogelschutzgeb.
Ausgleichsflächen	<input type="checkbox"/> Biosphärenreservat	<input type="checkbox"/> Nationalpark	<input type="checkbox"/>
NSG / ND / LSG	LSG Kirchwerder [HH-2017 / Anteil: 100%]		
FFH-GEBIET			
Wasserschutzgebiet			

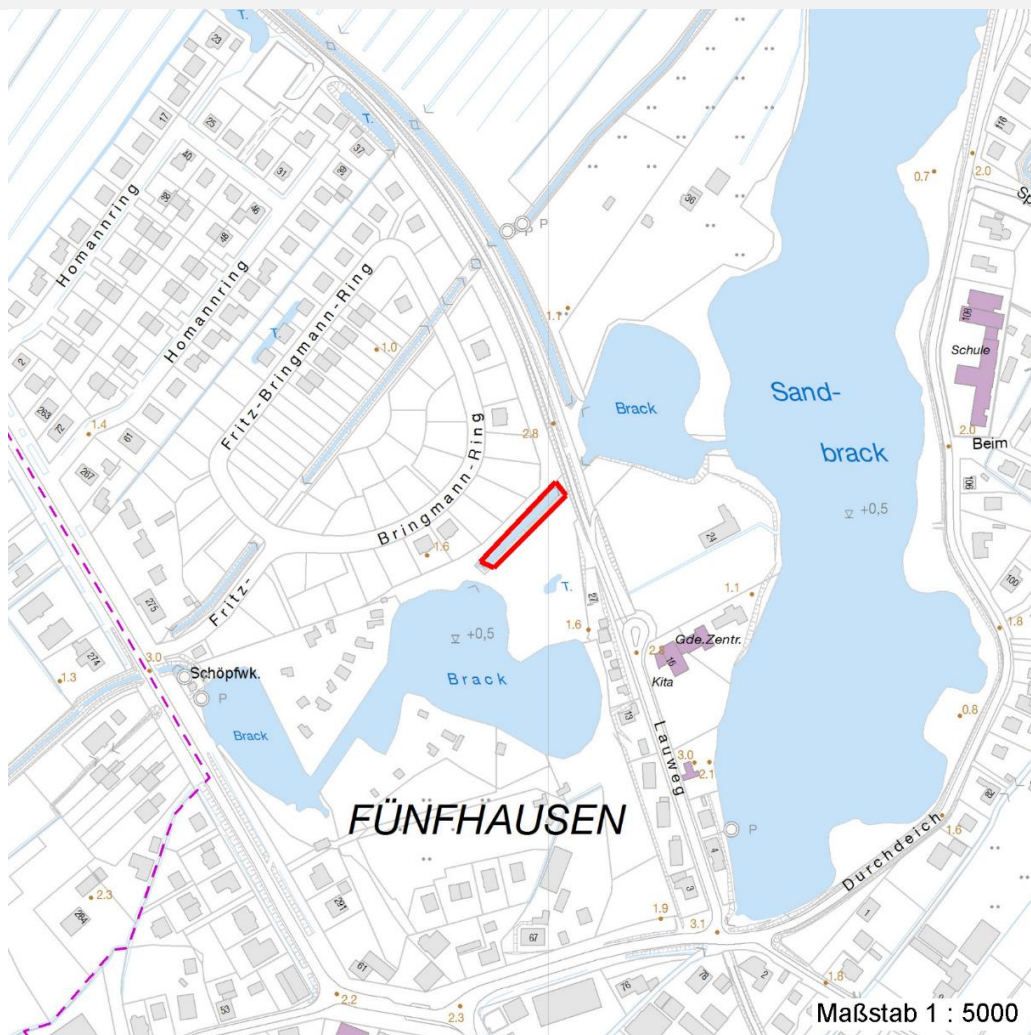
Erhebungsbogen

B

Projekt	Biotopkartierung Hamburg	Interne Nr.	78591
		DK5 DK5-GK	7422 7424
		DK5 - Name	Fünfhausen
Handlungsbedarf	Nein	Biotop-Nr. alt	46 93
Bearbeitung	BÜR	Kartierung	15.08.2012
Räumliche Abbildung	Fläche	Fläche / Länge [m²/m]	723,6974
Anzahl Abschnitte	1	Breite (lineare Abb.) [m]	

Räumliche Lage

Karte



Weitere Erhebungsbögen

Interne Nr.	Interne Nr. Zuordnung	DK5	Biotop-Nr.	Kartierung	Zuordnung	DK5 (GK)	Biotop-Nr. (alt)
78591	51689	7422	46	25.05.2005	K	7424	93

Zuordnung: N = nachfolgende Kartierung, K = weitere Kartierungen (zeitlich vorher oder nachher)

Foto

Interne Nr.	Index	Dateiname	Aufnahmerichtung
32188	0	7422_46_150812_1.JPG	
32189	0	7422_46_150812_2.JPG	

Weitere Angaben

Merkmal	Wert
Auswertung	
Gefährdung / Einflüsse	Eutrophierung

Erhebungsbogen

B

Projekt	Biotopkartierung Hamburg	Interne Nr.	78591
		DK5 DK5-GK	7422 7424
Handlungsbedarf	Nein	DK5 - Name	Fünfhausen
Bearbeitung	BÜR	Biotop-Nr. alt	46 93
Räumliche Abbildung	Fläche	Kartierung	15.08.2012
Anzahl Abschnitte	1	Fläche / Länge [m²/m]	723,6974
		Breite (lineare Abb.) [m]	

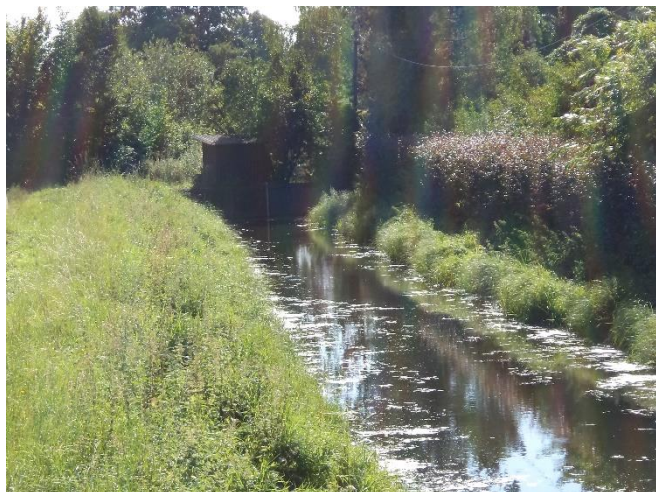
Weitere Angaben

Merkmal	Wert
Wertgesichtspunkte	Mahd der Ufer Bedeutung für den Biotopverbund Vorkommen seltener Pflanzen Teil eines größeren Biotopkomplexes Naturnahes Element in beeinträchtigter Umgebung Landschaftstypischer Biotop Bestandteil der historischen Kulturlandschaft
zoologisch bedeutsame Strukturen Bedeutung für Tiergruppe	Kleingewässer Fische Wanzen, Zikaden Heuschrecken Libellen Amphibien Wassergebundene Insekten Mollusken
Maßnahmen	Wirbellose, sonstige Pufferstreifen schaffen, Nährstoffeinträge vermindern - 2.15 Uferstauden schonen; Ufer natürlicher, also flacher, gestalten.

Foto

Fotodatei 7422_46_150812_1.JPG

Bildbeschreibung
Aufnahmerichtung



Fotodatei 7422_46_150812_2.JPG

Bildbeschreibung
Aufnahmerichtung



Projekt	Biotopkartierung Hamburg	Interne Nr.	78591
		DK5 DK5-GK	7422 7424
Handlungsbedarf	Nein	DK5 - Name	Fünfhausen
Bearbeitung	BÜR	Biotop-Nr. alt	46 93
Räumliche Abbildung	Fläche	Kartierung	15.08.2012
Anzahl Abschnitte	1	Fläche / Länge [m²/m]	723,6974
		Breite (lineare Abb.) [m]	

Teilflächenbeschreibung

Teilflächentyp		Teilflächen-Nr.	1
Biotoptyp	Wettern, Hauptgraben (2000)	Biotoptyp	FLH
- Zusatz	Wasserpest-Laichkraut-Typ (gw)	- gesetzl. Grundl.	
FFH-LRT		FFH-LRT	
Beschreibung		Entw.potential LRT	
		Hauptfläche	Ja
		Flächenanteil	100 %
		FFH-Unters.Fläche	Nein
		Saatgutfläche	Nein

Weitere Angaben

Merkmal	Wert
Boden	
Feuchte	11 - flaches Gewässer
Reaktion	7 - neutral
Stickstoffgehalt	6 - mäßig stickstoffarm bis stickstoffreich
Gewässer	
Böschungshöhe	1.00 m
Breite	4.40 m
Wasserführung	g - gleichmäßige Wasserführung
Strömung	k - keine Strömung
Trübung	w - schwache Trübung
Standort, Relief	
Böschungsneigung	steil - 1:1 bis 1:2
Belichtung	7 - halbsonnig
Zusätze - Btyp	* - Bedeutung als Lebensraum gefährdeter Arten bq - störende Querbauwerke (Sohlabstürze, Wehre, Rohrdurchlässe)
Veg. - Zeigerwerte	
Anz. Wechselfeuchtezeiger	2
Anz. Überschwemmungsz.	2
Anz. Magerkeitszeiger (N < 4)	4
Anteil Magerkeitszeiger (N < 4)	6 %

Zeigerwerte der Pflanzenartenliste (Auswertung)

Standort	Belichtung	halbsonnig	6,9
Boden	Feuchte	flaches Gewässer	10,6
	Stickstoff (N)	mäßig stickstoffarm bis stickstoffreich	5,6
	Reaktion	neutral	6,8
Vegetation	Mahdverträglichkeit	mäßig bis gut schnittverträglich (erster Schnitt nicht vor Mitte Juni)	6,3
Zeigerwerte	Futterwert	geringwertiges Futter	2,7
	Wechselfeuchteanzeiger		2
	Giftpflanzen		3
	Überschw.anzeiger		2

Projekt	Biotopkartierung Hamburg	Interne Nr.	78591
		DK5 DK5-GK	7422 7424
Handlungsbedarf	Nein	DK5 - Name	Fünfhausen
Bearbeitung	BÜR	Biotop-Nr. alt	46 93
Räumliche Abbildung	Fläche	Kartierung	15.08.2012
Anzahl Abschnitte	1	Fläche / Länge [m²/m]	723,6974
		Breite (lineare Abb.) [m]	

Pflanzenartenliste

Gruppe / Pflanzenart	MS	M	W	Vs	St	PA	Ph	Sz	VS	V	G	cf	§	Rote Liste					
														HH	ND	SH	D		
Tracheobionta (Gefäßpflanzen)																			
Agrostis stolonifera (Ausläufer-Straußgras)	7	X		-															
Arrhenatherum elatius (Glatthafer)	7	X		-															
Cardamine pratensis agg. (Artengruppe Wiesen-Schaumkraut)	7	X		-											V				
Carex acuta (Schlank-Segge)	7	X		-											V				
Equisetum palustre (Sumpf-Schachtelhalm)	7	X		-															
Glechoma hederacea (Gundermann)	7	X		-															
Iris pseudacorus (Gelbe Schwertlilie)	7	X		-									b						
Juncus effusus (Flutter-Binse)	7	X		-															
Lemna minor (Kleine Wasserlinse)	7	w		-															
Nuphar lutea (Gelbe Teichrose)	7	h		-										b					
Plantago lanceolata (Spitz-Wegerich)	7	X		-															
Poa pratensis (Wiesen-Rispengras)	7	X		-															
Potamogeton alpinus (Alpen-Laichkraut)	7	z		-										3	3 3				
Potamogeton crispus (Krauses Laichkraut)	7	h		-															
Ranunculus acris (Scharfer Hahnenfuß)	7	X		-															
Ranunculus ficaria bulbifer (Scharbockskraut)	7	X		-															
Ranunculus repens (Kriechender Hahnenfuß)	7	X		-															
Ribes rubrum agg. (Artengruppe Rote Johannisbeere)	7	w		-															
Rumex acetosa (Großer Sauerampfer)	7	X		-															
Trifolium medium (Mittlerer Klee)	7	w		-															
														Anzahl Rote Liste Arten			1	3	1
														Anzahl Arten			20		

MS: Mengensystem; M: Mengenangabe, W: Bewertung der Art (FFH-Monitoring), Vs: Vegetationsschicht, St: Status, PA: Autor Phänologie; Ph: Phänologie, Sz: Soziabilität, VS: Vitalitätssystem; V: Vitalität, G: Geschlecht, cf: unsichere Bestimmung, §: Schutz nach BNatSchG, HH: Rote Liste Hamburg, Nds: Rote Liste Niedersachsen, SH: Rote Liste Schleswig-Holstein, D: Rote Liste Deutschland