

Erhebungsbogen

B

Projekt	Biotopkartierung Hamburg	Interne Nr.	51688
		DK5 DK5-GK	7422 7424
Handlungsbedarf	Nein	DK5 - Name	Fünfhausen
Bearbeitung	PRO	Biotop-Nr. alt	44 91
Räumliche Abbildung	Fläche	Kartierung	19.09.2005
Anzahl Abschnitte	1	Fläche / Länge [m²/m]	868,9628
		Breite (lineare Abb.) [m]	

Gesetzlicher Schutz	_ kein gesetzl. Schutz kein gesetzlich geschütztes Biotop	Schutz nur teilweise	Nein
----------------------------	--	-----------------------------	-------------

Gesamtbewertung	5	5	Noch wertvoll, gut entwicklungsfähig
------------------------	---	---	--------------------------------------

- Alter
- Belastungsgrad
- Ökolog. Funktion
- Seltenheit

Bestandsbeschreibung

Baulich 3geteiltes Gewässer, das offenbar zur Klärung von Oberflächenwasser aus der anschließenden Siedlung dient. Zur Kartierung alle Bereiche klar, auf Luftbildern verschiedene Farben. Teilweise Kahmhaut. Kartiergrund ist die Unterwasservegetation: Massenhaft Dreifurchige Wasserlinse (Bäumchen mit bis zu 12 Gliedern - sonst üblich: 3 oder 4), etwas Wasserpest und der bundesweit bedrohte Froschbiß. Ufer gemäht oder durch Gehölze verschattet. Pflanzliche Abfälle unter Wasser.

Vorkommen an Biotoptypen

1	TF	Typ	HF	F.Anteil
2	BTYP	Biotoptyp		- gesetzl. Grundl.
3	Zusatz	Zusatz zum Biotoptypen		
4	LRT	Lebensraumtyp		
1	1		Ja	100 %
2	SXK	Klärteich, Absetzbecken (2000)		
3	*	Bedeutung als Lebensraum gefährdeter Arten (*)		
1	2			0 %
2	SVT	Stillgewässerbereiche mit submerser Vegetation (2000)		
4	kein LRT	kein Lebensraumtyp nach FFH-Richtlinie		

Räumliche Lage

Lagebeschreibung	s Nördl. Ochsenwerder Sammelgraben		
Nachbarnutzung/en	Neue Siedlung		
Rechtswert (X)	574792	Hochwert (Y)	5922966
Bezirk	Bergedorf	Naturraum	Vier- und Marschlande (673.10)
Stadtteil (OT-Nr.)	Kirchwerder (607)	Gemarkung	Kirchwerder (607)
Digitaler Grünplan	<input checked="" type="checkbox"/> Hafengesamtgebiet	<input type="checkbox"/> Ramsargebiet	<input type="checkbox"/> EG-Vogelschutzgeb.
Ausgleichsflächen	<input checked="" type="checkbox"/> Biosphärenreservat	<input type="checkbox"/> Nationalpark	<input type="checkbox"/>
NSG / ND / LSG			
FFH-GEBIET			
Wasserschutzgebiet			

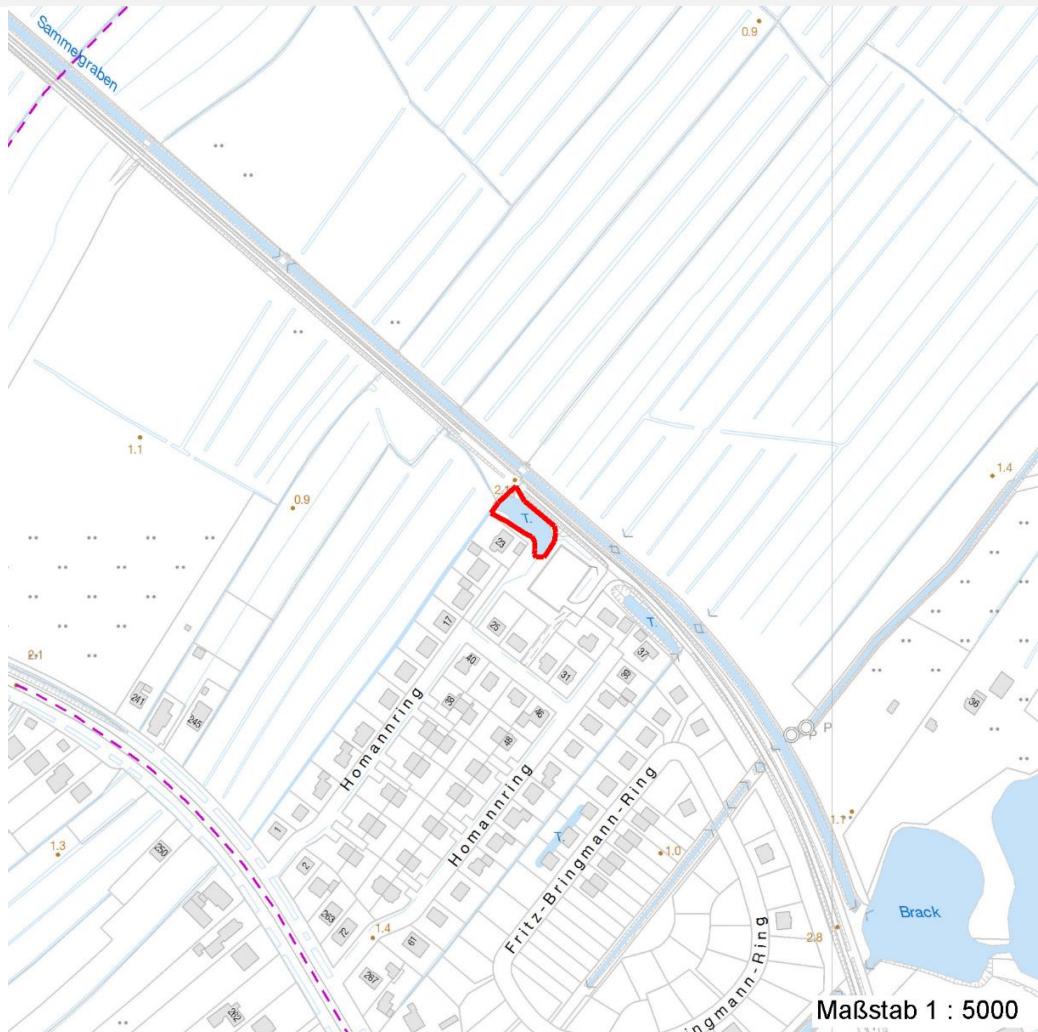
Erhebungsbogen

B

Projekt	Biotopkartierung Hamburg	Interne Nr.	51688
		DK5 DK5-GK	7422 7424
Handlungsbedarf	Nein	DK5 - Name	Fünfhausen
Bearbeitung	PRO	Biotop-Nr. alt	44 91
Räumliche Abbildung	Fläche	Kartierung	19.09.2005
Anzahl Abschnitte	1	Fläche / Länge [m²/m]	868,9628
		Breite (lineare Abb.) [m]	

Räumliche Lage

Karte



Weitere Erhebungsbögen

Interne Nr.	Interne Nr. Zuordnung	DK5	Biotop-Nr.	Kartierung	Zuordnung	DK5 (GK)	Biotop-Nr. (alt)
51688	78700	7422	173	08.08.2012	N	7424	10158
51688	51539	7422	86	23.09.1997	<	7424	10036

Zuordnung: N = nachfolgende Kartierung, K = weitere Kartierungen (zeitlich vorher oder nachher)

Foto

Interne Nr.	Index	Dateiname	Aufnahmerichtung
13110	0	7422_44_190905_1.JPG	

Weitere Angaben

Merkmal **Wert**

Auswertung

Gefährdung / Einflüsse

Abfalleintrag und vermutlich belastetes Wasser. Starke Verbauung.

Erhebungsbogen

B

Projekt	Biotopkartierung Hamburg	Interne Nr.	51688
		DK5 DK5-GK	7422 7424
Handlungsbedarf	Nein	DK5 - Name	Fünfhausen
Bearbeitung	PRO	Biotop-Nr. alt	44 91
Räumliche Abbildung	Fläche	Kartierung	19.09.2005
Anzahl Abschnitte	1	Fläche / Länge [m²/m]	868,9628
		Breite (lineare Abb.) [m]	

Weitere Angaben

Merkmal	Wert
Wertgesichtspunkte	Vorkommen seltener Pflanzen
zoologisch bedeutsame Strukturen	Kleingewässer
Bedeutung für Tiergruppe	Amphibien
	Wassergebundene Insekten
Maßnahmen	Beseitigung von Müll / Gartenabfällen - 1.11

Foto

Fotodatei 7422_44_190905_1.JPG

Bildbeschreibung

Aufnahmerichtung

Fotodatei

Bildbeschreibung

Aufnahmerichtung



Teilflächenbeschreibung

Teilflächentyp		Teilflächen-Nr.	1
Biotoptyp	Klärteich, Absetzbecken (2000)	Biotoptyp	SXX
- Zusatz	Bedeutung als Lebensraum gefährdeter Arten (*)	- gesetzl. Grundl.	
FFH-LRT		FFH-LRT	
Beschreibung		Entw.potential LRT	
		Hauptfläche	Ja
		Flächenanteil	100 %
		FFH-Unters.Fläche	Nein
		Saatgutfläche	Nein

Erhebungsbogen

B

Projekt	Biotopkartierung Hamburg		Interne Nr.	51688	
			DK5 DK5-GK	7422	7424
Handlungsbedarf	Nein		DK5 - Name	Fünfhausen	
Bearbeitung	PRO	Kopie	Biotop-Nr. alt	44	91
Räumliche Abbildung	Fläche	Nein	Kartierung	19.09.2005	
Anzahl Abschnitte	1		Fläche / Länge [m²/m]	868,9628	
			Breite (lineare Abb.) [m]		

Zeigerwerte der Pflanzenartenliste (Auswertung)

Standort	Belichtung	halbsonnig	7
Boden	Feuchte	flaches Gewässer	10,
			7
	Stickstoff (N)	mäßig stickstoffarm bis stickstoffreich	5,6
	Reaktion	neutral	6,9
Vegetation	Mahdverträglichkeit	mäßig schnittverträglich (erster Schnitt nicht vor 1. Juli)	5
Zeigerwerte	Futterwert	sehr geringwertiges Futter	2
	Wechselfeuchteanzeiger		1
	Giftpflanzen		1
	Überschw.anzeiger		5

Pflanzenartenliste

Gruppe / Pflanzenart	MS	M	W	Vs	St	PA	Ph	Sz	VS	V	G	cf	§	Rote Liste			
														HH	ND	SH	D
Tracheobionta (Gefäßpflanzen)																	
Alnus glutinosa (Schwarz-Erle)	7	X		-													
Carex hirta (Behaarte Segge)	7	X		-													
Elodea nuttallii (Nuttalls Wasserpest)	7	z		-													
Epilobium hirsutum (Zottiges Weidenröschen)	7	X		-													
Festuca rubra (Rot-Schwengel)	7	X		-													
Glechoma hederacea (Gundermann)	7	X		-													
Glyceria maxima (Wasser-Schwaden)	7	X		-													
Holcus lanatus (Wolliges Honiggras)	7	X		-													
Hydrocharis morsus-ranae (Froschbiß)	7	w		-										V	V	V	
Iris pseudacorus (Gelbe Schwertlilie)	7	X		-									b				
Juncus effusus (Flatter-Binse)	7	X		-													
Lemna minor (Kleine Wasserlinse)	7	X		-													
Lemna trisulca (Dreifurchige Wasserlinse)	7	h		-					2	**				V			
Persicaria amphibia (Wasser-Knöterich)	7	X		-													
Salix alba (Silber-Weide)	7	X		-													
Salix viminalis (Korb-Weide)	7	X		-													
Typha latifolia (Breitblättriger Rohrkolben)	7	X		-													
														Anzahl Rote Liste Arten	2	1	1
														Anzahl Arten	17		

MS: Mengensystem; M: Mengenangabe, W: Bewertung der Art (FFH-Monitoring), Vs: Vegetationsschicht, St: Status, PA: Autor Phänologie; Ph: Phänologie, Sz: Soziabilität, VS: Vitalitätssystem; V: Vitalität, G: Geschlecht, cf: unsichere Bestimmung, §: Schutz nach BNatSchG, HH: Rote Liste Hamburg, Nds: Rote Liste Niedersachsen, SH: Rote Liste Schleswig-Holstein, D: Rote Liste Deutschland

Erhebungsbogen

B

Projekt	Biotopkartierung Hamburg	Interne Nr.	51688
		DK5 DK5-GK	7422 7424
Handlungsbedarf	Nein	DK5 - Name	Fünfhausen
Bearbeitung	PRO	Biotop-Nr. alt	44 91
Räumliche Abbildung	Fläche	Kartierung	19.09.2005
Anzahl Abschnitte	1	Fläche / Länge [m²/m]	868,9628
		Breite (lineare Abb.) [m]	

Teilflächenbeschreibung

Teilflächentyp		Teilflächen-Nr.	2
Biotoptyp	Stillgewässerbereiche mit submerser Vegetation (2000)	Biotoptyp	SVT
- Zusatz		- gesetzl. Grundl.	
FFH-LRT	kein Lebensraumtyp nach FFH-Richtlinie	FFH-LRT	kein LRT
Beschreibung		Entw.potential LRT	
		Hauptfläche	
		Flächenanteil	0 %
		FFH-Unters.Fläche	Nein
		Saatgutfläche	Nein