

Erhebungsbogen

B

Projekt	Biotopkartierung Hamburg	Interne Nr.	78578
		DK5 DK5-GK	7422 7424
Handlungsbedarf	Nein	DK5 - Name	Fünfhausen
Bearbeitung	BÜR	Biotop-Nr. alt	35 69
Räumliche Abbildung	Fläche	Kartierung	14.08.2012
Anzahl Abschnitte	1	Fläche / Länge [m²/m]	5285,0809
		Breite (lineare Abb.) [m]	

Gesetzlicher Schutz	§ 14 (2) 2.3 Feldgehölze	Schutz nur teilweise	Nein
----------------------------	--------------------------	-----------------------------	-------------

Gesamtbewertung	7	Besonders wertvoll
– Alter	6	Biotop mittleren Alters, 50 bis 100 Jahre
– Belastungsgrad	7	Flächenhaft geringe oder Vorbelastung mit schwachem Einfluß
– Ökolog. Funktion	7	Sehr hohe Bedeutung in einem Biotopkomplex, für den lokalen Biotopverbund oder als Puffer
– Seltenheit	6	Seltener Biotoptyp, ohne seltene oder bedrohte Pflges., ungesättigtes Artenspektrum, reliktsische RL-Arten

Bestandsbeschreibung

Aus einer brachliegenden Obstwiese hervorgegangenes naturnahes Gehölz. Die nicht mehr genutzten Apfelbäume sind teilweise abgestorben und dicht mit Hopfen überwachsen. Eichen, Eschen und Erlen in der Baum- und Strauchschicht, ein stellenweise dichtes Gestrüpp aus Brombeere und Weißdorn, sowie u.a. Farne und Wald-Engelwurz in der Krautschicht schaffen ein vielstrukturiertes Biotop. Das Gehölz wird allseitig von einem Graben begrenzt, dessen grabenbegleitender Erlengehölzsaum an das Feldgehölz anschließt. Der westl. und östl. Graben ist verlandet. Durch das Gehölz verläuft ein gewundener Pfad, der durch Mahd freigehalten wird. Die Biotopbeeinträchtigung davon ist jedoch als gering einzuschätzen. Die naturnahe, waldähnliche Ausprägung sowie der hohe Totholzanteil bieten in der landwirtschaftlich geprägten Umgebung wertvollen Lebensraum vor allem für Vögel und Kleinsäuger.

Vorkommen an Biotoptypen

1	TF	Typ	HF	F.Anteil
2	BTYP	Biotoptyp		- gesetzl. Grundl.
3	Zusatz	Zusatz zum Biotoptypen		
4	LRT	Lebensraumtyp		
1	1		Ja	100 %
2	HGF	Naturnahes Gehölz feuchter bis nasser Standorte (2000)		
3	!	reich an Tot- oder Altholz (!)		
1	2			0 %
2	LOW	Obstwiese (2000)		
3	b	Brache, keine Nutzung (b)		

Räumliche Lage

Lagebeschreibung	zw Nördl Kirchw Sammelgr u Fersenweg		
Nachbarnutzung/en	Brache, Acker, neue Bebauung		
Rechtswert (X)	575517	Hochwert (Y)	5922455
Bezirk	Bergedorf	Naturraum	Vier- und Marschlande (673.10)
Stadtteil (OT-Nr.)	Kirchwerder (607)	Gemarkung	Kirchwerder (607)
Digitaler Grünplan	<input type="checkbox"/> Hafengesamtgebiet	<input type="checkbox"/> Ramsargebiet	<input type="checkbox"/> EG-Vogelschutzgeb.
Ausgleichsflächen	<input type="checkbox"/> Biosphärenreservat	<input type="checkbox"/> Nationalpark	<input type="checkbox"/>
NSG / ND / LSG			
FFH-GEBIET			
Wasserschutzgebiet			

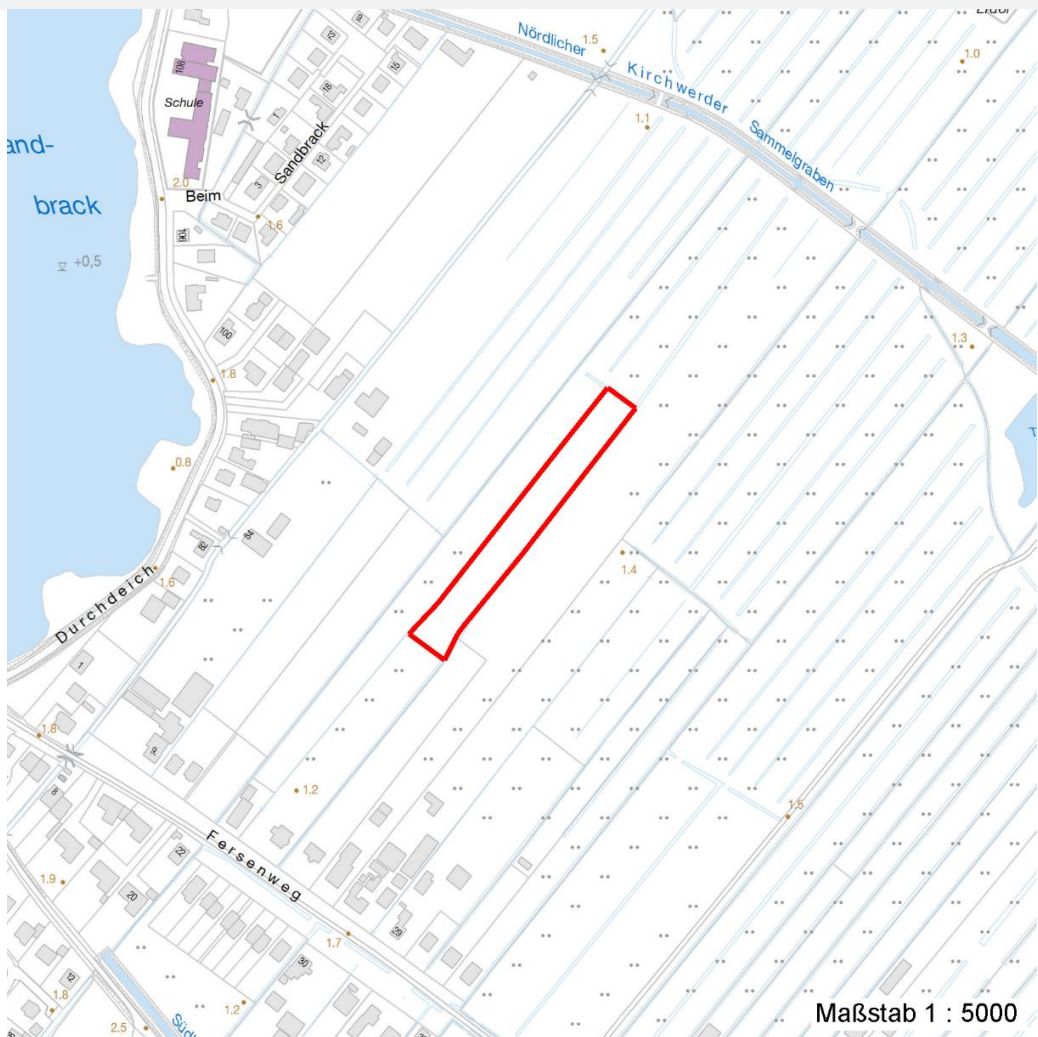
Erhebungsbogen

B

Projekt	Biotopkartierung Hamburg	Interne Nr.	78578
		DK5 DK5-GK	7422 7424
Handlungsbedarf	Nein	DK5 - Name	Fünfhausen
Bearbeitung	BÜR	Biotop-Nr. alt	35 69
Räumliche Abbildung	Fläche	Kartierung	14.08.2012
Anzahl Abschnitte	1	Fläche / Länge [m²/m]	5285,0809
		Breite (lineare Abb.) [m]	

Räumliche Lage

Karte



Weitere Erhebungsbögen

Interne Nr.	Interne Nr. Zuordnung	DK5	Biotop-Nr.	Kartierung	Zuordnung	DK5 (GK)	Biotop-Nr. (alt)
78578	51659	7422	35	12.10.2005	K	7424	69

Zuordnung: N = nachfolgende Kartierung, K = weitere Kartierungen (zeitlich vorher oder nachher)

Foto

Interne Nr.	Index	Dateiname	Aufnahmerichtung
32147	0	7422_35_140812_1.JPG	
32148	0	7422_35_140812_2.JPG	
32149	0	7422_35_140812_3.JPG	

Weitere Angaben

Merkmal	Wert
---------	------

Auswertung

16.04.2020

Erhebungsbogen

B

Projekt	Biotopkartierung Hamburg	Interne Nr.	78578
		DK5 DK5-GK	7422 7424
Handlungsbedarf	Nein	DK5 - Name	Fünfhausen
Bearbeitung	BÜR	Biotop-Nr. alt	35 69
Räumliche Abbildung	Fläche	Kartierung	14.08.2012
Anzahl Abschnitte	1	Fläche / Länge [m²/m]	5285,0809
		Breite (lineare Abb.) [m]	

Weitere Angaben

Merkmal	Wert
Gefährdung / Einflüsse	Entwässerung Beseitigung der Gräben Intensivierung der Nutzung oder Pflege
Wertgesichtspunkte	Alter, gut entwickelter Biotop Bedeutung für den Biotopverbund Naturnahes Element in beeinträchtigter Umgebung Strukturvielfalt Wertvoller Altbaumbestand Wichtige Pufferfunktion
zoologisch bedeutsame Strukturen	Alte Bäume mit Höhlen Alte Obstbäume Totholz Naturnahe Gehölze Dichte Gehölzstruktur
Bedeutung für Tiergruppe	Großsäuger Holzbewohnende Insekten Insekten, allgemein Kleinsäuger Amphibien, Überwinterungsbiotop Waldvögel Vögel
Maßnahmen	Spinnen Einstellung der Nutzung oder Pflege - 1.23 Sukzession ungestört ablaufen lassen - 1.1

Foto

Fotodatei 7422_35_140812_1.JPG

Bildbeschreibung
Aufnahmerichtung



Fotodatei 7422_35_140812_2.JPG

Bildbeschreibung
Aufnahmerichtung



Erhebungsbogen

B

Projekt	Biotopkartierung Hamburg	Interne Nr.	78578
		DK5 DK5-GK	7422 7424
Handlungsbedarf	Nein	DK5 - Name	Fünfhausen
Bearbeitung	BÜR	Biotop-Nr. alt	35 69
Räumliche Abbildung	Fläche	Kartierung	14.08.2012
Anzahl Abschnitte	1	Fläche / Länge [m²/m]	5285,0809
		Breite (lineare Abb.) [m]	

Foto

Fotodatei 7422_35_140812_3.JPG

Bildbeschreibung
Aufnahmerichtung

Fotodatei

Bildbeschreibung
Aufnahmerichtung



Teilflächenbeschreibung

Teilflächentyp		Teilflächen-Nr.	1
Biotoptyp	Naturnahes Gehölz feuchter bis nasser Standorte (2000)	Biotoptyp	HGF
- Zusatz	reich an Tot- oder Altholz (!)	- gesetzl. Grundl.	
FFH-LRT		FFH-LRT	
Beschreibung		Entw.potential LRT	
		Hauptfläche	Ja
		Flächenanteil	100 %
		FFH-Unters.Fläche	Nein
		Saatgutfläche	Nein

Weitere Angaben

Merkmal **Wert**

Boden

Feuchte	7 - feucht
Reaktion	6 - schwach sauer
Stickstoffgehalt	7 - stickstoffreich

Standort, Relief

Belichtung	7 - halbsonnig
------------	----------------

Veg. - Zeigerwerte

Anz. Wechselfeuchtezeiger	1
Anz. Überschwemmungsz.	3
Anz. Magerkeitszeiger (N < 4)	3

Erhebungsbogen

B

Projekt	Biotopkartierung Hamburg		Interne Nr.	78578
			DK5 DK5-GK	7422 7424
Handlungsbedarf	Nein		DK5 - Name	Fünfhausen
Bearbeitung	BÜR	Kopie	Biotop-Nr. alt	35 69
Räumliche Abbildung	Fläche	Nein	Kartierung	14.08.2012
Anzahl Abschnitte	1		Fläche / Länge [m²/m]	5285,0809
			Breite (lineare Abb.) [m]	

Zeigerwerte der Pflanzenartenliste (Auswertung)

Standort	Belichtung	halbsonnig	6,6
Boden	Feuchte	feucht	6,6
	Stickstoff (N)	stickstoffreich	7,4
	Reaktion	schwach sauer	6,3
Vegetation	Mahdverträglichkeit	schnittempfindlich bis mäßig schnittverträglich	3,8
Zeigerwerte	Futterwert	sehr geringwertiges Futter	1,8
	Wechselfeuchteanzeiger		1
	Giftpflanzen		0
	Überschw.anzeiger		2

Pflanzenartenliste

Gruppe / Pflanzenart	MS	M	W	Vs	St	PA	Ph	Sz	VS	V	G	cf	§	Rote Liste			
														HH	ND	SH	D
Tracheobionta (Gefäßpflanzen)																	
Agrostis capillaris (Rotes Straußgras)	7	w		-	-												
Alnus glutinosa (Schwarz-Erle)	7	l		B1	-												
Alnus glutinosa (Schwarz-Erle)	7	l		S	-												
Angelica sylvestris (Wald-Engelwurz)	7	z		-	-									V			
Crataegus monogyna (Eingrifflicher Weißdorn)	7	w		S	-												
Dactylis glomerata (Wiesen-Knäuelgras)	7	w		-	-												
Dryopteris filix-mas (Gewöhnlicher Wurmfarne)	7	z		-	-												
Fraxinus excelsior (Gewöhnliche Esche)	7	w		S	-												
Galeobdolon luteum (Echte Goldnessel)	7	w		-	-									V			
Galeopsis tetrahit (Gewöhnlicher Hohlzahn)	7	w		-	-												
Geum urbanum (Echte Nelkenwurz)	7	w		-	-												
Glechoma hederacea (Gundermann)	7	w		-	-												
Humulus lupulus (Hopfen)	7	h		-	-												
Malus domestica (Kultur-Apfel)	7	h		B1	-												
Phalaris arundinacea (Rohr-Glanzgras)	7	w		-	-												
Phragmites australis (Schilf)	7	w		-	-												
Poa trivialis (Gewöhnliches Rispengras)	7	w		-	-												
Quercus robur (Stiel-Eiche)	7	z		B1	-												
Quercus robur (Stiel-Eiche)	7	z		S	-												
Ribes rubrum (Rote Johannisbeere)	7	w		-	-												
Rosa canina (Hunds-Rose)	7	w		S	-												
Rubus fruticosus agg. (Artengruppe Echte Brombeere)	7	h		-	-												
Rubus laciniatus (Schlitzblättrige Brombeere)	7	w		-	-												
Urtica dioica (Große Brennnessel)	7	h		-	-												
Anzahl Rote Liste Arten														2			
Anzahl Arten														22			

MS: Mengensystem; M: Mengenangabe, W: Bewertung der Art (FFH-Monitoring), Vs: Vegetationsschicht, St: Status, PA: Autor Phänologie; Ph: Phänologie, Sz: Soziabilität, VS: Vitalitätssystem; V: Vitalität, G: Geschlecht, cf: unsichere Bestimmung, §: Schutz nach BNatSchG, HH: Rote Liste Hamburg, Nds: Rote Liste Niedersachsen, SH: Rote Liste Schleswig-Holstein, D: Rote Liste Deutschland

Erhebungsbogen

B

Projekt	Biotopkartierung Hamburg	Interne Nr.	78578
		DK5 DK5-GK	7422 7424
Handlungsbedarf	Nein	DK5 - Name	Fünfhausen
Bearbeitung	BÜR	Biotop-Nr. alt	35 69
Räumliche Abbildung	Fläche	Kartierung	14.08.2012
Anzahl Abschnitte	1	Fläche / Länge [m²/m]	5285,0809
		Breite (lineare Abb.) [m]	

Teilflächenbeschreibung

Teilflächentyp		Teilflächen-Nr.	2
Biotoptyp	Obstwiese (2000)	Biotoptyp	LOW
- Zusatz	Brache, keine Nutzung (b)	- gesetzl. Grundl.	
FFH-LRT		FFH-LRT	
Beschreibung		Entw.potential LRT	
		Hauptfläche	
		Flächenanteil	0 %
		FFH-Unters.Fläche	Nein
		Saatgutfläche	Nein

Weitere Angaben

Merkmal	Wert
Standort, Relief	
Zusätze - Btyp	v - Verbuschung, spontanes Gehölzaufkommen