

Erhebungsbogen

B

Projekt	Biotopkartierung Hamburg	Interne Nr.	51553
		DK5 DK5-GK	7422 7424
Handlungsbedarf	Nein	DK5 - Name	Fünfhausen
Bearbeitung	PRO	Biotop-Nr. alt	34 68
Räumliche Abbildung	Fläche	Kartierung	12.10.2005
Anzahl Abschnitte	1	Fläche / Länge [m²/m]	37682,2537
		Breite (lineare Abb.) [m]	

Gesetzlicher Schutz	_ kein gesetzl. Schutz kein gesetzlich geschütztes Biotop	Schutz nur teilweise	Nein
----------------------------	--	-----------------------------	-------------

Gesamtbewertung	7	Besonders wertvoll
– Alter	4	Biotop mittleren Alters, 10 bis 20 Jahre
– Belastungsgrad	7	Flächenhaft geringe oder Vorbelastung mit schwachem Einfluß
– Ökolog. Funktion	8	Wertbestimmender Bestandteil eines wertvollen Biotopkomplexes oder für den regionalen Biotopverbund.
– Seltenheit	7	Seltener Biotoptyp, mit seltenen oder bedrohten Pflges., gesättigtes Artenspektrum, einige RL-Arten

Bestandsbeschreibung

Gemähtes Grünland
 Das Grünland ist stellenweise krautreich, in einem Bereich kommt Margerite vor (bedrohte Art). Stellenweise gibt es Anklänge an Feucht/Naßwiesen. Bei Vernässung könnte dieses verstärkt werden, der Biotop aufgewertet werden.
 Die Gräben sind wasserführend oder verlandet. 3 bedrohte Arten kommen vor: Im Wasser die 3furchige Wasserlinse, auf dem Wasser der Froschbiß, am Wasser die Scheinzyper-Segge.
 Vorkartierung: Acker.

Vorkommen an Biotoptypen

1	TF	Typ	HF	F.Anteil
2	BTYP	Biotoptyp		- gesetzl. Grundl.
3	Zusatz	Zusatz zum Biotoptypen		
4	LRT	Lebensraumtyp		
1	1		Ja	85 %
2	GMW	Artenreiche Weide frischer bis mittlerer Standorte (2000)		
3	re	Beetrelief (mit Gruppen) (re)		
1	2			15 %
2	FG	Graben mit Stillgewässercharakter (2000)		
3	*	Bedeutung als Lebensraum gefährdeter Arten (*)		
1	3			0 %
2	HEE	Einzelbaum (2000)		

Räumliche Lage

Lagebeschreibung	zw Nördl Kirchw Sammelgr u Fersenweg		
Nachbarnutzung/en	Acker, Grünland, Wetzern, Gemüsebau		
Rechtswert (X)	575689	Hochwert (Y)	5922470
Bezirk	Bergedorf	Naturraum	Vier- und Marschlande (673.10)
Stadtteil (OT-Nr.)	Kirchwerder (607)	Gemarkung	Kirchwerder (607)
Digitaler Grünplan	<input type="checkbox"/> Hafengesamtgebiet	<input type="checkbox"/> Ramsargebiet	<input type="checkbox"/> EG-Vogelschutzgeb.
Ausgleichsflächen	<input checked="" type="checkbox"/> Biosphärenreservat	<input type="checkbox"/> Nationalpark	<input type="checkbox"/>
NSG / ND / LSG	NSG Kirchwerder Wiesen [HH-605 / Anteil: 21%]		
FFH-GEBIET	Kirchwerder Wiesen [DE 2526-304 / Anteil: 21%]		
Wasserschutzgebiet			

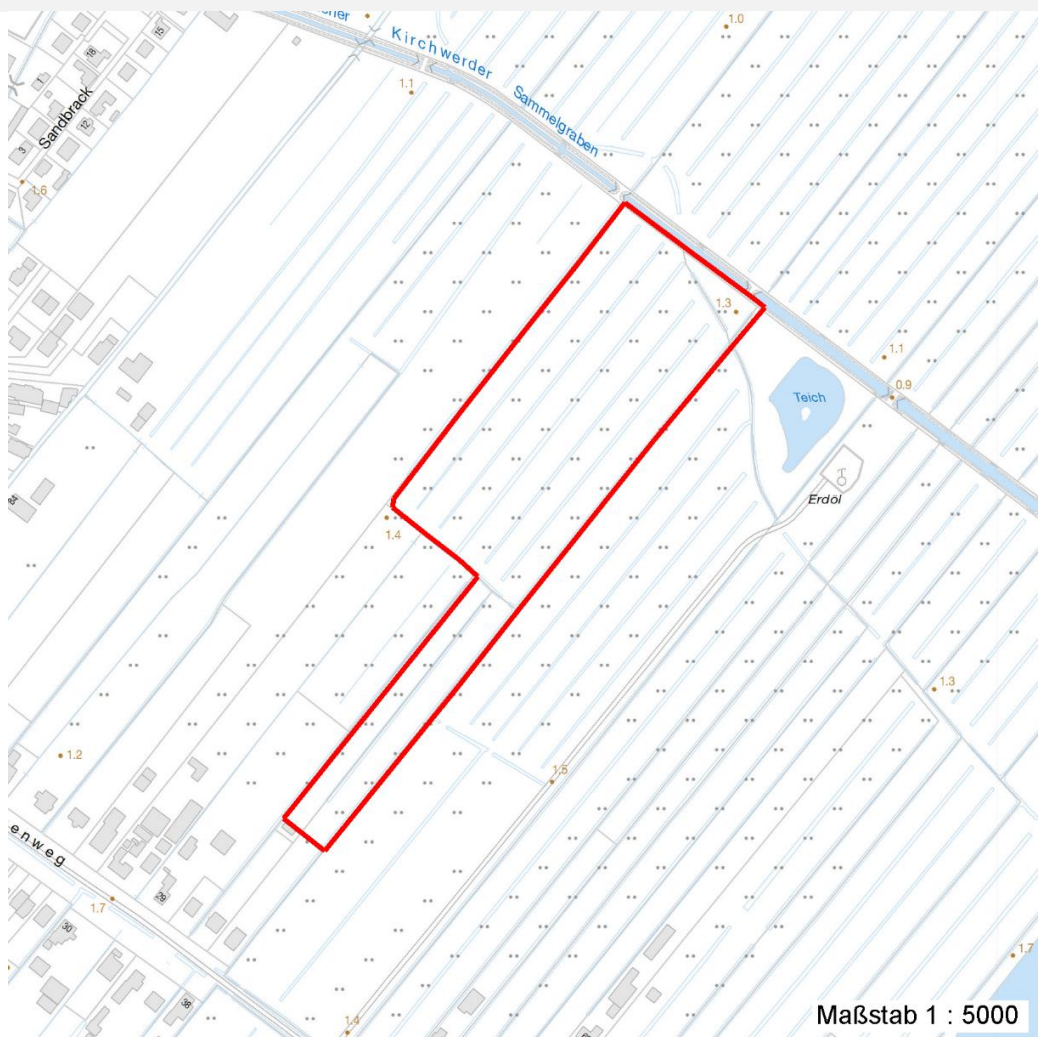
Erhebungsbogen

B

Projekt	Biotopkartierung Hamburg	Interne Nr.	51553
		DK5 DK5-GK	7422 7424
Handlungsbedarf	Nein	DK5 - Name	Fünfhausen
Bearbeitung	PRO	Biotop-Nr. alt	34 68
Räumliche Abbildung	Fläche	Kartierung	12.10.2005
Anzahl Abschnitte	1	Fläche / Länge [m²/m]	37682,2537
		Breite (lineare Abb.) [m]	

Räumliche Lage

Karte



Weitere Erhebungsbögen

Interne Nr.	Interne Nr. Zuordnung	DK5	Biotop-Nr.	Kartierung	Zuordnung	DK5 (GK)	Biotop-Nr. (alt)
51553	78691	7422	171	14.08.2012	N	7424	10148
51553	78602	7422	275	14.08.2012	N	7424	115
51553	51498	7422	70	23.09.1997	<	7424	10020

Zuordnung: N = nachfolgende Kartierung, K = weitere Kartierungen (zeitlich vorher oder nachher)

Foto

Interne Nr.	Index	Dateiname	Aufnahmerichtung
9298	0	7422_34_121005_1.JPG	

Weitere Angaben

Merkmal	Wert
---------	------

Auswertung

16.04.2020

Erhebungsbogen

B

Projekt	Biotopkartierung Hamburg	Interne Nr.	51553
		DK5 DK5-GK	7422 7424
Handlungsbedarf	Nein	DK5 - Name	Fünfhausen
Bearbeitung	PRO	Biotop-Nr. alt	34 68
Räumliche Abbildung	Fläche	Kartierung	12.10.2005
Anzahl Abschnitte	1	Fläche / Länge [m²/m]	37682,2537
		Breite (lineare Abb.) [m]	

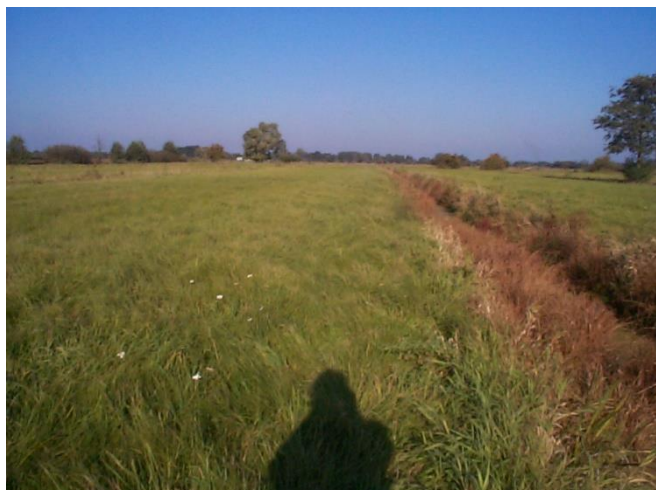
Weitere Angaben

Merkmal	Wert
Gefährdung / Einflüsse	Entwässerung
Wertgesichtspunkte	Bedeutung für das Landschaftsbild
	Vorkommen seltener Pflanzen
	Bedeutung für den Biotopverbund
	Naturnahes Element in beeinträchtigter Umgebung
	Teil eines größeren Biotopkomplexes
	Landschaftstypischer Biotop
	Entwicklungspotenzial
	Charakteristisches Relief
	Bestandteil der historischen Kulturlandschaft
zoologisch bedeutsame Strukturen	Große Einzelbäume
	Kleingewässer
Bedeutung für Tiergruppe	Großsäuger
	Wassergebundene Insekten
	Heuschrecken
	Wirbellose, sonstige
	Libellen
	Amphibien
	Wiesenvögel
	Tagfalter
	Mollusken
Maßnahmen	Standort vernässen - 1.16
	Zweischnitt-Wiesennutzung - 4.2
	Bei der Mahd mehr Abstand zu den Gräben halten. Gräben sukzessive manuell ausheben.

Foto

Fotodatei 7422_34_121005_1.JPG
Bildbeschreibung mit Margeriten
Aufnahmerichtung

Fotodatei
Bildbeschreibung
Aufnahmerichtung



Erhebungsbogen

B

Projekt	Biotopkartierung Hamburg	Interne Nr.	51553
		DK5 DK5-GK	7422 7424
Handlungsbedarf	Nein	DK5 - Name	Fünfhausen
Bearbeitung	PRO	Biotop-Nr. alt	34 68
Räumliche Abbildung	Fläche	Kartierung	12.10.2005
Anzahl Abschnitte	1	Fläche / Länge [m²/m]	37682,2537
		Breite (lineare Abb.) [m]	

Teilflächenbeschreibung

Teilflächentyp		Teilflächen-Nr.	1
Biotoptyp	Artenreiche Weide frischer bis mittlerer Standorte (2000)	Biotoptyp	GMW
- Zusatz	Beetrelief (mit Gruppen) (re)	- gesetzl. Grundl.	
FFH-LRT		FFH-LRT	
Beschreibung		Entw.potential LRT	
		Hauptfläche	Ja
		Flächenanteil	85 %
		FFH-Unters.Fläche	Nein
		Saatgutfläche	Nein

Weitere Angaben

Merkmal	Wert
Boden	
Feuchte	6 - mäßig feucht und wechselfeucht
Stickstoffgehalt	6 - mäßig stickstoffarm bis stickstoffreich
Standort, Relief	
Zusätze - Btyp	* - Bedeutung als Lebensraum gefährdeter Arten f - feucht, nass
Veg. - Soziologie	
BfN Schlüssel	30.0.01 - Molinietaalia caeruleae (Feuchtwiesen) 30.0.02 - Arrhenatheretalia (Gedüngte Frischwiesen und -weiden)

Zeigerwerte der Pflanzenartenliste (Auswertung)

Standort	Belichtung	sonnig	7,7
Boden	Feuchte	mäßig feucht und wechselfeucht	5,6
	Stickstoff (N)	mäßig stickstoffarm bis stickstoffreich	6
	Reaktion	schwach sauer	6,3
Vegetation	Mahdverträglichkeit	mäßig bis gut schnittverträglich (erster Schnitt nicht vor Mitte Juni)	5,8
Zeigerwerte	Futterwert	gute Futterqualität	5,6
	Wechselfeuchteanzeiger		1
	Giftpflanzen		2
	Überschw.anzeiger		0

Pflanzenartenliste

Gruppe / Pflanzenart	MS	M	W	Vs	St	PA	Ph	Sz	VS	V	G	cf	§	Rote Liste			
														HH	ND	SH	D
Tracheobionta (Gefäßpflanzen)																	
Alopecurus pratensis (Wiesen-Fuchsschwanz)	7	X		-													
Arrhenatherum elatius (Glatthafer)	7	d		-													
Cerastium holosteoides (Gewöhnliches Hornkraut)	7	X		-													
Cirsium arvense (Acker-Kratzdistel)	7	l		-													
Equisetum palustre (Sumpf-Schachtelhalm)	7	X		-													
Festuca pratensis (Wiesen-Schwingel)	7	w		-													
Holcus lanatus (Wolliges Honiggras)	7	l		-													

Erhebungsbogen

B

Projekt	Biotopkartierung Hamburg	Interne Nr.	51553
		DK5 DK5-GK	7422 7424
Handlungsbedarf	Nein	DK5 - Name	Fünfhausen
Bearbeitung	PRO	Biotop-Nr. alt	34 68
Räumliche Abbildung	Fläche	Kartierung	12.10.2005
Anzahl Abschnitte	1	Fläche / Länge [m²/m]	37682,2537
		Breite (lineare Abb.) [m]	

Pflanzenartenliste

Gruppe / Pflanzenart	MS	M	W	Vs	St	PA	Ph	Sz	VS	V	G	cf	§	Rote Liste				
														HH	ND	SH	D	
Juncus effusus (Flutter-Binse)	7	l		-														
Leucanthemum vulgare agg. (Artengruppe Wiesen-Margerite)	7	l		-														V
Phleum pratense (Wiesen-Lieschgras)	7	z		-														
Ranunculus acris (Scharfer Hahnenfuß)	7	w		-														
Senecio jacobaea (Jakobs-Greiskraut)	7	w		-														
Vicia cracca (Vogel-Wicke)	7	X		-														
Anzahl Rote Liste Arten													1					
Anzahl Arten													13					

MS: Mengensystem; M: Mengenangabe, W: Bewertung der Art (FFH-Monitoring), Vs: Vegetationsschicht, St: Status, PA: Autor Phänologie; Ph: Phänologie, Sz: Soziabilität, VS: Vitalitätssystem; V: Vitalität, G: Geschlecht, cf: unsichere Bestimmung, §: Schutz nach BNatSchG, HH: Rote Liste Hamburg, Nds: Rote Liste Niedersachsen, SH: Rote Liste Schleswig-Holstein, D: Rote Liste Deutschland

Teilflächenbeschreibung

Teilflächentyp		Teilflächen-Nr.	2
Biotoptyp	Graben mit Stillgewässercharakter (2000)	Biotoptyp	FG
- Zusatz	Bedeutung als Lebensraum gefährdeter Arten (*)	- gesetzl. Grundl.	
FFH-LRT		FFH-LRT	
Beschreibung		Entw.potential LRT	
		Hauptfläche	
		Flächenanteil	15 %
		FFH-Unters.Fläche	Nein
		Saatgutfläche	Nein

Zeigerwerte der Pflanzenartenliste (Auswertung)

Standort	Belichtung	halbsonnig	7,2
Boden	Feuchte	zeitweise wasserüberstaut	9,5
	Stickstoff (N)	mäßig stickstoffarm bis stickstoffreich	6,1
	Reaktion	schwach sauer	6,4
Vegetation	Mahdverträglichkeit	schnittempfindlich bis mäßig schnittverträglich	4
Zeigerwerte	Futterwert	sehr geringwertiges Futter	1,9
	Wechselfeuchteanzeiger		4
	Giftpflanzen		1
	Überschw.anzeiger		5

Pflanzenartenliste

Gruppe / Pflanzenart	MS	M	W	Vs	St	PA	Ph	Sz	VS	V	G	cf	§	Rote Liste			
														HH	ND	SH	D
Tracheobionta (Gefäßpflanzen)																	
Alnus glutinosa (Schwarz-Erle)	7	w		-													
Calamagrostis epigejos (Land-Reitgras)	7	X		-													
Carex acuta (Schlank-Segge)	7	X		-											V		
Carex pseudocyperus (Scheinzyper-Segge)	7	X		-													
Carex spec. (Segge)	7	X		-													

Erhebungsbogen

B

Projekt	Biotopkartierung Hamburg	Interne Nr.	51553
		DK5 DK5-GK	7422 7424
Handlungsbedarf	Nein	DK5 - Name	Fünfhausen
Bearbeitung	PRO	Biotop-Nr. alt	34 68
Räumliche Abbildung	Fläche	Kartierung	12.10.2005
Anzahl Abschnitte	1	Fläche / Länge [m²/m]	37682,2537
		Breite (lineare Abb.) [m]	

Pflanzenartenliste

Gruppe / Pflanzenart	MS	M	W	Vs	St	PA	Ph	Sz	VS	V	G	cf	§	Rote Liste			
														HH	ND	SH	D
Cirsium arvense (Acker-Kratzdistel)	7	X		-													
Glyceria maxima (Wasser-Schwaden)	7	X		-													
Hydrocharis morsus-ranae (Froschbiß)	7	X		-										V		V	V
Iris pseudacorus (Gelbe Schwertlilie)	7	X		-									b				
Juncus effusus (Flutter-Binse)	7	X		-													
Lemna gibba (Bucklige Wasserlinse)	7	X		-													
Lemna minor (Kleine Wasserlinse)	7	X		-													
Lemna trisulca (Dreifurchige Wasserlinse)	7	X		-										V			
Lythrum salicaria (Blut-Weiderich)	7	X		-													
Persicaria amphibia (Wasser-Knöterich)	7	X		-													
Phalaris arundinacea (Rohr-Glanzgras)	7	X		-													
Poa palustris (Sumpf-Rispengras)	7	X		-													
Rosa spec. (Rose)	7	X		-													
Rumex hydrolapathum (Fluss-Ampfer)	7	X		-													
Salix cinerea (Grau-Weide)	7	X		-													
Spirodela polyrhiza (Vielwurzlige Teichlinse)	7	X		-													
Symphytum officinale officinale (Echter Beinwell)	7	X		-													
Anzahl Rote Liste Arten														2	2	1	
Anzahl Arten														22			

MS: Mengensystem; M: Mengenangabe, W: Bewertung der Art (FFH-Monitoring), Vs: Vegetationsschicht, St: Status, PA: Autor Phänologie; Ph: Phänologie, Sz: Soziabilität, VS: Vitalitätssystem; V: Vitalität, G: Geschlecht, cf: unsichere Bestimmung, §: Schutz nach BNatSchG, HH: Rote Liste Hamburg, Nds: Rote Liste Niedersachsen, SH: Rote Liste Schleswig-Holstein, D: Rote Liste Deutschland

Teilflächenbeschreibung

Teilflächentyp		Teilflächen-Nr.	3
Biotoptyp	Einzelbaum (2000)	Biotoptyp	HEE
- Zusatz		- gesetzl. Grundl.	
FFH-LRT		FFH-LRT	
Beschreibung		Entw.potential LRT	
		Hauptfläche	
		Flächenanteil	0 %
		FFH-Unters.Fläche	Nein
		Saatgutfläche	Nein