

Erhebungsbogen

B

Projekt	Biotopkartierung Hamburg	Interne Nr.	51541
		DK5 DK5-GK	7422 7424
Handlungsbedarf	Nein	DK5 - Name	Fünfhausen
Bearbeitung	PRO	Biotop-Nr. alt	33 66
Räumliche Abbildung	Fläche	Kartierung	12.10.2005
Anzahl Abschnitte	1	Fläche / Länge [m²/m]	50768,9354
		Breite (lineare Abb.) [m]	

Gesetzlicher Schutz	_ kein gesetzl. Schutz	kein gesetzlich geschütztes Biotop	Schutz nur teilweise	Nein
----------------------------	-------------------------------	---	-----------------------------	-------------

Gesamtbewertung	7	Besonders wertvoll
– Alter	7	Biotop hohen Alters, 100 bis 200 Jahre
– Belastungsgrad	4	Flächenhaft deutliche Belastung ohne nachh. Schäden
– Ökolog. Funktion	7	Sehr hohe Bedeutung in einem Biotopkomplex, für den lokalen Biotopverbund oder als Puffer
– Seltenheit	8	Sehr seltener Biotoptyp, hohe Anteile seltener oder bedrohter Pflges., gesättigtes Artenspektrum, RL-Arten

Bestandsbeschreibung

Intensives Weidegrünland
 Die westlichsten 2 Beete (im N) bzw 3 Beete (im S, neben der Bebauung) werden radikal von Pferden beweidet, im N weniger als im S, die übrigen Beete sind Rinderweide. Beide Teile haben eine etwa gleiche Artenzusammensetzung. Auf der Rinderweide ist jedoch ein zusammenhängender glatter Rasen ausgebildet, während der Pferdeteil auch immer wieder kleine Flecken offenen Bodens aufweist, besonders in den Beetmitten. Zu den Gräben hin steht häufig Rohr-Glanzgras, das etwas mehr Höhe gewinnt. Im Süden weist der Pferdeteil vermehrt Bäume an den Gräben auf, Bebauung und Weide gehen hier mischungsweise ineinander über.

Im Südosten fand ein herbstlicher Pflegeschnitt statt, das Mahdgut wurde allerdings liegengelassen. Hier kommen verstärkt Flatter-Binse und Sumpf-Kratzdistel vor, was eine Tendenz zu geschütztem Naßgrünland verdeutlicht. Eine Reihe Birken steht an einem Graben (gesondert erfaßt).

Bei weniger intensiver Beweidung bzw Umstellung auf Mahd und Vernässung würde sich vermutlich wertvolleres Feucht- bzw Naßgrünland entwickeln. Die Gräben zeigen das Potenzial an (und wirken stark aufwertend):

Sie sind allermeist wasserführend, teilweise auch recht breit und insbesondere im Norden und Südosten artenreich. Bereichsweise sind die Grabenufer bultig-inselig gestaltet. Oft sind sie moosreich. 13 bedrohte Pflanzenarten kommen hier vor! 4 Arten sind bundesweit gefährdet. Auch Unterwasservegetation ist vorhanden: Armluchteralgen, Wasserpest, Alpen-Laichkraut und die Wasserfeder (die 2 letzteren bundesweit bedroht). Froschbiß, Krebschere, Sumpflutauge, Schwänenblume, Kuckucks-Lichtnelke und Sumpfdotterblume mögen als Beispiele für die ökologische Bandbreite der Gräben dienen. Von Niedermoorarten bis zum Eutrophierungszeiger Holunder ist hier vieles vertreten. Die Seerose an einem Grenzgraben zur Bebauung dürfte eingesetzt sein.

Die Einordnung des Grünlands ist schwierig, da es örtlich verschieden ausgeprägt ist, ohne daß sich leicht klare Grenzen zu einer Aufteilung finden ließen. Starke und schädigende Nutzungen dominieren, wobei mit der Moschus-Malve auch einmal eine gefährdete Art vorkommt. Die Gräben sind jedoch extrem wertvoll und zeigen das Niedermoorpotenzial, was durch die ungewöhnliche Kombination von Intensivgrünland mit dem Wert 7 ausgedrückt werden soll.

Vorkommen an Biotoptypen

1	TF	Typ	HF	F.Anteil
2	BTYP	Biotoptyp		- gesetzl. Grundl.
3	Zusatz	Zusatz zum Biotoptypen		
4	LRT	Lebensraumtyp		
1	1		Ja	85 %
2	GIW	Artenarmes, beweidetes Grünland mittlerer Standorte (2000)		
3	re	Beetrelief (mit Gruppen) (re)		
1	2			0 %
2	GW	Stark veränderte Weidefläche (2000)		
1	3			0 %
2	GN	Seggen-, binsen- und hochstaudenreiche Nasswiese (2000)		

Erhebungsbogen

B

Projekt	Biotopkartierung Hamburg		Interne Nr.	51541
			DK5 DK5-GK	7422 7424
Handlungsbedarf	Nein		DK5 - Name	Fünfhausen
Bearbeitung	PRO	Kopie Nein	Biotop-Nr. alt	33 66
Räumliche Abbildung	Fläche		Kartierung	12.10.2005
Anzahl Abschnitte	1		Fläche / Länge [m²/m]	50768,9354
			Breite (lineare Abb.) [m]	

Vorkommen an Biotoptypen

1	TF	Typ	HF	F.Anteil
2	BTYP	Biotoptyp		- gesetzl. Grundl.
3	Zusatz	Zusatz zum Biotoptypen		
4	LRT	Lebensraumtyp		
4	kein LRT	kein Lebensraumtyp nach FFH-Richtlinie		
1 4				0 %
2	GIF	Artenarmes Grünland auf Feuchtstandorten (2000)		
1 5				0 %
2	GMW	Artenreiche Weide frischer bis mittlerer Standorte (2000)		
3	f	feucht, nass (f)		
1 6				15 %
2	FGM	Graben mittlerer Nährstoffgehalte mit Stillgewässercharakter (2000)		
3	*	Bedeutung als Lebensraum gefährdeter Arten (*)		

Räumliche Lage

Lagebeschreibung	zw Nördl Kirchw Sammelgr u Fersenweg		
Nachbarnutzung/en	Grünland, teils brach; Bebauung; Nadelholzpflanzung; kl. Straße		
Rechtswert (X)	575803	Hochwert (Y)	5922183
Bezirk	Bergedorf	Naturraum	Vier- und Marschlande (673.10)
Stadtteil (OT-Nr.)	Kirchwerder (607)	Gemarkung	Kirchwerder (607)
Digitaler Grünplan	<input type="checkbox"/> Hafengesamtgebiet	<input type="checkbox"/> Ramsargebiet	<input type="checkbox"/> EG-Vogelschutzgeb.
Ausgleichsflächen	<input type="checkbox"/> Biosphärenreservat	<input type="checkbox"/> Nationalpark	<input type="checkbox"/>
NSG / ND / LSG	NSG Kirchwerder Wiesen [HH-605 / Anteil: 98%]		
FFH-GEBIET	Kirchwerder Wiesen [DE 2526-304 / Anteil: 98%]		
Wasserschutzgebiet			

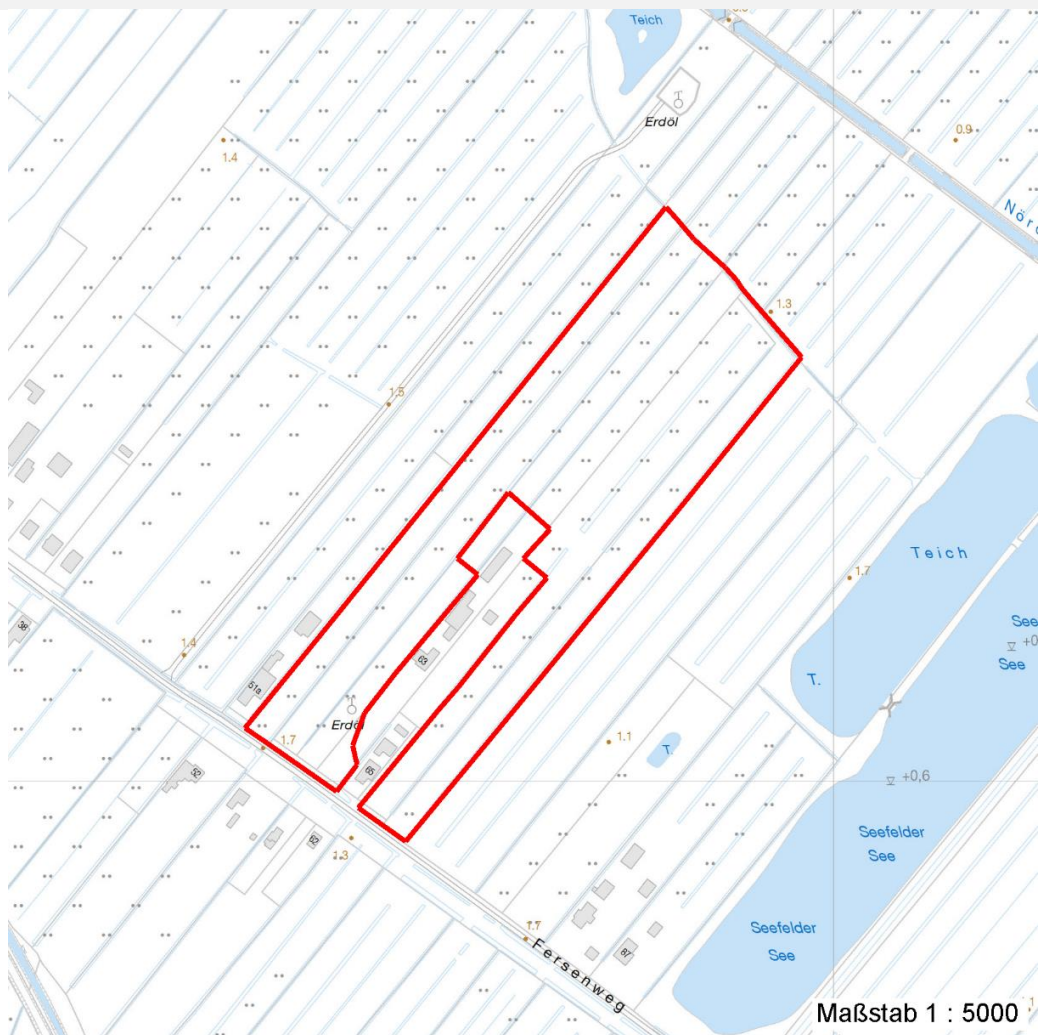
Erhebungsbogen

B

Projekt	Biotopkartierung Hamburg		Interne Nr.	51541	
			DK5 DK5-GK	7422	7424
Handlungsbedarf	Nein		DK5 - Name	Fünfhausen	
Bearbeitung	PRO	Kopie	Nein	Biotop-Nr. alt	33 66
Räumliche Abbildung	Fläche		Kartierung	12.10.2005	
Anzahl Abschnitte	1		Fläche / Länge [m²/m]	50768,9354	
			Breite (lineare Abb.) [m]		

Räumliche Lage

Karte



Weitere Erhebungsbögen

Interne Nr.	Interne Nr. Zuordnung	DK5	Biotop-Nr.	Kartierung	Zuordnung	DK5 (GK)	Biotop-Nr. (alt)
51541	78601	7422	51	25.10.2012	N	7424	114
51541	78735	7422	196	17.08.2012	N	7424	10197
51541	51532	7422	97	03.10.1999	/	7424	10047

Zuordnung: N = nachfolgende Kartierung, K = weitere Kartierungen (zeitlich vorher oder nachher)

Foto

Interne Nr.	Index	Dateiname	Aufnahmerichtung
9050	0	7422_33_121005_1.JPG	NE

Weitere Angaben

Merkmal	Wert
---------	------

Auswertung

16.04.2020

Seite 3 von 10

Projekt	Biotopkartierung Hamburg		Interne Nr.	51541
			DK5 DK5-GK	7422 7424
Handlungsbedarf	Nein		DK5 - Name	Fünfhausen
Bearbeitung	PRO	Kopie	Biotop-Nr. alt	33 66
Räumliche Abbildung	Fläche	Nein	Kartierung	12.10.2005
Anzahl Abschnitte	1		Fläche / Länge [m²/m]	50768,9354
			Breite (lineare Abb.) [m]	

Weitere Angaben

Merkmal	Wert
Gefährdung / Einflüsse	Intensive Nutzung oder Pflege Eutrophierung
Wertgesichtspunkte	Schädigung durch Pferde. Mahdgut bleibt liegen. Artenarm Grünland arm, Gräben sehr reich Landschaftstypischer Biotop Starke Beeinträchtigung durch die aktuelle Nutzung Entwicklungspotenzial Charakteristisches Relief Bestandteil der historischen Kulturlandschaft Bedeutung für den Biotopverbund Bedeutung für das Landschaftsbild Strukturvielfalt Teil eines größeren Biotopkomplexes Vorkommen seltener Pflanzen
zoologisch bedeutsame Strukturen Bedeutung für Tiergruppe	Artenreich Kleingewässer Kleinsäuger Wiesenvögel Heuschrecken Großsäuger Amphibien, Laichgewässer Libellen Mollusken Tagfalter Wirbellose, sonstige Wassergebundene Insekten
Maßnahmen	keine Pferde weiden lassen! Durch Vernässung und schonende Beweidung oder besser grabenschonende Mahd unter Entfernung des Mahdguts ließe sich der Wert des Grünlands deutlich steigern. keine oder nur extensive Düngung - 4.9 extensive Weidenutzung - 4.6 Zweischnitt-Wiesennutzung - 4.2 Wasserstand anheben, Flächen vernässen - 4.13 Standort vernässen - 1.16 Erhaltung der Gräben - 4.22

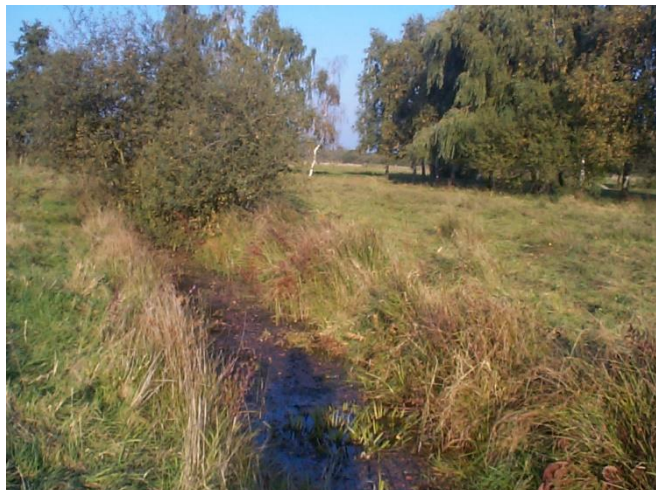
Erhebungsbogen

B

Projekt	Biotopkartierung Hamburg	Interne Nr.	51541
		DK5 DK5-GK	7422 7424
Handlungsbedarf	Nein	DK5 - Name	Fünfhausen
Bearbeitung	PRO	Biotop-Nr. alt	33 66
Räumliche Abbildung	Fläche	Kartierung	12.10.2005
Anzahl Abschnitte	1	Fläche / Länge [m²/m]	50768,9354
		Breite (lineare Abb.) [m]	

Foto

Fotodatei	7422_33_121005_1.JPG	Fotodatei	
Bildbeschreibung	Im N. Re die Reihe Birken (10054)	Bildbeschreibung	
Aufnahmerichtung	NE	Aufnahmerichtung	



Teilflächenbeschreibung

Teilflächentyp		Teilflächen-Nr.	1
Biototyp	Artenarmes, beweidetes Grünland mittlerer Standorte (2000)	Biototyp	GIW
- Zusatz	Beetrelief (mit Gruppen) (re)	- gesetzl. Grundl.	
FFH-LRT		FFH-LRT	
Beschreibung		Entw.potential LRT	
		Hauptfläche	Ja
		Flächenanteil	85 %
		FFH-Unters.Fläche	Nein
		Saatgutfläche	Nein

Weitere Angaben

Merkmal	Wert
Standort, Relief	
Zusätze - Btyp	m - (gelegentliche) Mahd mo - moosreich
Veg. - Soziologie	
BfN Schlüssel	30.0.01 - Molinietalia caeruleae (Feuchtwiesen) 30.0.02.03 - Cynosurion (Weidelgras-Kammgrasweiden)

Erhebungsbogen

B

Projekt	Biotopkartierung Hamburg		Interne Nr.	51541
			DK5 DK5-GK	7422 7424
Handlungsbedarf	Nein		DK5 - Name	Fünfhausen
Bearbeitung	PRO	Kopie	Biotop-Nr. alt	33 66
Räumliche Abbildung	Fläche	Nein	Kartierung	12.10.2005
Anzahl Abschnitte	1		Fläche / Länge [m²/m]	50768,9354
			Breite (lineare Abb.) [m]	

Zeigerwerte der Pflanzenartenliste (Auswertung)

Standort	Belichtung	halbsonnig	7,3
Boden	Feuchte	feucht	7
	Stickstoff (N)	mäßig stickstoffarm	4,9
	Reaktion	mäßig sauer	4,9
Vegetation	Mahdverträglichkeit	mäßig schnittverträglich (erster Schnitt nicht vor 1. Juli)	5
Zeigerwerte	Futterwert	geringwertiges Futter	3,4
	Wechselfeuchteanzeiger		2
	Giftpflanzen		0
	Überschw.anzeiger		0

Pflanzenartenliste

Gruppe / Pflanzenart	MS	M	W	Vs	St	PA	Ph	Sz	VS	V	G	cf	§	Rote Liste			
														HH	ND	SH	D
Tracheobionta (Gefäßpflanzen)																	
Agrostis capillaris (Rotes Straußgras)	7	X		-													
Bellis perennis (Ausdauerndes Gänseblümchen)	7	w		-													
Cirsium arvense (Acker-Kratzdistel)	7	X		-													
Cirsium palustre (Sumpf-Kratzdistel)	7	l		-													
Dactylis glomerata (Wiesen-Knäuelgras)	7	X		-													
Elymus repens (Gewöhnliche Quecke)	7	X		-													
Holcus lanatus (Wolliges Honiggras)	7	l		-													
Juncus effusus (Flatter-Binse)	7	l		-													
Lolium perenne (Ausdauerndes Weidelgras)	7	X		-													
Malva moschata (Moschus-Malve)	7	w		-											3		
Persicaria amphibia (Wasser-Knöterich)	7	X		-													
Phalaris arundinacea (Rohr-Glanzgras)	7	l		-													
Plantago lanceolata (Spitz-Wegerich)	7	w		-													
Plantago major major (Großer Wegerich)	7	X		-													
Ranunculus acris (Scharfer Hahnenfuß)	7	X		-													
Scorzoneroide autumnalis (Herbst-Löwenzahn)	7	X		-													
Trifolium repens (Weiß-Klee)	7	X		-													
Anzahl Rote Liste Arten														1			
Anzahl Arten										17							

MS: Mengensystem; M: Mengenangabe, W: Bewertung der Art (FFH-Monitoring), Vs: Vegetationsschicht, St: Status, PA: Autor Phänologie; Ph: Phänologie, Sz: Soziabilität, VS: Vitalitätssystem; V: Vitalität, G: Geschlecht, cf: unsichere Bestimmung, §: Schutz nach BNatSchG, HH: Rote Liste Hamburg, Nds: Rote Liste Niedersachsen, SH: Rote Liste Schleswig-Holstein, D: Rote Liste Deutschland

Erhebungsbogen

B

Projekt	Biotopkartierung Hamburg	Interne Nr.	51541
		DK5 DK5-GK	7422 7424
Handlungsbedarf	Nein	DK5 - Name	Fünfhausen
Bearbeitung	PRO	Biotop-Nr. alt	33 66
Räumliche Abbildung	Fläche	Kartierung	12.10.2005
Anzahl Abschnitte	1	Fläche / Länge [m²/m]	50768,9354
		Breite (lineare Abb.) [m]	

Teilflächenbeschreibung

Teilflächentyp		Teilflächen-Nr.	2
Biotoptyp	Stark veränderte Weidefläche (2000)	Biotoptyp	GW
- Zusatz		- gesetzl. Grundl.	
FFH-LRT		FFH-LRT	
Beschreibung		Entw.potential LRT	
		Hauptfläche	
		Flächenanteil	0 %
		FFH-Unters.Fläche	Nein
		Saatgutfläche	Nein

Zeigerwerte der Pflanzenartenliste (Auswertung)

Standort	Belichtung	halbsonnig	7,1
Boden	Feuchte	sehr naß	9,4
	Stickstoff (N)	mäßig stickstoffarm bis stickstoffreich	5,6
	Reaktion	schwach sauer	6,2
Vegetation	Mahdverträglichkeit	schnittempfindlich bis mäßig schnittverträglich	3,7
Zeigerwerte	Futterwert	fast wertloses Futter	1,1
	Wechselfeuchteanzeiger		10
	Giftpflanzen		7
	Überschw.anzeiger		11

Pflanzenartenliste

Gruppe / Pflanzenart	MS	M	W	Vs	St	PA	Ph	Sz	VS	V	G	cf	§	Rote Liste			
														HH	ND	SH	D
Tracheobionta (Gefäßpflanzen)																	
Agrostis stolonifera (Ausläufer-Straußgras)	7	X		-													
Alnus glutinosa (Schwarz-Erle)	7	X		-													
Betula pendula (Hänge-Birke)	7	X		-													
Bidens cernua (Nickender Zweizahn)	7	X		-													
Butomaceae k.A. (Blumenlieschgewächse)	7	X		-													
Caltha palustris (Sumpf-Dotterblume)	7	X		-									3	3	V	V	
Carex pseudocyperus (Scheinzyper-Segge)	7	l		-													
Carex spec. (Segge)	7	h		-													
Cirsium palustre (Sumpf-Kratzdistel)	7	X		-													
Comarum palustre (Sumpf-Blutauge)	7	X		-										V		3	
Crataegus monogyna (Eingrifflicher Weißdorn)	7	w		-													
Elodea canadensis (Kanadische Wasserpest)	7	X		-													
Elymus repens (Gewöhnliche Quecke)	7	X		-													
Epilobium hirsutum (Zottiges Weidenröschen)	7	X		-													
Epilobium palustre (Sumpf-Weidenröschen)	7	z		-										V		V	
Equisetum fluviatile (Teich-Schachtelhalm)	7	X		-													
Galium palustre (Sumpf-Labkraut)	7	X		-													
Holcus lanatus (Wolliges Honiggras)	7	X		-													
Hottonia palustris (Wasserfeder)	7	w		-										b	V	V	V
Hydrocharis morsus-ranae (Froschbiß)	7	X		-											V	V	V
Iris pseudacorus (Gelbe Schwertlilie)	7	X		-										b			

Erhebungsbogen

B

Projekt	Biotopkartierung Hamburg	Interne Nr.	51541
		DK5 DK5-GK	7422 7424
Handlungsbedarf	Nein	DK5 - Name	Fünfhausen
Bearbeitung	PRO	Biotop-Nr. alt	33 66
Räumliche Abbildung	Fläche	Kartierung	12.10.2005
Anzahl Abschnitte	1	Fläche / Länge [m²/m]	50768,9354
		Breite (lineare Abb.) [m]	

Pflanzenartenliste

Gruppe / Pflanzenart	MS	M	W	Vs	St	PA	Ph	Sz	VS	V	G	cf	§	Rote Liste				
														HH	ND	SH	D	
Juncus effusus (Flutter-Binse)	7	X		-														
Lemna minor (Kleine Wasserlinse)	7	X		-														
Lemna trisulca (Dreifurchige Wasserlinse)	7	z		-										V				
Lotus pedunculatus (Sumpf-Hornklee)	7	X		-												V		
Lychnis flos-cuculi (Kuckucks-Lichtnelke)	7	X		-												3		
Lythrum salicaria (Blut-Weiderich)	7	X		-														
Myosotis scorpioides (Sumpf-Vergissmeinnicht)	7	X		-												V		
Myosotis scorpioides agg. (Artengruppe Sumpf-vergissmeinnicht)	7	X		-												V		
Nymphaea alba (Weiße Seerose)	7	w		-									b	2				
Persicaria hydropiper (Wasserpfeffer)	7	X		-														
Phalaris arundinacea (Rohr-Glanzgras)	7	X		-														
Poa palustris (Sumpf-Rispengras)	7	X		-														
Potamogeton alpinus (Alpen-Laichkraut)	7	w		-										3		3	3	
Ranunculus flammula (Brennender Hahnenfuß)	7	w		-												V		
Ranunculus sceleratus (Gift-Hahnenfuß)	7	w		-														
Rubus spec. (Brombeeren unbestimmt)	7	X		-														
Rumex hydrolapathum (Fluss-Ampfer)	7	X		-														
Sagittaria sagittifolia (Gewöhnliches Pfeilkraut)	7	X		-														
Salix cinerea (Grau-Weide)	7	X		-														
Sambucus nigra (Schwarzer Holunder)	7	w	Ni	-														
Sium latifolium (Breitblättriger Merk)	7	l		-										3				
Solanum dulcamara (Bittersüßer Nachtschatten)	7	X		-														
Sparganium spec. (Igelkolben)	7	X		-														
Spirodela polyrhiza (Vielwurzlige Teichlinse)	7	X		-														
Stratiotes aloides (Krebsschere)	7	z		-									b	3	3	3	3	
Typha latifolia (Breitblättriger Rohrkolben)	7	X		-														
Vicia tetrasperma (Viersamige Wicke)	7	X		-														
Algae (Algen)																		
Chara spec. (Armleuchteralge)	7	X		-														
														Anzahl Rote Liste Arten	10	2	11	6
														Anzahl Arten	49			

MS: Mengensystem; M: Mengenangabe, W: Bewertung der Art (FFH-Monitoring), Vs: Vegetationsschicht, St: Status, PA: Autor Phänologie; Ph: Phänologie, Sz: Soziabilität, VS: Vitalitätssystem; V: Vitalität, G: Geschlecht, cf: unsichere Bestimmung, §: Schutz nach BNatSchG, HH: Rote Liste Hamburg, Nds: Rote Liste Niedersachsen, SH: Rote Liste Schleswig-Holstein, D: Rote Liste Deutschland

Projekt	Biotopkartierung Hamburg	Interne Nr.	51541
		DK5 DK5-GK	7422 7424
Handlungsbedarf	Nein	DK5 - Name	Fünfhausen
Bearbeitung	PRO	Biotop-Nr. alt	33 66
Räumliche Abbildung	Fläche	Kartierung	12.10.2005
Anzahl Abschnitte	1	Fläche / Länge [m²/m]	50768,9354
		Breite (lineare Abb.) [m]	

Teilflächenbeschreibung

Teilflächentyp		Teilflächen-Nr.	3
Biotoptyp	Seggen-, binsen- und hochstaudenreiche Nasswiese (2000)	Biotoptyp	GN
- Zusatz		- gesetzl. Grundl.	
FFH-LRT	kein Lebensraumtyp nach FFH-Richtlinie	FFH-LRT	kein LRT
Beschreibung		Entw.potential LRT	
		Hauptfläche	
		Flächenanteil	0 %
		FFH-Unters.Fläche	Nein
		Saatgutfläche	Nein

Teilflächenbeschreibung

Teilflächentyp		Teilflächen-Nr.	4
Biotoptyp	Artenarmes Grünland auf Feuchtstandorten (2000)	Biotoptyp	GIF
- Zusatz		- gesetzl. Grundl.	
FFH-LRT		FFH-LRT	
Beschreibung		Entw.potential LRT	
		Hauptfläche	
		Flächenanteil	0 %
		FFH-Unters.Fläche	Nein
		Saatgutfläche	Nein

Teilflächenbeschreibung

Teilflächentyp		Teilflächen-Nr.	5
Biotoptyp	Artenreiche Weide frischer bis mittlerer Standorte (2000)	Biotoptyp	GMW
- Zusatz	feucht, nass (f)	- gesetzl. Grundl.	
FFH-LRT		FFH-LRT	
Beschreibung		Entw.potential LRT	
		Hauptfläche	
		Flächenanteil	0 %
		FFH-Unters.Fläche	Nein
		Saatgutfläche	Nein

Erhebungsbogen

B

Projekt	Biotopkartierung Hamburg	Interne Nr.	51541
		DK5 DK5-GK	7422 7424
Handlungsbedarf	Nein	DK5 - Name	Fünfhausen
Bearbeitung	PRO	Biotop-Nr. alt	33 66
Räumliche Abbildung	Fläche	Kartierung	12.10.2005
Anzahl Abschnitte	1	Fläche / Länge [m²/m]	50768,9354
		Breite (lineare Abb.) [m]	

Teilflächenbeschreibung

Teilflächentyp		Teilflächen-Nr.	6
Biotoptyp	Graben mittlerer Nährstoffgehalte mit Stillgewässercharakter (2000)	Biotoptyp	FGM
- Zusatz	Bedeutung als Lebensraum gefährdeter Arten (*)	- gesetzl. Grundl.	
FFH-LRT		FFH-LRT	
Beschreibung		Entw.potential LRT	
		Hauptfläche	
		Flächenanteil	15 %
		FFH-Unters.Fläche	Nein
		Saatgutfläche	Nein