

Erhebungsbogen

B

Projekt	Biotopkartierung Hamburg		Interne Nr.	51644	
			DK5 DK5-GK	7422	7424
Handlungsbedarf	Nein		DK5 - Name	Fünfhausen	
Bearbeitung	PRO	Kopie	Biotop-Nr. alt	31	64
Räumliche Abbildung	Fläche	Nein	Kartierung	12.10.2005	
Anzahl Abschnitte	1		Fläche / Länge [m²/m]	6512,9644	
			Breite (lineare Abb.) [m]		

Gesetzlicher Schutz § 30 (2) 1.2 Natürliche oder naturnahe stehende Gewässer **Schutz nur teilweise** **Nein**

Gesamtbewertung	7	Besonders wertvoll
– Alter	5	Biotop mittleren Alters, 20 bis 50 Jahre
– Belastungsgrad	6	Flächenhaft geringe oder örtlich stärkere oder Vorbelastung mit deutlichem Einfluß
– Ökolog. Funktion	8	Wertbestimmender Bestandteil eines wertvollen Biotopkomplexes oder für den regionalen Biotopverbund.
– Seltenheit	7	Seltener Biotoptyp, mit seltenen oder bedrohten Pflges., gesättigtes Artenspektrum, einige RL-Arten

Bestandsbeschreibung

Teich mit breitem, röhrichtgeprägten Uferstreifen und an den Südseiten mit begrenzenden Gräben. Die Wasseroberfläche ist mit Kahmhaut und Fallaub belegt. Das Wasser ist leicht trüb. Eine kleine Insel ist vorhanden. Die östlichen Uferbereiche sind mit Weidengebüsch bestanden, eingestreut darin auch Röhricht, im NW viel Purpur-Weide, die ins Wasser hineinwächst und sicherlich gepflanzt sein wird, sonst Röhricht, meist aus Rohr-Glanzgras bzw. Gras- und Staudenflur. Dort dann auch Beetgrabenreste, z.T. mit Flatterbinsendominanz. Ein Bereich mit beginnender Durchwachsung mit Zitterpappel.

Der begrenzende Graben im SW ist flach, bultig und artenreich. Sein geschwungener Verlauf deutet auf das Hervorgehen aus einem Priel hin - er dürfte also auf eine über 700jährige Geschichte zurückblicken. (Graben im E unter 7624-92 1994 kartiert.)

Während der Kartierung im Biotop begleiteten mich - abwechselnd auf meiner Schulter sitzend - zwei Libellen. Auch wenn der Teich selbst keinen guten Eindruck macht (Unterwasser-Pflanzen sind keine sichtbar), sind seine Uferbereiche doch struktur- und artenreich.

Der Teich ist als naturnahes Kleingewässer inklusive seiner Uferbereiche gesetzlich geschützt, die umgebenden Vegetationseinheiten haben zumeist zusätzlichen Schutzstatus als Röhricht, Verlandungsbereich oder Sumpf.

Vorkommen an Biotoptypen

1	TF	Typ	HF	F.Anteil
2	BTYP	Biotoptyp		- gesetzl. Grundl.
3	Zusatz	Zusatz zum Biotoptypen		
4	LRT	Lebensraumtyp		
1	1		Ja	36 %
2	SEA	Abbaugewässer, klein, naturnah, nährstoffreich (2000)		
4	kein LRT	kein Lebensraumtyp nach FFH-Richtlinie		
1	2			35 %
2	NRG	Rohrglanzgras-Röhricht (2000)		
4	kein LRT	kein Lebensraumtyp nach FFH-Richtlinie		
1	3			29 %
2	HUW	Weiden-Ufergehölzsaum (2000)		
1	4			0 %
2	G	Grünland (2000)		
3	b	Brache, keine Nutzung (b)		
4	kein LRT	kein Lebensraumtyp nach FFH-Richtlinie		

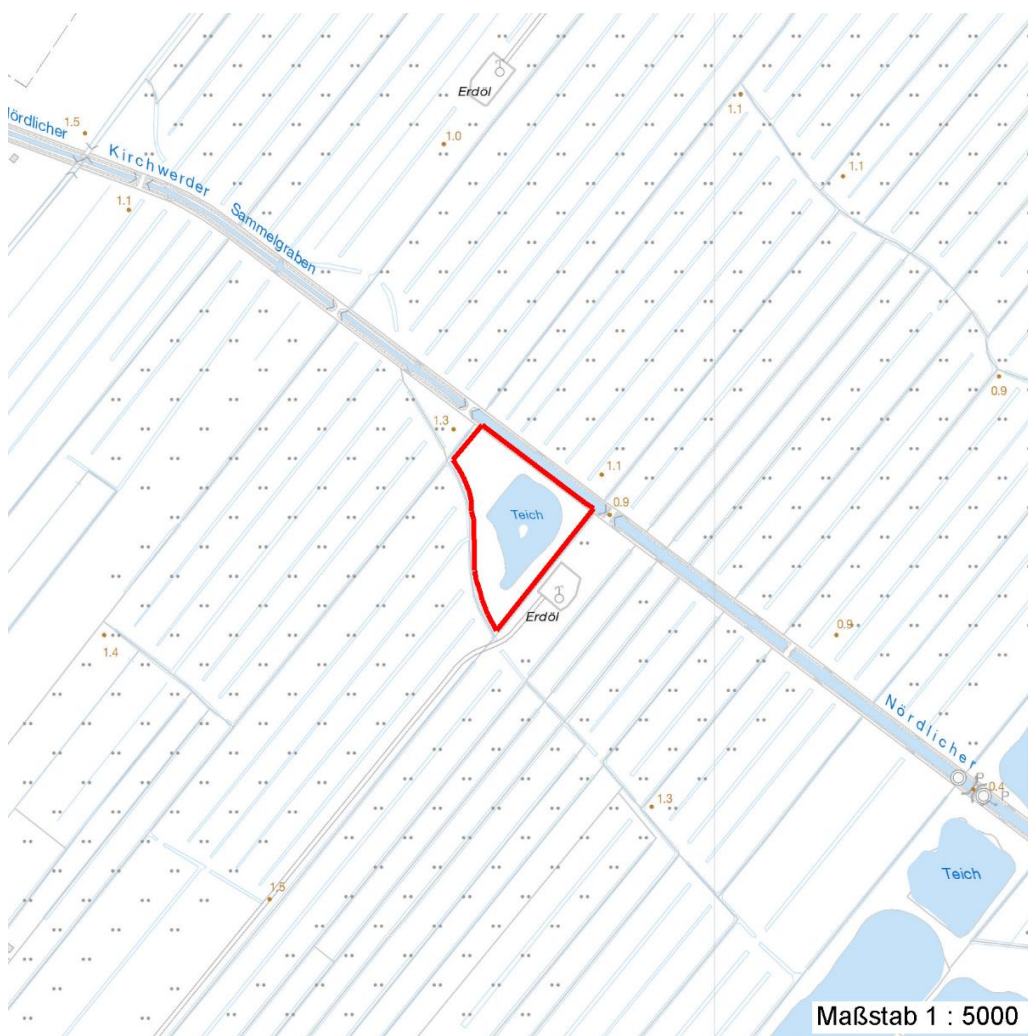
Erhebungsbogen

B

Projekt	Biotopkartierung Hamburg		Interne Nr.	51644	
			DK5 DK5-GK	7422	7424
Handlungsbedarf	Nein		DK5 - Name	Fünfhausen	
Bearbeitung	PRO	Kopie Nein	Biotop-Nr. alt	31	64
Räumliche Abbildung	Fläche		Kartierung	12.10.2005	
Anzahl Abschnitte	1		Fläche / Länge [m²/m]	6512,9644	
			Breite (lineare Abb.) [m]		

Räumliche Lage

Lagebeschreibung	s Nördl. Kirchwerder Sammelgraben				
Nachbarnutzung/en	Hauptwettern, Baustelle, Grünland				
Rechtswert (X)	575863	Hochwert (Y)	5922513		
Bezirk	Bergedorf	Naturraum	Vier- und Marschlande (673.10)		
Stadtteil (OT-Nr.)	Kirchwerder (607)	Gemarkung	Kirchwerder (607)		
Digitaler Grünplan	<input type="checkbox"/> Hafengesamtgebiet	<input type="checkbox"/> Ramsargebiet	<input type="checkbox"/> EG-Vogelschutzgeb.		
Ausgleichsflächen	<input checked="" type="checkbox"/> Biosphärenreservat	<input type="checkbox"/> Nationalpark			
NSG / ND / LSG	NSG Kirchwerder Wiesen [HH-605 / Anteil: 100%]				
FFH-GEBIET	Kirchwerder Wiesen [DE 2526-304 / Anteil: 100%]				
Wasserschutzgebiet					
Karte					



Weitere Erhebungsbögen

Interne Nr.	Interne Nr. Zuordnung	DK5	Biotop-Nr.	Kartierung	Zuordnung	DK5 (GK)	Biotop-Nr. (alt)
51644	51643	7422	31	05.10.1999	K	7424	64
51644	51645	7422	31	24.09.2010	K	7424	64
51644	78577	7422	31	17.08.2012	K	7424	64

16.04.2020

Projekt	Biotopkartierung Hamburg	Interne Nr.	51644	
		DK5 DK5-GK	7422	7424
Handlungsbedarf	Nein	DK5 - Name	Fünfhausen	
Bearbeitung	PRO	Biotop-Nr. alt	31	64
Räumliche Abbildung	Fläche	Kartierung	12.10.2005	
Anzahl Abschnitte	1	Fläche / Länge [m²/m]	6512,9644	
		Breite (lineare Abb.) [m]		

Weitere Erhebungsbögen

Interne Nr.	Interne Nr. Zuordnung	DK5	Biotop-Nr.	Kartierung	Zuordnung	DK5 (GK)	Biotop-Nr. (alt)
51644	70771	7422	322	15.09.2004	=	7424	1001

Zuordnung: N = nachfolgende Kartierung, K = weitere Kartierungen (zeitlich vorher oder nachher)

Foto

Interne Nr.	Index	Dateiname	Aufnahmerichtung
9261	0	7422_31_121005_1.JPG	
9262	0	7422_31_121005_2.JPG	

Weitere Angaben

Merkmal	Wert
Auswertung	
Gefährdung / Einflüsse	Eutrophierung Ufergehölze sorgen durch Falllaub für Nährstoffzufuhr und Beschattung
Wertgesichtspunkte	Artenreich Entwicklungspotenzial Bedeutung für das Landschaftsbild Wichtige Pufferfunktion Vorkommen seltener Tiere Vorkommen seltener Pflanzen Naturnahes Element in beeinträchtigter Umgebung Bestandteil der historischen Kulturlandschaft Bedeutung für den Biotopverbund Strukturvielfalt Strukturvielfalt; viele Libellen Teil eines größeren Biotopkomplexes
zoologisch bedeutsame Strukturen	Dichte spontane Gebüsche Kleingewässer Blütenreiche Fluren Spinnennetze Nasse Mulden
Bedeutung für Tiergruppe	Amphibien, Überwinterungsbiotop Mollusken Blütenbesuchende Insekten Fische Insekten, allgemein Amphibien, Laichgewässer Wassergebundene Insekten Vögel Tagfalter Spinnen Libellen Kleinsäuger Wirbellose, sonstige Heuschrecken Heckenbrütende Vögel Großsäuger

Erhebungsbogen

B

Projekt	Biotopkartierung Hamburg	Interne Nr.	51644
		DK5 DK5-GK	7422 7424
Handlungsbedarf	Nein	DK5 - Name	Fünfhausen
Bearbeitung	PRO	Biotop-Nr. alt	31 64
Räumliche Abbildung	Fläche	Kartierung	12.10.2005
Anzahl Abschnitte	1	Fläche / Länge [m²/m]	6512,9644
		Breite (lineare Abb.) [m]	

Weitere Angaben

Merkmal	Wert
Maßnahmen	Sukzession ungestört ablaufen lassen - 1.1 Wasserstand anheben, Flächen vernässen - 4.13 Auslichten des Gehölzbestandes (evtl.)

Foto

Fotodatei	7422_31_121005_1.JPG	Fotodatei	7422_31_121005_2.JPG
Bildbeschreibung	VG: Beetgrabenanschluß; HG li hinter den helleren Weiden (mit Purpur-Weide) der Nördl. Kirchw. Sammelgraben	Bildbeschreibung	von E: lockeres Rohrglanzgrasröhricht, Weidengebüsch im HG (dazwischen das Gewässer)

Aufnahmerichtung



Aufnahmerichtung



Teilflächenbeschreibung

Teilflächentyp	Abbaugewässer, klein, naturnah, nährstoffreich (2000)	Teilflächen-Nr.	1
Biototyp		Biototyp	SEA
- Zusatz		- gesetzl. Grundl.	
FFH-LRT	kein Lebensraumtyp nach FFH-Richtlinie	FFH-LRT	kein LRT
Beschreibung		Entw.potential LRT	
		Hauptfläche	Ja
		Flächenanteil	36 %
		FFH-Unters.Fläche	Nein
		Saatgutfläche	Nein

Erhebungsbogen

B

Projekt	Biotopkartierung Hamburg	Interne Nr.	51644
		DK5 DK5-GK	7422 7424
Handlungsbedarf	Nein	DK5 - Name	Fünfhausen
Bearbeitung	PRO	Biotop-Nr. alt	31 64
Räumliche Abbildung	Fläche	Kartierung	12.10.2005
Anzahl Abschnitte	1	Fläche / Länge [m²/m]	6512,9644
		Breite (lineare Abb.) [m]	

Weitere Angaben

Merkmal	Wert
Gebietszuordnung	
Gebietsbezeichnung	-
Gewässer	
Böschungshöhe	0.30 m
Wasserführung	g - gleichmäßige Wasserführung
Strömung	k - keine Strömung
Trübung	w - schwache Trübung
Färbung	-
Geruch	-
Standort, Relief	
Böschungsneigung	senkrecht bis sehr steil - > 1:1

Zeigerwerte der Pflanzenartenliste (Auswertung)

Standort	Belichtung	halbsonnig	7,2
Boden	Feuchte	feucht	6,6
	Stickstoff (N)	mäßig stickstoffarm bis stickstoffreich	6,4
	Reaktion	schwach sauer	5,5
Vegetation	Mahdverträglichkeit	schnittempfindlich bis mäßig schnittverträglich	3,9
Zeigerwerte	Futterwert	geringwertiges Futter	2,7
	Wechselfeuchteanzeiger		9
	Giftpflanzen		2
	Überschw.anzeiger		7

Pflanzenartenliste

Gruppe / Pflanzenart	MS	M	W	Vs	St	PA	Ph	Sz	VS	V	G	cf	§	Rote Liste				
														HH	ND	SH	D	
Tracheobionta (Gefäßpflanzen)																		
Agrostis capillaris (Rotes Straußgras)	7	X		-														
Agrostis stolonifera (Ausläufer-Straußgras)	7	X		-														
Alnus glutinosa (Schwarz-Erle)	7	X		-														
Anthriscus sylvestris (Wiesen-Kerbel)	7	w		-														
Betula pendula (Hänge-Birke)	7	X		-														
Calamagrostis epigejos (Land-Reitgras)	7	X		-														
Carex hirta (Behaarte Segge)	7	X		-														
Carex spec. (Segge)	7	X		-														
Cirsium arvense (Acker-Kratzdistel)	7	X		-														
Cirsium palustre (Sumpf-Kratzdistel)	7	X		-														
Epilobium angustifolium (Schmalblättriges Weidenröschen)	7	h		-														
Epilobium ciliatum (Drüsiges Weidenröschen)	7	X		-														
Epilobium palustre (Sumpf-Weidenröschen)	7	w		-									V		V			
Equisetum palustre (Sumpf-Schachtelhalm)	7	X		-														
Festuca rubra (Rot-Schwingel)	7	X		-														
Galium palustre (Sumpf-Labkraut)	7	X		-														
Glechoma hederacea (Gundermann)	7	X		-														
Glyceria maxima (Wasser-Schwaden)	7	X		-														
Holcus lanatus (Wolliges Honiggras)	7	X		-														

Erhebungsbogen

B

Projekt	Biotopkartierung Hamburg		Interne Nr.	51644	
			DK5 DK5-GK	7422	7424
Handlungsbedarf	Nein		DK5 - Name	Fünfhausen	
Bearbeitung	PRO	Kopie	Nein	Biotop-Nr. alt	31 64
Räumliche Abbildung	Fläche		Kartierung	12.10.2005	
Anzahl Abschnitte	1		Fläche / Länge [m²/m]	6512,9644	
			Breite (lineare Abb.) [m]		

Pflanzenartenliste

Gruppe / Pflanzenart	MS	M	W	Vs	St	PA	Ph	Sz	VS	V	G	cf	Rote Liste						
													§	HH	ND	SH	D		
Juncus effusus (Flutter-Binse)	7	l		-															
Lapsana communis (Rainkohl)	7	X		-															
Lathyrus pratensis (Wiesen-Platterbse)	7	X		-															
Lemna minor (Kleine Wasserlinse)	7	w		-															
Lycopus europaeus (Gewöhnlicher Wolfstrapp)	7	X		-															
Lysimachia vulgaris (Gewöhnlicher Gilbweiderich)	7	X		-															
Lythrum salicaria (Blut-Weiderich)	7	X		-															
Nuphar lutea (Gelbe Teichrose)	7	X		-										b					
Peucedanum palustre (Sumpf-Haarstrang)	7	w	W	-											3		V		
Phalaris arundinacea (Rohr-Glanzgras)	7	l		-															
Phleum pratense (Wiesen-Lieschgras)	7	X		-															
Phragmites australis (Schilf)	7	X		-															
Poa palustris (Sumpf-Rispengras)	7	X		-															
Poa pratensis agg. (Artengruppe Wiesen-Rispengras)	7	X		-															
Populus tremula (Zitter-Pappel)	7	l		-															
Prunus spinosa spinosa (Schlehe)	7	X		-															
Quercus robur (Stiel-Eiche)	7	X		-															
Rosa corymbifera (Busch-Rose)	7	X		-								X			D				
Rubus armeniacus (Armenische Brombeere)	7	w		-															
Rumex hydrolapathum (Fluss-Ampfer)	7	X		-															
Rumex spec. (Ampfer)	7	X		-															
Salix alba (Silber-Weide)	7	X		-															
Salix cinerea (Grau-Weide)	7	X		-															
Salix purpurea (Purpur-Weide)	7	X		-															
Solanum dulcamara (Bittersüßer Nachtschatten)	7	X		-															
Sorbus aucuparia (Eberesche)	7	w		-															
Sparganium erectum (Ästiger Igelkolben)	7	X		-															
Stachys palustris (Sumpf-Ziest)	7	X		-															
Urtica dioica (Große Brennessel)	7	X		-															
Vicia cracca (Vogel-Wicke)	7	w		-															
													Anzahl Rote Liste Arten				3	1	1
													Anzahl Arten				49		

MS: Mengensystem; M: Mengenangabe, W: Bewertung der Art (FFH-Monitoring), Vs: Vegetationsschicht, St: Status, PA: Autor Phänologie; Ph: Phänologie, Sz: Soziabilität, VS: Vitalitätssystem; V: Vitalität, G: Geschlecht, cf: unsichere Bestimmung, §: Schutz nach BNatSchG, HH: Rote Liste Hamburg, Nds: Rote Liste Niedersachsen, SH: Rote Liste Schleswig-Holstein, D: Rote Liste Deutschland

Projekt	Biotopkartierung Hamburg	Interne Nr.	51644
		DK5 DK5-GK	7422 7424
Handlungsbedarf	Nein	DK5 - Name	Fünfhausen
Bearbeitung	PRO	Biotop-Nr. alt	31 64
Räumliche Abbildung	Fläche	Kartierung	12.10.2005
Anzahl Abschnitte	1	Fläche / Länge [m²/m]	6512,9644
		Breite (lineare Abb.) [m]	

Teilflächenbeschreibung

Teilflächentyp		Teilflächen-Nr.	2
Biotoptyp	Rohrglanzgras-Röhricht (2000)	Biotoptyp	NRG
- Zusatz		- gesetzl. Grundl.	
FFH-LRT	kein Lebensraumtyp nach FFH-Richtlinie	FFH-LRT	kein LRT
Beschreibung		Entw.potential LRT	
		Hauptfläche	
		Flächenanteil	35 %
		FFH-Unters.Fläche	Nein
		Saatgutfläche	Nein

Teilflächenbeschreibung

Teilflächentyp		Teilflächen-Nr.	3
Biotoptyp	Weiden-Ufergehölzsaum (2000)	Biotoptyp	HUW
- Zusatz		- gesetzl. Grundl.	
FFH-LRT		FFH-LRT	
Beschreibung		Entw.potential LRT	
		Hauptfläche	
		Flächenanteil	29 %
		FFH-Unters.Fläche	Nein
		Saatgutfläche	Nein

Teilflächenbeschreibung

Teilflächentyp		Teilflächen-Nr.	4
Biotoptyp	Grünland (2000)	Biotoptyp	G
- Zusatz	Brache, keine Nutzung (b)	- gesetzl. Grundl.	
FFH-LRT	kein Lebensraumtyp nach FFH-Richtlinie	FFH-LRT	kein LRT
Beschreibung		Entw.potential LRT	
		Hauptfläche	
		Flächenanteil	0 %
		FFH-Unters.Fläche	Nein
		Saatgutfläche	Nein