

# Erhebungsbogen

**B**

<b>Projekt</b>	Biotopkartierung Hamburg	<b>Interne Nr.</b>	51739
		<b>DK5   DK5-GK</b>	<b>7422</b> 7624
<b>Handlungsbedarf</b>	Ja	<b>DK5 - Name</b>	Fünfhausen
<b>Bearbeitung</b>	PRO	<b>Biotop-Nr.   alt</b>	<b>318</b> 92
<b>Räumliche Abbildung</b>	Linie	<b>Kartierung</b>	10.09.2004
<b>Anzahl Abschnitte</b>	1	<b>Fläche / Länge [m²/m]</b>	63,196
		<b>Breite (lineare Abb.) [m]</b>	4,5

**Gesetzlicher Schutz** § 30 (2) 1.2 Natürliche oder naturnahe stehende Gewässer **Schutz nur teilweise** **Nein**

<b>Gesamtbewertung</b>	6 Wertvoll
– <b>Alter</b>	7 Biotop hohen Alters, 100 bis 200 Jahre
– <b>Belastungsgrad</b>	3 Flächenhafte starke Belastung
– <b>Ökolog. Funktion</b>	7 Sehr hohe Bedeutung in einem Biotopkomplex, für den lokalen Biotopverbund oder als Puffer
– <b>Seltenheit</b>	7 Seltener Biotoptyp, mit seltenen oder bedrohten Pflges., gesättigtes Artenspektrum, einige RL-Arten

## Bestandsbeschreibung

Krebsscherengraben, der durch benachbarte Bauarbeiten bedrängt und teilzugeschüttet wird. Das anliegende Gehölz wirkt etwas beschattend, aber nicht zu stark, da im Norden liegend. Brombeeren wachsen allerdings teilweise ins Gewässer hinein. Die Wasseroberfläche ist teilweise mit Linsen bedeckt, neben der Krebsschere kommt als weitere Rote-Liste-Art der Froschbiß vor. Die beiden Gänsefußarten haben den in den Graben geschobenen Bauschutt erstbesiedelt. Als Krebsscherengraben nach § 30 BNatSchG geschützt.

## Vorkommen an Biotoptypen

1	TF	BTYP	Typ	HF	F.Anteil
2		Zusatz	Zusatz zum Biotoptypen		- gesetzl. Grundl.
3		LRT	Lebensraumtyp		
1	1			Ja	100 %
2		FGR	Nährstoffreicher Graben mit Stillgewässercharakter (2000)		
3		gk	Krebsscheren-Typ (gk)		
1	2				0 %
2		SVS	Schwimblattvegetation (2000)		
4		kein LRT	kein Lebensraumtyp nach FFH-Richtlinie		
1	3				0 %
2		NU	Feuchte Staudensäume (2000)		
4		kein LRT	kein Lebensraumtyp nach FFH-Richtlinie		

## Räumliche Lage

<b>Lagebeschreibung</b>	südl. Nördlicher Kirchwerder Sammejgraben		
<b>Nachbarnutzung/en</b>	Baustelle, teichumgebendes Gehölz		
<b>Rechtswert (X)</b>	575896	<b>Hochwert (Y)</b>	5922491
<b>Bezirk</b>	Bergedorf	<b>Naturraum</b>	Vier- und Marschlande (673.10)
<b>Stadtteil (OT-Nr.)</b>	Kirchwerder (607)	<b>Gemarkung</b>	Kirchwerder (607)
<b>Digitaler Grünplan</b>	<input type="checkbox"/> <b>Hafengesamtgebiet</b>	<input type="checkbox"/> <b>Ramsargebiet</b>	<input type="checkbox"/> <b>EG-Vogelschutzgeb.</b>
<b>Ausgleichsflächen</b>	<input checked="" type="checkbox"/> <b>Biosphärenreservat</b>	<input type="checkbox"/> <b>Nationalpark</b>	<input type="checkbox"/>
<b>NSG / ND / LSG</b>	NSG Kirchwerder Wiesen [ HH-605 / Anteil: 100% ]		
<b>FFH-GEBIET</b>	Kirchwerder Wiesen [ DE 2526-304 / Anteil: 100% ]		
<b>Wasserschutzgebiet</b>			

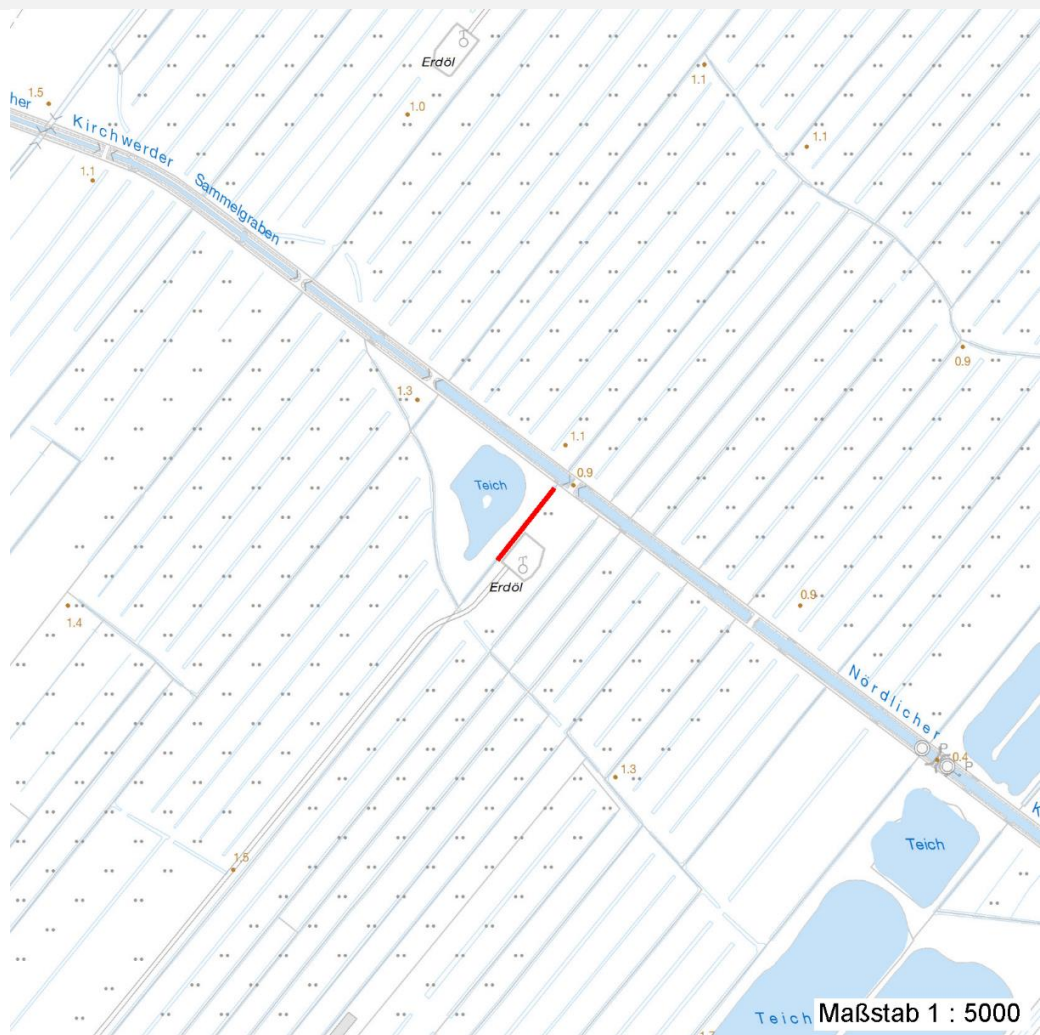
# Erhebungsbogen

**B**

<b>Projekt</b>	Biotopkartierung Hamburg		<b>Interne Nr.</b>	51739	
			<b>DK5   DK5-GK</b>	7422	7624
<b>Handlungsbedarf</b>	Ja		<b>DK5 - Name</b>	Fünfhausen	
<b>Bearbeitung</b>	PRO	<b>Kopie</b>	Nein	<b>Biotop-Nr.   alt</b>	318 92
<b>Räumliche Abbildung</b>	Linie		<b>Kartierung</b>	10.09.2004	
<b>Anzahl Abschnitte</b>	1		<b>Fläche / Länge [m<sup>2</sup>/m]</b>	63,196	
			<b>Breite (lineare Abb.) [m]</b>	4,5	

## Räumliche Lage

### Karte



## Weitere Erhebungsbögen

Interne Nr.	Interne Nr. Zuordnung	DK5	Biotop-Nr.	Kartierung	Zuordnung	DK5 (GK)	Biotop-Nr. (alt)
51739	79712	7422	320	10.08.2012	N	7624	10151
51739	51643	7422	31	05.10.1999	<	7424	64
51739	58093	7622	28	04.10.1999	<	7624	56

Zuordnung: N = nachfolgende Kartierung, K = weitere Kartierungen (zeitlich vorher oder nachher)

## Foto

Interne Nr.	Index	Dateiname	Aufnahmerichtung
24084	0	7422_318_100904_1.JPG	N

## Weitere Angaben

Merkmal	Wert
---------	------

Auswertung

16.04.2020

# Erhebungsbogen

**B**

<b>Projekt</b>	Biotopkartierung Hamburg		<b>Interne Nr.</b>	51739
			<b>DK5   DK5-GK</b>	<b>7422</b> 7624
<b>Handlungsbedarf</b>	Ja		<b>DK5 - Name</b>	Fünfhausen
<b>Bearbeitung</b>	PRO	<b>Kopie</b>	<b>Biotop-Nr.   alt</b>	<b>318</b> 92
<b>Räumliche Abbildung</b>	Linie	Nein	<b>Kartierung</b>	10.09.2004
<b>Anzahl Abschnitte</b>	1		<b>Fläche / Länge [m<sup>2</sup>/m]</b>	63,196
			<b>Breite (lineare Abb.) [m]</b>	4,5

## Weitere Angaben

Merkmal	Wert
Gefährdung / Einflüsse	Zuschütten mit Bauschutt Überwachsen durch Brombeeren somit Verschattung Nächtliches Scheinwerferlicht Beseitigung der Gräben Eutrophierung Starke Luftbelastung (Staub) Starke negative Einflüsse von außen Aufschüttung Entwässerung Starke Lärmbelastung
Wertgesichtspunkte	Gut entwickelte, biotoptypische Vegetation Hoher Anteil von Störungszeigern Landschaftstypischer Biotop Naturnahes Element in beeinträchtigter Umgebung Starke Beeinträchtigung durch die aktuelle Nutzung Teil eines größeren Biotopkomplexes Vorkommen seltener Pflanzen Wichtige Pufferfunktion Bedeutung für den Biotopverbund Bestandteil der historischen Kulturlandschaft Charakteristisches Relief Entwicklungspotenzial
zoologisch bedeutsame Strukturen	Dichte spontane Gebüsche Kleingewässer
Bedeutung für Tiergruppe	Mollusken Vögel Wassergebundene Insekten Libellen Amphibien
Maßnahmen	Baustellenarbeiten sollen umliegende Biotope achten mehrschichtigen Bestand entwickeln, auslichten, Naturverjüngung fördern - 9.2 Erhaltung der Gräben - 4.22 natürliche Dynamik zulassen - 3.3 Wasserstand anheben, Flächen vernässen - 4.13

# Erhebungsbogen

**B**

<b>Projekt</b>	Biotopkartierung Hamburg	<b>Interne Nr.</b>	51739
		<b>DK5   DK5-GK</b>	<b>7422</b> 7624
<b>Handlungsbedarf</b>	Ja	<b>DK5 - Name</b>	Fünfhausen
<b>Bearbeitung</b>	PRO	<b>Biotop-Nr.   alt</b>	<b>318</b> 92
<b>Räumliche Abbildung</b>	Linie	<b>Kartierung</b>	10.09.2004
<b>Anzahl Abschnitte</b>	1	<b>Fläche / Länge [m<sup>2</sup>/m]</b>	63,196
		<b>Breite (lineare Abb.) [m]</b>	4,5

## Foto

**Fotodatei** 7422\_318\_100904\_1.JPG  
**Bildbeschreibung** Krebsscheren im Mittelgrund, links ein hineingewachsener Brombeersproß.

**Fotodatei**  
**Bildbeschreibung**

**Aufnahmerichtung** N

**Aufnahmerichtung**



## Teilflächenbeschreibung

<b>Teilflächentyp</b>		<b>Teilflächen-Nr.</b>	1
<b>Biotoptyp</b>	Nährstoffreicher Graben mit Stillgewässercharakter (2000)	<b>Biotoptyp</b>	FGR
- <b>Zusatz</b>	Krebsscheren-Typ (gk)	- <b>gesetzl. Grundl.</b>	
<b>FFH-LRT</b>		<b>FFH-LRT</b>	
<b>Beschreibung</b>		<b>Entw.potential LRT</b>	
		<b>Hauptfläche</b>	Ja
		<b>Flächenanteil</b>	100 %
		<b>FFH-Unters.Fläche</b>	Nein
		<b>Saatgutfläche</b>	Nein

# Erhebungsbogen

**B**

<b>Projekt</b>	Biotopkartierung Hamburg		<b>Interne Nr.</b>	51739
			<b>DK5   DK5-GK</b>	<b>7422</b> 7624
<b>Handlungsbedarf</b>	Ja		<b>DK5 - Name</b>	Fünfhausen
<b>Bearbeitung</b>	PRO	<b>Kopie</b>	<b>Biotop-Nr.   alt</b>	<b>318</b> 92
<b>Räumliche Abbildung</b>	Linie	Nein	<b>Kartierung</b>	10.09.2004
<b>Anzahl Abschnitte</b>	1		<b>Fläche / Länge [m<sup>2</sup>/m]</b>	63,196
			<b>Breite (lineare Abb.) [m]</b>	4,5

## Weitere Angaben

Merkmal	Wert
<b>Boden</b>	
Stickstoffgehalt	7 - stickstoffreich
<b>Gebietszuordnung</b>	
Gebietsbezeichnung	-
<b>Gewässer</b>	
Breite	1.50 m
Wasserführung	g - gleichmäßige Wasserführung
Strömung	k - keine Strömung
Trübung	k - klar, keine Trübung
Färbung	-
Geruch	-
<b>Standort, Relief</b>	
Zusätze - Btyp	* - Bedeutung als Lebensraum gefährdeter Arten

## Zeigerwerte der Pflanzenartenliste (Auswertung)

<b>Standort</b>	<b>Belichtung</b>	halbsonnig	7,2
<b>Boden</b>	<b>Feuchte</b>	naß	8,4
	<b>Stickstoff (N)</b>	stickstoffreich	7,1
	<b>Reaktion</b>	neutral	7,3
<b>Vegetation</b>	<b>Mahdverträglichkeit</b>	schnittempfindlich bis mäßig schnittverträglich	4,3
<b>Zeigerwerte</b>	<b>Futterwert</b>	sehr geringwertiges Futter	2
	<b>Wechselfeuchteanzeiger</b>		1
	<b>Giftpflanzen</b>		1
	<b>Überschw.anzeiger</b>		1

## Pflanzenartenliste

Gruppe / Pflanzenart	MS	M	W	Vs	St	PA	Ph	Sz	VS	V	G	cf	Rote Liste								
													§	HH	ND	SH	D				
<b>Tracheobionta (Gefäßpflanzen)</b>																					
Chenopodium album (Weißer Gänsefuß)	7	X		-																	
Chenopodium polyspermum (Vielsamiger Gänsefuß)	7	X		-																	
Glyceria maxima (Wasser-Schwaden)	7	X		-																	
Hydrocharis morsus-ranae (Froschbiß)	7	X		-													V		V	V	
Iris pseudacorus (Gelbe Schwertlilie)	7	X		-													b				
Lemna minor (Kleine Wasserlinse)	7	X		-																	
Phalaris arundinacea (Rohr-Glanzgras)	7	X		-																	
Rubus armeniacus (Armenische Brombeere)	7	X		-																	
Rumex hydrolapathum (Fluss-Ampfer)	7	X		-																	
Sparganium erectum (Ästiger Igelkolben)	7	X		-																	
Stratiotes aloides (Krebsschere)	7	X		-													b	3	3	3	3
Urtica dioica (Große Brennessel)	7	X		-																	

# Erhebungsbogen

**B**

<b>Projekt</b>	Biotopkartierung Hamburg	<b>Interne Nr.</b>	51739
		<b>DK5   DK5-GK</b>	<b>7422</b> 7624
<b>Handlungsbedarf</b>	Ja	<b>DK5 - Name</b>	Fünfhausen
<b>Bearbeitung</b>	PRO	<b>Biotop-Nr.   alt</b>	<b>318</b> 92
<b>Räumliche Abbildung</b>	Linie	<b>Kartierung</b>	10.09.2004
<b>Anzahl Abschnitte</b>	1	<b>Fläche / Länge [m<sup>2</sup>/m]</b>	63,196
		<b>Breite (lineare Abb.) [m]</b>	4,5

## Pflanzenartenliste

Gruppe / Pflanzenart	MS	M	W	Vs	St	PA	Ph	Sz	VS	V	G	cf	§	Rote Liste			
														HH	ND	SH	D
<b>Anzahl Rote Liste Arten</b>														2	1	2	2
<b>Anzahl Arten</b>														12			

MS: Mengensystem; M: Mengenangabe, W: Bewertung der Art (FFH-Monitoring), Vs: Vegetationsschicht, St: Status, PA: Autor Phänologie; Ph: Phänologie, Sz: Soziabilität, VS: Vitalitätssystem; V: Vitalität, G: Geschlecht, cf: unsichere Bestimmung, §: Schutz nach BNatSchG, HH: Rote Liste Hamburg, Nds: Rote Liste Niedersachsen, SH: Rote Liste Schleswig-Holstein, D: Rote Liste Deutschland

## Teilflächenbeschreibung

<b>Teilflächentyp</b>		<b>Teilflächen-Nr.</b>	2
<b>Biotoptyp</b>	Schwimmbblattvegetation (2000)	<b>Biotoptyp</b>	SVS
- <b>Zusatz</b>		- <b>gesetzl. Grundl.</b>	
<b>FFH-LRT</b>	kein Lebensraumtyp nach FFH-Richtlinie	<b>FFH-LRT</b>	kein LRT
<b>Beschreibung</b>		<b>Entw.potential LRT</b>	
		<b>Hauptfläche</b>	
		<b>Flächenanteil</b>	0 %
		<b>FFH-Unters.Fläche</b>	Nein
		<b>Saatgutfläche</b>	Nein

## Teilflächenbeschreibung

<b>Teilflächentyp</b>		<b>Teilflächen-Nr.</b>	3
<b>Biotoptyp</b>	Feuchte Staudensäume (2000)	<b>Biotoptyp</b>	NU
- <b>Zusatz</b>		- <b>gesetzl. Grundl.</b>	
<b>FFH-LRT</b>	kein Lebensraumtyp nach FFH-Richtlinie	<b>FFH-LRT</b>	kein LRT
<b>Beschreibung</b>		<b>Entw.potential LRT</b>	
		<b>Hauptfläche</b>	
		<b>Flächenanteil</b>	0 %
		<b>FFH-Unters.Fläche</b>	Nein
		<b>Saatgutfläche</b>	Nein