

# Erhebungsbogen

**B**

<b>Projekt</b>	Biotopkartierung Hamburg	<b>Interne Nr.</b>	79570
		<b>DK5   DK5-GK</b>	<b>7422</b> 7624
<b>Handlungsbedarf</b>	Nein	<b>DK5 - Name</b>	Fünfhausen
<b>Bearbeitung</b>	BÜR	<b>Biotop-Nr.   alt</b>	<b>317</b> 71
<b>Räumliche Abbildung</b>	Linie	<b>Kartierung</b>	10.08.2012
<b>Anzahl Abschnitte</b>	1	<b>Fläche / Länge [m<sup>2</sup>/m]</b>	425,006
		<b>Breite (lineare Abb.) [m]</b>	4

**Gesetzlicher Schutz**    **\_ kein gesetzl. Schutz kein gesetzlich geschütztes Biotop**    **Schutz nur teilweise**    **Nein**

<b>Gesamtbewertung</b>	5	Noch wertvoll, gut entwicklungsfähig
– <b>Alter</b>	7	Biotop hohen Alters, 100 bis 200 Jahre
– <b>Belastungsgrad</b>	4	Flächenhaft deutliche Belastung ohne nachh. Schäden
– <b>Ökolog. Funktion</b>	6	Hohe Bedeutung in einem Biotopkomplex, für den lokalen Biotopverbund oder als Puffer
– <b>Seltenheit</b>	4	Verbr. Biotoptyp ohne biotoptypische Artenvielfalt, Ubiquisten

## Bestandsbeschreibung

Größtenteils gehölzbestandener Graben, 1,4-2m breit. Außerhalb des Feldgehölzes (BiotopNr 12) ist das Ufergehölz meist als Reihe baumförmiger Erlen ausgeprägt. Lichtere Bereiche sind mit Wasserlinsen bedeckt. Es kommen auch kleinere Flecken mit Schilfröhricht vor.

## Vorkommen an Biotoptypen

1	TF	Typ	HF	F.Anteil
2	BTYP	Biotoptyp		- gesetzl. Grundl.
3	Zusatz	Zusatz zum Biotoptypen		
4	LRT	Lebensraumtyp		
1	1		Ja	100 %
2	FGR	Nährstoffreicher Graben mit Stillgewässercharakter (2000)		
3	gl	Wasserlinsen-Typ (gl)		
1	2			0 %
2	FGR	Nährstoffreicher Graben mit Stillgewässercharakter (2000)		
3	gs	Schilf-Typ (gs)		
1	3			0 %
2	HEA	Baumreihe, Allee (2000)		

## Räumliche Lage

<b>Lagebeschreibung</b>	Feldmark s Hch.-Osterath Str		
<b>Nachbarnutzung/en</b>	Landwirtschaft, Feldgehölz		
<b>Rechtswert (X)</b>	575960	<b>Hochwert (Y)</b>	5923323
<b>Bezirk</b>	Bergedorf	<b>Naturraum</b>	Vier- und Marschlande (673.10)
<b>Stadtteil (OT-Nr.)</b>	Kirchwerder (607)	<b>Gemarkung</b>	Kirchwerder (607)
<b>Digitaler Grünplan</b>	<input type="checkbox"/> <b>Hafengesamtgebiet</b>	<input type="checkbox"/> <b>Ramsargebiet</b>	<input type="checkbox"/> <b>EG-Vogelschutzgeb.</b>
<b>Ausgleichsflächen</b>	<input type="checkbox"/> <b>Biosphärenreservat</b>	<input type="checkbox"/> <b>Nationalpark</b>	<input type="checkbox"/>
<b>NSG / ND / LSG</b>			
<b>FFH-GEBIET</b>			
<b>Wasserschutzgebiet</b>			

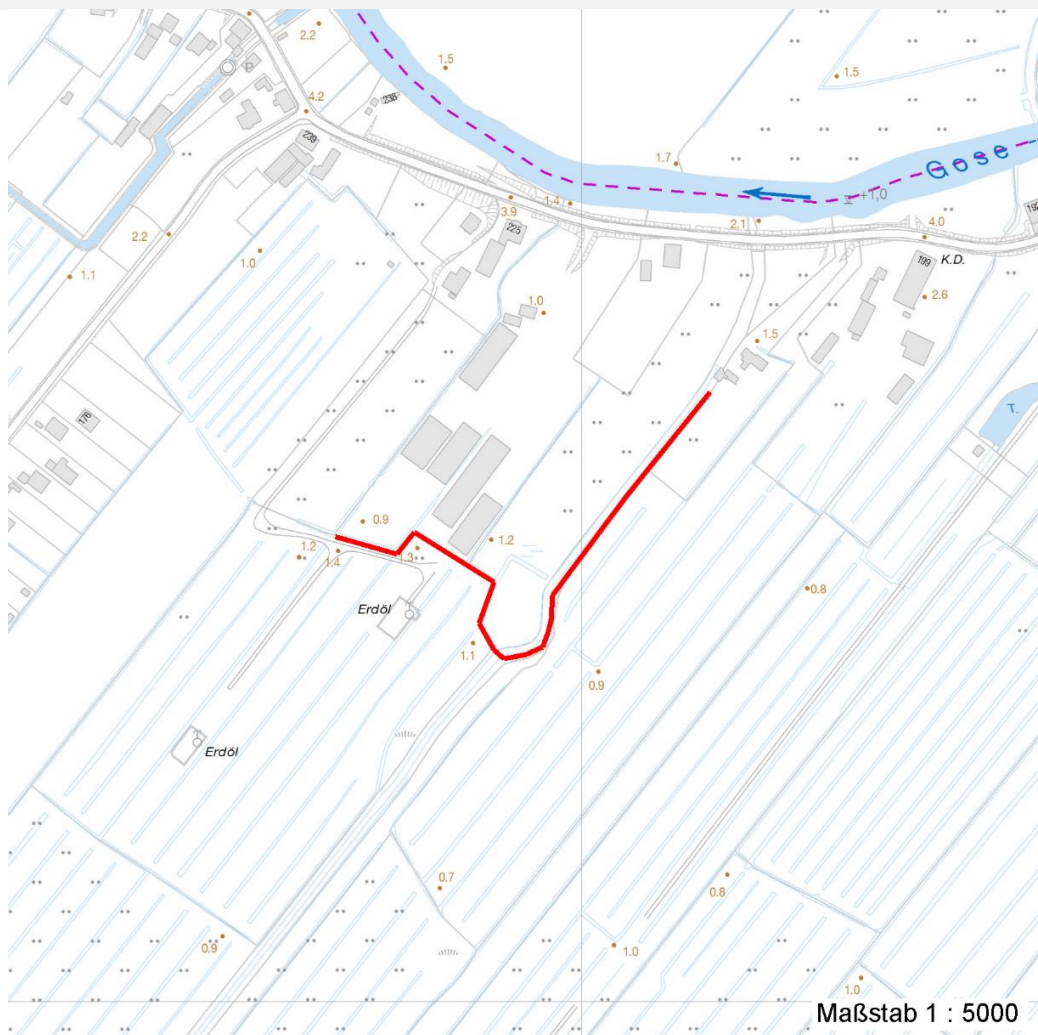
# Erhebungsbogen

**B**

<b>Projekt</b>	Biotopkartierung Hamburg	<b>Interne Nr.</b>	79570
		<b>DK5   DK5-GK</b>	<b>7422</b> 7624
		<b>DK5 - Name</b>	Fünfhausen
<b>Handlungsbedarf</b>	Nein	<b>Biotop-Nr.   alt</b>	<b>317</b> 71
<b>Bearbeitung</b>	BÜR	<b>Kartierung</b>	10.08.2012
<b>Räumliche Abbildung</b>	Linie	<b>Fläche / Länge [m<sup>2</sup>/m]</b>	425,006
<b>Anzahl Abschnitte</b>	1	<b>Breite (lineare Abb.) [m]</b>	4

## Räumliche Lage

Karte



## Weitere Erhebungsbögen

Interne Nr.	Interne Nr. Zuordnung	DK5	Biotop-Nr.	Kartierung	Zuordnung	DK5 (GK)	Biotop-Nr. (alt)
79570	51715	7422	317	30.06.2004	K	7624	71
79570	51715	7422	317	30.06.2004	=	7624	71

Zuordnung: N = nachfolgende Kartierung, K = weitere Kartierungen (zeitlich vorher oder nachher)

## Weitere Angaben

Merkmal	Wert
<b>Auswertung</b>	
Gefährdung / Einflüsse	Maschinelle Grabenräumung Entwässerung Eutrophierung
Wertgesichtspunkte	Bedeutung für den Biotopverbund Entwicklungspotenzial

# Erhebungsbogen

**B**

<b>Projekt</b>	Biotopkartierung Hamburg	<b>Interne Nr.</b>	79570
		<b>DK5   DK5-GK</b>	<b>7422</b> 7624
<b>Handlungsbedarf</b>	Nein	<b>DK5 - Name</b>	Fünfhausen
<b>Bearbeitung</b>	BÜR	<b>Biotop-Nr.   alt</b>	<b>317</b> 71
<b>Räumliche Abbildung</b>	Linie	<b>Kartierung</b>	10.08.2012
<b>Anzahl Abschnitte</b>	1	<b>Fläche / Länge [m<sup>2</sup>/m]</b>	425,006
		<b>Breite (lineare Abb.) [m]</b>	4

## Weitere Angaben

Merkmal	Wert
	Teil eines größeren Biotopkomplexes
	Wichtige Pufferfunktion
	Naturnahes Element in beeinträchtigter Umgebung
	Landschaftstypischer Biotop
	Bedeutung für das Landschaftsbild
	Alter, gut entwickelter Biotop
	Bestandteil der historischen Kulturlandschaft
zoologisch bedeutsame Strukturen	Alte Bäume mit Höhlen
	Spinnennetze
Bedeutung für Tiergruppe	Kleingewässer
	Amphibien
	Kleinsäuger
	Libellen
	Mollusken
Maßnahmen	Spinnen
	Erhaltung der Gräben - 4.22
	Verringerung des Nährstoffeintrags: Reduktion der Düngergaben im Einzugsbereich
	Pufferstreifen schaffen, Nährstoffeinträge vermindern - 2.15
<b>Größe</b>	
Breite	4.00 m

## Teilflächenbeschreibung

<b>Teilflächentyp</b>		<b>Teilflächen-Nr.</b>	1
<b>Biotoptyp</b>	Nährstoffreicher Graben mit Stillgewässercharakter (2000)	<b>Biotoptyp</b>	FGR
- <b>Zusatz</b>	Wasserlinsen-Typ (gl)	- <b>gesetzl. Grundl.</b>	
<b>FFH-LRT</b>		<b>FFH-LRT</b>	
<b>Beschreibung</b>		<b>Entw.potential LRT</b>	
		<b>Hauptfläche</b>	Ja
		<b>Flächenanteil</b>	100 %
		<b>FFH-Unters.Fläche</b>	Nein
		<b>Saatgutfläche</b>	Nein

# Erhebungsbogen

**B**

<b>Projekt</b>	Biotopkartierung Hamburg		<b>Interne Nr.</b>	79570
			<b>DK5   DK5-GK</b>	<b>7422</b> 7624
<b>Handlungsbedarf</b>	Nein		<b>DK5 - Name</b>	Fünfhausen
<b>Bearbeitung</b>	BÜR	<b>Kopie</b> Ja	<b>Biotop-Nr.   alt</b>	<b>317</b> 71
<b>Räumliche Abbildung</b>	Linie		<b>Kartierung</b>	10.08.2012
<b>Anzahl Abschnitte</b>	1		<b>Fläche / Länge [m²/m]</b>	425,006
			<b>Breite (lineare Abb.) [m]</b>	4

## Weitere Angaben

Merkmal	Wert
<b>Gebietszuordnung</b>	
Gebietsbezeichnung	-
<b>Gewässer</b>	
Böschungshöhe	0.40 m
Breite	1.70 m
Strömung	k - keine Strömung
Trübung	k - klar, keine Trübung
Färbung	-
Geruch	-
<b>Standort, Relief</b>	
Böschungsneigung	steil - 1:1 bis 1:2
Zusätze - Btyp	gs - Schilf-Typ

## Zeigerwerte der Pflanzenartenliste (Auswertung)

<b>Standort</b>	<b>Belichtung</b>	halbsonnig	6,5
<b>Boden</b>	<b>Feuchte</b>	zeitweise wasserüberstaut	10,
			1
	<b>Stickstoff (N)</b>	mäßig stickstoffarm bis stickstoffreich	6,2
	<b>Reaktion</b>	schwach sauer	6,3
<b>Vegetation</b>	<b>Mahdverträglichkeit</b>	schnittempfindlich (nur Herbstschnitt vertragend)	2,5
<b>Zeigerwerte</b>	<b>Futterwert</b>	fast wertloses Futter	1,5
	<b>Wechselfeuchteanzeiger</b>		1
	<b>Giftpflanzen</b>		1
	<b>Überschw.anzeiger</b>		5

## Pflanzenartenliste

Gruppe / Pflanzenart	MS	M	W	Vs	St	PA	Ph	Sz	VS	V	G	cf	Rote Liste					
													§	HH	ND	SH	D	
<b>Tracheobionta (Gefäßpflanzen)</b>																		
Alnus glutinosa (Schwarz-Erle)	7	h		-														
Betula pubescens (Moor-Birke)	7	w		-														
Calamagrostis canescens (Sumpf-Reitgras)	7	w		-														
Calystegia sepium (Zaun-Winde)	7	X		-														
Carex acuta (Schlank-Segge)	7	X		-														V
Dryopteris carthusiana (Dorniger Wurmfarne)	7	X		-														
Iris pseudacorus (Gelbe Schwertlilie)	7	X		-											b			
Lemna gibba (Bucklige Wasserlinse)	7	z		-														
Lemna minor (Kleine Wasserlinse)	7	h		-														
Phragmites australis (Schilf)	7	l		-														
Ribes nigrum (Schwarze Johannisbeere)	7	w		-														V
Salix x multinervis (Vielnervige Weide)	7	X		-														
Spirodela polyrhiza (Vielwurzlige Teichlinse)	7	h		-														
Urtica dioica (Große Brennessel)	7	X		-														
Urtica galeopsifolia (Sumpf-Brennessel)	7	X		-														D

# Erhebungsbogen

**B**

<b>Projekt</b>	Biotopkartierung Hamburg	<b>Interne Nr.</b>	79570
		<b>DK5   DK5-GK</b>	<b>7422</b> 7624
<b>Handlungsbedarf</b>	Nein	<b>DK5 - Name</b>	Fünfhausen
<b>Bearbeitung</b>	BÜR	<b>Biotop-Nr.   alt</b>	<b>317</b> 71
<b>Räumliche Abbildung</b>	Linie	<b>Kartierung</b>	10.08.2012
<b>Anzahl Abschnitte</b>	1	<b>Fläche / Länge [m<sup>2</sup>/m]</b>	425,006
		<b>Breite (lineare Abb.) [m]</b>	4

## Pflanzenartenliste

Gruppe / Pflanzenart	MS	M	W	Vs	St	PA	Ph	Sz	VS	V	G	cf	§	Rote Liste			
														HH	ND	SH	D
<b>Anzahl Rote Liste Arten</b>														2		1	
<b>Anzahl Arten</b>														15			

MS: Mengensystem; M: Mengenangabe, W: Bewertung der Art (FFH-Monitoring), Vs: Vegetationsschicht, St: Status, PA: Autor Phänologie; Ph: Phänologie, Sz: Soziabilität, VS: Vitalitätssystem; V: Vitalität, G: Geschlecht, cf: unsichere Bestimmung, §: Schutz nach BNatSchG, HH: Rote Liste Hamburg, Nds: Rote Liste Niedersachsen, SH: Rote Liste Schleswig-Holstein, D: Rote Liste Deutschland

## Teilflächenbeschreibung

<b>Teilflächentyp</b>		<b>Teilflächen-Nr.</b>	2
<b>Biotoptyp</b>	Nährstoffreicher Graben mit Stillgewässercharakter (2000)	<b>Biotoptyp</b>	FGR
- <b>Zusatz</b>	Schilf-Typ (gs)	- <b>gesetzl. Grundl.</b>	
<b>FFH-LRT</b>		<b>FFH-LRT</b>	
<b>Beschreibung</b>		<b>Entw.potential LRT</b>	
		<b>Hauptfläche</b>	
		<b>Flächenanteil</b>	0 %
		<b>FFH-Unters.Fläche</b>	Nein
		<b>Saatgutfläche</b>	Nein

## Teilflächenbeschreibung

<b>Teilflächentyp</b>		<b>Teilflächen-Nr.</b>	3
<b>Biotoptyp</b>	Baumreihe, Allee (2000)	<b>Biotoptyp</b>	HEA
- <b>Zusatz</b>		- <b>gesetzl. Grundl.</b>	
<b>FFH-LRT</b>		<b>FFH-LRT</b>	
<b>Beschreibung</b>		<b>Entw.potential LRT</b>	
		<b>Hauptfläche</b>	
		<b>Flächenanteil</b>	0 %
		<b>FFH-Unters.Fläche</b>	Nein
		<b>Saatgutfläche</b>	Nein