

Erhebungsbogen

B

Projekt	Biotopkartierung Hamburg	Interne Nr.	79569
		DK5 DK5-GK	7422 7624
Handlungsbedarf	Nein	DK5 - Name	Fünfhausen
Bearbeitung	BÜR	Biotop-Nr. alt	316 70
Räumliche Abbildung	Linie	Kartierung	10.08.2012
Anzahl Abschnitte	1	Fläche / Länge [m²/m]	261,866
		Breite (lineare Abb.) [m]	4

Gesetzlicher Schutz **_ kein gesetzl. Schutz kein gesetzlich geschütztes Biotop** **Schutz nur teilweise** **Nein**

Gesamtbewertung 6 Wertvoll

- Alter
- Belastungsgrad
- Ökolog. Funktion
- Seltenheit

Bestandsbeschreibung

Wasserführender, noch artenreicher Graben zwischen Grünland und Acker. Auf der Wasseroberfläche florieren dichte Wasserlinsenteppiche, aber auch die beiden gefährdeten Arten Froschbiss und Kriebsschere kommen in kleineren Beständen vor.

An den an das Grünland grenzenden Uferbereichen ist der Wasser-Schwaden häufig und es findet eine regelmäßige Mahd bis über die Uferlinie hinweg statt. An den an Ackerflächen grenzenden Uferbereichen kommt der Glatt-Hafer häufig vor.

Vorkommen an Biotoptypen

1	TF	Typ	HF	F.Anteil
2	BTYP	Biotoptyp		- gesetzl. Grundl.
3	Zusatz	Zusatz zum Biotoptypen		
4	LRT	Lebensraumtyp		
1	1		Ja	100 %
2	FGR	Nährstoffreicher Graben mit Stillgewässercharakter (2000)		
3	gl	Wasserlinsen-Typ (gl)		
1	2			0 %
2	FGV	Stark verlandeter, austrocknender Graben (2000)		
3	XXX	keine Angabe (XXX)		

Räumliche Lage

Lagebeschreibung	Fünfhausen s Sandbrack		
Nachbarnutzung/en	Siedlung, Gewerbe, Landwirtschaft		
Rechtswert (X)	575907	Hochwert (Y)	5923423
Bezirk	Bergedorf	Naturraum	Vier- und Marschlande (673.10)
Stadtteil (OT-Nr.)	Kirchwerder (607)	Gemarkung	Kirchwerder (607)
Digitaler Grünplan	<input type="checkbox"/> Hafengesamtgebiet	<input type="checkbox"/> Ramsargebiet	<input type="checkbox"/> EG-Vogelschutzgeb.
Ausgleichsflächen	<input type="checkbox"/> Biosphärenreservat	<input type="checkbox"/> Nationalpark	<input type="checkbox"/>
NSG / ND / LSG			
FFH-GEBIET			
Wasserschutzgebiet			

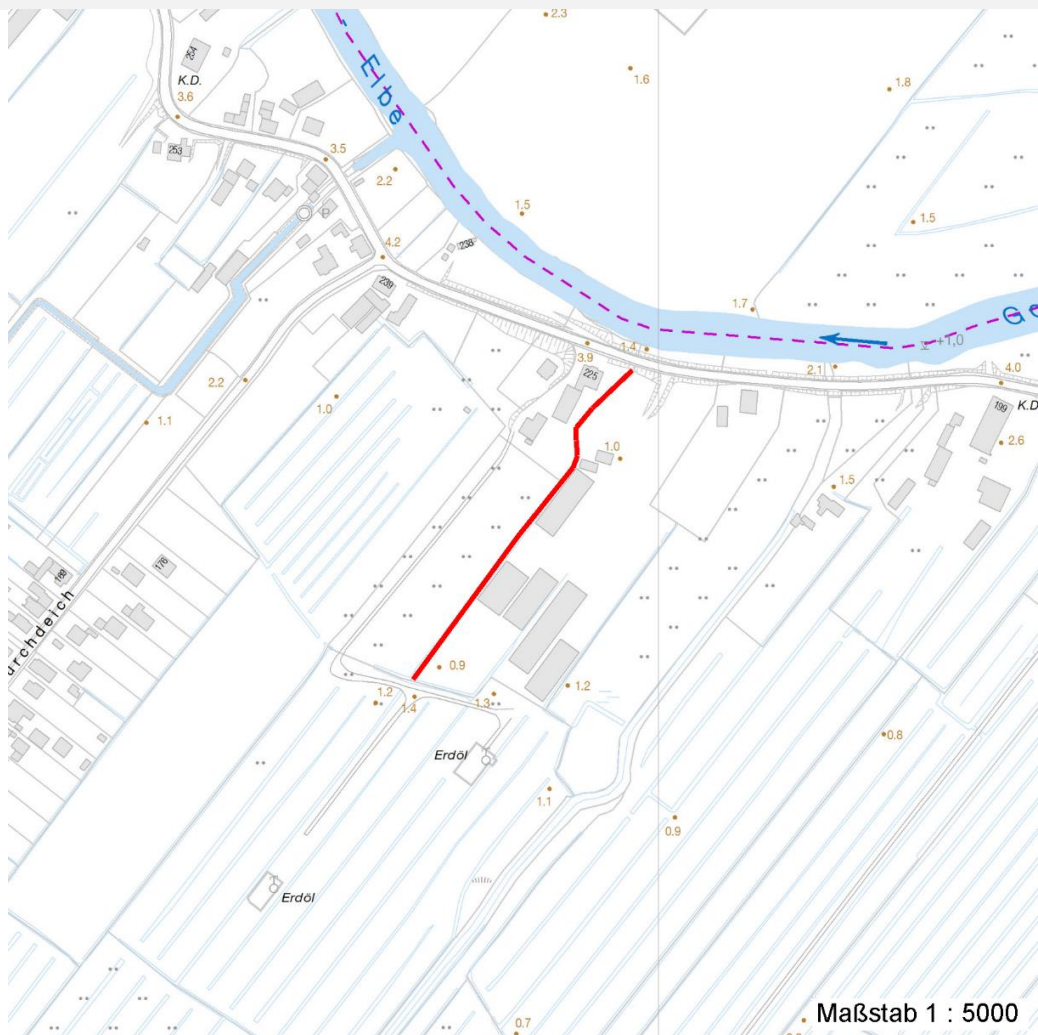
Erhebungsbogen

B

Projekt	Biotopkartierung Hamburg	Interne Nr.	79569
		DK5 DK5-GK	7422 7624
Handlungsbedarf	Nein	DK5 - Name	Fünfhausen
Bearbeitung	BÜR	Biotop-Nr. alt	316 70
Räumliche Abbildung	Linie	Kartierung	10.08.2012
Anzahl Abschnitte	1	Fläche / Länge [m²/m]	261,866
		Breite (lineare Abb.) [m]	4

Räumliche Lage

Karte



Weitere Erhebungsbögen

Interne Nr.	Interne Nr. Zuordnung	DK5	Biotop-Nr.	Kartierung	Zuordnung	DK5 (GK)	Biotop-Nr. (alt)
79569	51720	7422	316	30.06.2004	K	7624	70
79569	78579	7422	252	10.08.2012	=	7424	70
79569	51720	7422	316	30.06.2004	=	7624	70

Zuordnung: N = nachfolgende Kartierung, K = weitere Kartierungen (zeitlich vorher oder nachher)

Weitere Angaben

Merkmal	Wert
Auswertung	
Gefährdung / Einflüsse	Starke negative Einflüsse von außen Intensive Nutzung oder Pflege Intensivierung der Nutzung oder Pflege Eutrophierung

Erhebungsbogen

B

Projekt	Biotopkartierung Hamburg	Interne Nr.	79569
		DK5 DK5-GK	7422 7624
Handlungsbedarf	Nein	DK5 - Name	Fünfhausen
Bearbeitung	BÜR	Biotop-Nr. alt	316 70
Räumliche Abbildung	Linie	Kartierung	10.08.2012
Anzahl Abschnitte	1	Fläche / Länge [m²/m]	261,866
		Breite (lineare Abb.) [m]	4

Weitere Angaben

Merkmal	Wert
Wertgesichtspunkte	Bedeutung für den Biotopverbund Landschaftstypischer Biotop Vorkommen seltener Pflanzen Bestandteil der historischen Kulturlandschaft Strukturvielfalt Naturnahes Element in beeinträchtigter Umgebung Starke Beeinträchtigung durch die aktuelle Nutzung Bedeutung für das Landschaftsbild
zoologisch bedeutsame Strukturen	Artenreich Blütenreiche Fluren Kleingewässer
Bedeutung für Tiergruppe	Dichte spontane Gebüsche Amphibien Kleinsäuger Mollusken Spinnen Tagfalter Wirbellose, sonstige
Maßnahmen	Wassergebundene Insekten Eutrophierung vermindern Wasserstand anheben, Flächen vernässen - 4.13 Erhaltung der Gräben - 4.22
Größe	
Breite	4.00 m

Teilflächenbeschreibung

Teilflächentyp		Teilflächen-Nr.	1
Biotoptyp	Nährstoffreicher Graben mit Stillgewässercharakter (2000)	Biotoptyp	FGR
- Zusatz	Wasserlinsen-Typ (gl)	- gesetzl. Grundl.	
FFH-LRT		FFH-LRT	
Beschreibung		Entw.potential LRT	
		Hauptfläche	Ja
		Flächenanteil	100 %
		FFH-Unters.Fläche	Nein
		Saatgutfläche	Nein

Erhebungsbogen

B

Projekt	Biotopkartierung Hamburg	Interne Nr.	79569
		DK5 DK5-GK	7422 7624
Handlungsbedarf	Nein	DK5 - Name	Fünfhausen
Bearbeitung	BÜR	Biotop-Nr. alt	316 70
Räumliche Abbildung	Linie	Kartierung	10.08.2012
Anzahl Abschnitte	1	Fläche / Länge [m²/m]	261,866
		Breite (lineare Abb.) [m]	4

Weitere Angaben

Merkmal	Wert
Boden	
Feuchte	10 - zeitweise wasserüberstaut
Reaktion	7 - neutral
Stickstoffgehalt	6 - mäßig stickstoffarm bis stickstoffreich
Gebietszuordnung	
Gebietsbezeichnung	-
Gewässer	
Böschungshöhe	1.40 m
Breite	1.60 m
Wasserführung	w - wechselnde Wasserstände
Strömung	k - keine Strömung
Trübung	m - mittlere Trübung
Standort, Relief	
Böschungsneigung	steil - 1:1 bis 1:2
Belichtung	7 - halbsonnig
Zusätze - Btyp	gs - Schilf-Typ
Veg. - Zeigerwerte	
Anz. Wechselfeuchtezeiger	4
Anz. Überschwemmungsz.	2
Anz. Magerkeitszeiger (N < 4)	4

Zeigerwerte der Pflanzenartenliste (Auswertung)

Standort	Belichtung	halbsonnig	7,3
Boden	Feuchte	zeitweise wasserüberstaut	10
	Stickstoff (N)	mäßig stickstoffarm bis stickstoffreich	6,5
	Reaktion	neutral	6,9
Vegetation	Mahdverträglichkeit	schnittempfindlich bis mäßig schnittverträglich	4,3
Zeigerwerte	Futterwert	geringwertiges Futter	3,3
	Wechselfeuchteanzeiger		4
	Giftpflanzen		2
	Überschw.anzeiger		2

Pflanzenartenliste

Gruppe / Pflanzenart	MS	M	W	Vs	St	PA	Ph	Sz	VS	V	G	cf	§	Rote Liste			
														HH	ND	SH	D
Tracheobionta (Gefäßpflanzen)																	
Alisma plantago-aquatica (Gewöhnlicher Froschlöffel)	7	w		-	-												
Alnus glutinosa (Schwarz-Erle)	7	z		-	-												
Arrhenatherum elatius (Glatthafer)	7	h		-	-												
Carex acuta (Schlank-Segge)	7	h		-	-										V		
Carex spec. (Segge)	7	w		-	-												
Elodea nuttallii (Nuttalls Wasserpest)	7	w		-	-												
Filipendula ulmaria (Mädesüß)	7	w		-	-												
Glechoma hederacea (Gundermann)	7	w		-	-												
Glyceria maxima (Wasser-Schwaden)	7	h		-	-												

Erhebungsbogen

B

Projekt	Biotopkartierung Hamburg		Interne Nr.	79569
			DK5 DK5-GK	7422 7624
Handlungsbedarf	Nein		DK5 - Name	Fünfhausen
Bearbeitung	BÜR	Kopie	Nein	Biotop-Nr. alt
Räumliche Abbildung	Linie			316 70
Anzahl Abschnitte	1			Kartierung
				10.08.2012
				Fläche / Länge [m²/m]
				261,866
				Breite (lineare Abb.) [m]
				4

Pflanzenartenliste

Gruppe / Pflanzenart	MS	M	W	Vs	St	PA	Ph	Sz	VS	V	G	cf	§	Rote Liste			
														HH	ND	SH	D
Holcus lanatus (Wolliges Honiggras)	7	w		-	-												
Hydrocharis morsus-ranae (Froschbiß)	7	w		-	-									V		V	V
Juncus effusus (Flutter-Binse)	7	w		-	-												
Lemna minor (Kleine Wasserlinse)	7	d		-	-												
Lythrum salicaria (Blut-Weiderich)	7	w		-	-												
Phalaris arundinacea (Rohr-Glanzgras)	7	w		-	-												
Phragmites australis (Schilf)	7	h		-	-												
Rubus fruticosus agg. (Artengruppe Echte Brombeere)	7	w		-	-												
Rumex hydrolapathum (Fluss-Ampfer)	7	w		-	-												
Salix cinerea (Grau-Weide)	7	w		-	-												
Sisymbrium officinale (Weg-Rauke)	7	w		-	-												
Solanum dulcamara (Bittersüßer Nachtschatten)	7	w		-	-												
Spirodela polyrhiza (Vielwurzlige Teichlinse)	7	w		-	-												
Stratiotes aloides (Krebsschere)	7	w		-	-								b	3	3	3	3
Urtica dioica (Große Brennessel)	7	w		-	-												
Anzahl Rote Liste Arten														2	1	3	2
Anzahl Arten														24			

MS: Mengensystem; M: Mengenangabe, W: Bewertung der Art (FFH-Monitoring), Vs: Vegetationsschicht, St: Status, PA: Autor Phänologie; Ph: Phänologie, Sz: Soziabilität, VS: Vitalitätssystem; V: Vitalität, G: Geschlecht, cf: unsichere Bestimmung, §: Schutz nach BNatSchG, HH: Rote Liste Hamburg, Nds: Rote Liste Niedersachsen, SH: Rote Liste Schleswig-Holstein, D: Rote Liste Deutschland

Teilflächenbeschreibung

Teilflächentyp		Teilflächen-Nr.	2
Biotoptyp	Stark verlandeter, austrocknender Graben (2000)	Biotoptyp	FGV
- Zusatz	keine Angabe (XXX)	- gesetzl. Grundl.	
FFH-LRT		FFH-LRT	
Beschreibung		Entw.potential LRT	
		Hauptfläche	
		Flächenanteil	0 %
		FFH-Unters.Fläche	Nein
		Saatgutfläche	Nein

Zeigerwerte der Pflanzenartenliste (Auswertung)

Standort	Belichtung	halbsonnig	7,5
Boden	Feuchte	sehr naß	8,6
	Stickstoff (N)	stickstoffreich	6,8
	Reaktion	neutral	6,8
Vegetation	Mahdverträglichkeit	schnittempfindlich bis mäßig schnittverträglich	4,2
Zeigerwerte	Futterwert	fast wertloses Futter	1,2
	Wechselfeuchteanzeiger		0
	Giftpflanzen		0
	Überschw.anzeiger		3

Erhebungsbogen

B

Projekt	Biotopkartierung Hamburg		Interne Nr.	79569	
			DK5 DK5-GK	7422	7624
Handlungsbedarf	Nein		DK5 - Name	Fünfhausen	
Bearbeitung	BÜR	Kopie	Biotop-Nr. alt	316	70
Räumliche Abbildung	Linie	Nein	Kartierung	10.08.2012	
Anzahl Abschnitte	1		Fläche / Länge [m²/m]	261,866	
			Breite (lineare Abb.) [m]	4	

Gruppe / Pflanzenart	MS	M	W	Vs	St	PA	Ph	Sz	VS	V	G	cf	§	Rote Liste			
														HH	ND	SH	D
Tracheobionta (Gefäßpflanzen)																	
Alnus glutinosa (Schwarz-Erle)	7	X		-													
Angelica sylvestris (Wald-Engelwurz)	7	w		-										V			
Artemisia vulgaris vulgaris (Gewöhnlicher Beifuß)	7	X		-													
Atriplex patula (Spreizende Melde)	7	X		-													
Callitriche palustris agg. (Artengruppe Sumpfwasserstern)	7	X		-											3		
Carex acuta (Schlank-Segge)	7	X		-											V		
Carex pseudocyperus (Scheinzyper-Segge)	7	X		-													
Cirsium arvense (Acker-Kratzdistel)	7	X		-													
Cirsium vulgare (Gewöhnliche Kratzdistel)	7	X		-													
Daucus carota (Wilde Möhre)	7	X		-													
Elodea nuttallii (Nuttalls Wasserpest)	7	X		-													
Filipendula ulmaria (Mädesüß)	7	X		-													
Glyceria maxima (Wasser-Schwaden)	7	X		-													
Hydrocharis morsus-ranae (Froschbiß)	7	X		-										V	V V		
Juncus effusus (Flatter-Binse)	7	X		-													
Lemna minor (Kleine Wasserlinse)	7	X		-													
Rumex hydrolapathum (Fluss-Ampfer)	7	X		-													
Solanum nigrum schultesii (Schwarzer Nachtschatten)	7	X		-										D	D		
Sonchus arvensis uliginosus (Acker-Gänsedistel)	7	w		-										D			
Sonchus oleraceus (Kohl-Gänsedistel)	7	X		-													
Tripleurospermum perforatum (Geruchlose Kamille)	7	X		-													
Typha latifolia (Breitblättriger Rohrkolben)	7	l		-													
														Anzahl Rote Liste Arten			
														4	1	3	1
														Anzahl Arten			
														22			

MS: Mengensystem; M: Mengenangabe, W: Bewertung der Art (FFH-Monitoring), Vs: Vegetationsschicht, St: Status, PA: Autor Phänologie; Ph: Phänologie, Sz: Soziabilität, VS: Vitalitätssystem; V: Vitalität, G: Geschlecht, cf: unsichere Bestimmung, §: Schutz nach BNatSchG, HH: Rote Liste Hamburg, Nds: Rote Liste Niedersachsen, SH: Rote Liste Schleswig-Holstein, D: Rote Liste Deutschland