

Erhebungsbogen

B

Projekt	Biotopkartierung Hamburg	Interne Nr.	51623
		DK5 DK5-GK	7422 7422
Handlungsbedarf	Nein	DK5 - Name	Fünfhausen
Bearbeitung	PRO	Biotop-Nr. alt	2 144
Räumliche Abbildung	Fläche	Kartierung	18.08.2005
Anzahl Abschnitte	1	Fläche / Länge [m²/m]	16825,1691
		Breite (lineare Abb.) [m]	

Gesetzlicher Schutz **_ kein gesetzl. Schutz kein gesetzlich geschütztes Biotop** **Schutz nur teilweise** **Nein**

Gesamtbewertung	6	Wertvoll
– Alter	8	Biotop hohen Alters, 200 bis 500 Jahre
– Belastungsgrad	3	Flächenhafte starke Belastung
– Ökolog. Funktion	7	Sehr hohe Bedeutung in einem Biotopkomplex, für den lokalen Biotopverbund oder als Puffer
– Seltenheit	7	Seltener Biotoptyp, mit seltenen oder bedrohten Pflges., gesättigtes Artenspektrum, einige RL-Arten

Bestandsbeschreibung

Stark zertretene Pferdeweide

Die Fläche war zum Teil von Verbuschung freigestellt worden (eine Ecke mit Sträuchern noch erhalten), die Gräben waren geräumt. Wegen beider Maßnahmen und dem Vertritt sind Bereiche mit offenem Boden vorhanden (Abwertung).

Dennoch sind relativ viele Arten zu erkennen.

Die Gräben sind zumeist mit einer artenreichen Linsendecke überzogen, Unterwasserpflanzen waren zunächst nicht vorhanden (im Herbst dann ein Laichkraut und etwas Wasserpest), aber eine artenreiche Uferflur. Sie ist allerdings stark abgeweidet. Das Auftreten von Farnen deutet auf die vormalige (nach Luftbild waldartige) Verbuschung hin. 5 gefährdete Arten kommen vor, u.a. der Einfache Igelkolben, Froschbiß (bundesweit gefährdet) Calla und Pfeilkraut. Damit wirken die Gräben aufwertend.

Libellen fliegen.

Eine Ölförderanlage.

Vorkommen an Biotoptypen

1	TF	BTYP	Typ	HF	F.Anteil
2		Zusatz	Zusatz zum Biotoptypen		- gesetzl. Grundl.
3		LRT	Lebensraumtyp		
1	1			Ja	85 %
2		GMW	Artenreiche Weide frischer bis mittlerer Standorte (2000)		
3		re	Beetrelief (mit Gruppen) (re)		
1	2				0 %
2		GIW	Artenarmes, beweidetes Grünland mittlerer Standorte (2000)		
1	3				0 %
2		HM	Mesophiles Gebüsch (2000)		
1	4				0 %
2		GW	Stark veränderte Weidefläche (2000)		
1	5				15 %
2		FGM	Graben mittlerer Nährstoffgehalte mit Stillgewässercharakter (2000)		
3		*	Bedeutung als Lebensraum gefährdeter Arten (*)		
1	6				0 %
2		BVZ	Sonstige Ver- und Entsorgungsfläche (2000)		

Räumliche Lage

Lagebeschreibung	zw Südl Kirchw Sammelgr u Süderquerweg		
Nachbarnutzung/en	Bebauung, Grünland		
Rechtswert (X)	575194	Hochwert (Y)	5922012
Bezirk	Bergedorf	Naturraum	Vier- und Marschlande (673.10)
Stadtteil (OT-Nr.)	Kirchwerder (607)	Gemarkung	Kirchwerder (607)
16.04.2020			

Erhebungsbogen

B

Projekt	Biotopkartierung Hamburg	Interne Nr.	51623
		DK5 DK5-GK	7422 7422
Handlungsbedarf	Nein	DK5 - Name	Fünfhausen
Bearbeitung	PRO	Biotop-Nr. alt	2 144
Räumliche Abbildung	Fläche	Kartierung	18.08.2005
Anzahl Abschnitte	1	Fläche / Länge [m²/m]	16825,1691
		Breite (lineare Abb.) [m]	

Räumliche Lage

Digitaler Grünplan **Hafengesamtgebiet** **Ramsargebiet** **EG-Vogelschutzgeb.**

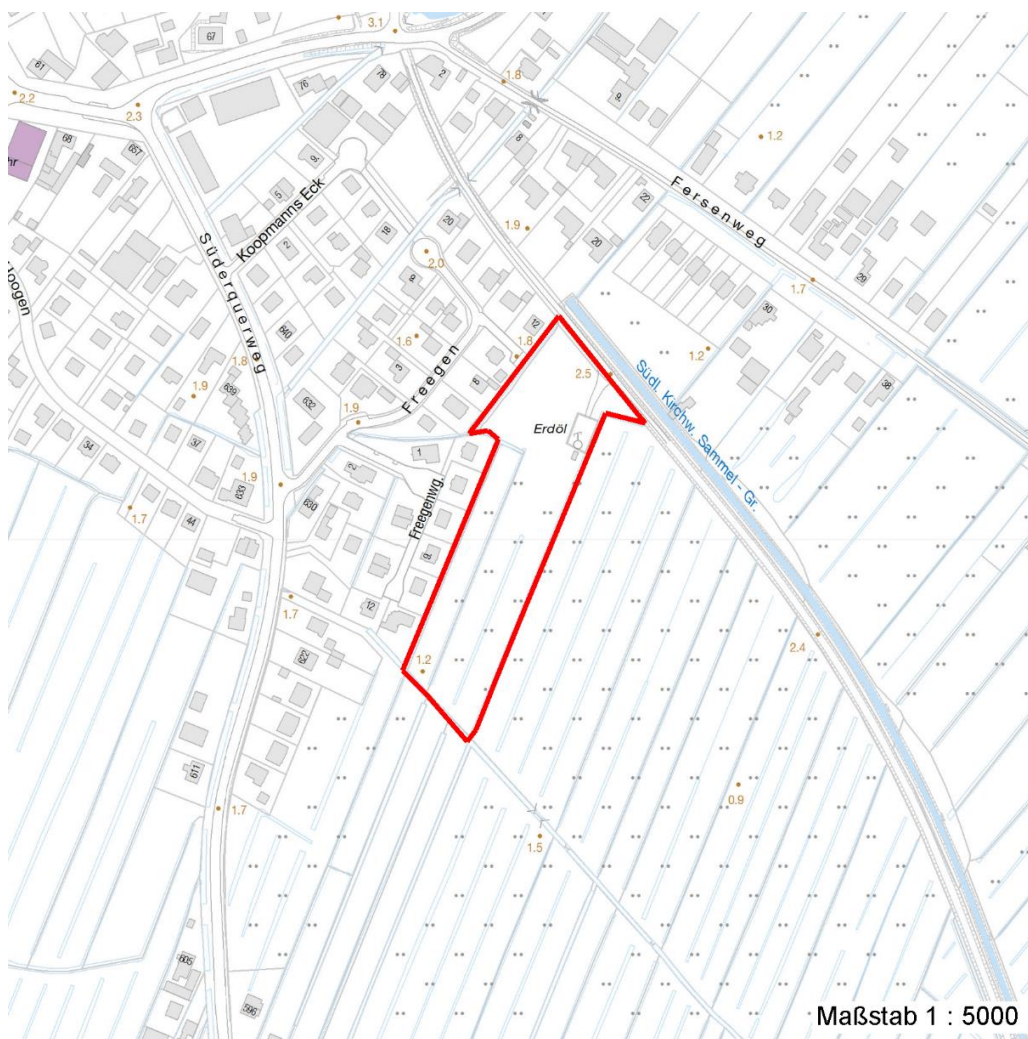
Ausgleichsflächen **Biosphärenreservat** **Nationalpark**

NSG / ND / LSG NSG Kirchwerder Wiesen [HH-605 / Anteil: 78%]

FFH-GEBIET Kirchwerder Wiesen [DE 2526-304 / Anteil: 78%]

Wasserschutzgebiet

Karte



Weitere Erhebungsbögen

Interne Nr.	Interne Nr. Zuordnung	DK5	Biotop-Nr.	Kartierung	Zuordnung	DK5 (GK)	Biotop-Nr. (alt)
51623	51466	7420	285	04.09.1999	<	7422	94
51623	51572	7422	1	04.09.1999	<	7422	93

Zuordnung: N = nachfolgende Kartierung, K = weitere Kartierungen (zeitlich vorher oder nachher)

Foto

Interne Nr.	Index	Dateiname	Aufnahmerichtung
8539	0	7422_2_180805_1.JPG	SSW

Erhebungsbogen

B

Projekt	Biotopkartierung Hamburg		Interne Nr.	51623
			DK5 DK5-GK	7422 7422
Handlungsbedarf	Nein		DK5 - Name	Fünfhausen
Bearbeitung	PRO	Kopie	Biotop-Nr. alt	2 144
Räumliche Abbildung	Fläche	Nein	Kartierung	18.08.2005
Anzahl Abschnitte	1		Fläche / Länge [m²/m]	16825,1691
			Breite (lineare Abb.) [m]	

Foto

Interne Nr.	Index	Dateiname	Aufnahmerichtung
8540	0	7422_2_180805_2.JPG	ENE

Weitere Angaben

Merkmal	Wert
Auswertung	
Gefährdung / Einflüsse	Grabenvegetation wird radikal befallen Verbisschäden Vertritt
Wertgesichtspunkte	Artenreich Bestandteil der historischen Kulturlandschaft Vorkommen seltener Pflanzen Starke Beeinträchtigung durch die aktuelle Nutzung Hoher Anteil von Störungszeigern Entwicklungspotenzial Charakteristisches Relief Wichtige Pufferfunktion Bedeutung für den Biotopverbund Bedeutung für das Landschaftsbild Landschaftstypischer Biotop Naturnahes Element in beeinträchtigter Umgebung
zoologisch bedeutsame Strukturen	Totholz Kleingewässer
Bedeutung für Tiergruppe	Dichte spontane Gebüsche Amphibien Libellen Vögel Wirbellose, sonstige Tagfalter Heuschrecken Spinnen Mollusken Wassergebundene Insekten Kleinsäuger Holzbewohnende Insekten
Maßnahmen	Zweischnitt-Wiesennutzung - 4.2 Wasserstand anheben, Flächen vernässen - 4.13 keine Pferdebeweidung bzw Stückzahl reduzieren. Bei Wiesennutzung könnten die wertvollen Gräben geschont werden. extensive Weidenutzung - 4.6 keine oder nur extensive Düngung - 4.9

Erhebungsbogen

B

Projekt	Biotopkartierung Hamburg		Interne Nr.	51623	
			DK5 DK5-GK	7422	7422
Handlungsbedarf	Nein		DK5 - Name	Fünfhausen	
Bearbeitung	PRO	Kopie	Biotop-Nr. alt	2	144
Räumliche Abbildung	Fläche		Kartierung	18.08.2005	
Anzahl Abschnitte	1		Fläche / Länge [m²/m]	16825,1691	
			Breite (lineare Abb.) [m]		

Foto

Fotodatei	7422_2_180805_1.JPG	Fotodatei	7422_2_180805_2.JPG
Bildbeschreibung		Bildbeschreibung	Anf. Okt.
Aufnahmerichtung	SSW	Aufnahmerichtung	ENE



Teilflächenbeschreibung

Teilflächentyp		Teilflächen-Nr.	1
Biotoptyp	Artenreiche Weide frischer bis mittlerer Standorte (2000)	Biotoptyp	GMW
- Zusatz	Beetrelief (mit Gruppen) (re)	- gesetzl. Grundl.	
FFH-LRT		FFH-LRT	
Beschreibung		Entw.potential LRT	
		Hauptfläche	Ja
		Flächenanteil	85 %
		FFH-Unters.Fläche	Nein
		Saatgutfläche	Nein

Weitere Angaben

Merkmal	Wert
Gewässer	
Wasserführung	g - gleichmäßige Wasserführung
Strömung	k - keine Strömung
Trübung	k - klar, keine Trübung
Standort, Relief	
Böschungsneigung	flach - 1:2 bis 1:3
Zusätze - Btyp	u - verunkrautet

Projekt	Biotopkartierung Hamburg	Interne Nr.	51623
		DK5 DK5-GK	7422 7422
Handlungsbedarf	Nein	DK5 - Name	Fünfhausen
Bearbeitung	PRO	Biotop-Nr. alt	2 144
Räumliche Abbildung	Fläche	Kartierung	18.08.2005
Anzahl Abschnitte	1	Fläche / Länge [m²/m]	16825,1691
		Breite (lineare Abb.) [m]	

Zeigerwerte der Pflanzenartenliste (Auswertung)

Standort	Belichtung	halbsonnig	6,8
Boden	Feuchte	mäßig feucht und wechselfeucht	5,6
	Stickstoff (N)	stickstoffreich	6,6
	Reaktion	neutral	7
Vegetation	Mahdverträglichkeit	mäßig schnittverträglich (erster Schnitt nicht vor 1. Juli)	4,8
Zeigerwerte	Futterwert	sehr geringwertiges Futter	2,2
	Wechselfeuchteanzeiger		7
	Giftpflanzen		1
	Überschw.anzeiger		0

Pflanzenartenliste

Gruppe / Pflanzenart	MS	M	W	Vs	St	PA	Ph	Sz	VS	V	G	cf	§	Rote Liste			
														HH	ND	SH	D
Tracheobionta (Gefäßpflanzen)																	
Agrostis stolonifera (Ausläufer-Straußgras)	7	X		-													
Atriplex patula (Spreizende Melde)	7	I		-													
Carex spec. (Segge)	7	X		-													
Chenopodium album agg. (Artengruppe Weißer Gänsefuß)	7	w		-													
Chenopodium polyspermum (Vielsamiger Gänsefuß)	7	X		-													
Cirsium arvense (Acker-Kratzdistel)	7	X		-													
Cirsium vulgare (Gewöhnliche Kratzdistel)	7	X		-													
Crataegus monogyna (Eingrifflicher Weißdorn)	7	X		-													
Equisetum arvense (Acker-Schachtelhalm)	7	X		-													
Glechoma hederacea (Gundermann)	7	X		-													
Heraclium sphondylium (Wiesen-Bärenklau)	7	w		-													
Persicaria maculosa (Floh-Knöterich)	7	I		-													
Plantago major major (Großer Wegerich)	7	I		-													
Poa annua (Einjähriges Rispengras)	7	X		-													
Poa trivialis (Gewöhnliches Rispengras)	7	X		-													
Potentilla anserina (Gänse-Fingerkraut)	7	X		-													
Ranunculus acris (Scharfer Hahnenfuß)	7	X		-													
Ranunculus repens (Kriechender Hahnenfuß)	7	X		-													
Rubus spec. (Brombeeren unbestimmt)	7	X		-													
Rumex crispus (Krauser Ampfer)	7	X		-													
Rumex obtusifolius (Stumpfbältriger Ampfer)	7	X		-													
Solanum dulcamara (Bittersüßer Nachtschatten)	7	w		-													
Stachys palustris (Sumpf-Ziest)	7	I		-													
Stellaria media (Vogelmiere)	7	X		-													
Trifolium repens (Weiß-Klee)	7	X		-													
Tripleurospermum perforatum (Geruchlose Kamille)	7	w		-													
Urtica dioica (Große Brennnessel)	7	X		-													
Vicia cracca (Vogel-Wicke)	7	w		-													
Anzahl Rote Liste Arten																	
Anzahl Arten														28			

MS: Mengensystem; M: Mengenangabe, W: Bewertung der Art (FFH-Monitoring), Vs: Vegetationsschicht, St: Status, PA: Autor Phänologie; Ph: Phänologie, Sz: Soziabilität, VS: Vitalitätssystem; V: Vitalität, G: Geschlecht, cf: unsichere Bestimmung, §: Schutz nach BNatSchG, HH: Rote Liste Hamburg, Nds: Rote Liste Niedersachsen, SH: Rote Liste Schleswig-Holstein, D: Rote Liste Deutschland

Erhebungsbogen

B

Projekt	Biotopkartierung Hamburg	Interne Nr.	51623
		DK5 DK5-GK	7422 7422
Handlungsbedarf	Nein	DK5 - Name	Fünfhausen
Bearbeitung	PRO	Biotop-Nr. alt	2 144
Räumliche Abbildung	Fläche	Kartierung	18.08.2005
Anzahl Abschnitte	1	Fläche / Länge [m²/m]	16825,1691
		Breite (lineare Abb.) [m]	

Teilflächenbeschreibung

Teilflächentyp		Teilflächen-Nr.	2
Biotoptyp	Artenarmes, beweidetes Grünland mittlerer Standorte (2000)	Biotoptyp	GIW
- Zusatz		- gesetzl. Grundl.	
FFH-LRT		FFH-LRT	
Beschreibung		Entw.potential LRT	
		Hauptfläche	
		Flächenanteil	0 %
		FFH-Unters.Fläche	Nein
		Saatgutfläche	Nein

Zeigerwerte der Pflanzenartenliste (Auswertung)

Standort	Belichtung	halbsonnig	6,7
Boden	Feuchte	zeitweise wasserüberstaut	9,9
	Stickstoff (N)	mäßig stickstoffarm bis stickstoffreich	6,4
	Reaktion	neutral	6,8
Vegetation	Mahdverträglichkeit	schnittempfindlich bis mäßig schnittverträglich	3,8
Zeigerwerte	Futterwert	fast wertloses Futter	1,2
	Wechselfeuchteanzeiger		7
	Giftpflanzen		5
	Überschw.anzeiger		8

Pflanzenartenliste

Gruppe / Pflanzenart	MS	M	W	Vs	St	PA	Ph	Sz	VS	V	G	cf	§	Rote Liste				
														HH	ND	SH	D	
Tracheobionta (Gefäßpflanzen)																		
Agrostis stolonifera (Ausläufer-Straußgras)	7	X		-														
Alisma plantago-aquatica (Gewöhnlicher Froschlöffel)	7	X		-														
Alnus glutinosa (Schwarz-Erle)	7	w		-														
Athyrium filix-femina (Gewöhnlicher Frauenfarn)	7	l		-														
Betula pendula (Hänge-Birke)	7	X		-														
Bidens cernua (Nickender Zweizahn)	7	X		-														
Calamagrostis canescens (Sumpf-Reitgras)	7	X		-														
Calla palustris (Sumpf-Calla)	7	w		-									b	V	3	3	V	
Calystegia sepium (Zaun-Winde)	7	X		-														
Carex acuta (Schlank-Segge)	7	X		-													V	
Dryopteris dilatata (Breitblättriger Wurmfarne)	7	X		-														
Elodea nuttallii (Nuttalls Wasserpest)	7	X		-														
Filipendula ulmaria (Mädesüß)	7	X		-														
Glyceria maxima (Wasser-Schwaden)	7	X		-														
Holcus lanatus (Wolliges Honiggras)	7	X		-														
Hydrocharis morsus-ranae (Froschbiß)	7	z		-											V		V	V
Impatiens parviflora (Kleinblütiges Springkraut)	7	X		-														

Erhebungsbogen

B

Projekt	Biotopkartierung Hamburg	Interne Nr.	51623
		DK5 DK5-GK	7422 7422
Handlungsbedarf	Nein	DK5 - Name	Fünfhausen
Bearbeitung	PRO	Biotop-Nr. alt	2 144
Räumliche Abbildung	Fläche	Kartierung	18.08.2005
Anzahl Abschnitte	1	Fläche / Länge [m²/m]	16825,1691
		Breite (lineare Abb.) [m]	

Pflanzenartenliste

Gruppe / Pflanzenart	MS	M	W	Vs	St	PA	Ph	Sz	VS	V	G	cf	Rote Liste					
													§	HH	ND	SH	D	
Iris pseudacorus (Gelbe Schwertlilie)	7	X		-										b				
Juncus articulatus (Glieder-Binse)	7	X		-														
Lemna gibba (Bucklige Wasserlinse)	7	h		-														
Lemna minor (Kleine Wasserlinse)	7	h		-														
Lotus pedunculatus (Sumpf-Hornklee)	7	X		-													V	
Lysimachia vulgaris (Gewöhnlicher Gilbweiderich)	7	X		-														
Lythrum salicaria (Blut-Weiderich)	7	X		-														
Persicaria lapathifolia lapathifolia (Ampfer-Knöterich)	7	X		-														
Potamogeton spec. (Laichkraut)	7	X		-														
Ranunculus sceleratus (Gift-Hahnenfuß)	7	X		-														
Rumex hydrolapathum (Fluss-Ampfer)	7	X		-														
Rumex obtusifolius (Stumpfbblätteriger Ampfer)	7	X		-														
Sagittaria sagittifolia (Gewöhnliches Pfeilkraut)	7	X		-														
Salix cinerea (Grau-Weide)	7	X		-														
Salix pentandra (Lorbeer-Weide)	7	w		-													3	
Salix triandra (Mandel-Weide)	7	X		-														
Scrophularia nodosa (Knotige Braunwurz)	7	X		-														
Solanum dulcamara (Bittersüßer Nachtschatten)	7	X		-														
Sparganium emersum (Einfacher Igelkolben)	7	X		-														
Spirodela polyrhiza (Vielwurzlige Teichlinse)	7	h		-														
Valeriana officinalis agg. (Artengruppe Echter Baldrian)	7	X		-														
Anzahl Rote Liste Arten													2	2	4	2		
Anzahl Arten													38					

MS: Mengensystem; M: Mengenangabe, W: Bewertung der Art (FFH-Monitoring), Vs: Vegetationsschicht, St: Status, PA: Autor Phänologie; Ph: Phänologie, Sz: Soziabilität, VS: Vitalitätssystem; V: Vitalität, G: Geschlecht, cf: unsichere Bestimmung, §: Schutz nach BNatSchG, HH: Rote Liste Hamburg, Nds: Rote Liste Niedersachsen, SH: Rote Liste Schleswig-Holstein, D: Rote Liste Deutschland

Teilflächenbeschreibung

Teilflächentyp		Teilflächen-Nr.	3
Biotoptyp	Mesophiles Gebüsch (2000)	Biotoptyp	HM
- Zusatz		- gesetzl. Grundl.	
FFH-LRT		FFH-LRT	
Beschreibung		Entw.potential LRT	
		Hauptfläche	
		Flächenanteil	0 %
		FFH-Unters.Fläche	Nein
		Saatgutfläche	Nein

Projekt	Biotopkartierung Hamburg	Interne Nr.	51623
		DK5 DK5-GK	7422 7422
Handlungsbedarf	Nein	DK5 - Name	Fünfhausen
Bearbeitung	PRO	Biotop-Nr. alt	2 144
Räumliche Abbildung	Fläche	Kartierung	18.08.2005
Anzahl Abschnitte	1	Fläche / Länge [m²/m]	16825,1691
		Breite (lineare Abb.) [m]	

Teilflächenbeschreibung

Teilflächentyp		Teilflächen-Nr.	4
Biotoptyp	Stark veränderte Weidefläche (2000)	Biotoptyp	GW
- Zusatz		- gesetzl. Grundl.	
FFH-LRT		FFH-LRT	
Beschreibung		Entw.potential LRT	
		Hauptfläche	
		Flächenanteil	0 %
		FFH-Unters.Fläche	Nein
		Saatgutfläche	Nein

Teilflächenbeschreibung

Teilflächentyp		Teilflächen-Nr.	5
Biotoptyp	Graben mittlerer Nährstoffgehalte mit Stillgewässercharakter (2000)	Biotoptyp	FGM
- Zusatz	Bedeutung als Lebensraum gefährdeter Arten (*)	- gesetzl. Grundl.	
FFH-LRT		FFH-LRT	
Beschreibung		Entw.potential LRT	
		Hauptfläche	
		Flächenanteil	15 %
		FFH-Unters.Fläche	Nein
		Saatgutfläche	Nein

Teilflächenbeschreibung

Teilflächentyp		Teilflächen-Nr.	6
Biotoptyp	Sonstige Ver- und Entsorgungsfläche (2000)	Biotoptyp	BVZ
- Zusatz		- gesetzl. Grundl.	
FFH-LRT		FFH-LRT	
Beschreibung		Entw.potential LRT	
		Hauptfläche	
		Flächenanteil	0 %
		FFH-Unters.Fläche	Nein
		Saatgutfläche	Nein