

Erhebungsbogen

B

Projekt	Biotopkartierung Hamburg	Interne Nr.	78609
		DK5 DK5-GK	7422 7424
Handlungsbedarf	Nein	DK5 - Name	Fünfhausen
Bearbeitung	BÜR	Biotop-Nr. alt	279 122
Räumliche Abbildung	Linie	Kartierung	08.07.2012
Anzahl Abschnitte	4	Fläche / Länge [m²/m]	1076,986
		Breite (lineare Abb.) [m]	

Gesetzlicher Schutz _ kein gesetzl. Schutz kein gesetzlich geschütztes Biotop **Schutz nur teilweise** Nein

Gesamtbewertung 5 Noch wertvoll, gut entwicklungsfähig

- Alter
- Belastungsgrad
- Ökolog. Funktion
- Seltenheit

Bestandsbeschreibung

Wasserführende Gräben an den Grenzen des mesophilem Grünlands 38/7424. Im Vergleich zur Vorkartierung haben sich die Gräben scheinbar verschlechtert. Submerse Vegetation konnte nicht nachgewiesen werden. Auf der Wasseroberfläche kommt die Kleine Wasserlinse in dichten Beständen vor. Am Ufer dominieren Großer Wasserschwaden und Schlanksegge. Aufgrund ihres Entwicklungspotenzials sind die Gräben mit Artenliste erfasst, werden jedoch nur mit 5 bewertet.

Vorkommen an Biotoptypen

1	TF	Typ	HF	F.Anteil
2	BTYP	Biotoptyp		- gesetzl. Grundl.
3	Zusatz	Zusatz zum Biotoptypen		
4	LRT	Lebensraumtyp		
1	1		Ja	100 %
2	FGR	Nährstoffreicher Graben mit Stillgewässercharakter (2000)		
3	gr	Röhricht-Typ (gr)		

Räumliche Lage

Lagebeschreibung

Nachbarnutzung/en

Rechtswert (X)	574372	Hochwert (Y)	5923103
Bezirk	Bergedorf	Naturraum	Vier- und Marschlande (673.10)
Stadtteil (OT-Nr.)	Ochsenwerder (608)	Gemarkung	Ochsenwerder (611)
Digitaler Grünplan	<input type="checkbox"/> Hafengesamtgebiet	<input type="checkbox"/> Ramsargebiet	<input type="checkbox"/> EG-Vogelschutzgeb.
Ausgleichsflächen	<input type="checkbox"/> Biosphärenreservat	<input type="checkbox"/> Nationalpark	<input type="checkbox"/>
NSG / ND / LSG			
FFH-GEBIET			
Wasserschutzgebiet			

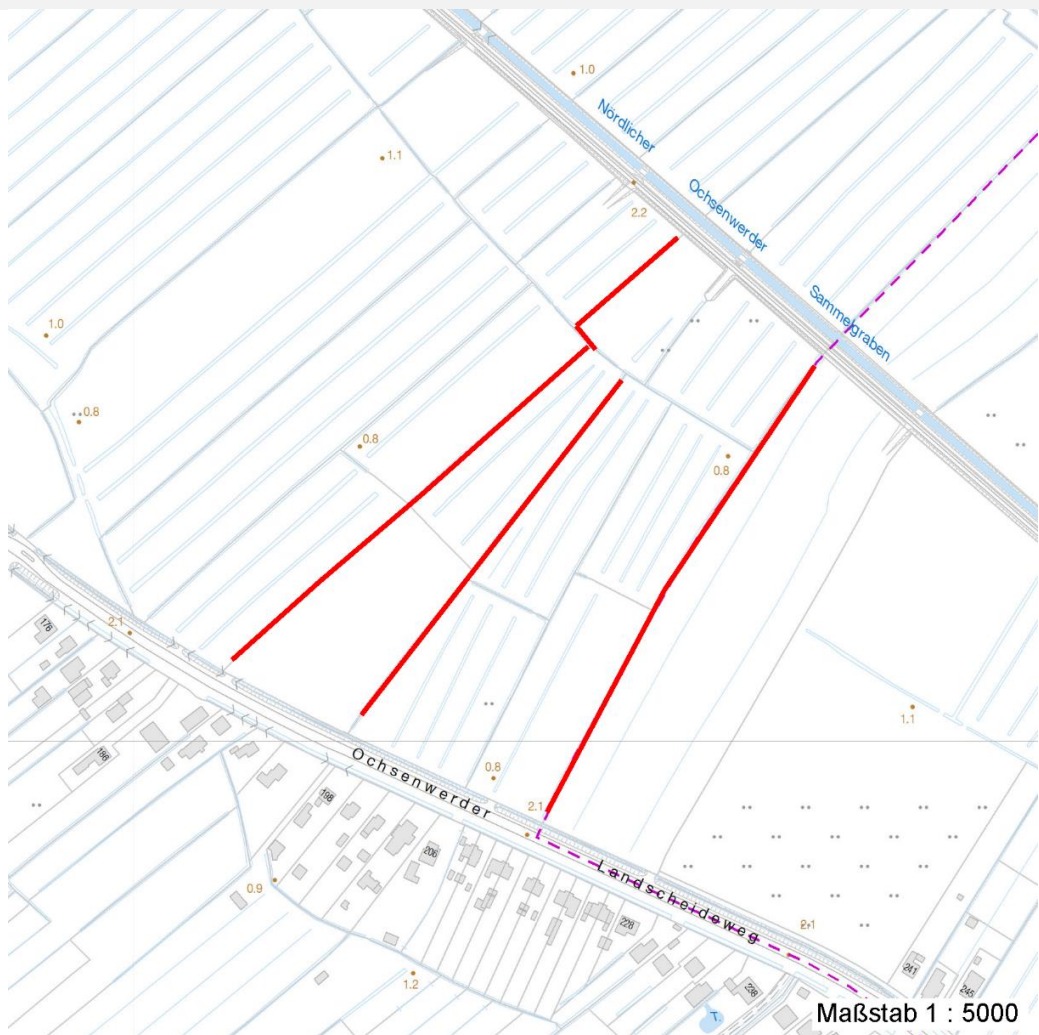
Erhebungsbogen

B

Projekt	Biotopkartierung Hamburg	Interne Nr.	78609	
		DK5 DK5-GK	7422	7424
Handlungsbedarf	Nein	DK5 - Name	Fünfhausen	
Bearbeitung	BÜR	Biotop-Nr. alt	279	122
Räumliche Abbildung	Linie	Kartierung	08.07.2012	
Anzahl Abschnitte	4	Fläche / Länge [m²/m]	1076,986	
		Breite (lineare Abb.) [m]		

Räumliche Lage

Karte



Weitere Erhebungsbögen

Interne Nr.	Interne Nr. Zuordnung	DK5	Biotop-Nr.	Kartierung	Zuordnung	DK5 (GK)	Biotop-Nr. (alt)
78609	51559	7422	18	29.06.2005	<	7424	38

Zuordnung: N = nachfolgende Kartierung, K = weitere Kartierungen (zeitlich vorher oder nachher)

Erhebungsbogen

B

Projekt	Biotopkartierung Hamburg	Interne Nr.	78609
		DK5 DK5-GK	7422 7424
Handlungsbedarf	Nein	DK5 - Name	Fünfhausen
Bearbeitung	BÜR	Biotop-Nr. alt	279 122
Räumliche Abbildung	Linie	Kartierung	08.07.2012
Anzahl Abschnitte	4	Fläche / Länge [m²/m]	1076,986
		Breite (lineare Abb.) [m]	

Teilflächenbeschreibung

Teilflächentyp		Teilflächen-Nr.	1
Biotoptyp	Nährstoffreicher Graben mit Stillgewässercharakter (2000)	Biotoptyp	FGR
- Zusatz	Röhricht-Typ (gr)	- gesetzl. Grundl.	
FFH-LRT		FFH-LRT	
Beschreibung		Entw.potential LRT	
		Hauptfläche	Ja
		Flächenanteil	100 %
		FFH-Unters.Fläche	Nein
		Saatgutfläche	Nein

Weitere Angaben

Merkmal	Wert
Boden	
Feuchte	10 - zeitweise wasserüberstaut
Reaktion	7 - neutral
Stickstoffgehalt	6 - mäßig stickstoffarm bis stickstoffreich
Standort, Relief	
Belichtung	7 - halbsonnig
Zusätze - Btyp	gl - Wasserlinsen-Typ gs - Schilf-Typ
Veg. - Zeigerwerte	
Anz. Wechselfeuchtezeiger	4
Anz. Überschwemmungsz.	4
Anz. Magerkeitszeiger (N < 4)	5
Anteil Magerkeitszeiger (N < 4)	30 %

Zeigerwerte der Pflanzenartenliste (Auswertung)

Standort	Belichtung	halbsonnig	7,5
Boden	Feuchte	zeitweise wasserüberstaut	9,7
	Stickstoff (N)	mäßig stickstoffarm bis stickstoffreich	6,2
	Reaktion	neutral	6,8
Vegetation	Mahdverträglichkeit	mäßig schnittverträglich (erster Schnitt nicht vor 1. Juli)	4,5
Zeigerwerte	Futterwert	sehr geringwertiges Futter	2
	Wechselfeuchteanzeiger		4
	Giftpflanzen		3
	Überschw.anzeiger		4

Pflanzenartenliste

Gruppe / Pflanzenart	MS	M	W	Vs	St	PA	Ph	Sz	VS	V	G	cf	§	Rote Liste			
														HH	ND	SH	D
Tracheobionta (Gefäßpflanzen)																	
Agrostis stolonifera (Ausläufer-Straußgras)	7	w		-	-												
Arrhenatherum elatius (Glatthafer)	7	w		-	-												
Carex acuta (Schlank-Segge)	7	h		-	-										V		

Erhebungsbogen

B

Projekt	Biotopkartierung Hamburg		Interne Nr.	78609	
			DK5 DK5-GK	7422	7424
Handlungsbedarf	Nein		DK5 - Name	Fünfhausen	
Bearbeitung	BÜR	Kopie	Biotop-Nr. alt	279	122
Räumliche Abbildung	Linie	Nein	Kartierung	08.07.2012	
Anzahl Abschnitte	4		Fläche / Länge [m²/m]	1076,986	
			Breite (lineare Abb.) [m]		

Pflanzenartenliste

Gruppe / Pflanzenart	MS	M	W	Vs	St	PA	Ph	Sz	VS	V	G	cf	§	Rote Liste				
														HH	ND	SH	D	
Equisetum palustre (Sumpf-Schachtelhalm)	7	z		-	-													
Galeopsis tetrahit (Gewöhnlicher Hohlzahn)	7	w		-	-													
Glyceria fluitans (Flutender Schwaden)	7	w		-	-													
Glyceria maxima (Wasser-Schwaden)	7	h		-	-													
Hydrocharis morsus-ranae (Froschbiß)	7	w		-	-									V		V	V	
Iris pseudacorus (Gelbe Schwertlilie)	7	w		-	-								b					
Juncus effusus (Flutter-Binse)	7	w		-	-													
Lemna minor (Kleine Wasserlinse)	7	h		-	-													
Lotus pedunculatus (Sumpf-Hornklee)	7	w		-	-												V	
Lysimachia vulgaris (Gewöhnlicher Gilbweiderich)	7	w		-	-													
Lythrum salicaria (Blut-Weiderich)	7	w		-	-													
Persicaria amphibia (Wasser-Knöterich)	7	w		-	-													
Persicaria hydropiper (Wasserpfeffer)	7	w		-	-													
Phalaris arundinacea (Rohr-Glanzgras)	7	w		-	-													
Phragmites australis (Schilf)	7	z		-	-													
Ranunculus lingua (Zungen-Hahnenfuß)	7	w		-	-								b	2	3	2	3	
Rumex hydrolapathum (Fluss-Ampfer)	7	z		-	-													
Sagittaria sagittifolia (Gewöhnliches Pfeilkraut)	7	w		-	-													
Sparganium erectum (Ästiger Igelkolben)	7	w		-	-													
Anzahl Rote Liste Arten														2	1	4	2	
Anzahl Arten														22				

MS: Mengensystem; M: Mengenangabe, W: Bewertung der Art (FFH-Monitoring), Vs: Vegetationsschicht, St: Status, PA: Autor Phänologie; Ph: Phänologie, Sz: Soziabilität, VS: Vitalitätssystem; V: Vitalität, G: Geschlecht, cf: unsichere Bestimmung, §: Schutz nach BNatSchG, HH: Rote Liste Hamburg, Nds: Rote Liste Niedersachsen, SH: Rote Liste Schleswig-Holstein, D: Rote Liste Deutschland