

# Erhebungsbogen

**B**

<b>Projekt</b>	Biotopkartierung Hamburg	<b>Interne Nr.</b>	78603
		<b>DK5   DK5-GK</b>	<b>7422</b> 7424
<b>Handlungsbedarf</b>	Nein	<b>DK5 - Name</b>	Fünfhausen
<b>Bearbeitung</b>	BÜR	<b>Biotop-Nr.   alt</b>	<b>276</b> 116
<b>Räumliche Abbildung</b>	Linie	<b>Kartierung</b>	10.08.2012
<b>Anzahl Abschnitte</b>	3	<b>Fläche / Länge [m<sup>2</sup>/m]</b>	611,558
		<b>Breite (lineare Abb.) [m]</b>	2

**Gesetzlicher Schutz**    **\_ kein gesetzl. Schutz kein gesetzlich geschütztes Biotop**    **Schutz nur teilweise**    **Nein**

**Gesamtbewertung**    6 Wertvoll

- Alter
- Belastungsgrad
- Ökolog. Funktion
- Seltenheit

## Bestandsbeschreibung

Mäßig artenreiche, wasserführende Gräben im Feuchtgrünland. Stellenweise dominiert Wasser-Schwaden, Teile des Grabens sind von Schwarz-Erlen beschattet. Auf dem Wasser florieren Kleine Wasserlinse und Froschlöffel, vereinzelt treten Froschbiss und Wasserfeder auf.

## Vorkommen an Biotoptypen

1	TF	Typ	HF	F.Anteil
2	BTYP	Biotoptyp		- gesetzl. Grundl.
3	Zusatz	Zusatz zum Biotoptypen		
4	LRT	Lebensraumtyp		
1	1		Ja	100 %
2	FGR	Nährstoffreicher Graben mit Stillgewässercharakter (2000)		
3	gr	Röhricht-Typ (gr)		

## Räumliche Lage

<b>Lagebeschreibung</b>	e Durchdeich, n Nördl. Kirchw. Sammelgraben		
<b>Nachbarnutzung/en</b>	Feuchtgrünland		
<b>Rechtswert (X)</b>	575692	<b>Hochwert (Y)</b>	5923235
<b>Bezirk</b>	Bergedorf	<b>Naturraum</b>	Vier- und Marschlande (673.10)
<b>Stadtteil (OT-Nr.)</b>	Kirchwerder (607)	<b>Gemarkung</b>	Kirchwerder (607)
<b>Digitaler Grünplan</b>	<input type="checkbox"/> <b>Hafengesamtgebiet</b>	<input type="checkbox"/> <b>Ramsargebiet</b>	<input type="checkbox"/> <b>EG-Vogelschutzgeb.</b> <input type="checkbox"/>
<b>Ausgleichsflächen</b>	<input type="checkbox"/> <b>Biosphärenreservat</b>	<input type="checkbox"/> <b>Nationalpark</b>	<input type="checkbox"/>
<b>NSG / ND / LSG</b>			
<b>FFH-GEBIET</b>			
<b>Wasserschutzgebiet</b>			

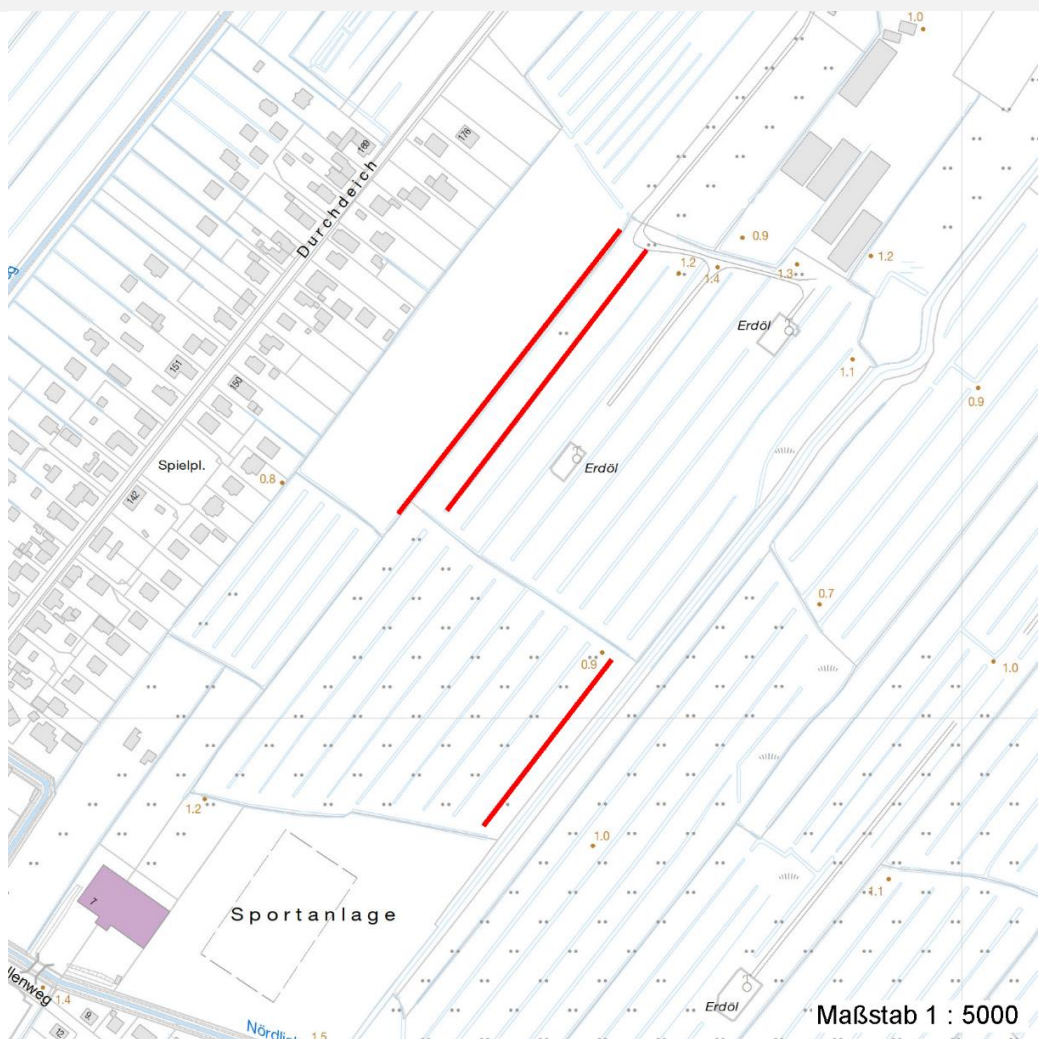
# Erhebungsbogen

**B**

<b>Projekt</b>	Biotopkartierung Hamburg	<b>Interne Nr.</b>	78603
		<b>DK5   DK5-GK</b>	<b>7422</b> 7424
		<b>DK5 - Name</b>	Fünfhausen
<b>Handlungsbedarf</b>	Nein	<b>Biotop-Nr.   alt</b>	<b>276</b> 116
<b>Bearbeitung</b>	BÜR	<b>Kartierung</b>	10.08.2012
<b>Räumliche Abbildung</b>	Linie	<b>Fläche / Länge [m<sup>2</sup>/m]</b>	611,558
<b>Anzahl Abschnitte</b>	3	<b>Breite (lineare Abb.) [m]</b>	2

## Räumliche Lage

Karte



## Weitere Erhebungsbögen

Interne Nr.	Interne Nr. Zuordnung	DK5	Biotop-Nr.	Kartierung	Zuordnung	DK5 (GK)	Biotop-Nr. (alt)
78603	51497	7422	38	27.09.2005	<	7424	76

Zuordnung: N = nachfolgende Kartierung, K = weitere Kartierungen (zeitlich vorher oder nachher)

## Foto

Interne Nr.	Index	Dateiname	Aufnahmerichtung
32163	0	7422_276_100812_1.JPG	
32164	0	7422_276_100812_2.JPG	

## Weitere Angaben

Merkmal	Wert
<b>Auswertung</b>	
Gefährdung / Einflüsse	Beseitigung der Gräben

# Erhebungsbogen

**B**

<b>Projekt</b>	Biotopkartierung Hamburg	<b>Interne Nr.</b>	78603
		<b>DK5   DK5-GK</b>	<b>7422</b> 7424
<b>Handlungsbedarf</b>	Nein	<b>DK5 - Name</b>	Fünfhausen
<b>Bearbeitung</b>	BÜR	<b>Biotop-Nr.   alt</b>	<b>276</b> 116
<b>Räumliche Abbildung</b>	Linie	<b>Kartierung</b>	10.08.2012
<b>Anzahl Abschnitte</b>	3	<b>Fläche / Länge [m<sup>2</sup>/m]</b>	611,558
		<b>Breite (lineare Abb.) [m]</b>	2

## Weitere Angaben

Merkmal	Wert
Wertgesichtspunkte	Mahd Entwässerung Eutrophierung Bedeutung für den Biotopverbund Bestandteil der historischen Kulturlandschaft Entwicklungspotenzial
zoologisch bedeutsame Strukturen	Kleingewässer, wasserführende Gräben Röhricht Ufergehölze
Bedeutung für Tiergruppe	Libellen Wassergebundene Insekten Tagfalter Amphibien
Maßnahmen	Wirbellose, sonstige Erhaltung der Gräben - 4.22 keine oder nur extensive Düngung - 4.9 Erhaltung des Gewässer - 2.23 Wasserstand anheben, Flächen vernässen - 4.13
<b>Größe</b>	
Breite	2.00 m

## Foto

**Fotodatei** 7422\_276\_100812\_1.JPG

**Bildbeschreibung**  
**Aufnahmerichtung**



**Fotodatei** 7422\_276\_100812\_2.JPG

**Bildbeschreibung**  
**Aufnahmerichtung**



# Erhebungsbogen

**B**

<b>Projekt</b>	Biotopkartierung Hamburg	<b>Interne Nr.</b>	78603
		<b>DK5   DK5-GK</b>	<b>7422</b> 7424
<b>Handlungsbedarf</b>	Nein	<b>DK5 - Name</b>	Fünfhausen
<b>Bearbeitung</b>	BÜR	<b>Biotop-Nr.   alt</b>	<b>276</b> 116
<b>Räumliche Abbildung</b>	Linie	<b>Kartierung</b>	10.08.2012
<b>Anzahl Abschnitte</b>	3	<b>Fläche / Länge [m²/m]</b>	611,558
		<b>Breite (lineare Abb.) [m]</b>	2

## Teilflächenbeschreibung

<b>Teilflächentyp</b>		<b>Teilflächen-Nr.</b>	1
<b>Biotoptyp</b>	Nährstoffreicher Graben mit Stillgewässercharakter (2000)	<b>Biotoptyp</b>	FGR
- <b>Zusatz</b>	Röhricht-Typ (gr)	- <b>gesetzl. Grundl.</b>	
<b>FFH-LRT Beschreibung</b>		<b>FFH-LRT Entw.potential LRT</b>	
		<b>Hauptfläche</b>	Ja
		<b>Flächenanteil</b>	100 %
		<b>FFH-Unters.Fläche</b>	Nein
		<b>Saatgutfläche</b>	Nein

## Weitere Angaben

Merkmal	Wert
<b>Boden</b>	
Feuchte	9 - sehr naß
Reaktion	7 - neutral
Stickstoffgehalt	7 - stickstoffreich
<b>Standort, Relief</b>	
Belichtung	8 - sonnig
Zusätze - Btyp	ga - Erlen-Typ
<b>Veg. - Zeigerwerte</b>	
Anz. Wechselfeuchtezeiger	4
Anz. Überschwemmungsz.	5
Anz. Magerkeitszeiger (N < 4)	4
Anteil Magerkeitszeiger (N < 4)	9 %

## Zeigerwerte der Pflanzenartenliste (Auswertung)

<b>Standort</b>	<b>Belichtung</b>	halbsonnig	7,1
<b>Boden</b>	<b>Feuchte</b>	sehr naß	9,4
	<b>Stickstoff (N)</b>	stickstoffreich	7,3
	<b>Reaktion</b>	neutral	6,7
<b>Vegetation</b>	<b>Mahdverträglichkeit</b>	schnittempfindlich (nur Herbstschnitt vertragend)	3,3
<b>Zeigerwerte</b>	<b>Futterwert</b>	geringwertiges Futter	2,5
	<b>Wechselfeuchteanzeiger</b>		4
	<b>Giftpflanzen</b>		2
	<b>Überschw.anzeiger</b>		5

## Pflanzenartenliste

Gruppe / Pflanzenart	MS	M	W	Vs	St	PA	Ph	Sz	VS	V	G	cf	§	Rote Liste			
														HH	ND	SH	D
<b>Tracheobionta (Gefäßpflanzen)</b>																	
Alisma plantago-aquatica (Gewöhnlicher Froschlöffel)	7	z		-	-												
Alnus glutinosa (Schwarz-Erle)	7	h		-	-												
Arrhenatherum elatius (Glatthafer)	7	w		-	-												

# Erhebungsbogen

# B

<b>Projekt</b>	Biotopkartierung Hamburg		<b>Interne Nr.</b>	78603	
			<b>DK5   DK5-GK</b>	<b>7422</b>	7424
<b>Handlungsbedarf</b>	Nein		<b>DK5 - Name</b>	Fünfhausen	
<b>Bearbeitung</b>	BÜR	<b>Kopie</b>	<b>Biotop-Nr.   alt</b>	<b>276</b>	116
<b>Räumliche Abbildung</b>	Linie	Nein	<b>Kartierung</b>	10.08.2012	
<b>Anzahl Abschnitte</b>	3		<b>Fläche / Länge [m<sup>2</sup>/m]</b>	611,558	
			<b>Breite (lineare Abb.) [m]</b>	2	

## Pflanzenartenliste

Gruppe / Pflanzenart	MS	M	W	Vs	St	PA	Ph	Sz	VS	V	G	cf	Rote Liste						
													§	HH	ND	SH	D		
Carex acuta (Schlank-Segge)	7	z		-	-													V	
Glyceria fluitans (Flutender Schwaden)	7	w		-	-														
Glyceria maxima (Wasser-Schwaden)	7	h		-	-														
Holcus lanatus (Wolliges Honiggras)	7	w		-	-														
Hottonia palustris (Wasserfeder)	7	w		-	-									b	V			V	V
Humulus lupulus (Hopfen)	7	w		-	-														
Hydrocharis morsus-ranae (Froschbiß)	7	z		-	-												V		V
Juncus effusus (Flatter-Binse)	7	w		-	-														
Lemna minor (Kleine Wasserlinse)	7	z		-	-														
Lycopus europaeus (Gewöhnlicher Wolfstrapp)	7	w		-	-														
Lythrum salicaria (Blut-Weiderich)	7	z		-	-														
Phalaris arundinacea (Rohr-Glanzgras)	7	w		-	-														
Phragmites australis (Schilf)	7	w		-	-														
Rosa canina (Hunds-Rose)	7	w		-	-														
Rubus fruticosus agg. (Artengruppe Echte Brombeere)	7	w		-	-														
Salix cinerea (Grau-Weide)	7	w		-	-														
Sambucus nigra (Schwarzer Holunder)	7	w		-	-														
Solanum dulcamara (Bittersüßer Nachtschatten)	7	w		-	-														
Spirodela polyrhiza (Vielwurzlige Teichlinse)	7	w		-	-														
Typha latifolia (Breitblättriger Rohrkolben)	7	z		-	-														
<b>Anzahl Rote Liste Arten</b>													<b>2</b>	<b>3</b>	<b>2</b>				
<b>Anzahl Arten</b>													<b>23</b>						

MS: Mengensystem; M: Mengenangabe, W: Bewertung der Art (FFH-Monitoring), Vs: Vegetationsschicht, St: Status, PA: Autor Phänologie; Ph: Phänologie, Sz: Soziabilität, VS: Vitalitätssystem; V: Vitalität, G: Geschlecht, cf: unsichere Bestimmung, §: Schutz nach BNatSchG, HH: Rote Liste Hamburg, Nds: Rote Liste Niedersachsen, SH: Rote Liste Schleswig-Holstein, D: Rote Liste Deutschland