

Erhebungsbogen

B

| | | | |
|----------------------------|--------------------------|---|------------------|
| Projekt | Biotopkartierung Hamburg | Interne Nr. | 78602 |
| | | DK5 DK5-GK | 7422 7424 |
| Handlungsbedarf | Nein | DK5 - Name | Fünfhausen |
| Bearbeitung | BÜR | Biotop-Nr. alt | 275 115 |
| Räumliche Abbildung | Linie | Kartierung | 14.08.2012 |
| Anzahl Abschnitte | 1 | Fläche / Länge [m²/m] | 230,953 |
| | | Breite (lineare Abb.) [m] | 2,5 |

Gesetzlicher Schutz **_ kein gesetzl. Schutz kein gesetzlich geschütztes Biotop** **Schutz nur teilweise** **Nein**

Gesamtbewertung 6 Wertvoll

- Alter
- Belastungsgrad
- Ökolog. Funktion
- Seltenheit

Bestandsbeschreibung

Wasserführender Graben im artenarmen Grünland. Die Wasservegetation wird von Kleiner Wasserlinse und Dreifurchiger Wasserlinse geprägt, stellenweise ist der Froschbiss häufig. Ufervegetation aus Wasserschwaden und Schlank-Segge, lokal auch dicht Schwarz-Erle. Es sollte weniger nah an die Ufer heran gemäht werden!

Vorkommen an Biotoptypen

| 1 | TF | Typ | HF | F.Anteil |
|---|--------|---|----|--------------------|
| 2 | BTYP | Biotoptyp | | - gesetzl. Grundl. |
| 3 | Zusatz | Zusatz zum Biotoptypen | | |
| 4 | LRT | Lebensraumtyp | | |
| 1 | 1 | | Ja | 100 % |
| 2 | FGR | Nährstoffreicher Graben mit Stillgewässercharakter (2000) | | |
| 3 | gl | Wasserlinsen-Typ (gl) | | |

Räumliche Lage

| | | | |
|---------------------------|---|--|--|
| Lagebeschreibung | zw. Fersenweg und Nördl. Kirchwerder Sammelgraben | | |
| Nachbarnutzung/en | Grünland | | |
| Rechtswert (X) | 575714 | Hochwert (Y) | 5922516 |
| Bezirk | Bergedorf | Naturraum | Vier- und Marschlande (673.10) |
| Stadtteil (OT-Nr.) | Kirchwerder (607) | Gemarkung | Kirchwerder (607) |
| Digitaler Grünplan | <input type="checkbox"/> Hafengesamtgebiet | <input type="checkbox"/> Ramsargebiet | <input type="checkbox"/> EG-Vogelschutzgeb. |
| Ausgleichsflächen | <input checked="" type="checkbox"/> Biosphärenreservat | <input type="checkbox"/> Nationalpark | <input type="checkbox"/> |
| NSG / ND / LSG | | | |
| FFH-GEBIET | | | |
| Wasserschutzgebiet | | | |

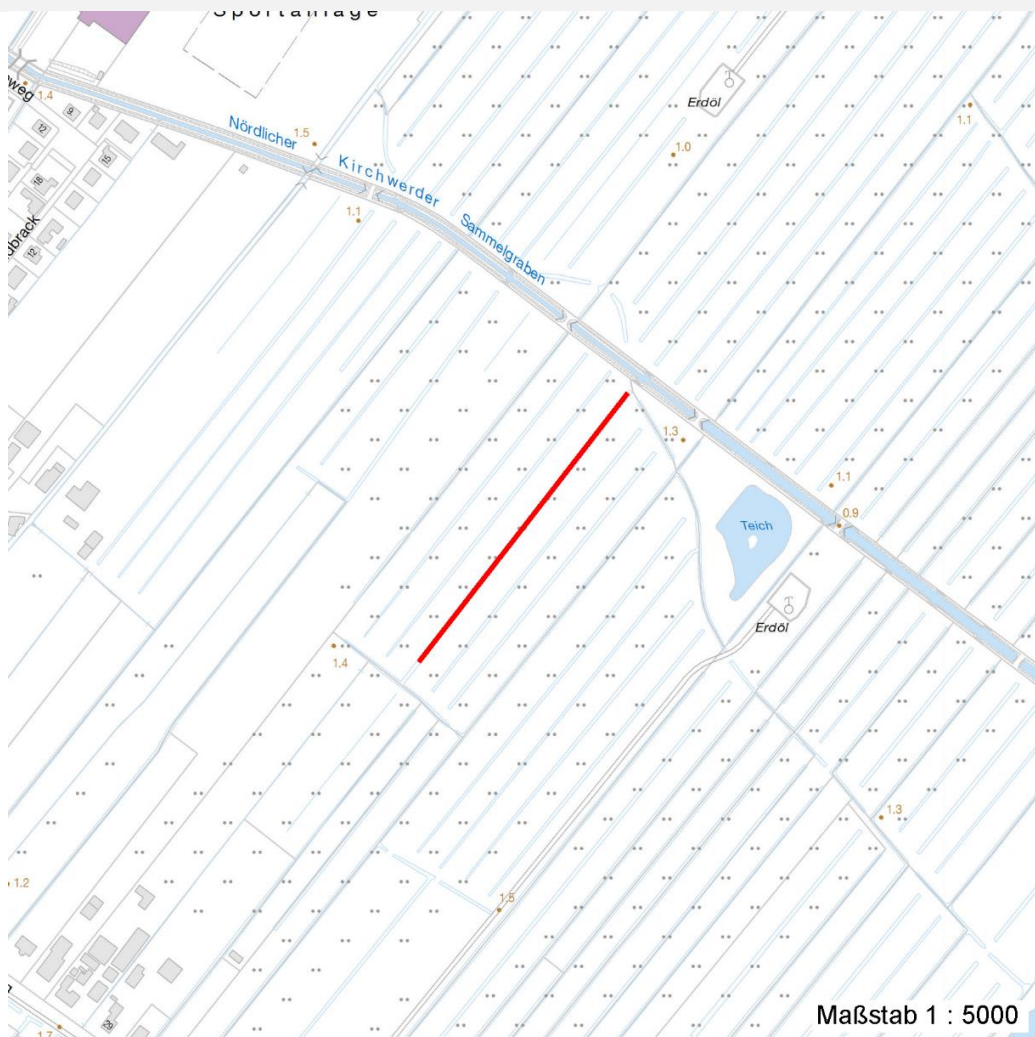
Erhebungsbogen

B

| | | | | |
|----------------------------|--------------------------|--------------|-------------------------|---|
| Projekt | Biotopkartierung Hamburg | | Interne Nr. | 78602 |
| | | | DK5 DK5-GK | 7422 7424 |
| | | | DK5 - Name | Fünfhausen |
| Handlungsbedarf | Nein | | Biotop-Nr. alt | 275 115 |
| Bearbeitung | BÜR | Kopie | Nein | Kartierung |
| Räumliche Abbildung | Linie | | | 14.08.2012 |
| Anzahl Abschnitte | 1 | | | Fläche / Länge [m²/m] |
| | | | | 230,953 |
| | | | | Breite (lineare Abb.) [m] |
| | | | | 2,5 |

Räumliche Lage

Karte



Weitere Erhebungsbögen

| Interne Nr. | Interne Nr. Zuordnung | DK5 | Biotop-Nr. | Kartierung | Zuordnung | DK5 (GK) | Biotop-Nr. (alt) |
|-------------|-----------------------|------|------------|------------|-----------|----------|------------------|
| 78602 | 51553 | 7422 | 34 | 12.10.2005 | < | 7424 | 68 |

Zuordnung: N = nachfolgende Kartierung, K = weitere Kartierungen (zeitlich vorher oder nachher)

Foto

| Interne Nr. | Index | Dateiname | Aufnahmerichtung |
|-------------|-------|-----------------------|------------------|
| 32142 | 0 | 7422_275_140812_1.JPG | |

Weitere Angaben

| Merkmal | Wert |
|------------------------|--|
| Auswertung | |
| Gefährdung / Einflüsse | Beseitigung der Gräben Entwässerung |

Erhebungsbogen

B

| | | | |
|----------------------------|--------------------------|---|------------------|
| Projekt | Biotopkartierung Hamburg | Interne Nr. | 78602 |
| | | DK5 DK5-GK | 7422 7424 |
| Handlungsbedarf | Nein | DK5 - Name | Fünfhausen |
| Bearbeitung | BÜR | Biotop-Nr. alt | 275 115 |
| Räumliche Abbildung | Linie | Kartierung | 14.08.2012 |
| Anzahl Abschnitte | 1 | Fläche / Länge [m²/m] | 230,953 |
| | | Breite (lineare Abb.) [m] | 2,5 |

Weitere Angaben

| Merkmal | Wert |
|--|--|
| Wertgesichtspunkte | Intensive Nutzung oder Pflege Bedeutung für den Biotopverbund Entwicklungspotenzial |
| zoologisch bedeutsame Strukturen Bedeutung für Tiergruppe | Kleingewässer, wasserführende Gräben Amphibien Tagfalter Mollusken Libellen |
| Maßnahmen | Extensive Nutzung / Pflege - 1.3 Erhaltung der Gräben - 4.22 Wasserstand anheben, Flächen vernässen - 4.13 |
| Größe | |
| Breite | 2.50 m |

Foto

Fotodatei 7422_275_140812_1.JPG

Bildbeschreibung
Aufnahmerichtung

Fotodatei

Bildbeschreibung
Aufnahmerichtung



Teilflächenbeschreibung

| | | | |
|-----------------------|---|---------------------------|-------|
| Teilflächentyp | | Teilflächen-Nr. | 1 |
| Biotoptyp | Nährstoffreicher Graben mit Stillgewässercharakter (2000) | Biotoptyp | FGR |
| - Zusatz | Wasserlinsen-Typ (gl) | - gesetzl. Grundl. | |
| FFH-LRT | | FFH-LRT | |
| Beschreibung | | Entw.potential LRT | |
| | | Hauptfläche | Ja |
| | | Flächenanteil | 100 % |
| | | FFH-Unters.Fläche | Nein |
| | | Saatgutfläche | Nein |

Erhebungsbogen

B

| | | | |
|----------------------------|--------------------------|----------------------------------|------------------|
| Projekt | Biotopkartierung Hamburg | Interne Nr. | 78602 |
| | | DK5 DK5-GK | 7422 7424 |
| Handlungsbedarf | Nein | DK5 - Name | Fünfhausen |
| Bearbeitung | BÜR | Biotop-Nr. alt | 275 115 |
| Räumliche Abbildung | Linie | Kartierung | 14.08.2012 |
| Anzahl Abschnitte | 1 | Fläche / Länge [m²/m] | 230,953 |
| | | Breite (lineare Abb.) [m] | 2,5 |

Weitere Angaben

| Merkmal | Wert |
|---------------------------------|---|
| Boden | |
| Feuchte | 10 - zeitweise wasserüberstaut |
| Reaktion | 7 - neutral |
| Stickstoffgehalt | 6 - mäßig stickstoffarm bis stickstoffreich |
| Gewässer | |
| Breite | 2.50 m |
| Standort, Relief | |
| Böschungsneigung | flach - 1:2 bis 1:3 |
| Belichtung | 7 - halbsonnig |
| Zusätze - Btyp | gf - Froschbiß-Flußampfer-Typ |
| Veg. - Zeigerwerte | |
| Anz. Wechselfeuchtezeiger | 4 |
| Anz. Überschwemmungsz. | 4 |
| Anz. Magerkeitszeiger (N < 4) | 3 |
| Anteil Magerkeitszeiger (N < 4) | 20 % |

Zeigerwerte der Pflanzenartenliste (Auswertung)

| | | | |
|--------------------|-------------------------------|---|-----|
| Standort | Belichtung | halbsonnig | 7,2 |
| Boden | Feuchte | zeitweise wasserüberstaut | 9,9 |
| | Stickstoff (N) | mäßig stickstoffarm bis stickstoffreich | 5,8 |
| | Reaktion | neutral | 6,6 |
| Vegetation | Mahdverträglichkeit | schnittempfindlich (nur Herbstschnitt vertragend) | 3,4 |
| Zeigerwerte | Futterwert | sehr geringwertiges Futter | 2,2 |
| | Wechselfeuchteanzeiger | | 3 |
| | Giftpflanzen | | 2 |
| | Überschw.anzeiger | | 5 |

Pflanzenartenliste

| Gruppe / Pflanzenart | MS | M | W | Vs | St | PA | Ph | Sz | VS | V | G | cf | § | Rote Liste | | | |
|--|----|---|---|----|----|----|----|----|----|---|---|----|---|------------|-----|----|---|
| | | | | | | | | | | | | | | HH | ND | SH | D |
| Tracheobionta (Gefäßpflanzen) | | | | | | | | | | | | | | | | | |
| Alisma plantago-aquatica (Gewöhnlicher Froschlöffel) | 7 | w | | - | - | | | | | | | | | | | | |
| Alnus glutinosa (Schwarz-Erle) | 7 | w | | - | - | | | | | | | | | | | | |
| Calamagrostis canescens (Sumpf-Reitgras) | 7 | h | | - | - | | | | | | | | | | | | |
| Carex acuta (Schlank-Segge) | 7 | h | | - | - | | | | | | | | | | V | | |
| Epilobium palustre (Sumpf-Weidenröschen) | 7 | w | | - | - | | | | | | X | | V | | V | | |
| Glyceria maxima (Wasser-Schwaden) | 7 | h | | - | - | | | | | | | | | | | | |
| Hydrocharis morsus-ranae (Froschbiß) | 7 | z | | - | - | | | | | | | | V | | V V | | |
| Iris pseudacorus (Gelbe Schwertlilie) | 7 | w | | - | - | | | | | | | | b | | | | |
| Lemna minor (Kleine Wasserlinse) | 7 | h | | - | - | | | | | | | | | | | | |
| Lemna trisulca (Dreifurchige Wasserlinse) | 7 | h | | - | - | | | | | | | | | V | | | |
| Lycopus europaeus (Gewöhnlicher Wolfstrapp) | 7 | w | | - | - | | | | | | | | | | | | |
| Lythrum salicaria (Blut-Weiderich) | 7 | z | | - | - | | | | | | | | | | | | |
| Phalaris arundinacea (Rohr-Glanzgras) | 7 | w | | - | - | | | | | | | | | | | | |
| Rosa canina (Hunds-Rose) | 7 | w | | - | - | | | | | | | | | | | | |

Erhebungsbogen

B

| | | | | | |
|----------------------------|--------------------------|--------------|---|-------------|------|
| Projekt | Biotopkartierung Hamburg | | Interne Nr. | 78602 | |
| | | | DK5 DK5-GK | 7422 | 7424 |
| Handlungsbedarf | Nein | | DK5 - Name | Fünfhausen | |
| Bearbeitung | BÜR | Kopie | Biotop-Nr. alt | 275 | 115 |
| Räumliche Abbildung | Linie | Nein | Kartierung | 14.08.2012 | |
| Anzahl Abschnitte | 1 | | Fläche / Länge [m²/m] | 230,953 | |
| | | | Breite (lineare Abb.) [m] | 2,5 | |

Pflanzenartenliste

| Gruppe / Pflanzenart | MS | M | W | Vs | St | PA | Ph | Sz | VS | V | G | cf | § | Rote Liste | | | | |
|---|----|---|---|----|----|----|----|----|----|---|---|----|-----------|------------|----------|----|---|--|
| | | | | | | | | | | | | | | HH | ND | SH | D | |
| Rumex hydrolapathum (Fluss-Ampfer) | 7 | w | | - | - | | | | | | | | | | | | | |
| Salix cinerea (Grau-Weide) | 7 | z | | - | - | | | | | | | | | | | | | |
| Sisymbrium officinale (Weg-Rauke) | 7 | w | | - | - | | | | | | | | | | | | | |
| Spirodela polyrhiza (Vielwurzlige Teichlinse) | 7 | w | | - | - | | | | | | | | | | | | | |
| Urtica dioica (Große Brennessel) | 7 | w | | - | - | | | | | | | | | | | | | |
| Anzahl Rote Liste Arten | | | | | | | | | | | | | 3 | 2 | 2 | | | |
| Anzahl Arten | | | | | | | | | | | | | 19 | | | | | |

MS: Mengensystem; M: Mengenangabe, W: Bewertung der Art (FFH-Monitoring), Vs: Vegetationsschicht, St: Status, PA: Autor Phänologie; Ph: Phänologie, Sz: Soziabilität, VS: Vitalitätssystem; V: Vitalität, G: Geschlecht, cf: unsichere Bestimmung, §: Schutz nach BNatSchG, HH: Rote Liste Hamburg, Nds: Rote Liste Niedersachsen, SH: Rote Liste Schleswig-Holstein, D: Rote Liste Deutschland