

# Erhebungsbogen

**B**

|                            |                          |   |                  |
|----------------------------|--------------------------|---|------------------|
| <b>Projekt</b>             | Biotopkartierung Hamburg | <b>Interne Nr.</b>                      | 78599            |
|                            |                          | <b>DK5   DK5-GK</b>                     | <b>7422</b> 7424 |
| <b>Handlungsbedarf</b>     | Nein                     | <b>DK5 - Name</b>                       | Fünfhausen       |
| <b>Bearbeitung</b>         | BÜR                      | <b>Biotop-Nr.   alt</b>                 | <b>273</b> 112   |
| <b>Räumliche Abbildung</b> | Linie                    | <b>Kartierung</b>                       | 17.08.2012       |
| <b>Anzahl Abschnitte</b>   | 2                        | <b>Fläche / Länge [m<sup>2</sup>/m]</b> | 483,778          |
|                            |                          | <b>Breite (lineare Abb.) [m]</b>        | 2,5              |

**Gesetzlicher Schutz**    **\_ kein gesetzl. Schutz kein gesetzlich geschütztes Biotop**    **Schutz nur teilweise**    **Nein**

**Gesamtbewertung**    6 Wertvoll

- Alter
- Belastungsgrad
- Ökolog. Funktion
- Seltenheit

## Bestandsbeschreibung

Wasserführende, mit Flatterbinse und Rohr-Glanzgras bestandene Gräben im mesophilem Grünland. Der Wasserkörper ist von Schwimmenden Laichkraut und Kleiner Wasserlinse bedeckt. Insgesamt nur mäßig artenreich.

## Vorkommen an Biotoptypen

| 1 | TF     | Typ   | HF | F.Anteil           |
|---|--------|---|----|--------------------|
| 2 | BTYP   | Biotoptyp   |    | - gesetzl. Grundl. |
| 3 | Zusatz | Zusatz zum Biotoptypen                                    |    |                    |
| 4 | LRT    | Lebensraumtyp   |    |                    |
| 1 | 1      |   | Ja | 100 %              |
| 2 | FGR    | Nährstoffreicher Graben mit Stillgewässercharakter (2000) |    |                    |
| 3 | gr     | Röhricht-Typ (gr)   |    |                    |

## Räumliche Lage

|                           |   |  |  |
|---------------------------|---|--|--|
| <b>Lagebeschreibung</b>   | zw. Nördl. Kirchwerder Sammelgraben u. Heinrich-Osterath-Str. |  |  |
| <b>Nachbarnutzung/en</b>  | extensives Grünland   |  |  |
| <b>Rechtswert (X)</b>     | 575773  | <b>Hochwert (Y)</b>                          | 5922805  |
| <b>Bezirk</b>             | Bergedorf   | <b>Naturraum</b>                             | Vier- und Marschlande (673.10)                     |
| <b>Stadtteil (OT-Nr.)</b> | Kirchwerder (607)   | <b>Gemarkung</b>                             | Kirchwerder (607)                                  |
| <b>Digitaler Grünplan</b> | <input type="checkbox"/> <b>Hafengesamtgebiet</b>             | <input type="checkbox"/> <b>Ramsargebiet</b> | <input type="checkbox"/> <b>EG-Vogelschutzgeb.</b> |
| <b>Ausgleichsflächen</b>  | <input type="checkbox"/> <b>Biosphärenreservat</b>            | <input type="checkbox"/> <b>Nationalpark</b> | <input type="checkbox"/>                           |
| <b>NSG / ND / LSG</b>     | NSG Kirchwerder Wiesen [ HH-605 / Anteil: 100% ]              |  |  |
| <b>FFH-GEBIET</b>         | Kirchwerder Wiesen [ DE 2526-304 / Anteil: 100% ]             |  |  |
| <b>Wasserschutzgebiet</b> |   |  |  |

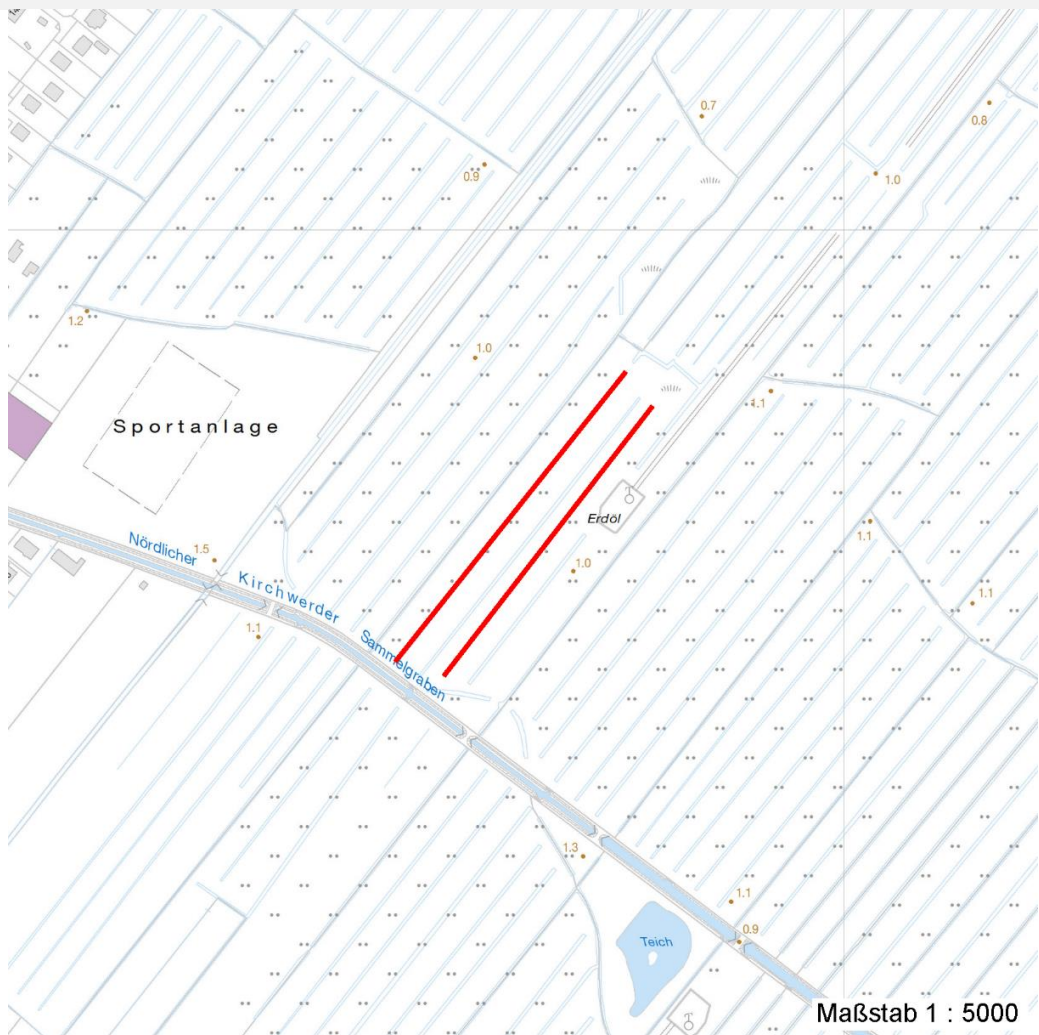
# Erhebungsbogen

**B**

|                            |                          |                   |   |                  |
|----------------------------|--------------------------|-------------------|---|------------------|
| <b>Projekt</b>             | Biotopkartierung Hamburg |                   | <b>Interne Nr.</b>                      | 78599            |
|                            |                          |                   | <b>DK5   DK5-GK</b>                     | <b>7422</b> 7424 |
|                            |                          |                   | <b>DK5 - Name</b>                       | Fünfhausen       |
| <b>Handlungsbedarf</b>     | Nein                     |                   | <b>Biotop-Nr.   alt</b>                 | <b>273</b> 112   |
| <b>Bearbeitung</b>         | BÜR                      | <b>Kopie</b> Nein | <b>Kartierung</b>                       | 17.08.2012       |
| <b>Räumliche Abbildung</b> | Linie                    |                   | <b>Fläche / Länge [m<sup>2</sup>/m]</b> | 483,778          |
| <b>Anzahl Abschnitte</b>   | 2                        |                   | <b>Breite (lineare Abb.) [m]</b>        | 2,5              |

## Räumliche Lage

### Karte



## Weitere Erhebungsbögen

| Interne Nr. | Interne Nr. Zuordnung | DK5  | Biotop-Nr. | Kartierung | Zuordnung | DK5 (GK) | Biotop-Nr. (alt) |
|-------------|-----------------------|------|------------|------------|-----------|----------|------------------|
| 78599       | 51721                 | 7422 | 264        | 06.09.2010 | >         | 7424     | 102              |
| 78599       | 51724                 | 7422 | 265        | 06.09.2010 | >         | 7424     | 103              |

Zuordnung: N = nachfolgende Kartierung, K = weitere Kartierungen (zeitlich vorher oder nachher)

## Foto

| Interne Nr. | Index | Dateiname             | Aufnahmerichtung |
|-------------|-------|-----------------------|------------------|
| 32118       | 0     | 7422_273_170812_1.JPG |                  |
| 54932       | 0     | 7422_273_170812_2.JPG |                  |

## Weitere Angaben

| Merkmal | Wert |
|---------|------|
|---------|------|

### Auswertung

16.04.2020

# Erhebungsbogen

**B**

|                            |                          |   |                  |
|----------------------------|--------------------------|---|------------------|
| <b>Projekt</b>             | Biotopkartierung Hamburg | <b>Interne Nr.</b>                      | 78599            |
|                            |                          | <b>DK5   DK5-GK</b>                     | <b>7422</b> 7424 |
| <b>Handlungsbedarf</b>     | Nein                     | <b>DK5 - Name</b>                       | Fünfhausen       |
| <b>Bearbeitung</b>         | BÜR                      | <b>Biotop-Nr.   alt</b>                 | <b>273</b> 112   |
| <b>Räumliche Abbildung</b> | Linie                    | <b>Kartierung</b>                       | 17.08.2012       |
| <b>Anzahl Abschnitte</b>   | 2                        | <b>Fläche / Länge [m<sup>2</sup>/m]</b> | 483,778          |
|                            |                          | <b>Breite (lineare Abb.) [m]</b>        | 2,5              |

## Weitere Angaben

| Merkmal                          | Wert   |
|----------------------------------|--|
| Gefährdung / Einflüsse           | Beseitigung der Gräben<br>Eutrophierung<br>Entwässerung                          |
| Wertgesichtspunkte               | Bedeutung für den Biotopverbund<br>Bestandteil der historischen Kulturlandschaft |
| zoologisch bedeutsame Strukturen | Kleingewässer, wasserführende Gräben   |
| Bedeutung für Tiergruppe         | Amphibien<br>Mollusken<br>Libellen   |
| Maßnahmen                        | Erhaltung der Gräben - 4.22<br>Wasserstand anheben, Flächen vernässen - 4.13     |
| <b>Größe</b>                     |  |
| Breite                           | 2.50 m   |

## Foto

|                         |                       |                         |                       |
|-------------------------|-----------------------|-------------------------|-----------------------|
| <b>Fotodatei</b>        | 7422_273_170812_1.JPG | <b>Fotodatei</b>        | 7422_273_170812_2.JPG |
| <b>Bildbeschreibung</b> |                       | <b>Bildbeschreibung</b> | k.A.                  |
| <b>Aufnahmerichtung</b> |                       | <b>Aufnahmerichtung</b> |                       |



## Teilflächenbeschreibung

|                       |   |                           |       |
|-----------------------|---|---------------------------|-------|
| <b>Teilflächentyp</b> | Nährstoffreicher Graben mit Stillgewässercharakter (2000) | <b>Teilflächen-Nr.</b>    | 1     |
| <b>Biototyp</b>       | Röhricht-Typ (gr)   | <b>Biototyp</b>           | FGR   |
| <b>- Zusatz</b>       |   | <b>- gesetzl. Grundl.</b> |       |
| <b>FFH-LRT</b>        |   | <b>FFH-LRT</b>            |       |
| <b>Beschreibung</b>   |   | <b>Entw.potential LRT</b> | Ja    |
|                       |   | <b>Hauptfläche</b>        | 100 % |
|                       |   | <b>Flächenanteil</b>      | Nein  |
|                       |   | <b>FFH-Unters.Fläche</b>  | Nein  |
|                       |   | <b>Saatgutfläche</b>      | Nein  |

# Erhebungsbogen

**B**

|                            |                          |   |                  |
|----------------------------|--------------------------|---|------------------|
| <b>Projekt</b>             | Biotopkartierung Hamburg | <b>Interne Nr.</b>                      | 78599            |
|                            |                          | <b>DK5   DK5-GK</b>                     | <b>7422</b> 7424 |
| <b>Handlungsbedarf</b>     | Nein                     | <b>DK5 - Name</b>                       | Fünfhausen       |
| <b>Bearbeitung</b>         | BÜR                      | <b>Biotop-Nr.   alt</b>                 | <b>273</b> 112   |
| <b>Räumliche Abbildung</b> | Linie                    | <b>Kartierung</b>                       | 17.08.2012       |
| <b>Anzahl Abschnitte</b>   | 2                        | <b>Fläche / Länge [m<sup>2</sup>/m]</b> | 483,778          |
|                            |                          | <b>Breite (lineare Abb.) [m]</b>        | 2,5              |

## Weitere Angaben

| Merkmal                         | Wert  |
|---------------------------------|---|
| <b>Boden</b>                    |   |
| Feuchte                         | 9 - sehr naß                                |
| Reaktion                        | 6 - schwach sauer                           |
| Stickstoffgehalt                | 6 - mäßig stickstoffarm bis stickstoffreich |
| <b>Gewässer</b>                 |   |
| Wasserführung                   | w - wechselnde Wasserstände                 |
| Strömung                        | k - keine Strömung                          |
| <b>Standort, Relief</b>         |   |
| Böschungsneigung                | flach - 1:2 bis 1:3                         |
| Belichtung                      | 7 - halbsonnig                              |
| Zusätze - Btyp                  | gj - Binsen-Typ                             |
| <b>Veg. - Zeigerwerte</b>       |   |
| Anz. Wechselfeuchtezeiger       | 5   |
| Anz. Überschwemmungsz.          | 1   |
| Anz. Magerkeitszeiger (N < 4)   | 6   |
| Anteil Magerkeitszeiger (N < 4) | 25 %  |

## Zeigerwerte der Pflanzenartenliste (Auswertung)

|                    |                               |   |     |
|--------------------|-------------------------------|---|-----|
| <b>Standort</b>    | <b>Belichtung</b>             | halbsonnig                                      | 7,3 |
| <b>Boden</b>       | <b>Feuchte</b>                | sehr naß  | 9,5 |
|                    | <b>Stickstoff (N)</b>         | mäßig stickstoffarm bis stickstoffreich         | 6,1 |
|                    | <b>Reaktion</b>               | schwach sauer                                   | 6,4 |
| <b>Vegetation</b>  | <b>Mahdverträglichkeit</b>    | schnittempfindlich bis mäßig schnittverträglich | 4,2 |
| <b>Zeigerwerte</b> | <b>Futterwert</b>             | sehr geringwertiges Futter                      | 2   |
|                    | <b>Wechselfeuchteanzeiger</b> |   | 5   |
|                    | <b>Giftpflanzen</b>           |   | 2   |
|                    | <b>Überschw.anzeiger</b>      |   | 1   |

## Pflanzenartenliste

| Gruppe / Pflanzenart                                 | MS | M | W | Vs | St | PA | Ph | Sz | VS | V | G | cf | § | Rote Liste |    |    |   |  |
|--|----|---|---|----|----|----|----|----|----|---|---|----|---|------------|----|----|---|--|
|  |    |   |   |    |    |    |    |    |    |   |   |    |   | HH         | ND | SH | D |  |
| <b>Tracheobionta (Gefäßpflanzen)</b>                 |    |   |   |    |    |    |    |    |    |   |   |    |   |            |    |    |   |  |
| Agrostis stolonifera (Ausläufer-Straußgras)          | 7  | w |   | -  | -  |    |    |    |    |   |   |    |   |            |    |    |   |  |
| Alisma plantago-aquatica (Gewöhnlicher Froschlöffel) | 7  | w |   | -  | -  |    |    |    |    |   |   |    |   |            |    |    |   |  |
| Carex acuta (Schlank-Segge)                          | 7  | z |   | -  | -  |    |    |    |    |   |   |    |   |            | V  |    |   |  |
| Epilobium palustre (Sumpf-Weidenröschen)             | 7  | w |   | -  | -  |    |    |    |    |   |   |    |   | V          | V  |    |   |  |
| Equisetum fluviatile (Teich-Schachtelhalm)           | 7  | w |   | -  | -  |    |    |    |    |   |   |    |   |            |    |    |   |  |
| Glyceria maxima (Wasser-Schwaden)                    | 7  | z |   | -  | -  |    |    |    |    |   |   |    |   |            |    |    |   |  |
| Juncus effusus (Flatter-Binse)                       | 7  | z |   | -  | -  |    |    |    |    |   |   |    |   |            |    |    |   |  |
| Lemna minor (Kleine Wasserlinse)                     | 7  | z |   | -  | -  |    |    |    |    |   |   |    |   |            |    |    |   |  |
| Lotus pedunculatus (Sumpf-Hornklee)                  | 7  | w |   | -  | -  |    |    |    |    |   |   |    |   |            | V  |    |   |  |
| Lysimachia vulgaris (Gewöhnlicher Gilbweiderich)     | 7  | w |   | -  | -  |    |    |    |    |   |   |    |   |            |    |    |   |  |
| Lythrum salicaria (Blut-Weiderich)                   | 7  | w |   | -  | -  |    |    |    |    |   |   |    |   |            |    |    |   |  |

# Erhebungsbogen

**B**

|                            |                          |   |                  |
|----------------------------|--------------------------|---|------------------|
| <b>Projekt</b>             | Biotopkartierung Hamburg | <b>Interne Nr.</b>                      | 78599            |
|                            |                          | <b>DK5   DK5-GK</b>                     | <b>7422</b> 7424 |
| <b>Handlungsbedarf</b>     | Nein                     | <b>DK5 - Name</b>                       | Fünfhausen       |
| <b>Bearbeitung</b>         | BÜR                      | <b>Biotop-Nr.   alt</b>                 | <b>273</b> 112   |
| <b>Räumliche Abbildung</b> | Linie                    | <b>Kartierung</b>                       | 17.08.2012       |
| <b>Anzahl Abschnitte</b>   | 2                        | <b>Fläche / Länge [m<sup>2</sup>/m]</b> | 483,778          |
|                            |                          | <b>Breite (lineare Abb.) [m]</b>        | 2,5              |

## Pflanzenartenliste

| Gruppe / Pflanzenart                              | MS | M | W | Vs | St | PA | Ph | Sz | VS | V | G | cf | § | Rote Liste |          |          |   |
|---|----|---|---|----|----|----|----|----|----|---|---|----|---|------------|----------|----------|---|
|   |    |   |   |    |    |    |    |    |    |   |   |    |   | HH         | ND       | SH       | D |
| Persicaria amphibia (Wasser-Knöterich)            | 7  | w |   | -  | -  |    |    |    |    |   |   |    |   |            |          |          |   |
| Phalaris arundinacea (Rohr-Glanzgras)             | 7  | z |   | -  | -  |    |    |    |    |   |   |    |   |            |          |          |   |
| Phragmites australis (Schilf)                     | 7  | z |   | -  | -  |    |    |    |    |   |   |    |   |            |          |          |   |
| Potamogeton natans (Schwimmendes Laichkraut)      | 7  | z |   | -  | -  |    |    |    |    |   |   |    |   |            |          |          |   |
| Rumex hydrolapathum (Fluss-Ampfer)                | 7  | z |   | -  | -  |    |    |    |    |   |   |    |   |            |          |          |   |
| Sagittaria sagittifolia (Gewöhnliches Pfeilkraut) | 7  | w |   | -  | -  |    |    |    |    |   |   |    |   |            |          |          |   |
| Salix cinerea (Grau-Weide)                        | 7  | w |   | -  | -  |    |    |    |    |   |   |    |   |            |          |          |   |
| Typha latifolia (Breitblättriger Rohrkolben)      | 7  | z |   | -  | -  |    |    |    |    |   |   |    |   |            |          |          |   |
| <b>Anzahl Rote Liste Arten</b>                    |    |   |   |    |    |    |    |    |    |   |   |    |   | <b>1</b>   | <b>2</b> | <b>1</b> |   |
| <b>Anzahl Arten</b>                               |    |   |   |    |    |    |    |    |    |   |   |    |   | <b>19</b>  |          |          |   |

MS: Mengensystem; M: Mengenangabe, W: Bewertung der Art (FFH-Monitoring), Vs: Vegetationsschicht, St: Status, PA: Autor Phänologie; Ph: Phänologie, Sz: Soziabilität, VS: Vitalitätssystem; V: Vitalität, G: Geschlecht, cf: unsichere Bestimmung, §: Schutz nach BNatSchG, HH: Rote Liste Hamburg, Nds: Rote Liste Niedersachsen, SH: Rote Liste Schleswig-Holstein, D: Rote Liste Deutschland