

Erhebungsbogen

B

Projekt	Biotopkartierung Hamburg	Interne Nr.	78597
		DK5 DK5-GK	7422 7424
Handlungsbedarf	Nein	DK5 - Name	Fünfhausen
Bearbeitung	BÜR	Biotop-Nr. alt	271 110
Räumliche Abbildung	Linie	Kartierung	17.08.2012
Anzahl Abschnitte	1	Fläche / Länge [m²/m]	230,102
		Breite (lineare Abb.) [m]	2,5

Gesetzlicher Schutz **_ kein gesetzl. Schutz kein gesetzlich geschütztes Biotop** **Schutz nur teilweise** **Nein**

Gesamtbewertung 6 Wertvoll

- Alter
- Belastungsgrad
- Ökolog. Funktion
- Seltenheit

Bestandsbeschreibung

Wasserführender, nährstoffreicher Graben zwischen extensivem Mähgrünland und Weidegrünland. Die Wasseroberfläche ist dicht mit Froschbiss bedeckt. Am beweideten, östlichen Ufer dominiert die Flatterbinse. Stellenweise wird das Gewässer von Schwarz-Erlen am Ufer beschattet.

Vorkommen an Biotoptypen

1	TF	Typ	HF	F.Anteil
2	BTYP	Biotoptyp		- gesetzl. Grundl.
3	Zusatz	Zusatz zum Biotoptypen		
4	LRT	Lebensraumtyp		
1	1		Ja	100 %
2	FGR	Nährstoffreicher Graben mit Stillgewässercharakter (2000)		
3	gf	Froschbiß-Flußampfer-Typ (gf)		

Räumliche Lage

Lagebeschreibung	zw. Nördl. Kirchwerder Sammelgraben u. Heinrich-Osterath-Str.		
Nachbarnutzung/en	extens. Grünland u. Weide		
Rechtswert (X)	575823	Hochwert (Y)	5922752
Bezirk	Bergedorf	Naturraum	Vier- und Marschlande (673.10)
Stadtteil (OT-Nr.)	Kirchwerder (607)	Gemarkung	Kirchwerder (607)
Digitaler Grünplan	<input type="checkbox"/> Hafengesamtgebiet	<input type="checkbox"/> Ramsargebiet	<input type="checkbox"/> EG-Vogelschutzgeb.
Ausgleichsflächen	<input type="checkbox"/> Biosphärenreservat	<input type="checkbox"/> Nationalpark	<input type="checkbox"/>
NSG / ND / LSG	NSG Kirchwerder Wiesen [HH-605 / Anteil: 100%]		
FFH-GEBIET	Kirchwerder Wiesen [DE 2526-304 / Anteil: 100%]		
Wasserschutzgebiet			

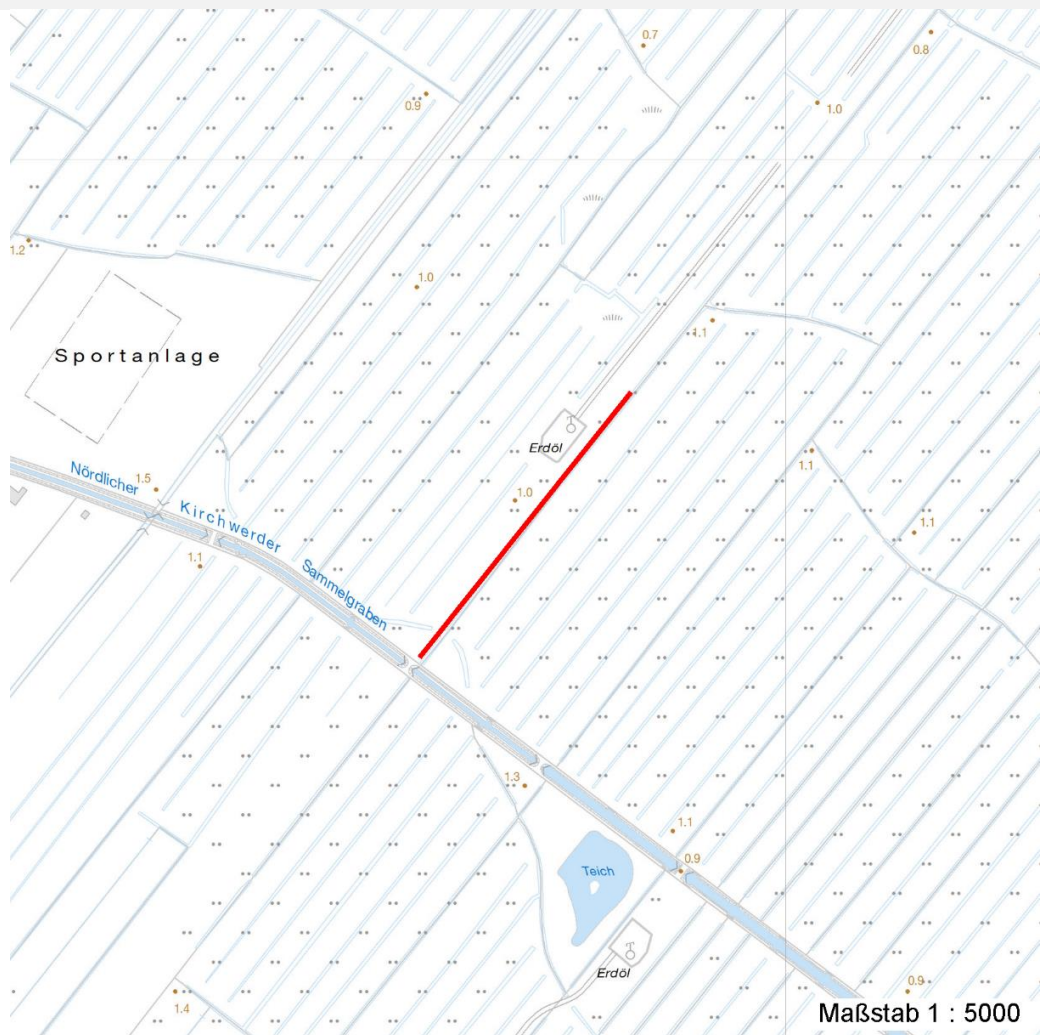
Erhebungsbogen

B

Projekt	Biotopkartierung Hamburg	Interne Nr.	78597	
		DK5 DK5-GK	7422	7424
Handlungsbedarf	Nein	DK5 - Name	Fünfhausen	
Bearbeitung	BÜR	Biotop-Nr. alt	271	110
Räumliche Abbildung	Linie	Kartierung	17.08.2012	
Anzahl Abschnitte	1	Fläche / Länge [m²/m]	230,102	
		Breite (lineare Abb.) [m]	2,5	

Räumliche Lage

Karte



Weitere Erhebungsbögen

Interne Nr.	Interne Nr. Zuordnung	DK5	Biotop-Nr.	Kartierung	Zuordnung	DK5 (GK)	Biotop-Nr. (alt)
78597	51528	7422	30	27.09.2005	<	7424	62

Zuordnung: N = nachfolgende Kartierung, K = weitere Kartierungen (zeitlich vorher oder nachher)

Weitere Angaben

Merkmal	Wert
Auswertung	
Gefährdung / Einflüsse	Entwässerung
Wertgesichtspunkte	Bedeutung für den Biotopverbund
	Vorkommen seltener Pflanzen
zoologisch bedeutsame Strukturen	Kleingewässer, wasserführende Gräben
	Ufergehölze
Bedeutung für Tiergruppe	Amphibien

Erhebungsbogen

B

Projekt	Biotopkartierung Hamburg	Interne Nr.	78597
		DK5 DK5-GK	7422 7424
Handlungsbedarf	Nein	DK5 - Name	Fünfhausen
Bearbeitung	BÜR	Biotop-Nr. alt	271 110
Räumliche Abbildung	Linie	Kartierung	17.08.2012
Anzahl Abschnitte	1	Fläche / Länge [m²/m]	230,102
		Breite (lineare Abb.) [m]	2,5

Weitere Angaben

Merkmal	Wert
Maßnahmen	Libellen Heckenbrütende Vögel Mollusken Wasserstand anheben, Flächen vernässen - 4.13 Erhaltung der Gräben - 4.22 keine oder nur extensive Düngung - 4.9
Größe	
Breite	2.50 m

Teilflächenbeschreibung

Teilflächentyp		Teilflächen-Nr.	1
Biotoptyp	Nährstoffreicher Graben mit Stillgewässercharakter (2000)	Biotoptyp	FGR
- Zusatz	Froschbiß-Flußampfer-Typ (gf)	- gesetzl. Grundl.	
FFH-LRT		FFH-LRT	
Beschreibung		Entw.potential LRT	
		Hauptfläche	Ja
		Flächenanteil	100 %
		FFH-Unters.Fläche	Nein
		Saatgutfläche	Nein

Weitere Angaben

Merkmal	Wert
Boden	
Feuchte	10 - zeitweise wasserüberstaut
Reaktion	7 - neutral
Stickstoffgehalt	6 - mäßig stickstoffarm bis stickstoffreich
Standort, Relief	
Belichtung	8 - sonnig
Veg. - Zeigerwerte	
Anz. Wechselfeuchtezeiger	2
Anz. Überschwemmungsz.	4
Anz. Magerkeitszeiger (N < 4)	4
Anteil Magerkeitszeiger (N < 4)	38 %

Erhebungsbogen

B

Projekt	Biotopkartierung Hamburg		Interne Nr.	78597
			DK5 DK5-GK	7422 7424
Handlungsbedarf	Nein		DK5 - Name	Fünfhausen
Bearbeitung	BÜR	Kopie	Biotop-Nr. alt	271 110
Räumliche Abbildung	Linie	Nein	Kartierung	17.08.2012
Anzahl Abschnitte	1		Fläche / Länge [m²/m]	230,102
			Breite (lineare Abb.) [m]	2,5

Zeigerwerte der Pflanzenartenliste (Auswertung)

Standort	Belichtung	halbsonnig	7,5
Boden	Feuchte	zeitweise wasserüberstaut	9,6
	Stickstoff (N)	mäßig stickstoffarm bis stickstoffreich	6
	Reaktion	neutral	6,6
Vegetation	Mahdverträglichkeit	schnittempfindlich bis mäßig schnittverträglich	4
Zeigerwerte	Futterwert	sehr geringwertiges Futter	2,2
	Wechselfeuchteanzeiger		2
	Giftpflanzen		2
	Überschw.anzeiger		5

Pflanzenartenliste

Gruppe / Pflanzenart	MS	M	W	Vs	St	PA	Ph	Sz	VS	V	G	cf	§	Rote Liste				
														HH	ND	SH	D	
Tracheobionta (Gefäßpflanzen)																		
Alisma plantago-aquatica (Gewöhnlicher Froschlöffel)	7	w		-	-													
Alnus glutinosa (Schwarz-Erle)	7	w		-	-													
Carex acuta (Schlank-Segge)	7	h		-	-										V			
Glyceria maxima (Wasser-Schwaden)	7	h		-	-													
Hydrocharis morsus-ranae (Froschbiß)	7	h		-	-								V		V			
Iris pseudacorus (Gelbe Schwertlilie)	7	w		-	-								b					
Juncus effusus (Flutter-Binse)	7	z		-	-													
Lemna minor (Kleine Wasserlinse)	7	w		-	-													
Lycopus europaeus (Gewöhnlicher Wolfstrapp)	7	w		-	-													
Lythrum salicaria (Blut-Weiderich)	7	w		-	-													
Peucedanum palustre (Sumpf-Haarstrang)	7	z		-	-									3	V			
Phragmites australis (Schilf)	7	z		-	-													
Rumex hydrolapathum (Fluss-Ampfer)	7	w		-	-													
Sagittaria sagittifolia (Gewöhnliches Pfeilkraut)	7	w		-	-													
Salix cinerea (Grau-Weide)	7	z		-	-													
Sparganium erectum (Ästiger Igelkolben)	7	w		-	-													
Typha latifolia (Breitblättriger Rohrkolben)	7	w		-	-													
Vicia sepium (Zaun-Wicke)	7	w		-	-													
														Anzahl Rote Liste Arten	2	3	1	
														Anzahl Arten	18			

MS: Mengensystem; M: Mengenangabe, W: Bewertung der Art (FFH-Monitoring), Vs: Vegetationsschicht, St: Status, PA: Autor Phänologie; Ph: Phänologie, Sz: Soziabilität, VS: Vitalitätssystem; V: Vitalität, G: Geschlecht, cf: unsichere Bestimmung, §: Schutz nach BNatSchG, HH: Rote Liste Hamburg, Nds: Rote Liste Niedersachsen, SH: Rote Liste Schleswig-Holstein, D: Rote Liste Deutschland