

# Erhebungsbogen

**B**

<b>Projekt</b>	Grabenkartierung NSG Kirchwerder	<b>Interne Nr.</b>	51717
		<b>DK5   DK5-GK</b>	<b>7422</b> 7424
<b>Handlungsbedarf</b>	Nein	<b>DK5 - Name</b>	Fünfhausen
<b>Bearbeitung</b>	RIN	<b>Biotop-Nr.   alt</b>	<b>268</b> 106
<b>Räumliche Abbildung</b>	Linie	<b>Kartierung</b>	02.09.2011
<b>Anzahl Abschnitte</b>	1	<b>Fläche / Länge [m<sup>2</sup>/m]</b>	278,001
		<b>Breite (lineare Abb.) [m]</b>	5

**Gesetzlicher Schutz**    **\_ kein gesetzl. Schutz kein gesetzlich geschütztes Biotop**    **Schutz nur teilweise**    **Nein**

**Gesamtbewertung**    5    Noch wertvoll, gut entwicklungsfähig

- Alter
- Belastungsgrad
- Ökolog. Funktion
- Seltenheit

## Bestandsbeschreibung

Breiter, überwiegend von Seggen zugewachsener, artenreicher Beetgraben auf einer Rinderweide. Der Bewuchs ist stellenweise zertreten und befressen.

## Vorkommen an Biotoptypen

1	TF	Typ	HF	F.Anteil
2	BTYP	Biotoptyp		- gesetzl. Grundl.
3	Zusatz	Zusatz zum Biotoptypen		
4	LRT	Lebensraumtyp		
1	1		Ja	100 %
2	FGV	Stark verlandeter, austrocknender Graben (2000)		

## Räumliche Lage

<b>Lagebeschreibung</b>	im NSG nördlich des Fersenwegs		
<b>Nachbarnutzung/en</b>	Rinderweide		
<b>Rechtswert (X)</b>	575745	<b>Hochwert (Y)</b>	5922393
<b>Bezirk</b>	Bergedorf	<b>Naturraum</b>	Vier- und Marschlande (673.10)
<b>Stadtteil (OT-Nr.)</b>	Kirchwerder (607)	<b>Gemarkung</b>	Kirchwerder (607)
<b>Digitaler Grünplan</b>	<input type="checkbox"/> <b>Hafengesamtgebiet</b>	<input type="checkbox"/> <b>Ramsargebiet</b>	<input type="checkbox"/> <b>EG-Vogelschutzgeb.</b>
<b>Ausgleichsflächen</b>	<input type="checkbox"/> <b>Biosphärenreservat</b>	<input type="checkbox"/> <b>Nationalpark</b>	<input type="checkbox"/>
<b>NSG / ND / LSG</b>	NSG Kirchwerder Wiesen [ HH-605 / Anteil: 100% ]		
<b>FFH-GEBIET</b>	Kirchwerder Wiesen [ DE 2526-304 / Anteil: 100% ]		
<b>Wasserschutzgebiet</b>			

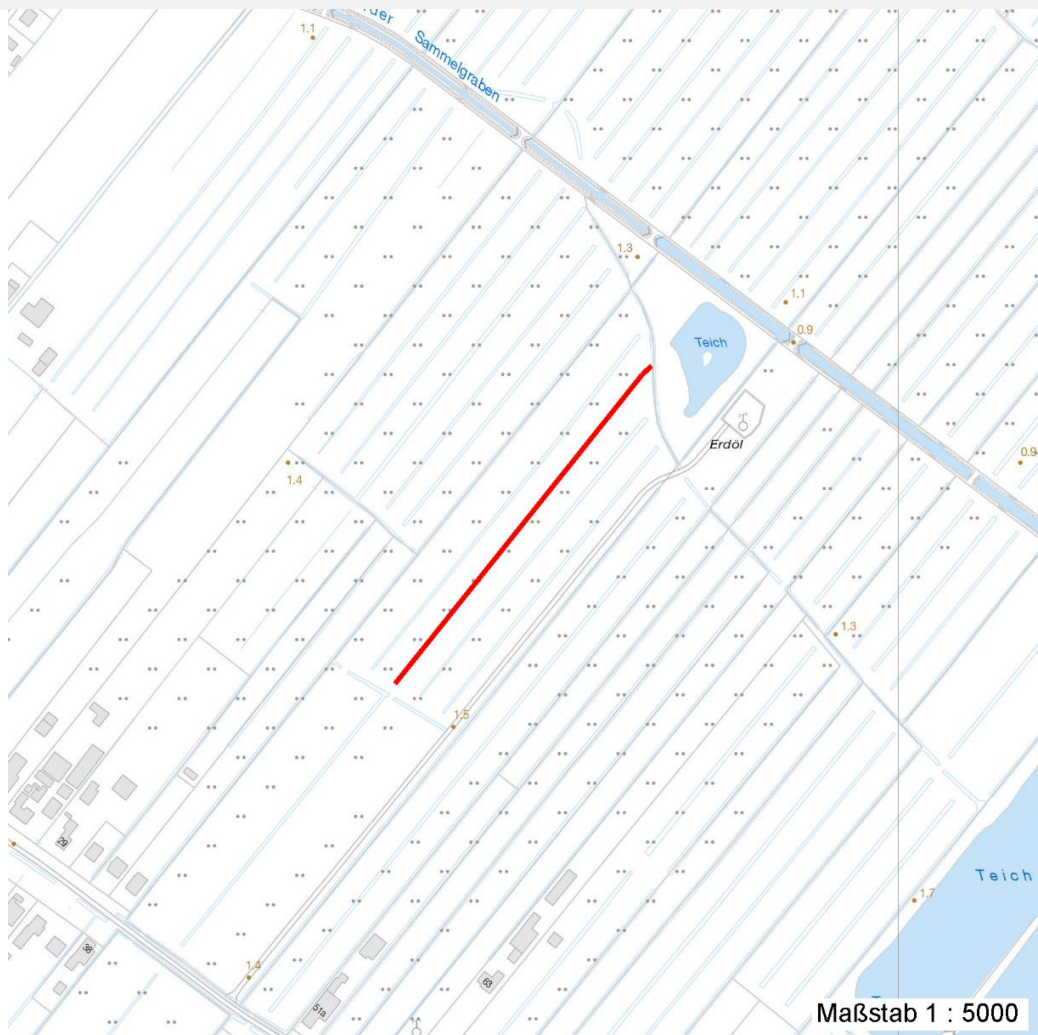
# Erhebungsbogen

**B**

<b>Projekt</b>	Grabenkartierung NSG Kirchwerder		<b>Interne Nr.</b>	51717
			<b>DK5   DK5-GK</b>	7422      7424
			<b>DK5 - Name</b>	Fünfhausen
<b>Handlungsbedarf</b>	Nein		<b>Biotop-Nr.   alt</b>	268      106
<b>Bearbeitung</b>	RIN	<b>Kopie</b> Nein	<b>Kartierung</b>	02.09.2011
<b>Räumliche Abbildung</b>	Linie		<b>Fläche / Länge [m<sup>2</sup>/m]</b>	278,001
<b>Anzahl Abschnitte</b>	1		<b>Breite (lineare Abb.) [m]</b>	5

## Räumliche Lage

Karte



## Weitere Erhebungsbögen

Interne Nr.	Interne Nr. Zuordnung	DK5	Biotop-Nr.	Kartierung	Zuordnung	DK5 (GK)	Biotop-Nr. (alt)
51717	78594	7422	268	10.08.2012	K	7424	106
51717	78612	7422	282	10.08.2012	N	7424	125

Zuordnung: N = nachfolgende Kartierung, K = weitere Kartierungen (zeitlich vorher oder nachher)

## Weitere Angaben

Merkmal	Wert
<b>Auswertung</b>	
Gefährdung / Einflüsse	Verlandung
Wertgesichtspunkte	Bestandteil der historischen Kulturlandschaft
Maßnahmen	Entkräuten - 2.14

# Erhebungsbogen

**B**

<b>Projekt</b>	Grabenkartierung NSG Kirchwerder	<b>Interne Nr.</b>	51717
		<b>DK5   DK5-GK</b>	<b>7422</b> 7424
<b>Handlungsbedarf</b>	Nein	<b>DK5 - Name</b>	Fünfhausen
<b>Bearbeitung</b>	RIN	<b>Biotop-Nr.   alt</b>	<b>268</b> 106
<b>Räumliche Abbildung</b>	Linie	<b>Kartierung</b>	02.09.2011
<b>Anzahl Abschnitte</b>	1	<b>Fläche / Länge [m<sup>2</sup>/m]</b>	278,001
		<b>Breite (lineare Abb.) [m]</b>	5

## Teilflächenbeschreibung

<b>Teilflächentyp</b>		<b>Teilflächen-Nr.</b>	1
<b>Biotoptyp</b>	Stark verlandeter, austrocknender Graben (2000)	<b>Biotoptyp</b>	FGV
<b>- Zusatz</b>		<b>- gesetzl. Grundl.</b>	
<b>FFH-LRT</b>		<b>FFH-LRT</b>	
<b>Beschreibung</b>		<b>Entw.potential LRT</b>	
		<b>Hauptfläche</b>	Ja
		<b>Flächenanteil</b>	100 %
		<b>FFH-Unters.Fläche</b>	Nein
		<b>Saatgutfläche</b>	Nein

## Zeigerwerte der Pflanzenartenliste (Auswertung)

<b>Standort</b>	<b>Belichtung</b>	halbsonnig	7,4
<b>Boden</b>	<b>Feuchte</b>	sehr naß	9,1
	<b>Stickstoff (N)</b>	mäßig stickstoffarm	4,9
	<b>Reaktion</b>	mäßig sauer	5,3
<b>Vegetation</b>	<b>Mahdverträglichkeit</b>	schnittempfindlich bis mäßig schnittverträglich	3,8
<b>Zeigerwerte</b>	<b>Futterwert</b>	fast wertloses Futter	0,9
	<b>Wechselfeuchteanzeiger</b>		5
	<b>Giftpflanzen</b>		6
	<b>Überschw.anzeiger</b>		9

## Pflanzenartenliste

Gruppe / Pflanzenart	MS	M	W	Vs	St	PA	Ph	Sz	VS	V	G	cf	§	Rote Liste			
														HH	ND	SH	D
<b>Tracheobionta (Gefäßpflanzen)</b>																	
Alnus glutinosa (Schwarz-Erle)	7	w		-	-												
Bidens cernua (Nickender Zweizahn)	7	w		-	-												
Callitriche palustris (Sumpf-Wasserstern)	7	w		-	-								D		3		
Cardamine pratensis (Wiesen-Schaumkraut)	7	w		-	-										V		
Carex acuta (Schlank-Segge)	7	h		-	-										V		
Carex pseudocyperus (Scheinzyper-Segge)	7	w		-	-												
Cirsium palustre (Sumpf-Kratzdistel)	7	w		-	-												
Comarum palustre (Sumpf-Blutauge)	7	z		-	-								V		3		
Equisetum fluviatile (Teich-Schachtelhalm)	7	h		-	-												
Filipendula ulmaria (Mädesüß)	7	w		-	-												
Galium palustre (Sumpf-Labkraut)	7	w		-	-												
Glyceria maxima (Wasser-Schwaden)	7	z		-	-												
Hottonia palustris (Wasserfeder)	7	z		-	-								b	V	V V		
Hydrocharis morsus-ranae (Froschbiß)	7	w		-	-									V	V V		
Iris pseudacorus (Gelbe Schwertlilie)	7	w		-	-								b				
Juncus effusus (Flutter-Binse)	7	h		-	-												
Lemna minor (Kleine Wasserlinse)	7	z		-	-												
Lotus pedunculatus (Sumpf-Hornklee)	7	z		-	-										V		
Lychnis flos-cuculi (Kuckucks-Lichtnelke)	7	w		-	-										3		
Lycopus europaeus (Gewöhnlicher Wolfstrapp)	7	z		-	-												
Lythrum salicaria (Blut-Weiderich)	7	w		-	-												

# Erhebungsbogen

**B**

<b>Projekt</b>	Grabenkartierung NSG Kirchwerder	<b>Interne Nr.</b>	51717
		<b>DK5   DK5-GK</b>	<b>7422</b> 7424
<b>Handlungsbedarf</b>	Nein	<b>DK5 - Name</b>	Fünfhausen
<b>Bearbeitung</b>	RIN	<b>Biotop-Nr.   alt</b>	<b>268</b> 106
<b>Räumliche Abbildung</b>	Linie	<b>Kartierung</b>	02.09.2011
<b>Anzahl Abschnitte</b>	1	<b>Fläche / Länge [m<sup>2</sup>/m]</b>	278,001
		<b>Breite (lineare Abb.) [m]</b>	5

## Pflanzenartenliste

Gruppe / Pflanzenart	MS	M	W	Vs	St	PA	Ph	Sz	VS	V	G	cf	§	Rote Liste				
														HH	ND	SH	D	
Myosotis scorpioides (Sumpf-Vergissmeinnicht)	7	w		-	-												V	
Nuphar lutea (Gelbe Teichrose)	7	w		-	-									b				
Oenanthe fistulosa (Röhriger Wasserfenchel)	7	w		-	-										2	3	2	3
Ranunculus flammula (Brennender Hahnenfuß)	7	w		-	-												V	
Rumex hydrolapathum (Fluss-Ampfer)	7	z		-	-													
Salix cinerea (Grau-Weide)	7	w		-	-													
Sium latifolium (Breitblättriger Merk)	7	w		-	-										3			
Sparganium erectum (Ästiger Igelkolben)	7	w		-	-													
<b>Anzahl Rote Liste Arten</b>														<b>6</b>	<b>1</b>	<b>11</b>	<b>3</b>	
<b>Anzahl Arten</b>														<b>29</b>				

MS: Mengensystem; M: Mengenangabe, W: Bewertung der Art (FFH-Monitoring), Vs: Vegetationsschicht, St: Status, PA: Autor Phänologie; Ph: Phänologie, Sz: Soziabilität, VS: Vitalitätssystem; V: Vitalität, G: Geschlecht, cf: unsichere Bestimmung, §: Schutz nach BNatSchG, HH: Rote Liste Hamburg, Nds: Rote Liste Niedersachsen, SH: Rote Liste Schleswig-Holstein, D: Rote Liste Deutschland