

Erhebungsbogen

B

Projekt	Grabenkartierung NSG Kirchwerder		Interne Nr.	51724
			DK5 DK5-GK	7422 7424
Handlungsbedarf	Nein		DK5 - Name	Fünfhausen
Bearbeitung	RIN	Kopie Nein	Biotop-Nr. alt	265 103
Räumliche Abbildung	Linie		Kartierung	06.09.2010
Anzahl Abschnitte	1		Fläche / Länge [m²/m]	231,582
			Breite (lineare Abb.) [m]	2,5

Gesetzlicher Schutz **_ kein gesetzl. Schutz kein gesetzlich geschütztes Biotop** **Schutz nur teilweise** **Nein**

Gesamtbewertung 6 Wertvoll

- Alter
- Belastungsgrad
- Ökolog. Funktion
- Seltenheit

Bestandsbeschreibung

Von Seggen, Wasserschwaden und Binsen überwachsener Graben mit etwas Grauweidengebüsch.

Vorkommen an Biotoptypen

1	TF	Typ	HF	F.Anteil
2	BTYP	Biotoptyp		- gesetzl. Grundl.
3	Zusatz	Zusatz zum Biotoptypen		
4	LRT	Lebensraumtyp		
1	1		Ja	100 %
2	FGV	Stark verlandeter, austrocknender Graben (2000)		

Räumliche Lage

Lagebeschreibung	im NSG nördlich des Nördlichen Kirchwerder Sammelgrabens		
Nachbarnutzung/en	Grünland		
Rechtswert (X)	575799	Hochwert (Y)	5922789
Bezirk	Bergedorf	Naturraum	Vier- und Marschlande (673.10)
Stadtteil (OT-Nr.)	Kirchwerder (607)	Gemarkung	Kirchwerder (607)
Digitaler Grünplan	<input type="checkbox"/> Hafengesamtgebiet	<input type="checkbox"/> Ramsargebiet	<input type="checkbox"/> EG-Vogelschutzgeb.
Ausgleichsflächen	<input type="checkbox"/> Biosphärenreservat	<input type="checkbox"/> Nationalpark	<input type="checkbox"/>
NSG / ND / LSG	NSG Kirchwerder Wiesen [HH-605 / Anteil: 100%]		
FFH-GEBIET	Kirchwerder Wiesen [DE 2526-304 / Anteil: 100%]		
Wasserschutzgebiet			

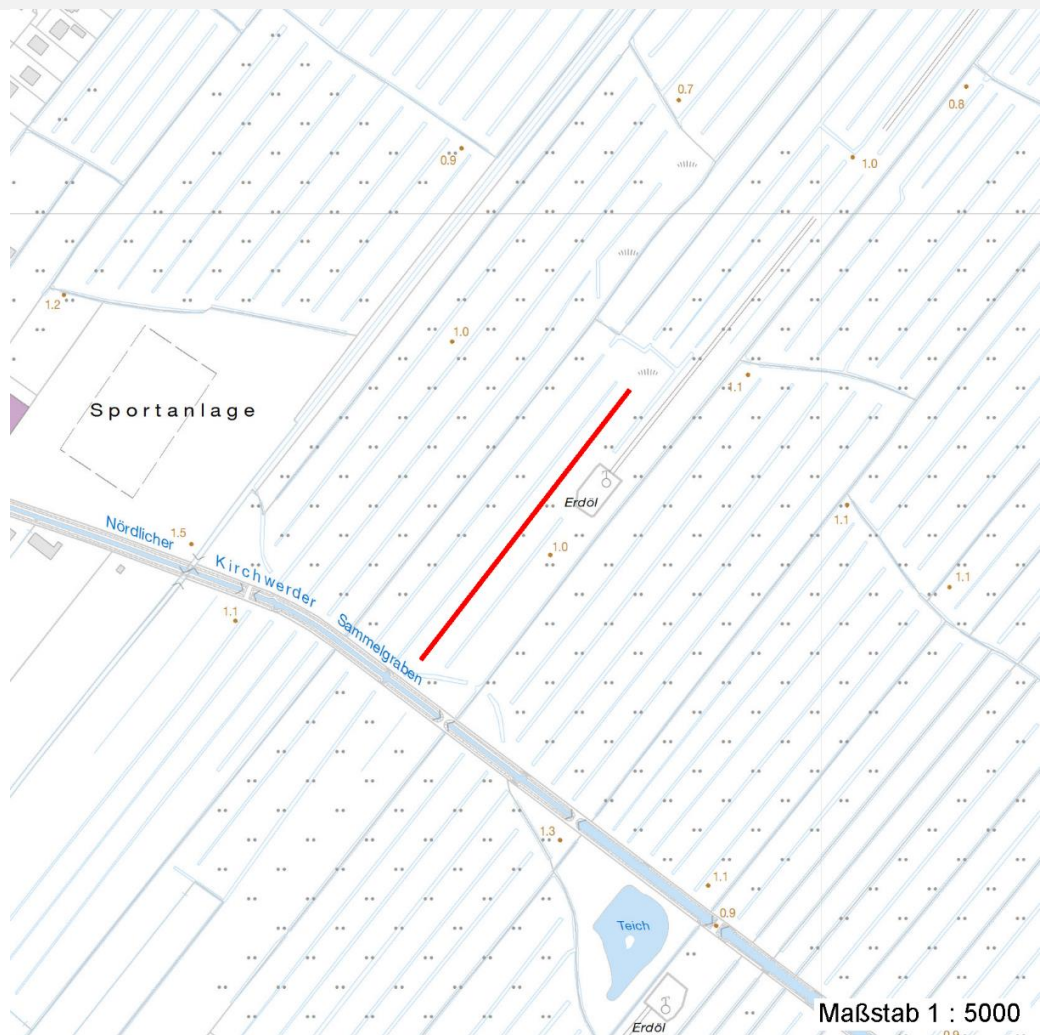
Erhebungsbogen

B

Projekt	Grabenkartierung NSG Kirchwerder	Interne Nr.	51724
		DK5 DK5-GK	7422 7424
		DK5 - Name	Fünfhausen
Handlungsbedarf	Nein	Biotop-Nr. alt	265 103
Bearbeitung	RIN	Kartierung	06.09.2010
Räumliche Abbildung	Linie	Fläche / Länge [m²/m]	231,582
Anzahl Abschnitte	1	Breite (lineare Abb.) [m]	2,5

Räumliche Lage

Karte



Weitere Erhebungsbögen

Interne Nr.	Interne Nr. Zuordnung	DK5	Biotop-Nr.	Kartierung	Zuordnung	DK5 (GK)	Biotop-Nr. (alt)
51724	78599	7422	273	17.08.2012	N	7424	112

Zuordnung: N = nachfolgende Kartierung, K = weitere Kartierungen (zeitlich vorher oder nachher)

Weitere Angaben

Merkmal	Wert
Auswertung	
Gefährdung / Einflüsse	Verlandung
Wertgesichtspunkte	Bestandteil der historischen Kulturlandschaft
Maßnahmen	Entkräuten - 2.14

Erhebungsbogen

B

Projekt	Grabenkartierung NSG Kirchwerder	Interne Nr.	51724
		DK5 DK5-GK	7422 7424
Handlungsbedarf	Nein	DK5 - Name	Fünfhausen
Bearbeitung	RIN	Biotop-Nr. alt	265 103
Räumliche Abbildung	Linie	Kartierung	06.09.2010
Anzahl Abschnitte	1	Fläche / Länge [m²/m]	231,582
		Breite (lineare Abb.) [m]	2,5

Teilflächenbeschreibung

Teilflächentyp		Teilflächen-Nr.	1
Biotoptyp	Stark verlandeter, austrocknender Graben (2000)	Biotoptyp	FGV
- Zusatz		- gesetzl. Grundl.	
FFH-LRT		FFH-LRT	
Beschreibung		Entw.potential LRT	
		Hauptfläche	Ja
		Flächenanteil	100 %
		FFH-Unters.Fläche	Nein
		Saatgutfläche	Nein

Zeigerwerte der Pflanzenartenliste (Auswertung)

Standort	Belichtung	halbsonnig	7,5
Boden	Feuchte	sehr naß	8,9
	Stickstoff (N)	mäßig stickstoffarm bis stickstoffreich	5,8
	Reaktion	schwach sauer	6
Vegetation	Mahdverträglichkeit	schnittempfindlich bis mäßig schnittverträglich	3,9
Zeigerwerte	Futterwert	sehr geringwertiges Futter	1,6
	Wechselfeuchteanzeiger		6
	Giftpflanzen		5
	Überschw.anzeiger		8

Pflanzenartenliste

Gruppe / Pflanzenart	MS	M	W	Vs	St	PA	Ph	Sz	VS	V	G	cf	§	Rote Liste						
														HH	ND	SH	D			
Tracheobionta (Gefäßpflanzen)																				
Caltha palustris (Sumpf-Dotterblume)	7	w		-	-										3	3	V	V		
Carex acuta (Schlank-Segge)	7	h		-	-												V			
Cirsium palustre (Sumpf-Kratzdistel)	7	w		-	-															
Equisetum fluviatile (Teich-Schachtelhalm)	7	w		-	-															
Glyceria maxima (Wasser-Schwaden)	7	h		-	-															
Iris pseudacorus (Gelbe Schwertlilie)	7	z		-	-										b					
Juncus effusus (Flutter-Binse)	7	h		-	-															
Lotus pedunculatus (Sumpf-Hornklee)	7	w		-	-													V		
Lycopus europaeus (Gewöhnlicher Wolfstrapp)	7	z		-	-															
Lysimachia thyriflora (Straußblütiger Gilbweiderich)	7	w		-	-											3		3	V	
Lysimachia vulgaris (Gewöhnlicher Gilbweiderich)	7	z		-	-															
Lythrum salicaria (Blut-Weiderich)	7	z		-	-															
Mentha aquatica (Wasser-Minze)	7	w		-	-															
Persicaria amphibia (Wasser-Knöterich)	7	z		-	-															
Peucedanum palustre (Sumpf-Haarstrang)	7	w		-	-											3		V		
Phalaris arundinacea (Rohr-Glanzgras)	7	w		-	-															
Phragmites australis (Schilf)	7	z		-	-															
Ranunculus lingua (Zungen-Hahnenfuß)	7	w		-	-											b	2	3	2	3
Rumex hydrolapathum (Fluss-Ampfer)	7	z		-	-															

Erhebungsbogen

B

Projekt	Grabenkartierung NSG Kirchwerder		Interne Nr.	51724	
			DK5 DK5-GK	7422	7424
Handlungsbedarf	Nein		DK5 - Name	Fünfhausen	
Bearbeitung	RIN	Kopie	Nein	Biotop-Nr. alt	265 103
Räumliche Abbildung	Linie		Kartierung	06.09.2010	
Anzahl Abschnitte	1		Fläche / Länge [m²/m]	231,582	
			Breite (lineare Abb.) [m]	2,5	

Pflanzenartenliste

Gruppe / Pflanzenart	MS	M	W	Vs	St	PA	Ph	Sz	VS	V	G	cf	§	Rote Liste			
														HH	ND	SH	D
Salix cinerea (Grau-Weide)	7	z		-	-												
Scutellaria galericulata (Sumpf-Helmkraut)	7	w		-	-												
Solanum dulcamara (Bittersüßer Nachtschatten)	7	w		-	-												
Sparganium erectum (Ästiger Igelkolben)	7	z		-	-												
Stachys palustris (Sumpf-Ziest)	7	w		-	-												
Anzahl Rote Liste Arten														4	2	6	3
Anzahl Arten														24			

MS: Mengensystem; M: Mengenangabe, W: Bewertung der Art (FFH-Monitoring), Vs: Vegetationsschicht, St: Status, PA: Autor Phänologie; Ph: Phänologie, Sz: Soziabilität, VS: Vitalitätssystem; V: Vitalität, G: Geschlecht, cf: unsichere Bestimmung, §: Schutz nach BNatSchG, HH: Rote Liste Hamburg, Nds: Rote Liste Niedersachsen, SH: Rote Liste Schleswig-Holstein, D: Rote Liste Deutschland