

Erhebungsbogen

B

| | | | |
|----------------------------|--------------------------|---|------------------|
| Projekt | Biotopkartierung Hamburg | Interne Nr. | 51706 |
| | | DK5 DK5-GK | 7422 7424 |
| Handlungsbedarf | Nein | DK5 - Name | Fünfhausen |
| Bearbeitung | PRO | Biotop-Nr. alt | 258 86 |
| Räumliche Abbildung | Linie | Kartierung | 31.08.2005 |
| Anzahl Abschnitte | 1 | Fläche / Länge [m²/m] | 947,844 |
| | | Breite (lineare Abb.) [m] | 4 |

Gesetzlicher Schutz **_ kein gesetzl. Schutz kein gesetzlich geschütztes Biotop** **Schutz nur teilweise** **Nein**

| | | |
|---------------------------|---|---|
| Gesamtbewertung | 6 | Wertvoll |
| – Alter | 8 | Biotop hohen Alters, 200 bis 500 Jahre |
| – Belastungsgrad | 2 | Flächenhafte starke bis kritische Belastung |
| – Ökolog. Funktion | 7 | Sehr hohe Bedeutung in einem Biotopkomplex, für den lokalen Biotopverbund oder als Puffer |
| – Seltenheit | 7 | Seltener Biotoptyp, mit seltenen oder bedrohten Pflges., gesättigtes Artenspektrum, einige RL-Arten |

Bestandsbeschreibung

Beetgraben, der als einziger in der Umgebung geräumt wurde und eine dichte Wasserlinsendecke hat. Trotz der intensiven Nutzung an seinen Seiten und der weitgehenden Mahd seiner Ufer kommen doch noch einige seltenere Arten vor.
 Im Süden besser (hier wird zumindest die Grünland-Seite nicht gemäht) als im N.
 Schwanenblume und Froschbiß kommen als gefährdete Arten vor, letztere ist sogar bundesweit gefährdet.

Vorkommen an Biotoptypen

| 1 | TF | Typ | HF | F.Anteil |
|---|--------|---|----|--------------------|
| 2 | BTYP | Biotoptyp | | - gesetzl. Grundl. |
| 3 | Zusatz | Zusatz zum Biotoptypen | | |
| 4 | LRT | Lebensraumtyp | | |
| 1 | 1 | | Ja | 100 % |
| 2 | FGM | Graben mittlerer Nährstoffgehalte mit Stillgewässercharakter (2000) | | |
| 3 | gl | Wasserlinsen-Typ (gl) | | |
| 1 | 2 | | | 0 % |
| 2 | FGR | Nährstoffreicher Graben mit Stillgewässercharakter (2000) | | |

Räumliche Lage

| | | | |
|---------------------------|--|--|--|
| Lagebeschreibung | n Nördl. Ochsenwerder Sammelgraben | | |
| Nachbarnutzung/en | Acker, Grünland | | |
| Rechtswert (X) | 574465 | Hochwert (Y) | 5923922 |
| Bezirk | Bergedorf | Naturraum | Vier- und Marschlande (673.10) |
| Stadtteil (OT-Nr.) | Ochsenwerder (608) | Gemarkung | Ochsenwerder (611) |
| Digitaler Grünplan | <input type="checkbox"/> Hafengesamtgebiet | <input type="checkbox"/> Ramsargebiet | <input type="checkbox"/> EG-Vogelschutzgeb. |
| Ausgleichsflächen | <input type="checkbox"/> Biosphärenreservat | <input type="checkbox"/> Nationalpark | <input type="checkbox"/> |
| NSG / ND / LSG | | | |
| FFH-GEBIET | | | |
| Wasserschutzgebiet | | | |

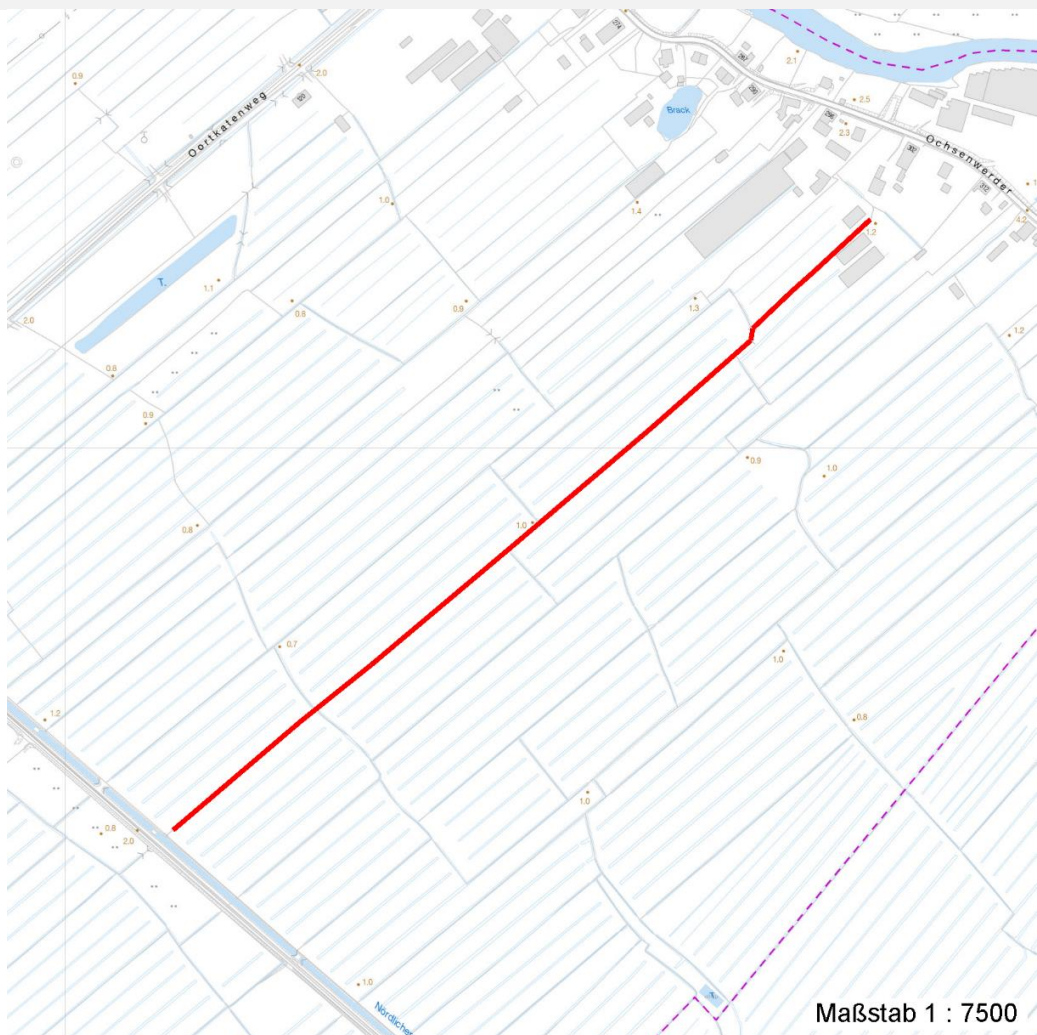
Erhebungsbogen

B

| | | | |
|----------------------------|--------------------------|---|------------------|
| Projekt | Biotopkartierung Hamburg | Interne Nr. | 51706 |
| | | DK5 DK5-GK | 7422 7424 |
| | | DK5 - Name | Fünfhausen |
| Handlungsbedarf | Nein | Biotop-Nr. alt | 258 86 |
| Bearbeitung | PRO | Kartierung | 31.08.2005 |
| Räumliche Abbildung | Linie | Fläche / Länge [m²/m] | 947,844 |
| Anzahl Abschnitte | 1 | Breite (lineare Abb.) [m] | 4 |

Räumliche Lage

Karte



Weitere Erhebungsbögen

| Interne Nr. | Interne Nr. Zuordnung | DK5 | Biotop-Nr. | Kartierung | Zuordnung | DK5 (GK) | Biotop-Nr. (alt) |
|-------------|-----------------------|------|------------|------------|-----------|----------|------------------|
| 51706 | 78698 | 7422 | 304 | 07.08.2012 | N | 7424 | 10156 |
| 51706 | 51525 | 7422 | 55 | 23.09.1997 | < | 7424 | 10004 |
| 51706 | 51548 | 7422 | 56 | 23.09.1997 | / | 7424 | 10005 |

Zuordnung: N = nachfolgende Kartierung, K = weitere Kartierungen (zeitlich vorher oder nachher)

Foto

| Interne Nr. | Index | Dateiname | Aufnahmerichtung |
|-------------|-------|-----------------------|------------------|
| 4556 | 0 | 7422_258_310805_1.JPG | NE |

Weitere Angaben

| Merkmal | Wert |
|---------|------|
|---------|------|

Auswertung

16.04.2020

Erhebungsbogen

B

| | | | | | |
|----------------------------|--------------------------|--------------|---|-------------------------|---------------|
| Projekt | Biotopkartierung Hamburg | | Interne Nr. | 51706 | |
| | | | DK5 DK5-GK | 7422 | 7424 |
| Handlungsbedarf | Nein | | DK5 - Name | Fünfhausen | |
| Bearbeitung | PRO | Kopie | Nein | Biotop-Nr. alt | 258 86 |
| Räumliche Abbildung | Linie | | Kartierung | 31.08.2005 | |
| Anzahl Abschnitte | 1 | | Fläche / Länge [m²/m] | 947,844 | |
| | | | Breite (lineare Abb.) [m] | 4 | |

Weitere Angaben

| Merkmal | Wert |
|--|---|
| Gefährdung / Einflüsse | Intensive Nutzung oder Pflege Entwässerung Eutrophierung Radikale Mahd der Ufer |
| Wertgesichtspunkte | Bedeutung für das Landschaftsbild Entwicklungspotenzial Bestandteil der historischen Kulturlandschaft Bedeutung für den Biotopverbund Landschaftstypischer Biotop Naturnahes Element in beeinträchtigter Umgebung Starke Beeinträchtigung durch die aktuelle Nutzung Vorkommen seltener Pflanzen |
| zoologisch bedeutsame Strukturen Bedeutung für Tiergruppe | Kleingewässer Großsäuger Wassergebundene Insekten Mollusken Kleinsäuger Nachtfalter Amphibien Wirbellose, sonstige Libellen |
| Maßnahmen | Wasserstand anheben, Flächen vernässen - 4.13 Wasserstand auf hohem Niveau belassen; Ufer nicht mähen! keine oder nur extensive Düngung - 4.9 |

Foto

Fotodatei 7422_258_310805_1.JPG
Bildbeschreibung linker Bildrand: Schlammiger Aushub. Vom Acker aus wird das Ufer praktisch ganz gemäht
Aufnahmerichtung NE

Fotodatei
Bildbeschreibung
Aufnahmerichtung



Erhebungsbogen

B

| | | | |
|----------------------------|--------------------------|---|------------------|
| Projekt | Biotopkartierung Hamburg | Interne Nr. | 51706 |
| | | DK5 DK5-GK | 7422 7424 |
| Handlungsbedarf | Nein | DK5 - Name | Fünfhausen |
| Bearbeitung | PRO | Biotop-Nr. alt | 258 86 |
| Räumliche Abbildung | Linie | Kartierung | 31.08.2005 |
| Anzahl Abschnitte | 1 | Fläche / Länge [m²/m] | 947,844 |
| | | Breite (lineare Abb.) [m] | 4 |

Teilflächenbeschreibung

| | | | |
|-----------------------|---|---------------------------|-------|
| Teilflächentyp | | Teilflächen-Nr. | 1 |
| Biotoptyp | Graben mittlerer Nährstoffgehalte mit Stillgewässercharakter (2000) | Biotoptyp | FGM |
| - Zusatz | Wasserlinsen-Typ (gl) | - gesetzl. Grundl. | |
| FFH-LRT | | FFH-LRT | |
| Beschreibung | | Entw.potential LRT | |
| | | Hauptfläche | Ja |
| | | Flächenanteil | 100 % |
| | | FFH-Unters.Fläche | Nein |
| | | Saatgutfläche | Nein |

Weitere Angaben

| Merkmale | Wert |
|-------------------------|---------------------------------|
| Gewässer | |
| Böschungshöhe | 0.35 m |
| Breite | 1.40 m |
| Strömung | k - keine Strömung |
| Trübung | w - schwache Trübung |
| Standort, Relief | |
| Böschungsneigung | steil - 1:1 bis 1:2 |
| Zusätze - Btyp | se - eutroph, nährstoffbelastet |

Zeigerwerte der Pflanzenartenliste (Auswertung)

| | | | |
|--------------------|-------------------------------|---|------|
| Standort | Belichtung | halbsonnig | 7,2 |
| Boden | Feuchte | flaches Gewässer | 10,6 |
| | Stickstoff (N) | stickstoffreich | 6,5 |
| | Reaktion | neutral | 7,4 |
| Vegetation | Mahdverträglichkeit | schnittempfindlich bis mäßig schnittverträglich | 4,2 |
| Zeigerwerte | Futterwert | geringwertiges Futter | 2,6 |
| | Wechselfeuchteanzeiger | | 4 |
| | Giftpflanzen | | 0 |
| | Überschw.anzeiger | | 1 |

Pflanzenartenliste

| Gruppe / Pflanzenart | MS | M | W | Vs | St | PA | Ph | Sz | VS | V | G | cf | § | Rote Liste | | | |
|---|----|---|---|----|----|----|----|----|----|---|---|----|---|------------|-----|----|---|
| | | | | | | | | | | | | | | HH | ND | SH | D |
| Tracheobionta (Gefäßpflanzen) | | | | | | | | | | | | | | | | | |
| Acorus calamus (Kalmus) | 7 | z | | - | | | | | | | | | | | | | |
| Agrostis stolonifera (Ausläufer-Straußgras) | 7 | X | | - | | | | | | | | | | | | | |
| Butomus umbellatus (Schwanenblume) | 7 | z | | - | | | | | | | | | | | 3 | | |
| Carex acuta (Schlank-Segge) | 7 | X | | - | | | | | | | | | | | V | | |
| Filipendula ulmaria (Mädesüß) | 7 | w | | - | | | | | | | | | | | | | |
| Hydrocharis morsus-ranae (Froschbiß) | 7 | X | | - | | | | | | | | | | V | V V | | |
| Juncus effusus (Flatter-Binse) | 7 | X | | - | | | | | | | | | | | | | |

Erhebungsbogen

B

| | | | |
|----------------------------|--------------------------|---|------------------|
| Projekt | Biotopkartierung Hamburg | Interne Nr. | 51706 |
| | | DK5 DK5-GK | 7422 7424 |
| Handlungsbedarf | Nein | DK5 - Name | Fünfhausen |
| Bearbeitung | PRO | Biotop-Nr. alt | 258 86 |
| Räumliche Abbildung | Linie | Kartierung | 31.08.2005 |
| Anzahl Abschnitte | 1 | Fläche / Länge [m²/m] | 947,844 |
| | | Breite (lineare Abb.) [m] | 4 |

Pflanzenartenliste

| Gruppe / Pflanzenart | MS | M | W | Vs | St | PA | Ph | Sz | VS | V | G | cf | § | Rote Liste | | | |
|---|----|---|---|----|----|----|----|----|----|---|---|----|---|------------|----------|----------|----------|
| | | | | | | | | | | | | | | HH | ND | SH | D |
| Lemna gibba (Bucklige Wasserlinse) | 7 | h | | - | | | | | | | | | | | | | |
| Lemna minor (Kleine Wasserlinse) | 7 | d | | - | | | | | | | | | | | | | |
| Myosotis scorpioides (Sumpf-Vergissmeinnicht) | 7 | w | | - | | | | | | | | | | | | | V |
| Phalaris arundinacea (Rohr-Glanzgras) | 7 | X | | - | | | | | | | | | | | | | |
| Phragmites australis (Schilf) | 7 | X | | - | | | | | | | | | | | | | |
| Rumex hydrolapathum (Fluss-Ampfer) | 7 | X | | - | | | | | | | | | | | | | |
| Salix spec. (Weide) | 7 | X | | - | | | | | | | | | | | | | |
| Spirodela polyrhiza (Vielwurzlige Teichlinse) | 7 | X | | - | | | | | | | | | | | | | |
| Urtica dioica (Große Brennessel) | 7 | w | | - | | | | | | | | | | | | | |
| Vicia cracca (Vogel-Wicke) | 7 | X | | - | | | | | | | | | | | | | |
| Anzahl Rote Liste Arten | | | | | | | | | | | | | | 1 | 1 | 3 | 1 |
| Anzahl Arten | | | | | | | | | | | | | | 17 | | | |

MS: Mengensystem; M: Mengenangabe, W: Bewertung der Art (FFH-Monitoring), Vs: Vegetationsschicht, St: Status, PA: Autor Phänologie; Ph: Phänologie, Sz: Soziabilität, VS: Vitalitätssystem; V: Vitalität, G: Geschlecht, cf: unsichere Bestimmung, §: Schutz nach BNatSchG, HH: Rote Liste Hamburg, Nds: Rote Liste Niedersachsen, SH: Rote Liste Schleswig-Holstein, D: Rote Liste Deutschland

Teilflächenbeschreibung

| | | | |
|-----------------------|---|---------------------------|------|
| Teilflächentyp | | Teilflächen-Nr. | 2 |
| Biotoptyp | Nährstoffreicher Graben mit Stillgewässercharakter (2000) | Biotoptyp | FGR |
| - Zusatz | | - gesetzl. Grundl. | |
| FFH-LRT | | FFH-LRT | |
| Beschreibung | | Entw.potential LRT | |
| | | Hauptfläche | |
| | | Flächenanteil | 0 % |
| | | FFH-Unters.Fläche | Nein |
| | | Saatgutfläche | Nein |