

# Erhebungsbogen

**B**

<b>Projekt</b>	Biotopkartierung Hamburg	<b>Interne Nr.</b>	51734
		<b>DK5   DK5-GK</b>	<b>7422</b> 7424
<b>Handlungsbedarf</b>	Nein	<b>DK5 - Name</b>	Fünfhausen
<b>Bearbeitung</b>	PRO	<b>Biotop-Nr.   alt</b>	<b>257</b> 78
<b>Räumliche Abbildung</b>	Linie	<b>Kartierung</b>	27.09.2005
<b>Anzahl Abschnitte</b>	1	<b>Fläche / Länge [m<sup>2</sup>/m]</b>	116,728
		<b>Breite (lineare Abb.) [m]</b>	5

**Gesetzlicher Schutz**    **\_ kein gesetzl. Schutz kein gesetzlich geschütztes Biotop**    **Schutz nur teilweise**    **Nein**

**Gesamtbewertung**    7    Besonders wertvoll

- Alter
- Belastungsgrad
- Ökolog. Funktion
- Seltenheit

## Bestandsbeschreibung

Graben mit bultig-steilem Ufer und verschiedenen gefährdeten Pflanzen.  
Die Wasserfläche wird bestimmt von der Wasserfeder mit eingestreutem Röhriigen Wasserfenchel. Auch Froschbiß kommt vor. - Alle 3 Arten sind bundesweit bedroht. Mit Rispen-segge, Schwanenblume und Breitblättrigem Merk sind noch 2 weitere Arten der Hamburger Roten Liste vertreten.

## Vorkommen an Biotoptypen

1	TF	Typ	HF	F.Anteil
2	BTYP	Biotoptyp		- gesetzl. Grundl.
3	Zusatz	Zusatz zum Biotoptypen		
4	LRT	Lebensraumtyp		
1	1		Ja	100 %
2	FGM	Graben mittlerer Nährstoffgehalte mit Stillgewässercharakter (2000)		
3	*	Bedeutung als Lebensraum gefährdeter Arten (*)		

## Räumliche Lage

<b>Lagebeschreibung</b>	e Durchdeich, n Nördl. Kirchw. Sammelgraben		
<b>Nachbarnutzung/en</b>	Acker Gemüsebau, Grünland, Schilfröhricht		
<b>Rechtswert (X)</b>	575895	<b>Hochwert (Y)</b>	5923083
<b>Bezirk</b>	Bergedorf	<b>Naturraum</b>	Vier- und Marschlande (673.10)
<b>Stadtteil (OT-Nr.)</b>	Kirchwerder (607)	<b>Gemarkung</b>	Kirchwerder (607)
<b>Digitaler Grünplan</b>	<input type="checkbox"/> <b>Hafengesamtgebiet</b>	<input type="checkbox"/> <b>Ramsargebiet</b>	<input type="checkbox"/> <b>EG-Vogelschutzgeb.</b>
<b>Ausgleichsflächen</b>	<input checked="" type="checkbox"/> <b>Biosphärenreservat</b>	<input type="checkbox"/> <b>Nationalpark</b>	<input type="checkbox"/>
<b>NSG / ND / LSG</b>	NSG Kirchwerder Wiesen [ HH-605 / Anteil: 5% ]		
<b>FFH-GEBIET</b>	Kirchwerder Wiesen [ DE 2526-304 / Anteil: 5% ]		
<b>Wasserschutzgebiet</b>			

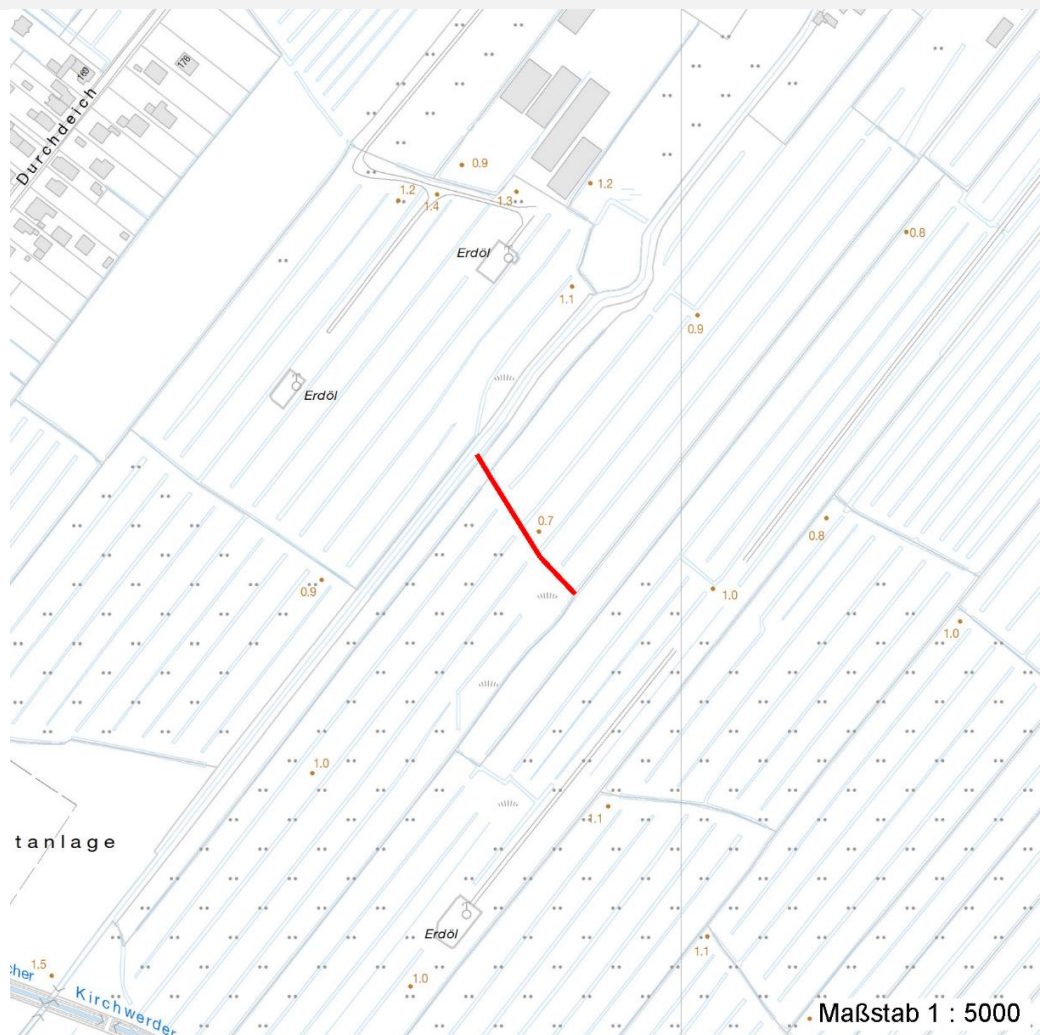
# Erhebungsbogen

**B**

<b>Projekt</b>	Biotopkartierung Hamburg	<b>Interne Nr.</b>	51734
		<b>DK5   DK5-GK</b>	<b>7422</b> 7424
<b>Handlungsbedarf</b>	Nein	<b>DK5 - Name</b>	Fünfhausen
<b>Bearbeitung</b>	PRO	<b>Biotop-Nr.   alt</b>	<b>257</b> 78
<b>Räumliche Abbildung</b>	Linie	<b>Kartierung</b>	27.09.2005
<b>Anzahl Abschnitte</b>	1	<b>Fläche / Länge [m<sup>2</sup>/m]</b>	116,728
		<b>Breite (lineare Abb.) [m]</b>	5

## Räumliche Lage

Karte



## Weitere Erhebungsbögen

Interne Nr.	Interne Nr. Zuordnung	DK5	Biotop-Nr.	Kartierung	Zuordnung	DK5 (GK)	Biotop-Nr. (alt)
51734	78704	7422	306	27.07.2012	N	7424	10163
51734	51544	7422	68	23.09.1997	<	7424	10018

Zuordnung: N = nachfolgende Kartierung, K = weitere Kartierungen (zeitlich vorher oder nachher)

## Weitere Angaben

Merkmal	Wert
<b>Auswertung</b>	
Gefährdung / Einflüsse	Eutrophierung Zuschüttung/Verrohrung Entwässerung
Wertgesichtspunkte	Bedeutung für das Landschaftsbild Teil eines größeren Biotopkomplexes

# Erhebungsbogen

**B**

<b>Projekt</b>	Biotopkartierung Hamburg	<b>Interne Nr.</b>	51734
		<b>DK5   DK5-GK</b>	<b>7422</b> 7424
<b>Handlungsbedarf</b>	Nein	<b>DK5 - Name</b>	Fünfhausen
<b>Bearbeitung</b>	PRO	<b>Biotop-Nr.   alt</b>	<b>257</b> 78
<b>Räumliche Abbildung</b>	Linie	<b>Kartierung</b>	27.09.2005
<b>Anzahl Abschnitte</b>	1	<b>Fläche / Länge [m<sup>2</sup>/m]</b>	116,728
		<b>Breite (lineare Abb.) [m]</b>	5

## Weitere Angaben

Merkmal	Wert
	Vorkommen seltener Pflanzen Naturnahes Element in beeinträchtigter Umgebung Landschaftstypischer Biotop Entwicklungspotenzial Bestandteil der historischen Kulturlandschaft Bedeutung für den Biotopverbund
zoologisch bedeutsame Strukturen Bedeutung für Tiergruppe	Kleingewässer Kleinsäuger Wassergebundene Insekten Amphibien Libellen Mollusken Wirbellose, sonstige
Maßnahmen	Spinnen Wasserstand anheben - 1.25 Wasserstand anheben, Flächen vernässen - 4.13 Keine Düngung eines Randstreifens Graben als Ganzen erhalten

## Teilflächenbeschreibung

<b>Teilflächentyp</b>		<b>Teilflächen-Nr.</b>	1
<b>Biotoptyp</b>	Graben mittlerer Nährstoffgehalte mit Stillgewässercharakter (2000)	<b>Biotoptyp</b>	FGM
<b>- Zusatz</b>	Bedeutung als Lebensraum gefährdeter Arten (*)	<b>- gesetzl. Grundl.</b>	
<b>FFH-LRT</b>		<b>FFH-LRT</b>	
<b>Beschreibung</b>		<b>Entw.potential LRT</b>	
		<b>Hauptfläche</b>	Ja
		<b>Flächenanteil</b>	100 %
		<b>FFH-Unters.Fläche</b>	Nein
		<b>Saatgutfläche</b>	Nein

## Weitere Angaben

Merkmal	Wert
<b>Gebietszuordnung</b>	
Gebietsbezeichnung	-
<b>Gewässer</b>	
Breite	2.20 m
Wasserführung	g - gleichmäßige Wasserführung
Strömung	k - keine Strömung
Trübung	k - klar, keine Trübung
<b>Standort, Relief</b>	
Böschungsneigung	steil - 1:1 bis 1:2
Zusätze - Btyp	gv - verarmter Niedermoor-Typ

# Erhebungsbogen

**B**

<b>Projekt</b>	Biotopkartierung Hamburg		<b>Interne Nr.</b>	51734	
			<b>DK5   DK5-GK</b>	<b>7422</b> 7424	
<b>Handlungsbedarf</b>	Nein		<b>DK5 - Name</b>	Fünfhausen	
<b>Bearbeitung</b>	PRO	<b>Kopie</b>	Nein	<b>Biotop-Nr.   alt</b>	<b>257</b> 78
<b>Räumliche Abbildung</b>	Linie		<b>Kartierung</b>	27.09.2005	
<b>Anzahl Abschnitte</b>	1		<b>Fläche / Länge [m<sup>2</sup>/m]</b>	116,728	
			<b>Breite (lineare Abb.) [m]</b>	5	

## Zeigerwerte der Pflanzenartenliste (Auswertung)

<b>Standort</b>	<b>Belichtung</b>	halbsonnig	7
<b>Boden</b>	<b>Feuchte</b>	zeitweise wasserüberstaut	10,
			5
	<b>Stickstoff (N)</b>	mäßig stickstoffarm	5,4
	<b>Reaktion</b>	schwach sauer	6,2
<b>Vegetation</b>	<b>Mahdverträglichkeit</b>	schnittempfindlich (nur Herbstschnitt vertragend)	3,4
<b>Zeigerwerte</b>	<b>Futterwert</b>	fast wertloses Futter	1,3
	<b>Wechselfeuchteanzeiger</b>		3
	<b>Giftpflanzen</b>		3
	<b>Überschw.anzeiger</b>		2

## Pflanzenartenliste

Gruppe / Pflanzenart	MS	M	W	Vs	St	PA	Ph	Sz	VS	V	G	cf	§	Rote Liste					
														HH	ND	SH	D		
<b>Tracheobionta (Gefäßpflanzen)</b>																			
Butomus umbellatus (Schwanenblume)	7	w		-											3				
Carex paniculata (Rispen-Segge)	7	w		-															
Carex spec. (Segge)	7	X		-															
Glyceria maxima (Wasser-Schwaden)	7	X		-															
Holcus lanatus (Wolliges Honiggras)	7	X		-															
Hottonia palustris (Wasserfeder)	7	h		-										b	V		V	V	
Hydrocharis morsus-ranae (Froschbiß)	7	X		-											V		V	V	
Iris pseudacorus (Gelbe Schwertlilie)	7	X		-										b					
Lemna minor (Kleine Wasserlinse)	7	w		-															
Myosotis scorpioides agg. (Artengruppe Sumpfwergissmeinnicht)	7	X		-													V		
Oenanthe fistulosa (Röhriger Wasserfenchel)	7	z		-											2	3	2	3	
Phalaris arundinacea (Rohr-Glanzgras)	7	X		-															
Phragmites australis (Schilf)	7	l		-															
Rumex hydrolapathum (Fluss-Ampfer)	7	X		-															
Sium latifolium (Breitblättriger Merk)	7	X		-											3				
Sparganium spec. (Igelkolben)	7	X		-															
Urtica dioica (Große Brennessel)	7	X		-															
														<b>Anzahl Rote Liste Arten</b>					
														<b>4</b>	<b>2</b>	<b>4</b>	<b>3</b>		
										<b>Anzahl Arten</b>					<b>17</b>				

MS: Mengensystem; M: Mengenangabe, W: Bewertung der Art (FFH-Monitoring), Vs: Vegetationsschicht, St: Status, PA: Autor Phänologie; Ph: Phänologie, Sz: Soziabilität, VS: Vitalitätssystem; V: Vitalität, G: Geschlecht, cf: unsichere Bestimmung, §: Schutz nach BNatSchG, HH: Rote Liste Hamburg, Nds: Rote Liste Niedersachsen, SH: Rote Liste Schleswig-Holstein, D: Rote Liste Deutschland