

Erhebungsbogen

B

Projekt	Biotopkartierung Hamburg	Interne Nr.	51690
		DK5 DK5-GK	7422 7424
Handlungsbedarf	Nein	DK5 - Name	Fünfhausen
Bearbeitung	PRO	Biotop-Nr. alt	256 77
Räumliche Abbildung	Linie	Kartierung	27.09.2005
Anzahl Abschnitte	18	Fläche / Länge [m²/m]	3499,238
		Breite (lineare Abb.) [m]	2

Gesetzlicher Schutz	§ 30 (2) 2.4 Großseggenrieder	Schutz nur teilweise	Nein
----------------------------	-------------------------------	-----------------------------	-------------

Gesamtbewertung	7	Besonders wertvoll
– Alter	7	Biotop hohen Alters, 100 bis 200 Jahre
– Belastungsgrad	3	Flächenhafte starke Belastung
– Ökolog. Funktion	8	Wertbestimmender Bestandteil eines wertvollen Biotopkomplexes oder für den regionalen Biotopverbund.
– Seltenheit	8	Sehr seltener Biotoptyp, hohe Anteile seltener oder bedrohter Pflges., gesättigtes Artenspektrum, RL-Arten

Bestandsbeschreibung

Gräben in intensivem Grünland, das Tendenz zur Naßwiese hat.
 Durch die intensive und in die Ufervegetation hineinreichende Mahd stellen sie sich als schmale Röhrichtstreifen dar, die im wesentlichen aus Seggen bestehen. Offene Wasserfläche ist nicht zu sehen, wiewohl oft Wasser vorhanden ist. Eingestreut finden sich Sumpfhhaarstrang, und stellenweise als weitere Röhrichtbildner Igelkolben und Rohrkolben. Bemerkenswert sind die bundesweit bedrohten Arten Fieberklee und Röhriiger Wasserfenchel, die in geringer Menge vorhanden sind. Ein Horst der bedrohten Rispen-Segge.
 Auch wenn die Gräben als der Bewirtschaftung dienende Struktur nicht geschützt sind, ist ihre Vegetation dennoch ein Seggenried und als solches gesetzlich geschützt.
 Die Bereiche der Grabenufer, die unter Mahd stehen, sind dem Grünlandbiotop 76 zugeordnet, genauer gesagt, dem als Naßwiese geschützten Teil desselben.

Vorkommen an Biotoptypen

1	TF	Typ	HF	F.Anteil
2	BTYP	Biotoptyp		- gesetzl. Grundl.
3	Zusatz	Zusatz zum Biotoptypen		
4	LRT	Lebensraumtyp		
1	1		Ja	100 %
2	FG	Graben mit Stillgewässercharakter (2000)		
3	gj	Binsen-Typ (gj)		
1	2			0 %
2	FGV	Stark verlandeter, austrocknender Graben (2000)		
1	3			0 %
2	NAA	Seggen- und Binsenrieder basen- und nährstoffarmer Standorte (2000)		
4	kein LRT	kein Lebensraumtyp nach FFH-Richtlinie		

Räumliche Lage

Lagebeschreibung	e Durchdeich, n Nördl. Kirchw. Sammelgraben		
Nachbarnutzung/en	Intensivgrünland		
Rechtswert (X)	575826	Hochwert (Y)	5923183
Bezirk	Bergedorf	Naturraum	Vier- und Marschlande (673.10)
Stadtteil (OT-Nr.)	Kirchwerder (607)	Gemarkung	Kirchwerder (607)
Digitaler Grünplan	<input type="checkbox"/> Hafengesamtgebiet	<input type="checkbox"/> Ramsargebiet	<input type="checkbox"/> EG-Vogelschutzgeb.
Ausgleichsflächen NSG / ND / LSG	<input type="checkbox"/> Biosphärenreservat	<input type="checkbox"/> Nationalpark	<input type="checkbox"/>
FFH-GEBIET			
Wasserschutzgebiet			

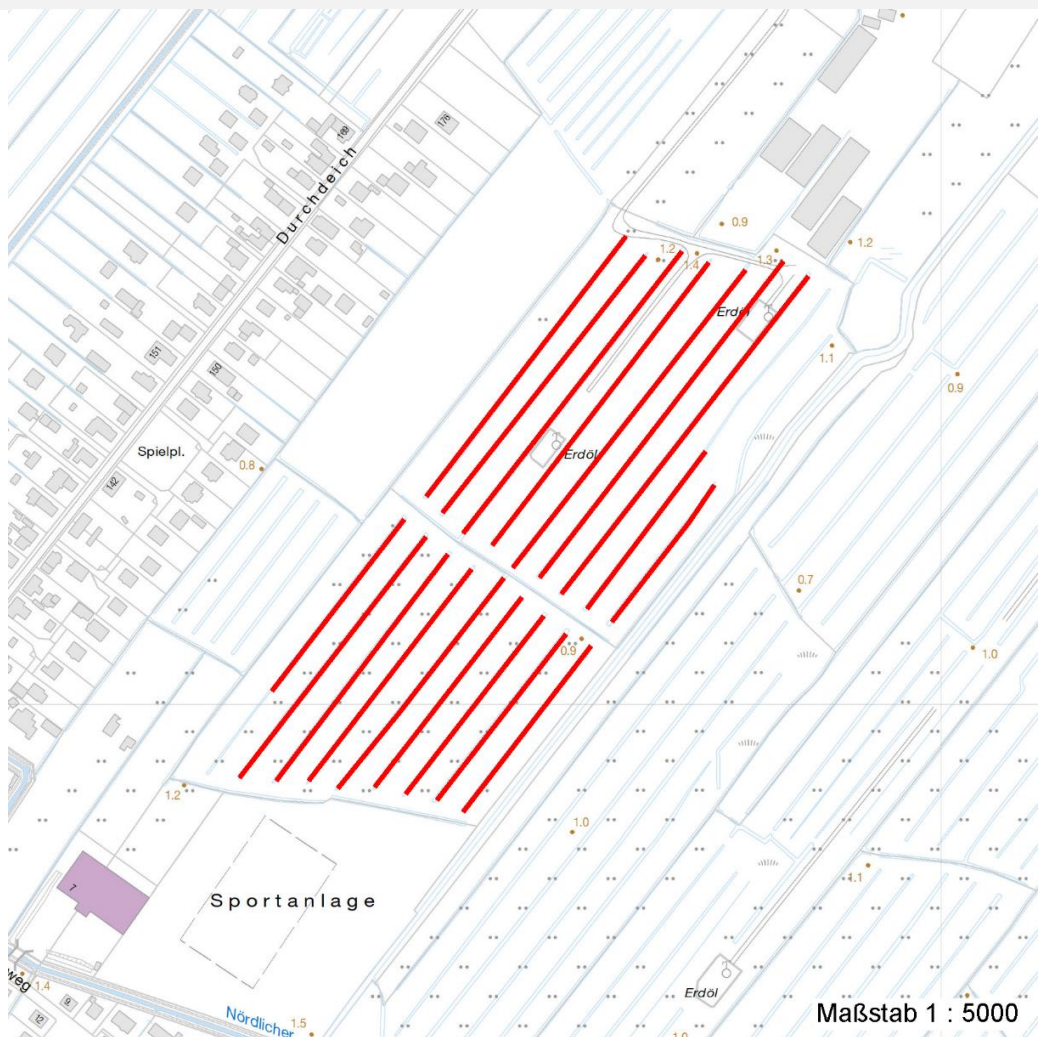
Erhebungsbogen

B

Projekt	Biotopkartierung Hamburg	Interne Nr.	51690
		DK5 DK5-GK	7422 7424
		DK5 - Name	Fünfhausen
Handlungsbedarf	Nein	Biotop-Nr. alt	256 77
Bearbeitung	PRO	Kartierung	27.09.2005
Räumliche Abbildung	Linie	Fläche / Länge [m²/m]	3499,238
Anzahl Abschnitte	18	Breite (lineare Abb.) [m]	2

Räumliche Lage

Karte



Weitere Erhebungsbögen

Interne Nr.	Interne Nr. Zuordnung	DK5	Biotop-Nr.	Kartierung	Zuordnung	DK5 (GK)	Biotop-Nr. (alt)
51690	78604	7422	277	10.08.2012	N	7424	117
51690	51693	7422	246	29.09.1997	/	7424	53
51690	51705	7422	247	29.09.1997	/	7424	54
51690	51701	7422	248	29.09.1997	/	7424	55
51690	51726	7422	249	29.09.1997	/	7424	56

Zuordnung: N = nachfolgende Kartierung, K = weitere Kartierungen (zeitlich vorher oder nachher)

Foto

Interne Nr.	Index	Dateiname	Aufnahmerichtung
11481	0	7422_256_270905_1.JPG	NE

Erhebungsbogen

B

Projekt	Biotopkartierung Hamburg	Interne Nr.	51690
		DK5 DK5-GK	7422 7424
Handlungsbedarf	Nein	DK5 - Name	Fünfhausen
Bearbeitung	PRO	Biotop-Nr. alt	256 77
Räumliche Abbildung	Linie	Kartierung	27.09.2005
Anzahl Abschnitte	18	Fläche / Länge [m²/m]	3499,238
		Breite (lineare Abb.) [m]	2

Weitere Angaben

Merkmal	Wert
Auswertung	
Gefährdung / Einflüsse	Entwässerung Mahd
Wertgesichtspunkte	Bedeutung für das Landschaftsbild Bedeutung für den Biotopverbund Naturnahes Element in beeinträchtigter Umgebung Landschaftstypischer Biotop Bestandteil der historischen Kulturlandschaft Starke Beeinträchtigung durch die aktuelle Nutzung Teil eines größeren Biotopkomplexes Vorkommen seltener Pflanzen Alter, gut entwickelter Biotop
zoologisch bedeutsame Strukturen	Nasse Mulden Kleingewässer
Bedeutung für Tiergruppe	Amphibien Wirbellose, sonstige Libellen
Maßnahmen	Wassergebundene Insekten Wasserstand anheben, Flächen vernässen - 4.13 abschnittweises manuelles Ausheben unter Schonung gefährdeter Arten. Breiteren Bereich nicht mähen. keine oder nur extensive Düngung - 4.9

Foto

Fotodatei	7422_256_270905_1.JPG	Fotodatei	
Bildbeschreibung		Bildbeschreibung	
Aufnahmerichtung	NE	Aufnahmerichtung	



Erhebungsbogen

B

Projekt	Biotopkartierung Hamburg	Interne Nr.	51690
		DK5 DK5-GK	7422 7424
Handlungsbedarf	Nein	DK5 - Name	Fünfhausen
Bearbeitung	PRO	Biotop-Nr. alt	256 77
Räumliche Abbildung	Linie	Kartierung	27.09.2005
Anzahl Abschnitte	18	Fläche / Länge [m²/m]	3499,238
		Breite (lineare Abb.) [m]	2

Teilflächenbeschreibung

Teilflächentyp		Teilflächen-Nr.	1
Biotoptyp	Graben mit Stillgewässercharakter (2000)	Biotoptyp	FG
- Zusatz	Binsen-Typ (gj)	- gesetzl. Grundl.	
FFH-LRT		FFH-LRT	
Beschreibung		Entw.potential LRT	
		Hauptfläche	Ja
		Flächenanteil	100 %
		FFH-Unters.Fläche	Nein
		Saatgutfläche	Nein

Weitere Angaben

Merkmal	Wert
Gewässer	
Breite	1.70 m
Standort, Relief	
Böschungsneigung	flach - 1:2 bis 1:3
Zusätze - Btyp	* - Bedeutung als Lebensraum gefährdeter Arten

Zeigerwerte der Pflanzenartenliste (Auswertung)

Standort	Belichtung	halbsonnig	7,3
Boden	Feuchte	zeitweise wasserüberstaut	9,5
	Stickstoff (N)	mäßig stickstoffarm bis stickstoffreich	6
	Reaktion	neutral	6,9
Vegetation	Mahdverträglichkeit	schnittempfindlich (nur Herbstschnitt vertragend)	3
Zeigerwerte	Futterwert	fast wertloses Futter	0,6
	Wechselfeuchteanzeiger		0
	Giftpflanzen		3
	Überschw.anzeiger		5

Pflanzenartenliste

Gruppe / Pflanzenart	MS	M	W	Vs	St	PA	Ph	Sz	VS	V	G	cf	§	Rote Liste				
														HH	ND	SH	D	
Tracheobionta (Gefäßpflanzen)																		
Alnus glutinosa (Schwarz-Erle)	7	w		-														
Carex acuta (Schlank-Segge)	7	X		-											V			
Carex paniculata (Rispen-Segge)	7	w		-														
Carex spec. (Segge)	7	X		-														
Equisetum fluviatile (Teich-Schachtelhalm)	7	X		-														
Glyceria maxima (Wasser-Schwaden)	7	X		-														
Menyanthes trifoliata (Fieberklee)	7	w		-									b	3	3	3	3	
Oenanthe fistulosa (Röhriger Wasserfenchel)	7	w		-										2	3	2	3	
Peucedanum palustre (Sumpf-Haarstrang)	7	z		-										3		V		
Sparganium spec. (Igelkolben)	7	z		-														
Typha latifolia (Breitblättriger Rohrkolben)	7	z		-														

Erhebungsbogen

B

Projekt	Biotopkartierung Hamburg	Interne Nr.	51690
		DK5 DK5-GK	7422 7424
Handlungsbedarf	Nein	DK5 - Name	Fünfhausen
Bearbeitung	PRO	Biotop-Nr. alt	256 77
Räumliche Abbildung	Linie	Kartierung	27.09.2005
Anzahl Abschnitte	18	Fläche / Länge [m²/m]	3499,238
		Breite (lineare Abb.) [m]	2

Pflanzenartenliste

Gruppe / Pflanzenart	MS	M	W	Vs	St	PA	Ph	Sz	VS	V	G	cf	§	Rote Liste			
														HH	ND	SH	D
Anzahl Rote Liste Arten														3	2	4	2
Anzahl Arten														11			

MS: Mengensystem; M: Mengenangabe, W: Bewertung der Art (FFH-Monitoring), Vs: Vegetationsschicht, St: Status, PA: Autor Phänologie; Ph: Phänologie, Sz: Soziabilität, VS: Vitalitätssystem; V: Vitalität, G: Geschlecht, cf: unsichere Bestimmung, §: Schutz nach BNatSchG, HH: Rote Liste Hamburg, Nds: Rote Liste Niedersachsen, SH: Rote Liste Schleswig-Holstein, D: Rote Liste Deutschland

Teilflächenbeschreibung

Teilflächentyp		Teilflächen-Nr.	2
Biotoptyp	Stark verlandeter, austrocknender Graben (2000)	Biotoptyp	FGV
- Zusatz		- gesetzl. Grundl.	
FFH-LRT		FFH-LRT	
Beschreibung		Entw.potential LRT	
		Hauptfläche	
		Flächenanteil	0 %
		FFH-Unters.Fläche	Nein
		Saatgutfläche	Nein

Teilflächenbeschreibung

Teilflächentyp		Teilflächen-Nr.	3
Biotoptyp	Seggen- und Binsenrieder basen- und nährstoffarmer Standorte (2000)	Biotoptyp	NAA
- Zusatz		- gesetzl. Grundl.	
FFH-LRT	kein Lebensraumtyp nach FFH-Richtlinie	FFH-LRT	kein LRT
Beschreibung		Entw.potential LRT	
		Hauptfläche	
		Flächenanteil	0 %
		FFH-Unters.Fläche	Nein
		Saatgutfläche	Nein