

# Erhebungsbogen

**B**

<b>Projekt</b>	Biotopkartierung Hamburg	<b>Interne Nr.</b>	51702
		<b>DK5   DK5-GK</b>	<b>7422</b> 7424
<b>Handlungsbedarf</b>	Nein	<b>DK5 - Name</b>	Fünfhausen
<b>Bearbeitung</b>	PRO	<b>Biotop-Nr.   alt</b>	<b>255</b> 75
<b>Räumliche Abbildung</b>	Linie	<b>Kartierung</b>	27.09.2005
<b>Anzahl Abschnitte</b>	2	<b>Fläche / Länge [m<sup>2</sup>/m]</b>	766,83
		<b>Breite (lineare Abb.) [m]</b>	5,2

**Gesetzlicher Schutz** § 30 (2) 1.2 Natürliche oder naturnahe stehende Gewässer **Schutz nur teilweise** **Nein**

<b>Gesamtbewertung</b>	7	Besonders wertvoll
– <b>Alter</b>	7	Biotop hohen Alters, 100 bis 200 Jahre
– <b>Belastungsgrad</b>	5	Flächenhaft mittlere oder örtlich starke Belastung
– <b>Ökolog. Funktion</b>	7	Sehr hohe Bedeutung in einem Biotopkomplex, für den lokalen Biotopverbund oder als Puffer
– <b>Seltenheit</b>	8	Sehr seltener Biotoptyp, hohe Anteile seltener oder bedrohter Pflges., gesättigtes Artenspektrum, RL-Arten

## Bestandsbeschreibung

Gräben im Kontakt mit Grünland, Acker und dem Nördlichen Kirchwerder Sammelgraben.  
 Die bundesweit bedrohte Krebschere ist häufig. Auch eune Unterwasservegetation ist gegeben: Wasserfeder und 3furchige Wasserlinie (bedrohte Arten) und Wasserpest.  
 Bereichsweise ist Verschattung durch Schilfröhricht gegeben (Abschn. 1, im N). Abschnitt 2 verläuft ausschließlich durch Grünland.  
 Die Ufer (Seggen, Rohrglanzgras, Uferstauden) werden teilweise von den Nachbarflächen aus mitgemäht. Sie haben eine steile Kante von mindestens 20cm, im Süden von Abschn. 1, wo benachbart Geländeaufhöhung stattgefunden hat, auch bis 1,2m.  
 Als artenreicher Krebscheren-Graben nach § 30 BNatSchG geschützt.

## Vorkommen an Biotoptypen

1	TF	Typ	HF	F.Anteil
2	BTYP	Biotoptyp	- gesetzl. Grundl.	
3	Zusatz	Zusatz zum Biotoptypen		
4	LRT	Lebensraumtyp		
1	1		Ja	100 %
2	FGM	Graben mittlerer Nährstoffgehalte mit Stillgewässercharakter (2000)		
3	gk	Krebscheren-Typ (gk)		

## Räumliche Lage

<b>Lagebeschreibung</b>	e Durchdeich, n Nördl. Kirchw. Sammelgraben		
<b>Nachbarnutzung/en</b>	Grünland, Acker, Wetterern		
<b>Rechtswert (X)</b>	575755	<b>Hochwert (Y)</b>	5923001
<b>Bezirk</b>	Bergedorf	<b>Naturraum</b>	Vier- und Marschlande (673.10)
<b>Stadtteil (OT-Nr.)</b>	Kirchwerder (607)	<b>Gemarkung</b>	Kirchwerder (607)
<b>Digitaler Grünplan</b>	<input type="checkbox"/> <b>Hafengesamtgebiet</b>	<input type="checkbox"/> <b>Ramsargebiet</b>	<input type="checkbox"/> <b>EG-Vogelschutzgeb.</b>
<b>Ausgleichsflächen</b>	<input type="checkbox"/> <b>Biosphärenreservat</b>	<input type="checkbox"/> <b>Nationalpark</b>	<input type="checkbox"/>
<b>NSG / ND / LSG</b>			
<b>FFH-GEBIET</b>			
<b>Wasserschutzgebiet</b>			

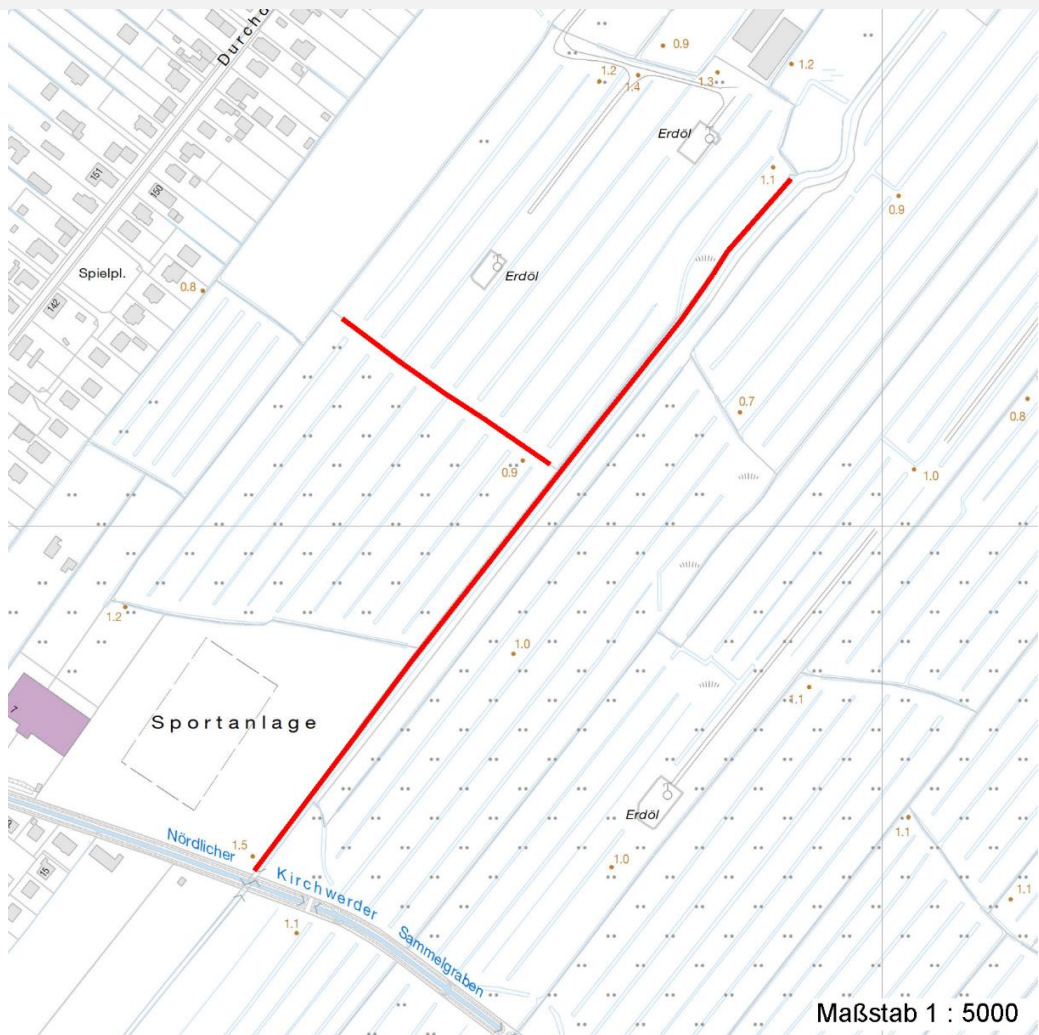
# Erhebungsbogen

**B**

<b>Projekt</b>	Biotopkartierung Hamburg	<b>Interne Nr.</b>	51702
		<b>DK5   DK5-GK</b>	<b>7422</b> 7424
		<b>DK5 - Name</b>	Fünfhausen
<b>Handlungsbedarf</b>	Nein	<b>Biotop-Nr.   alt</b>	<b>255</b> 75
<b>Bearbeitung</b>	PRO	<b>Kartierung</b>	27.09.2005
<b>Räumliche Abbildung</b>	Linie	<b>Fläche / Länge [m<sup>2</sup>/m]</b>	766,83
<b>Anzahl Abschnitte</b>	2	<b>Breite (lineare Abb.) [m]</b>	5,2

## Räumliche Lage

### Karte



## Weitere Erhebungsbögen

Interne Nr.	Interne Nr. Zuordnung	DK5	Biotop-Nr.	Kartierung	Zuordnung	DK5 (GK)	Biotop-Nr. (alt)
51702	78582	7422	255	10.08.2012	K	7424	75
51702	51707	7422	245	29.09.1997	>	7424	52
51702	51705	7422	247	29.09.1997	<	7424	54

Zuordnung: N = nachfolgende Kartierung, K = weitere Kartierungen (zeitlich vorher oder nachher)

## Foto

Interne Nr.	Index	Dateiname	Aufnahmerichtung
10651	0	7422_255_270905_1.JPG	NE

## Weitere Angaben

Merkmal	Wert
---------	------

### Auswertung

16.04.2020

# Erhebungsbogen

**B**

<b>Projekt</b>	Biotopkartierung Hamburg	<b>Interne Nr.</b>	51702
		<b>DK5   DK5-GK</b>	<b>7422</b> 7424
<b>Handlungsbedarf</b>	Nein	<b>DK5 - Name</b>	Fünfhausen
<b>Bearbeitung</b>	PRO	<b>Biotop-Nr.   alt</b>	<b>255</b> 75
<b>Räumliche Abbildung</b>	Linie	<b>Kartierung</b>	27.09.2005
<b>Anzahl Abschnitte</b>	2	<b>Fläche / Länge [m<sup>2</sup>/m]</b>	766,83
		<b>Breite (lineare Abb.) [m]</b>	5,2

## Weitere Angaben

Merkmal	Wert
Gefährdung / Einflüsse	Eutrophierung Entwässerung Ufer werden tlw. mitgemäht
Wertgesichtspunkte	Alter, gut entwickelter Biotop Artenreich Starke Beeinträchtigung durch die aktuelle Nutzung Naturnahes Element in beeinträchtigter Umgebung Landschaftstypischer Biotop Bestandteil der historischen Kulturlandschaft Bedeutung für den Biotopverbund Bedeutung für das Landschaftsbild Teil eines größeren Biotopkomplexes Vorkommen seltener Pflanzen Vorkommen seltener Tiere
zoologisch bedeutsame Strukturen Bedeutung für Tiergruppe	Kleingewässer Amphibien, Sommerquartiere Amphibien Wirbellose, sonstige Kleinsäuger Fische Libellen Wassergebundene Insekten Spinnen Mollusken
Maßnahmen	Ufer in gesamter Breite nicht in Mahd einbeziehen Wasserstand anheben - 1.25

# Erhebungsbogen

**B**

<b>Projekt</b>	Biotopkartierung Hamburg	<b>Interne Nr.</b>	51702
		<b>DK5   DK5-GK</b>	<b>7422</b> 7424
<b>Handlungsbedarf</b>	Nein	<b>DK5 - Name</b>	Fünfhausen
<b>Bearbeitung</b>	PRO	<b>Biotop-Nr.   alt</b>	<b>255</b> 75
<b>Räumliche Abbildung</b>	Linie	<b>Kartierung</b>	27.09.2005
<b>Anzahl Abschnitte</b>	2	<b>Fläche / Länge [m<sup>2</sup>/m]</b>	766,83
		<b>Breite (lineare Abb.) [m]</b>	5,2

## Foto

**Fotodatei** 7422\_255\_270905\_1.JPG  
**Bildbeschreibung** Abschnitt 1: Krebscheren. Abschn. 2 zweigt vor Gehölz und Röhricht nach links ab.

**Fotodatei**  
**Bildbeschreibung**

**Aufnahmerichtung** NE

**Aufnahmerichtung**



## Teilflächenbeschreibung

<b>Teilflächentyp</b>		<b>Teilflächen-Nr.</b>	1
<b>Biotoptyp</b>	Graben mittlerer Nährstoffgehalte mit Stillgewässercharakter (2000)	<b>Biotoptyp</b>	FGM
- <b>Zusatz</b>	Krebscheren-Typ (gk)	- <b>gesetzl. Grundl.</b>	
<b>FFH-LRT</b>		<b>FFH-LRT</b>	
<b>Beschreibung</b>		<b>Entw.potential LRT</b>	
		<b>Hauptfläche</b>	Ja
		<b>Flächenanteil</b>	100 %
		<b>FFH-Unters.Fläche</b>	Nein
		<b>Saatgutfläche</b>	Nein

## Weitere Angaben

Merkmal	Wert
<b>Gewässer</b>	
Böschungshöhe	0.45 m
Breite	2.00 m
Wasserführung	g - gleichmäßige Wasserführung
Strömung	k - keine Strömung
Trübung	k - klar, keine Trübung
Färbung	-
Geruch	-
<b>Standort, Relief</b>	
Böschungsneigung	senkrecht bis sehr steil - > 1:1
Zusätze - Btyp	* - Bedeutung als Lebensraum gefährdeter Arten

# Erhebungsbogen

# B

<b>Projekt</b>	Biotopkartierung Hamburg		<b>Interne Nr.</b>	51702
			<b>DK5   DK5-GK</b>	<b>7422</b> 7424
<b>Handlungsbedarf</b>	Nein		<b>DK5 - Name</b>	Fünfhausen
<b>Bearbeitung</b>	PRO	<b>Kopie</b>	<b>Biotop-Nr.   alt</b>	<b>255</b> 75
<b>Räumliche Abbildung</b>	Linie	Nein	<b>Kartierung</b>	27.09.2005
<b>Anzahl Abschnitte</b>	2		<b>Fläche / Länge [m²/m]</b>	766,83
			<b>Breite (lineare Abb.) [m]</b>	5,2

## Zeigerwerte der Pflanzenartenliste (Auswertung)

<b>Standort</b>	<b>Belichtung</b>	halbsonnig	7,1
<b>Boden</b>	<b>Feuchte</b>	sehr naß	9
	<b>Stickstoff (N)</b>	mäßig stickstoffarm bis stickstoffreich	5,6
	<b>Reaktion</b>	neutral	6,8
<b>Vegetation</b>	<b>Mahdverträglichkeit</b>	schnittempfindlich bis mäßig schnittverträglich	4,3
<b>Zeigerwerte</b>	<b>Futterwert</b>	sehr geringwertiges Futter	2,4
	<b>Wechselfeuchteanzeiger</b>		7
	<b>Giftpflanzen</b>		4
	<b>Überschw.anzeiger</b>		9

## Pflanzenartenliste

Gruppe / Pflanzenart	MS	M	W	Vs	St	PA	Ph	Sz	VS	V	G	cf	Rote Liste								
													§	HH	ND	SH	D				
<b>Tracheobionta (Gefäßpflanzen)</b>																					
Alnus glutinosa (Schwarz-Erle)	7	w		-																	
Betula pubescens (Moor-Birke)	7	w		-																	
Bidens cernua (Nickender Zweizahn)	7	X		-																	
Carex acuta (Schlank-Segge)	7	h		-															V		
Elodea nuttallii (Nuttalls Wasserpest)	7	X		-																	
Epilobium angustifolium (Schmalblättriges Weidenröschen)	7	w		-																	
Filipendula ulmaria (Mädesüß)	7	X		-																	
Holcus lanatus (Wolliges Honiggras)	7	X		-																	
Hottonia palustris (Wasserfeder)	7	X		-										b	V			V	V		
Humulus lupulus (Hopfen)	7	w		-																	
Hydrocharis morsus-ranae (Froschbiß)	7	z		-														V	V		
Iris pseudacorus (Gelbe Schwertlilie)	7	X		-										b							
Lemna minor (Kleine Wasserlinse)	7	X		-																	
Lemna trisulca (Dreifurchige Wasserlinse)	7	z		-														V			
Lycopus europaeus (Gewöhnlicher Wolfstrapp)	7	X		-																	
Lysimachia nummularia (Pfennigkraut)	7	w		-																	
Lysimachia vulgaris (Gewöhnlicher Gilbweiderich)	7	w		-																	
Lythrum salicaria (Blut-Weiderich)	7	X		-																	
Myosotis scorpioides agg. (Artengruppe Sumpf-vergissmeinnicht)	7	X		-															V		
Oenanthe aquatica (Gemeiner Wasserfenchel)	7	X		-														V			
Oenanthe fistulosa (Röhriger Wasserfenchel)	7	X		-														2	3	2	3
Peucedanum palustre (Sumpf-Haarstrang)	7	l		-														3		V	
Phalaris arundinacea (Rohr-Glanzgras)	7	h		-																	
Rorippa amphibia (Wasser-Sumpfkresse)	7	X		-																	
Rubus fruticosus agg. (Artengruppe Echte Brombeere)	7	l		-																	
Rumex hydrolapathum (Fluss-Ampfer)	7	X		-																	
Salix cinerea (Grau-Weide)	7	X		-																	
Scutellaria galericulata (Sumpf-Helmkraut)	7	X		-																	
Solanum dulcamara (Bittersüßer Nachtschatten)	7	X		-																	

<b>Projekt</b>	Biotopkartierung Hamburg		<b>Interne Nr.</b>	51702	
			<b>DK5   DK5-GK</b>	<b>7422</b>	7424
<b>Handlungsbedarf</b>	Nein		<b>DK5 - Name</b>	Fünfhausen	
<b>Bearbeitung</b>	PRO	<b>Kopie</b>	<b>Biotop-Nr.   alt</b>	<b>255</b>	75
<b>Räumliche Abbildung</b>	Linie	Nein	<b>Kartierung</b>	27.09.2005	
<b>Anzahl Abschnitte</b>	2		<b>Fläche / Länge [m<sup>2</sup>/m]</b>	766,83	
			<b>Breite (lineare Abb.) [m]</b>	5,2	

## Pflanzenartenliste

Gruppe / Pflanzenart	MS	M	W	Vs	St	PA	Ph	Sz	VS	V	G	cf	Rote Liste					
													§	HH	ND	SH	D	
Spirodela polyrhiza (Vielwurzlige Teichlinse)	7	X		-														
Stratiotes aloides (Krebsschere)	7	h		-										b	3	3	3	3
Typha latifolia (Breitblättriger Rohrkolben)	7	w		-														
<b>Anzahl Rote Liste Arten</b>													<b>7</b>	<b>2</b>	<b>7</b>	<b>4</b>		
<b>Anzahl Arten</b>													<b>32</b>					

MS: Mengensystem; M: Mengenangabe, W: Bewertung der Art (FFH-Monitoring), Vs: Vegetationsschicht, St: Status, PA: Autor Phänologie; Ph: Phänologie, Sz: Soziabilität, VS: Vitalitätssystem; V: Vitalität, G: Geschlecht, cf: unsichere Bestimmung, §: Schutz nach BNatSchG, HH: Rote Liste Hamburg, Nds: Rote Liste Niedersachsen, SH: Rote Liste Schleswig-Holstein, D: Rote Liste Deutschland