

# Erhebungsbogen

**B**

<b>Projekt</b>	Biotopkartierung Hamburg	<b>Interne Nr.</b>	78582
		<b>DK5   DK5-GK</b>	<b>7422</b> 7424
<b>Handlungsbedarf</b>	Nein	<b>DK5 - Name</b>	Fünfhausen
<b>Bearbeitung</b>	BÜR	<b>Biotop-Nr.   alt</b>	<b>255</b> 75
<b>Räumliche Abbildung</b>	Linie	<b>Kartierung</b>	10.08.2012
<b>Anzahl Abschnitte</b>	2	<b>Fläche / Länge [m<sup>2</sup>/m]</b>	634,952
		<b>Breite (lineare Abb.) [m]</b>	2

**Gesetzlicher Schutz** § 30 (2) 1.2 Natürliche oder naturnahe stehende Gewässer **Schutz nur teilweise** **Nein**

<b>Gesamtbewertung</b>	7	Besonders wertvoll
– <b>Alter</b>	7	Biotop hohen Alters, 100 bis 200 Jahre
– <b>Belastungsgrad</b>	5	Flächenhaft mittlere oder örtlich starke Belastung
– <b>Ökolog. Funktion</b>	7	Sehr hohe Bedeutung in einem Biotopkomplex, für den lokalen Biotopverbund oder als Puffer
– <b>Seltenheit</b>	8	Sehr seltener Biotoptyp, hohe Anteile seltener oder bedrohter Pflges., gesättigtes Artenspektrum, RL-Arten

## Bestandsbeschreibung

Gräben im Kontakt mit Grünland, Acker und dem Nördlichen Kirchwerder Sammelgraben.  
 Die Krebssschere ist häufig, ebenso stellenweise der Froschbiss.  
 Die Wasservegetation wird ansonsten von dichten Teppichen der Kleinen Wasserlinse geprägt, zudem konnten mit Wasserfeder und der 3furchige Wasserlinse zwei weitere bedrohte Arten nachgewiesen werden. Die Ufer sind artenreich, stellenweise ist ein Rohr-Glanzgras-Röhricht ausgebildet. Die im Grünland liegenden Uferbereiche werden z. T. mit gemäht.  
 Der Biotop ist als artenreicher Krebssscheren-Graben nach § 30 BNatSchG geschützt.

## Vorkommen an Biotoptypen

1	TF	Typ	HF	F.Anteil
2	BTYP	Biotoptyp	- gesetzl. Grundl.	
3	Zusatz	Zusatz zum Biotoptypen		
4	LRT	Lebensraumtyp		
1	1		Ja	100 %
2	FGR	Nährstoffreicher Graben mit Stillgewässercharakter (2000)		
3	gk	Krebssscheren-Typ (gk)		

## Räumliche Lage

<b>Lagebeschreibung</b>	e Durchdeich, n Nördl. Kirchw. Sammelgraben		
<b>Nachbarnutzung/en</b>	Grünland, Acker, Wattern		
<b>Rechtswert (X)</b>	575715	<b>Hochwert (Y)</b>	5922953
<b>Bezirk</b>	Bergedorf	<b>Naturraum</b>	Vier- und Marschlande (673.10)
<b>Stadtteil (OT-Nr.)</b>	Kirchwerder (607)	<b>Gemarkung</b>	Kirchwerder (607)
<b>Digitaler Grünplan</b>	<input type="checkbox"/> <b>Hafengesamtgebiet</b>	<input type="checkbox"/> <b>Ramsargebiet</b>	<input type="checkbox"/> <b>EG-Vogelschutzgeb.</b>
<b>Ausgleichsflächen</b>	<input type="checkbox"/> <b>Biosphärenreservat</b>	<input type="checkbox"/> <b>Nationalpark</b>	<input type="checkbox"/>
<b>NSG / ND / LSG</b>			
<b>FFH-GEBIET</b>			
<b>Wasserschutzgebiet</b>			

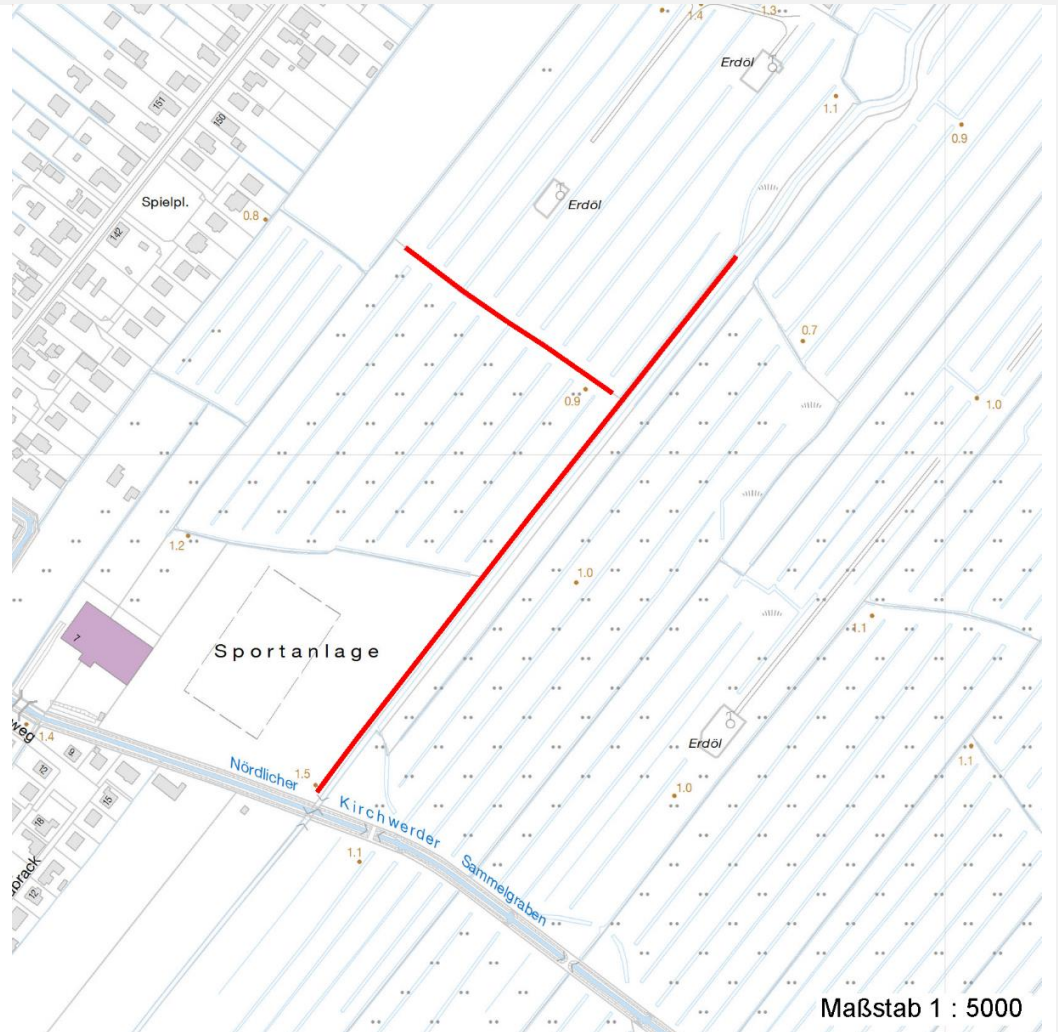
# Erhebungsbogen

**B**

<b>Projekt</b>	Biotopkartierung Hamburg	<b>Interne Nr.</b>	78582
		<b>DK5   DK5-GK</b>	<b>7422</b> 7424
		<b>DK5 - Name</b>	Fünfhausen
<b>Handlungsbedarf</b>	Nein	<b>Biotop-Nr.   alt</b>	<b>255</b> 75
<b>Bearbeitung</b>	BÜR	<b>Kartierung</b>	10.08.2012
<b>Räumliche Abbildung</b>	Linie	<b>Fläche / Länge [m<sup>2</sup>/m]</b>	634,952
<b>Anzahl Abschnitte</b>	2	<b>Breite (lineare Abb.) [m]</b>	2

## Räumliche Lage

Karte



## Weitere Erhebungsbögen

Interne Nr.	Interne Nr. Zuordnung	DK5	Biotop-Nr.	Kartierung	Zuordnung	DK5 (GK)	Biotop-Nr. (alt)
78582	51702	7422	255	27.09.2005	K	7424	75

Zuordnung: N = nachfolgende Kartierung, K = weitere Kartierungen (zeitlich vorher oder nachher)

## Foto

Interne Nr.	Index	Dateiname	Aufnahmerichtung
32165	0	7422_255_100812_1.JPG	
32166	0	7422_255_100812_2.JPG	

## Weitere Angaben

Merkmal	Wert
<b>Auswertung</b>	
Gefährdung / Einflüsse	Mahd der Uferbereiche

# Erhebungsbogen

**B**

<b>Projekt</b>	Biotopkartierung Hamburg	<b>Interne Nr.</b>	78582
		<b>DK5   DK5-GK</b>	<b>7422</b> 7424
<b>Handlungsbedarf</b>	Nein	<b>DK5 - Name</b>	Fünfhausen
<b>Bearbeitung</b>	BÜR	<b>Biotop-Nr.   alt</b>	<b>255</b> 75
<b>Räumliche Abbildung</b>	Linie	<b>Kartierung</b>	10.08.2012
<b>Anzahl Abschnitte</b>	2	<b>Fläche / Länge [m<sup>2</sup>/m]</b>	634,952
		<b>Breite (lineare Abb.) [m]</b>	2

## Weitere Angaben

Merkmal	Wert
Wertgesichtspunkte	Entwässerung Eutrophierung Alter, gut entwickelter Biotop Artenreich Bedeutung für den Biotopverbund Blütenreich Vorkommen seltener Pflanzen
zoologisch bedeutsame Strukturen	Kleingewässer, wasserführende Gräben
Bedeutung für Tiergruppe	Blütenbesuchende Insekten Mollusken Libellen Amphibien Wirbellose, sonstige Wassergebundene Insekten
Maßnahmen	Tagfalter Wasserstand anheben, Flächen vernässen - 4.13 keine oder nur extensive Düngung - 4.9
<b>Größe</b>	
Breite	2.00 m

## Foto

**Fotodatei** 7422\_255\_100812\_1.JPG

**Bildbeschreibung**  
**Aufnahmerichtung**



**Fotodatei** 7422\_255\_100812\_2.JPG

**Bildbeschreibung**  
**Aufnahmerichtung**



# Erhebungsbogen

**B**

<b>Projekt</b>	Biotopkartierung Hamburg	<b>Interne Nr.</b>	78582
		<b>DK5   DK5-GK</b>	<b>7422</b> 7424
<b>Handlungsbedarf</b>	Nein	<b>DK5 - Name</b>	Fünfhausen
<b>Bearbeitung</b>	BÜR	<b>Biotop-Nr.   alt</b>	<b>255</b> 75
<b>Räumliche Abbildung</b>	Linie	<b>Kartierung</b>	10.08.2012
<b>Anzahl Abschnitte</b>	2	<b>Fläche / Länge [m<sup>2</sup>/m]</b>	634,952
		<b>Breite (lineare Abb.) [m]</b>	2

## Teilflächenbeschreibung

<b>Teilflächentyp</b>		<b>Teilflächen-Nr.</b>	1
<b>Biotoptyp</b>	Nährstoffreicher Graben mit Stillgewässercharakter (2000)	<b>Biotoptyp</b>	FGR
<b>- Zusatz</b>	Krebsscheren-Typ (gk)	<b>- gesetzl. Grundl.</b>	
<b>FFH-LRT</b>		<b>FFH-LRT</b>	
<b>Beschreibung</b>		<b>Entw.potential LRT</b>	
		<b>Hauptfläche</b>	Ja
		<b>Flächenanteil</b>	100 %
		<b>FFH-Unters.Fläche</b>	Nein
		<b>Saatgutfläche</b>	Nein

## Weitere Angaben

Merkmal	Wert
<b>Boden</b>	
Feuchte	9 - sehr naß
Reaktion	7 - neutral
Stickstoffgehalt	6 - mäßig stickstoffarm bis stickstoffreich
<b>Gewässer</b>	
Böschungshöhe	0.45 m
Breite	2.00 m
Wasserführung	g - gleichmäßige Wasserführung
Strömung	k - keine Strömung
Trübung	k - klar, keine Trübung
<b>Standort, Relief</b>	
Böschungsneigung	senkrecht bis sehr steil - > 1:1
Belichtung	8 - sonnig
Zusätze - Btyp	* - Bedeutung als Lebensraum gefährdeter Arten
	gf - Froschbiß-Flußampfer-Typ
	gl - Wasserlinsen-Typ
<b>Veg. - Zeigerwerte</b>	
Anz. Wechselfeuchtezeiger	8
Anz. Überschwemmungsz.	5
Anz. Magerkeitszeiger (N < 4)	4

## Zeigerwerte der Pflanzenartenliste (Auswertung)

<b>Standort</b>	<b>Belichtung</b>	halbsonnig	7
<b>Boden</b>	<b>Feuchte</b>	sehr naß	9,3
	<b>Stickstoff (N)</b>	mäßig stickstoffarm bis stickstoffreich	6,4
	<b>Reaktion</b>	neutral	6,9
<b>Vegetation</b>	<b>Mahdverträglichkeit</b>	schnittempfindlich bis mäßig schnittverträglich	4,1
<b>Zeigerwerte</b>	<b>Futterwert</b>	geringwertiges Futter	3
	<b>Wechselfeuchteanzeiger</b>		8
	<b>Giftpflanzen</b>		4
	<b>Überschw.anzeiger</b>		5

# Erhebungsbogen

**B**

<b>Projekt</b>	Biotopkartierung Hamburg		<b>Interne Nr.</b>	78582
			<b>DK5   DK5-GK</b>	7422 7424
<b>Handlungsbedarf</b>	Nein		<b>DK5 - Name</b>	Fünfhausen
<b>Bearbeitung</b>	BÜR	<b>Kopie</b>	Nein	<b>Biotop-Nr.   alt</b> 255 75
<b>Räumliche Abbildung</b>	Linie		<b>Kartierung</b>	10.08.2012
<b>Anzahl Abschnitte</b>	2		<b>Fläche / Länge [m<sup>2</sup>/m]</b>	634,952
			<b>Breite (lineare Abb.) [m]</b>	2

## Pflanzenartenliste

Gruppe / Pflanzenart	MS	M	W	Vs	St	PA	Ph	Sz	VS	V	G	cf	Rote Liste						
													§	HH	ND	SH	D		
<b>Tracheobionta (Gefäßpflanzen)</b>																			
Alisma plantago-aquatica (Gewöhnlicher Froschlöffel)	7	w		-	-														
Alnus glutinosa (Schwarz-Erle)	7	w		B1	-														
Arrhenatherum elatius (Glatthafer)	7	w		-	-														
Betula pendula (Hänge-Birke)	7	w		B2	-														
Butomus umbellatus (Schwanenblume)	7	w		-	-												3		
Calamagrostis canescens (Sumpf-Reitgras)	7	w		-	-														
Calamagrostis epigejos (Land-Reitgras)	7	w		-	-														
Carex acuta (Schlank-Segge)	7	w		-	-														V
Dactylis glomerata (Wiesen-Knäuelgras)	7	w		-	-														
Epilobium angustifolium (Schmalblättriges Weidenröschen)	7	w		-	-														
Filipendula ulmaria (Mädesüß)	7	w		-	-														
Galeopsis tetrahit (Gewöhnlicher Hohlzahn)	7	w		-	-														
Hottonia palustris (Wasserfeder)	7	w		-	-									b	V		V	V	
Hydrocharis morsus-ranae (Froschbiß)	7	z		-	-										V		V	V	
Iris pseudacorus (Gelbe Schwertlilie)	7	w		-	-									b					
Juncus effusus (Flutter-Binse)	7	w		-	-														
Lemna minor (Kleine Wasserlinse)	7	h		-	-														
Lemna trisulca (Dreifurchige Wasserlinse)	7	w		-	-												V		
Lycopus europaeus (Gewöhnlicher Wolfstrapp)	7	w		-	-														
Lysimachia vulgaris (Gewöhnlicher Gilbweiderich)	7	w		-	-														
Lythrum salicaria (Blut-Weiderich)	7	z		-	-														
Myosotis scorpioides (Sumpf-Vergissmeinnicht)	7	w		-	-														V
Phalaris arundinacea (Rohr-Glanzgras)	7	h		-	-														
Prunus serotina (Späte Traubenkirsche)	7	w		-	-														
Ranunculus flammula (Brennender Hahnenfuß)	7	w		-	-														V
Rubus fruticosus agg. (Artengruppe Echte Brombeere)	7	z		-	-														
Rumex hydrolapathum (Fluss-Ampfer)	7	w		-	-														
Sagittaria sagittifolia (Gewöhnliches Pfeilkraut)	7	z		-	-														
Salix spec. (Weide)	7	w		-	-														
Sambucus nigra (Schwarzer Holunder)	7	w		-	-														
Solanum dulcamara (Bittersüßer Nachtschatten)	7	w		-	-														
Spirodela polyrhiza (Vielwurzlige Teichlinse)	7	z		-	-														
Stratiotes aloides (Krebsschere)	7	h		-	-									b	3	3	3	3	3
Urtica dioica (Große Brennessel)	7	z		-	-														
<b>Anzahl Rote Liste Arten</b>													<b>4</b>	<b>2</b>	<b>6</b>	<b>3</b>			
<b>Anzahl Arten</b>													<b>34</b>						

MS: Mengensystem; M: Mengenangabe, W: Bewertung der Art (FFH-Monitoring), Vs: Vegetationsschicht, St: Status, PA: Autor Phänologie; Ph: Phänologie, Sz: Soziabilität, VS: Vitalitätssystem; V: Vitalität, G: Geschlecht, cf: unsichere Bestimmung, §: Schutz nach BNatSchG, HH: Rote Liste Hamburg, Nds: Rote Liste Niedersachsen, SH: Rote Liste Schleswig-Holstein, D: Rote Liste Deutschland