

Erhebungsbogen

B

Projekt	Biotopkartierung Hamburg		Interne Nr.	51719
			DK5 DK5-GK	7422 7424
Handlungsbedarf	Nein		DK5 - Name	Fünfhausen
Bearbeitung	PRO	Kopie	Biotop-Nr. alt	254 73
Räumliche Abbildung	Linie	Nein	Kartierung	27.09.2005
Anzahl Abschnitte	1		Fläche / Länge [m²/m]	263,267
			Breite (lineare Abb.) [m]	5,4

Gesetzlicher Schutz **_ kein gesetzl. Schutz kein gesetzlich geschütztes Biotop** **Schutz nur teilweise** **Nein**

Gesamtbewertung	7	Besonders wertvoll
– Alter	7	Biotop hohen Alters, 100 bis 200 Jahre
– Belastungsgrad	5	Flächenhaft mittlere oder örtlich starke Belastung
– Ökolog. Funktion	8	Wertbestimmender Bestandteil eines wertvollen Biotopkomplexes oder für den regionalen Biotopverbund.
– Seltenheit	8	Sehr seltener Biotoptyp, hohe Anteile seltener oder bedrohter Pflges., gesättigtes Artenspektrum, RL-Arten

Bestandsbeschreibung

Graben, der durch Vorkommen der gefährdeten Rispensegge gekennzeichnet ist.
 Im Norden ist kaum Wasser zu erkennen, der Biotop ist mit den mächtigen Horsten der Segge erfüllt. Auch ansonsten sind die Ufer von Seggen geprägt. In seinen großbultig-inseligen Bereich ist der Graben bis 3,5m breit, weiter nach Süden wird er schmaler und ist zunehmend linear begrenzt.
 Von der westlichen Seite dringen Arten des Ackers ein, so der gefährdete Schlitzblättrige Storchschnabel. Im Verhältnis zur Ackernähe (Nährstoffzufuhr...) ist der Zustand des Grabens gut.
 7 gefährdete Arten sind vertreten, mit Froschbiß und Wasserfeder auch 2mal bundesweit gefährdet.

Vorkommen an Biotoptypen

1	TF	Typ	HF	F.Anteil
2	BTYP	Biotoptyp	- gesetzl. Grundl.	
3	Zusatz	Zusatz zum Biotoptypen		
4	LRT	Lebensraumtyp		
1	1		Ja	100 %
2	FGM	Graben mittlerer Nährstoffgehalte mit Stillgewässercharakter (2000)		
3	*	Bedeutung als Lebensraum gefährdeter Arten (*)		

Räumliche Lage

Lagebeschreibung	e Durchdeich, n Nördl. Kirchw. Sammelgraben			
Nachbarnutzung/en	Acker, Grünland			
Rechtswert (X)	575765	Hochwert (Y)	5922823	
Bezirk	Bergedorf	Naturraum	Vier- und Marschlande (673.10)	
Stadtteil (OT-Nr.)	Kirchwerder (607)	Gemarkung	Kirchwerder (607)	
Digitaler Grünplan	<input type="checkbox"/> Hafengesamtgebiet	<input type="checkbox"/> Ramsargebiet	<input type="checkbox"/> EG-Vogelschutzgeb.	<input type="checkbox"/>
Ausgleichsflächen	<input type="checkbox"/> Biosphärenreservat	<input type="checkbox"/> Nationalpark	<input type="checkbox"/>	
NSG / ND / LSG	NSG Kirchwerder Wiesen [HH-605 / Anteil: 100%]			
FFH-GEBIET	Kirchwerder Wiesen [DE 2526-304 / Anteil: 100%]			
Wasserschutzgebiet				

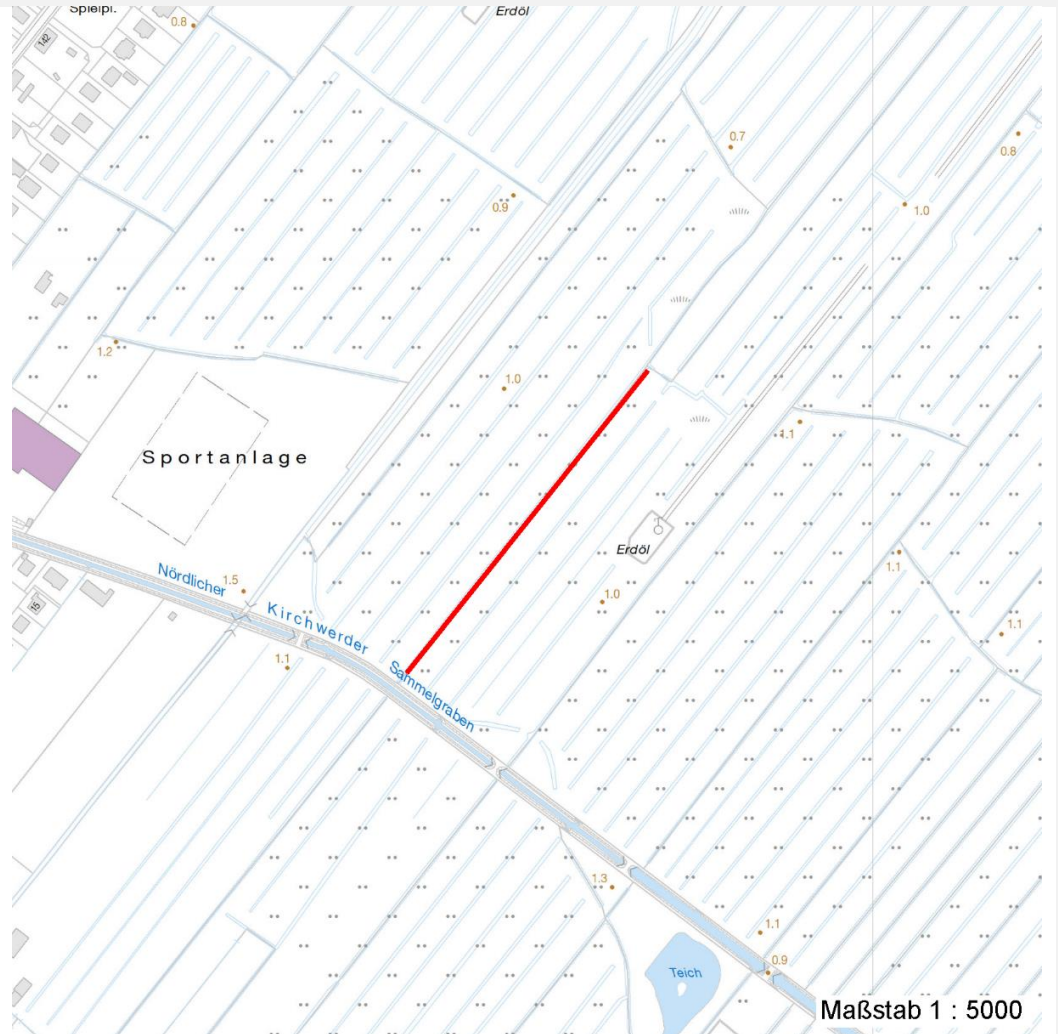
Erhebungsbogen

B

Projekt	Biotopkartierung Hamburg		Interne Nr.	51719
			DK5 DK5-GK	7422 7424
Handlungsbedarf	Nein		DK5 - Name	Fünfhausen
Bearbeitung	PRO	Kopie Nein	Biotop-Nr. alt	254 73
Räumliche Abbildung	Linie		Kartierung	27.09.2005
Anzahl Abschnitte	1		Fläche / Länge [m²/m]	263,267
			Breite (lineare Abb.) [m]	5,4

Räumliche Lage

Karte



Weitere Erhebungsbögen

Interne Nr.	Interne Nr. Zuordnung	DK5	Biotop-Nr.	Kartierung	Zuordnung	DK5 (GK)	Biotop-Nr. (alt)
51719	78704	7422	306	27.07.2012	N	7424	10163
51719	51527	7422	30	05.10.1999	<	7424	62
51719	51544	7422	68	23.09.1997	<	7424	10018

Zuordnung: N = nachfolgende Kartierung, K = weitere Kartierungen (zeitlich vorher oder nachher)

Foto

Interne Nr.	Index	Dateiname	Aufnahmerichtung
10568	0	7422_254_270905_1.JPG	

Weitere Angaben

Merkmal	Wert
---------	------

Auswertung

16.04.2020

Erhebungsbogen

B

Projekt	Biotopkartierung Hamburg	Interne Nr.	51719
		DK5 DK5-GK	7422 7424
Handlungsbedarf	Nein	DK5 - Name	Fünfhausen
Bearbeitung	PRO	Biotop-Nr. alt	254 73
Räumliche Abbildung	Linie	Kartierung	27.09.2005
Anzahl Abschnitte	1	Fläche / Länge [m²/m]	263,267
		Breite (lineare Abb.) [m]	5,4

Weitere Angaben

Merkmal	Wert
Gefährdung / Einflüsse	Eutrophierung Entwässerung benachbarter Acker (geringe Schädigung)
Wertgesichtspunkte	Artenreich Bedeutung für das Landschaftsbild Naturnahe Element in beeinträchtigter Umgebung Landschaftstypischer Biotop Gut entwickelte, biotoptypische Vegetation Bestandteil der historischen Kulturlandschaft Bedeutung für den Biotopverbund Teil eines größeren Biotopkomplexes Vorkommen seltener Pflanzen Vorkommen seltener Tiere Alter, gut entwickelter Biotop
zoologisch bedeutsame Strukturen Bedeutung für Tiergruppe	Kleingewässer Amphibien, Sommerquartiere Wirbellose, sonstige Amphibien, Laichgewässer Kleinsäuger Libellen Mollusken
Maßnahmen	Wassergebundene Insekten Wasserstand anheben, Flächen vernässen - 4.13 partielles Ausheben unter Schonung gefährdeter Pflanzen Nährstoffeintrag vom Acker gering halten

Erhebungsbogen

B

Projekt	Biotopkartierung Hamburg	Interne Nr.	51719
		DK5 DK5-GK	7422 7424
Handlungsbedarf	Nein	DK5 - Name	Fünfhausen
Bearbeitung	PRO	Biotop-Nr. alt	254 73
Räumliche Abbildung	Linie	Kartierung	27.09.2005
Anzahl Abschnitte	1	Fläche / Länge [m²/m]	263,267
		Breite (lineare Abb.) [m]	5,4

Foto

Fotodatei 7422_254_270905_1.JPG
Bildbeschreibung Große Rispenseggenhorste im Norden. HG: Ausläufer des Ruderalgebüschs 74. Weiteres Foto bei Biot. 62.

Fotodatei
Bildbeschreibung

Aufnahmerichtung



Aufnahmerichtung

Teilflächenbeschreibung

Teilflächentyp		Teilflächen-Nr.	1
Biotoptyp	Graben mittlerer Nährstoffgehalte mit Stillgewässercharakter (2000)	Biotoptyp	FGM
- Zusatz	Bedeutung als Lebensraum gefährdeter Arten (*)	- gesetzl. Grundl.	
FFH-LRT		FFH-LRT	
Beschreibung		Entw.potential LRT	
		Hauptfläche	Ja
		Flächenanteil	100 %
		FFH-Unters.Fläche	Nein
		Saatgutfläche	Nein

Weitere Angaben

Merkmal	Wert
Gebietszuordnung	
Gebietsbezeichnung	-
Gewässer	
Breite	2.30 m
Wasserführung	g - gleichmäßige Wasserführung
Strömung	k - keine Strömung
Trübung	k - klar, keine Trübung
Färbung	leicht bräunlich
Geruch	-

Projekt	Biotopkartierung Hamburg		Interne Nr.	51719
			DK5 DK5-GK	7422 7424
Handlungsbedarf	Nein		DK5 - Name	Fünfhausen
Bearbeitung	PRO	Kopie	Nein	Biotop-Nr. alt
Räumliche Abbildung	Linie			254 73
Anzahl Abschnitte	1			Kartierung
				27.09.2005
				Fläche / Länge [m²/m]
				263,267
				Breite (lineare Abb.) [m]
				5,4

Zeigerwerte der Pflanzenartenliste (Auswertung)

Standort	Belichtung	halbsonnig	7
Boden	Feuchte	zeitweise wasserüberstaut	10
	Stickstoff (N)	mäßig stickstoffarm	4,9
	Reaktion	schwach sauer	6,3
Vegetation	Mahdverträglichkeit	schnittempfindlich (nur Herbstschnitt vertragend)	3,1
Zeigerwerte	Futterwert	sehr geringwertiges Futter	2,3
	Wechselfeuchteanzeiger		5
	Giftpflanzen		2
	Überschw.anzeiger		5

Pflanzenartenliste

Gruppe / Pflanzenart	MS	M	W	Vs	St	PA	Ph	Sz	VS	V	G	cf	Rote Liste						
													§	HH	ND	SH	D		
Tracheobionta (Gefäßpflanzen)																			
Agrostis stolonifera (Ausläufer-Straußgras)	7	X		-															
Arrhenatherum elatius (Glatthafer)	7	X		-															
Carex acuta (Schlank-Segge)	7	X		-														V	
Carex paniculata (Rispen-Segge)	7	h		-															
Carex spec. (Segge)	7	X		-															
Cirsium arvense (Acker-Kratzdistel)	7	X		-															
Cirsium palustre (Sumpf-Kratzdistel)	7	X		-															
Epilobium hirsutum (Zottiges Weidenröschen)	7	X		-															
Festuca rubra (Rot-Schwengel)	7	X		-															
Geranium dissectum (Schlitzblättriger Storchschnabel)	7	X		-															
Glyceria maxima (Wasser-Schwaden)	7	X		-															
Holcus lanatus (Wolliges Honiggras)	7	X		-															
Hottonia palustris (Wasserfeder)	7	l		-										b	V		V	V	
Hydrocharis morsus-ranae (Froschbiß)	7	X		-											V		V	V	
Iris pseudacorus (Gelbe Schwertlilie)	7	X		-										b					
Lemna minor (Kleine Wasserlinse)	7	X		-															
Lemna trisulca (Dreifurchige Wasserlinse)	7	h		-											V				
Lycopus europaeus (Gewöhnlicher Wolfstrapp)	7	X		-															
Lysimachia vulgaris (Gewöhnlicher Gilbweiderich)	7	X		-															
Lythrum salicaria (Blut-Weiderich)	7	X		-															
Myosotis arvensis (Acker-vergissmeinnicht)	7	X		-															
Peucedanum palustre (Sumpf-Haarstrang)	7	z		-											3		V		
Phalaris arundinacea (Rohr-Glanzgras)	7	X		-															
Rumex hydrolapathum (Fluss-Ampfer)	7	X		-															
Salix cinerea (Grau-Weide)	7	w		-															
Sium latifolium (Breitblättriger Merk)	7	X		-											3				
Sparganium spec. (Igelkolben)	7	X		-															
Spirodela polyrhiza (Vielwurzlige Teichlinse)	7	X		-															
Urtica dioica (Große Brennessel)	7	X		-															

Erhebungsbogen

B

Projekt	Biotopkartierung Hamburg		Interne Nr.	51719	
			DK5 DK5-GK	7422	7424
Handlungsbedarf	Nein		DK5 - Name	Fünfhausen	
Bearbeitung	PRO	Kopie	Biotop-Nr. alt	254	73
Räumliche Abbildung	Linie		Kartierung	27.09.2005	
Anzahl Abschnitte	1		Fläche / Länge [m²/m]	263,267	
			Breite (lineare Abb.) [m]	5,4	

Pflanzenartenliste

Gruppe / Pflanzenart	MS	M	W	Vs	St	PA	Ph	Sz	VS	V	G	cf	§	Rote Liste			
														HH	ND	SH	D
Anzahl Rote Liste Arten														5		4	2
Anzahl Arten														29			

MS: Mengensystem; M: Mengenangabe, W: Bewertung der Art (FFH-Monitoring), Vs: Vegetationsschicht, St: Status, PA: Autor Phänologie; Ph: Phänologie, Sz: Soziabilität, VS: Vitalitätssystem; V: Vitalität, G: Geschlecht, cf: unsichere Bestimmung, §: Schutz nach BNatSchG, HH: Rote Liste Hamburg, Nds: Rote Liste Niedersachsen, SH: Rote Liste Schleswig-Holstein, D: Rote Liste Deutschland

Tierartenliste

		Rote Liste				FFH			
		B	A	S	G	H	N	S	V
1	B	A	S	G	H	N	S	V	
2	Anzahl					Anzahltyp			
3	Anzahl geschätzt					Geschlecht			
4	Methode					Verhalten			
5	Nachweis								
Amphibien									
	Bufo bufo (Erdkröte)	1	b		V				
		2	2						
		3							
		4							