

Erhebungsbogen

B

Projekt	Biotopkartierung Hamburg	Interne Nr.	51711
		DK5 DK5-GK	7422 7424
Handlungsbedarf	Nein	DK5 - Name	Fünfhausen
Bearbeitung	MIL	Biotop-Nr. alt	251 63
Räumliche Abbildung	Linie	Kartierung	05.10.1999
Anzahl Abschnitte	1	Fläche / Länge [m²/m]	483,895
		Breite (lineare Abb.) [m]	3

Gesetzlicher Schutz	_ kein gesetzl. Schutz kein gesetzlich geschütztes Biotop	Schutz nur teilweise	Nein
----------------------------	--	-----------------------------	-------------

Gesamtbewertung	7	Besonders wertvoll
– Alter	5	Biotop mittleren Alters, 20 bis 50 Jahre
– Belastungsgrad	6	Flächenhaft geringe oder örtlich stärkere oder Vorbelastung mit deutlichem Einfluß
– Ökolog. Funktion	6	Hohe Bedeutung in einem Biotopkomplex, für den lokalen Biotopverbund oder als Puffer
– Seltenheit	7	Seltener Biotoptyp, mit seltenen oder bedrohten Pflges., gesättigtes Artenspektrum, einige RL-Arten

Bestandsbeschreibung

Ca. 3m breiter Entwässerungsgraben, der entlang des Grünlandbiotops 7424/65 verläuft.
 Der Graben führt auf der gesamten Länge Wasser; es findet sich Schwimmblattvegetation in Form von Froschbiß sowie Wasser- und Teichlinsen. Ebenso findet sich eine Unterwasservegetation, die sich aus Wasserstern und Wasserpest zusammensetzt.
 Im mittleren Abschnitt des Grabens treten dichte Krebscherenbestände auf.
 Zum angrenzenden Weg weist der Röhrichtstreifen eine Breite von gut 1m auf und ist entsprechend artenreich, zur angrenzenden Weide ist er nur maximal 0,5m breit und von der angrenzenden Nutzung überformt. Dominant zeigen sich im Uferbereich Schlank-Segge sowie Rohrkolben und Rohrglanzgras, eingestreut finden sich beispielsweise Mädesüß, Wolfstrapp und Sumpf-Labkraut.
 Zum Weg hin findet sich stellenweise Gehölzaufkommen, v.a. aus Erle.

Vorkommen an Biotoptypen

1	TF	Typ	HF	F.Anteil
2	BTYP	Biotoptyp	- gesetzl. Grundl.	
3	Zusatz	Zusatz zum Biotoptypen		
4	LRT	Lebensraumtyp		
1	1		Ja	100 %
2	FGM	Graben mittlerer Nährstoffgehalte mit Stillgewässercharakter (2000)		
3	gf	Froschbiß-Flußampfer-Typ (gf)		

Räumliche Lage

Lagebeschreibung	Zwischen Fersenweg und Nördlichem Kirchwerder Sammelgraben		
Nachbarnutzung/en	Grünland		
Rechtswert (X)	575701	Hochwert (Y)	5922248
Bezirk	Bergedorf	Naturraum	Vier- und Marschlande (673.10)
Stadtteil (OT-Nr.)	Kirchwerder (607)	Gemarkung	Kirchwerder (607)
Digitaler Grünplan	<input type="checkbox"/> Hafengesamtgebiet	<input type="checkbox"/> Ramsargebiet	<input type="checkbox"/> EG-Vogelschutzgeb.
Ausgleichsflächen	<input type="checkbox"/> Biosphärenreservat	<input type="checkbox"/> Nationalpark	<input type="checkbox"/>
NSG / ND / LSG	NSG Kirchwerder Wiesen [HH-605 / Anteil: 100%]		
FFH-GEBIET	Kirchwerder Wiesen [DE 2526-304 / Anteil: 100%]		
Wasserschutzgebiet			

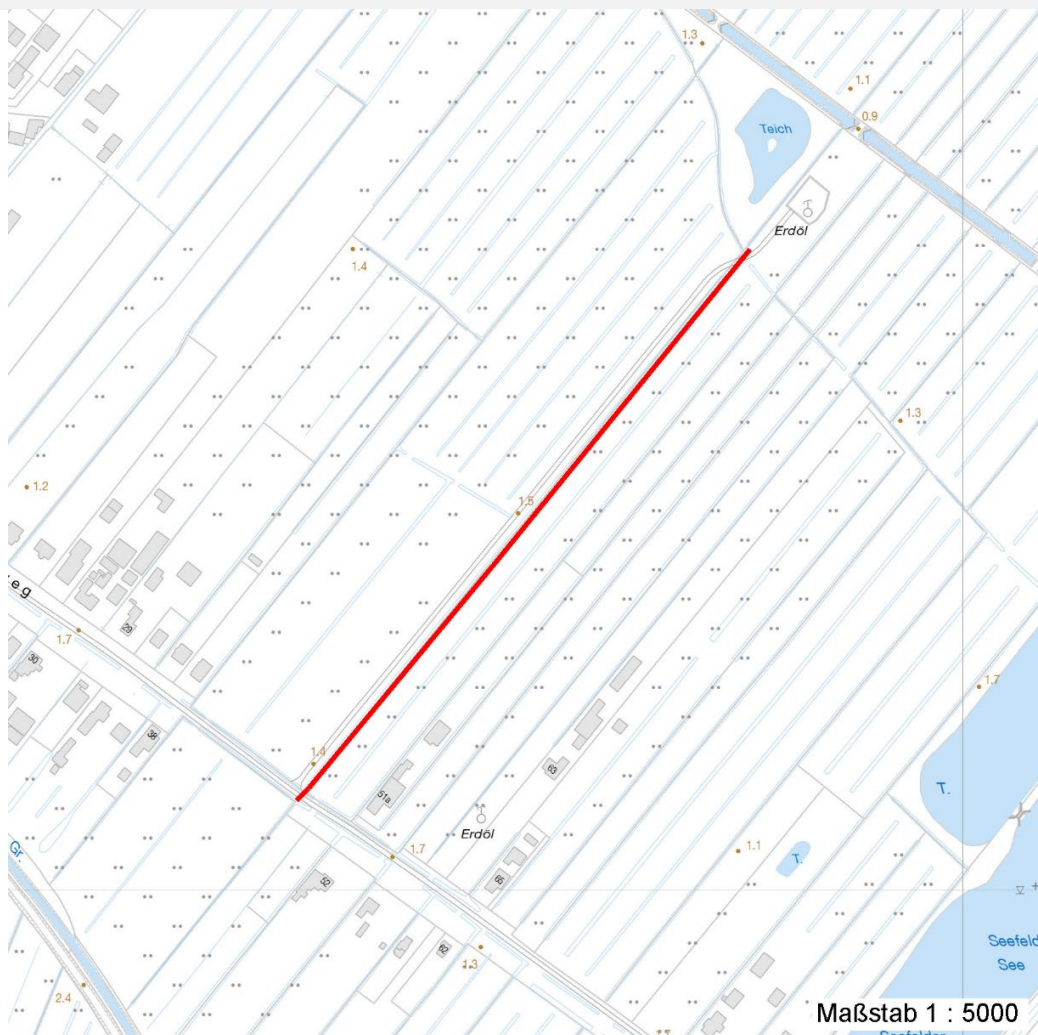
Erhebungsbogen

B

Projekt	Biotopkartierung Hamburg		Interne Nr.	51711
			DK5 DK5-GK	7422 7424
			DK5 - Name	Fünfhausen
Handlungsbedarf	Nein		Biotop-Nr. alt	251 63
Bearbeitung	MIL	Kopie	Nein	Kartierung
Räumliche Abbildung	Linie			05.10.1999
Anzahl Abschnitte	1			Fläche / Länge [m²/m]
				483,895
				Breite (lineare Abb.) [m]
				3

Räumliche Lage

Karte



Weitere Erhebungsbögen

Interne Nr.	Interne Nr. Zuordnung	DK5	Biotop-Nr.	Kartierung	Zuordnung	DK5 (GK)	Biotop-Nr. (alt)
51711	51600	7422	32	12.10.2005	N	7424	65

Zuordnung: N = nachfolgende Kartierung, K = weitere Kartierungen (zeitlich vorher oder nachher)

Foto

Interne Nr.	Index	Dateiname	Aufnahmerichtung
46670	0	7422_251_051099_1.JPG	S

Weitere Angaben

Merkmal	Wert
Auswertung	
Wertgesichtspunkte	Vorkommen seltener Arten Wichtiger Teilbereich eines grösseren Landschaftskomplexes

Erhebungsbogen

B

Projekt	Biotopkartierung Hamburg	Interne Nr.	51711
		DK5 DK5-GK	7422 7424
Handlungsbedarf	Nein	DK5 - Name	Fünfhausen
Bearbeitung	MIL	Biotop-Nr. alt	251 63
Räumliche Abbildung	Linie	Kartierung	05.10.1999
Anzahl Abschnitte	1	Fläche / Länge [m²/m]	483,895
		Breite (lineare Abb.) [m]	3

Weitere Angaben

Merkmal	Wert
Maßnahmen	Bei Bedarf Abschnittsweise Grabenräumung Entw.zu standortgerechter Feucht-bzw.Ufervegetation fördern Die Röhrichstreifen sollten auf 1-2m Breite von der angrenzenden Nutzung ausgenommen werden, um die Entwicklung einer standortgerechten, artenreichen Ufervegetation zu ermöglichen

Foto

Fotodatei	7422_251_051099_1.JPG	Fotodatei
Bildbeschreibung	Grünland, beweidet	Bildbeschreibung
Aufnahmerichtung	S	Aufnahmerichtung



Teilflächenbeschreibung

Teilflächentyp		Teilflächen-Nr.	1
Biotoptyp	Graben mittlerer Nährstoffgehalte mit Stillgewässercharakter (2000)	Biotoptyp	FGM
- Zusatz	Froschbiß-Flußampfer-Typ (gf)	- gesetzl. Grundl.	
FFH-LRT		FFH-LRT	
Beschreibung		Entw.potential LRT	
		Hauptfläche	Ja
		Flächenanteil	100 %
		FFH-Unters.Fläche	Nein
		Saatgutfläche	Nein

Erhebungsbogen

B

Projekt	Biotopkartierung Hamburg	Interne Nr.	51711
		DK5 DK5-GK	7422 7424
Handlungsbedarf	Nein	DK5 - Name	Fünfhausen
Bearbeitung	MIL	Biotop-Nr. alt	251 63
Räumliche Abbildung	Linie	Kartierung	05.10.1999
Anzahl Abschnitte	1	Fläche / Länge [m²/m]	483,895
		Breite (lineare Abb.) [m]	3

Weitere Angaben

Merkmal	Wert
Boden	
Feuchte	11 - flaches Gewässer
Stickstoffgehalt	6 - mäßig stickstoffarm bis stickstoffreich
Gewässer	
Böschungshöhe	0.50 m
Gewässertiefe	0.30 m
Länge	470.00 m
Breite	3.00 m
Wasserführung	w - wechselnde Wasserstände
Strömung	k - keine Strömung
Trübung	m - mittlere Trübung
Standort, Relief	
Böschungsneigung	steil - 1:1 bis 1:2
Belichtung	7 - halbsonnig
Zusätze - Btyp	gk - Krebscheren-Typ
Veg. - Deckg./Ant.	
Gesamt	80 %

Zeigerwerte der Pflanzenartenliste (Auswertung)

Standort	Belichtung	halbsonnig	7,1
Boden	Feuchte	sehr naß	9,4
	Stickstoff (N)	mäßig stickstoffarm	5,5
	Reaktion	neutral	6,5
Vegetation	Mahdverträglichkeit	schnittempfindlich bis mäßig schnittverträglich	4,3
Zeigerwerte	Futterwert	sehr geringwertiges Futter	1,6
	Wechselfeuchteanzeiger		2
	Giftpflanzen		2
	Überschw.anzeiger		6

Pflanzenartenliste

Gruppe / Pflanzenart	MS	M	W	Vs	St	PA	Ph	Sz	VS	V	G	cf	Rote Liste					
													§	HH	ND	SH	D	
Tracheobionta (Gefäßpflanzen)																		
Alnus glutinosa (Schwarz-Erle)	7	w		B1														
Callitriche palustris agg. (Artengruppe Sumpf-Wasserstern)	7	z		-												3		
Carex acuta (Schlank-Segge)	7	h		K1														V
Crataegus monogyna (Eingrifflicher Weißdorn)	7	w		S														
Elodea canadensis (Kanadische Wasserpest)	7	w		-														
Epilobium hirsutum (Zottiges Weidenröschen)	7	w		K1														
Epilobium palustre (Sumpf-Weidenröschen)	7	w		K1													V	V
Equisetum fluviatile (Teich-Schachtelhalm)	7	w		K1														
Filipendula ulmaria (Mädesüß)	7	w		K1														
Galium palustre (Sumpf-Labkraut)	7	w		K1														
Hottonia palustris (Wasserfeder)	7	w		-										b	V		V	V
Hydrocharis morsus-ranae (Froschbiß)	7	z		-												V	V	V

Erhebungsbogen

B

Projekt	Biotopkartierung Hamburg		Interne Nr.	51711	
			DK5 DK5-GK	7422	7424
Handlungsbedarf	Nein		DK5 - Name	Fünfhausen	
Bearbeitung	MIL	Kopie	Biotop-Nr. alt	251	63
Räumliche Abbildung	Linie	Nein	Kartierung	05.10.1999	
Anzahl Abschnitte	1		Fläche / Länge [m²/m]	483,895	
			Breite (lineare Abb.) [m]	3	

Pflanzenartenliste

Gruppe / Pflanzenart	MS	M	W	Vs	St	PA	Ph	Sz	VS	V	G	cf	Rote Liste						
													§	HH	ND	SH	D		
Iris pseudacorus (Gelbe Schwertlilie)	7	w		K1										b					
Juncus effusus (Flutter-Binse)	7	w		K1															
Lemna minor (Kleine Wasserlinse)	7	z		-															
Lycopus europaeus (Gewöhnlicher Wolfstrapp)	7	w		K1															
Phalaris arundinacea (Rohr-Glanzgras)	7	z		K1															
Rumex hydrolapathum (Fluss-Ampfer)	7	w		K1															
Sagittaria sagittifolia (Gewöhnliches Pfeilkraut)	7	w		K1															
Salix cinerea (Grau-Weide)	7	w		S															
Sambucus nigra (Schwarzer Holunder)	7	w		S															
Spirodela polyrhiza (Vielwurzlige Teichlinse)	7	w		-															
Stratiotes aloides (Krebsschere)	7	z		-										b	3	3	3	3	3
Typha latifolia (Breitblättriger Rohrkolben)	7	z		K1															
Urtica dioica (Große Brennnessel)	7	w		K1															
Anzahl Rote Liste Arten													4	2	4	4			
Anzahl Arten													25						

MS: Mengensystem; M: Mengenangabe, W: Bewertung der Art (FFH-Monitoring), Vs: Vegetationsschicht, St: Status, PA: Autor Phänologie; Ph: Phänologie, Sz: Soziabilität, VS: Vitalitätssystem; V: Vitalität, G: Geschlecht, cf: unsichere Bestimmung, §: Schutz nach BNatSchG, HH: Rote Liste Hamburg, Nds: Rote Liste Niedersachsen, SH: Rote Liste Schleswig-Holstein, D: Rote Liste Deutschland