

Erhebungsbogen

B

Projekt	Biotopkartierung Hamburg	Interne Nr.	51568
		DK5 DK5-GK	7422 7424
Handlungsbedarf	Nein	DK5 - Name	Fünfhausen
Bearbeitung	MIL Kopie Nein	Biotop-Nr. alt	24 47
Räumliche Abbildung	Fläche	Kartierung	24.09.1997
Anzahl Abschnitte	1	Fläche / Länge [m²/m]	29134,0505
		Breite (lineare Abb.) [m]	

Gesetzlicher Schutz _ kein gesetzl. Schutz kein gesetzlich geschütztes Biotop **Schutz nur teilweise** Nein

Gesamtbewertung	5	Noch wertvoll, gut entwicklungsfähig
– Alter	5	Biotop mittleren Alters, 20 bis 50 Jahre
– Belastungsgrad	5	Flächenhaft mittlere oder örtlich starke Belastung
– Ökolog. Funktion	5	Bedeutung in einem Biotopkomplex, für den lokalen Biotopverbund oder als Puffer
– Seltenheit	5	Seltener Biotoptyp, floristisch stark verarmt, ohne seltener Pflges. od. verbr. artenreicher Biotoptyp

Bestandsbeschreibung

Mäßig artenreiches, zwei- bis dreischüriges Grünland, das in der Kartierung von 1988 der Teilfläche 8.05 entspricht. Der Vegetationsbestand wird von Gräsern dominiert, die Hauptbestandsbildner sind Rotes Straußgras, Wiesen-Fuchsschwanz und Quecke. Eingestreut finden sich Kräuter wie Sauerampfer, Scharfer und Brennender Hahnenfuß sowie Sumpf-Labkraut. Die die Fläche durchziehenden Gräben sind weitestgehend verlandet, hier finden sich hauptsächlich Flatter-Binse und Schwaden.

Vorkommen an Biotoptypen

1	TF	Typ	HF	F.Anteil
2	BTYP	Biotoptyp		- gesetzl. Grundl.
3	Zusatz	Zusatz zum Biotoptypen		
4	LRT	Lebensraumtyp		
1	1		Ja	100 %
2	GMM	Wiesen-Fuchsschwanz-Wiesen (2000)		
3	f	feucht, nass (f)		
4	kein LRT	kein Lebensraumtyp nach FFH-Richtlinie		

Räumliche Lage

Lagebeschreibung	Nördlich an den Marschbahndamm angrenzend		
Nachbarnutzung/en	Acker, Grünland		
Rechtswert (X)	574301	Hochwert (Y)	5923545
Bezirk	Bergedorf	Naturraum	Vier- und Marschlande (673.10)
Stadtteil (OT-Nr.)	Ochsenwerder (608)	Gemarkung	Ochsenwerder (611)
Digitaler Grünplan	<input type="checkbox"/> Hafengesamtgebiet	<input type="checkbox"/> Ramsargebiet	<input type="checkbox"/> EG-Vogelschutzgeb.
Ausgleichsflächen	<input type="checkbox"/> Biosphärenreservat	<input type="checkbox"/> Nationalpark	<input type="checkbox"/>
NSG / ND / LSG			
FFH-GEBIET			
Wasserschutzgebiet			

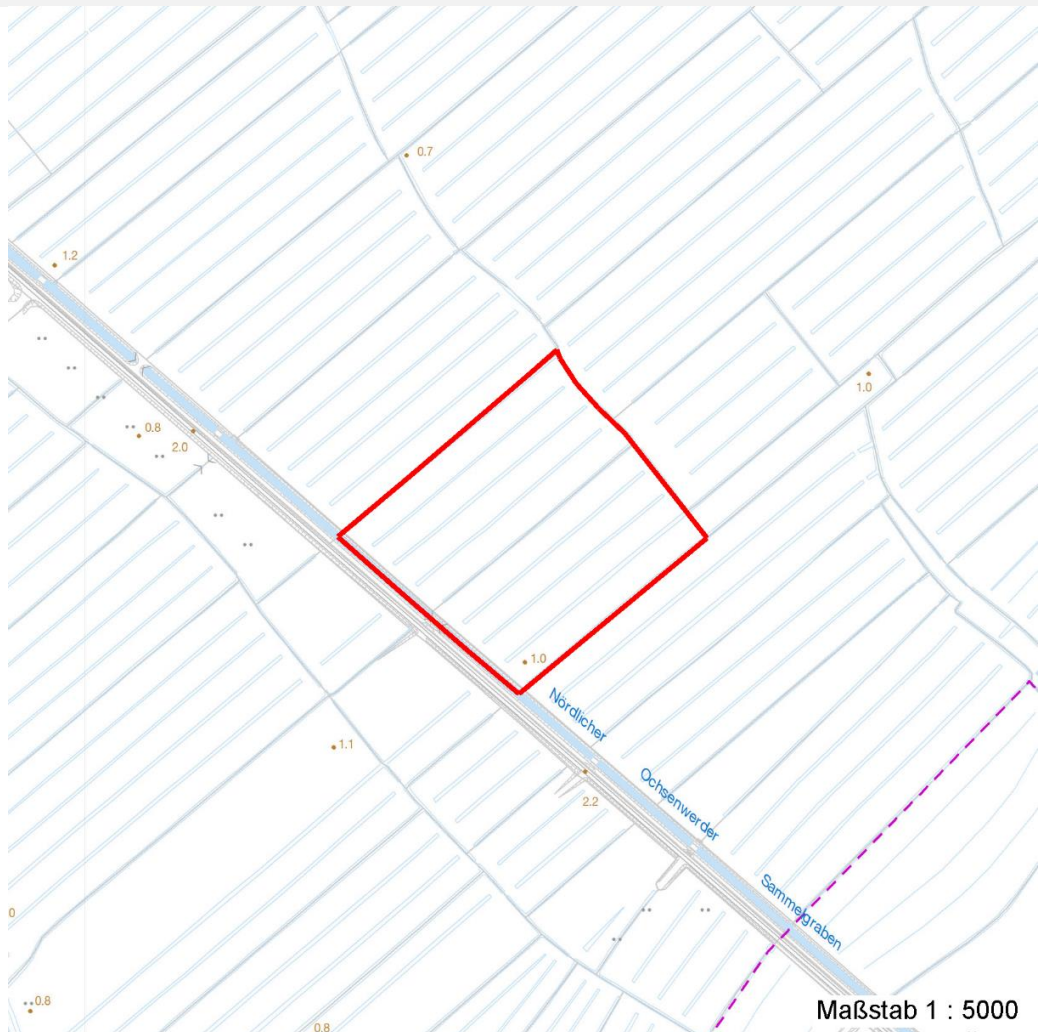
Erhebungsbogen

B

Projekt	Biotopkartierung Hamburg	Interne Nr.	51568
		DK5 DK5-GK	7422 7424
Handlungsbedarf	Nein	DK5 - Name	Fünfhausen
Bearbeitung	MIL	Biotop-Nr. alt	24 47
Räumliche Abbildung	Fläche	Kartierung	24.09.1997
Anzahl Abschnitte	1	Fläche / Länge [m²/m]	29134,0505
		Breite (lineare Abb.) [m]	

Räumliche Lage

Karte



Weitere Erhebungsbögen

Interne Nr.	Interne Nr. Zuordnung	DK5	Biotop-Nr.	Kartierung	Zuordnung	DK5 (GK)	Biotop-Nr. (alt)
51568	51493	7422	138	29.06.2005	N	7424	10094

Zuordnung: N = nachfolgende Kartierung, K = weitere Kartierungen (zeitlich vorher oder nachher)

Foto

Interne Nr.	Index	Dateiname	Aufnahmerichtung
46644	0	7422_24_240997_1.JPG	SW

Weitere Angaben

Merkmal	Wert
Auswertung Gefährdung / Einflüsse	Eutrophierung und Eintrag von Bioziden aus den angrenzenden landwirtschaftlichen Nutzflächen

Erhebungsbogen

B

Projekt	Biotopkartierung Hamburg	Interne Nr.	51568
		DK5 DK5-GK	7422 7424
Handlungsbedarf	Nein	DK5 - Name	Fünfhausen
Bearbeitung	MIL	Biotop-Nr. alt	24 47
Räumliche Abbildung	Fläche	Kartierung	24.09.1997
Anzahl Abschnitte	1	Fläche / Länge [m²/m]	29134,0505
		Breite (lineare Abb.) [m]	

Weitere Angaben

Merkmal	Wert
Wertgesichtspunkte	Umbruch Feuchtgrünland mit ökologisch positiven Entwicklungstendenzen innerhalb von ackerbaulich genutzten Flächen Standortpotential
Maßnahmen	Wichtige ökologische Ausgleichsfläche Ökologisch positive Entwicklungstendenz zu Feuchtwiese Biozidfreier Streifen Extensivierung der Pflege WIEDERVERNAESSUNG Weiterhin extensive Pflege-Mahd, je nach Bedarf aber nur ein- bis zweischurig; Anlage eines biozidfreien Streifens gegen die umliegenden Äcker; Wiedervernässung möglich
Größe	
Breite	150.00 m

Foto

Fotodatei	7422_24_240997_1.JPG	Fotodatei	
Bildbeschreibung	Grünland	Bildbeschreibung	
Aufnahmerichtung	SW	Aufnahmerichtung	



Teilflächenbeschreibung

Teilflächentyp		Teilflächen-Nr.	1
Biotoptyp	Wiesen-Fuchsschwanz-Wiesen (2000)	Biotoptyp	GMM
- Zusatz	feucht, nass (f)	- gesetzl. Grundl.	
FFH-LRT	kein Lebensraumtyp nach FFH-Richtlinie	FFH-LRT	kein LRT
Beschreibung		Entw.potential LRT	
		Hauptfläche	Ja
		Flächenanteil	100 %
		FFH-Unters.Fläche	Nein
		Saatgutfläche	Nein

Erhebungsbogen

B

Projekt	Biotopkartierung Hamburg	Interne Nr.	51568
		DK5 DK5-GK	7422 7424
Handlungsbedarf	Nein	DK5 - Name	Fünfhausen
Bearbeitung	MIL	Biotop-Nr. alt	24 47
Räumliche Abbildung	Fläche	Kartierung	24.09.1997
Anzahl Abschnitte	1	Fläche / Länge [m²/m]	29134,0505
		Breite (lineare Abb.) [m]	

Weitere Angaben

Merkmal	Wert
Boden	
Feuchte	7 - feucht
Stickstoffgehalt	6 - mäßig stickstoffarm bis stickstoffreich
Standort, Relief	
Neigung - Gelände	N0 - nicht geneigt (<2 %)
Ausrichtung	FL - flach, keine Exposition
Belichtung	7 - halbsonnig
Luft	keine Besonderheiten
Veg. - Deckg./Ant.	
Gesamt	98 %

Zeigerwerte der Pflanzenartenliste (Auswertung)

Standort	Belichtung	halbsonnig	6,8
Boden	Feuchte	feucht	6,6
	Stickstoff (N)	mäßig stickstoffarm bis stickstoffreich	5,6
	Reaktion	mäßig sauer	5,1
Vegetation	Mahdverträglichkeit	mäßig bis gut schnittverträglich (erster Schnitt nicht vor Mitte Juni)	6,3
Zeigerwerte	Futterwert	ausreichende Futterqualität	5
	Wechselfeuchteanzeiger		4
	Giftpflanzen		1
	Überschw.anzeiger		2

Pflanzenartenliste

Gruppe / Pflanzenart	MS	M	W	Vs	St	PA	Ph	Sz	VS	V	G	cf	§	Rote Liste			
														HH	ND	SH	D
Tracheobionta (Gefäßpflanzen)																	
Agrostis capillaris (Rotes Straußgras)	7	h		K1													
Alopecurus pratensis (Wiesen-Fuchsschwanz)	7	h		K1													
Bromus hordeaceus (Weiche Tresse)	7	w		K1													
Carex acuta (Schlank-Segge)	7	w		K1										V			
Carex hirta (Behaarte Segge)	7	w		K1													
Cirsium arvense (Acker-Kratzdistel)	7	w		K1													
Elymus repens (Gewöhnliche Quecke)	7	z		K1													
Festuca rubra (Rot-Schwingel)	7	w		K1													
Galium palustre (Sumpf-Labkraut)	7	w		K1													
Glechoma hederacea (Gundermann)	7	w		K1													
Glyceria maxima (Wasser-Schwaden)	7	w		K1													
Holcus lanatus (Wolliges Honiggras)	7	w		K1													
Juncus effusus (Flatter-Binse)	7	w		K1													
Persicaria amphibia (Wasser-Knöterich)	7	w		K1													
Phleum pratense (Wiesen-Lieschgras)	7	w		K1													
Phragmites australis (Schilf)	7	w		K1													
Ranunculus acris (Scharfer Hahnenfuß)	7	w		K1													
Ranunculus flammula (Brennender Hahnenfuß)	7	w		K1										V			
Rumex acetosa (Großer Sauerampfer)	7	w		K1													
Rumex crispus (Krauser Ampfer)	7	w		K1													

Projekt	Biotopkartierung Hamburg	Interne Nr.	51568
		DK5 DK5-GK	7422 7424
Handlungsbedarf	Nein	DK5 - Name	Fünfhausen
Bearbeitung	MIL	Biotop-Nr. alt	24 47
Räumliche Abbildung	Fläche	Kartierung	24.09.1997
Anzahl Abschnitte	1	Fläche / Länge [m²/m]	29134,0505
		Breite (lineare Abb.) [m]	

Pflanzenartenliste

Gruppe / Pflanzenart	MS	M	W	Vs	St	PA	Ph	Sz	VS	V	G	cf	§	Rote Liste				
														HH	ND	SH	D	
Taraxacum sect. Ruderalia (Artengruppe Gemeiner Löwenzahn)	7	w		K1											D			
Vicia cracca (Vogel-Wicke)	7	w		K1														
Anzahl Rote Liste Arten														1	2			
Anzahl Arten														22				

MS: Mengensystem; M: Mengenangabe, W: Bewertung der Art (FFH-Monitoring), Vs: Vegetationsschicht, St: Status, PA: Autor Phänologie; Ph: Phänologie, Sz: Soziabilität, VS: Vitalitätssystem; V: Vitalität, G: Geschlecht, cf: unsichere Bestimmung, §: Schutz nach BNatSchG, HH: Rote Liste Hamburg, Nds: Rote Liste Niedersachsen, SH: Rote Liste Schleswig-Holstein, D: Rote Liste Deutschland