

Erhebungsbogen

B

Projekt	Biotopkartierung Hamburg	Interne Nr.	51707
		DK5 DK5-GK	7422 7424
Handlungsbedarf	Nein	DK5 - Name	Fünfhausen
Bearbeitung	MIL	Biotop-Nr. alt	245 52
Räumliche Abbildung	Linie	Kartierung	29.09.1997
Anzahl Abschnitte	1	Fläche / Länge [m²/m]	546,356
		Breite (lineare Abb.) [m]	1,5

Gesetzlicher Schutz **_ kein gesetzl. Schutz kein gesetzlich geschütztes Biotop** **Schutz nur teilweise** **Nein**

Gesamtbewertung	5	Noch wertvoll, gut entwicklungsfähig
– Alter	5	Biotop mittleren Alters, 20 bis 50 Jahre
– Belastungsgrad	5	Flächenhaft mittlere oder örtlich starke Belastung
– Ökolog. Funktion	5	Bedeutung in einem Biotopkomplex, für den lokalen Biotopverbund oder als Puffer
– Seltenheit	6	Seltener Biotoptyp, ohne seltene oder bedrohte Pflges., ungesättigtes Artenspektrum, reliktsische RL-Arten

Bestandsbeschreibung

Im südlichen Bereich baumbestandener Graben, der zwischen Acker und Grünland verläuft. Die Wasseroberfläche ist zum größten Teil mit Teich- und Wasserlinsen bedeckt, in geringeren Anteilen findet sich Froschbiß, Unterwasservegetation war nicht erkennbar. Da die Uferzone relativ steil abfällt, ist kaum typische Ufervegetation vorhanden. Neben Rohrglanzgras und Schlanker Segge finden sich beispielsweise Wolfstrapp, Blutweiderich, Mädesüß und Pfeilkraut.

Vorkommen an Biotoptypen

1	TF	Typ	HF	F.Anteil
2	BTYP	Biotoptyp		- gesetzl. Grundl.
3	Zusatz	Zusatz zum Biotoptypen		
4	LRT	Lebensraumtyp		
1	1		Ja	100 %
2	FGR	Nährstoffreicher Graben mit Stillgewässercharakter (2000)		
3	gl	Wasserlinsen-Typ (gl)		

Räumliche Lage

Lagebeschreibung	Nördlich vom Nördlichen Kirchwerder Sammelgraben		
Nachbarnutzung/en	Acker, Grünland		
Rechtswert (X)	575747	Hochwert (Y)	5922981
Bezirk	Bergedorf	Naturraum	Vier- und Marschlande (673.10)
Stadtteil (OT-Nr.)	Kirchwerder (607)	Gemarkung	Kirchwerder (607)
Digitaler Grünplan	<input type="checkbox"/> Hafengesamtgebiet	<input type="checkbox"/> Ramsargebiet	<input type="checkbox"/> EG-Vogelschutzgeb.
Ausgleichsflächen	<input checked="" type="checkbox"/> Biosphärenreservat	<input type="checkbox"/> Nationalpark	<input type="checkbox"/>
NSG / ND / LSG			
FFH-GEBIET			
Wasserschutzgebiet			

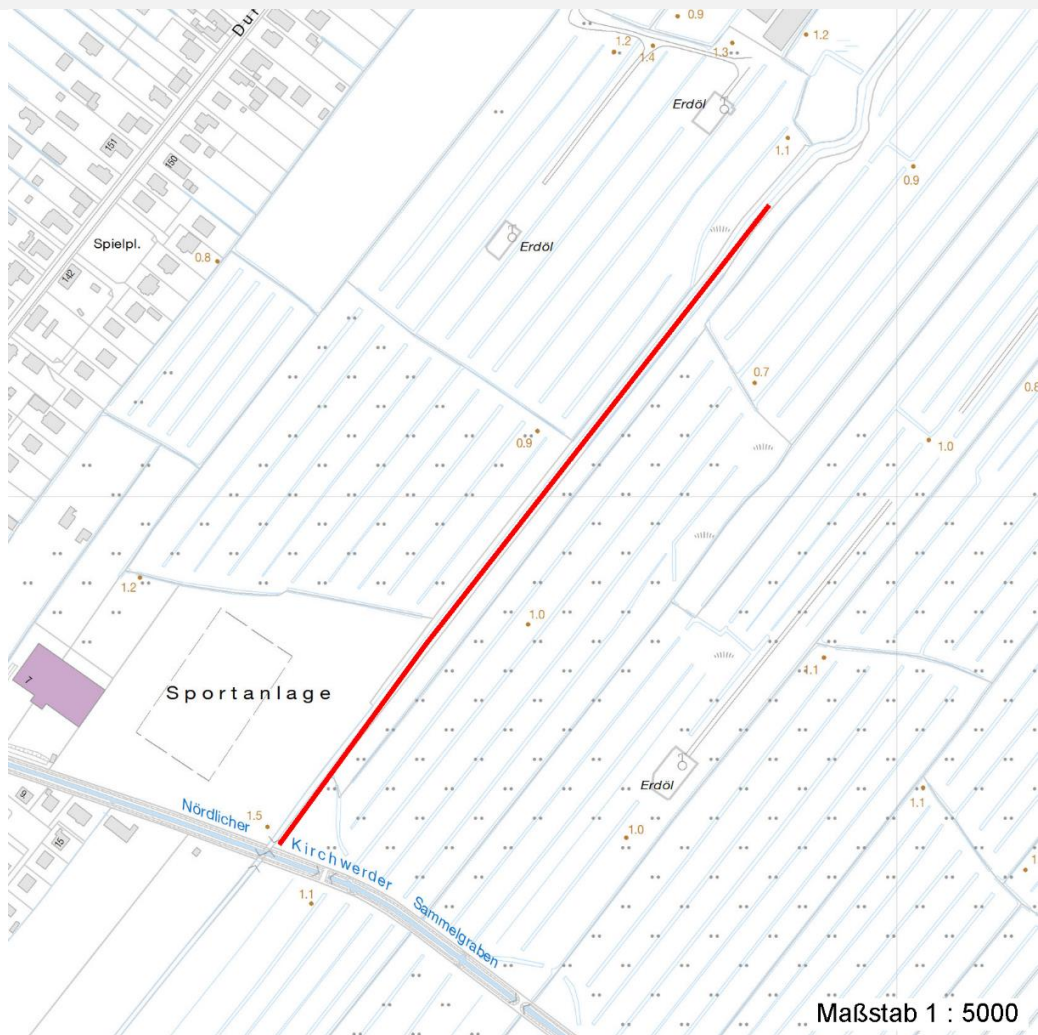
Erhebungsbogen

B

Projekt	Biotopkartierung Hamburg		Interne Nr.	51707
			DK5 DK5-GK	7422 7424
Handlungsbedarf	Nein		DK5 - Name	Fünfhausen
Bearbeitung	MIL	Kopie Nein	Biotop-Nr. alt	245 52
Räumliche Abbildung	Linie		Kartierung	29.09.1997
Anzahl Abschnitte	1		Fläche / Länge [m²/m]	546,356
			Breite (lineare Abb.) [m]	1,5

Räumliche Lage

Karte



Weitere Erhebungsbögen

Interne Nr.	Interne Nr. Zuordnung	DK5	Biotop-Nr.	Kartierung	Zuordnung	DK5 (GK)	Biotop-Nr. (alt)
51707	51702	7422	255	27.09.2005	N	7424	75

Zuordnung: N = nachfolgende Kartierung, K = weitere Kartierungen (zeitlich vorher oder nachher)

Foto

Interne Nr.	Index	Dateiname	Aufnahmerichtung
46668	0	7422_245_290997_1.JPG	SW

Weitere Angaben

Merkmal	Wert
Auswertung Gefährdung / Einflüsse	Eutrophierung sowie Gewässerverunreinigung durch Biozideinsatz auf den angrenzenden landwirtschaftlich intensiv genutzten Flächen; schmaler und

Erhebungsbogen

B

Projekt	Biotopkartierung Hamburg	Interne Nr.	51707
		DK5 DK5-GK	7422 7424
Handlungsbedarf	Nein	DK5 - Name	Fünfhausen
Bearbeitung	MIL	Biotop-Nr. alt	245 52
Räumliche Abbildung	Linie	Kartierung	29.09.1997
Anzahl Abschnitte	1	Fläche / Länge [m²/m]	546,356
		Breite (lineare Abb.) [m]	1,5

Weitere Angaben

Merkmal	Wert
Wertgesichtspunkte	steiler Uferstreifen verhindert die Ansiedlung einer standortgerechten Ufervegetation Standortpotential Wichtiger Teilbereich eines grösseren Landschaftskomplexes Vorkommen seltener Arten
zoologisch bedeutsame Strukturen	Kleingewässer
Maßnahmen	ENTW.ZU STANDORTGERECHTER FEUCHT-BZW.UFERVEGETATION FOERDERN Abflachung der Uferzone und Einrichtung eines breiteren ungenutzten Uferstreifens zur Abgrenzung gegen die umliegenden Nutzflächen und zur Förderung einer standortgerechten Ufervegetation NATURNAHE UFERZONE HERSTELLEN Vermeidung von Eutrophierung

Foto

Fotodatei	7422_245_290997_1.JPG	Fotodatei
Bildbeschreibung	Graben	Bildbeschreibung
Aufnahmerichtung	SW	Aufnahmerichtung



Teilflächenbeschreibung

Teilflächentyp		Teilflächen-Nr.	1
Biotoptyp	Nährstoffreicher Graben mit Stillgewässercharakter (2000)	Biotoptyp	FGR
- Zusatz	Wasserlinsen-Typ (gl)	- gesetzl. Grundl.	
FFH-LRT		FFH-LRT	
Beschreibung		Entw.potential LRT	
		Hauptfläche	Ja
		Flächenanteil	100 %
		FFH-Unters.Fläche	Nein
		Saatgutfläche	Nein

Erhebungsbogen

B

Projekt	Biotopkartierung Hamburg	Interne Nr.	51707
		DK5 DK5-GK	7422 7424
Handlungsbedarf	Nein	DK5 - Name	Fünfhausen
Bearbeitung	MIL	Biotop-Nr. alt	245 52
Räumliche Abbildung	Linie	Kartierung	29.09.1997
Anzahl Abschnitte	1	Fläche / Länge [m²/m]	546,356
		Breite (lineare Abb.) [m]	1,5

Weitere Angaben

Merkmal	Wert
Boden	
Feuchte	10 - zeitweise wasserüberstaut
Stickstoffgehalt	6 - mäßig stickstoffarm bis stickstoffreich
Gewässer	
Böschungshöhe	0.80 m
Länge	550.00 m
Breite	1.50 m
Wasserführung	w - wechselnde Wasserstände
Strömung	k - keine Strömung
Trübung	m - mittlere Trübung
Standort, Relief	
Böschungsneigung	steil - 1:1 bis 1:2
Belichtung	7 - halbsonnig
Luft	keine Besonderheiten
Veg. - Deckg./Ant.	
Gesamt	80 %

Zeigerwerte der Pflanzenartenliste (Auswertung)

Standort	Belichtung	halbsonnig	6,9
Boden	Feuchte	zeitweise wasserüberstaut	10,2
	Stickstoff (N)	mäßig stickstoffarm bis stickstoffreich	6,2
	Reaktion	schwach sauer	6,1
Vegetation	Mahdverträglichkeit	schnittempfindlich bis mäßig schnittverträglich	3,5
Zeigerwerte	Futterwert	sehr geringwertiges Futter	2,4
	Wechselfeuchteanzeiger		5
	Giftpflanzen		2
	Überschw.anzeiger		5

Pflanzenartenliste

Gruppe / Pflanzenart	MS	M	W	Vs	St	PA	Ph	Sz	VS	V	G	cf	Rote Liste					
													§	HH	ND	SH	D	
Tracheobionta (Gefäßpflanzen)																		
Agrostis capillaris (Rotes Straußgras)	7	w		K1														
Alnus glutinosa (Schwarz-Erle)	7	z		B1														
Betula pendula (Hänge-Birke)	7	w		B1														
Calamagrostis epigejos (Land-Reitgras)	7	w		K1														
Carex acuta (Schlank-Segge)	7	w		K1													V	
Cirsium arvense (Acker-Kratzdistel)	7	w		K1														
Epilobium hirsutum (Zottiges Weidenröschen)	7	w		K1														
Filipendula ulmaria (Mädesüß)	7	w		K1														
Hydrocharis morsus-ranae (Froschbiß)	7	w		-												V		V
Iris pseudacorus (Gelbe Schwertlilie)	7	w		K1											b			
Lemna minor (Kleine Wasserlinse)	7	z		-														
Lycopus europaeus (Gewöhnlicher Wolfstrapp)	7	w		K1														
Lythrum salicaria (Blut-Weiderich)	7	w		K1														

Erhebungsbogen

B

Projekt	Biotopkartierung Hamburg		Interne Nr.	51707	
			DK5 DK5-GK	7422	7424
Handlungsbedarf	Nein		DK5 - Name	Fünfhausen	
Bearbeitung	MIL	Kopie	Biotop-Nr. alt	245	52
Räumliche Abbildung	Linie	Nein	Kartierung	29.09.1997	
Anzahl Abschnitte	1		Fläche / Länge [m²/m]	546,356	
			Breite (lineare Abb.) [m]	1,5	

Pflanzenartenliste

Gruppe / Pflanzenart	MS	M	W	Vs	St	PA	Ph	Sz	VS	V	G	cf	§	Rote Liste			
														HH	ND	SH	D
Phalaris arundinacea (Rohr-Glanzgras)	7	z		K1													
Quercus robur (Stiel-Eiche)	7	w		K1													
Rubus fruticosus agg. (Artengruppe Echte Brombeere)	7	w		K1													
Rumex hydrolapathum (Fluss-Ampfer)	7	w		K1													
Sagittaria sagittifolia (Gewöhnliches Pfeilkraut)	7	w		K1													
Salix cinerea (Grau-Weide)	7	w		S													
Sambucus nigra (Schwarzer Holunder)	7	w		S													
Solanum dulcamara (Bittersüßer Nachtschatten)	7	w		K1													
Spirodela polyrhiza (Vielwurzlige Teichlinse)	7	d		-													
Symphytum officinale (Echter Beinwell)	7	w		K1													
Urtica dioica (Große Brennessel)	7	w		K1													
Anzahl Rote Liste Arten														1	2	1	
Anzahl Arten											24						

MS: Mengensystem; M: Mengenangabe, W: Bewertung der Art (FFH-Monitoring), Vs: Vegetationsschicht, St: Status, PA: Autor Phänologie; Ph: Phänologie, Sz: Soziabilität, VS: Vitalitätssystem; V: Vitalität, G: Geschlecht, cf: unsichere Bestimmung, §: Schutz nach BNatSchG, HH: Rote Liste Hamburg, Nds: Rote Liste Niedersachsen, SH: Rote Liste Schleswig-Holstein, D: Rote Liste Deutschland