

Erhebungsbogen

B

Projekt	Biotopkartierung Hamburg	Interne Nr.	51733
		DK5 DK5-GK	7422 7424
Handlungsbedarf	Nein	DK5 - Name	Fünfhausen
Bearbeitung	MIL	Biotop-Nr. alt	240 42
Räumliche Abbildung	Linie	Kartierung	23.09.1997
Anzahl Abschnitte	1	Fläche / Länge [m²/m]	122,759
		Breite (lineare Abb.) [m]	1

Gesetzlicher Schutz **kein gesetzl. Schutz** **kein gesetzlich geschütztes Biotop** **Schutz nur teilweise** **Nein**

Gesamtbewertung	7	Besonders wertvoll
– Alter	6	Biotop mittleren Alters, 50 bis 100 Jahre
– Belastungsgrad	6	Flächenhaft geringe oder örtlich stärkere oder Vorbelastung mit deutlichem Einfluß
– Ökolog. Funktion	5	Bedeutung in einem Biotopkomplex, für den lokalen Biotopverbund oder als Puffer
– Seltenheit	7	Seltener Biotoptyp, mit seltenen oder bedrohten Pflges., gesättigtes Artenspektrum, einige RL-Arten

Bestandsbeschreibung

Ca. 1m breiter Graben, der durch extensiv genutztem Grünland verläuft (7424/44).
 Es findet sich reichlich Unterwasservegetation aus dominant Wasserpest, zerstreut Hornkraut sowie Tausendblatt. Auch Schwimmblattvegetation ist reichlich vorhanden (>30% Deckung), v.a. aus Froschbiß und Wasserfeder, weiterhin finden sich Wasser- und Teichlinsen.
 Da die Ufer relativ steil abfallen, ist ein Röhricht kaum ausgebildet; es herrschen Pflanzen des umgebenden Grünlandes vor, das allerdings stark verschilft ist.
 Vorkommen der Listspinne (Dolomedes fimbriatus).

Vorkommen an Biotoptypen

1	TF	Typ	HF	F.Anteil
2	BTYP	Biotoptyp	- gesetzl. Grundl.	
3	Zusatz	Zusatz zum Biotoptypen		
4	LRT	Lebensraumtyp		
1	1		Ja	100 %
2	FG	Graben mit Stillgewässercharakter (2000)		
3	gf	Froschbiß-Flußampfer-Typ (gf)		

Räumliche Lage

Lagebeschreibung	Nordwestlich an den Marschbahndamm grenzend		
Nachbarnutzung/en	Grünland (extensiv)		
Rechtswert (X)	574669	Hochwert (Y)	5923195
Bezirk	Bergedorf	Naturraum	Vier- und Marschlande (673.10)
Stadtteil (OT-Nr.)	Kirchwerder (607)	Gemarkung	Kirchwerder (607)
Digitaler Grünplan	<input type="checkbox"/> Hafengesamtgebiet	<input type="checkbox"/> Ramsargebiet	<input type="checkbox"/> EG-Vogelschutzgeb.
Ausgleichsflächen	<input checked="" type="checkbox"/> Biosphärenreservat	<input type="checkbox"/> Nationalpark	<input type="checkbox"/>
NSG / ND / LSG			
FFH-GEBIET			
Wasserschutzgebiet			

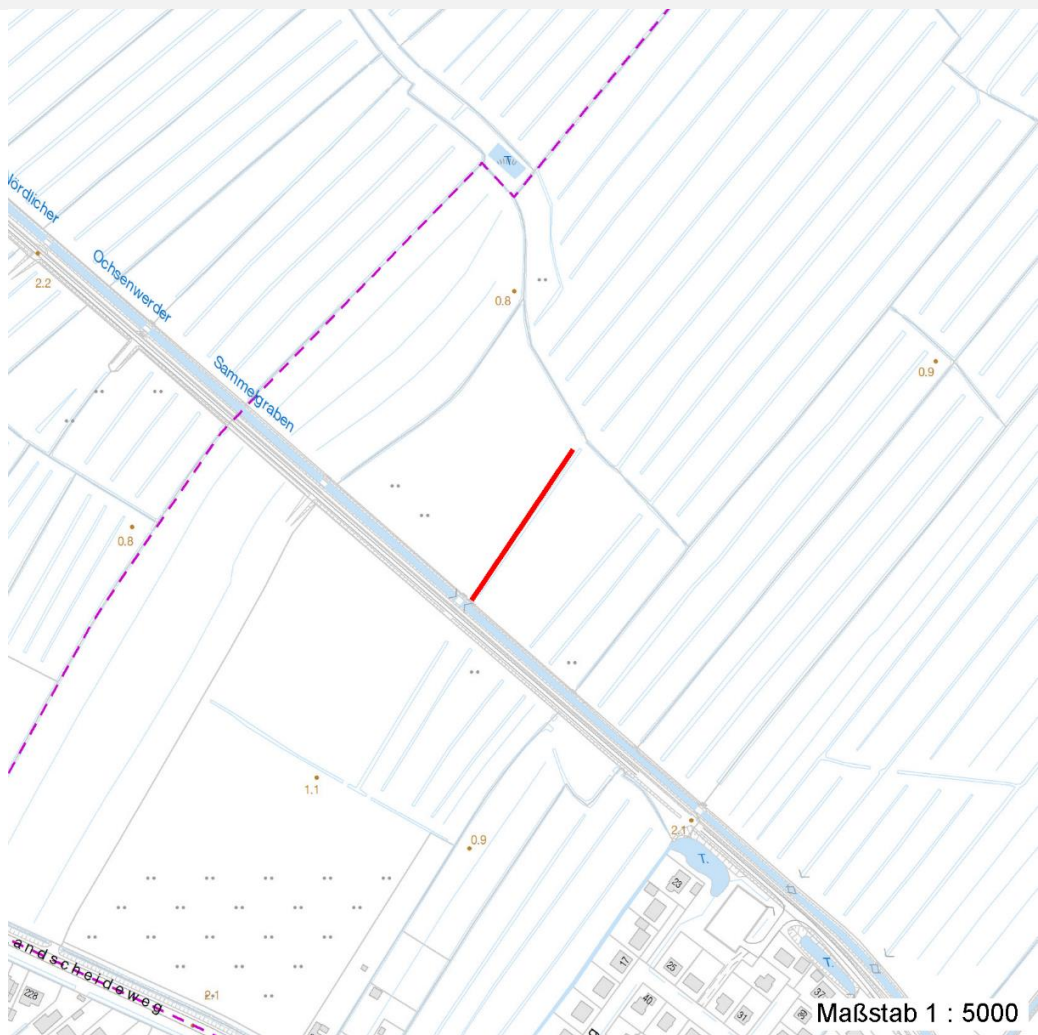
Erhebungsbogen

B

Projekt	Biotopkartierung Hamburg	Interne Nr.	51733
		DK5 DK5-GK	7422 7424
Handlungsbedarf	Nein	DK5 - Name	Fünfhausen
Bearbeitung	MIL	Biotop-Nr. alt	240 42
Räumliche Abbildung	Linie	Kartierung	23.09.1997
Anzahl Abschnitte	1	Fläche / Länge [m²/m]	122,759
		Breite (lineare Abb.) [m]	1

Räumliche Lage

Karte



Weitere Erhebungsbögen

Interne Nr.	Interne Nr. Zuordnung	DK5	Biotop-Nr.	Kartierung	Zuordnung	DK5 (GK)	Biotop-Nr. (alt)
51733	51494	7422	22	23.09.2005	N	7424	45

Zuordnung: N = nachfolgende Kartierung, K = weitere Kartierungen (zeitlich vorher oder nachher)

Foto

Interne Nr.	Index	Dateiname	Aufnahmerichtung
46673	0	7422_240_230997_1.JPG	SW

Weitere Angaben

Merkmal	Wert
Auswertung	
Gefährdung / Einflüsse	Einengung des Uferstreifens durch die angrenzende Nutzung sowie Eutrophierung

Erhebungsbogen

B

Projekt	Biotopkartierung Hamburg	Interne Nr.	51733
		DK5 DK5-GK	7422 7424
Handlungsbedarf	Nein	DK5 - Name	Fünfhausen
Bearbeitung	MIL	Biotop-Nr. alt	240 42
Räumliche Abbildung	Linie	Kartierung	23.09.1997
Anzahl Abschnitte	1	Fläche / Länge [m²/m]	122,759
		Breite (lineare Abb.) [m]	1

Weitere Angaben

Merkmal	Wert
Wertgesichtspunkte	Entwässerung Strukturvielfalt Wertvolles Kleingewässer mit reicher Unterwasser- und Schwimmblattvegetation; Auftreten mehrerer in Hamburg wie auch bundesweit gefährdeter Arten. Vorkommen seltener Arten
zoologisch bedeutsame Strukturen	Kleingewässer
Bedeutung für Tiergruppe	Wassergebundene Insekten Libellen
Maßnahmen	Erhalt des Biotops in der gegenwärtigen Ausprägung - 1.4 Vermeidung von Eutrophierung Biozidfreier Streifen ENTW.ZU STANDORTGERECHTER FEUCHT-BZW.UFERVEGETATION FOERDERN Erhalt des Biotops; Anlage eines breiteren, naturnahen Uferstreifens

Foto

Fotodatei	7422_240_230997_1.JPG	Fotodatei
Bildbeschreibung	Graben	Bildbeschreibung
Aufnahmerichtung	SW	Aufnahmerichtung



Teilflächenbeschreibung

Teilflächentyp		Teilflächen-Nr.	1
Biotoptyp	Graben mit Stillgewässercharakter (2000)	Biotoptyp	FG
- Zusatz	Froschbiß-Flußampfer-Typ (gf)	- gesetzl. Grundl.	
FFH-LRT		FFH-LRT	
Beschreibung		Entw.potential LRT	
		Hauptfläche	Ja
		Flächenanteil	100 %
		FFH-Unters.Fläche	Nein
		Saatgutfläche	Nein

Erhebungsbogen

B

Projekt	Biotopkartierung Hamburg		Interne Nr.	51733
			DK5 DK5-GK	7422 7424
Handlungsbedarf	Nein		DK5 - Name	Fünfhausen
Bearbeitung	MIL	Kopie	Nein	Biotop-Nr. alt
Räumliche Abbildung	Linie			240 42
Anzahl Abschnitte	1			Kartierung
				23.09.1997
				Fläche / Länge [m²/m]
				122,759
				Breite (lineare Abb.) [m]
				1

Weitere Angaben

Merkmal	Wert
Boden	
Feuchte	11 - flaches Gewässer
Stickstoffgehalt	7 - stickstoffreich
Gewässer	
Böschungshöhe	0.40 m
Gewässertiefe	0.50 m
Länge	125.00 m
Breite	1.00 m
Wasserführung	w - wechselnde Wasserstände
Strömung	k - keine Strömung
Trübung	w - schwache Trübung
Standort, Relief	
Böschungsneigung	steil - 1:1 bis 1:2
Belichtung	7 - halbsonnig
Luft	keine Besonderheiten
Zusätze - Btyp	* - Bedeutung als Lebensraum gefährdeter Arten vu - reiche Unterwasservegetation
Veg. - Deckg./Ant.	
Gesamt	90 %

Zeigerwerte der Pflanzenartenliste (Auswertung)

Standort	Belichtung	halbsonnig	7
Boden	Feuchte	flaches Gewässer	11,
			1
	Stickstoff (N)	stickstoffreich	6,6
	Reaktion	neutral	6,9
Vegetation	Mahdverträglichkeit	schnittempfindlich bis mäßig schnittverträglich	4,4
Zeigerwerte	Futterwert	sehr geringwertiges Futter	2,1
	Wechselfeuchteanzeiger		4
	Giftpflanzen		1
	Überschw.anzeiger		4

Pflanzenartenliste

Gruppe / Pflanzenart	MS	M	W	Vs	St	PA	Ph	Sz	VS	V	G	cf	Rote Liste								
													§	HH	ND	SH	D				
Tracheobionta (Gefäßpflanzen)																					
Callitriche palustris agg. (Artengruppe Sumpf-Wasserstern)	7	w		-															3		
Carex acuta (Schlank-Segge)	7	w		K1																V	
Carex leporina (Hasenfuß-Segge)	7	w		K1																	
Ceratophyllum demersum (Rauhes Hornblatt)	7	z		-																V	
Elodea canadensis (Kanadische Wasserpest)	7	d		-																	
Galium palustre (Sumpf-Labkraut)	7	w		K1																	
Glechoma hederacea (Gundermann)	7	w		K1																	
Glyceria maxima (Wasser-Schwaden)	7	z		K1																	
Hottonia palustris (Wasserfeder)	7	z		-													b	V		V	V

Erhebungsbogen

B

Projekt	Biotopkartierung Hamburg		Interne Nr.	51733	
			DK5 DK5-GK	7422	7424
Handlungsbedarf	Nein		DK5 - Name	Fünfhausen	
Bearbeitung	MIL	Kopie	Biotop-Nr. alt	240	42
Räumliche Abbildung	Linie	Nein	Kartierung	23.09.1997	
Anzahl Abschnitte	1		Fläche / Länge [m²/m]	122,759	
			Breite (lineare Abb.) [m]	1	

Pflanzenartenliste

Gruppe / Pflanzenart	MS	M	W	Vs	St	PA	Ph	Sz	VS	V	G	cf	Rote Liste				
													§	HH	ND	SH	D
Hydrocharis morsus-ranae (Froschbiß)	7	h		-										V		V	V
Iris pseudacorus (Gelbe Schwertlilie)	7	w		K1										b			
Juncus effusus (Flutter-Binse)	7	w		K1													
Lemna minor (Kleine Wasserlinse)	7	w		-													
Lycopus europaeus (Gewöhnlicher Wolfstrapp)	7	w		K1													
Myosotis scorpioides (Sumpf-Vergissmeinnicht)	7	w		K1													V
Myriophyllum verticillatum (Quirliges Tausendblatt)	7	w		-										2			V
Persicaria amphibia (Wasser-Knöterich)	7	w		K1													
Phragmites australis (Schilf)	7	z		K1													
Ranunculus repens (Kriechender Hahnenfuß)	7	w		K1													
Rumex hydrolapathum (Fluss-Ampfer)	7	w		K1													
Spirodela polyrhiza (Vielwurzlige Teichlinse)	7	w		-													
Symphytum officinale (Echter Beinwell)	7	w		K1													
Urtica dioica (Große Brennessel)	7	w		K1													
Anzahl Rote Liste Arten													4	1	5	2	
Anzahl Arten													23				

MS: Mengensystem; M: Mengenangabe, W: Bewertung der Art (FFH-Monitoring), Vs: Vegetationsschicht, St: Status, PA: Autor Phänologie; Ph: Phänologie, Sz: Soziabilität, VS: Vitalitätssystem; V: Vitalität, G: Geschlecht, cf: unsichere Bestimmung, §: Schutz nach BNatSchG, HH: Rote Liste Hamburg, Nds: Rote Liste Niedersachsen, SH: Rote Liste Schleswig-Holstein, D: Rote Liste Deutschland