

Erhebungsbogen

B

Projekt	Biotopkartierung Hamburg		Interne Nr.	51692
			DK5 DK5-GK	7422 7424
Handlungsbedarf	Nein		DK5 - Name	Fünfhausen
Bearbeitung	MIL	Kopie	Biotop-Nr. alt	239 41
Räumliche Abbildung	Linie	Nein	Kartierung	23.09.1997
Anzahl Abschnitte	1		Fläche / Länge [m²/m]	1525,57
			Breite (lineare Abb.) [m]	3

Gesetzlicher Schutz **_ kein gesetzl. Schutz kein gesetzlich geschütztes Biotop** **Schutz nur teilweise** **Nein**

Gesamtbewertung	5	Noch wertvoll, gut entwicklungsfähig
– Alter	5	Biotop mittleren Alters, 20 bis 50 Jahre
– Belastungsgrad	4	Flächenhaft deutliche Belastung ohne nachh. Schäden
– Ökolog. Funktion	6	Hohe Bedeutung in einem Biotopkomplex, für den lokalen Biotopverbund oder als Puffer
– Seltenheit	5	Seltener Biotoptyp, floristisch stark verarmt, ohne seltener Pflges. od. verbr. artenreicher Biotoptyp

Bestandsbeschreibung

2-3m breiter Wettern mit leichter Wassertrübung; Eutrophierung durch angrenzende landwirtschaftliche Nutzungen (Acker, Grünland) und einfallendes Laub durch den Doppelknick am Marschbahndamm. Es findet sich fleckenweise dichte Schwimmblattvegetation aus Kleiner Wasserlinse und Teichlinse. Aufgrund der starken Beschattung findet sich nur stellenweise Unterwasservegetation, die dann aus Wasserpest besteht. Der Uferstreifen ist teilweise nur sehr schmal (<1m Breite) und weist wechselnde Dominanzen der Vegetation auf. I.d.R. dominiert Wasser-Schwaden; da bei der Mahd des Uferstreifens das Mähgut nicht abtransportiert wird, kommt es stellenweise zu stärkeren Eutrophierungen; hier finden sich dominante Brennesselbestände. Der Nördliche Ochsenwerder Sammelgraben setzt auf der angrenzenden Grundkarte 7224 als Biotop Nr. 7224/31 fort.

Vorkommen an Biotoptypen

1	TF	Typ	HF	F.Anteil
2	BTYP	Biotoptyp	- gesetzl. Grundl.	
3	Zusatz	Zusatz zum Biotoptypen		
4	LRT	Lebensraumtyp		
1	1		Ja	100 %
2	FLH	Wettern, Hauptgraben (2000)		
3	-	schlechte Ausprägung (strukturarm, gestört, fragmenthaft, arm an typischen Arten) (-)		

Räumliche Lage

Lagebeschreibung	Nördlicher Ochsenwerder Sammelgraben			
Nachbarnutzung/en	Acker, Grünland			
Rechtswert (X)	574473	Hochwert (Y)	5923225	
Bezirk	Bergedorf	Naturraum	Vier- und Marschlande (673.10)	
Stadtteil (OT-Nr.)	Kirchwerder (607)	Gemarkung	Kirchwerder (607)	
Digitaler Grünplan	<input type="checkbox"/> Hafengesamtgebiet	<input type="checkbox"/> Ramsargebiet	<input type="checkbox"/> EG-Vogelschutzgeb.	<input type="checkbox"/>
Ausgleichsflächen	<input checked="" type="checkbox"/> Biosphärenreservat	<input type="checkbox"/> Nationalpark	<input type="checkbox"/>	
NSG / ND / LSG				
FFH-GEBIET				
Wasserschutzgebiet				

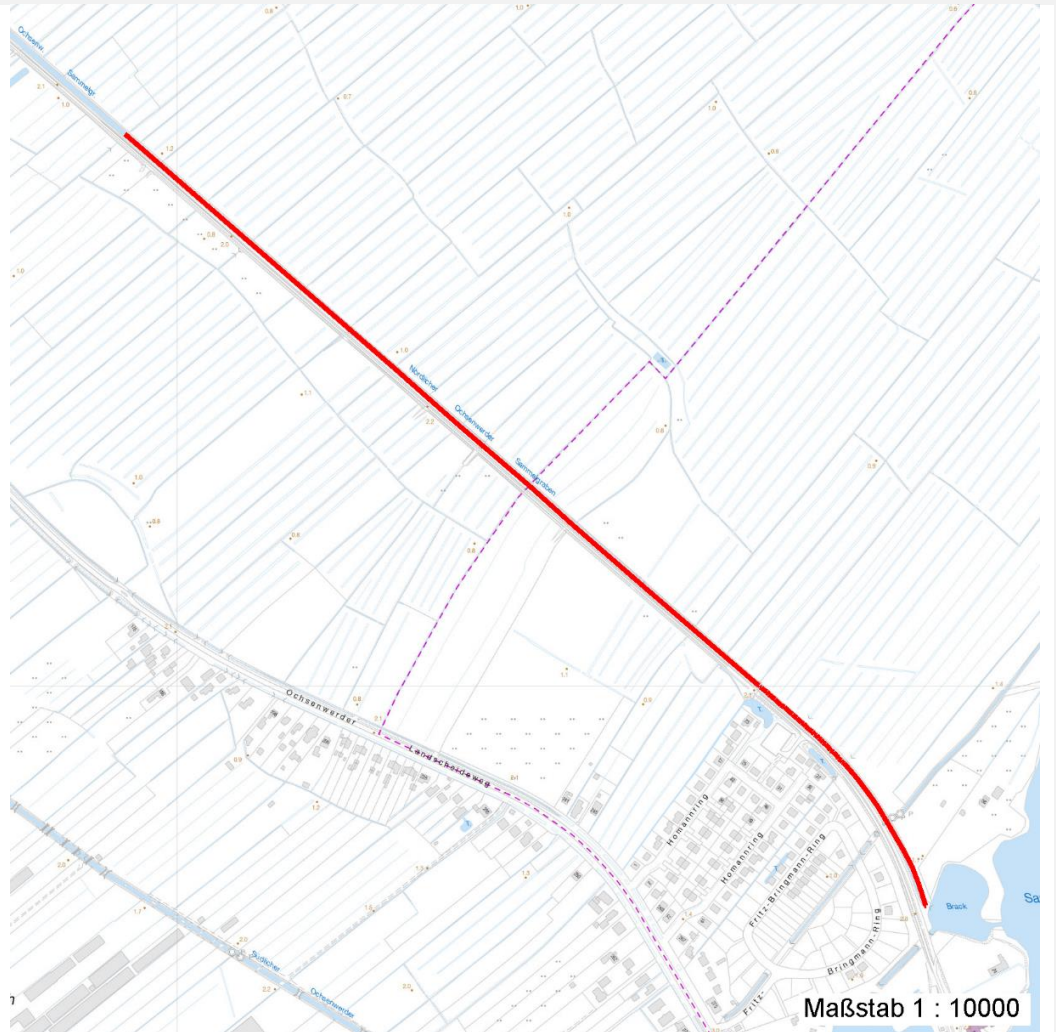
Erhebungsbogen

B

Projekt	Biotopkartierung Hamburg	Interne Nr.	51692
		DK5 DK5-GK	7422 7424
		DK5 - Name	Fünfhausen
Handlungsbedarf	Nein	Biotop-Nr. alt	239 41
Bearbeitung	MIL	Kartierung	23.09.1997
Räumliche Abbildung	Linie	Fläche / Länge [m²/m]	1525,57
Anzahl Abschnitte	1	Breite (lineare Abb.) [m]	3

Räumliche Lage

Karte



Weitere Erhebungsbögen

Interne Nr.	Interne Nr. Zuordnung	DK5	Biotop-Nr.	Kartierung	Zuordnung	DK5 (GK)	Biotop-Nr. (alt)
51692	51616	7422	20	29.06.2005	N	7424	41

Zuordnung: N = nachfolgende Kartierung, K = weitere Kartierungen (zeitlich vorher oder nachher)

Foto

Interne Nr.	Index	Dateiname	Aufnahmerichtung
46659	0	7422_239_230997_1.JPG	SE

Weitere Angaben

Merkmal	Wert
Auswertung Gefährdung / Einflüsse	Eutrophierung

Projekt	Biotopkartierung Hamburg	Interne Nr.	51692
		DK5 DK5-GK	7422 7424
Handlungsbedarf	Nein	DK5 - Name	Fünfhausen
Bearbeitung	MIL	Biotop-Nr. alt	239 41
Räumliche Abbildung	Linie	Kartierung	23.09.1997
Anzahl Abschnitte	1	Fläche / Länge [m²/m]	1525,57
		Breite (lineare Abb.) [m]	3

Weitere Angaben

Merkmal	Wert
Wertgesichtspunkte	Starke Eutrophierung durch angrenzende Nutzungen, Laubeintrag und Ablagerung von Mähgut im schmalen Uferstreifen; hieraus folgen biotische Verarmung und Massenentwicklung von Nitrophyten Standortpotential Ökologisch positive Entwicklung zu einem arten- und strukturreichen Gewässer möglich.
zoologisch bedeutsame Strukturen	Kleingewässer
Maßnahmen	Beseitigen von Müll, Gartenabfällen u.a Verminderung der Eutrophierung durch Abtransport des Mähgutes und Anlage eines Pufferstreifens gegen die angrenzenden landwirtschaftlichen Nutzungen; Entwicklung eines breiteren Uferstreifens mit standortgerechter Vegetation; abschnittsweise Grabenräumung Abschnittsweise Grabenräumung NATURNAHE UFERZONE HERSTELLEN Biozidfreier Streifen Vermeidung von Eutrophierung

Foto

Fotodatei	7422_239_230997_1.JPG	Fotodatei	
Bildbeschreibung	Nördlicher Ochsenwerder Sammelgraben	Bildbeschreibung	
Aufnahmerichtung	SE	Aufnahmerichtung	



Teilflächenbeschreibung

Teilflächentyp		Teilflächen-Nr.	1
Biotoptyp	Wettern, Hauptgraben (2000)	Biotoptyp	FLH
- Zusatz	schlechte Ausprägung (strukturarm, gestört, fragmenthaft, arm an typischen Arten) (-)	- gesetzl. Grundl.	
FFH-LRT		FFH-LRT	
Beschreibung		Entw.potential LRT	
		Hauptfläche	Ja
		Flächenanteil	100 %
		FFH-Unters.Fläche	Nein
		Saatgutfläche	Nein

Erhebungsbogen

B

Projekt	Biotopkartierung Hamburg	Interne Nr.	51692
		DK5 DK5-GK	7422 7424
Handlungsbedarf	Nein	DK5 - Name	Fünfhausen
Bearbeitung	MIL	Biotop-Nr. alt	239 41
Räumliche Abbildung	Linie	Kartierung	23.09.1997
Anzahl Abschnitte	1	Fläche / Länge [m²/m]	1525,57
		Breite (lineare Abb.) [m]	3

Weitere Angaben

Merkmal	Wert
Boden	
Feuchte	11 - flaches Gewässer
Stickstoffgehalt	8 - sehr stickstoffreich
Gebietszuordnung	
Gebietsbezeichnung	Nördlicher Ochsenwerder Sammelgraben
Gewässer	
Böschungshöhe	0.25 m
Gewässertiefe	0.50 m
Breite	3.00 m
Wasserführung	w - wechselnde Wasserstände
Strömung	r - ruhig fließend
Trübung	w - schwache Trübung
Standort, Relief	
Belichtung	8 - sonnig
Luft	keine Besonderheiten
Zusätze - Btyp	se - eutroph, nährstoffbelastet
Veg. - Deckg./Ant.	
Gesamt	70 %

Zeigerwerte der Pflanzenartenliste (Auswertung)

Standort	Belichtung	sonnig	7,9
Boden	Feuchte	naß	8,3
	Stickstoff (N)	sehr stickstoffreich	8
	Reaktion	neutral	7,3
Vegetation	Mahdverträglichkeit	schnittempfindlich bis mäßig schnittverträglich	4,3
Zeigerwerte	Futterwert	sehr geringwertiges Futter	2,4
	Wechselfeuchteanzeiger		3
	Giftpflanzen		2
	Überschw.anzeiger		4

Pflanzenartenliste

Gruppe / Pflanzenart	MS	M	W	Vs	St	PA	Ph	Sz	VS	V	G	cf	Rote Liste					
													§	HH	ND	SH	D	
Tracheobionta (Gefäßpflanzen)																		
Anthriscus sylvestris (Wiesen-Kerbel)	7	w		K1														
Carex acuta (Schlank-Segge)	7	w		K1														V
Elodea canadensis (Kanadische Wasserpest)	7	w		-														
Equisetum palustre (Sumpf-Schachtelhalm)	7	w		K1														
Filipendula ulmaria (Mädesüß)	7	w		K1														
Galium palustre (Sumpf-Labkraut)	7	w		K1														
Glyceria maxima (Wasser-Schwaden)	7	h		K1														
Heracleum sphondylium (Wiesen-Bärenklau)	7	w		K1														
Iris pseudacorus (Gelbe Schwertlilie)	7	w		K1														b
Juncus effusus (Flutter-Binse)	7	w		K1														
Lemna minor (Kleine Wasserlinse)	7	z		-														
Lysimachia nummularia (Pfennigkraut)	7	w		K1														

Erhebungsbogen

B

Projekt	Biotopkartierung Hamburg		Interne Nr.	51692	
			DK5 DK5-GK	7422	7424
Handlungsbedarf	Nein		DK5 - Name	Fünfhausen	
Bearbeitung	MIL	Kopie	Biotop-Nr. alt	239	41
Räumliche Abbildung	Linie	Nein	Kartierung	23.09.1997	
Anzahl Abschnitte	1		Fläche / Länge [m²/m]	1525,57	
			Breite (lineare Abb.) [m]	3	

Pflanzenartenliste

Gruppe / Pflanzenart	MS	M	W	Vs	St	PA	Ph	Sz	VS	V	G	cf	§	Rote Liste			
														HH	ND	SH	D
Myosotis scorpioides (Sumpf-Vergissmeinnicht)	7	w		K1													V
Persicaria hydropiper (Wasserpfeffer)	7	w		K1													
Phragmites australis (Schilf)	7	w		K1													
Ranunculus repens (Kriechender Hahnenfuß)	7	w		K1													
Rumex acetosa (Großer Sauerampfer)	7	w		K1													
Rumex hydrolapathum (Fluss-Ampfer)	7	w		K1													
Spirodela polyrhiza (Vielwurzlige Teichlinse)	7	w		-													
Urtica dioica (Große Brennessel)	7	h		K1													
Valeriana spec. (Baldrian)	7	w		K1													
Vicia cracca (Vogel-Wicke)	7	w		K1													
Anzahl Rote Liste Arten													2				
Anzahl Arten													22				

MS: Mengensystem; M: Mengenangabe, W: Bewertung der Art (FFH-Monitoring), Vs: Vegetationsschicht, St: Status, PA: Autor Phänologie; Ph: Phänologie, Sz: Soziabilität, VS: Vitalitätssystem; V: Vitalität, G: Geschlecht, cf: unsichere Bestimmung, §: Schutz nach BNatSchG, HH: Rote Liste Hamburg, Nds: Rote Liste Niedersachsen, SH: Rote Liste Schleswig-Holstein, D: Rote Liste Deutschland