

Erhebungsbogen

B

Projekt	Biotopkartierung Hamburg, Datenbestand aus FoxPro	Interne Nr.	51709
		DK5 DK5-GK	7422 7424
Handlungsbedarf	Nein	DK5 - Name	Fünfhausen
Bearbeitung	KUR	Biotop-Nr. alt	236 7
Räumliche Abbildung	Linie	Kartierung	22.09.1997
Anzahl Abschnitte	1	Fläche / Länge [m²/m]	738,042
		Breite (lineare Abb.) [m]	

Gesetzlicher Schutz **_ kein gesetzl. Schutz kein gesetzlich geschütztes Biotop** **Schutz nur teilweise** **Nein**

Gesamtbewertung	5	Noch wertvoll, gut entwicklungsfähig
– Alter	7	Biotop hohen Alters, 100 bis 200 Jahre
– Belastungsgrad	6	Flächenhaft geringe oder örtlich stärkere oder Vorbelastung mit deutlichem Einfluß
– Ökolog. Funktion	5	Bedeutung in einem Biotopkomplex, für den lokalen Biotopverbund oder als Puffer
– Seltenheit	5	Seltener Biotoptyp, floristisch stark verarmt, ohne seltener Pflges. od. verbr. artenreicher Biotoptyp

Bestandsbeschreibung

Baumreihe aus ca. 15m hohen und 25-40cm dicken Pappeln, gleichmäßig und ohne Lücken. Zwischen den Pappeln stehen kleinere Erlen und einige Weißdorn. Krautschicht aus Schilf, Knäuelgras, Rot-Straußgras, Rot-Schwingel und Quecke. Die Pappelreihe ist zwar landschaftsprägend, in ihrer Art allerdings marschfremd.

Spezielle Nutzungen: Forstliche Nutzung

Nutzungsintensität: extensiv gepflegt

Vorkommende Pflanzengesellschaften: ohne Angabe

Anmerkung 1997: Zur Straße hin wurden stellenweise Erlen in die Pappelreihe eingepflanzt, die zum Zeitpunkt der Kartierung ca. 2-3m hoch waren.

Vorkommen an Biotoptypen

1	TF	Typ	HF	F.Anteil
2	BTYP	Biotoptyp	- gesetzl. Grundl.	
3	Zusatz	Zusatz zum Biotoptypen		
4	LRT	Lebensraumtyp		
1	1		Ja	100 %
2	HEA	Baumreihe, Allee (2000)		

Räumliche Lage

Lagebeschreibung	Zwischen Marschbahndamm und OchsenwerderLandscheideweg		
Nachbarnutzung/en			
Rechtswert (X)	574103	Hochwert (Y)	5923185
Bezirk	Bergedorf	Naturraum	Vier- und Marschlande (673.10)
Stadtteil (OT-Nr.)	Ochsenwerder (608)	Gemarkung	Ochsenwerder (611)
Digitaler Grünplan	<input type="checkbox"/> Hafengesamtgebiet	<input type="checkbox"/> Ramsargebiet	<input type="checkbox"/> EG-Vogelschutzgeb.
Ausgleichsflächen	<input type="checkbox"/> Biosphärenreservat	<input type="checkbox"/> Nationalpark	<input type="checkbox"/>
NSG / ND / LSG			
FFH-GEBIET			
Wasserschutzgebiet			

Erhebungsbogen

B

Projekt	Biotopkartierung Hamburg, Datenbestand aus FoxPro	Interne Nr.	51709
		DK5 DK5-GK	7422 7424
		DK5 - Name	Fünfhausen
Handlungsbedarf	Nein	Biotop-Nr. alt	236 7
Bearbeitung	KUR	Kartierung	22.09.1997
Räumliche Abbildung	Linie	Fläche / Länge [m²/m]	738,042
Anzahl Abschnitte	1	Breite (lineare Abb.) [m]	

Räumliche Lage

Karte

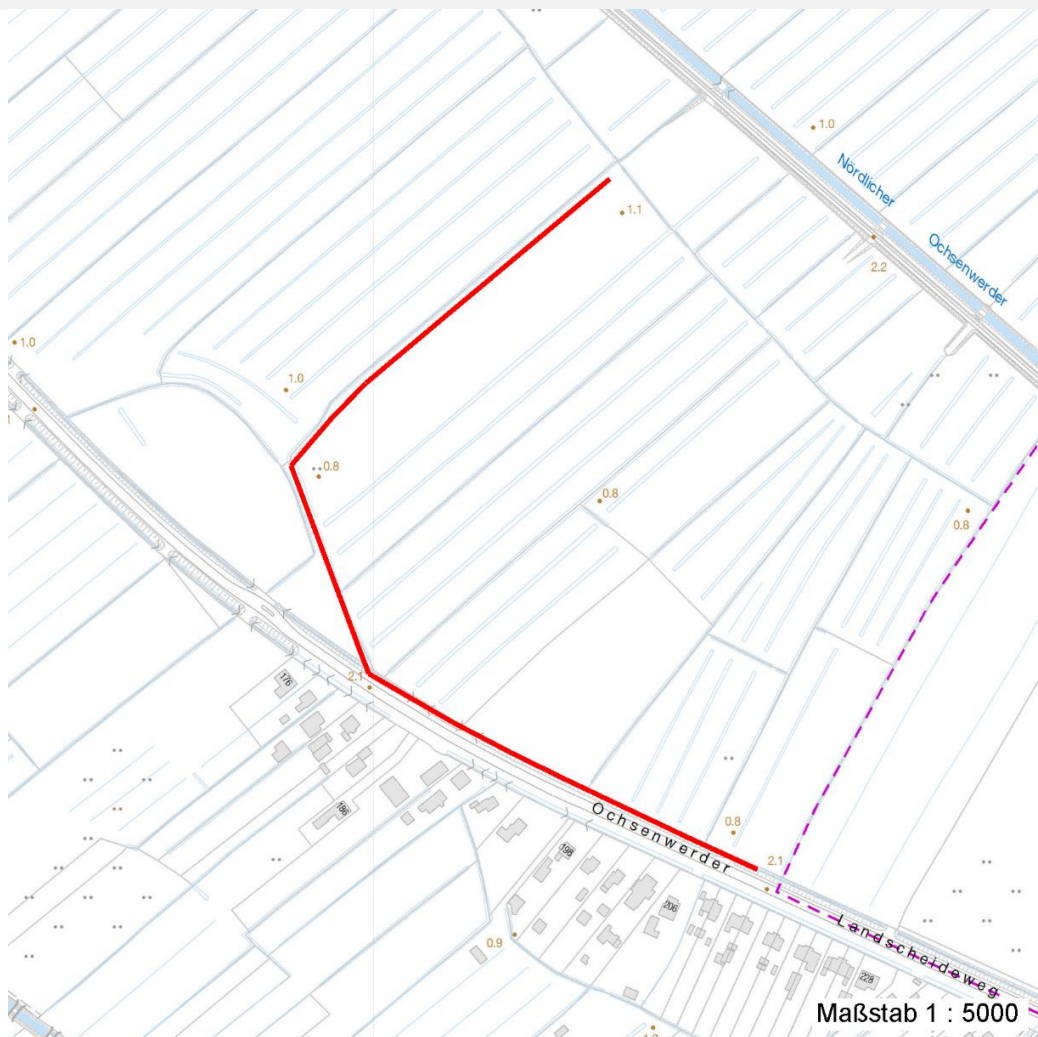


Foto			
Interne Nr.	Index	Dateiname	Aufnahmerichtung
46669	0	7422_236_220997_1.JPG	S

Weitere Angaben	
Merkmal	Wert
Auswertung	
Wertgesichtspunkte	Dominanz von Laubgehölzen Landschaftsgliedernde Baumreihe Uferbegleitende Gehölze Ufervegetation
Maßnahmen	artenarme Ausprägung An- bzw. Nachpflanzung von Biozidfreier Streifen Nach Ernte der Pappeln Anlegen einer Erlenreihe am Graben

Erhebungsbogen

B

Projekt	Biotopkartierung Hamburg, Datenbestand aus FoxPro	Interne Nr.	51709
		DK5 DK5-GK	7422 7424
Handlungsbedarf	Nein	DK5 - Name	Fünfhausen
Bearbeitung	KUR	Biotop-Nr. alt	236 7
Räumliche Abbildung	Linie	Kartierung	22.09.1997
Anzahl Abschnitte	1	Fläche / Länge [m²/m]	738,042
		Breite (lineare Abb.) [m]	

Weitere Angaben

Merkmal	Wert
Schutzvorschlag	LSG - Landschaftsschutzgebiet

Foto

Fotodatei	7422_236_220997_1.JPG	Fotodatei
Bildbeschreibung	Allee	Bildbeschreibung
Aufnahmerichtung	S	Aufnahmerichtung



Teilflächenbeschreibung

Teilflächentyp		Teilflächen-Nr.	1
Biotoptyp	Baumreihe, Allee (2000)	Biotoptyp	HEA
- Zusatz		- gesetzl. Grundl.	
FFH-LRT		FFH-LRT	
Beschreibung	Standort: Substrat: Erde (natürlich)	Entw.potential LRT	
		Hauptfläche	Ja
		Flächenanteil	100 %
		FFH-Unters.Fläche	Nein
		Saatgutfläche	Nein

Weitere Angaben

Merkmal	Wert
Boden	
Feuchte	7 - feucht
Stickstoffgehalt	6 - mäßig stickstoffarm bis stickstoffreich
Standort, Relief	
Relief	(Graben-)Böschung
Neigung - Gelände	N0 - nicht geneigt (<2 %)
Ausrichtung	FL - flach, keine Exposition
Belichtung	7 - halbsonnig
Luft	windexponiert
Veg. - Deckg./Ant.	
1. Baumschicht	70 %
Strauchschicht	30 %
1. Krautschicht	90 %

Erhebungsbogen

B

Projekt	Biotopkartierung Hamburg, Datenbestand aus FoxPro		Interne Nr.	51709
			DK5 DK5-GK	7422 7424
Handlungsbedarf	Nein		DK5 - Name	Fünfhausen
Bearbeitung	KUR	Kopie	Nein	Biotop-Nr. alt
Räumliche Abbildung	Linie			236 7
Anzahl Abschnitte	1			Kartierung
				22.09.1997
				Fläche / Länge [m²/m]
				738,042
				Breite (lineare Abb.) [m]

Zeigerwerte der Pflanzenartenliste (Auswertung)

Standort	Belichtung	halbsonnig	6,8
Boden	Feuchte	feucht	7,2
	Stickstoff (N)	mäßig stickstoffarm	5,1
	Reaktion	schwach sauer	6,2
Vegetation	Mahdverträglichkeit	mäßig schnittverträglich (erster Schnitt nicht vor 1. Juli)	4,7
Zeigerwerte	Futterwert	mäßige Futterqualität	4,4
	Wechselfeuchteanzeiger		2
	Giftpflanzen		0
	Überschw.anzeiger		2

Pflanzenartenliste

Gruppe / Pflanzenart	MS	M	W	Vs	St	PA	Ph	Sz	VS	V	G	cf	§	Rote Liste			
														HH	ND	SH	D
Tracheobionta (Gefäßpflanzen)																	
Agrostis capillaris (Rotes Straußgras)	7	h		-													
Alnus glutinosa (Schwarz-Erle)	7	h		-													
Artemisia vulgaris (Gewöhnlicher Beifuß)	1	+		-													
Calamagrostis epigejos (Land-Reitgras)	7	w		-													
Carex pseudocyperus (Scheinzyper-Segge)	7	w		-													
Cirsium arvense (Acker-Kratzdistel)	1	+		-													
Crataegus monogyna (Eingrifflicher Weißdorn)	7	h		-													
Dactylis glomerata (Wiesen-Knäuelgras)	1	+		-													
Elymus repens (Gewöhnliche Quecke)	7	h		-													
Festuca rubra (Rot-Schwingel)	7	h		-													
Holcus lanatus (Wolliges Honiggras)	1	+		-													
Phragmites australis (Schilf)	7	h		-													
Poa pratensis (Wiesen-Rispengras)	1	+		-													
Populus spec. (Pappel)	7	d		-													
Vicia cracca (Vogel-Wicke)	7	w		-													
										Anzahl Rote Liste Arten							
										Anzahl Arten 15							

MS: Mengensystem; M: Mengenangabe, W: Bewertung der Art (FFH-Monitoring), Vs: Vegetationsschicht, St: Status, PA: Autor Phänologie; Ph: Phänologie, Sz: Soziabilität, VS: Vitalitätssystem; V: Vitalität, G: Geschlecht, cf: unsichere Bestimmung, §: Schutz nach BNatSchG, HH: Rote Liste Hamburg, Nds: Rote Liste Niedersachsen, SH: Rote Liste Schleswig-Holstein, D: Rote Liste Deutschland