

Erhebungsbogen

B

Projekt	Biotopkartierung Hamburg		Interne Nr.	51683	
			DK5 DK5-GK	7422	7624
Handlungsbedarf	Nein		DK5 - Name	Fünfhausen	
Bearbeitung	PRO	Kopie	Biotop-Nr. alt	222	109
Räumliche Abbildung	Fläche		Kartierung	29.09.2004	
Anzahl Abschnitte	1		Fläche / Länge [m²/m]	2287,7105	
			Breite (lineare Abb.) [m]		

Gesetzlicher Schutz kein gesetzl. Schutz **kein gesetzlich geschütztes Biotop** **Schutz nur teilweise** **Nein**

Gesamtbewertung	5	Noch wertvoll, gut entwicklungsfähig
– Alter	5	Biotop mittleren Alters, 20 bis 50 Jahre
– Belastungsgrad	3	Flächenhafte starke Belastung
– Ökolog. Funktion	7	Sehr hohe Bedeutung in einem Biotopkomplex, für den lokalen Biotopverbund oder als Puffer
– Seltenheit	5	Seltener Biotoptyp, floristisch stark verarmt, ohne seltener Pflges. od. verbr. artenreicher Biotoptyp

Bestandsbeschreibung

Beweidete Obstwiese: 4 Reihen Apfelbäume auf einem Beet.
 Nah des Sammelgrabens im Norden stehen wenige weitgehend abgestorbene Großpappeln.
 Am Zaun zum Sammelgraben wächst eine Allegheny-Brombeere (Foto), sie könnte kultiviert gewesen sein (sonst keine Anzeichen dafür), könnte aber auch spontan aufgetreten sein, was in Hamburg nur selten der Fall ist.

Vorkommen an Biotoptypen

1	TF	Typ	HF	F.Anteil
2	BTYP	Biotoptyp		- gesetzl. Grundl.
3	Zusatz	Zusatz zum Biotoptypen		
4	LRT	Lebensraumtyp		
1	1		Ja	100 %
2	LOW	Obstwiese (2000)		
3	lw	(gelegentliche) Beweidung (lw)		
1	2			0 %
2	GMW	Artenreiche Weide frischer bis mittlerer Standorte (2000)		
3	re	Beetrelief (mit Gruppen) (re)		

Räumliche Lage

Lagebeschreibung	s Kirchwerder Sammelgraben		
Nachbarnutzung/en	Grünland, Baustelle		
Rechtswert (X)	575917	Hochwert (Y)	5922445
Bezirk	Bergedorf	Naturraum	Vier- und Marschlande (673.10)
Stadtteil (OT-Nr.)	Kirchwerder (607)	Gemarkung	Kirchwerder (607)
Digitaler Grünplan	<input type="checkbox"/> Hafengesamtgebiet	<input type="checkbox"/> Ramsargebiet	<input type="checkbox"/> EG-Vogelschutzgeb.
Ausgleichsflächen	<input type="checkbox"/> Biosphärenreservat	<input type="checkbox"/> Nationalpark	<input type="checkbox"/>
NSG / ND / LSG	NSG Kirchwerder Wiesen [HH-605 / Anteil: 100%]		
FFH-GEBIET	Kirchwerder Wiesen [DE 2526-304 / Anteil: 100%]		
Wasserschutzgebiet			

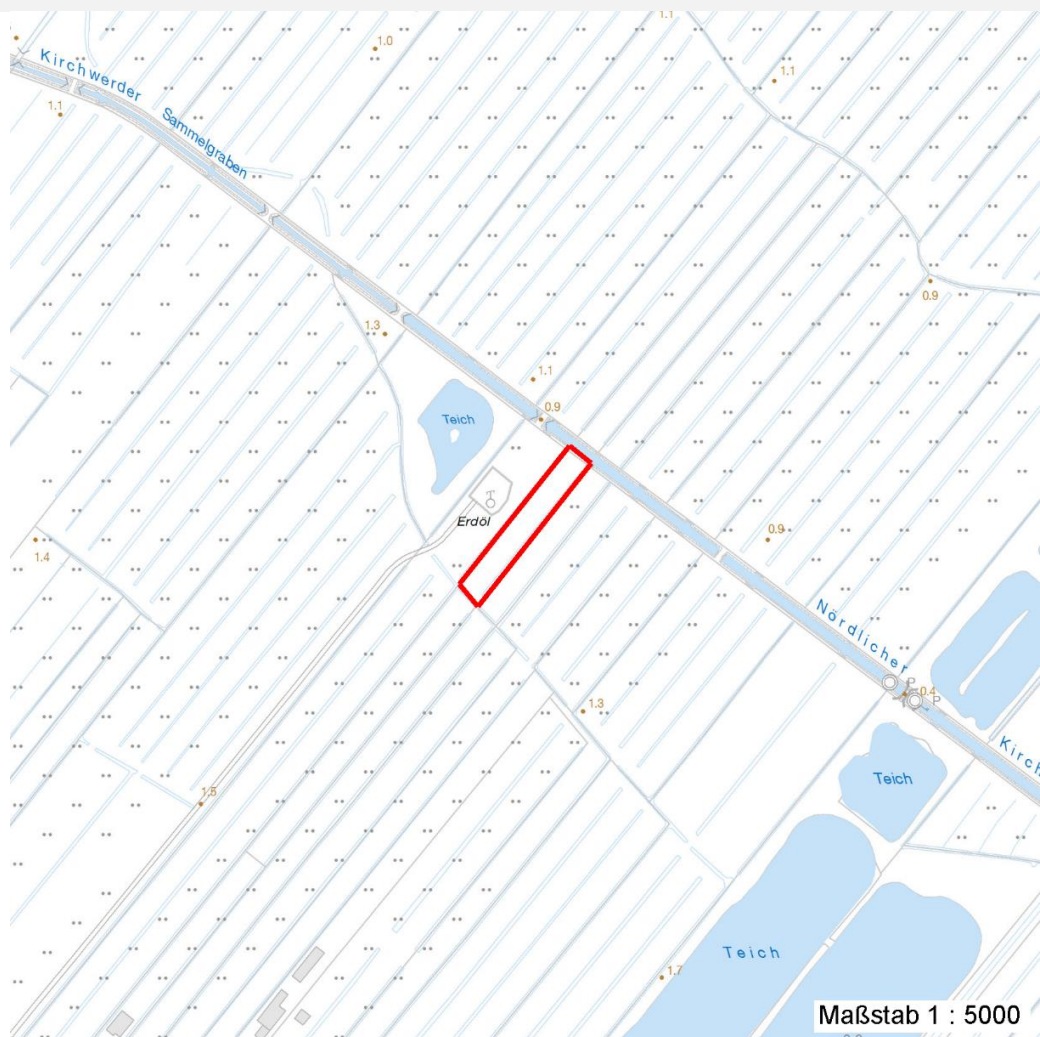
Erhebungsbogen

B

Projekt	Biotopkartierung Hamburg	Interne Nr.	51683
		DK5 DK5-GK	7422 7624
		DK5 - Name	Fünfhausen
Handlungsbedarf	Nein	Biotop-Nr. alt	222 109
Bearbeitung	PRO	Kartierung	29.09.2004
Räumliche Abbildung	Fläche	Fläche / Länge [m²/m]	2287,7105
Anzahl Abschnitte	1	Breite (lineare Abb.) [m]	

Räumliche Lage

Karte



Weitere Erhebungsbögen

Interne Nr.	Interne Nr. Zuordnung	DK5	Biotop-Nr.	Kartierung	Zuordnung	DK5 (GK)	Biotop-Nr. (alt)
51683	51617	7422	98	03.10.1999	<	7424	10048

Zuordnung: N = nachfolgende Kartierung, K = weitere Kartierungen (zeitlich vorher oder nachher)

Foto

Interne Nr.	Index	Dateiname	Aufnahmerichtung
9843	0	7422_222_290904_1.JPG	vom Sammelgr. n. SW

Weitere Angaben

Merkmal	Wert
Auswertung	
Gefährdung / Einflüsse	Starke Luftbelastung Starke Lärmbelastung

Erhebungsbogen

B

Projekt	Biotopkartierung Hamburg	Interne Nr.	51683
		DK5 DK5-GK	7422 7624
Handlungsbedarf	Nein	DK5 - Name	Fünfhausen
Bearbeitung	PRO	Biotop-Nr. alt	222 109
Räumliche Abbildung	Fläche	Kartierung	29.09.2004
Anzahl Abschnitte	1	Fläche / Länge [m²/m]	2287,7105
		Breite (lineare Abb.) [m]	

Weitere Angaben

Merkmal	Wert
Wertgesichtspunkte	Förderanlagenbaustelle benachbart. Nächtliches Scheinwerferlicht. Staub. Bestandteil der historischen Kulturlandschaft Charakteristisches Relief Teil eines größeren Biotopkomplexes
zoologisch bedeutsame Strukturen	Naturnahes Element in beeinträchtigter Umgebung Gehölzbarriere in grünlandbestimmtem Raum hat gewisse Störwirkung Alte Obstbäume Blütenreiche Fluren Kleingewässer
Bedeutung für Tiergruppe	Blütenbesuchende Insekten Tagfalter Großsäuger Vögel Holzbewohnende Insekten Amphibien Libellen
Maßnahmen	Insekten, allgemein Wasserstand anheben, Flächen vernässen - 4.13 keine oder nur extensive Düngung - 4.9 Erhaltung der Gräben - 4.22

Foto

Fotodatei 7422_222_290904_1.JPG
Bildbeschreibung Der störende Einfluß der Baustelle wird deutlich.
Aufnahmerichtung vom Sammelgr. n. SW

Fotodatei
Bildbeschreibung
Aufnahmerichtung



Erhebungsbogen

B

Projekt	Biotopkartierung Hamburg	Interne Nr.	51683
		DK5 DK5-GK	7422 7624
Handlungsbedarf	Nein	DK5 - Name	Fünfhausen
Bearbeitung	PRO	Biotop-Nr. alt	222 109
Räumliche Abbildung	Fläche	Kartierung	29.09.2004
Anzahl Abschnitte	1	Fläche / Länge [m²/m]	2287,7105
		Breite (lineare Abb.) [m]	

Teilflächenbeschreibung

Teilflächentyp		Teilflächen-Nr.	1
Biotoptyp	Obstwiese (2000)	Biotoptyp	LOW
- Zusatz	(gelegentliche) Beweidung (lw)	- gesetzl. Grundl.	
FFH-LRT		FFH-LRT	
Beschreibung		Entw.potential LRT	
		Hauptfläche	Ja
		Flächenanteil	100 %
		FFH-Unters.Fläche	Nein
		Saatgutfläche	Nein

Weitere Angaben

Merkmal	Wert
Standort, Relief	
Zusätze - Btyp	re - Beetrelief (mit Gruppen)

Zeigerwerte der Pflanzenartenliste (Auswertung)

Standort	Belichtung	
Boden	Feuchte	
	Stickstoff (N)	
	Reaktion	
Vegetation	Mahdverträglichkeit	
Zeigerwerte	Futterwert	wertloses Futter 0
	Wechselfeuchteanzeiger	0
	Giftpflanzen	0
	Überschw.anzeiger	0

Pflanzenartenliste

Gruppe / Pflanzenart	MS	M	W	Vs	St	PA	Ph	Sz	VS	V	G	cf	§	Rote Liste			
														HH	ND	SH	D
Tracheobionta (Gefäßpflanzen)																	
Malus domestica (Kultur-Apfel)	7	d		B2													
Populus x canadensis (Hybrid-Pappel)	7	w		B1								X					
Rubus allegheniensis (Allegheny-Brombeere)	7	w		S													
Anzahl Rote Liste Arten																	
Anzahl Arten											3						

MS: Mengensystem; M: Mengenangabe, W: Bewertung der Art (FFH-Monitoring), Vs: Vegetationsschicht, St: Status, PA: Autor Phänologie; Ph: Phänologie, Sz: Soziabilität, VS: Vitalitätssystem; V: Vitalität, G: Geschlecht, cf: unsichere Bestimmung, §: Schutz nach BNatSchG, HH: Rote Liste Hamburg, Nds: Rote Liste Niedersachsen, SH: Rote Liste Schleswig-Holstein, D: Rote Liste Deutschland

Erhebungsbogen

B

Projekt	Biotopkartierung Hamburg	Interne Nr.	51683
		DK5 DK5-GK	7422 7624
Handlungsbedarf	Nein	DK5 - Name	Fünfhausen
Bearbeitung	PRO	Biotop-Nr. alt	222 109
Räumliche Abbildung	Fläche	Kartierung	29.09.2004
Anzahl Abschnitte	1	Fläche / Länge [m²/m]	2287,7105
		Breite (lineare Abb.) [m]	

Teilflächenbeschreibung

Teilflächentyp		Teilflächen-Nr.	2
Biotoptyp	Artenreiche Weide frischer bis mittlerer Standorte (2000)	Biotoptyp	GMW
- Zusatz	Beetrelief (mit Gruppen) (re)	- gesetzl. Grundl.	
FFH-LRT		FFH-LRT	
Beschreibung		Entw.potential LRT	
		Hauptfläche	
		Flächenanteil	0 %
		FFH-Unters.Fläche	Nein
		Saatgutfläche	Nein