

Erhebungsbogen

B

Projekt	Biotopkartierung Hamburg		Interne Nr.	51668	
			DK5 DK5-GK	7422	7624
Handlungsbedarf	Nein		DK5 - Name	Fünfhausen	
Bearbeitung	PRO	Kopie	Biotop-Nr. alt	220	12
Räumliche Abbildung	Fläche	Nein	Kartierung	30.06.2004	
Anzahl Abschnitte	1		Fläche / Länge [m²/m]	4551,5444	
			Breite (lineare Abb.) [m]		

Gesetzlicher Schutz	§ 14 (2) 2.3 Feldgehölze	Schutz nur teilweise	Nein
----------------------------	---------------------------------	-----------------------------	-------------

Gesamtbewertung	6	Wertvoll
– Alter	5	Biotop mittleren Alters, 20 bis 50 Jahre
– Belastungsgrad	4	Flächenhaft deutliche Belastung ohne nachh. Schäden
– Ökolog. Funktion	7	Sehr hohe Bedeutung in einem Biotopkomplex, für den lokalen Biotopverbund oder als Puffer
– Seltenheit	7	Seltener Biotoptyp, mit seltenen oder bedrohten Pflges., gesättigtes Artenspektrum, einige RL-Arten

Bestandsbeschreibung

Recht monotonen Erlengehölz mit Brennesselflor als Krautschicht, in der auch noch Knautgras, Gundermann und Kletten-Labkraut vorkommen. Bei der Brennessel handelt es sich zumeist um die wenig brennende Übergangsform zwischen Großer und Sumpf-Brennessel.

In der Mitte ist kein Kronenschluß erreicht, hier sind die Brennesseln mit Schilf durchsetzt oder durch Röhricht ersetzt. Die Schlenken im Boden sind zur Kartierzeit alle trocken. Eine Reihe kopfig zurückgeschnittene Erlen, die aber wieder durchgewachsen sind. Am Nordrand befindet sich eine brachgefallene Obstwiese.

Das Gehölz wird größtenteils von einem Graben umrandend durchzogen, dessen Ufervegetation artenreicher ist (aber beim Grabenbiotop 71 erfaßt ist).

Als Feldgehölz in landwirtschaftlicher Umgebung ist der Biotop nach Hmb. Naturschutzges. geschützt. Das Schilfröhricht in der Mitte ist darüberhinaus ebenfalls geschützt.

Die Nährstoffzufuhr sollte dringend (weiter) reduziert werden. Ein Rückgang der Nährstoffzufuhr dürfte durch das teilweise Brachfallen der umgebenden Flächen schon erreicht sein.

Vorkommen an Biotoptypen

1	TF	Typ	HF	F.Anteil
2	BTYP	Biotoptyp	- gesetzl. Grundl.	
3	Zusatz	Zusatz zum Biotoptypen		
4	LRT	Lebensraumtyp		
1	1		Ja	92 %
2	HGF	Naturnahes Gehölz feuchter bis nasser Standorte (2000)		
3	-	schlechte Ausprägung (strukturarm, gestört, fragmenthaft, arm an typischen Arten) (-)		
1	2			8 %
2	NRS	Schilf-Röhricht (2000)		
4	kein LRT	kein Lebensraumtyp nach FFH-Richtlinie		

Räumliche Lage

Lagebeschreibung	Feldmark s Hch.-Osterath Str			
Nachbarnutzung/en	Landwirtschaft (tlw brach)			
Rechtswert (X)	575955	Hochwert (Y)	5923278	
Bezirk	Bergedorf	Naturraum	Vier- und Marschlande (673.10)	
Stadtteil (OT-Nr.)	Kirchwerder (607)	Gemarkung	Kirchwerder (607)	
Digitaler Grünplan	<input type="checkbox"/> Hafengesamtgebiet	Ramsargebiet	<input type="checkbox"/> EG-Vogelschutzgeb.	<input type="checkbox"/>
Ausgleichsflächen NSG / ND / LSG	<input checked="" type="checkbox"/> Biosphärenreservat	Nationalpark	<input type="checkbox"/>	<input type="checkbox"/>
FFH-GEBIET				

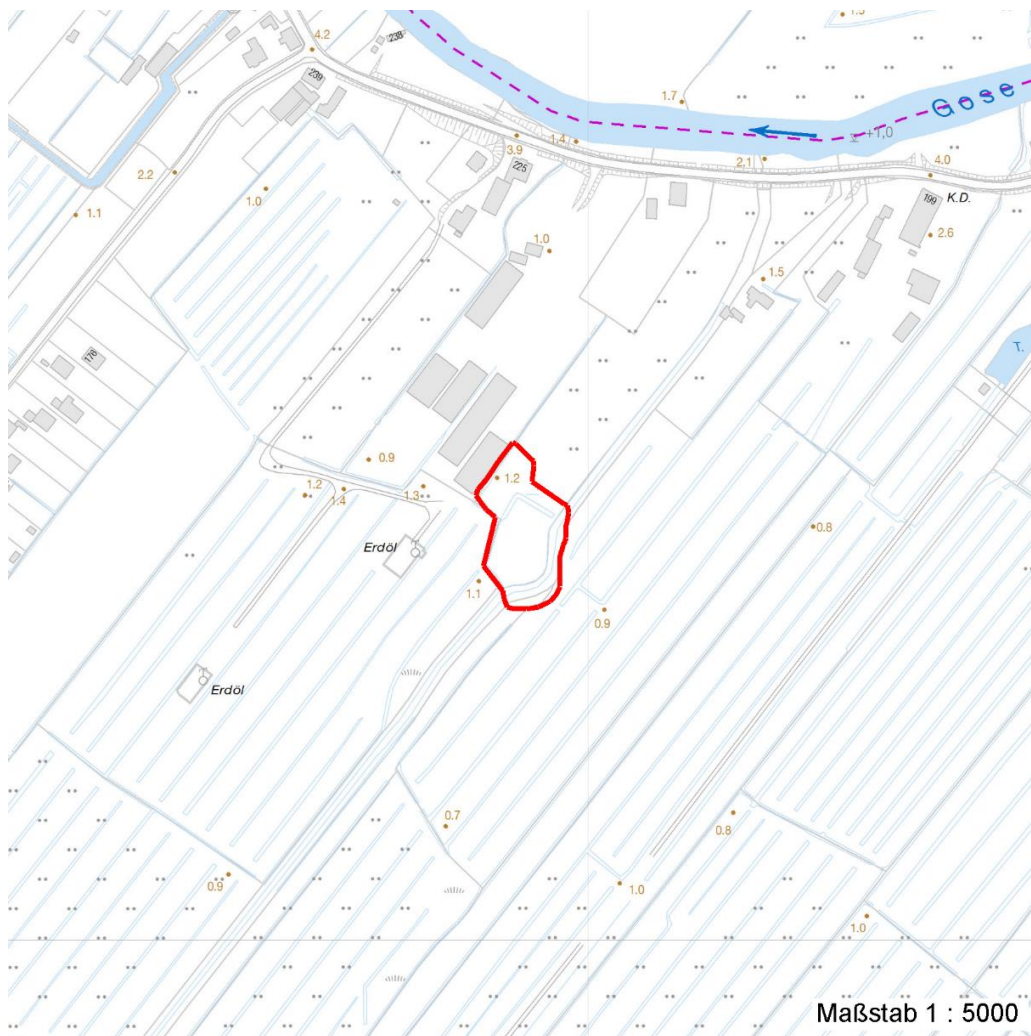
Erhebungsbogen

B

Projekt	Biotopkartierung Hamburg	Interne Nr.	51668
		DK5 DK5-GK	7422 7624
		DK5 - Name	Fünfhausen
Handlungsbedarf	Nein	Biotop-Nr. alt	220 12
Bearbeitung	PRO	Kartierung	30.06.2004
Räumliche Abbildung	Fläche	Fläche / Länge [m²/m]	4551,5444
Anzahl Abschnitte	1	Breite (lineare Abb.) [m]	

Räumliche Lage

Wasserschutzgebiet Karte



Weitere Erhebungsbögen

Interne Nr.	Interne Nr. Zuordnung	DK5	Biotop-Nr.	Kartierung	Zuordnung	DK5 (GK)	Biotop-Nr. (alt)
51668	51662	7422	220	14.08.1997	K	7624	12
51668	79554	7422	220	10.08.2012	K	7624	12
51668	51662	7422	220	14.08.1997	=	7624	12

Zuordnung: N = nachfolgende Kartierung, K = weitere Kartierungen (zeitlich vorher oder nachher)

Foto

Interne Nr.	Index	Dateiname	Aufnahmerichtung
6410	0	7422_220_300604_1.JPG	

Erhebungsbogen

B

Projekt	Biotopkartierung Hamburg		Interne Nr.	51668	
			DK5 DK5-GK	7422	7624
Handlungsbedarf	Nein		DK5 - Name	Fünfhausen	
Bearbeitung	PRO	Kopie	Biotop-Nr. alt	220	12
Räumliche Abbildung	Fläche	Nein	Kartierung	30.06.2004	
Anzahl Abschnitte	1		Fläche / Länge [m²/m]	4551,5444	
			Breite (lineare Abb.) [m]		

Weitere Angaben

Merkmal	Wert
Auswertung	
Gefährdung / Einflüsse	Entwässerung Eutrophierung
Wertgesichtspunkte	Artenarm Naturnahes Element in beeinträchtigter Umgebung Bedeutung für das Landschaftsbild Landschaftstypischer Biotop Entwicklungspotenzial Bedeutung für den Biotopverbund
zoologisch bedeutsame Strukturen	Nasse Mulden Spinnennetze
Bedeutung für Tiergruppe	Insekten, allgemein Tagfalter Amphibien Mollusken Spinnen Vögel
Maßnahmen	Verbesserung der Wasserqualität im umlaufenden Graben (Nährstoffreduktion) Waldumbau zu standorttypischem, naturnahem Laubwald - 9.3 Standort vernässen - 1.16 Erhalt des Biotops in der gegenwärtigen Ausprägung - 1.4

Foto

Fotodatei 7422_220_300604_1.JPG

Bildbeschreibung
Aufnahmerichtung

Fotodatei

Bildbeschreibung
Aufnahmerichtung



Erhebungsbogen

B

Projekt	Biotopkartierung Hamburg	Interne Nr.	51668
		DK5 DK5-GK	7422 7624
Handlungsbedarf	Nein	DK5 - Name	Fünfhausen
Bearbeitung	PRO	Biotop-Nr. alt	220 12
Räumliche Abbildung	Fläche	Kartierung	30.06.2004
Anzahl Abschnitte	1	Fläche / Länge [m²/m]	4551,5444
		Breite (lineare Abb.) [m]	

Teilflächenbeschreibung

Teilflächentyp		Teilflächen-Nr.	1
Biotoptyp	Naturnahes Gehölz feuchter bis nasser Standorte (2000)	Biotoptyp	HGF
- Zusatz	schlechte Ausprägung (strukturarm, gestört, fragmenthaft, arm an typischen Arten) (-)	- gesetzl. Grundl.	
FFH-LRT Beschreibung		FFH-LRT Entw.potential LRT	
		Hauptfläche	Ja
		Flächenanteil	92 %
		FFH-Unters.Fläche	Nein
		Saatgutfläche	Nein

Weitere Angaben

Merkmal	Wert
Boden	
Stickstoffgehalt	7 - stickstoffreich
Standort, Relief	
Neigung - Gelände	N0 - nicht geneigt (<2 %)
Ausrichtung	FL - flach, keine Exposition
Luft	keine Besonderheiten
Zusätze - Btyp	1 - Stangenholz, Brusthöhendurchmesser 7 - 20 cm se - eutroph, nährstoffbelastet

Zeigerwerte der Pflanzenartenliste (Auswertung)

Standort	Belichtung	halbsonnig bis halbschattig	6
Boden	Feuchte	naß	7,7
	Stickstoff (N)	stickstoffreich	6,7
	Reaktion	schwach sauer	5,9
Vegetation	Mahdverträglichkeit	schnittempfindlich bis mäßig schnittverträglich	4,3
Zeigerwerte	Futterwert	geringwertiges Futter	3,2
	Wechselfeuchteanzeiger		0
	Giftpflanzen		0
	Überschw.anzeiger		1

Pflanzenartenliste

Gruppe / Pflanzenart	MS	M	W	Vs	St	PA	Ph	Sz	VS	V	G	cf	§	Rote Liste			
														HH	ND	SH	D
Tracheobionta (Gefäßpflanzen)																	
Alnus glutinosa (Schwarz-Erle)	7	d		-													
Dactylis glomerata (Wiesen-Knäuelgras)	7	h		-													
Galium aparine (Kletten-Labkraut)	7	h		-													
Glechoma hederacea (Gundermann)	7	h		-													
Phragmites australis (Schilf)	7	l		-													
Scirpus sylvaticus (Wald-Simse)	7	l		-											V		
Urtica dioica (Große Brennessel)	7	X		-													

Erhebungsbogen

B

Projekt	Biotopkartierung Hamburg	Interne Nr.	51668
		DK5 DK5-GK	7422 7624
Handlungsbedarf	Nein	DK5 - Name	Fünfhausen
Bearbeitung	PRO	Biotop-Nr. alt	220 12
Räumliche Abbildung	Fläche	Kartierung	30.06.2004
Anzahl Abschnitte	1	Fläche / Länge [m²/m]	4551,5444
		Breite (lineare Abb.) [m]	

Pflanzenartenliste

Gruppe / Pflanzenart	MS	M	W	Vs	St	PA	Ph	Sz	VS	V	G	cf	§	Rote Liste				
														HH	ND	SH	D	
Urtica subinermis (Sumpf-Brennnessel)	7	d		-								X		D				
Anzahl Rote Liste Arten														1	1			
Anzahl Arten														8				

MS: Mengensystem; M: Mengenangabe, W: Bewertung der Art (FFH-Monitoring), Vs: Vegetationsschicht, St: Status, PA: Autor Phänologie; Ph: Phänologie, Sz: Soziabilität, VS: Vitalitätssystem; V: Vitalität, G: Geschlecht, cf: unsichere Bestimmung, §: Schutz nach BNatSchG, HH: Rote Liste Hamburg, Nds: Rote Liste Niedersachsen, SH: Rote Liste Schleswig-Holstein, D: Rote Liste Deutschland

Teilflächenbeschreibung

Teilflächentyp		Teilflächen-Nr.	2
Biotoptyp	Schilf-Röhricht (2000)	Biotoptyp	NRS
- Zusatz		- gesetzl. Grundl.	
FFH-LRT	kein Lebensraumtyp nach FFH-Richtlinie	FFH-LRT	kein LRT
Beschreibung		Entw.potential LRT	
		Hauptfläche	
		Flächenanteil	8 %
		FFH-Unters.Fläche	Nein
		Saatgutfläche	Nein