

Erhebungsbogen

B

Projekt	Biotopkartierung Hamburg	Interne Nr.	51571
		DK5 DK5-GK	7422 7424
Handlungsbedarf	Nein	DK5 - Name	Fünfhausen
Bearbeitung	MIL	Biotop-Nr. alt	21 44
Räumliche Abbildung	Fläche	Kartierung	23.09.1997
Anzahl Abschnitte	1	Fläche / Länge [m²/m]	28756,1048
		Breite (lineare Abb.) [m]	

Gesetzlicher Schutz kein gesetzl. Schutz **kein gesetzlich geschütztes Biotop** **Schutz nur teilweise** **Nein**

Gesamtbewertung	7	Besonders wertvoll
– Alter	6	Biotop mittleren Alters, 50 bis 100 Jahre
– Belastungsgrad	6	Flächenhaft geringe oder örtlich stärkere oder Vorbelastung mit deutlichem Einfluß
– Ökolog. Funktion	7	Sehr hohe Bedeutung in einem Biotopkomplex, für den lokalen Biotopverbund oder als Puffer
– Seltenheit	6	Seltener Biotoptyp, ohne seltene oder bedrohte Pflges., ungesättigtes Artenspektrum, reliktsische RL-Arten

Bestandsbeschreibung

Extensiv genutztes Grünland (Mahd) am Marschbahndamm, das stark in Verschilfung begriffen ist. Mehrere verlandete Gräben, die nicht gesondert aufgenommen wurden sowie der eigenständig kartierte Graben 7424/42 durchziehen die feuchte Fläche.

Der Vegetationsbestand wird von Schilf, Quecke und Rotem Straußgras dominiert, eingestreut finden sich Knöterich, Binsen, Sauerampfer und Fuchsschwanz.

Vorkommen an Biotoptypen

1	TF	Typ	HF	F.Anteil
2	BTYP	Biotoptyp		- gesetzl. Grundl.
3	Zusatz	Zusatz zum Biotoptypen		
4	LRT	Lebensraumtyp		
1	1		Ja	100 %
2	GMM	Wiesen-Fuchsschwanz-Wiesen (2000)		
3	f	feucht, nass (f)		
4	kein LRT	kein Lebensraumtyp nach FFH-Richtlinie		

Räumliche Lage

Lagebeschreibung	Nordwestlich an den Marschbahndamm angrenzend		
Nachbarnutzung/en	Acker, Grünland		
Rechtswert (X)	574669	Hochwert (Y)	5923201
Bezirk	Bergedorf	Naturraum	Vier- und Marschlande (673.10)
Stadtteil (OT-Nr.)	Kirchwerder (607)	Gemarkung	Kirchwerder (607)
Digitaler Grünplan	<input type="checkbox"/> Hafengesamtgebiet	<input type="checkbox"/> Ramsargebiet	<input type="checkbox"/> EG-Vogelschutzgeb.
Ausgleichsflächen	<input checked="" type="checkbox"/> Biosphärenreservat	<input type="checkbox"/> Nationalpark	<input type="checkbox"/>
NSG / ND / LSG			
FFH-GEBIET			
Wasserschutzgebiet			

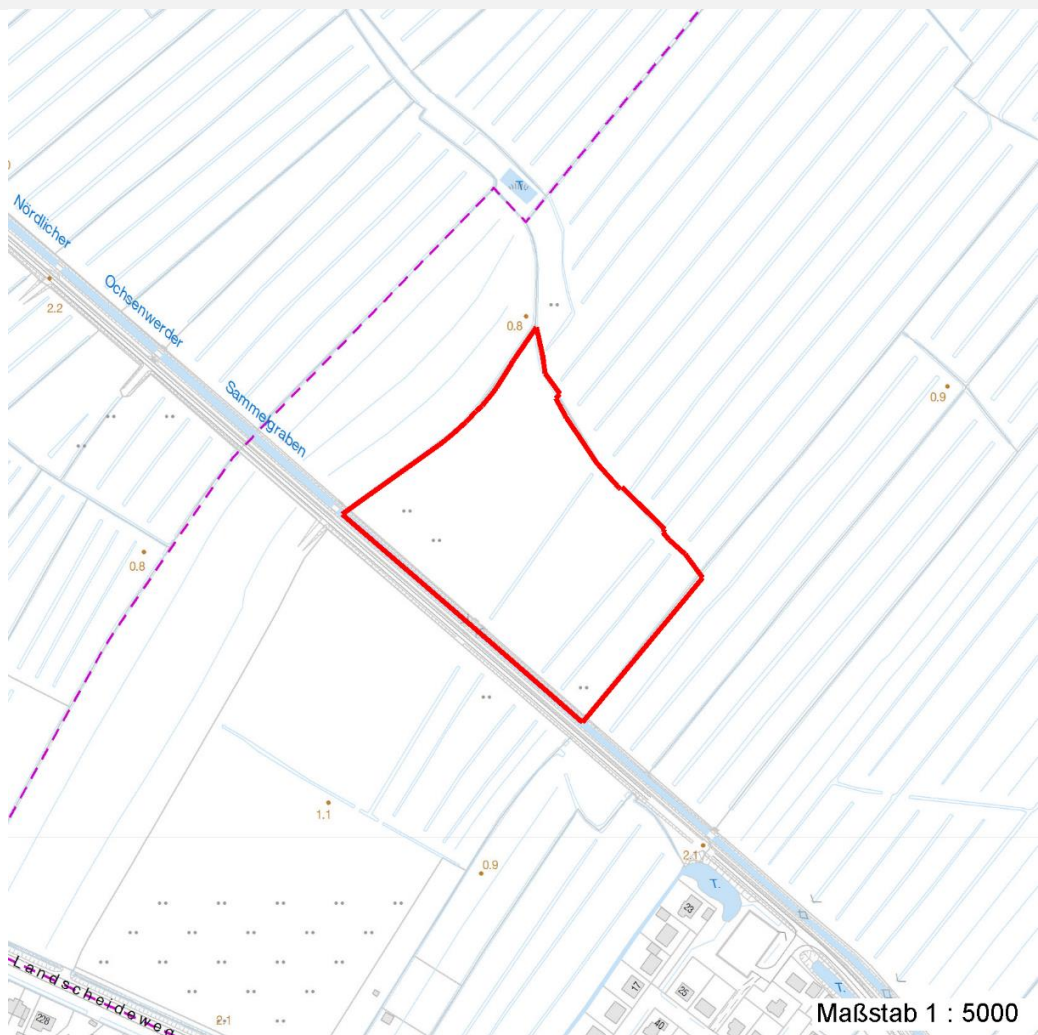
Erhebungsbogen

B

Projekt	Biotopkartierung Hamburg	Interne Nr.	51571
		DK5 DK5-GK	7422 7424
Handlungsbedarf	Nein	DK5 - Name	Fünfhausen
Bearbeitung	MIL	Biotop-Nr. alt	21 44
Räumliche Abbildung	Fläche	Kartierung	23.09.1997
Anzahl Abschnitte	1	Fläche / Länge [m²/m]	28756,1048
		Breite (lineare Abb.) [m]	

Räumliche Lage

Karte



Weitere Erhebungsbögen

Interne Nr.	Interne Nr. Zuordnung	DK5	Biotop-Nr.	Kartierung	Zuordnung	DK5 (GK)	Biotop-Nr. (alt)
51571	51494	7422	22	23.09.2005	N	7424	45

Zuordnung: N = nachfolgende Kartierung, K = weitere Kartierungen (zeitlich vorher oder nachher)

Foto

Interne Nr.	Index	Dateiname	Aufnahmerichtung
46645	0	7422_21_230997_1.JPG	SW

Weitere Angaben

Merkmal	Wert
Auswertung	
Gefährdung / Einflüsse	Umbruch

Erhebungsbogen

B

Projekt	Biotopkartierung Hamburg	Interne Nr.	51571
		DK5 DK5-GK	7422 7424
Handlungsbedarf	Nein	DK5 - Name	Fünfhausen
Bearbeitung	MIL	Biotop-Nr. alt	21 44
Räumliche Abbildung	Fläche	Kartierung	23.09.1997
Anzahl Abschnitte	1	Fläche / Länge [m²/m]	28756,1048
		Breite (lineare Abb.) [m]	

Weitere Angaben

Merkmal	Wert
Wertgesichtspunkte	Relativ artenreiches Feuchtgrünland, das sich im Verbund mit weiteren extensiven Grünlandflächen befindet. Wichtiger Teilbereich eines grösseren Landschaftskomplexes Standortpotential
Bedeutung für Tiergruppe	Wichtige ökologische Ausgleichsfläche Heuschrecken Vögel
Maßnahmen	Beibehaltung der derzeitigen Bewirtschaftung bzw. Pflege Weiterhin extensive Pflege-Mahd; keine Umnutzung; Möglichkeit der Wiedervernässung. Evtl. WIEDERVERNAESSUNG
Größe	
Breite	200.00 m

Foto

Fotodatei	7422_21_230997_1.JPG	Fotodatei	
Bildbeschreibung	Grünland	Bildbeschreibung	
Aufnahmerichtung	SW	Aufnahmerichtung	



Teilflächenbeschreibung

Teilflächentyp		Teilflächen-Nr.	1
Biotoptyp	Wiesen-Fuchsschwanz-Wiesen (2000)	Biotoptyp	GMM
- Zusatz	feucht, nass (f)	- gesetzl. Grundl.	kein LRT
FFH-LRT	kein Lebensraumtyp nach FFH-Richtlinie	FFH-LRT	kein LRT
Beschreibung		Entw.potential LRT	
		Hauptfläche	Ja
		Flächenanteil	100 %
		FFH-Unters.Fläche	Nein
		Saatgutfläche	Nein

Erhebungsbogen

B

Projekt	Biotopkartierung Hamburg		Interne Nr.	51571
			DK5 DK5-GK	7422 7424
Handlungsbedarf	Nein		DK5 - Name	Fünfhausen
Bearbeitung	MIL	Kopie	Nein	Biotop-Nr. alt
Räumliche Abbildung	Fläche			21 44
Anzahl Abschnitte	1			Kartierung
				23.09.1997
				Fläche / Länge [m²/m]
				28756,1048
				Breite (lineare Abb.) [m]

Weitere Angaben

Merkmal	Wert
Boden	
Feuchte	8 - naß
Stickstoffgehalt	6 - mäßig stickstoffarm bis stickstoffreich
Standort, Relief	
Neigung - Gelände	N0 - nicht geneigt (<2 %)
Ausrichtung	FL - flach, keine Exposition
Belichtung	7 - halbsonnig
Luft	keine Besonderheiten
Veg. - Deckg./Ant.	
Gesamt	100 %

Zeigerwerte der Pflanzenartenliste (Auswertung)

Standort	Belichtung	halbsonnig	7,1
Boden	Feuchte	naß	8
	Stickstoff (N)	mäßig stickstoffarm bis stickstoffreich	5,9
	Reaktion	schwach sauer	5,9
Vegetation	Mahdverträglichkeit	mäßig schnittverträglich (erster Schnitt nicht vor 1. Juli)	5,3
Zeigerwerte	Futterwert	geringwertiges Futter	3,4
	Wechselfeuchteanzeiger		5
	Giftpflanzen		1
	Überschw.anzeiger		2

Pflanzenartenliste

Gruppe / Pflanzenart	MS	M	W	Vs	St	PA	Ph	Sz	VS	V	G	cf	§	Rote Liste			
														HH	ND	SH	D
Tracheobionta (Gefäßpflanzen)																	
Achillea ptarmica (Sumpf-Schafgarbe)	7	w		K1										V	3		
Agrostis capillaris (Rotes Straußgras)	7	z		K1													
Agrostis stolonifera (Ausläufer-Straußgras)	7	z		K1													
Alopecurus pratensis (Wiesen-Fuchsschwanz)	7	z		K1													
Carex acuta (Schlank-Segge)	7	w		K1											V		
Cerastium holosteoides (Gewöhnliches Hornkraut)	7	w		K1													
Cirsium arvense (Acker-Kratzdistel)	7	w		K1													
Cirsium palustre (Sumpf-Kratzdistel)	7	w		K1													
Elymus repens (Gewöhnliche Quecke)	7	z		K1													
Festuca rubra (Rot-Schwingel)	7	w		K1													
Filipendula ulmaria (Mädesüß)	7	w		K1													
Galium palustre (Sumpf-Labkraut)	7	w		K1													
Glechoma hederacea (Gundermann)	7	w		K1													
Glyceria maxima (Wasser-Schwaden)	7	w		K1													
Heraclium sphondylium (Wiesen-Bärenklau)	7	w		K1													
Juncus effusus (Flatter-Binse)	7	z		K1													
Lathyrus pratensis (Wiesen-Platterbse)	7	w		K1													
Lysimachia nummularia (Pfennigkraut)	7	w		K1													
Persicaria amphibia (Wasser-Knöterich)	7	z		K1													
Phleum pratense (Wiesen-Lieschgras)	7	w		K1													

Erhebungsbogen

B

Projekt	Biotopkartierung Hamburg	Interne Nr.	51571
		DK5 DK5-GK	7422 7424
Handlungsbedarf	Nein	DK5 - Name	Fünfhausen
Bearbeitung	MIL	Biotop-Nr. alt	21 44
Räumliche Abbildung	Fläche	Kartierung	23.09.1997
Anzahl Abschnitte	1	Fläche / Länge [m²/m]	28756,1048
		Breite (lineare Abb.) [m]	

Pflanzenartenliste

Gruppe / Pflanzenart	MS	M	W	Vs	St	PA	Ph	Sz	VS	V	G	cf	§	Rote Liste			
														HH	ND	SH	D
Phragmites australis (Schilf)	7	h		K1													
Poa trivialis (Gewöhnliches Rispengras)	7	w		K1													
Ranunculus acris (Scharfer Hahnenfuß)	7	w		K1													
Ranunculus repens (Kriechender Hahnenfuß)	7	w		K1													
Rhinanthus minor (Kleiner Klappertopf)	7	w		K1										1		2	
Rumex acetosa (Großer Sauerampfer)	7	z		K1													
Symphytum officinale (Echter Beinwell)	7	w		K1													
Tanacetum vulgare (Rainfarn)	7	w		K1													
Trifolium pratense (Rot-Klee)	7	w		K1													
Urtica dioica (Große Brennessel)	7	w		K1													
Vicia cracca (Vogel-Wicke)	7	w		K1													
Anzahl Rote Liste Arten														2	3		
Anzahl Arten														31			

MS: Mengensystem; M: Mengenangabe, W: Bewertung der Art (FFH-Monitoring), Vs: Vegetationsschicht, St: Status, PA: Autor Phänologie; Ph: Phänologie, Sz: Soziabilität, VS: Vitalitätssystem; V: Vitalität, G: Geschlecht, cf: unsichere Bestimmung, §: Schutz nach BNatSchG, HH: Rote Liste Hamburg, Nds: Rote Liste Niedersachsen, SH: Rote Liste Schleswig-Holstein, D: Rote Liste Deutschland