

# Erhebungsbogen

**B**

<b>Projekt</b>	Biotopkartierung Hamburg	<b>Interne Nr.</b>	78573
		<b>DK5   DK5-GK</b>	<b>7422</b> 7424
<b>Handlungsbedarf</b>	Nein	<b>DK5 - Name</b>	Fünfhausen
<b>Bearbeitung</b>	BÜR	<b>Biotop-Nr.   alt</b>	<b>20</b> 41
<b>Räumliche Abbildung</b>	Fläche	<b>Kartierung</b>	07.08.2012
<b>Anzahl Abschnitte</b>	1	<b>Fläche / Länge [m<sup>2</sup>/m]</b>	11178,3147
		<b>Breite (lineare Abb.) [m]</b>	

<b>Gesetzlicher Schutz</b>	<input type="checkbox"/> kein gesetzl. Schutz	<input type="checkbox"/> kein gesetzlich geschütztes Biotop	<input type="checkbox"/> Schutz nur teilweise	<input checked="" type="checkbox"/> Nein
----------------------------	---	---	---	--

<b>Gesamtbewertung</b>	5	Noch wertvoll, gut entwicklungsfähig
– <b>Alter</b>	6	Biotop mittleren Alters, 50 bis 100 Jahre
– <b>Belastungsgrad</b>	3	Flächenhafte starke Belastung
– <b>Ökolog. Funktion</b>	7	Sehr hohe Bedeutung in einem Biotopkomplex, für den lokalen Biotopverbund oder als Puffer
– <b>Seltenheit</b>	5	Seltener Biotoptyp, floristisch stark verarmt, ohne seltener Pflges. od. verbr. artenreicher Biotoptyp

## Bestandsbeschreibung

Hauptwettern nördlich des Marschbahndamms. Die Ufer werden regelmäßig und häufig gemäht und sind entsprechend artenarm und wenig strukturreich. Stellenweise kommen dichte Schwimmblatt-Bestände aus Kleiner Wasserlinse vor, zudem etwas Froschbiss. Submers konnte lediglich etwas Nuttalls Wasserpest nachgewiesen werden. Im Norden grenzt der Hauptgraben an landwirtschaftliche Nutzflächen, so dass von einer starken Eutrophierung auszugehen ist. Das südliche Ufer ist durch die Gehölzstruktur entlang des Marschbahndamms größtenteils beschattet.

## Vorkommen an Biotoptypen

1	TF	Typ	HF	F.Anteil
2	BTYP	Biotoptyp		- gesetzl. Grundl.
3	Zusatz	Zusatz zum Biotoptypen		
4	LRT	Lebensraumtyp		
1	1		Ja	100 %
2	FLH	Wettern, Hauptgraben (2000)		
3	-	schlechte Ausprägung (strukturarm, gestört, fragmenthaft, arm an typischen Arten) (-)		

## Räumliche Lage

<b>Lagebeschreibung</b>	zw. Sandbrack u NW-Kartenrand		
<b>Nachbarnutzung/en</b>	Marschbahndamm mit Gehölz, div. landwirtschaftl. Nutzflächen		
<b>Rechtswert (X)</b>	574474	<b>Hochwert (Y)</b>	5923272
<b>Bezirk</b>	Bergedorf	<b>Naturraum</b>	Vier- und Marschlande (673.10)
<b>Stadtteil (OT-Nr.)</b>	Ochsenwerder (608)	<b>Gemarkung</b>	Ochsenwerder (611)
<b>Digitaler Grünplan</b>	<input type="checkbox"/> Hafengesamtgebiet	<input type="checkbox"/> Ramsargebiet	<input type="checkbox"/> EG-Vogelschutzgeb.
<b>Ausgleichsflächen</b>	<input checked="" type="checkbox"/> Biosphärenreservat	<input type="checkbox"/> Nationalpark	<input type="checkbox"/>
<b>NSG / ND / LSG</b>	LSG Kirchwerder [ HH-2017 / Anteil: 2% ]		
<b>FFH-GEBIET</b>			
<b>Wasserschutzgebiet</b>			

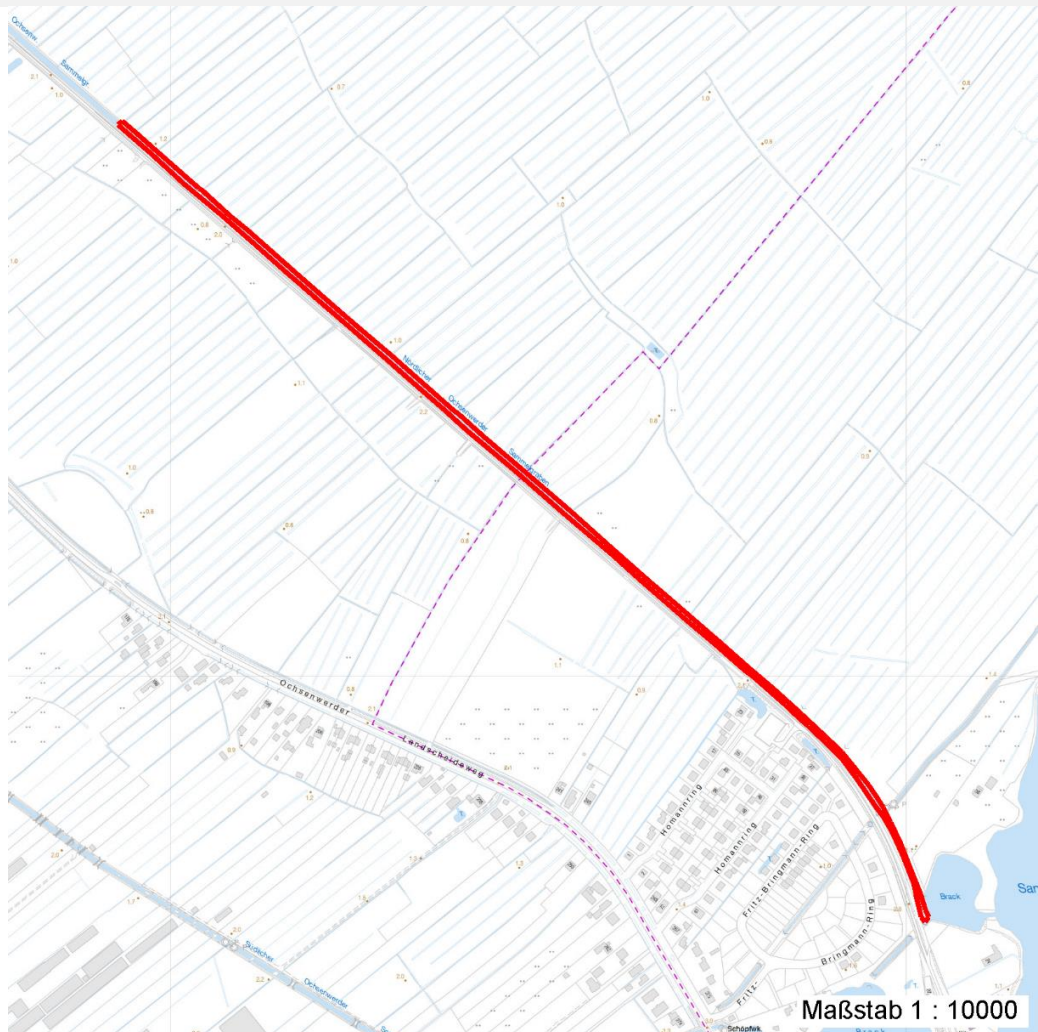
# Erhebungsbogen

**B**

<b>Projekt</b>	Biotopkartierung Hamburg	<b>Interne Nr.</b>	78573
		<b>DK5   DK5-GK</b>	<b>7422</b> 7424
<b>Handlungsbedarf</b>	Nein	<b>DK5 - Name</b>	Fünfhausen
<b>Bearbeitung</b>	BÜR	<b>Biotop-Nr.   alt</b>	<b>20</b> 41
<b>Räumliche Abbildung</b>	Fläche	<b>Kartierung</b>	07.08.2012
<b>Anzahl Abschnitte</b>	1	<b>Fläche / Länge [m<sup>2</sup>/m]</b>	11178,3147
		<b>Breite (lineare Abb.) [m]</b>	

## Räumliche Lage

Karte



## Weitere Erhebungsbögen

Interne Nr.	Interne Nr. Zuordnung	DK5	Biotop-Nr.	Kartierung	Zuordnung	DK5 (GK)	Biotop-Nr. (alt)
78573	51616	7422	20	29.06.2005	K	7424	41
78573	51694	7422	287	30.09.2005	>	7424	10084

Zuordnung: N = nachfolgende Kartierung, K = weitere Kartierungen (zeitlich vorher oder nachher)

## Foto

Interne Nr.	Index	Dateiname	Aufnahmerichtung
32017	0	7422_20_070812_1.JPG	
32018	0	7422_20_070812_2.JPG	

## Weitere Angaben

Merkmal	Wert
---------	------

Auswertung

16.04.2020

# Erhebungsbogen

**B**

<b>Projekt</b>	Biotopkartierung Hamburg	<b>Interne Nr.</b>	78573
		<b>DK5   DK5-GK</b>	<b>7422</b> 7424
<b>Handlungsbedarf</b>	Nein	<b>DK5 - Name</b>	Fünfhausen
<b>Bearbeitung</b>	BÜR	<b>Biotop-Nr.   alt</b>	<b>20</b> 41
<b>Räumliche Abbildung</b>	Fläche	<b>Kartierung</b>	07.08.2012
<b>Anzahl Abschnitte</b>	1	<b>Fläche / Länge [m<sup>2</sup>/m]</b>	11178,3147
		<b>Breite (lineare Abb.) [m]</b>	

## Weitere Angaben

Merkmal	Wert
Gefährdung / Einflüsse	Eutrophierung Nährstoffzufuhr vom Ackerland. Tlw. Verschattung Intensive Nutzung oder Pflege (Starke Beeinträchtigung durch die aktuelle Nutzung)
Wertgesichtspunkte	Bedeutung für den Biotopverbund Teil eines größeren Biotopkomplexes Landschaftstypischer Biotop Entwicklungspotenzial Bestandteil der historischen Kulturlandschaft
zoologisch bedeutsame Strukturen Bedeutung für Tiergruppe	Kleingewässer Fische Libellen Amphibien Wassergebundene Insekten Vögel Mollusken Wirbellose, sonstige Heuschrecken
Maßnahmen	Ufer schonend und seltener mähen, Uferstauden stehenlassen, Im Einzugsbereich weniger düngen

## Foto

**Fotodatei** 7422\_20\_070812\_1.JPG

**Bildbeschreibung**  
**Aufnahmerichtung**



**Fotodatei** 7422\_20\_070812\_2.JPG

**Bildbeschreibung**  
**Aufnahmerichtung**



# Erhebungsbogen

**B**

<b>Projekt</b>	Biotopkartierung Hamburg	<b>Interne Nr.</b>	78573
		<b>DK5   DK5-GK</b>	<b>7422</b> 7424
<b>Handlungsbedarf</b>	Nein	<b>DK5 - Name</b>	Fünfhausen
<b>Bearbeitung</b>	BÜR	<b>Biotop-Nr.   alt</b>	<b>20</b> 41
<b>Räumliche Abbildung</b>	Fläche	<b>Kartierung</b>	07.08.2012
<b>Anzahl Abschnitte</b>	1	<b>Fläche / Länge [m<sup>2</sup>/m]</b>	11178,3147
		<b>Breite (lineare Abb.) [m]</b>	

## Teilflächenbeschreibung

<b>Teilflächentyp</b>		<b>Teilflächen-Nr.</b>	1
<b>Biotoptyp</b>	Wettern, Hauptgraben (2000)	<b>Biotoptyp</b>	FLH
<b>- Zusatz</b>	schlechte Ausprägung (strukturarm, gestört, fragmenthaft, arm an typischen Arten) (-)	<b>- gesetzl. Grundl.</b>	
<b>FFH-LRT</b>		<b>FFH-LRT</b>	
<b>Beschreibung</b>		<b>Entw.potential LRT</b>	
		<b>Hauptfläche</b>	Ja
		<b>Flächenanteil</b>	100 %
		<b>FFH-Unters.Fläche</b>	Nein
		<b>Saatgutfläche</b>	Nein

## Weitere Angaben

Merkmal	Wert
<b>Boden</b>	
Feuchte	9 - sehr naß
Reaktion	7 - neutral
Stickstoffgehalt	7 - stickstoffreich
<b>Gebietszuordnung</b>	
Gebietsbezeichnung	Nördl. Ochsenwerder Sammelgraben
<b>Gewässer</b>	
Böschungshöhe	1.00 m
Breite	6.50 m
Strömung	r - ruhig fließend
Trübung	w - schwache Trübung
<b>Standort, Relief</b>	
Belichtung	8 - sonnig
<b>Veg. - Zeigerwerte</b>	
Anz. Wechselfeuchtezeiger	2
Anz. Überschwemmungsz.	1
Anz. Magerkeitszeiger (N < 4)	3

## Zeigerwerte der Pflanzenartenliste (Auswertung)

<b>Standort</b>	<b>Belichtung</b>	halbsonnig	6,9
<b>Boden</b>	<b>Feuchte</b>	sehr naß	8,7
	<b>Stickstoff (N)</b>	stickstoffreich	6,7
	<b>Reaktion</b>	neutral	6,7
<b>Vegetation</b>	<b>Mahdverträglichkeit</b>	mäßig schnittverträglich (erster Schnitt nicht vor 1. Juli)	4,6
<b>Zeigerwerte</b>	<b>Futterwert</b>	sehr geringwertiges Futter	2,5
	<b>Wechselfeuchteanzeiger</b>		2
	<b>Giftpflanzen</b>		0
	<b>Überschw.anzeiger</b>		2

# Erhebungsbogen

**B**

<b>Projekt</b>	Biotopkartierung Hamburg		<b>Interne Nr.</b>	78573	
			<b>DK5   DK5-GK</b>	<b>7422</b>	7424
<b>Handlungsbedarf</b>	Nein		<b>DK5 - Name</b>	Fünfhausen	
<b>Bearbeitung</b>	BÜR	<b>Kopie</b>	<b>Biotop-Nr.   alt</b>	<b>20</b>	41
<b>Räumliche Abbildung</b>	Fläche	Nein	<b>Kartierung</b>	07.08.2012	
<b>Anzahl Abschnitte</b>	1		<b>Fläche / Länge [m<sup>2</sup>/m]</b>	11178,3147	
			<b>Breite (lineare Abb.) [m]</b>		

Gruppe / Pflanzenart	MS	M	W	Vs	St	PA	Ph	Sz	VS	V	G	cf	§	Rote Liste			
														HH	ND	SH	D
<b>Tracheobionta (Gefäßpflanzen)</b>																	
Alliaria petiolata (Knoblauchsrauke)	7	X		-	-												
Arrhenatherum elatius (Glatthafer)	7	X		-	-												
Calamagrostis canescens (Sumpf-Reitgras)	7	w		-	-												
Carex acuta (Schlank-Segge)	7	X		-	-										V		
Elodea nuttallii (Nuttalls Wasserpest)	7	w		-	-												
Epilobium angustifolium (Schmalblättriges Weidenröschen)	7	w		-	-												
Festuca rubra (Rot-Schwengel)	7	X		-	-												
Filipendula ulmaria (Mädesüß)	7	X		-	-												
Glechoma hederacea (Gundermann)	7	X		-	-												
Glyceria maxima (Wasser-Schwaden)	7	X		-	-												
Hydrocharis morsus-ranae (Froschbiß)	7	w		-	-								V		V V		
Lemna minor (Kleine Wasserlinse)	7	z		-	-												
Lysimachia nummularia (Pfennigkraut)	7	X		-	-												
Phalaris arundinacea (Rohr-Glanzgras)	7	X		-	-												
Phragmites australis (Schilf)	7	z		-	-												
Plantago lanceolata (Spitz-Wegerich)	7	X		-	-												
Ranunculus acris (Scharfer Hahnenfuß)	7	X		-	-												
Rumex hydrolapathum (Fluss-Ampfer)	7	w		-	-												
Sambucus nigra (Schwarzer Holunder)	7	X		-	-												
Spirodela polyrhiza (Vielwurzlige Teichlinse)	7	w		-	-												
Taraxacum sect. Ruderalia (Artengruppe Gemeiner Löwenzahn)	7	X		-	-									D			
Urtica dioica (Große Brennessel)	7	X		-	-												
<b>Anzahl Rote Liste Arten</b>														<b>2</b>	<b>2</b>	<b>1</b>	
<b>Anzahl Arten</b>														<b>22</b>			

MS: Mengensystem; M: Mengenangabe, W: Bewertung der Art (FFH-Monitoring), Vs: Vegetationsschicht, St: Status, PA: Autor Phänologie; Ph: Phänologie, Sz: Soziabilität, VS: Vitalitätssystem; V: Vitalität, G: Geschlecht, cf: unsichere Bestimmung, §: Schutz nach BNatSchG, HH: Rote Liste Hamburg, Nds: Rote Liste Niedersachsen, SH: Rote Liste Schleswig-Holstein, D: Rote Liste Deutschland