

Erhebungsbogen

B

Projekt	Biotopkartierung Hamburg	Interne Nr.	78572
		DK5 DK5-GK	7422 7424
Handlungsbedarf	Nein	DK5 - Name	Fünfhausen
Bearbeitung	BÜR	Biotop-Nr. alt	19 39
Räumliche Abbildung	Fläche	Kartierung	07.08.2012
Anzahl Abschnitte	1	Fläche / Länge [m²/m]	61670,0612
		Breite (lineare Abb.) [m]	

Gesetzlicher Schutz	§ 30 (2) 2.5 Binsen- und seggenreiche Nasswiesen	Schutz nur teilweise	Nein
----------------------------	--	-----------------------------	-------------

Gesamtbewertung	7	Besonders wertvoll
– Alter	7	Biotop hohen Alters, 100 bis 200 Jahre
– Belastungsgrad	6	Flächenhaft geringe oder örtlich stärkere oder Vorbelastung mit deutlichem Einfluß
– Ökolog. Funktion	6	Hohe Bedeutung in einem Biotopkomplex, für den lokalen Biotopverbund oder als Puffer
– Seltenheit	7	Seltener Biotoptyp, mit seltenen oder bedrohten Pflges., gesättigtes Artenspektrum, einige RL-Arten

Bestandsbeschreibung

Extensiv genutztes Feuchtgrünland auf mäßig nährstoffreichem Standort. Wolliges Honiggras, Rotes Straußgras und Wiesen-Lieschgras prägen den Bestand, eingestreut finden sich Wasser-Knöterich und Sumpf-Hornklee. Von den verlandeten Gruppen ausgehend breiten sich Schlank-Segge und Schilf erheblich aus. Im Norden ist das Schilf-Aufkommen bereits einem Röhricht zuzuordnen. Im Vergleich zur Vorkartierung hat die Anzahl der Pflanzenarten abgenommen. Die Nutzung ist extensiv mit Verbrachungstendenz und sollte zu Gunsten eines artenreicheren Feuchtgrünlands leicht intensiviert werden. Bei der momentanen Bewirtschaftung ist mittelfristig von der Entwicklung eines Schilfröhrichts auszugehen.

Der Biotop ist geschützt nach § 30 BNatSchG in Verbindung mit §14 HmbBNatSchG.

Vorkommen an Biotoptypen

1	TF	Typ	HF	F.Anteil
2	BTYP	Biotoptyp	- gesetzl. Grundl.	
3	Zusatz	Zusatz zum Biotoptypen		
4	LRT	Lebensraumtyp		
1	1		Ja	90 %
2	GNR	Seggen-, binsen- und/oder hochstaudenreiche Nasswiese nährstoffreicher Standorte (2000)		
1	3			10 %
2	NRS	Schilf-Röhricht (2000)		

Räumliche Lage

Lagebeschreibung	zw Nördl. Ochsenwerder Sammelgraben u Ochsenw Ldscheideweg		
Nachbarnutzung/en	Acker, Marschbahndamm, Bebauung, Straße		
Rechtswert (X)	574522	Hochwert (Y)	5923015
Bezirk	Bergedorf	Naturraum	Vier- und Marschlande (673.10)
Stadtteil (OT-Nr.)	Kirchwerder (607)	Gemarkung	Kirchwerder (607)
Digitaler Grünplan	<input checked="" type="checkbox"/> Hafengesamtgebiet	<input type="checkbox"/> Ramsargebiet	<input type="checkbox"/> EG-Vogelschutzgeb.
Ausgleichsflächen	<input checked="" type="checkbox"/> Biosphärenreservat	<input type="checkbox"/> Nationalpark	<input type="checkbox"/>
NSG / ND / LSG			
FFH-GEBIET			
Wasserschutzgebiet			

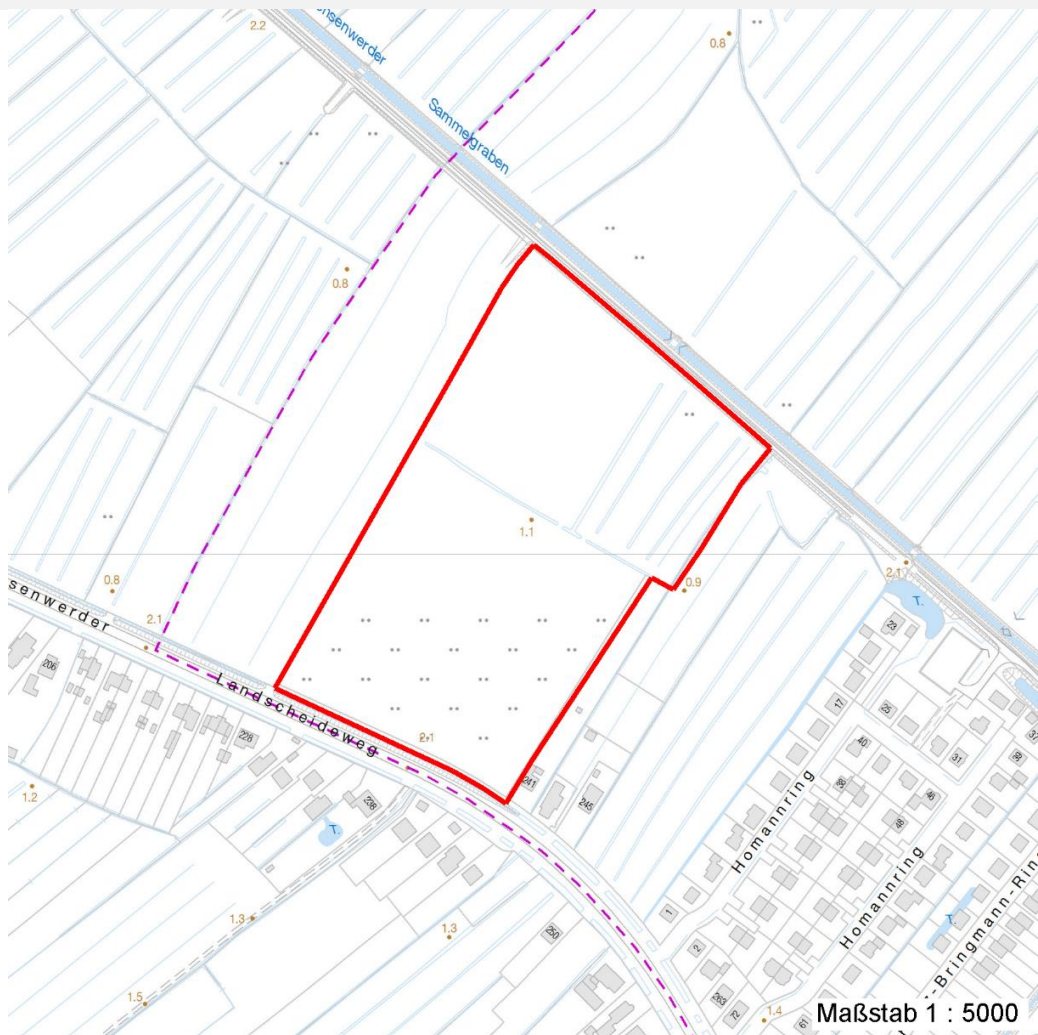
Erhebungsbogen

B

Projekt	Biotopkartierung Hamburg		Interne Nr.	78572
			DK5 DK5-GK	7422 7424
Handlungsbedarf	Nein		DK5 - Name	Fünfhausen
Bearbeitung	BÜR	Kopie Nein	Biotop-Nr. alt	19 39
Räumliche Abbildung	Fläche		Kartierung	07.08.2012
Anzahl Abschnitte	1		Fläche / Länge [m²/m]	61670,0612
			Breite (lineare Abb.) [m]	

Räumliche Lage

Karte



Weitere Erhebungsbögen

Interne Nr.	Interne Nr. Zuordnung	DK5	Biotop-Nr.	Kartierung	Zuordnung	DK5 (GK)	Biotop-Nr. (alt)
78572	51523	7422	19	23.09.1997	K	7424	39
78572	51524	7422	19	19.09.2005	K	7424	39
78572	96723	7422	321	05.06.2015	N		

Zuordnung: N = nachfolgende Kartierung, K = weitere Kartierungen (zeitlich vorher oder nachher)

Foto

Interne Nr.	Index	Dateiname	Aufnahmerichtung
32004	0	7422_19_070812_1.JPG	
32005	0	7422_19_070812_2.JPG	

Projekt	Biotopkartierung Hamburg	Interne Nr.	78572
		DK5 DK5-GK	7422 7424
Handlungsbedarf	Nein	DK5 - Name	Fünfhausen
Bearbeitung	BÜR	Biotop-Nr. alt	19 39
Räumliche Abbildung	Fläche	Kartierung	07.08.2012
Anzahl Abschnitte	1	Fläche / Länge [m²/m]	61670,0612
		Breite (lineare Abb.) [m]	

Weitere Angaben

Merkmal	Wert
Auswertung	
Gefährdung / Einflüsse	Aufgabe der Nutzung oder Pflege (Mahd der Grabenvegetation) Entwässerung
Wertgesichtspunkte	Artenreich Strukturvielfalt (Ökologisch positive Entwicklungstendenz) Naturnahes Element in beeinträchtigter Umgebung Landschaftstypischer Biotop Charakteristisches Relief Bestandteil der historischen Kulturlandschaft Vorkommen seltener Pflanzen Teil eines größeren Biotopkomplexes
zoologisch bedeutsame Strukturen	Nasse Mulden
Bedeutung für Tiergruppe	Heuschrecken Wiesenvögel Wirbellose, sonstige Tagfalter Blütenbesuchende Insekten Libellen
Maßnahmen	Standort vernässen - 1.16 Zweischnitt-Wiesennutzung - 4.2

Foto

Fotodatei 7422_19_070812_1.JPG

Bildbeschreibung
Aufnahmerichtung



Fotodatei 7422_19_070812_2.JPG

Bildbeschreibung
Aufnahmerichtung



Erhebungsbogen

B

Projekt	Biotopkartierung Hamburg	Interne Nr.	78572
		DK5 DK5-GK	7422 7424
Handlungsbedarf	Nein	DK5 - Name	Fünfhausen
Bearbeitung	BÜR	Biotop-Nr. alt	19 39
Räumliche Abbildung	Fläche	Kartierung	07.08.2012
Anzahl Abschnitte	1	Fläche / Länge [m²/m]	61670,0612
		Breite (lineare Abb.) [m]	

Teilflächenbeschreibung

Teilflächentyp		Teilflächen-Nr.	1
Biotoptyp	Seggen-, binsen- und/oder hochstaudenreiche Nasswiese nährstoffreicher Standorte (2000)	Biotoptyp	GNR
- Zusatz		- gesetzl. Grundl.	
FFH-LRT		FFH-LRT	
Beschreibung		Entw.potential LRT	
		Hauptfläche	Ja
		Flächenanteil	90 %
		FFH-Unters.Fläche	Nein
		Saatgutfläche	Nein

Weitere Angaben

Merkmal	Wert
Boden	
Feuchte	8 - naß
Reaktion	6 - schwach sauer
Stickstoffgehalt	5 - mäßig stickstoffarm
Standort, Relief	
Belichtung	7 - halbsonnig
Veg. - Zeigerwerte	
Anz. Wechselfeuchtezeiger	5
Anz. Überschwemmungsz.	1
Anz. Magerkeitszeiger (N < 4)	8

Zeigerwerte der Pflanzenartenliste (Auswertung)

Standort	Belichtung	halbsonnig	7,1
Boden	Feuchte	naß	7,6
	Stickstoff (N)	mäßig stickstoffarm	5,4
	Reaktion	schwach sauer	6
Vegetation	Mahdverträglichkeit	mäßig schnittverträglich (erster Schnitt nicht vor 1. Juli)	5,1
Zeigerwerte	Futterwert	geringwertiges Futter	3,1
	Wechselfeuchteanzeiger		5
	Giftpflanzen		3
	Überschw.anzeiger		1

Pflanzenartenliste

Gruppe / Pflanzenart	MS	M	W	Vs	St	PA	Ph	Sz	VS	V	G	cf	§	Rote Liste			
														HH	ND	SH	D
Tracheobionta (Gefäßpflanzen)																	
Agrostis capillaris (Rotes Straußgras)	7	z		-	-												
Anthoxanthum odoratum (Gewöhnliches Ruchgras)	7	w		-	-												
Arrhenatherum elatius (Glatthafer)	7	z		-	-												
Artemisia vulgaris (Gewöhnlicher Beifuß)	7	w		-	-												
Carex acuta (Schlank-Segge)	7	h		-	-										V		

Erhebungsbogen

B

Projekt	Biotopkartierung Hamburg		Interne Nr.	78572	
			DK5 DK5-GK	7422	7424
Handlungsbedarf	Nein		DK5 - Name	Fünfhausen	
Bearbeitung	BÜR	Kopie	Biotop-Nr. alt	19 39	
Räumliche Abbildung	Fläche	Nein	Kartierung	07.08.2012	
Anzahl Abschnitte	1		Fläche / Länge [m²/m]	61670,0612	
			Breite (lineare Abb.) [m]		

Pflanzenartenliste

Gruppe / Pflanzenart	MS	M	W	Vs	St	PA	Ph	Sz	VS	V	G	cf	§	Rote Liste				
														HH	ND	SH	D	
Cirsium palustre (Sumpf-Kratzdistel)	7	z		-	-													
Dactylis glomerata (Wiesen-Knäuelgras)	7	z		-	-													
Elymus repens (Gewöhnliche Quecke)	7	z		-	-													
Equisetum palustre (Sumpf-Schachtelhalm)	7	w		-	-													
Filipendula ulmaria (Mädesüß)	7	l		-	-													
Galium album (Weißes Labkraut)	7	w		-	-													
Glechoma hederacea (Gundermann)	7	w		-	-													
Glyceria maxima (Wasser-Schwaden)	7	w		-	-													
Hieracium spec. (Habichtskraut)	7	w		-	-													
Holcus lanatus (Wolliges Honiggras)	7	h		-	-													
Juncus effusus (Flatter-Binse)	7	z		-	-													
Lathyrus pratensis (Wiesen-Platterbse)	7	w		-	-													
Linaria vulgaris (Gewöhnliches Leinkraut)	7	w		-	-													
Lotus pedunculatus (Sumpf-Hornklee)	7	w		-	-													V
Lychnis flos-cuculi (Kuckucks-Lichtnelke)	7	w		-	-													3
Lythrum salicaria (Blut-Weiderich)	7	w		-	-													
Myosotis arvensis (Acker-vergissmeinnicht)	7	w		-	-								X					
Persicaria amphibia (Wasser-Knöterich)	7	z		-	-													
Phalaris arundinacea (Rohr-Glanzgras)	7	w		-	-													
Phleum pratense (Wiesen-Lieschgras)	7	z		-	-													
Phragmites australis (Schilf)	7	h		-	-													
Plantago lanceolata (Spitz-Wegerich)	7	w		-	-													
Plantago major major (Großer Wegerich)	7	w		-	-													
Ranunculus acris (Scharfer Hahnenfuß)	7	w		-	-													
Rumex acetosa (Großer Sauerampfer)	7	w		-	-													
Senecio jacobaea (Jakobs-Greiskraut)	7	w		-	-													
Taraxacum sect. Ruderalia (Artengruppe Gemeiner Löwenzahn)	7	w		-	-													D
Trifolium pratense (Rot-Klee)	7	w		-	-													
Trifolium repens (Weiß-Klee)	7	w		-	-													
Urtica dioica (Große Brennessel)	7	w		-	-													
Veronica chamaedrys (Gamander-Ehrenpreis)	7	w		-	-													
Vicia sepium (Zaun-Wicke)	7	w		-	-													
														Anzahl Rote Liste Arten		1	3	
														Anzahl Arten				37

MS: Mengensystem; M: Mengenangabe, W: Bewertung der Art (FFH-Monitoring), Vs: Vegetationsschicht, St: Status, PA: Autor Phänologie; Ph: Phänologie, Sz: Soziabilität, VS: Vitalitätssystem; V: Vitalität, G: Geschlecht, cf: unsichere Bestimmung, §: Schutz nach BNatSchG, HH: Rote Liste Hamburg, Nds: Rote Liste Niedersachsen, SH: Rote Liste Schleswig-Holstein, D: Rote Liste Deutschland

Erhebungsbogen

B

Projekt	Biotopkartierung Hamburg	Interne Nr.	78572
		DK5 DK5-GK	7422 7424
Handlungsbedarf	Nein	DK5 - Name	Fünfhausen
Bearbeitung	BÜR	Biotop-Nr. alt	19 39
Räumliche Abbildung	Fläche	Kartierung	07.08.2012
Anzahl Abschnitte	1	Fläche / Länge [m²/m]	61670,0612
		Breite (lineare Abb.) [m]	

Teilflächenbeschreibung

Teilflächentyp		Teilflächen-Nr.	3
Biotoptyp	Schilf-Röhricht (2000)	Biotoptyp	NRS
- Zusatz		- gesetzl. Grundl.	
FFH-LRT		FFH-LRT	
Beschreibung		Entw.potential LRT	
		Hauptfläche	
		Flächenanteil	10 %
		FFH-Unters.Fläche	Nein
		Saatgutfläche	Nein