

# Erhebungsbogen

**B**

<b>Projekt</b>	Biotopkartierung Hamburg	<b>Interne Nr.</b>	51559
		<b>DK5   DK5-GK</b>	<b>7422</b> 7424
<b>Handlungsbedarf</b>	Nein	<b>DK5 - Name</b>	Fünfhausen
<b>Bearbeitung</b>	PRO	<b>Biotop-Nr.   alt</b>	<b>18</b> 38
<b>Räumliche Abbildung</b>	Fläche	<b>Kartierung</b>	29.06.2005
<b>Anzahl Abschnitte</b>	1	<b>Fläche / Länge [m<sup>2</sup>/m]</b>	32510,2927
		<b>Breite (lineare Abb.) [m]</b>	

<b>Gesetzlicher Schutz</b>	<b>_ kein gesetzl. Schutz kein gesetzlich geschütztes Biotop</b>	<b>Schutz nur teilweise</b>	<b>Nein</b>
----------------------------	--	-----------------------------	-------------

<b>Gesamtbewertung</b>	6 Wertvoll
– <b>Alter</b>	6 Biotop mittleren Alters, 50 bis 100 Jahre
– <b>Belastungsgrad</b>	4 Flächenhaft deutliche Belastung ohne nachh. Schäden
– <b>Ökolog. Funktion</b>	6 Hohe Bedeutung in einem Biotopkomplex, für den lokalen Biotopverbund oder als Puffer
– <b>Seltenheit</b>	7 Seltener Biotoptyp, mit seltenen oder bedrohten Pflges., gesättigtes Artenspektrum, einige RL-Arten

## Bestandsbeschreibung

Grünlandliste mit kleinen Änderungen übernommen (häufig: Wiesenfuchsschwanz) - Relativ viele Grasarten, wenig Kräuter. Das Mahdgut bleibt liegen.  
 Die Gräben haben sich verbessert und sind aktuell gesondert erfaßt. Sie sind wenigstens z.T. wertvoll. 7 Rote-Liste-Arten kommen vor, 3 davon sind auch bundesweit bedroht. Auch ist Unterwasservegetation mit mehreren Arten vertreten. Die Grüppenufer werden weitgehend in die Mahd einbezogen. Quergräben sind verschüttet.  
 Das Artenspektrum einer aufgeschütteten Ruderalstelle ist ebenfalls gesondert aufgenommen (Teilfl. 3). Dadurch kommen 2 gefährdete Arten hinzu.

~~~~~  
 Mesophiles Grünland, das extensiver als die nordwestlich angrenzenden Grünländereien genutzt wird. Dies äußert sich in einem höherwüchsigen und artenreicheren Vegetationsbestand, so daß die Fläche in die Kartierung aufgenommen wurde. Hauptbestandsbildner sind Knäuelgras und Ausläufer-Straußgras, Kräuter wie Hahnenfuß, Sauerampfer und Klee finden sich nur eingestreut.  
 Die Fläche wird von Gräben durchzogen, die verlandet sind. Da der Boden hier feuchter ist als in den dazwischenliegenden Parzellen, sind sie durch Vertritt stark in Mitleidenschaft gezogen.  
 Die im Jahre 1988 geführte Teilfläche 8.04 ist Bestandteil des Biotops.

## Vorkommen an Biotoptypen

| 1 | TF     | Typ                                                       | HF | F.Anteil           |
|---|--------|-----------------------------------------------------------|----|--------------------|
| 2 | BTYP   | Biotoptyp                                                 |    | - gesetzl. Grundl. |
| 3 | Zusatz | Zusatz zum Biotoptypen                                    |    |                    |
| 4 | LRT    | Lebensraumtyp                                             |    |                    |
| 1 | 1      |                                                           | Ja | 86 %               |
| 2 | GMW    | Artenreiche Weide frischer bis mittlerer Standorte (2000) |    |                    |
| 3 | re     | Beetrelief (mit Gruppen) (re)                             |    |                    |
| 1 | 2      |                                                           |    | 13 %               |
| 2 | FG     | Graben mit Stillgewässercharakter (2000)                  |    |                    |
| 3 | *      | Bedeutung als Lebensraum gefährdeter Arten (*)            |    |                    |
| 1 | 3      |                                                           |    | 1 %                |
| 2 | AP     | Ruderalflur (2000)                                        |    |                    |

## Räumliche Lage

|                           |                                                                               |                     |                                |
|---------------------------|-------------------------------------------------------------------------------|---------------------|--------------------------------|
| <b>Lagebeschreibung</b>   | Zwischen Ochsenwerder Landscheideweg und Nördlichem Ochsenwerder Sammelgraben | <b>Hochwert (Y)</b> | 5923180                        |
| <b>Nachbarnutzung/en</b>  | Acker                                                                         | <b>Naturraum</b>    | Vier- und Marschlande (673.10) |
| <b>Rechtswert (X)</b>     | 574268                                                                        | <b>Gemarkung</b>    | Ochsenwerder (611)             |
| <b>Bezirk</b>             | Bergedorf                                                                     |                     |                                |
| <b>Stadtteil (OT-Nr.)</b> | Ochsenwerder (608)                                                            |                     |                                |

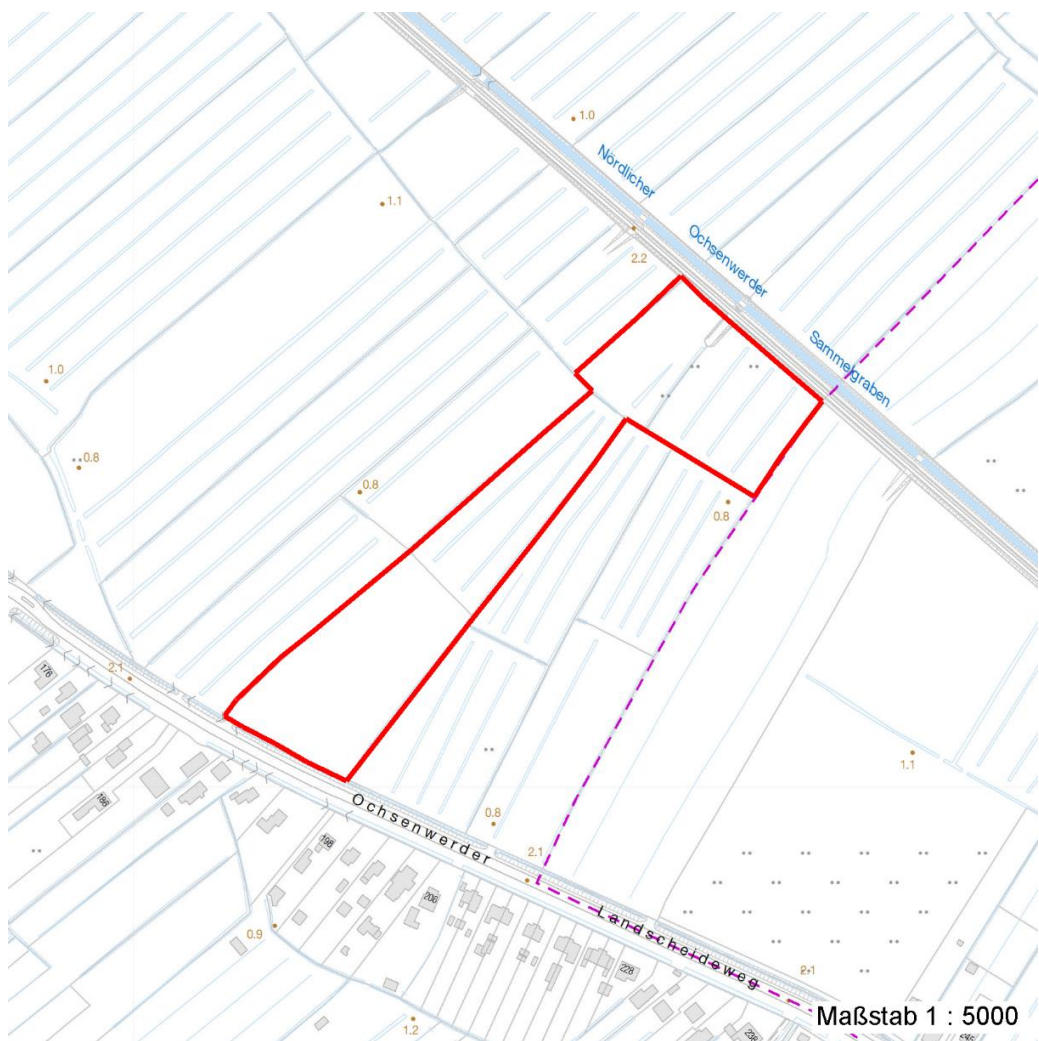
# Erhebungsbogen

**B**

|                            |                          |                                         |            |
|----------------------------|--------------------------|-----------------------------------------|------------|
| <b>Projekt</b>             | Biotopkartierung Hamburg | <b>Interne Nr.</b>                      | 51559      |
|                            |                          | <b>DK5   DK5-GK</b>                     | 7422 7424  |
|                            |                          | <b>DK5 - Name</b>                       | Fünfhausen |
| <b>Handlungsbedarf</b>     | Nein                     | <b>Biotop-Nr.   alt</b>                 | 18 38      |
| <b>Bearbeitung</b>         | PRO                      | <b>Kartierung</b>                       | 29.06.2005 |
| <b>Räumliche Abbildung</b> | Fläche                   | <b>Fläche / Länge [m<sup>2</sup>/m]</b> | 32510,2927 |
| <b>Anzahl Abschnitte</b>   | 1                        | <b>Breite (lineare Abb.) [m]</b>        |            |

## Räumliche Lage

|                                         |                                                              |                                              |                                                    |
|-----------------------------------------|--------------------------------------------------------------|----------------------------------------------|----------------------------------------------------|
| <b>Digitaler Grünplan</b>               | <input checked="" type="checkbox"/> <b>Hafengesamtgebiet</b> | <input type="checkbox"/> <b>Ramsargebiet</b> | <input type="checkbox"/> <b>EG-Vogelschutzgeb.</b> |
| <b>Ausgleichsflächen NSG / ND / LSG</b> | <input type="checkbox"/> <b>Biosphärenreservat</b>           | <input type="checkbox"/> <b>Nationalpark</b> | <input type="checkbox"/>                           |
| <b>FFH-GEBIET</b>                       |                                                              |                                              |                                                    |
| <b>Wasserschutzgebiet</b>               |                                                              |                                              |                                                    |
| <b>Karte</b>                            |                                                              |                                              |                                                    |



## Weitere Erhebungsbögen

| Interne Nr. | Interne Nr. Zuordnung | DK5  | Biotop-Nr. | Kartierung | Zuordnung | DK5 (GK) | Biotop-Nr. (alt) |
|-------------|-----------------------|------|------------|------------|-----------|----------|------------------|
| 51559       | 51556                 | 7422 | 18         | 23.09.1997 | K         | 7424     | 38               |
| 51559       | 78681                 | 7422 | 169        | 08.07.2012 | N         | 7424     | 10136            |
| 51559       | 78609                 | 7422 | 279        | 08.07.2012 | N         | 7424     | 122              |

Zuordnung: N = nachfolgende Kartierung, K = weitere Kartierungen (zeitlich vorher oder nachher)

|                            |                          |                                         |                  |
|----------------------------|--------------------------|-----------------------------------------|------------------|
| <b>Projekt</b>             | Biotopkartierung Hamburg | <b>Interne Nr.</b>                      | 51559            |
|                            |                          | <b>DK5   DK5-GK</b>                     | <b>7422</b> 7424 |
| <b>Handlungsbedarf</b>     | Nein                     | <b>DK5 - Name</b>                       | Fünfhausen       |
| <b>Bearbeitung</b>         | PRO                      | <b>Biotop-Nr.   alt</b>                 | <b>18</b> 38     |
| <b>Räumliche Abbildung</b> | Fläche                   | <b>Kartierung</b>                       | 29.06.2005       |
| <b>Anzahl Abschnitte</b>   | 1                        | <b>Fläche / Länge [m<sup>2</sup>/m]</b> | 32510,2927       |
|                            |                          | <b>Breite (lineare Abb.) [m]</b>        |                  |

**Foto**

| Interne Nr. | Index | Dateiname            | Aufnahmerichtung |
|-------------|-------|----------------------|------------------|
| 10694       | 0     | 7422_18_290605_1.JPG | NE               |
| 10695       | 0     | 7422_18_290605_2.JPG | SW               |
| 10696       | 0     | 7422_18_290605_3.JPG | NNW              |

**Weitere Angaben**

| Merkmal                          | Wert                                                                                                                                                                                                                                                                                                                                                                                                                                                                                                                                              |
|----------------------------------|---------------------------------------------------------------------------------------------------------------------------------------------------------------------------------------------------------------------------------------------------------------------------------------------------------------------------------------------------------------------------------------------------------------------------------------------------------------------------------------------------------------------------------------------------|
| <b>Auswertung</b>                |                                                                                                                                                                                                                                                                                                                                                                                                                                                                                                                                                   |
| Gefährdung / Einflüsse           | Umbruch<br>Mögliche Nutzungsintensivierung oder sogar Umbruch in einem Acker. ;<br>Dominanz der Gräser.                                                                                                                                                                                                                                                                                                                                                                                                                                           |
| Wertgesichtspunkte               | Mahd der Grabenufer. Mahdgut bleibt liegen. Quergräben sind zugeschüttet<br>Nutzungsintensivierung<br>Artenarm (Grünland)<br>Entwicklungspotenzial<br>Charakteristisches Relief<br>Bestandteil der historischen Kulturlandschaft<br>Bedeutung für das Landschaftsbild<br>Landschaftstypischer Biotop<br>Naturnahes Element in beeinträchtigter Umgebung<br>Relativ extensiv genutztes, feuchtes Grünland inmitten von ackerbaulich genutzten Flächen<br>Teil eines größeren Biotopkomplexes<br>Vorkommen seltener Pflanzen<br>Artenreich (Gräben) |
| zoologisch bedeutsame Strukturen | Kleingewässer                                                                                                                                                                                                                                                                                                                                                                                                                                                                                                                                     |
| Bedeutung für Tiergruppe         | Großsäuger<br>Libellen<br>Heuschrecken<br>Insekten, allgemein<br>Kleinsäuger<br>Amphibien<br>Wassergebundene Insekten<br>Mollusken<br>Wiesenvögel                                                                                                                                                                                                                                                                                                                                                                                                 |
| Maßnahmen                        | Wirbellose, sonstige<br>WIEDERVERNAESSUNG<br>Weitere Extensivierung der Nutzung zur Förderung des Kräuteranteils (und zur Verhinderung von Trittschäden an der Vegetation); bei einer möglichen Wiedervernässung Ersetzen der Beweidung durch eine Pflegemahd. (scheint geschehen, es müßte nur auch noch das Mahdgut entfernt werden!)<br>Extensivierung der Nutzung                                                                                                                                                                             |
| <b>Größe</b>                     |                                                                                                                                                                                                                                                                                                                                                                                                                                                                                                                                                   |
| Breite                           | 100.00 m                                                                                                                                                                                                                                                                                                                                                                                                                                                                                                                                          |

# Erhebungsbogen

**B**

|                            |                          |                                         |                  |
|----------------------------|--------------------------|-----------------------------------------|------------------|
| <b>Projekt</b>             | Biotopkartierung Hamburg | <b>Interne Nr.</b>                      | 51559            |
|                            |                          | <b>DK5   DK5-GK</b>                     | <b>7422</b> 7424 |
| <b>Handlungsbedarf</b>     | Nein                     | <b>DK5 - Name</b>                       | Fünfhausen       |
| <b>Bearbeitung</b>         | PRO                      | <b>Biotop-Nr.   alt</b>                 | <b>18</b> 38     |
| <b>Räumliche Abbildung</b> | Fläche                   | <b>Kartierung</b>                       | 29.06.2005       |
| <b>Anzahl Abschnitte</b>   | 1                        | <b>Fläche / Länge [m<sup>2</sup>/m]</b> | 32510,2927       |
|                            |                          | <b>Breite (lineare Abb.) [m]</b>        |                  |

## Foto

**Fotodatei** 7422\_18\_290605\_1.JPG  
**Bildbeschreibung** Grenzgraben im NE mit blühendem Flecken Wasserhahnenfuß

**Fotodatei** 7422\_18\_290605\_2.JPG  
**Bildbeschreibung** im N: Aufschüttung mit Ruderalvegetation. HG: Baumreihe 10107.1 am Ochsenwerder Landscheideweg

**Aufnahmerichtung** NE

**Aufnahmerichtung** SW



## Foto

**Fotodatei** 7422\_18\_290605\_3.JPG  
**Bildbeschreibung** Überblick. Im Graben blüht Wasserfeder. (HG: Baumreihe 10107.2)

**Fotodatei**  
**Bildbeschreibung**

**Aufnahmerichtung** NNW

**Aufnahmerichtung**



# Erhebungsbogen

**B**

|                            |                          |                                         |                  |
|----------------------------|--------------------------|-----------------------------------------|------------------|
| <b>Projekt</b>             | Biotopkartierung Hamburg | <b>Interne Nr.</b>                      | 51559            |
|                            |                          | <b>DK5   DK5-GK</b>                     | <b>7422</b> 7424 |
| <b>Handlungsbedarf</b>     | Nein                     | <b>DK5 - Name</b>                       | Fünfhausen       |
| <b>Bearbeitung</b>         | PRO                      | <b>Biotop-Nr.   alt</b>                 | <b>18</b> 38     |
| <b>Räumliche Abbildung</b> | Fläche                   | <b>Kartierung</b>                       | 29.06.2005       |
| <b>Anzahl Abschnitte</b>   | 1                        | <b>Fläche / Länge [m<sup>2</sup>/m]</b> | 32510,2927       |
|                            |                          | <b>Breite (lineare Abb.) [m]</b>        |                  |

## Teilflächenbeschreibung

|                       |                                                           |                           |      |
|-----------------------|-----------------------------------------------------------|---------------------------|------|
| <b>Teilflächentyp</b> |                                                           | <b>Teilflächen-Nr.</b>    | 1    |
| <b>Biototyp</b>       | Artenreiche Weide frischer bis mittlerer Standorte (2000) | <b>Biototyp</b>           | GMW  |
| <b>- Zusatz</b>       | Beetrelief (mit Gruppen) (re)                             | <b>- gesetzl. Grundl.</b> |      |
| <b>FFH-LRT</b>        |                                                           | <b>FFH-LRT</b>            |      |
| <b>Beschreibung</b>   |                                                           | <b>Entw.potential LRT</b> |      |
|                       |                                                           | <b>Hauptfläche</b>        | Ja   |
|                       |                                                           | <b>Flächenanteil</b>      | 86 % |
|                       |                                                           | <b>FFH-Unters.Fläche</b>  | Nein |
|                       |                                                           | <b>Saatgutfläche</b>      | Nein |

## Weitere Angaben

| Merkmal                   | Wert                                        |
|---------------------------|---------------------------------------------|
| <b>Boden</b>              |                                             |
| Feuchte                   | 6 - mäßig feucht und wechselfeucht          |
| Stickstoffgehalt          | 6 - mäßig stickstoffarm bis stickstoffreich |
| <b>Standort, Relief</b>   |                                             |
| Neigung - Gelände         | N0 - nicht geneigt (<2 %)                   |
| Ausrichtung               | FL - flach, keine Exposition                |
| Belichtung                | 7 - halbsonnig                              |
| Luft                      | keine Besonderheiten                        |
| <b>Veg. - Deckg./Ant.</b> |                                             |
| Gesamt                    | 95 %                                        |

## Zeigerwerte der Pflanzenartenliste (Auswertung)

|                    |                               |                                                     |     |
|--------------------|-------------------------------|-----------------------------------------------------|-----|
| <b>Standort</b>    | <b>Belichtung</b>             | halbsonnig                                          | 7   |
| <b>Boden</b>       | <b>Feuchte</b>                | mäßig feucht und wechselfeucht                      | 6,1 |
|                    | <b>Stickstoff (N)</b>         | mäßig stickstoffarm bis stickstoffreich             | 5,8 |
|                    | <b>Reaktion</b>               | schwach sauer                                       | 5,9 |
| <b>Vegetation</b>  | <b>Mahdverträglichkeit</b>    | gut bis überaus schnitt- oder beweidungsverträglich | 7,7 |
| <b>Zeigerwerte</b> | <b>Futterwert</b>             | gute Futterqualität                                 | 6   |
|                    | <b>Wechselfeuchteanzeiger</b> |                                                     | 5   |
|                    | <b>Giftpflanzen</b>           |                                                     | 1   |
|                    | <b>Überschw.anzeiger</b>      |                                                     | 0   |

## Pflanzenartenliste

| Gruppe / Pflanzenart                                 | MS | M | W | Vs | St | PA | Ph | Sz | VS | V | G | cf | § | Rote Liste |    |    |   |
|------------------------------------------------------|----|---|---|----|----|----|----|----|----|---|---|----|---|------------|----|----|---|
|                                                      |    |   |   |    |    |    |    |    |    |   |   |    |   | HH         | ND | SH | D |
| <b>Tracheobionta (Gefäßpflanzen)</b>                 |    |   |   |    |    |    |    |    |    |   |   |    |   |            |    |    |   |
| Agrostis capillaris (Rotes Straußgras)               | 7  | X |   | K1 |    |    |    |    |    |   |   |    |   |            |    |    |   |
| Agrostis stolonifera (Ausläufer-Straußgras)          | 7  | h |   | K1 |    |    |    |    |    |   |   |    |   |            |    |    |   |
| Alopecurus pratensis (Wiesen-Fuchsschwanz)           | 7  | h |   | K1 |    |    |    |    |    |   |   |    |   |            |    |    |   |
| Capsella bursa-pastoris (Gewöhnliches Hirtentäschel) | 7  | w |   | K1 |    |    |    |    |    |   |   |    |   |            |    |    |   |
| Carex hirta (Behaarte Segge)                         | 7  | w |   | K1 |    |    |    |    |    |   |   |    |   |            |    |    |   |

# Erhebungsbogen

**B**

|                            |                          |                                         |                  |
|----------------------------|--------------------------|-----------------------------------------|------------------|
| <b>Projekt</b>             | Biotopkartierung Hamburg | <b>Interne Nr.</b>                      | 51559            |
|                            |                          | <b>DK5   DK5-GK</b>                     | <b>7422</b> 7424 |
| <b>Handlungsbedarf</b>     | Nein                     | <b>DK5 - Name</b>                       | Fünfhausen       |
| <b>Bearbeitung</b>         | PRO                      | <b>Biotop-Nr.   alt</b>                 | <b>18</b> 38     |
| <b>Räumliche Abbildung</b> | Fläche                   | <b>Kartierung</b>                       | 29.06.2005       |
| <b>Anzahl Abschnitte</b>   | 1                        | <b>Fläche / Länge [m<sup>2</sup>/m]</b> | 32510,2927       |
|                            |                          | <b>Breite (lineare Abb.) [m]</b>        |                  |

## Pflanzenartenliste

| Gruppe / Pflanzenart                                       | MS | M | W | Vs | St | PA | Ph | Sz | VS | V | G | cf | § | Rote Liste |    |    |   |  |
|------------------------------------------------------------|----|---|---|----|----|----|----|----|----|---|---|----|---|------------|----|----|---|--|
|                                                            |    |   |   |    |    |    |    |    |    |   |   |    |   | HH         | ND | SH | D |  |
| Cerastium holosteoides (Gewöhnliches Hornkraut)            | 7  | w |   | K1 |    |    |    |    |    |   |   |    |   |            |    |    |   |  |
| Cirsium arvense (Acker-Kratzdistel)                        | 7  | w |   | K1 |    |    |    |    |    |   |   |    |   |            |    |    |   |  |
| Cirsium vulgare (Gewöhnliche Kratzdistel)                  | 7  | w |   | K1 |    |    |    |    |    |   |   |    |   |            |    |    |   |  |
| Dactylis glomerata (Wiesen-Knäuelgras)                     | 7  | h |   | K1 |    |    |    |    |    |   |   |    |   |            |    |    |   |  |
| Equisetum palustre (Sumpf-Schachtelhalm)                   | 7  | X |   | -  |    |    |    |    |    |   |   |    |   |            |    |    |   |  |
| Festuca rubra (Rot-Schwingel)                              | 7  | z |   | K1 |    |    |    |    |    |   |   |    |   |            |    |    |   |  |
| Holcus lanatus (Wolliges Honiggras)                        | 7  | w |   | K1 |    |    |    |    |    |   |   |    |   |            |    |    |   |  |
| Juncus effusus (Flatter-Binse)                             | 7  | w |   | K1 |    |    |    |    |    |   |   |    |   |            |    |    |   |  |
| Lolium perenne (Ausdauerndes Weidelgras)                   | 7  | X |   | K1 |    |    |    |    |    |   |   |    |   |            |    |    |   |  |
| Lysimachia nummularia (Pfennigkraut)                       | 7  | w |   | K1 |    |    |    |    |    |   |   |    |   |            |    |    |   |  |
| Persicaria amphibia (Wasser-Knöterich)                     | 7  | X |   | -  |    |    |    |    |    |   |   |    |   |            |    |    |   |  |
| Plantago lanceolata (Spitz-Wegerich)                       | 7  | w |   | K1 |    |    |    |    |    |   |   |    |   |            |    |    |   |  |
| Poa trivialis (Gewöhnliches Rispengras)                    | 7  | z |   | K1 |    |    |    |    |    |   |   |    |   |            |    |    |   |  |
| Ranunculus repens (Kriechender Hahnenfuß)                  | 7  | w |   | K1 |    |    |    |    |    |   |   |    |   |            |    |    |   |  |
| Rumex acetosa (Großer Sauerampfer)                         | 7  | w |   | K1 |    |    |    |    |    |   |   |    |   |            |    |    |   |  |
| Rumex crispus (Krauser Ampfer)                             | 7  | w |   | K1 |    |    |    |    |    |   |   |    |   |            |    |    |   |  |
| Taraxacum sect. Ruderalia (Artengruppe Gemeiner Löwenzahn) | 7  | w |   | K1 |    |    |    |    |    |   |   |    |   |            |    |    | D |  |
| Trifolium repens (Weiß-Klee)                               | 7  | w |   | K1 |    |    |    |    |    |   |   |    |   |            |    |    |   |  |
| <b>Anzahl Rote Liste Arten</b>                             |    |   |   |    |    |    |    |    |    |   |   |    |   | <b>1</b>   |    |    |   |  |
| <b>Anzahl Arten</b>                                        |    |   |   |    |    |    |    |    |    |   |   |    |   | <b>23</b>  |    |    |   |  |

MS: Mengensystem; M: Mengenangabe, W: Bewertung der Art (FFH-Monitoring), Vs: Vegetationsschicht, St: Status, PA: Autor Phänologie; Ph: Phänologie, Sz: Soziabilität, VS: Vitalitätssystem; V: Vitalität, G: Geschlecht, cf: unsichere Bestimmung, §: Schutz nach BNatSchG, HH: Rote Liste Hamburg, Nds: Rote Liste Niedersachsen, SH: Rote Liste Schleswig-Holstein, D: Rote Liste Deutschland

## Teilflächenbeschreibung

|                       |                                                |                           |      |
|-----------------------|------------------------------------------------|---------------------------|------|
| <b>Teilflächentyp</b> |                                                | <b>Teilflächen-Nr.</b>    | 2    |
| <b>Biotoptyp</b>      | Graben mit Stillgewässercharakter (2000)       | <b>Biotoptyp</b>          | FG   |
| - <b>Zusatz</b>       | Bedeutung als Lebensraum gefährdeter Arten (*) | - <b>gesetzl. Grundl.</b> |      |
| <b>FFH-LRT</b>        |                                                | <b>FFH-LRT</b>            |      |
| <b>Beschreibung</b>   |                                                | <b>Entw.potential LRT</b> |      |
|                       |                                                | <b>Hauptfläche</b>        |      |
|                       |                                                | <b>Flächenanteil</b>      | 13 % |
|                       |                                                | <b>FFH-Unters.Fläche</b>  | Nein |
|                       |                                                | <b>Saatgutfläche</b>      | Nein |

|                            |                          |                 |                                         |                  |
|----------------------------|--------------------------|-----------------|-----------------------------------------|------------------|
| <b>Projekt</b>             | Biotopkartierung Hamburg |                 | <b>Interne Nr.</b>                      | 51559            |
|                            |                          |                 | <b>DK5   DK5-GK</b>                     | <b>7422</b> 7424 |
| <b>Handlungsbedarf</b>     | Nein                     |                 | <b>DK5 - Name</b>                       | Fünfhausen       |
| <b>Bearbeitung</b>         | PRO                      | <b>Kopie</b> Ja | <b>Biotop-Nr.   alt</b>                 | <b>18</b> 38     |
| <b>Räumliche Abbildung</b> | Fläche                   |                 | <b>Kartierung</b>                       | 29.06.2005       |
| <b>Anzahl Abschnitte</b>   | 1                        |                 | <b>Fläche / Länge [m<sup>2</sup>/m]</b> | 32510,2927       |
|                            |                          |                 | <b>Breite (lineare Abb.) [m]</b>        |                  |

### Zeigerwerte der Pflanzenartenliste (Auswertung)

|                    |                               |                                                 |     |
|--------------------|-------------------------------|-------------------------------------------------|-----|
| <b>Standort</b>    | <b>Belichtung</b>             | halbsonnig                                      | 7,4 |
| <b>Boden</b>       | <b>Feuchte</b>                | zeitweise wasserüberstaut                       | 9,9 |
|                    | <b>Stickstoff (N)</b>         | mäßig stickstoffarm bis stickstoffreich         | 5,9 |
|                    | <b>Reaktion</b>               | neutral                                         | 6,5 |
| <b>Vegetation</b>  | <b>Mahdverträglichkeit</b>    | schnittempfindlich bis mäßig schnittverträglich | 4,4 |
| <b>Zeigerwerte</b> | <b>Futterwert</b>             | sehr geringwertiges Futter                      | 2,3 |
|                    | <b>Wechselfeuchteanzeiger</b> |                                                 | 6   |
|                    | <b>Giftpflanzen</b>           |                                                 | 3   |
|                    | <b>Überschw.anzeiger</b>      |                                                 | 3   |

### Pflanzenartenliste

| Gruppe / Pflanzenart                                       | MS | M | W | Vs | St | PA | Ph | Sz | VS | V | G | cf | § | Rote Liste |    |    |   |   |
|------------------------------------------------------------|----|---|---|----|----|----|----|----|----|---|---|----|---|------------|----|----|---|---|
|                                                            |    |   |   |    |    |    |    |    |    |   |   |    |   | HH         | ND | SH | D |   |
| <b>Tracheobionta (Gefäßpflanzen)</b>                       |    |   |   |    |    |    |    |    |    |   |   |    |   |            |    |    |   |   |
| Agrostis stolonifera (Ausläufer-Straußgras)                | 7  | X |   | -  |    |    |    |    |    |   |   |    |   |            |    |    |   |   |
| Alisma plantago-aquatica (Gewöhnlicher Froschlöffel)       | 7  | w |   | -  |    |    |    |    |    |   |   |    |   |            |    |    |   |   |
| Alopecurus pratensis (Wiesen-Fuchsschwanz)                 | 7  | X |   | -  |    |    |    |    |    |   |   |    |   |            |    |    |   |   |
| Arrhenatherum elatius (Glatthafer)                         | 7  | X |   | -  |    |    |    |    |    |   |   |    |   |            |    |    |   |   |
| Bromus sterilis (Taube Treppe)                             | 7  | X |   | -  |    |    |    |    |    |   |   |    |   |            |    |    |   |   |
| Callitriche palustris agg. (Artengruppe Sumpf-Wasserstern) | 7  | w |   | -  |    |    |    |    |    |   |   |    |   |            | 3  |    |   |   |
| Carex acuta (Schlank-Segge)                                | 7  | h |   | -  |    |    |    |    |    |   |   |    |   |            | V  |    |   |   |
| Cirsium arvense (Acker-Kratzdistel)                        | 7  | X |   | -  |    |    |    |    |    |   |   |    |   |            |    |    |   |   |
| Crataegus monogyna (Eingrifflicher Weißdorn)               | 7  | w |   | -  |    |    |    |    |    |   |   |    |   |            |    |    |   |   |
| Elodea nuttallii (Nuttalls Wasserpest)                     | 7  | w |   | -  |    |    |    |    |    |   |   |    |   |            |    |    |   |   |
| Elymus repens (Gewöhnliche Quecke)                         | 7  | X |   | -  |    |    |    |    |    |   |   |    |   |            |    |    |   |   |
| Epilobium ciliatum (Drüsiges Weidenröschen)                | 7  | w |   | -  |    |    |    |    |    |   |   |    |   |            |    |    |   |   |
| Glechoma hederacea (Gundermann)                            | 7  | X |   | -  |    |    |    |    |    |   |   |    |   |            |    |    |   |   |
| Glyceria maxima (Wasser-Schwaden)                          | 7  | h |   | -  |    |    |    |    |    |   |   |    |   |            |    |    |   |   |
| Holcus mollis (Weiches Honiggras)                          | 7  | X |   | -  |    |    |    |    |    |   |   |    |   |            |    |    |   |   |
| Hottonia palustris (Wasserfeder)                           | 7  | h |   | -  |    |    |    |    |    |   |   |    | b | V          | V  | V  |   |   |
| Hydrocharis morsus-ranae (Froschbiß)                       | 7  | X |   | -  |    |    |    |    |    |   |   |    |   | V          | V  | V  |   |   |
| Juncus effusus (Flutter-Binse)                             | 7  | X |   | -  |    |    |    |    |    |   |   |    |   |            |    |    |   |   |
| Lemna minor (Kleine Wasserlinse)                           | 7  | X |   | -  |    |    |    |    |    |   |   |    |   |            |    |    |   |   |
| Lemna trisulca (Dreifurchige Wasserlinse)                  | 7  | X |   | -  |    |    |    |    |    |   |   |    |   | V          |    |    |   |   |
| Lotus pedunculatus (Sumpf-Hornklee)                        | 7  | X |   | -  |    |    |    |    |    |   |   |    |   |            | V  |    |   |   |
| Lycopus europaeus (Gewöhnlicher Wolfstrapp)                | 7  | X |   | -  |    |    |    |    |    |   |   |    |   |            |    |    |   |   |
| Persicaria amphibia (Wasser-Knöterich)                     | 7  | X |   | -  |    |    |    |    |    |   |   |    |   |            |    |    |   |   |
| Phalaris arundinacea (Rohr-Glanzgras)                      | 7  | X |   | -  |    |    |    |    |    |   |   |    |   |            |    |    |   |   |
| Phragmites australis (Schilf)                              | 7  | l |   | -  |    |    |    |    |    |   |   |    |   |            |    |    |   |   |
| Ranunculus aquatilis agg. (Artengruppe Wasserhahnenfuß)    | 7  | w |   | -  |    |    |    |    |    |   |   |    |   |            |    | 3  |   |   |
| Ranunculus flammula (Brennender Hahnenfuß)                 | 7  | w |   | -  |    |    |    |    |    |   |   |    |   |            |    | V  |   |   |
| Ranunculus sceleratus (Gift-Hahnenfuß)                     | 7  | w |   | -  |    |    |    |    |    |   |   |    |   |            |    |    |   |   |
| Rumex hydrolapathum (Fluss-Ampfer)                         | 7  | z |   | -  |    |    |    |    |    |   |   |    |   |            |    |    |   |   |
| Sagittaria sagittifolia (Gewöhnliches Pfeilkraut)          | 7  | w |   | -  |    |    |    |    |    |   |   |    |   |            |    |    |   |   |
| Salix cinerea (Grau-Weide)                                 | 7  | w |   | -  |    |    |    |    |    |   |   |    |   |            |    |    |   |   |
| Stachys palustris (Sumpf-Ziest)                            | 7  | X |   | -  |    |    |    |    |    |   |   |    |   |            |    |    |   |   |
| Stellaria graminea (Gras-Sternmiere)                       | 7  | X |   | -  |    |    |    |    |    |   |   |    |   |            |    |    |   |   |
| Stratiotes aloides (Krebsschere)                           | 7  | l |   | -  |    |    |    |    |    |   |   |    |   | b          | 3  | 3  | 3 | 3 |

# Erhebungsbogen

**B**

|                            |                          |                                         |                  |
|----------------------------|--------------------------|-----------------------------------------|------------------|
| <b>Projekt</b>             | Biotopkartierung Hamburg | <b>Interne Nr.</b>                      | 51559            |
|                            |                          | <b>DK5   DK5-GK</b>                     | <b>7422</b> 7424 |
| <b>Handlungsbedarf</b>     | Nein                     | <b>DK5 - Name</b>                       | Fünfhausen       |
| <b>Bearbeitung</b>         | PRO                      | <b>Biotop-Nr.   alt</b>                 | <b>18</b> 38     |
| <b>Räumliche Abbildung</b> | Fläche                   | <b>Kartierung</b>                       | 29.06.2005       |
| <b>Anzahl Abschnitte</b>   | 1                        | <b>Fläche / Länge [m<sup>2</sup>/m]</b> | 32510,2927       |
|                            |                          | <b>Breite (lineare Abb.) [m]</b>        |                  |

## Pflanzenartenliste

| Gruppe / Pflanzenart           | MS | M | W | Vs | St | PA | Ph | Sz | VS | V | G | cf | § | Rote Liste |    |    |   |
|--------------------------------|----|---|---|----|----|----|----|----|----|---|---|----|---|------------|----|----|---|
|                                |    |   |   |    |    |    |    |    |    |   |   |    |   | HH         | ND | SH | D |
| <b>Anzahl Rote Liste Arten</b> |    |   |   |    |    |    |    |    |    |   |   |    |   | 4          | 3  | 6  | 3 |
| <b>Anzahl Arten</b>            |    |   |   |    |    |    |    |    |    |   |   |    |   | 34         |    |    |   |

MS: Mengensystem; M: Mengenangabe, W: Bewertung der Art (FFH-Monitoring), Vs: Vegetationsschicht, St: Status, PA: Autor Phänologie; Ph: Phänologie, Sz: Soziabilität, VS: Vitalitätssystem; V: Vitalität, G: Geschlecht, cf: unsichere Bestimmung, §: Schutz nach BNatSchG, HH: Rote Liste Hamburg, Nds: Rote Liste Niedersachsen, SH: Rote Liste Schleswig-Holstein, D: Rote Liste Deutschland

## Teilflächenbeschreibung

|                       |                    |                           |      |
|-----------------------|--------------------|---------------------------|------|
| <b>Teilflächentyp</b> |                    | <b>Teilflächen-Nr.</b>    | 3    |
| <b>Biototyp</b>       | Ruderalflur (2000) | <b>Biototyp</b>           | AP   |
| - <b>Zusatz</b>       |                    | - <b>gesetzl. Grundl.</b> |      |
| <b>FFH-LRT</b>        |                    | <b>FFH-LRT</b>            |      |
| <b>Beschreibung</b>   |                    | <b>Entw.potential LRT</b> |      |
|                       |                    | <b>Hauptfläche</b>        |      |
|                       |                    | <b>Flächenanteil</b>      | 1 %  |
|                       |                    | <b>FFH-Unters.Fläche</b>  | Nein |
|                       |                    | <b>Saatgutfläche</b>      | Nein |

## Zeigerwerte der Pflanzenartenliste (Auswertung)

|                    |                               |                                                                        |     |
|--------------------|-------------------------------|------------------------------------------------------------------------|-----|
| <b>Standort</b>    | <b>Belichtung</b>             | halbsonnig                                                             | 6,9 |
| <b>Boden</b>       | <b>Feuchte</b>                | frisch und mäßig frisch                                                | 5,2 |
|                    | <b>Stickstoff (N)</b>         | mäßig stickstoffarm bis stickstoffreich                                | 6   |
|                    | <b>Reaktion</b>               | schwach sauer                                                          | 6,1 |
| <b>Vegetation</b>  | <b>Mahdverträglichkeit</b>    | mäßig bis gut schnittverträglich (erster Schnitt nicht vor Mitte Juni) | 5,8 |
| <b>Zeigerwerte</b> | <b>Futterwert</b>             | geringwertiges Futter                                                  | 2,7 |
|                    | <b>Wechselfeuchteanzeiger</b> |                                                                        | 2   |
|                    | <b>Giftpflanzen</b>           |                                                                        | 0   |
|                    | <b>Überschw.anzeiger</b>      |                                                                        | 0   |

## Pflanzenartenliste

| Gruppe / Pflanzenart                                 | MS | M | W | Vs | St | PA | Ph | Sz | VS | V | G | cf | § | Rote Liste |    |    |   |
|------------------------------------------------------|----|---|---|----|----|----|----|----|----|---|---|----|---|------------|----|----|---|
|                                                      |    |   |   |    |    |    |    |    |    |   |   |    |   | HH         | ND | SH | D |
| <b>Tracheobionta (Gefäßpflanzen)</b>                 |    |   |   |    |    |    |    |    |    |   |   |    |   |            |    |    |   |
| Acer pseudoplatanus (Berg-Ahorn)                     | 7  | X |   | -  |    |    |    |    |    |   |   |    |   |            |    |    |   |
| Agrostis capillaris (Rotes Straußgras)               | 7  | X |   | -  |    |    |    |    |    |   |   |    |   |            |    |    |   |
| Atriplex prostrata agg. (Artengruppe Spieß-Melde)    | 7  | X |   | -  |    |    |    |    |    |   |   |    |   |            |    |    |   |
| Capsella bursa-pastoris (Gewöhnliches Hirtentäschel) | 7  | X |   | -  |    |    |    |    |    |   |   |    |   |            |    |    |   |
| Cerastium holosteoides (Gewöhnliches Hornkraut)      | 7  | X |   | -  |    |    |    |    |    |   |   |    |   |            |    |    |   |
| Chenopodium album (Weißer Gänsefuß)                  | 7  | X |   | -  |    |    |    |    |    |   |   |    |   |            |    |    |   |
| Cirsium arvense (Acker-Kratzdistel)                  | 7  | X |   | -  |    |    |    |    |    |   |   |    |   |            |    |    |   |
| Cirsium vulgare (Gewöhnliche Kratzdistel)            | 7  | X |   | -  |    |    |    |    |    |   |   |    |   |            |    |    |   |
| Equisetum arvense (Acker-Schachtelhalm)              | 7  | X |   | -  |    |    |    |    |    |   |   |    |   |            |    |    |   |



|                            |                          |              |                                         |             |      |
|----------------------------|--------------------------|--------------|-----------------------------------------|-------------|------|
| <b>Projekt</b>             | Biotopkartierung Hamburg |              | <b>Interne Nr.</b>                      | 51559       |      |
|                            |                          |              | <b>DK5   DK5-GK</b>                     | <b>7422</b> | 7424 |
| <b>Handlungsbedarf</b>     | Nein                     |              | <b>DK5 - Name</b>                       | Fünfhausen  |      |
| <b>Bearbeitung</b>         | PRO                      | <b>Kopie</b> | <b>Biotop-Nr.   alt</b>                 | <b>18</b>   | 38   |
| <b>Räumliche Abbildung</b> | Fläche                   | Ja           | <b>Kartierung</b>                       | 29.06.2005  |      |
| <b>Anzahl Abschnitte</b>   | 1                        |              | <b>Fläche / Länge [m<sup>2</sup>/m]</b> | 32510,2927  |      |
|                            |                          |              | <b>Breite (lineare Abb.) [m]</b>        |             |      |

## Pflanzenartenliste

| Gruppe / Pflanzenart                                        | MS | M | W | Vs | St | PA | Ph | Sz | VS | V | G | cf | § | Rote Liste |          |          |   |  |
|-------------------------------------------------------------|----|---|---|----|----|----|----|----|----|---|---|----|---|------------|----------|----------|---|--|
|                                                             |    |   |   |    |    |    |    |    |    |   |   |    |   | HH         | ND       | SH       | D |  |
| Galeopsis tetrahit agg. (Artengruppe Gewöhnlicher Hohlzahn) | 7  | X |   | -  |    |    |    |    |    |   |   |    |   |            |          |          |   |  |
| Geranium dissectum (Schlitzblättriger Storchschnabel)       | 7  | X |   | -  |    |    |    |    |    |   |   |    |   |            |          |          |   |  |
| Holcus lanatus (Wolliges Honiggras)                         | 7  | X |   | -  |    |    |    |    |    |   |   |    |   |            |          |          |   |  |
| Matricaria discoidea (Strahlenlose Kamille)                 | 7  | X |   | -  |    |    |    |    |    |   |   |    |   |            |          |          |   |  |
| Matricaria recutita (Echte Kamille)                         | 7  | X |   | -  |    |    |    |    |    |   |   |    |   |            |          |          |   |  |
| Myosotis discolor (Buntes vergissmeinnicht)                 | 7  | X |   | -  |    |    |    |    |    |   |   |    |   | 3          |          | V        | V |  |
| Persicaria lapathifolia lapathifolia (Ampfer-Knöterich)     | 7  | X |   | -  |    |    |    |    |    |   |   |    |   |            |          |          |   |  |
| Poa annua (Einjähriges Rispengras)                          | 7  | X |   | -  |    |    |    |    |    |   |   |    |   |            |          |          |   |  |
| Poa trivialis (Gewöhnliches Rispengras)                     | 7  | X |   | -  |    |    |    |    |    |   |   |    |   |            |          |          |   |  |
| Polygonum aviculare agg. (Artengruppe Vogel-Knöterich)      | 7  | X |   | -  |    |    |    |    |    |   |   |    |   |            |          |          |   |  |
| Ranunculus acris (Scharfer Hahnenfuß)                       | 7  | X |   | -  |    |    |    |    |    |   |   |    |   |            |          |          |   |  |
| Rumex crispus (Krauser Ampfer)                              | 7  | X |   | -  |    |    |    |    |    |   |   |    |   |            |          |          |   |  |
| Sisymbrium officinale (Weg-Rauke)                           | 7  | X |   | -  |    |    |    |    |    |   |   |    |   |            |          |          |   |  |
| Stellaria media (Vogelmiere)                                | 7  | X |   | -  |    |    |    |    |    |   |   |    |   |            |          |          |   |  |
| Taraxacum sect. Ruderalia (Artengruppe Gemeiner Löwenzahn)  | 7  | X |   | -  |    |    |    |    |    |   |   |    |   |            |          | D        |   |  |
| Trifolium dubium (Kleiner Klee)                             | 7  | X |   | -  |    |    |    |    |    |   |   |    |   |            |          |          |   |  |
| Trifolium hybridum (Schweden-Klee)                          | 7  | X |   | -  |    |    |    |    |    |   |   |    |   |            |          |          |   |  |
| Trifolium repens (Weiß-Klee)                                | 7  | X |   | -  |    |    |    |    |    |   |   |    |   |            |          |          |   |  |
| <b>Anzahl Rote Liste Arten</b>                              |    |   |   |    |    |    |    |    |    |   |   |    |   | <b>2</b>   | <b>1</b> | <b>1</b> |   |  |
| <b>Anzahl Arten</b>                                         |    |   |   |    |    |    |    |    |    |   |   |    |   | <b>27</b>  |          |          |   |  |

MS: Mengensystem; M: Mengenangabe, W: Bewertung der Art (FFH-Monitoring), Vs: Vegetationsschicht, St: Status, PA: Autor Phänologie; Ph: Phänologie, Sz: Soziabilität, VS: Vitalitätssystem; V: Vitalität, G: Geschlecht, cf: unsichere Bestimmung, §: Schutz nach BNatSchG, HH: Rote Liste Hamburg, Nds: Rote Liste Niedersachsen, SH: Rote Liste Schleswig-Holstein, D: Rote Liste Deutschland