

Erhebungsbogen

B

Projekt	Biotopkartierung Hamburg	Interne Nr.	51556
		DK5 DK5-GK	7422 7424
Handlungsbedarf	Nein	DK5 - Name	Fünfhausen
Bearbeitung	MIL	Biotop-Nr. alt	18 38
Räumliche Abbildung	Fläche	Kartierung	23.09.1997
Anzahl Abschnitte	1	Fläche / Länge [m²/m]	34056,7974
		Breite (lineare Abb.) [m]	

Gesetzlicher Schutz **kein gesetzl. Schutz** **kein gesetzlich geschütztes Biotop** **Schutz nur teilweise** **Nein**

Gesamtbewertung	5	Noch wertvoll, gut entwicklungsfähig
– Alter	4	Biotop mittleren Alters, 10 bis 20 Jahre
– Belastungsgrad	5	Flächenhaft mittlere oder örtlich starke Belastung
– Ökolog. Funktion	5	Bedeutung in einem Biotopkomplex, für den lokalen Biotopverbund oder als Puffer
– Seltenheit	5	Seltener Biotoptyp, floristisch stark verarmt, ohne seltener Pflges. od. verbr. artenreicher Biotoptyp

Bestandsbeschreibung

Mesophiles Grünland, das extensiver als die nordwestlich angrenzenden Grünländereien genutzt wird. Dies äußert sich in einem höherwüchsigen und artenreicheren Vegetationsbestand, so daß die Fläche in die Kartierung aufgenommen wurde. Hauptbestandbildner sind Knäuelgras und Ausläufer-Straußgras, Kräuter wie Hahnenfuß, Sauerampfer und Klee finden sich nur eingestreut.

Die Fläche wird von Gräben durchzogen, die verlandet sind. Da der Boden hier feuchter ist als in den dazwischenliegenden Parzellen, sind sie durch Vertritt stark in Mitleidenschaft gezogen.

Die im Jahre 1988 geführte Teilfläche 8.04 ist Bestandteil des Biotops.

Vorkommen an Biototypen

1	TF	Typ	HF	F.Anteil
2	BTYP	Biototyp		- gesetzl. Grundl.
3	Zusatz	Zusatz zum Biototypen		
4	LRT	Lebensraumtyp		
1	1		Ja	100 %
2	GMW	Artenreiche Weide frischer bis mittlerer Standorte (2000)		
3	et	Trittschäden (et)		

Räumliche Lage

Lagebeschreibung	Zwischen Ochsenwerder Landscheideweg und Nördlichem Ochsenwerder Sammelgraben		
Nachbarnutzung/en	Acker		
Rechtswert (X)	574276	Hochwert (Y)	5923187
Bezirk	Bergedorf	Naturraum	Vier- und Marschlande (673.10)
Stadtteil (OT-Nr.)	Ochsenwerder (608)	Gemarkung	Ochsenwerder (611)
Digitaler Grünplan	<input checked="" type="checkbox"/> Hafengesamtgebiet	<input type="checkbox"/> Ramsargebiet	<input type="checkbox"/> EG-Vogelschutzgeb.
Ausgleichsflächen	<input type="checkbox"/> Biosphärenreservat	<input type="checkbox"/> Nationalpark	<input type="checkbox"/>
NSG / ND / LSG			
FFH-GEBIET			
Wasserschutzgebiet			

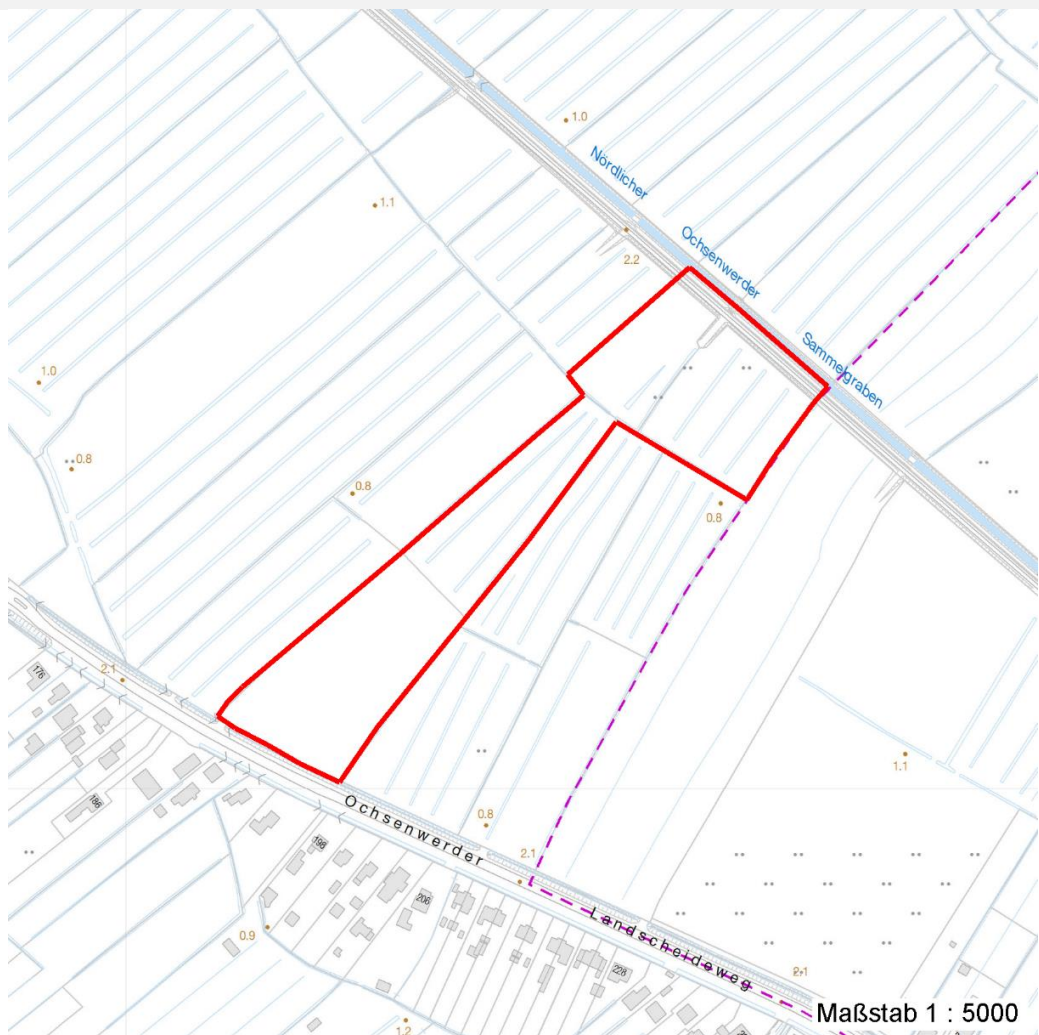
Erhebungsbogen

B

Projekt	Biotopkartierung Hamburg	Interne Nr.	51556
		DK5 DK5-GK	7422 7424
Handlungsbedarf	Nein	DK5 - Name	Fünfhausen
Bearbeitung	MIL	Biotop-Nr. alt	18 38
Räumliche Abbildung	Fläche	Kartierung	23.09.1997
Anzahl Abschnitte	1	Fläche / Länge [m²/m]	34056,7974
		Breite (lineare Abb.) [m]	

Räumliche Lage

Karte



Weitere Erhebungsbögen

Interne Nr.	Interne Nr. Zuordnung	DK5	Biotop-Nr.	Kartierung	Zuordnung	DK5 (GK)	Biotop-Nr. (alt)
51556	51559	7422	18	29.06.2005	K	7424	38
51556	78681	7422	169	08.07.2012	N	7424	10136

Zuordnung: N = nachfolgende Kartierung, K = weitere Kartierungen (zeitlich vorher oder nachher)

Foto

Interne Nr.	Index	Dateiname	Aufnahmerichtung
46643	0	7422_18_230997_1.JPG	SW

Weitere Angaben

Merkmal	Wert
Auswertung	

Erhebungsbogen

B

Projekt	Biotopkartierung Hamburg	Interne Nr.	51556
		DK5 DK5-GK	7422 7424
Handlungsbedarf	Nein	DK5 - Name	Fünfhausen
Bearbeitung	MIL	Biotop-Nr. alt	18 38
Räumliche Abbildung	Fläche	Kartierung	23.09.1997
Anzahl Abschnitte	1	Fläche / Länge [m²/m]	34056,7974
		Breite (lineare Abb.) [m]	

Weitere Angaben

Merkmal	Wert
Gefährdung / Einflüsse	Mögliche Nutzungsintensivierung oder sogar Umbruch in einem Acker. Trittschäden durch die derzeitige Nutzung, v.a. in feuchteren Senken; Dominanz der Gräser Umbruch
Wertgesichtspunkte	Nutzungsintensivierung Flächenpotential Relativ extensiv genutztes, feuchtes Grünland inmitten von ackerbaulich genutzten Flächen
Maßnahmen	Wichtige ökologische Ausgleichsfläche Extensivierung der Nutzung Weitere Extensivierung der Nutzung zur Förderung des Kräuteranteils und zur Verhinderung von Trittschäden an der Vegetation; bei einer möglichen Wiedervernässung Ersetzen der Beweidung durch eine Pflagemahd. WIEDERVERNAESSUNG
Größe	
Breite	100.00 m

Foto

Fotodatei	7422_18_230997_1.JPG	Fotodatei	
Bildbeschreibung	Grünland, beweidet	Bildbeschreibung	
Aufnahmerichtung	SW	Aufnahmerichtung	



Teilflächenbeschreibung

Teilflächentyp		Teilflächen-Nr.	1
Biotoptyp	Artenreiche Weide frischer bis mittlerer Standorte (2000)	Biotoptyp	GMW
- Zusatz	Trittschäden (et)	- gesetzl. Grundl.	
FFH-LRT		FFH-LRT	
Beschreibung		Entw.potential LRT	
		Hauptfläche	Ja
		Flächenanteil	100 %
		FFH-Unters.Fläche	Nein
		Saatgutfläche	Nein

Erhebungsbogen

B

Projekt	Biotopkartierung Hamburg		Interne Nr.	51556
			DK5 DK5-GK	7422 7424
Handlungsbedarf	Nein		DK5 - Name	Fünfhausen
Bearbeitung	MIL	Kopie	Biotop-Nr. alt	18 38
Räumliche Abbildung	Fläche	Nein	Kartierung	23.09.1997
Anzahl Abschnitte	1		Fläche / Länge [m²/m]	34056,7974
			Breite (lineare Abb.) [m]	

Weitere Angaben

Merkmal	Wert
Boden	
Feuchte	6 - mäßig feucht und wechselfeucht
Stickstoffgehalt	6 - mäßig stickstoffarm bis stickstoffreich
Standort, Relief	
Neigung - Gelände	N0 - nicht geneigt (<2 %)
Ausrichtung	FL - flach, keine Exposition
Belichtung	7 - halbsonnig
Luft	keine Besonderheiten
Veg. - Deckg./Ant.	
Gesamt	95 %

Zeigerwerte der Pflanzenartenliste (Auswertung)

Standort	Belichtung	halbsonnig	7,4
Boden	Feuchte	mäßig feucht und wechselfeucht	6,3
	Stickstoff (N)	mäßig stickstoffarm bis stickstoffreich	5,5
	Reaktion	schwach sauer	5,9
Vegetation	Mahdverträglichkeit	gut bis überaus schnitt- oder beweidungsverträglich	8,1
Zeigerwerte	Futterwert	gute Futterqualität	6,1
	Wechselfeuchteanzeiger		5
	Giftpflanzen		0
	Überschw.anzeiger		0

Pflanzenartenliste

Gruppe / Pflanzenart	MS	M	W	Vs	St	PA	Ph	Sz	VS	V	G	cf	§	Rote Liste			
														HH	ND	SH	D
Tracheobionta (Gefäßpflanzen)																	
Agrostis capillaris (Rotes Straußgras)	7	w		K1													
Agrostis stolonifera (Ausläufer-Straußgras)	7	d		K1													
Alopecurus pratensis (Wiesen-Fuchsschwanz)	7	z		K1													
Capsella bursa-pastoris (Gewöhnliches Hirtentäschel)	7	w		K1													
Carex hirta (Behaarte Segge)	7	w		K1													
Cerastium holosteoides (Gewöhnliches Hornkraut)	7	w		K1													
Cirsium arvense (Acker-Kratzdistel)	7	w		K1													
Cirsium vulgare (Gewöhnliche Kratzdistel)	7	w		K1													
Dactylis glomerata (Wiesen-Knäuelgras)	7	h		K1													
Festuca rubra (Rot-Schwingel)	7	z		K1													
Holcus lanatus (Wolliges Honiggras)	7	w		K1													
Juncus effusus (Flatter-Binse)	7	w		K1													
Lolium perenne (Ausdauerndes Weidelgras)	7	w		K1													
Lysimachia nummularia (Pfennigkraut)	7	w		K1													
Plantago lanceolata (Spitz-Wegerich)	7	w		K1													
Plantago major (Breit-Wegerich)	7	w		K1													
Poa trivialis (Gewöhnliches Rispengras)	7	z		K1													
Polygonum aviculare (Vogel-Knöterich)	7	w		K1													
Ranunculus repens (Kriechender Hahnenfuß)	7	w		K1													

Erhebungsbogen

B

Projekt	Biotopkartierung Hamburg	Interne Nr.	51556
		DK5 DK5-GK	7422 7424
Handlungsbedarf	Nein	DK5 - Name	Fünfhausen
Bearbeitung	MIL	Biotop-Nr. alt	18 38
Räumliche Abbildung	Fläche	Kartierung	23.09.1997
Anzahl Abschnitte	1	Fläche / Länge [m²/m]	34056,7974
		Breite (lineare Abb.) [m]	

Pflanzenartenliste

Gruppe / Pflanzenart	MS	M	W	Vs	St	PA	Ph	Sz	VS	V	G	cf	§	Rote Liste				
														HH	ND	SH	D	
Rumex acetosa (Großer Sauerampfer)	7	w		K1														
Rumex crispus (Krauser Ampfer)	7	w		K1														
Stellaria media (Vogelmiere)	7	w		K1														
Taraxacum sect. Ruderalia (Artengruppe Gemeiner Löwenzahn)	7	w		K1													D	
Trifolium repens (Weiß-Klee)	7	w		K1														
Urtica dioica (Große Brennnessel)	7	w		K1														
Anzahl Rote Liste Arten													1					
Anzahl Arten													25					

MS: Mengensystem; M: Mengenangabe, W: Bewertung der Art (FFH-Monitoring), Vs: Vegetationsschicht, St: Status, PA: Autor Phänologie; Ph: Phänologie, Sz: Soziabilität, VS: Vitalitätssystem; V: Vitalität, G: Geschlecht, cf: unsichere Bestimmung, §: Schutz nach BNatSchG, HH: Rote Liste Hamburg, Nds: Rote Liste Niedersachsen, SH: Rote Liste Schleswig-Holstein, D: Rote Liste Deutschland