

Erhebungsbogen

B

Projekt	Biotopkartierung Hamburg	Interne Nr.	78571
		DK5 DK5-GK	7422 7424
Handlungsbedarf	Nein	DK5 - Name	Fünfhausen
Bearbeitung	BÜR	Biotop-Nr. alt	17 35
Räumliche Abbildung	Fläche	Kartierung	28.06.2012
Anzahl Abschnitte	1	Fläche / Länge [m²/m]	16553,3221
		Breite (lineare Abb.) [m]	

Gesetzlicher Schutz **_ kein gesetzl. Schutz kein gesetzlich geschütztes Biotop** **Schutz nur teilweise** **Nein**

Gesamtbewertung	6	Wertvoll
– Alter	5	Biotop mittleren Alters, 20 bis 50 Jahre
– Belastungsgrad	6	Flächenhaft geringe oder örtlich stärkere oder Vorbelastung mit deutlichem Einfluß
– Ökolog. Funktion	7	Sehr hohe Bedeutung in einem Biotopkomplex, für den lokalen Biotopverbund oder als Puffer
– Seltenheit	7	Seltener Biotoptyp, mit seltenen oder bedrohten Pflges., gesättigtes Artenspektrum, einige RL-Arten

Bestandsbeschreibung

Erlenbruch mit Erlen, Birken, Eschen und Weiden in der Baumschicht. Im Unterwuchs trifft man stellenweise auf ein dichtes, kaum durchdringbares Brommbeer-Brennnessel-Gestrüpp sowie Gehölzjungwuchs. Die Fläche wird von anmoorigen, teils wasserführenden Gräben durchzogen, an deren Ufer u.a. die Ufer-Segge und die Gelbe Schwertlilie vorkommen. Von den Seiten drängt Schilf in den Bestand, an einigen Stellen breitet sich der Japan-Knöterich erheblich aus. Vereinzelte Obstbäume lassen die ehemalige Obstwiesenbrache erkennen, sind jedoch nicht bestandsprägend. Zwei die Fläche durchziehende Trampelpfade sowie kleinere "Bauten" weisen auf hier spielende Kinder hin. An einer Stelle liegt Stacheldraht.

Die stellenweise dichten Brennnesselvorkommen und Bestände des Japan-Knöterichs zeigen die Störung des Bestands. Eine Vernässung (besonders der südliche Teil des Bestandes wirkt etwas trockener) könnte hier eine Verbesserung bewirken.

Vorkommen an Biotoptypen

1	TF	Typ	HF	F.Anteil
2	BTYP	Biotoptyp		- gesetzl. Grundl.
3	Zusatz	Zusatz zum Biotoptypen		
4	LRT	Lebensraumtyp		
1	1		Ja	100 %
2	WBX	Entwässerter, degenerierter (Erlen-)Bruchwald (2000)		
3	!	reich an Tot- oder Altholz (!)		
1	2			0 %
2	WBE	Erlen- und Birkenbruchwald nährstoffreicher Standorte (2000)		
1	3			0 %
2	WSZ	Sonstiger Sumpfwald (2000)		
1	4			0 %
2	LOW	Obstwiese (2000)		
3	b	Brache, keine Nutzung (b)		

Räumliche Lage

Lagebeschreibung	nw Durchdeich		
Nachbarnutzung/en	Straße (dahinter Grünland), Siedlung, Wetzern (dahinter Acker u. Gemüsebau)		
Rechtswert (X)	575594	Hochwert (Y)	5923479
Bezirk	Bergedorf	Naturraum	Vier- und Marschlande (673.10)
Stadtteil (OT-Nr.)	Kirchwerder (607)	Gemarkung	Kirchwerder (607)
Digitaler Grünplan	<input type="checkbox"/> Hafengesamtgebiet	<input type="checkbox"/> Ramsargebiet	<input type="checkbox"/> EG-Vogelschutzgeb.
Ausgleichsflächen	<input type="checkbox"/> Biosphärenreservat	<input type="checkbox"/> Nationalpark	<input type="checkbox"/>
NSG / ND / LSG			
FFH-GEBIET			

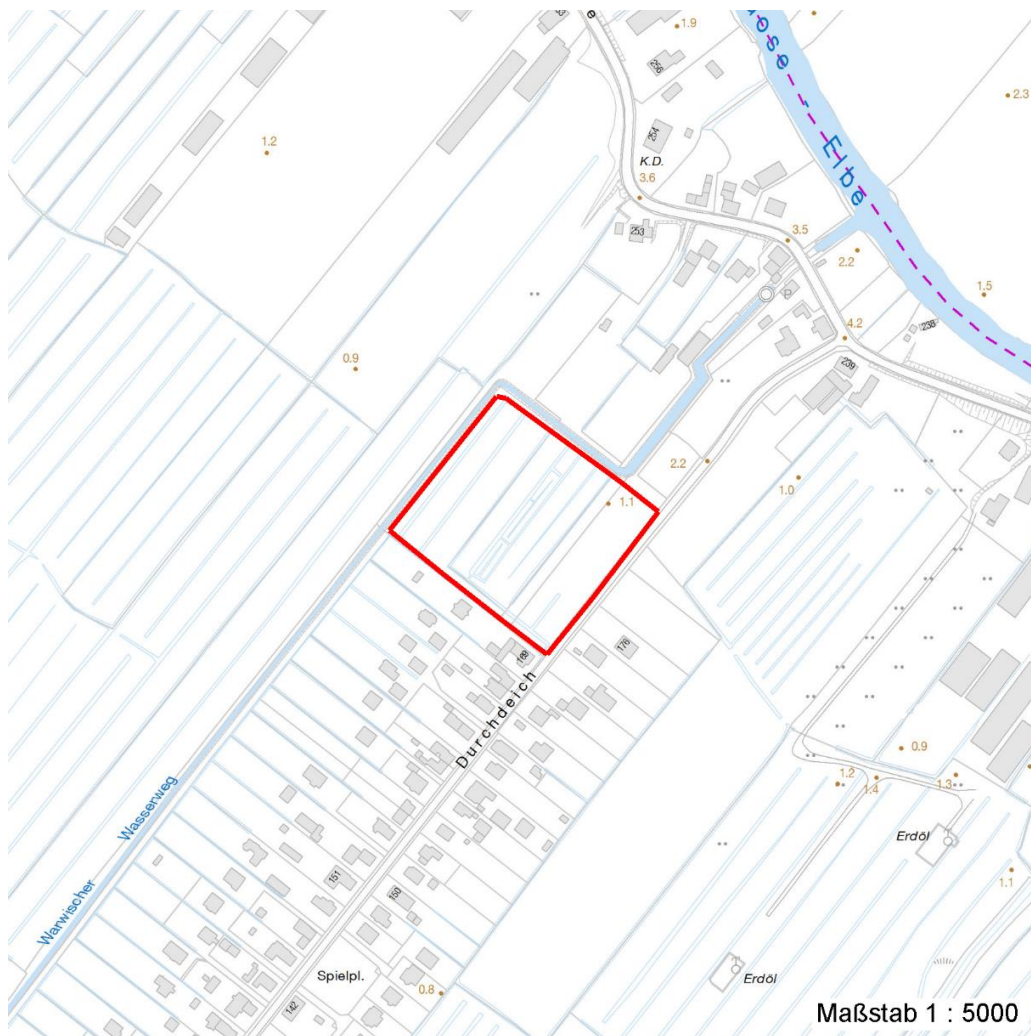
Erhebungsbogen

B

Projekt	Biotopkartierung Hamburg	Interne Nr.	78571
		DK5 DK5-GK	7422 7424
Handlungsbedarf	Nein	DK5 - Name	Fünfhausen
Bearbeitung	BÜR	Biotop-Nr. alt	17 35
Räumliche Abbildung	Fläche	Kartierung	28.06.2012
Anzahl Abschnitte	1	Fläche / Länge [m²/m]	16553,3221
		Breite (lineare Abb.) [m]	

Räumliche Lage

Wasserschutzgebiet Karte



Weitere Erhebungsbögen

Interne Nr.	Interne Nr. Zuordnung	DK5	Biotop-Nr.	Kartierung	Zuordnung	DK5 (GK)	Biotop-Nr. (alt)
78571	51594	7422	17	25.09.1997	K	7424	35
78571	51597	7422	17	27.09.2005	K	7424	35

Zuordnung: N = nachfolgende Kartierung, K = weitere Kartierungen (zeitlich vorher oder nachher)

Foto

Interne Nr.	Index	Dateiname	Aufnahmerichtung
31957	0	7422_17_280612_1.JPG	
31958	0	7422_17_280612_2.JPG	
31959	0	7422_17_280612_3.JPG	
31960	0	7422_17_280612_4.JPG	

Erhebungsbogen

B

Projekt	Biotopkartierung Hamburg	Interne Nr.	78571
		DK5 DK5-GK	7422 7424
Handlungsbedarf	Nein	DK5 - Name	Fünfhausen
Bearbeitung	BÜR	Biotop-Nr. alt	17 35
Räumliche Abbildung	Fläche	Kartierung	28.06.2012
Anzahl Abschnitte	1	Fläche / Länge [m²/m]	16553,3221
		Breite (lineare Abb.) [m]	

Weitere Angaben

Merkmal	Wert
Auswertung	
Gefährdung / Einflüsse	Entwässerung Eutrophierung Neophyten
Wertgesichtspunkte	Starke Lärmbelastung Entwicklungspotenzial Landschaftstypischer Biotop Naturnahes Element in beeinträchtigter Umgebung Wichtige Pufferfunktion
zoologisch bedeutsame Strukturen	Bedeutung für das Landschaftsbild Dichte spontane Gebüsche Nasse Mulden Totholz
Bedeutung für Tiergruppe	Kleingewässer, wasserführende Gräben Großsäuger Vögel Spinnen
Maßnahmen	Kleinsäuger Standort vernässen - 1.16 Sukzession ungestört ablaufen lassen - 1.1

Foto

Fotodatei 7422_17_280612_1.JPG

Bildbeschreibung
Aufnahmerichtung



Fotodatei 7422_17_280612_2.JPG

Bildbeschreibung
Aufnahmerichtung



Erhebungsbogen

B

Projekt	Biotopkartierung Hamburg	Interne Nr.	78571
		DK5 DK5-GK	7422 7424
Handlungsbedarf	Nein	DK5 - Name	Fünfhausen
Bearbeitung	BÜR	Biotop-Nr. alt	17 35
Räumliche Abbildung	Fläche	Kartierung	28.06.2012
Anzahl Abschnitte	1	Fläche / Länge [m²/m]	16553,3221
		Breite (lineare Abb.) [m]	

Foto

Fotodatei 7422_17_280612_3.JPG

Bildbeschreibung
Aufnahmerichtung



Fotodatei 7422_17_280612_4.JPG

Bildbeschreibung
Aufnahmerichtung



Teilflächenbeschreibung

Teilflächentyp		Teilflächen-Nr.	1
Biotoptyp	Entwässerter, degenerierter (Erlen-)Bruchwald (2000)	Biotoptyp	WBX
- Zusatz	reich an Tot- oder Altholz (!)	- gesetzl. Grundl.	
FFH-LRT		FFH-LRT	
Beschreibung		Entw.potential LRT	
		Hauptfläche	Ja
		Flächenanteil	100 %
		FFH-Unters.Fläche	Nein
		Saatgutfläche	Nein

Erhebungsbogen

B

Projekt	Biotopkartierung Hamburg		Interne Nr.	78571
			DK5 DK5-GK	7422 7424
Handlungsbedarf	Nein		DK5 - Name	Fünfhausen
Bearbeitung	BÜR	Kopie Nein	Biotop-Nr. alt	17 35
Räumliche Abbildung	Fläche		Kartierung	28.06.2012
Anzahl Abschnitte	1		Fläche / Länge [m²/m]	16553,3221
			Breite (lineare Abb.) [m]	

Weitere Angaben

Merkmal	Wert
Boden	
Feuchte	7 - feucht
Reaktion	6 - schwach sauer
Stickstoffgehalt	7 - stickstoffreich
Standort, Relief	
Belichtung	7 - halbsonnig
Zusätze - Btyp	* - Bedeutung als Lebensraum gefährdeter Arten 2 - schwaches bis mittleres Baumholz, Brusthöhendurchmesser 20 - 50 cm - - schlechte Ausprägung (strukturarm, gestört, fragmenthaft, arm an typischen Arten)
Veg. - Zeigerwerte	
Anz. Wechselfeuchtezeiger	4
Anz. Überschwemmungsz.	6
Anz. Magerkeitszeiger (N < 4)	6

Zeigerwerte der Pflanzenartenliste (Auswertung)

Standort	Belichtung	halbsonnig bis halbschattig	6,3
Boden	Feuchte	feucht	7,3
	Stickstoff (N)	stickstoffreich	6,6
	Reaktion	schwach sauer	6,2
Vegetation	Mahdverträglichkeit	schnittempfindlich bis mäßig schnittverträglich	3,7
Zeigerwerte	Futterwert	fast wertloses Futter	1,4
	Wechselfeuchteanzeiger		4
	Giftpflanzen		2
	Überschw.anzeiger		6

Pflanzenartenliste

Gruppe / Pflanzenart	MS	M	W	Vs	St	PA	Ph	Sz	VS	V	G	cf	Rote Liste					
													§	HH	ND	SH	D	
Tracheobionta (Gefäßpflanzen)																		
Aegopodium podagraria (Giersch)	7	X		-														
Alliaria petiolata (Knoblauchsrauke)	7	z		-														
Alnus glutinosa (Schwarz-Erle)	7	h		B1														
Betula pendula (Hänge-Birke)	7	w		-														
Calystegia sepium (Zaun-Winde)	7	z		-														
Carex pseudocyperus (Scheinzyper-Segge)	7	w		-	-													
Carex riparia (Ufer-Segge)	7	l		-														
Crataegus laevigata (Zweigriffliher Weißdorn)	7	z		-														
Dactylis glomerata (Wiesen-Knäuelgras)	7	w		-														
Equisetum palustre (Sumpf-Schachtelhalm)	7	w		-	-													
Fallopia japonica (Japanischer Staudenknöterich)	7	l		-														
Filipendula ulmaria (Mädesüß)	7	w		-														
Fraxinus excelsior (Gewöhnliche Esche)	7	z		K1														
Fraxinus excelsior (Gewöhnliche Esche)	7	z		S														
Galium aparine (Kletten-Labkraut)	7	w		-														

Erhebungsbogen

B

Projekt	Biotopkartierung Hamburg	Interne Nr.	78571
		DK5 DK5-GK	7422 7424
Handlungsbedarf	Nein	DK5 - Name	Fünfhausen
Bearbeitung	BÜR	Biotop-Nr. alt	17 35
Räumliche Abbildung	Fläche	Kartierung	28.06.2012
Anzahl Abschnitte	1	Fläche / Länge [m²/m]	16553,3221
		Breite (lineare Abb.) [m]	

Pflanzenartenliste

Gruppe / Pflanzenart	MS	M	W	Vs	St	PA	Ph	Sz	VS	V	G	cf	Rote Liste						
													§	HH	ND	SH	D		
Geum urbanum (Echte Nelkenwurz)	7	z		-															
Glechoma hederacea (Gundermann)	7	h		-															
Holcus lanatus (Wolliges Honiggras)	7	w		-	-														
Humulus lupulus (Hopfen)	7	w		S															
Iris pseudacorus (Gelbe Schwertlilie)	7	w		-	-									b					
Juncus effusus (Flatter-Binse)	7	w		-	-														
Lysimachia nummularia (Pfennigkraut)	7	w		-	-														
Malus domestica (Kultur-Apfel)	7	w		-	-														
Phalaris arundinacea (Rohr-Glanzgras)	7	w		-	-														
Phragmites australis (Schilf)	7	z		-															
Poa nemoralis (Hain-Rispengras)	7	w		-	-														
Populus spec. (Pappel)	7	w		-															
Prunus domestica (Kultur-Pflaume)	7	w		-															
Quercus robur (Stiel-Eiche)	7	w		B1															
Quercus robur (Stiel-Eiche)	7	w		K1															
Ribes rubrum (Rote Johannisbeere)	7	w		-	-														
Rosa spec. (Rose)	7	w		-															
Rubus caesius (Kratzbeere)	7	z		-	-														
Rubus fruticosus agg. (Artengruppe Echte Brombeere)	7	z		-															
Rubus idaeus (Himbeere)	7	w		-															
Rubus laciniatus (Schlitzblättrige Brombeere)	7	w		-	-														
Rumex crispus (Krauser Ampfer)	7	w		-	-														
Salix cinerea (Grau-Weide)	7	h		-															
Sambucus nigra (Schwarzer Holunder)	7	w		-															
Sorbus aucuparia aucuparia (Eberesche)	7	w		-															
Urtica dioica (Große Brennessel)	7	h		-															
Anzahl Rote Liste Arten																			
Anzahl Arten																	39		

MS: Mengensystem; M: Mengenangabe, W: Bewertung der Art (FFH-Monitoring), Vs: Vegetationsschicht, St: Status, PA: Autor Phänologie; Ph: Phänologie, Sz: Soziabilität, VS: Vitalitätssystem; V: Vitalität, G: Geschlecht, cf: unsichere Bestimmung, §: Schutz nach BNatSchG, HH: Rote Liste Hamburg, Nds: Rote Liste Niedersachsen, SH: Rote Liste Schleswig-Holstein, D: Rote Liste Deutschland

Teilflächenbeschreibung

Teilflächentyp		Teilflächen-Nr.	2
Biotoptyp	Erlen- und Birkenbruchwald nährstoffreicher Standorte (2000)	Biotoptyp	WBE
- Zusatz		- gesetzl. Grundl.	
FFH-LRT		FFH-LRT	
Beschreibung		Entw.potential LRT	
		Hauptfläche	
		Flächenanteil	0 %
		FFH-Unters.Fläche	Nein
		Saatgutfläche	Nein

Erhebungsbogen

B

Projekt	Biotopkartierung Hamburg	Interne Nr.	78571
		DK5 DK5-GK	7422 7424
Handlungsbedarf	Nein	DK5 - Name	Fünfhausen
Bearbeitung	BÜR	Biotop-Nr. alt	17 35
Räumliche Abbildung	Fläche	Kartierung	28.06.2012
Anzahl Abschnitte	1	Fläche / Länge [m²/m]	16553,3221
		Breite (lineare Abb.) [m]	

Teilflächenbeschreibung

Teilflächentyp		Teilflächen-Nr.	3
Biotoptyp	Sonstiger Sumpfwald (2000)	Biotoptyp	WSZ
- Zusatz		- gesetzl. Grundl.	
FFH-LRT		FFH-LRT	
Beschreibung		Entw.potential LRT	
		Hauptfläche	
		Flächenanteil	0 %
		FFH-Unters.Fläche	Nein
		Saatgutfläche	Nein

Teilflächenbeschreibung

Teilflächentyp		Teilflächen-Nr.	4
Biotoptyp	Obstwiese (2000)	Biotoptyp	LOW
- Zusatz	Brache, keine Nutzung (b)	- gesetzl. Grundl.	
FFH-LRT		FFH-LRT	
Beschreibung		Entw.potential LRT	
		Hauptfläche	
		Flächenanteil	0 %
		FFH-Unters.Fläche	Nein
		Saatgutfläche	Nein