

Erhebungsbogen

B

Projekt	Biotopkartierung Hamburg	Interne Nr.	51597
		DK5 DK5-GK	7422 7424
Handlungsbedarf	Nein	DK5 - Name	Fünfhausen
Bearbeitung	PRO	Biotop-Nr. alt	17 35
Räumliche Abbildung	Fläche	Kartierung	27.09.2005
Anzahl Abschnitte	1	Fläche / Länge [m²/m]	16553,3218
		Breite (lineare Abb.) [m]	

Gesetzlicher Schutz **_ kein gesetzl. Schutz kein gesetzlich geschütztes Biotop** **Schutz nur teilweise** **Nein**

Gesamtbewertung	6	Wertvoll
– Alter	5	Biotop mittleren Alters, 20 bis 50 Jahre
– Belastungsgrad	5	Flächenhaft mittlere oder örtlich starke Belastung
– Ökolog. Funktion	7	Sehr hohe Bedeutung in einem Biotopkomplex, für den lokalen Biotopverbund oder als Puffer
– Seltenheit	7	Seltener Biotoptyp, mit seltenen oder bedrohten Pflges., gesättigtes Artenspektrum, einige RL-Arten

Bestandsbeschreibung

Gehölzbestand verschiedenen Ursprungs und verschiedenen Charakters.

Teilweise ist er aus einer brachen Obstbaumpflanzung hervorgegangen, teilweise sind andere Bewaldungsprozesse abgelaufen. Es gibt Lichtungen, schwer durchdringliche Bereiche mit Eschenjungwuchs, Stellen mit Erlendominanz und einen hallenwaldartigen Bereich mit baumförmigen Weiden. Die ältesten Erlen stehen an den Grabenrändern. Der Unterwuchs besteht häufig aus Schilfröhricht, ähnlich oft aus Brennessel. Gelegentlich ist das Gehölz so dicht, daß die Krautschicht annähernd fehlt. Gräben sind vorhanden, aber trocken. Hopfen und Zaunwinde bilden Lianen, die Teile des Gehölzes überziehen.

Besonders im Norden sind einige der Gehölze wahrscheinlich hinzugepflanzt.

Aktuelle Einträge von Gartenabfällen waren nicht mehr vorhanden.

Die Kategorisierung des Bestands erscheint schwierig, ich schließe mich der Vorkartierung an (gesetzlich geschützter Erlenbruchwald), die degenerierten Brennesselbereiche dürften bei Vernässung sich "verbessern", das ansonsten verbreitete Schilfröhricht deutet daraufhin. Auf Obstwiese (LO) habe ich nicht erkannt, da die noch vorhandenen Obstbäume im Bestand nicht (mehr) prägend sind. Lediglich der nördliche Rand des Biotops könnte vom Schutz ausgenommen sein, hier kommen vermehrt diverse (gepflanzte) Sträucher und Eichen vor. Bei Vernässung ist aber auch hier eine Entwicklung zu Bruchwald denkbar.

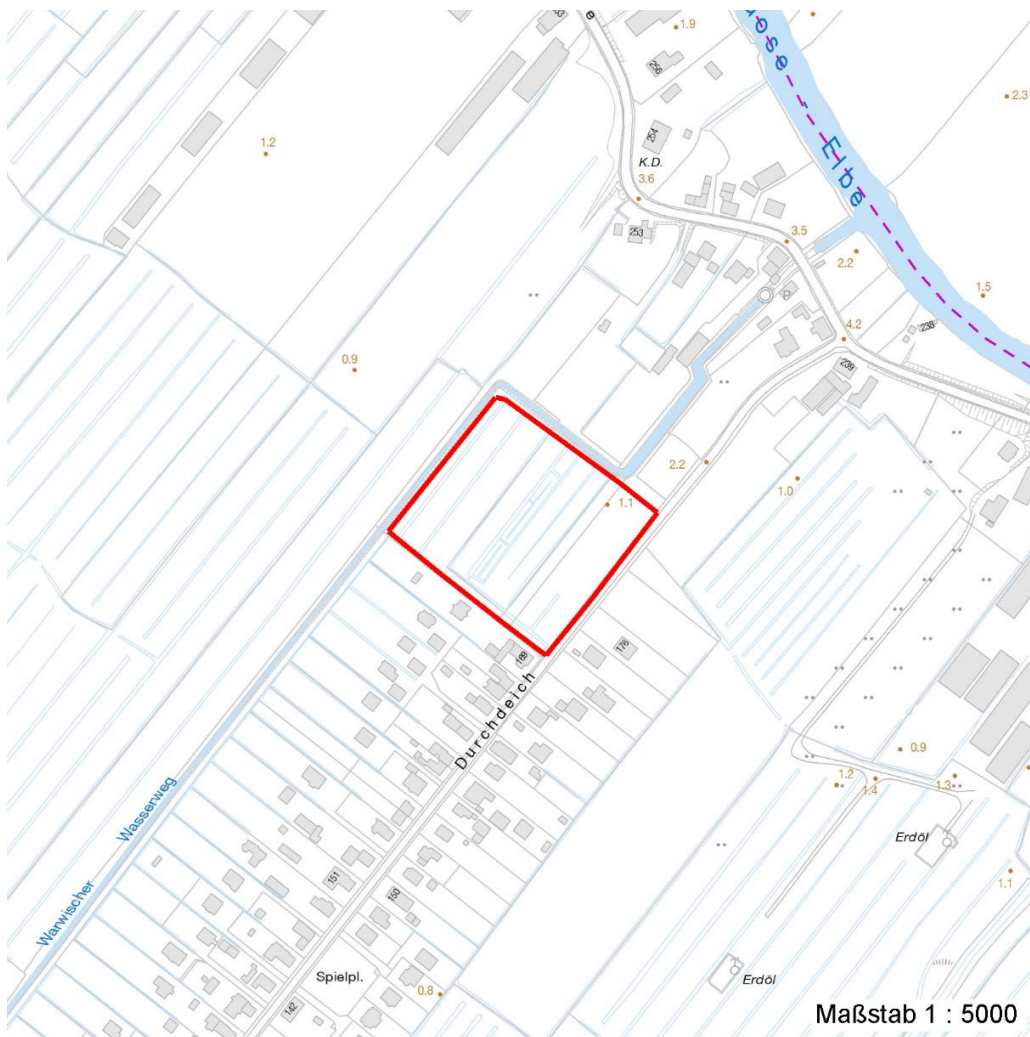
Vorkommen an Biotoptypen

1	TF	Typ	HF	F.Anteil
2	BTYP	Biotoptyp		- gesetzl. Grundl.
3	Zusatz	Zusatz zum Biotoptypen		
4	LRT	Lebensraumtyp		
1	1		Ja	100 %
2	WBE	Erlen- und Birkenbruchwald nährstoffreicher Standorte (2000)		
3	re	Beetrelief (mit Gruppen) (re)		
1	2			0 %
2	WBX	Entwässerter, degenerierter (Erlen-)Bruchwald (2000)		
1	3			0 %
2	ZHN	Gepflanzter Gehölzbestand aus vorwiegend heimischen Arten (2000)		
1	4			0 %
2	WWZ	Sonstige Weiden-Auwald (2000)		
1	5			0 %
2	WQ	Bodensaurer Eichen-Mischwald (2000)		
4	kein LRT	kein Lebensraumtyp nach FFH-Richtlinie		
1	6			0 %
2	WEA	Erlen- und Eschen-Auwald (2000)		
4	kein LRT	kein Lebensraumtyp nach FFH-Richtlinie		

Projekt	Biotopkartierung Hamburg		Interne Nr.	51597
			DK5 DK5-GK	7422 7424
Handlungsbedarf	Nein		DK5 - Name	Fünfhausen
Bearbeitung	PRO	Kopie Nein	Biotop-Nr. alt	17 35
Räumliche Abbildung	Fläche		Kartierung	27.09.2005
Anzahl Abschnitte	1		Fläche / Länge [m²/m]	16553,3218
			Breite (lineare Abb.) [m]	

Räumliche Lage

Lagebeschreibung	nw Durchdeich		
Nachbarnutzung/en	Straße (dahinter Grünland), Siedlung, Wattern (dahinter Acker u. Gemüsebau)		
Rechtswert (X)	575594	Hochwert (Y)	5923479
Bezirk	Bergedorf	Naturraum	Vier- und Marschlande (673.10)
Stadtteil (OT-Nr.)	Kirchwerder (607)	Gemarkung	Kirchwerder (607)
Digitaler Grünplan	<input type="checkbox"/> Hafengesamtgebiet	<input type="checkbox"/> Ramsargebiet	<input type="checkbox"/> EG-Vogelschutzgeb.
Ausgleichsflächen	<input type="checkbox"/> Biosphärenreservat	<input type="checkbox"/> Nationalpark	<input type="checkbox"/>
NSG / ND / LSG			
FFH-GEBIET			
Wasserschutzgebiet			
Karte			



Weitere Erhebungsbögen

Interne Nr.	Interne Nr. Zuordnung	DK5	Biotop-Nr.	Kartierung	Zuordnung	DK5 (GK)	Biotop-Nr. (alt)
51597	51594	7422	17	25.09.1997	K	7424	35
51597	78571	7422	17	28.06.2012	K	7424	35

Erhebungsbogen

B

Projekt	Biotopkartierung Hamburg	Interne Nr.	51597
		DK5 DK5-GK	7422 7424
Handlungsbedarf	Nein	DK5 - Name	Fünfhausen
Bearbeitung	PRO	Biotop-Nr. alt	17 35
Räumliche Abbildung	Fläche	Kartierung	27.09.2005
Anzahl Abschnitte	1	Fläche / Länge [m²/m]	16553,3218
		Breite (lineare Abb.) [m]	

Foto

Fotodatei	7422_17_270905_1.JPG	Fotodatei	7422_17_270905_2.JPG
Bildbeschreibung	trockener Graben	Bildbeschreibung	Nordostrand
Aufnahmerichtung	N	Aufnahmerichtung	SSW



Teilflächenbeschreibung

Teilflächentyp		Teilflächen-Nr.	1
Biotoptyp	Erlen- und Birkenbruchwald nährstoffreicher Standorte (2000)	Biotoptyp	WBE
- Zusatz	Beetrelief (mit Gruppen) (re)	- gesetzl. Grundl.	
FFH-LRT		FFH-LRT	
Beschreibung		Entw.potential LRT	
		Hauptfläche	Ja
		Flächenanteil	100 %
		FFH-Unters.Fläche	Nein
		Saatgutfläche	Nein

Weitere Angaben

Merkmal	Wert
Standort, Relief	
Zusätze - Btyp	2 - schwaches bis mittleres Baumholz, Brusthöhendurchmesser 20 - 50 cm -- schlechte Ausprägung (strukturarm, gestört, fragmenthaft, arm an typischen Arten)

Projekt	Biotopkartierung Hamburg		Interne Nr.	51597
			DK5 DK5-GK	7422 7424
Handlungsbedarf	Nein		DK5 - Name	Fünfhausen
Bearbeitung	PRO	Kopie	Biotop-Nr. alt	17 35
Räumliche Abbildung	Fläche	Nein	Kartierung	27.09.2005
Anzahl Abschnitte	1		Fläche / Länge [m²/m]	16553,3218
			Breite (lineare Abb.) [m]	

Zeigerwerte der Pflanzenartenliste (Auswertung)

Standort	Belichtung	halbsonnig	6,6
Boden	Feuchte	naß	7,7
	Stickstoff (N)	stickstoffreich	7,1
	Reaktion	neutral	6,9
Vegetation	Mahdverträglichkeit	schnittempfindlich (nur Herbstschnitt vertragend)	3,5
Zeigerwerte	Futterwert	sehr geringwertiges Futter	1,6
	Wechselfeuchteanzeiger		1
	Giftpflanzen		1
	Überschw.anzeiger		7

Pflanzenartenliste

Gruppe / Pflanzenart	MS	M	W	Vs	St	PA	Ph	Sz	VS	V	G	cf	§	Rote Liste			
														HH	ND	SH	D
Tracheobionta (Gefäßpflanzen)																	
Acer platanoides (Spitz-Ahorn)	7	X		-													
Aegopodium podagraria (Giersch)	7	X		-													
Alliaria petiolata (Knoblauchsrauke)	7	X		-													
Alnus glutinosa (Schwarz-Erle)	7	X		B1													
Anthriscus sylvestris (Wiesen-Kerbel)	7	X		-													
Betula pendula (Hänge-Birke)	7	w		-													
Calystegia sepium (Zaun-Winde)	7	X		-													
Calystegia sepium (Zaun-Winde)	7	X		S													
Carex riparia (Ufer-Segge)	7	l		-													
Crataegus laevigata (Zweigriffliiger Weißdorn)	7	X		-													
Dactylis glomerata (Wiesen-Knäuelgras)	7	X		-													
Fallopia japonica (Japanischer Staudenknöterich)	7	X		-													
Filipendula ulmaria (Mädesüß)	7	X		-													
Fraxinus excelsior (Gewöhnliche Esche)	7	X		K1													
Fraxinus excelsior (Gewöhnliche Esche)	7	X		S													
Galium aparine (Kletten-Labkraut)	7	X		-													
Geum urbanum (Echte Nelkenwurz)	7	X		-													
Glechoma hederacea (Gundermann)	7	X		-													
Humulus lupulus (Hopfen)	7	X		S													
Malus domestica (Kultur-Apfel)	7	X		-													
Phragmites australis (Schilf)	7	h		-													
Populus spec. (Pappel)	7	X		-													
Prunus avium (Vogel-Kirsche)	7	X		-													
Prunus domestica (Kultur-Pflaume)	7	X		-													
Quercus robur (Stiel-Eiche)	7	X		B1													
Quercus robur (Stiel-Eiche)	7	X		K1													
Rosa spec. (Rose)	7	X		-													
Rubus caesius (Kratzbeere)	7	X		-													
Rubus corylifolius agg. (Artengruppe Haselblattbrombeere)	7	X		-													
Rubus idaeus (Himbeere)	7	X		-													
Salix alba (Silber-Weide)	7	X		-													
Salix cinerea (Grau-Weide)	7	X		-													
Salix triandra (Mandel-Weide)	7	X		-													
Salix viminalis (Korb-Weide)	7	X		-													
Sambucus nigra (Schwarzer Holunder)	7	X		-													

Projekt	Biotopkartierung Hamburg	Interne Nr.	51597
		DK5 DK5-GK	7422 7424
Handlungsbedarf	Nein	DK5 - Name	Fünfhausen
Bearbeitung	PRO	Biotop-Nr. alt	17 35
Räumliche Abbildung	Fläche	Kartierung	27.09.2005
Anzahl Abschnitte	1	Fläche / Länge [m²/m]	16553,3218
		Breite (lineare Abb.) [m]	

Pflanzenartenliste

Gruppe / Pflanzenart	MS	M	W	Vs	St	PA	Ph	Sz	VS	V	G	cf	§	Rote Liste				
														HH	ND	SH	D	
Scrophularia nodosa (Knotige Braunwurz)	7	X		-														
Sorbus aucuparia (Eberesche)	7	w		-														
Urtica dioica (Große Brennessel)	7	h		-														
Urtica subinermis (Sumpfbrennessel)	7	z		-														D
Anzahl Rote Liste Arten													1					
Anzahl Arten													36					

MS: Mengensystem; M: Mengenangabe, W: Bewertung der Art (FFH-Monitoring), Vs: Vegetationsschicht, St: Status, PA: Autor Phänologie; Ph: Phänologie, Sz: Soziabilität, VS: Vitalitätssystem; V: Vitalität, G: Geschlecht, cf: unsichere Bestimmung, §: Schutz nach BNatSchG, HH: Rote Liste Hamburg, Nds: Rote Liste Niedersachsen, SH: Rote Liste Schleswig-Holstein, D: Rote Liste Deutschland

Teilflächenbeschreibung

Teilflächentyp		Teilflächen-Nr.	2
Biotoptyp	Entwässerter, degenerierter (Erlen-)Bruchwald (2000)	Biotoptyp	WBX
- Zusatz		- gesetzl. Grundl.	
FFH-LRT		FFH-LRT	
Beschreibung		Entw.potential LRT	
		Hauptfläche	
		Flächenanteil	0 %
		FFH-Unters.Fläche	Nein
		Saatgutfläche	Nein

Teilflächenbeschreibung

Teilflächentyp		Teilflächen-Nr.	3
Biotoptyp	Gepflanzter Gehölzbestand aus vorwiegend heimischen Arten (2000)	Biotoptyp	ZHN
- Zusatz		- gesetzl. Grundl.	
FFH-LRT		FFH-LRT	
Beschreibung		Entw.potential LRT	
		Hauptfläche	
		Flächenanteil	0 %
		FFH-Unters.Fläche	Nein
		Saatgutfläche	Nein

Erhebungsbogen

B

Projekt	Biotopkartierung Hamburg	Interne Nr.	51597
		DK5 DK5-GK	7422 7424
Handlungsbedarf	Nein	DK5 - Name	Fünfhausen
Bearbeitung	PRO	Biotop-Nr. alt	17 35
Räumliche Abbildung	Fläche	Kartierung	27.09.2005
Anzahl Abschnitte	1	Fläche / Länge [m²/m]	16553,3218
		Breite (lineare Abb.) [m]	

Teilflächenbeschreibung

Teilflächentyp		Teilflächen-Nr.	4
Biotoptyp	Sonstige Weiden-Auwald (2000)	Biotoptyp	WWZ
- Zusatz		- gesetzl. Grundl.	
FFH-LRT		FFH-LRT	
Beschreibung		Entw.potential LRT	
		Hauptfläche	
		Flächenanteil	0 %
		FFH-Unters.Fläche	Nein
		Saatgutfläche	Nein

Teilflächenbeschreibung

Teilflächentyp		Teilflächen-Nr.	5
Biotoptyp	Bodensaurer Eichen-Mischwald (2000)	Biotoptyp	WQ
- Zusatz		- gesetzl. Grundl.	
FFH-LRT	kein Lebensraumtyp nach FFH-Richtlinie	FFH-LRT	kein LRT
Beschreibung		Entw.potential LRT	
		Hauptfläche	
		Flächenanteil	0 %
		FFH-Unters.Fläche	Nein
		Saatgutfläche	Nein

Teilflächenbeschreibung

Teilflächentyp		Teilflächen-Nr.	6
Biotoptyp	Erlen- und Eschen-Auwald (2000)	Biotoptyp	WEA
- Zusatz		- gesetzl. Grundl.	
FFH-LRT	kein Lebensraumtyp nach FFH-Richtlinie	FFH-LRT	kein LRT
Beschreibung		Entw.potential LRT	
		Hauptfläche	
		Flächenanteil	0 %
		FFH-Unters.Fläche	Nein
		Saatgutfläche	Nein