

# Erhebungsbogen

**B**

<b>Projekt</b>	Biotopkartierung Hamburg		<b>Interne Nr.</b>	78364
			<b>DK5   DK5-GK</b>	7420 7422
<b>Handlungsbedarf</b>	Nein		<b>DK5 - Name</b>	Warwisch
<b>Bearbeitung</b>	BRA	<b>Kopie</b> Nein	<b>Biotop-Nr.   alt</b>	92 179
<b>Räumliche Abbildung</b>	Fläche		<b>Kartierung</b>	09.11.2012
<b>Anzahl Abschnitte</b>	1		<b>Fläche / Länge [m<sup>2</sup>/m]</b>	23901,9656
			<b>Breite (lineare Abb.) [m]</b>	

**Gesetzlicher Schutz** \_ kein gesetzl. Schutz kein gesetzlich geschütztes Biotop **Schutz nur teilweise** Nein

<b>Gesamtbewertung</b>	5	Noch wertvoll, gut entwicklungsfähig
– <b>Alter</b>	5	Biotop mittleren Alters, 20 bis 50 Jahre
– <b>Belastungsgrad</b>	5	Flächenhaft mittlere oder örtlich starke Belastung
– <b>Ökolog. Funktion</b>	5	Bedeutung in einem Biotopkomplex, für den lokalen Biotopverbund oder als Puffer
– <b>Seltenheit</b>	5	Seltener Biotoptyp, floristisch stark verarmt, ohne seltener Pflges. od. verbr. artenreicher Biotoptyp

## Bestandsbeschreibung

Der Biotop umfasst die alten Biotope 97 und 98.

Das gegenwärtige Grünland ist im Grunde nicht kartierwürdig. Es ist relativ artenarm, stark ruderal geprägt, mit hohen Anteilen von Quecke und Sumpf-Schachtelhalm. Es wurden zuvor ein Pionierwald und eine Hochstaudenflur kartiert, die nicht mehr vorhanden sind. Die Fläche wird gegenwärtig von Grünland eingenommen, das eventuell auf Umbruch zurückgeht. Eine Einsaat hat nicht unbedingt stattgefunden. Die Fläche ist eventuell geräumt worden. Es handelt sich um ein vermutlich noch altes Beet-Graben-Relief mit lehmig-sandigem Untergrund. In den Beetgräben ist i.d.R. kein Wasser vorhanden. Diese sind weit verlandet und 0,5 m unter Flur v.a. von Rohrglanzgras-Röhricht eingenommen, das sich z.T.auch in die benachbarten Flächen hinein ausbreitet. Die Wiesenvegetation wirkt recht artenarm, grasreich, ruderal, örtlich mit nicht grünlandtypischen Beständen von Landreitgras oder im Süden auch höheren Anteilen von Waldengelwurz, im übrigen aber auch mit hohen Anteilen von Glatthafer. Standortlich und von der Vegetation her lassen sich keine geschützten Hochstaudenfluren nachvollziehen. Entlang der Beetgräben ist in kleineren Teilabschnitten ein älterer Bestand aus Weiden und Schwarzerlen erhalten, einzelne Bäume erreichen 40 cm Stammdurchmesser.

## Vorkommen an Biotoptypen

1	TF	Typ	HF	F.Anteil
2	BTYP	Biotoptyp	- gesetzl. Grundl.	
3	Zusatz	Zusatz zum Biotoptypen		
4	LRT	Lebensraumtyp		
1	1		Ja	100 %
2	GMZ	Sonstiges mesophiles Grünland (2000)		

## Räumliche Lage

<b>Lagebeschreibung</b>	Zwischen Durchdeich und Süderquerweg			
<b>Nachbarnutzung/en</b>	Gräben, Grünland, Privatgarten			
<b>Rechtswert (X)</b>	574888	<b>Hochwert (Y)</b>	5921870	
<b>Bezirk</b>	Bergedorf	<b>Naturraum</b>	Vier- und Marschlande (673.10)	
<b>Stadtteil (OT-Nr.)</b>	Kirchwerder (607)	<b>Gemarkung</b>	Kirchwerder (607)	
<b>Digitaler Grünplan</b>	<input type="checkbox"/> <b>Hafengesamtgebiet</b>	<input type="checkbox"/> <b>Ramsargebiet</b>	<input type="checkbox"/> <b>EG-Vogelschutzgeb.</b>	<input type="checkbox"/>
<b>Ausgleichsflächen</b>	<input type="checkbox"/> <b>Biosphärenreservat</b>	<input type="checkbox"/> <b>Nationalpark</b>	<input type="checkbox"/>	
<b>NSG / ND / LSG</b>				
<b>FFH-GEBIET</b>				
<b>Wasserschutzgebiet</b>				

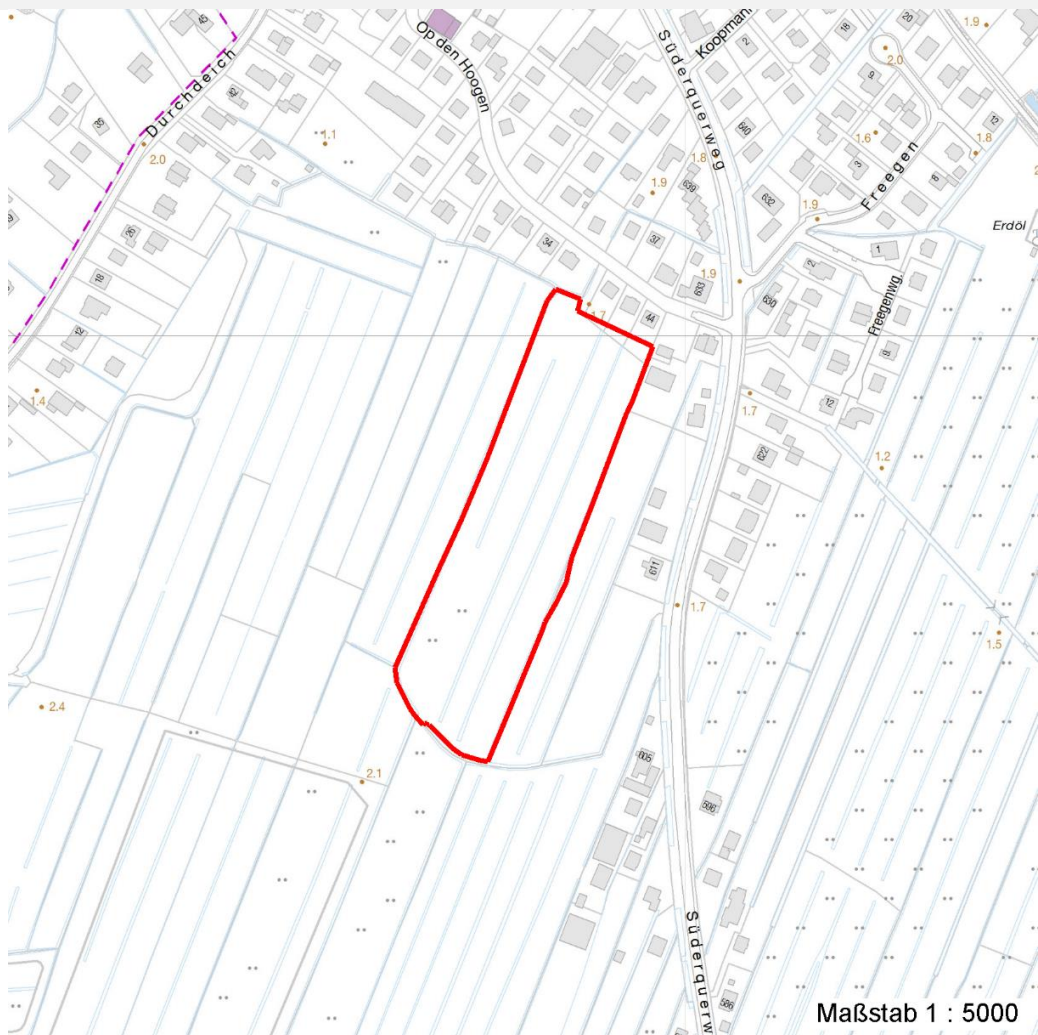
# Erhebungsbogen

**B**

<b>Projekt</b>	Biotopkartierung Hamburg	<b>Interne Nr.</b>	78364
		<b>DK5   DK5-GK</b>	<b>7420</b> 7422
		<b>DK5 - Name</b>	Warwisch
<b>Handlungsbedarf</b>	Nein	<b>Biotop-Nr.   alt</b>	<b>92</b> 179
<b>Bearbeitung</b>	BRA	<b>Kartierung</b>	09.11.2012
<b>Räumliche Abbildung</b>	Fläche	<b>Fläche / Länge [m<sup>2</sup>/m]</b>	23901,9656
<b>Anzahl Abschnitte</b>	1	<b>Breite (lineare Abb.) [m]</b>	

## Räumliche Lage

Karte



## Weitere Erhebungsbögen

Interne Nr.	Interne Nr. Zuordnung	DK5	Biotop-Nr.	Kartierung	Zuordnung	DK5 (GK)	Biotop-Nr. (alt)
78364	51250	7420	45	05.10.2005	>	7422	97
78364	51325	7420	46	05.10.2005	>	7422	98

Zuordnung: N = nachfolgende Kartierung, K = weitere Kartierungen (zeitlich vorher oder nachher)

## Foto

Interne Nr.	Index	Dateiname	Aufnahmerichtung
34790	0	7420_92_091112_1.JPG	

## Weitere Angaben

Merkmal	Wert
Auswertung	

# Erhebungsbogen

**B**

<b>Projekt</b>	Biotopkartierung Hamburg	<b>Interne Nr.</b>	78364
		<b>DK5   DK5-GK</b>	<b>7420</b> 7422
<b>Handlungsbedarf</b>	Nein	<b>DK5 - Name</b>	Warwisch
<b>Bearbeitung</b>	BRA	<b>Biotop-Nr.   alt</b>	<b>92</b> 179
<b>Räumliche Abbildung</b>	Fläche	<b>Kartierung</b>	09.11.2012
<b>Anzahl Abschnitte</b>	1	<b>Fläche / Länge [m<sup>2</sup>/m]</b>	23901,9656
		<b>Breite (lineare Abb.) [m]</b>	

## Weitere Angaben

Merkmal	Wert
Gefährdung / Einflüsse	Eventuell wurde geschützte Hochstaudenvegetation im Rahmen eines Flächenumbruches beseitigt. Die gegenwärtige Vegetation ist nur mäßig artenreich und deutlich ruderal geprägt, der Futterwert eingeschränkt.
Wertgesichtspunkte	Nur mäßig intensive Nutzung, eventuell besteht die Möglichkeit der Entwicklung artenreicherer Bestände.
Maßnahmen	Wasserstand im Gebiet auf hohem Niveau halten, dauerhafte Wiesennutzung betreiben, eventuell Arteninventar langfristig etwas anreichern, auch um die Verunkrautung zurückzudrängen; Feuchtgrünland erscheint entwickelbar

## Foto

**Fotodatei** 7420\_92\_091112\_1.JPG

**Bildbeschreibung**  
**Aufnahmerichtung**



**Fotodatei**

**Bildbeschreibung**  
**Aufnahmerichtung**

## Teilflächenbeschreibung

<b>Teilflächentyp</b>	Sonstiges mesophiles Grünland (2000)	<b>Teilflächen-Nr.</b>	1
<b>Biotoptyp</b>		<b>Biotoptyp</b>	GMZ
- <b>Zusatz</b>		- <b>gesetzl. Grundl.</b>	
<b>FFH-LRT</b>		<b>FFH-LRT</b>	
<b>Beschreibung</b>		<b>Entw.potential LRT</b>	
		<b>Hauptfläche</b>	Ja
		<b>Flächenanteil</b>	100 %
		<b>FFH-Unters.Fläche</b>	Nein
		<b>Saatgutfläche</b>	Nein

# Erhebungsbogen

**B**

<b>Projekt</b>	Biotopkartierung Hamburg		<b>Interne Nr.</b>	78364
			<b>DK5   DK5-GK</b>	<b>7420</b> 7422
<b>Handlungsbedarf</b>	Nein		<b>DK5 - Name</b>	Warwisch
<b>Bearbeitung</b>	BRA	<b>Kopie</b>	Nein	<b>Biotop-Nr.   alt</b>
<b>Räumliche Abbildung</b>	Fläche			<b>92</b> 179
<b>Anzahl Abschnitte</b>	1			<b>Kartierung</b>
				09.11.2012
				<b>Fläche / Länge [m²/m]</b>
				23901,9656
				<b>Breite (lineare Abb.) [m]</b>

## Weitere Angaben

Merkmal	Wert
<b>Boden</b>	
Feuchte	7 - feucht
Reaktion	6 - schwach sauer
Stickstoffgehalt	6 - mäßig stickstoffarm bis stickstoffreich
<b>Standort, Relief</b>	
Belichtung	7 - halbsonnig
<b>Veg. - Zeigerwerte</b>	
Mahdverträglichkeit	6 - mäßig bis gut schnittverträglich (erster Schnitt nicht vor Mitte Juni)
Futterwert	4 - mäßige Futterqualität
Anz. Giftpflanzen	1
Anz. Wechselfeuchtezeiger	8
Anz. Überschwemmungsz.	3
Anz. Magerkeitszeiger (N < 4)	7
Anteil Magerkeitszeiger (N < 4)	18 %
<b>Veg. - Soziologie</b>	
BfN Schlüssel	21.0.01 - Agrostietalia stoloniferae (Flut- und Feuchtpionierassen) 30.0.02 - Arrhenatheretalia (Gedüngte Frischwiesen und -weiden) 27.0.01 - Phragmitetalia (Röhrichte und Großseggenrieder) 30.0.01 - Molinietaalia caeruleae (Feuchtwiesen)

## Zeigerwerte der Pflanzenartenliste (Auswertung)

<b>Standort</b>	<b>Belichtung</b>	halbsonnig	7,2
<b>Boden</b>	<b>Feuchte</b>	feucht	6,7
	<b>Stickstoff (N)</b>	mäßig stickstoffarm bis stickstoffreich	6
	<b>Reaktion</b>	schwach sauer	6,3
<b>Vegetation</b>	<b>Mahdverträglichkeit</b>	mäßig bis gut schnittverträglich (erster Schnitt nicht vor Mitte Juni)	6
<b>Zeigerwerte</b>	<b>Futterwert</b>	ausreichende Futterqualität	4,6
	<b>Wechselfeuchteanzeiger</b>		8
	<b>Giftpflanzen</b>		1
	<b>Überschw.anzeiger</b>		3

## Pflanzenartenliste

Gruppe / Pflanzenart	MS	M	W	Vs	St	PA	Ph	Sz	VS	V	G	cf	Rote Liste						
													§	HH	ND	SH	D		
<b>Tracheobionta (Gefäßpflanzen)</b>																			
Agrostis capillaris (Rotes Straußgras)	7	z		-	-														
Agrostis stolonifera (Ausläufer-Straußgras)	7	w		-	-														
Alnus glutinosa (Schwarz-Erle)	7	w		-	-														
Angelica sylvestris (Wald-Engelwurz)	7	z		-	-											V			
Anthriscus sylvestris (Wiesen-Kerbel)	7	z		-	-														
Arrhenatherum elatius (Glatthafer)	7	h		-	-														
Calamagrostis epigejos (Land-Reitgras)	7	z		-	-														
Carex acuta (Schlank-Segge)	7	w		-	-														V
Carex hirta (Behaarte Segge)	7	w		-	-														
Elymus repens (Gewöhnliche Quecke)	7	h		-	-														
Equisetum palustre (Sumpfschachtelhalm)	7	z		-	-														

# Erhebungsbogen

# B

<b>Projekt</b>	Biotopkartierung Hamburg		<b>Interne Nr.</b>	78364	
			<b>DK5   DK5-GK</b>	<b>7420</b>	7422
<b>Handlungsbedarf</b>	Nein		<b>DK5 - Name</b>	Warwisch	
<b>Bearbeitung</b>	BRA	<b>Kopie</b>	<b>Biotop-Nr.   alt</b>	<b>92</b>	179
<b>Räumliche Abbildung</b>	Fläche	Nein	<b>Kartierung</b>	09.11.2012	
<b>Anzahl Abschnitte</b>	1		<b>Fläche / Länge [m<sup>2</sup>/m]</b>	23901,9656	
			<b>Breite (lineare Abb.) [m]</b>		

## Pflanzenartenliste

Gruppe / Pflanzenart	MS	M	W	Vs	St	PA	Ph	Sz	VS	V	G	cf	Rote Liste						
													§	HH	ND	SH	D		
Festuca rubra (Rot-Schwengel)	7	z		-	-														
Glechoma hederacea (Gundermann)	7	z		-	-														
Heracleum sphondylium (Wiesen-Bärenklau)	7	w		-	-														
Hieracium aurantiacum (Orangerotes Habichtskraut)	7	w		-	-														
Holcus lanatus (Wolliges Honiggras)	7	h		-	-														
Juncus effusus (Flatter-Binse)	7	z		-	-														
Lolium perenne (Ausdauerndes Weidelgras)	7	w		-	-														
Lysimachia vulgaris (Gewöhnlicher Gilbweiderich)	7	w		-	-														
Phalaris arundinacea (Rohr-Glanzgras)	7	h		-	-														
Phleum pratense (Wiesen-Lieschgras)	7	z		-	-														
Phragmites australis (Schilf)	7	w		-	-														
Quercus robur (Stiel-Eiche)	7	w		-	-														
Ranunculus acris (Scharfer Hahnenfuß)	7	w		-	-														
Ranunculus repens (Kriechender Hahnenfuß)	7	w		-	-														
Rumex obtusifolius (Stumpfbältriger Ampfer)	7	w		-	-														
Salix alba (Silber-Weide)	7	w		-	-														
Trifolium pratense (Rot-Klee)	7	w		-	-														
Trifolium repens (Weiß-Klee)	7	w		-	-														
Urtica dioica (Große Brennessel)	7	w		-	-														
Vicia sepium (Zaun-Wicke)	7	w		-	-														
																	<b>Anzahl Rote Liste Arten</b>	<b>1</b>	<b>1</b>
																	<b>Anzahl Arten</b>	<b>31</b>	

MS: Mengensystem; M: Mengenangabe, W: Bewertung der Art (FFH-Monitoring), Vs: Vegetationsschicht, St: Status, PA: Autor Phänologie; Ph: Phänologie, Sz: Soziabilität, VS: Vitalitätssystem; V: Vitalität, G: Geschlecht, cf: unsichere Bestimmung, §: Schutz nach BNatSchG, HH: Rote Liste Hamburg, Nds: Rote Liste Niedersachsen, SH: Rote Liste Schleswig-Holstein, D: Rote Liste Deutschland