

# Erhebungsbogen

**B**

|                            |                          |   |                  |
|----------------------------|--------------------------|---|------------------|
| <b>Projekt</b>             | Biotopkartierung Hamburg | <b>Interne Nr.</b>                      | 78356            |
|                            |                          | <b>DK5   DK5-GK</b>                     | <b>7420</b> 7422 |
| <b>Handlungsbedarf</b>     | Nein                     | <b>DK5 - Name</b>                       | Warwisch         |
| <b>Bearbeitung</b>         | BRA                      | <b>Biotop-Nr.   alt</b>                 | <b>87</b> 170    |
| <b>Räumliche Abbildung</b> | Fläche                   | <b>Kartierung</b>                       | 16.06.2012       |
| <b>Anzahl Abschnitte</b>   | 1                        | <b>Fläche / Länge [m<sup>2</sup>/m]</b> | 21325,0571       |
|                            |                          | <b>Breite (lineare Abb.) [m]</b>        |                  |

**Gesetzlicher Schutz** § 30 (2) 2.5 Binsen- und seggenreiche Nasswiesen **Schutz nur teilweise** Ja

|                           |  |
|---------------------------|--|
| <b>Gesamtbewertung</b>    | 6 Wertvoll   |
| – <b>Alter</b>            | 5 Biotop mittleren Alters, 20 bis 50 Jahre   |
| – <b>Belastungsgrad</b>   | 6 Flächenhaft geringe oder örtlich stärkere oder Vorbelastung mit deutlichem Einfluß                         |
| – <b>Ökolog. Funktion</b> | 6 Hohe Bedeutung in einem Biotopkomplex, für den lokalen Biotopverbund oder als Puffer                       |
| – <b>Seltenheit</b>       | 6 Seltener Biotoptyp, ohne seltene oder bedrohte Pflges., ungesättigtes Artenspektrum, reliktsische RL-Arten |

## Bestandsbeschreibung

Fünf Beetstücke, die Beete zentral nur wenig aufgewölbt, unterbrochen von Gräben (Tf. 2), die in jüngerer Zeit unterhalten und recht tief ausgehoben worden sind, mit Wasserführung rund 50 cm unter dem benachbarten Gelände. Derzeit mit deutlich entwässernder Wirkung, jedoch mit Niedermoorpotential der Vegetation in den Ufern, das darauf hindeutet, dass zuvor eine deutlich stärkere Vernässung vorhanden war. Heute haben die Gräben bis zu 3 m breite, Wasserflächen, werden v.a. von Seggen gesäumt und vereinzelt von wenigen Grauweiden begleitet.

Die Vegetation der Beete geht offenbar auf frühere Acker- oder Intensivnutzungen zurück. Es ist eine rund 1,20 m hohe Schicht aus Obergräsern vorhanden, die v.a. von Glatthafer gebildet wird. Daneben wachsen relativ hohe Anteile von Lieschgras, Wiesenfuchsschwanz und Wiesenschwingel, die auf Einsaat hindeuten und relativ licht stehen und den Boden belichtet lassen. In der zweiten Krautschicht dominiert zu hohen Anteilen Rotes Straußgras und Sumpf-Schachtelhalm, der eine deutliche Ruderalisierung anzeigt. Über größere Flächen ist der Aufwuchs blütenarm, in Teilbereichen dominieren Leguminosen wie Wiesen-Platterbse, Schwedenklee, Viersamige Wicke, die vermutlich auf eine Leguminoseneinsaat zurückzuführen sind. Vereinzelt kommt spontan etwas Kuckucks-Lichtnelke und Scharfer Hahnenfuß in der Fläche vor, die einen natürlichen Blühaspekt bilden. Zwischen den Pflanzen ist noch offener, unbelebter Boden vorhanden. Die hohen Anteile von Glatthafer, Disteln, Acker-Schachtelhalm und auch vereinzelt Verbuschungen aus Weiden und Weißdorn deuten darauf hin, dass die Flächen spät geschnitten werden. Der Aufwuchs ist arm an kleinwüchsigen Arten, derzeit noch recht produktiv. In den östlichen Beetstücken ist der Aufwuchs etwas niedriger, in Teilen weniger wüchsig, mit höheren Anteilen von v.a. Scharfem Hahnenfuß, der hier einen ausgeprägteren Aspekt bildet und größeren Anteilen von Weißklee. Die Obergräser wachsen in Teilbereichen kaum. Entlang eines Grabens ist ein breiter Aushubstreifen vorhanden. Hier wurde das Aushubmaterial aus der jüngsten Grabenräumung verteilt und eingefräst und ist derzeit noch wenig bewachsen. Hier besteht die Gefahr der Ausbreitung von unerwünschten Unkräutern.

Teilbereiche der Vegetation vor allem entlang der Grabenränder sind geschützt nach Paragraph 30 Bundesnaturschutzgesetz.

## Vorkommen an Biototypen

| 1 | TF     | Typ   | HF                 | F.Anteil |
|---|--------|---|--------------------|----------|
| 2 | BTYP   | Biototyp  | - gesetzl. Grundl. |          |
| 3 | Zusatz | Zusatz zum Biototypen                                     |                    |          |
| 4 | LRT    | Lebensraumtyp   |                    |          |
| 1 | 1      |   | Ja                 | 90 %     |
| 2 | GMZ    | Sonstiges mesophiles Grünland (2000)                      |                    |          |
| 3 | f      | feucht, nass (f)  |                    |          |
| 1 | 2      |   |                    | 10 %     |
| 2 | FGR    | Nährstoffreicher Graben mit Stillgewässercharakter (2000) |                    |          |
| 3 | gw     | Wasserpest-Laichkraut-Typ (gw)                            |                    |          |

|                            |                          |                                  |             |      |
|----------------------------|--------------------------|----------------------------------|-------------|------|
| <b>Projekt</b>             | Biotopkartierung Hamburg | <b>Interne Nr.</b>               | 78356       |      |
|                            |                          | <b>DK5   DK5-GK</b>              | <b>7420</b> | 7422 |
|                            |                          | <b>DK5 - Name</b>                | Warwisch    |      |
| <b>Handlungsbedarf</b>     | Nein                     | <b>Biotop-Nr.   alt</b>          | <b>87</b>   | 170  |
| <b>Bearbeitung</b>         | BRA                      | <b>Kartierung</b>                | 16.06.2012  |      |
| <b>Räumliche Abbildung</b> | Fläche                   | <b>Fläche / Länge [m²/m]</b>     | 21325,0571  |      |
| <b>Anzahl Abschnitte</b>   | 1                        | <b>Breite (lineare Abb.) [m]</b> |             |      |

## Räumliche Lage

### Lagebeschreibung

### Nachbarnutzung/en

### Rechtswert (X)

575497

### Hochwert (Y)

5921426

### Bezirk

Bergedorf

### Naturraum

Vier- und Marschlande (673.10)

### Stadtteil (OT-Nr.)

Kirchwerder (607)

### Gemarkung

Kirchwerder (607)

### Digitaler Grünplan

Hafengesamtgebiet

Ramsargebiet

EG-Vogelschutzgeb.

### Ausgleichsflächen

Biosphärenreservat

Nationalpark

### NSG / ND / LSG

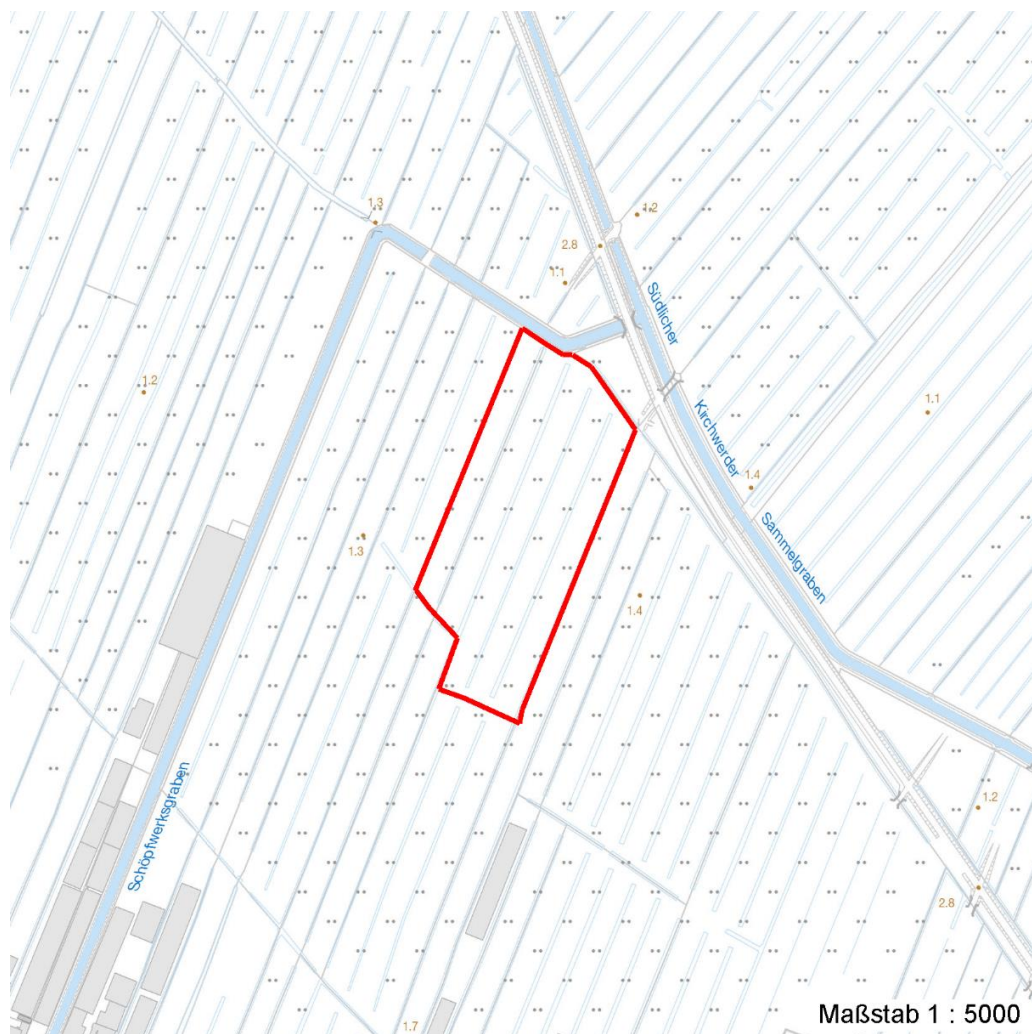
NSG Kirchwerder Wiesen [ HH-605 / Anteil: 100% ]

### FFH-GEBIET

Kirchwerder Wiesen [ DE 2526-304 / Anteil: 100% ]

### Wasserschutzgebiet

### Karte



## Weitere Erhebungsbögen

| Interne Nr. | Interne Nr. Zuordnung | DK5  | Biotop-Nr. | Kartierung | Zuordnung | DK5 (GK) | Biotop-Nr. (alt) |
|-------------|-----------------------|------|------------|------------|-----------|----------|------------------|
| 78356       | 96729                 | 7420 | 423        | 05.06.2015 | N         |          |                  |
| 78356       | 51159                 | 7420 | 41         | 08.10.2005 | /         | 7422     | 86               |
| 78356       | 51261                 | 7420 | 73         | 08.10.2005 | /         | 7422     | 132              |

# Erhebungsbogen

**B**

|                            |                          |   |                  |
|----------------------------|--------------------------|---|------------------|
| <b>Projekt</b>             | Biotopkartierung Hamburg | <b>Interne Nr.</b>                      | 78356            |
|                            |                          | <b>DK5   DK5-GK</b>                     | <b>7420</b> 7422 |
| <b>Handlungsbedarf</b>     | Nein                     | <b>DK5 - Name</b>                       | Warwisch         |
| <b>Bearbeitung</b>         | BRA                      | <b>Biotop-Nr.   alt</b>                 | <b>87</b> 170    |
| <b>Räumliche Abbildung</b> | Fläche                   | <b>Kartierung</b>                       | 16.06.2012       |
| <b>Anzahl Abschnitte</b>   | 1                        | <b>Fläche / Länge [m<sup>2</sup>/m]</b> | 21325,0571       |
|                            |                          | <b>Breite (lineare Abb.) [m]</b>        |                  |

## Weitere Erhebungsbögen

| Interne Nr. | Interne Nr. Zuordnung | DK5 | Biotop-Nr. | Kartierung | Zuordnung | DK5 (GK) | Biotop-Nr. (alt) |
|-------------|-----------------------|-----|------------|------------|-----------|----------|------------------|
|-------------|-----------------------|-----|------------|------------|-----------|----------|------------------|

Zuordnung: N = nachfolgende Kartierung, K = weitere Kartierungen (zeitlich vorher oder nachher)

## Foto

| Interne Nr. | Index | Dateiname            | Aufnahmerichtung |
|-------------|-------|----------------------|------------------|
| 55119       | 0     | 7420_87_160612_1.JPG |                  |
| 55120       | 0     | 7420_87_160612_2.JPG |                  |
| 55121       | 0     | 7420_87_160612_3.JPG |                  |
| 55122       | 0     | 7420_87_160612_4.JPG |                  |
| 55123       | 0     | 7420_87_160612_5.JPG |                  |
| 55124       | 0     | 7420_87_160612_6.JPG |                  |

## Weitere Angaben

| Merkmal | Wert |
|---------|------|
|---------|------|

### Auswertung

|                        |  |
|------------------------|--|
| Gefährdung / Einflüsse | Extreme Verunkrautung mit Sumpf-Schachtelhalm, recht niedrige Futterqualität, vermutlich aufgrund eines zu spät stattfindenden Schnittes. Die Wasserstände in den angrenzenden Gräben liegen sehr niedrig. Die Flächen werden derzeit trotz des potentiell vorhandenen Feuchtwiesenpotentials tiefgreifend entwässert. Dies ist nicht mit Naturschutzzielen in den Kirchwerder Wiesen vereinbar.   |
| Wertgesichtspunkte     | Mäßig arten- und blütenreich, zumindest der Versuch der extensiven Nutzung ist vorhanden.  |
| Maßnahmen              | Die Bestände müssen vorerst deutlich früher geschnitten werden, um niederwüchsige Arten zu fördern, eine dichtere Grasnarbe zu fördern und den Austrag von Nährstoffen aus der Fläche zu erreichen. Anschließend müssen eventuell noch weitere niederwüchsige Gras- und Krautarten eingebracht werden. Für eine dichte Grasnarbe sorgen insbesondere Rot-Schwingel und Gewöhnliches Rispengras. Die Wasserstände in den Gräben sollten dringend um mindestens 20 bis 30 cm angehoben werden. die Flurabstände sollten nicht über 40 cm liegen. |

### Gebietszuordnung

|                       |       |
|-----------------------|-------|
| Flurstück             | 442   |
| Projektinterne Nummer | B1082 |



# Erhebungsbogen

**B**

|                            |                          |   |                  |
|----------------------------|--------------------------|---|------------------|
| <b>Projekt</b>             | Biotopkartierung Hamburg | <b>Interne Nr.</b>                      | 78356            |
|                            |                          | <b>DK5   DK5-GK</b>                     | <b>7420</b> 7422 |
| <b>Handlungsbedarf</b>     | Nein                     | <b>DK5 - Name</b>                       | Warwisch         |
| <b>Bearbeitung</b>         | BRA                      | <b>Biotop-Nr.   alt</b>                 | <b>87</b> 170    |
| <b>Räumliche Abbildung</b> | Fläche                   | <b>Kartierung</b>                       | 16.06.2012       |
| <b>Anzahl Abschnitte</b>   | 1                        | <b>Fläche / Länge [m<sup>2</sup>/m]</b> | 21325,0571       |
|                            |                          | <b>Breite (lineare Abb.) [m]</b>        |                  |

## Foto

**Fotodatei** 7420\_87\_160612\_1.JPG  
**Bildbeschreibung** k.A.  
**Aufnahmerichtung**



**Fotodatei** 7420\_87\_160612\_2.JPG  
**Bildbeschreibung** k.A.  
**Aufnahmerichtung**



## Foto

**Fotodatei** 7420\_87\_160612\_3.JPG  
**Bildbeschreibung** k.A.  
**Aufnahmerichtung**



**Fotodatei** 7420\_87\_160612\_4.JPG  
**Bildbeschreibung** k.A.  
**Aufnahmerichtung**



## Teilflächenbeschreibung

**Teilflächentyp**  
**Biototyp** Sonstiges mesophiles Grünland (2000)  
**- Zusatz** feucht, nass (f)  
**FFH-LRT**  
**Beschreibung**

**Teilflächen-Nr.** 1  
**Biototyp** GMZ  
**- gesetzl. Grundl.**  
**FFH-LRT**  
**Entw.potential LRT**  
**Hauptfläche** Ja  
**Flächenanteil** 90 %  
**FFH-Unters.Fläche** Nein  
**Saatgutfläche** Nein

# Erhebungsbogen

**B**

|                            |                          |   |                  |
|----------------------------|--------------------------|---|------------------|
| <b>Projekt</b>             | Biotopkartierung Hamburg | <b>Interne Nr.</b>                      | 78356            |
|                            |                          | <b>DK5   DK5-GK</b>                     | <b>7420</b> 7422 |
| <b>Handlungsbedarf</b>     | Nein                     | <b>DK5 - Name</b>                       | Warwisch         |
| <b>Bearbeitung</b>         | BRA                      | <b>Biotop-Nr.   alt</b>                 | <b>87</b> 170    |
| <b>Räumliche Abbildung</b> | Fläche                   | <b>Kartierung</b>                       | 16.06.2012       |
| <b>Anzahl Abschnitte</b>   | 1                        | <b>Fläche / Länge [m<sup>2</sup>/m]</b> | 21325,0571       |
|                            |                          | <b>Breite (lineare Abb.) [m]</b>        |                  |

## Weitere Angaben

| Merkmal                         | Wert   |
|---------------------------------|--|
| <b>Boden</b>                    |  |
| Feuchte                         | 7 - feucht   |
| Reaktion                        | 6 - schwach sauer  |
| Stickstoffgehalt                | 6 - mäßig stickstoffarm bis stickstoffreich  |
| <b>Standort, Relief</b>         |  |
| Belichtung                      | 7 - halbsonnig   |
| <b>Veg. - Zeigerwerte</b>       |  |
| Mahdverträglichkeit             | 6 - mäßig bis gut schnittverträglich (erster Schnitt nicht vor Mitte Juni)   |
| Futterwert                      | 5 - ausreichende Futterqualität  |
| Anz. Giftpflanzen               | 1  |
| Anz. Wechselfeuchtezeiger       | 7  |
| Anz. Überschwemmungsz.          | 2  |
| Anz. Magerkeitszeiger (N < 4)   | 14   |
| Anteil Magerkeitszeiger (N < 4) | 30 %   |
| <b>Veg. - Soziologie</b>        |  |
| BfN Schlüssel                   | 30.0.01 - Molinietalia caeruleae (Feuchtwiesen)<br>30.0.02 - Arrhenatheretalia (Gedüngte Frischwiesen und -weiden) |

## Zeigerwerte der Pflanzenartenliste (Auswertung)

|                    |                               |  |     |
|--------------------|-------------------------------|--|-----|
| <b>Standort</b>    | <b>Belichtung</b>             | halbsonnig   | 7,4 |
| <b>Boden</b>       | <b>Feuchte</b>                | feucht   | 6,6 |
|                    | <b>Stickstoff (N)</b>         | mäßig stickstoffarm bis stickstoffreich                                | 5,6 |
|                    | <b>Reaktion</b>               | schwach sauer  | 6,1 |
| <b>Vegetation</b>  | <b>Mahdverträglichkeit</b>    | mäßig bis gut schnittverträglich (erster Schnitt nicht vor Mitte Juni) | 6   |
| <b>Zeigerwerte</b> | <b>Futterwert</b>             | ausreichende Futterqualität  | 5   |
|                    | <b>Wechselfeuchteanzeiger</b> |  | 7   |
|                    | <b>Giftpflanzen</b>           |  | 1   |
|                    | <b>Überschw.anzeiger</b>      |  | 2   |

## Pflanzenartenliste

| Gruppe / Pflanzenart                          | MS | M  | W | Vs | St | PA | Ph | Sz | VS | V | G | cf | § | Rote Liste |    |    |   |  |
|---|----|----|---|----|----|----|----|----|----|---|---|----|---|------------|----|----|---|--|
|   |    |    |   |    |    |    |    |    |    |   |   |    |   | HH         | ND | SH | D |  |
| <b>Tracheobionta (Gefäßpflanzen)</b>          |    |    |   |    |    |    |    |    |    |   |   |    |   |            |    |    |   |  |
| Agrostis capillaris (Rotes Straußgras)        | 1  | 2a |   | -  | -  |    |    |    |    |   |   |    |   |            |    |    |   |  |
| Alopecurus pratensis (Wiesen-Fuchsschwanz)    | 1  | 1  |   | -  | -  |    |    |    |    |   |   |    |   |            |    |    |   |  |
| Anthoxanthum odoratum (Gewöhnliches Ruchgras) | 1  | 1  |   | -  | -  |    |    |    |    |   |   |    |   |            |    |    |   |  |
| Anthriscus sylvestris (Wiesen-Kerbel)         | 1  | r  |   | -  | -  |    |    |    |    |   |   |    |   |            |    |    |   |  |
| Arrhenatherum elatius (Glatthafer)            | 1  | 3  |   | -  | -  |    |    |    |    |   |   |    |   |            |    |    |   |  |
| Calamagrostis canescens (Sumpf-Reitgras)      | 1  | +  |   | -  | -  |    |    |    |    |   |   |    |   |            |    |    |   |  |
| Carex acuta (Schlank-Segge)                   | 1  | 1  |   | -  | -  |    |    |    |    |   |   |    |   |            | V  |    |   |  |
| Carex leporina (Hasenfuß-Segge)               | 1  | +  |   | -  | -  |    |    |    |    |   |   |    |   |            |    |    |   |  |
| Cirsium palustre (Sumpf-Kratzdistel)          | 1  | +  |   | -  | -  |    |    |    |    |   |   |    |   |            |    |    |   |  |
| Crataegus monogyna (Eingrifflicher Weißdorn)  | 1  | r  |   | -  | -  |    |    |    |    |   |   |    |   |            |    |    |   |  |
| Dactylis glomerata (Wiesen-Knäuelgras)        | 1  | +  |   | -  | -  |    |    |    |    |   |   |    |   |            |    |    |   |  |

# Erhebungsbogen

**B**

|                            |                          |   |                  |
|----------------------------|--------------------------|---|------------------|
| <b>Projekt</b>             | Biotopkartierung Hamburg | <b>Interne Nr.</b>                      | 78356            |
|                            |                          | <b>DK5   DK5-GK</b>                     | <b>7420</b> 7422 |
| <b>Handlungsbedarf</b>     | Nein                     | <b>DK5 - Name</b>                       | Warwisch         |
| <b>Bearbeitung</b>         | BRA                      | <b>Biotop-Nr.   alt</b>                 | <b>87</b> 170    |
| <b>Räumliche Abbildung</b> | Fläche                   | <b>Kartierung</b>                       | 16.06.2012       |
| <b>Anzahl Abschnitte</b>   | 1                        | <b>Fläche / Länge [m<sup>2</sup>/m]</b> | 21325,0571       |
|                            |                          | <b>Breite (lineare Abb.) [m]</b>        |                  |

| Gruppe / Pflanzenart                              | MS | M  | W | Vs | St | PA | Ph | Sz | VS | V | G | cf | § | Rote Liste |    |    |   |   |
|---|----|----|---|----|----|----|----|----|----|---|---|----|---|------------|----|----|---|---|
|   |    |    |   |    |    |    |    |    |    |   |   |    |   | HH         | ND | SH | D |   |
| Equisetum palustre (Sumpf-Schachtelhalm)          | 1  | 2a |   | -  | -  |    |    |    |    |   |   |    |   |            |    |    |   |   |
| Festuca pratensis (Wiesen-Schwingel)              | 1  | 1  |   | -  | -  |    |    |    |    |   |   |    |   |            |    |    |   |   |
| Festuca rubra (Rot-Schwingel)                     | 1  | +  |   | -  | -  |    |    |    |    |   |   |    |   |            |    |    |   |   |
| Galium album (Weißes Labkraut)                    | 1  | r  |   | -  | -  |    |    |    |    |   |   |    |   |            |    |    |   |   |
| Hieracium aurantiacum (Orangerotes Habichtskraut) | 1  | r  |   | -  | -  |    |    |    |    |   |   |    |   |            |    |    |   |   |
| Holcus mollis (Weiches Honiggras)                 | 1  | r  |   | -  | -  |    |    |    |    |   |   |    |   |            |    |    |   |   |
| Hypericum perforatum (Echtes Johanniskraut)       | 1  | r  |   | -  | -  |    |    |    |    |   |   |    |   |            |    |    |   |   |
| Juncus effusus (Flutter-Binse)                    | 1  | +  |   | -  | -  |    |    |    |    |   |   |    |   |            |    |    |   |   |
| Lathyrus pratensis (Wiesen-Platterbse)            | 1  | +  |   | -  | -  |    |    |    |    |   |   |    |   |            |    |    |   |   |
| Lychnis flos-cuculi (Kuckucks-Lichtnelke)         | 1  | +  |   | -  | -  |    |    |    |    |   |   |    |   |            |    |    |   | 3 |
| Lysimachia vulgaris (Gewöhnlicher Gilbweiderich)  | 1  | r  |   | -  | -  |    |    |    |    |   |   |    |   |            |    |    |   |   |
| Lythrum salicaria (Blut-Weiderich)                | 1  | r  |   | -  | -  |    |    |    |    |   |   |    |   |            |    |    |   |   |
| Myosotis arvensis (Acker-vergissmeinnicht)        | 1  | r  |   | -  | -  |    |    |    |    |   |   |    |   |            |    |    |   |   |
| Persicaria amphibia (Wasser-Knöterich)            | 1  | +  |   | -  | -  |    |    |    |    |   |   |    |   |            |    |    |   |   |
| Phalaris arundinacea (Rohr-Glanzgras)             | 1  | +  |   | -  | -  |    |    |    |    |   |   |    |   |            |    |    |   |   |
| Phleum pratense (Wiesen-Lieschgras)               | 1  | 1  |   | -  | -  |    |    |    |    |   |   |    |   |            |    |    |   |   |
| Populus spec. (Pappel)                            | 1  | r  |   | -  | -  |    |    |    |    |   |   |    |   |            |    |    |   |   |
| Ranunculus acris (Scharfer Hahnenfuß)             | 1  | 1  |   | -  | -  |    |    |    |    |   |   |    |   |            |    |    |   |   |
| Rumex acetosa (Großer Sauerampfer)                | 1  | 1  |   | -  | -  |    |    |    |    |   |   |    |   |            |    |    |   |   |
| Rumex acetosella (Kleiner Sauerampfer)            | 1  | +  |   | -  | -  |    |    |    |    |   |   |    |   |            |    |    |   |   |
| Salix cinerea (Grau-Weide)                        | 1  | r  |   | -  | -  |    |    |    |    |   |   |    |   |            |    |    |   |   |
| Taraxacum spec. (Löwenzahn)                       | 1  | r  |   | -  | -  |    |    |    |    |   |   |    |   |            |    |    |   |   |
| Trifolium dubium (Kleiner Klee)                   | 1  | +  |   | -  | -  |    |    |    |    |   |   |    |   |            |    |    |   |   |
| Trifolium hybridum (Schweden-Klee)                | 1  | 1  |   | -  | -  |    |    |    |    |   |   |    |   |            |    |    |   |   |
| Trifolium repens (Weiß-Klee)                      | 1  | 1  |   | -  | -  |    |    |    |    |   |   |    |   |            |    |    |   |   |
| Vicia cracca (Vogel-Wicke)                        | 1  | +  |   | -  | -  |    |    |    |    |   |   |    |   |            |    |    |   |   |
| Vicia sepium (Zaun-Wicke)                         | 1  | r  |   | -  | -  |    |    |    |    |   |   |    |   |            |    |    |   |   |
| Vicia tetrasperma (Viersamige Wicke)              | 1  | 1  |   | -  | -  |    |    |    |    |   |   |    |   |            |    |    |   |   |
| <b>Anzahl Rote Liste Arten</b>                    |    |    |   |    |    |    |    |    |    |   |   |    |   | <b>2</b>   |    |    |   |   |
| <b>Anzahl Arten</b>                               |    |    |   |    |    |    |    |    |    |   |   |    |   | <b>39</b>  |    |    |   |   |

MS: Mengensystem; M: Mengenangabe, W: Bewertung der Art (FFH-Monitoring), Vs: Vegetationsschicht, St: Status, PA: Autor Phänologie; Ph: Phänologie, Sz: Soziabilität, VS: Vitalitätssystem; V: Vitalität, G: Geschlecht, cf: unsichere Bestimmung, §: Schutz nach BNatSchG, HH: Rote Liste Hamburg, Nds: Rote Liste Niedersachsen, SH: Rote Liste Schleswig-Holstein, D: Rote Liste Deutschland

| Teilflächenbeschreibung |   |                           |      |
|-------------------------|---|---------------------------|------|
| <b>Teilflächentyp</b>   |   | <b>Teilflächen-Nr.</b>    | 2    |
| <b>Biototyp</b>         | Nährstoffreicher Graben mit Stillgewässercharakter (2000) | <b>Biototyp</b>           | FGR  |
| <b>- Zusatz</b>         | Wasserpest-Laichkraut-Typ (gw)                            | <b>- gesetzl. Grundl.</b> |      |
| <b>FFH-LRT</b>          |   | <b>FFH-LRT</b>            |      |
| <b>Beschreibung</b>     |   | <b>Entw.potential LRT</b> |      |
|                         |   | <b>Hauptfläche</b>        |      |
|                         |   | <b>Flächenanteil</b>      | 10 % |
|                         |   | <b>FFH-Unters.Fläche</b>  | Nein |
|                         |   | <b>Saatgutfläche</b>      | Nein |

# Erhebungsbogen

**B**

|                            |                          |                                  |                  |
|----------------------------|--------------------------|----------------------------------|------------------|
| <b>Projekt</b>             | Biotopkartierung Hamburg | <b>Interne Nr.</b>               | 78356            |
|                            |                          | <b>DK5   DK5-GK</b>              | <b>7420</b> 7422 |
| <b>Handlungsbedarf</b>     | Nein                     | <b>DK5 - Name</b>                | Warwisch         |
| <b>Bearbeitung</b>         | BRA                      | <b>Biotop-Nr.   alt</b>          | <b>87</b> 170    |
| <b>Räumliche Abbildung</b> | Fläche                   | <b>Kartierung</b>                | 16.06.2012       |
| <b>Anzahl Abschnitte</b>   | 1                        | <b>Fläche / Länge [m²/m]</b>     | 21325,0571       |
|                            |                          | <b>Breite (lineare Abb.) [m]</b> |                  |

## Zeigerwerte der Pflanzenartenliste (Auswertung)

|                    |                               |   |     |
|--------------------|-------------------------------|---|-----|
| <b>Standort</b>    | <b>Belichtung</b>             | halbsonnig                                      | 7   |
| <b>Boden</b>       | <b>Feuchte</b>                | zeitweise wasserüberstaut                       | 9,9 |
|                    | <b>Stickstoff (N)</b>         | mäßig stickstoffarm                             | 5,3 |
|                    | <b>Reaktion</b>               | schwach sauer                                   | 6,2 |
| <b>Vegetation</b>  | <b>Mahdverträglichkeit</b>    | schnittempfindlich bis mäßig schnittverträglich | 3,9 |
| <b>Zeigerwerte</b> | <b>Futterwert</b>             | fast wertloses Futter                           | 1,1 |
|                    | <b>Wechselfeuchteanzeiger</b> |   | 3   |
|                    | <b>Giftpflanzen</b>           |   | 2   |
|                    | <b>Überschw.anzeiger</b>      |   | 8   |

## Pflanzenartenliste

| Gruppe / Pflanzenart                                       | MS | M | W | Vs | St | PA | Ph | Sz | VS | V | G | cf | Rote Liste |    |    |    |   |   |   |   |   |
|--|----|---|---|----|----|----|----|----|----|---|---|----|------------|----|----|----|---|---|---|---|---|
|  |    |   |   |    |    |    |    |    |    |   |   |    | §          | HH | ND | SH | D |   |   |   |   |
| <b>Tracheobionta (Gefäßpflanzen)</b>                       |    |   |   |    |    |    |    |    |    |   |   |    |            |    |    |    |   |   |   |   |   |
| Alisma plantago-aquatica (Gewöhnlicher Froschlöffel)       | 7  | w |   | -  | -  |    |    |    |    |   |   |    |            |    |    |    |   |   |   |   |   |
| Calamagrostis canescens (Sumpf-Reitgras)                   | 7  | z |   | -  | -  |    |    |    |    |   |   |    |            |    |    |    |   |   |   |   |   |
| Callitriche palustris agg. (Artengruppe Sumpf-Wasserstern) | 7  | w |   | -  | -  |    |    |    |    |   |   |    |            |    |    |    | 3 |   |   |   |   |
| Carex acuta (Schlank-Segge)                                | 7  | h |   | -  | -  |    |    |    |    |   |   |    |            |    |    |    |   |   | V |   |   |
| Carex pseudocyperus (Scheinzyper-Segge)                    | 7  | w |   | -  | -  |    |    |    |    |   |   |    |            |    |    |    |   |   |   |   |   |
| Carex vesicaria (Blasen-Segge)                             | 7  | w |   | -  | -  |    |    |    |    |   |   |    |            |    |    |    | 2 |   | V |   |   |
| Comarum palustre (Sumpf-Blutauge)                          | 7  | w |   | -  | -  |    |    |    |    |   |   |    |            |    |    |    | V |   | 3 |   |   |
| Hottonia palustris (Wasserfeder)                           | 7  | z |   | -  | -  |    |    |    |    |   |   |    |            |    |    |    | b | V | V | V |   |
| Hydrocharis morsus-ranae (Froschbiß)                       | 7  | w |   | -  | -  |    |    |    |    |   |   |    |            |    |    |    | V |   | V | V |   |
| Lemna gibba (Bucklige Wasserlinse)                         | 7  | z |   | -  | -  |    |    |    |    |   |   |    |            |    |    |    |   |   |   |   |   |
| Lemna minor (Kleine Wasserlinse)                           | 7  | z |   | -  | -  |    |    |    |    |   |   |    |            |    |    |    |   |   |   |   |   |
| Lysimachia thyriflora (Straußblütiger Gilbweiderich)       | 7  | w |   | -  | -  |    |    |    |    |   |   |    |            |    |    |    |   | 3 |   | 3 | V |
| Lysimachia vulgaris (Gewöhnlicher Gilbweiderich)           | 7  | z |   | -  | -  |    |    |    |    |   |   |    |            |    |    |    |   |   |   |   |   |
| Lythrum salicaria (Blut-Weiderich)                         | 7  | w |   | -  | -  |    |    |    |    |   |   |    |            |    |    |    |   |   |   |   |   |
| Phragmites australis (Schilf)                              | 7  | w |   | -  | -  |    |    |    |    |   |   |    |            |    |    |    |   |   |   |   |   |
| Potamogeton alpinus (Alpen-Laichkraut)                     | 7  | z |   | -  | -  |    |    |    |    |   |   |    |            |    |    |    |   | 3 |   | 3 | 3 |
| Ranunculus circinatus (Spreizender Wasserhahnenfuß)        | 7  | w |   | -  | -  |    |    |    |    |   |   |    |            |    |    |    |   | 1 |   |   | V |
| Rumex hydrolapathum (Fluss-Ampfer)                         | 7  | w |   | -  | -  |    |    |    |    |   |   |    |            |    |    |    |   |   |   |   |   |
| Salix cinerea (Grau-Weide)                                 | 7  | w |   | -  | -  |    |    |    |    |   |   |    |            |    |    |    |   |   |   |   |   |
| Scutellaria galericulata (Sumpf-Helmkraut)                 | 7  | w |   | -  | -  |    |    |    |    |   |   |    |            |    |    |    |   |   |   |   |   |
| Sparganium erectum (Ästiger Igelkolben)                    | 7  | w |   | -  | -  |    |    |    |    |   |   |    |            |    |    |    |   |   |   |   |   |
| Spirodela polyrhiza (Vielwurzlige Teichlinse)              | 7  | z |   | -  | -  |    |    |    |    |   |   |    |            |    |    |    |   |   |   |   |   |
| Typha latifolia (Breitblättriger Rohrkolben)               | 7  | w |   | -  | -  |    |    |    |    |   |   |    |            |    |    |    |   |   |   |   |   |
| Urtica dioica (Große Brennessel)                           | 7  | w |   | -  | -  |    |    |    |    |   |   |    |            |    |    |    |   |   |   |   |   |
| Valeriana excelsa excelsa (Kriechender Baldrian)           | 7  | w |   | -  | -  |    |    |    |    |   |   |    |            |    |    |    |   |   | D |   |   |
| <b>Algae (Algen)</b>                                       |    |   |   |    |    |    |    |    |    |   |   |    |            |    |    |    |   |   |   |   |   |
| Chara vulgaris (Gewöhnliche Armleuchteralge)               | 7  | w |   | -  | -  |    |    |    |    |   |   |    |            |    |    |    |   |   |   |   | R |

