

Erhebungsbogen

B

Projekt	Biotopkartierung Hamburg		Interne Nr.	51224
			DK5 DK5-GK	7420 7422
Handlungsbedarf	Nein		DK5 - Name	Warwisch
Bearbeitung	PRO	Kopie Nein	Biotop-Nr. alt	84 147
Räumliche Abbildung	Fläche		Kartierung	18.08.2005
Anzahl Abschnitte	1		Fläche / Länge [m²/m]	22459,7478
			Breite (lineare Abb.) [m]	

Gesetzlicher Schutz	§ 30 (2) 2.5 Binsen- und seggenreiche Nasswiesen	Schutz nur teilweise	Nein
----------------------------	--	-----------------------------	-------------

Gesamtbewertung	7	Besonders wertvoll
– Alter	8	Biotop hohen Alters, 200 bis 500 Jahre
– Belastungsgrad	5	Flächenhaft mittlere oder örtlich starke Belastung
– Ökolog. Funktion	7	Sehr hohe Bedeutung in einem Biotopkomplex, für den lokalen Biotopverbund oder als Puffer
– Seltenheit	7	Seltener Biotoptyp, mit seltenen oder bedrohten Pflges., gesättigtes Artenspektrum, einige RL-Arten

Bestandsbeschreibung

Gemähtes Grünland, das wegen vorausgegangener Mahd eher artenarm wirkt. Die Beete sind in ihrem Bewuchs etwas unterschiedlich, insbesondere in ihrem Krautreichtum. Die pflanzensoziologische Zuordnung der gefundenen Arten hat einen deutlichen Schwerpunkt bei den Feuchtwiesen. Da Binsen, Seggen und Hochstauden wenig präsent sind, erfolgte Einordnung als GF, sonstiges Feuchtgrünland. Dieses ist nach HmbNatSchG geschützt. Das Vorkommen der gefährdeten Kuckucks-Lichtnelke ist ein Hinweis auf das Potenzial des Biotops. Die Gräben sind artenreich be- und durchwachsen. Der südliche Quergraben hat viel Schilfröhricht, eine Wasser- und Teichlinsendecke und einige Birken, die Längsgräben sind generell krautreich, manchmal auch grasig-überwachsen (Flutrasen) und sind punktuell von Grauweidenbüschen bestanden. Bemerkenswert ist das Vorkommen des Fieberklee an einer Stelle. Auch kommt Wasserfeder vor; beide sind bundesweit bedroht. Von der Hamburger Roten Liste sind außerdem vertreten: Sumpf-Weidenröschen und Wald-Engelwurz (als weiteres Naßwiesen-Indiz).

Vorkommen an Biotoptypen

1	TF	BTYP	Typ	HF	F.Anteil
2		Zusatz	Biototyp		- gesetzl. Grundl.
3		LRT	Zusatz zum Biotoptypen		
4			Lebensraumtyp		
1	1			Ja	85 %
2		GF	Sonstiges Feucht- und Nassgrünland (2000)		
4		kein LRT	kein Lebensraumtyp nach FFH-Richtlinie		
1	2				0 %
2		GMW	Artenreiche Weide frischer bis mittlerer Standorte (2000)		
1	3				15 %
2		FG	Graben mit Stillgewässercharakter (2000)		
3		*	Bedeutung als Lebensraum gefährdeter Arten (*)		
1	4				0 %
2		FGV	Stark verlandeter, austrocknender Graben (2000)		
1	5				0 %
2		FGA	Nährstoffarmer Graben mit Stillgewässercharakter (2000)		

Räumliche Lage

Lagebeschreibung	zw Südl Kirchw Sammelgr u Süderquerweg		
Nachbarnutzung/en	Grünland		
Rechtswert (X)	575375	Hochwert (Y)	5921789
Bezirk	Bergedorf	Naturraum	Vier- und Marschlande (673.10)
Stadtteil (OT-Nr.)	Kirchwerder (607)	Gemarkung	Kirchwerder (607)

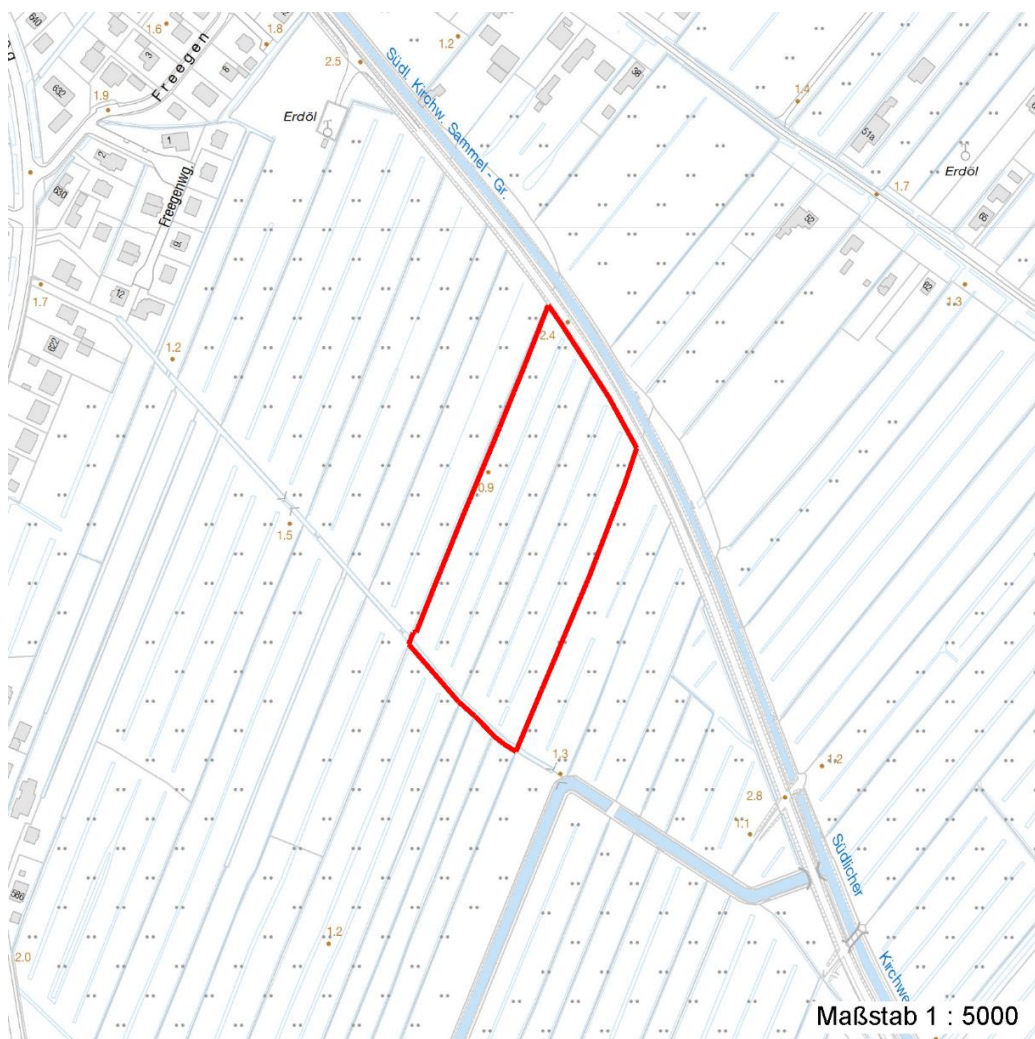
Erhebungsbogen

B

Projekt	Biotopkartierung Hamburg		Interne Nr.	51224	
			DK5 DK5-GK	7420	7422
Handlungsbedarf	Nein		DK5 - Name	Warwisch	
Bearbeitung	PRO	Kopie Nein	Biotop-Nr. alt	84	147
Räumliche Abbildung	Fläche		Kartierung	18.08.2005	
Anzahl Abschnitte	1		Fläche / Länge [m²/m]	22459,7478	
			Breite (lineare Abb.) [m]		

Räumliche Lage

Digitaler Grünplan	<input checked="" type="checkbox"/>	Hafengesamtgebiet	<input type="checkbox"/>	Ramsargebiet	<input type="checkbox"/>	EG-Vogelschutzgeb.	<input type="checkbox"/>
Ausgleichsflächen	<input checked="" type="checkbox"/>	Biosphärenreservat	<input type="checkbox"/>	Nationalpark	<input type="checkbox"/>		
NSG / ND / LSG		NSG Kirchwerder Wiesen [HH-605 / Anteil: 99%]					
FFH-GEBIET		Kirchwerder Wiesen [DE 2526-304 / Anteil: 99%]					
Wasserschutzgebiet							
Karte							



Weitere Erhebungsbögen

Interne Nr.	Interne Nr. Zuordnung	DK5	Biotop-Nr.	Kartierung	Zuordnung	DK5 (GK)	Biotop-Nr. (alt)
51224	78353	7420	84	16.06.2012	K	7422	147
51224	51174	7420	44	04.09.1999	<	7422	91
51224	51433	7420	284	04.09.1999	<	7422	92

Zuordnung: N = nachfolgende Kartierung, K = weitere Kartierungen (zeitlich vorher oder nachher)

Erhebungsbogen

B

Projekt	Biotopkartierung Hamburg		Interne Nr.	51224
			DK5 DK5-GK	7420 7422
Handlungsbedarf	Nein		DK5 - Name	Warwisch
Bearbeitung	PRO	Kopie Nein	Biotop-Nr. alt	84 147
Räumliche Abbildung	Fläche		Kartierung	18.08.2005
Anzahl Abschnitte	1		Fläche / Länge [m²/m]	22459,7478
			Breite (lineare Abb.) [m]	

Foto			
Interne Nr.	Index	Dateiname	Aufnahmerichtung
8666	0	7420_84_180805_1.JPG	NE

Weitere Angaben

Merkmal	Wert
Auswertung	
Gefährdung / Einflüsse	Entwässerung Eutrophierung
Wertgesichtspunkte	Alter, gut entwickelter Biotop Charakteristisches Relief Artenarm Landschaftstypischer Biotop Entwicklungspotenzial Bestandteil der historischen Kulturlandschaft Bedeutung für den Biotopverbund Bedeutung für das Landschaftsbild Strukturvielfalt Teil eines größeren Biotopkomplexes Vorkommen seltener Pflanzen
zoologisch bedeutsame Strukturen	Kleingewässer Dichte spontane Gebüsche
Bedeutung für Tiergruppe	Großsäuger Wassergebundene Insekten Heckenbrütende Vögel Heuschrecken Kleinsäuger Libellen Amphibien Wirbellose, sonstige Wiesenvögel Tagfalter Mollusken
Maßnahmen	Zug- und Rastvögel Wasserstand anheben, Flächen vernässen - 4.13 keine oder nur extensive Düngung - 4.9 Abschnittweises manuelles Ausheben der Gräben Zweischritt-Wiesennutzung - 4.2

Erhebungsbogen

B

Projekt	Biotopkartierung Hamburg	Interne Nr.	51224
		DK5 DK5-GK	7420 7422
Handlungsbedarf	Nein	DK5 - Name	Warwisch
Bearbeitung	PRO	Biotop-Nr. alt	84 147
Räumliche Abbildung	Fläche	Kartierung	18.08.2005
Anzahl Abschnitte	1	Fläche / Länge [m²/m]	22459,7478
		Breite (lineare Abb.) [m]	

Foto

Fotodatei 7420_84_180805_1.JPG

Bildbeschreibung

Aufnahmerichtung NE

Fotodatei

Bildbeschreibung

Aufnahmerichtung



Teilflächenbeschreibung

Teilflächentyp		Teilflächen-Nr.	1
Biotoptyp	Sonstiges Feucht- und Nassgrünland (2000)	Biotoptyp	GF
- Zusatz		- gesetzl. Grundl.	
FFH-LRT	kein Lebensraumtyp nach FFH-Richtlinie	FFH-LRT	kein LRT
Beschreibung		Entw.potential LRT	
		Hauptfläche	Ja
		Flächenanteil	85 %
		FFH-Unters.Fläche	Nein
		Saatgutfläche	Nein

Weitere Angaben

Merkmal	Wert
Boden	
Feuchte	7 - feucht
Stickstoffgehalt	6 - mäßig stickstoffarm bis stickstoffreich
Veg. - Soziologie	
BfN Schlüssel	30.0.01 - Molinietalia caeruleae (Feuchtwiesen)

Erhebungsbogen

B

Projekt	Biotopkartierung Hamburg		Interne Nr.	51224	
			DK5 DK5-GK	7420	7422
Handlungsbedarf	Nein		DK5 - Name	Warwisch	
Bearbeitung	PRO	Kopie	Nein	Biotop-Nr. alt	84 147
Räumliche Abbildung	Fläche		Kartierung	18.08.2005	
Anzahl Abschnitte	1		Fläche / Länge [m²/m]	22459,7478	
			Breite (lineare Abb.) [m]		

Zeigerwerte der Pflanzenartenliste (Auswertung)

Standort	Belichtung	halbsonnig	7,1
Boden	Feuchte	feucht	7
	Stickstoff (N)	mäßig stickstoffarm bis stickstoffreich	5,6
	Reaktion	schwach sauer	5,7
Vegetation	Mahdverträglichkeit	mäßig schnittverträglich (erster Schnitt nicht vor 1. Juli)	4,9
Zeigerwerte	Futterwert	sehr geringwertiges Futter	2,5
	Wechselfeuchteanzeiger		2
	Giftpflanzen		1
	Überschw.anzeiger		0

Pflanzenartenliste

Gruppe / Pflanzenart	MS	M	W	Vs	St	PA	Ph	Sz	VS	V	G	cf	§	Rote Liste			
														HH	ND	SH	D
Tracheobionta (Gefäßpflanzen)																	
Arrhenatherum elatius (Glatthafer)	7	X		-													
Cirsium arvense (Acker-Kratzdistel)	7	w		-													
Cirsium palustre (Sumpf-Kratzdistel)	7	w		-													
Equisetum palustre (Sumpf-Schachtelhalm)	7	X		-													
Glechoma hederacea (Gundermann)	7	X		-													
Holcus lanatus (Wolliges Honiggras)	7	w		-													
Juncus effusus (Flatter-Binse)	7	w		-													
Lolium perenne (Ausdauerndes Weidelgras)	7	X		-													
Lotus pedunculatus (Sumpf-Hornklee)	7	w		-											V		
Lychnis flos-cuculi (Kuckucks-Lichtnelke)	7	l		-											3		
Lythrum salicaria (Blut-Weiderich)	7	X		-													
Phleum pratense (Wiesen-Lieschgras)	7	X		-													
Phragmites australis (Schilf)	7	X		-													
Plantago lanceolata (Spitz-Wegerich)	7	w		-													
Ranunculus acris (Scharfer Hahnenfuß)	7	X		-													
Rumex acetosa (Großer Sauerampfer)	7	X		-								X					
Rumex spec. (Ampfer)	7	X		-													
Scutellaria spec. (Helmkraut)	7	X		-													
														Anzahl Rote Liste Arten		2	
														Anzahl Arten		18	

MS: Mengensystem; M: Mengenangabe, W: Bewertung der Art (FFH-Monitoring), Vs: Vegetationsschicht, St: Status, PA: Autor Phänologie; Ph: Phänologie, Sz: Soziabilität, VS: Vitalitätssystem; V: Vitalität, G: Geschlecht, cf: unsichere Bestimmung, §: Schutz nach BNatSchG, HH: Rote Liste Hamburg, Nds: Rote Liste Niedersachsen, SH: Rote Liste Schleswig-Holstein, D: Rote Liste Deutschland

Erhebungsbogen

B

Projekt	Biotopkartierung Hamburg	Interne Nr.	51224
		DK5 DK5-GK	7420 7422
Handlungsbedarf	Nein	DK5 - Name	Warwisch
Bearbeitung	PRO	Biotop-Nr. alt	84 147
Räumliche Abbildung	Fläche	Kartierung	18.08.2005
Anzahl Abschnitte	1	Fläche / Länge [m²/m]	22459,7478
		Breite (lineare Abb.) [m]	

Teilflächenbeschreibung

Teilflächentyp		Teilflächen-Nr.	2
Biototyp	Artenreiche Weide frischer bis mittlerer Standorte (2000)	Biototyp	GMW
- Zusatz		- gesetzl. Grundl.	
FFH-LRT		FFH-LRT	
Beschreibung		Entw.potential LRT	
		Hauptfläche	
		Flächenanteil	0 %
		FFH-Unters.Fläche	Nein
		Saatgutfläche	Nein

Weitere Angaben

Merkmal	Wert
Boden	
Feuchte	9 - sehr naß
Stickstoffgehalt	6 - mäßig stickstoffarm bis stickstoffreich

Zeigerwerte der Pflanzenartenliste (Auswertung)

Standort	Belichtung	halbsonnig	7
Boden	Feuchte	sehr naß	9,3
	Stickstoff (N)	mäßig stickstoffarm bis stickstoffreich	6
	Reaktion	schwach sauer	6,4
Vegetation	Mahdverträglichkeit	schnittempfindlich bis mäßig schnittverträglich	4
Zeigerwerte	Futterwert	sehr geringwertiges Futter	2,2
	Wechselfeuchteanzeiger		6
	Giftpflanzen		4
	Überschw.anzeiger		6

Pflanzenartenliste

Gruppe / Pflanzenart	MS	M	W	Vs	St	PA	Ph	Sz	VS	V	G	cf	§	Rote Liste			
														HH	ND	SH	D
Tracheobionta (Gefäßpflanzen)																	
Agrostis stolonifera (Ausläufer-Straußgras)	7	X		-													
Alnus glutinosa (Schwarz-Erle)	7	w		-													
Angelica sylvestris (Wald-Engelwurz)	7	z		-										V			
Arrhenatherum elatius (Glatthafer)	7	X		-													
Betula pendula (Hänge-Birke)	7	l		-													
Calamagrostis canescens (Sumpf-Reitgras)	7	X		-													
Calystegia sepium (Zaun-Winde)	7	X		-													
Carex acuta (Schlank-Segge)	7	X		-											V		
Cirsium arvense (Acker-Kratzdistel)	7	X		-													
Epilobium angustifolium (Schmalblättriges Weidenröschen)	7	w		-													
Epilobium hirsutum (Zottiges Weidenröschen)	7	X		-													
Epilobium palustre (Sumpf-Weidenröschen)	7	w		-										V	V		
Glyceria maxima (Wasser-Schwaden)	7	X		-													

Erhebungsbogen

B

Projekt	Biotopkartierung Hamburg	Interne Nr.	51224
		DK5 DK5-GK	7420 7422
Handlungsbedarf	Nein	DK5 - Name	Warwisch
Bearbeitung	PRO	Biotop-Nr. alt	84 147
Räumliche Abbildung	Fläche	Kartierung	18.08.2005
Anzahl Abschnitte	1	Fläche / Länge [m²/m]	22459,7478
		Breite (lineare Abb.) [m]	

Pflanzenartenliste

Gruppe / Pflanzenart	MS	M	W	Vs	St	PA	Ph	Sz	VS	V	G	cf	Rote Liste						
													§	HH	ND	SH	D		
Holcus lanatus (Wolliges Honiggras)	7	X		-															
Hottonia palustris (Wasserfeder)	7	X		-										b	V			V	V
Iris pseudacorus (Gelbe Schwertlilie)	7	X		-										b					
Lemna minor (Kleine Wasserlinse)	7	I		-															
Linaria vulgaris (Gewöhnliches Leinkraut)	7	X	S	-															
Lysimachia vulgaris (Gewöhnlicher Gilbweiderich)	7	X		-															
Lythrum salicaria (Blut-Weiderich)	7	X		-															
Menyanthes trifoliata (Fieberklee)	7	w		-										b	3	3	3	3	3
Phleum pratense (Wiesen-Lieschgras)	7	X		-															
Phragmites australis (Schilf)	7	I		-															
Poa trivialis (Gewöhnliches Rispengras)	7	X		-															
Prunus serotina (Späte Traubenkirsche)	7	w	S	-															
Rumex hydrolapathum (Fluss-Ampfer)	7	X		-															
Salix cinerea (Grau-Weide)	7	X		-															
Solanum dulcamara (Bittersüßer Nachtschatten)	7	X		-															
Spirodela polyrhiza (Vielwurzlige Teichlinse)	7	I		-															
Stachys palustris (Sumpf-Ziest)	7	X		-															
Anzahl Rote Liste Arten													4	1	3	3			
Anzahl Arten													30						

MS: Mengensystem; M: Mengenangabe, W: Bewertung der Art (FFH-Monitoring), Vs: Vegetationsschicht, St: Status, PA: Autor Phänologie; Ph: Phänologie, Sz: Soziabilität, VS: Vitalitätssystem; V: Vitalität, G: Geschlecht, cf: unsichere Bestimmung, §: Schutz nach BNatSchG, HH: Rote Liste Hamburg, Nds: Rote Liste Niedersachsen, SH: Rote Liste Schleswig-Holstein, D: Rote Liste Deutschland

Teilflächenbeschreibung

Teilflächentyp		Teilflächen-Nr.	3
Biotoptyp	Graben mit Stillgewässercharakter (2000)	Biotoptyp	FG
- Zusatz	Bedeutung als Lebensraum gefährdeter Arten (*)	- gesetzl. Grundl.	
FFH-LRT		FFH-LRT	
Beschreibung		Entw.potential LRT	
		Hauptfläche	
		Flächenanteil	15 %
		FFH-Unters.Fläche	Nein
		Saatgutfläche	Nein

Erhebungsbogen

B

Projekt	Biotopkartierung Hamburg	Interne Nr.	51224
		DK5 DK5-GK	7420 7422
Handlungsbedarf	Nein	DK5 - Name	Warwisch
Bearbeitung	PRO	Biotop-Nr. alt	84 147
Räumliche Abbildung	Fläche	Kartierung	18.08.2005
Anzahl Abschnitte	1	Fläche / Länge [m²/m]	22459,7478
		Breite (lineare Abb.) [m]	

Teilflächenbeschreibung

Teilflächentyp		Teilflächen-Nr.	4
Biotoptyp	Stark verlandeter, austrocknender Graben (2000)	Biotoptyp	FGV
- Zusatz		- gesetzl. Grundl.	
FFH-LRT		FFH-LRT	
Beschreibung		Entw.potential LRT	
		Hauptfläche	
		Flächenanteil	0 %
		FFH-Unters.Fläche	Nein
		Saatgutfläche	Nein

Teilflächenbeschreibung

Teilflächentyp		Teilflächen-Nr.	5
Biotoptyp	Nährstoffarmer Graben mit Stillgewässercharakter (2000)	Biotoptyp	FGA
- Zusatz		- gesetzl. Grundl.	
FFH-LRT		FFH-LRT	
Beschreibung		Entw.potential LRT	
		Hauptfläche	
		Flächenanteil	0 %
		FFH-Unters.Fläche	Nein
		Saatgutfläche	Nein