

# Erhebungsbogen

**B**

<b>Projekt</b>	Biotopkartierung Hamburg	<b>Interne Nr.</b>	51256
		<b>DK5   DK5-GK</b>	<b>7420</b> 7422
<b>Handlungsbedarf</b>	Nein	<b>DK5 - Name</b>	Warwisch
<b>Bearbeitung</b>	PRO	<b>Biotop-Nr.   alt</b>	<b>83</b> 146
<b>Räumliche Abbildung</b>	Fläche	<b>Kartierung</b>	18.08.2005
<b>Anzahl Abschnitte</b>	1	<b>Fläche / Länge [m<sup>2</sup>/m]</b>	14781,8166
		<b>Breite (lineare Abb.) [m]</b>	

<b>Gesetzlicher Schutz</b>	§ 30 (2) 2.5 Binsen- und seggenreiche Nasswiesen	<b>Schutz nur teilweise</b>	<b>Nein</b>
----------------------------	--	-----------------------------	-------------

<b>Gesamtbewertung</b>	7	Besonders wertvoll
– <b>Alter</b>	8	Biotop hohen Alters, 200 bis 500 Jahre
– <b>Belastungsgrad</b>	7	Flächenhaft geringe oder Vorbelastung mit schwachem Einfluß
– <b>Ökolog. Funktion</b>	8	Wertbestimmender Bestandteil eines wertvollen Biotopkomplexes oder für den regionalen Biotopverbund.
– <b>Seltenheit</b>	7	Seltener Biotoptyp, mit seltenen oder bedrohten Pflges., gesättigtes Artenspektrum, einige RL-Arten

## Bestandsbeschreibung

Brachliegendes Naßgrünland mit Röhrchtelelementen  
 Zwei Binsen-Arten und mindestens eine Segge kommen vor, sowie verschiedene Hochstauden. Insgesamt läßt sich die Vegetation recht eindeutig als Seggen-, binsen- und hochstaudenreiche Nasswiese klassifizieren, auch wenn sie brachliegt. Mit Knäuel-Binse und Wald-Engelwurz kommen 2 gefährdete Arten vor. Fleckweise sind auch mehr oder minder deutlich entwickelte Röhrichte aus Schilf, Sumpf-Reitgras und Rohr-Glanzgras ausgebildet. Ein Reh flüchtete vor dem Kartierer. Die Gräben sind teilweise breit, flach, sind mit Verlandungstendenz artenreich durchwachsen, die Ufer sind ebenfalls flach und kultig-aufgelöst. Auch in den Gräben gibt es kleine Röhrichtbereiche aus Schilf und Rohrkolben. Mit der auch bundesweit bedrohten Wasserfeder ist hier nur eine Rote-Liste-Art erfaßt.

## Vorkommen an Biotoptypen

1	TF	BTYP	Typ	HF	F.Anteil
2		Zusatz	Zusatz zum Biotoptypen		- gesetzl. Grundl.
3		LRT	Lebensraumtyp		
4					
1	1			Ja	85 %
2		GN	Seggen-, binsen- und hochstaudenreiche Nasswiese (2000)		
3		b	Brache, keine Nutzung (b)		
4		kein LRT	kein Lebensraumtyp nach FFH-Richtlinie		
1	2				0 %
2		NRG	Rohrglanzgras-Röhricht (2000)		
3		kein LRT	kein Lebensraumtyp nach FFH-Richtlinie		
4					
1	3				0 %
2		NRS	Schilf-Röhricht (2000)		
3		kein LRT	kein Lebensraumtyp nach FFH-Richtlinie		
4					
1	4				0 %
2		NRZ	Sonstiges Röhricht (2000)		
3		kein LRT	kein Lebensraumtyp nach FFH-Richtlinie		
4					
1	5				15 %
2		FGM	Graben mittlerer Nährstoffgehalte mit Stillgewässercharakter (2000)		
3		*	Bedeutung als Lebensraum gefährdeter Arten (*)		
4					
1	6				0 %
2		FGV	Stark verlandeter, austrocknender Graben (2000)		
3					
4					
1	7				0 %
2		NRR	Rohrkolben-Röhricht (2000)		

# Erhebungsbogen

**B**

<b>Projekt</b>	Biotopkartierung Hamburg		<b>Interne Nr.</b>	51256	
			<b>DK5   DK5-GK</b>	<b>7420</b>	7422
<b>Handlungsbedarf</b>	Nein		<b>DK5 - Name</b>	Warwisch	
<b>Bearbeitung</b>	PRO	<b>Kopie</b> Nein	<b>Biotop-Nr.   alt</b>	<b>83</b>	146
<b>Räumliche Abbildung</b>	Fläche		<b>Kartierung</b>	18.08.2005	
<b>Anzahl Abschnitte</b>	1		<b>Fläche / Länge [m<sup>2</sup>/m]</b>	14781,8166	
			<b>Breite (lineare Abb.) [m]</b>		

## Vorkommen an Biotoptypen

1	TF	Typ	HF	F.Anteil
2	BTYP	Biotoptyp		- gesetzl. Grundl.
3	Zusatz	Zusatz zum Biotoptypen		
4	LRT	Lebensraumtyp		
4	kein LRT	kein Lebensraumtyp nach FFH-Richtlinie		

## Räumliche Lage

<b>Lagebeschreibung</b>	zw Südl Kirchw Sammelgr u Süderquerweg		
<b>Nachbarnutzung/en</b>	Grünland		
<b>Rechtswert (X)</b>	575321	<b>Hochwert (Y)</b>	5921858
<b>Bezirk</b>	Bergedorf	<b>Naturraum</b>	Vier- und Marschlande (673.10)
<b>Stadtteil (OT-Nr.)</b>	Kirchwerder (607)	<b>Gemarkung</b>	Kirchwerder (607)
<b>Digitaler Grünplan</b>	<input checked="" type="checkbox"/> <b>Hafengesamtgebiet</b>	<input type="checkbox"/> <b>Ramsargebiet</b>	<input type="checkbox"/> <b>EG-Vogelschutzgeb.</b>
<b>Ausgleichsflächen</b>	<input type="checkbox"/> <b>Biosphärenreservat</b>	<input type="checkbox"/> <b>Nationalpark</b>	<input type="checkbox"/>
<b>NSG / ND / LSG</b>	NSG Kirchwerder Wiesen [ HH-605 / Anteil: 99% ]		
<b>FFH-GEBIET</b>	Kirchwerder Wiesen [ DE 2526-304 / Anteil: 99% ]		
<b>Wasserschutzgebiet</b>			

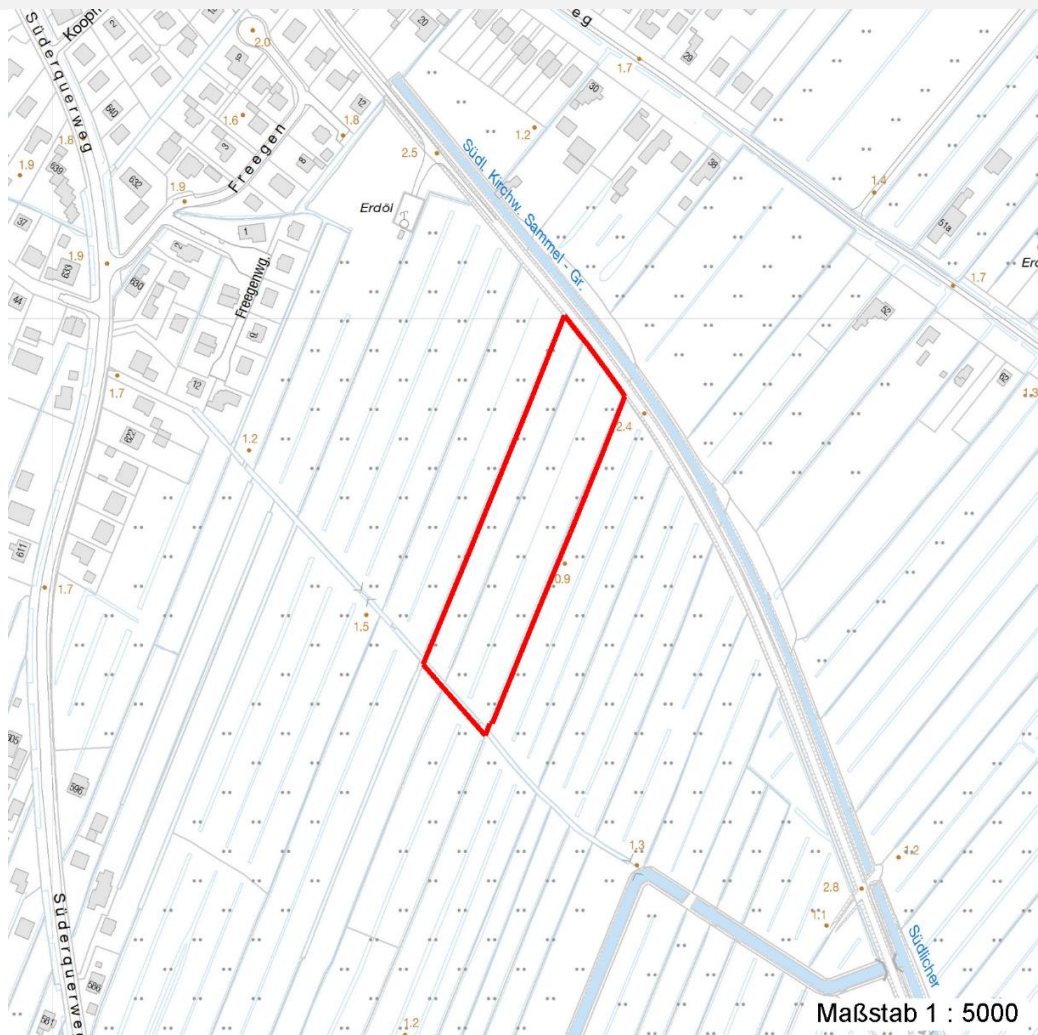
# Erhebungsbogen

# B

<b>Projekt</b>	Biotopkartierung Hamburg	<b>Interne Nr.</b>	51256	
		<b>DK5   DK5-GK</b>	<b>7420</b>	7422
		<b>DK5 - Name</b>	Warwisch	
<b>Handlungsbedarf</b>	Nein	<b>Biotop-Nr.   alt</b>	<b>83</b>	146
<b>Bearbeitung</b>	PRO	<b>Kartierung</b>	18.08.2005	
<b>Räumliche Abbildung</b>	Fläche	<b>Fläche / Länge [m²/m]</b>	14781,8166	
<b>Anzahl Abschnitte</b>	1	<b>Breite (lineare Abb.) [m]</b>		

## Räumliche Lage

Karte



## Weitere Erhebungsbögen

Interne Nr.	Interne Nr. Zuordnung	DK5	Biotop-Nr.	Kartierung	Zuordnung	DK5 (GK)	Biotop-Nr. (alt)
51256	78369	7420	96	02.11.2012	N	7422	184
51256	78370	7420	97	02.11.2012	N	7422	185
51256	51174	7420	44	04.09.1999	<	7422	91
51256	51433	7420	284	04.09.1999	<	7422	92

Zuordnung: N = nachfolgende Kartierung, K = weitere Kartierungen (zeitlich vorher oder nachher)

## Foto

Interne Nr.	Index	Dateiname	Aufnahmerichtung
8623	0	7420_83_180805_1.JPG	N

<b>Projekt</b>	Biotopkartierung Hamburg	<b>Interne Nr.</b>	51256
		<b>DK5   DK5-GK</b>	<b>7420</b> 7422
<b>Handlungsbedarf</b>	Nein	<b>DK5 - Name</b>	Warwisch
<b>Bearbeitung</b>	PRO	<b>Biotop-Nr.   alt</b>	<b>83</b> 146
<b>Räumliche Abbildung</b>	Fläche	<b>Kartierung</b>	18.08.2005
<b>Anzahl Abschnitte</b>	1	<b>Fläche / Länge [m<sup>2</sup>/m]</b>	14781,8166
		<b>Breite (lineare Abb.) [m]</b>	

**Weitere Angaben**

<b>Merkmal</b>	<b>Wert</b>
<b>Auswertung</b>	
Gefährdung / Einflüsse	Entwässerung Brache; Gräben verlanden Eutrophierung
Wertgesichtspunkte	Alter, gut entwickelter Biotop Bedeutung für den Biotopverbund Vorkommen seltener Pflanzen Strukturvielfalt Charakteristisches Relief Bestandteil der historischen Kulturlandschaft Teil eines größeren Biotopkomplexes Bedeutung für das Landschaftsbild Entwicklungspotenzial Landschaftstypischer Biotop
zoologisch bedeutsame Strukturen	Blütenreiche Fluren Kleingewässer
Bedeutung für Tiergruppe	Dichte spontane Gebüsche Blütenbesuchende Insekten Spinnen Libellen Wassergebundene Insekten Vögel Tagfalter Kleinsäuger Wirbellose, sonstige Mollusken Amphibien Großsäuger
Maßnahmen	Liegenlassen oder extensive Wiesennutzung. Gräben abschnittsweise manuell ausheben. Wasserstand anheben, Flächen vernässen - 4.13

# Erhebungsbogen

**B**

<b>Projekt</b>	Biotopkartierung Hamburg	<b>Interne Nr.</b>	51256
		<b>DK5   DK5-GK</b>	<b>7420</b> 7422
<b>Handlungsbedarf</b>	Nein	<b>DK5 - Name</b>	Warwisch
<b>Bearbeitung</b>	PRO	<b>Biotop-Nr.   alt</b>	<b>83</b> 146
<b>Räumliche Abbildung</b>	Fläche	<b>Kartierung</b>	18.08.2005
<b>Anzahl Abschnitte</b>	1	<b>Fläche / Länge [m<sup>2</sup>/m]</b>	14781,8166
		<b>Breite (lineare Abb.) [m]</b>	

## Foto

**Fotodatei** 7420\_83\_180805\_1.JPG

**Bildbeschreibung**

**Aufnahmerichtung** N

**Fotodatei**

**Bildbeschreibung**

**Aufnahmerichtung**



## Teilflächenbeschreibung

<b>Teilflächentyp</b>		<b>Teilflächen-Nr.</b>	1
<b>Biototyp</b>	Seggen-, binsen- und hochstaudenreiche Nasswiese (2000)	<b>Biototyp</b>	GN
- <b>Zusatz</b>	Brache, keine Nutzung (b)	- <b>gesetzl. Grundl.</b>	
<b>FFH-LRT</b>	kein Lebensraumtyp nach FFH-Richtlinie	<b>FFH-LRT</b>	kein LRT
<b>Beschreibung</b>		<b>Entw.potential LRT</b>	
		<b>Hauptfläche</b>	Ja
		<b>Flächenanteil</b>	85 %
		<b>FFH-Unters.Fläche</b>	Nein
		<b>Saatgutfläche</b>	Nein

## Weitere Angaben

Merkmal	Wert
<b>Boden</b>	
Feuchte	8 - naß
Stickstoffgehalt	5 - mäßig stickstoffarm
<b>Standort, Relief</b>	
Zusätze - Btyp	* - Bedeutung als Lebensraum gefährdeter Arten
<b>Veg. - Soziologie</b>	
BfN Schlüssel	30.0.01 - Molinietalia caeruleae (Feuchtwiesen)

## Erhebungsbogen

B

<b>Projekt</b>	Biotopkartierung Hamburg	<b>Interne Nr.</b>	51256
		<b>DK5   DK5-GK</b>	<b>7420</b> 7422
<b>Handlungsbedarf</b>	Nein	<b>DK5 - Name</b>	Warwisch
<b>Bearbeitung</b>	PRO	<b>Biotop-Nr.   alt</b>	<b>83</b> 146
<b>Räumliche Abbildung</b>	Fläche	<b>Kartierung</b>	18.08.2005
<b>Anzahl Abschnitte</b>	1	<b>Fläche / Länge [m<sup>2</sup>/m]</b>	14781,8166
		<b>Breite (lineare Abb.) [m]</b>	

## Zeigerwerte der Pflanzenartenliste (Auswertung)

<b>Standort</b>	<b>Belichtung</b>	halbsonnig	7,1
<b>Boden</b>	<b>Feuchte</b>	naß	7,8
	<b>Stickstoff (N)</b>	mäßig stickstoffarm	5,4
	<b>Reaktion</b>	mäßig sauer	5,3
<b>Vegetation</b>	<b>Mahdverträglichkeit</b>	schnittempfindlich bis mäßig schnittverträglich	4,2
<b>Zeigerwerte</b>	<b>Futterwert</b>	sehr geringwertiges Futter	2,5
	<b>Wechselfeuchteanzeiger</b>		4
	<b>Giftpflanzen</b>		1
	<b>Überschw.anzeiger</b>		2

## Pflanzenartenliste

Gruppe / Pflanzenart	MS	M	W	Vs	St	PA	Ph	Sz	VS	V	G	cf	§	Rote Liste			
														HH	ND	SH	D
<b>Tracheobionta (Gefäßpflanzen)</b>																	
Agrostis capillaris (Rotes Straußgras)	7	X		-													
Angelica sylvestris (Wald-Engelwurz)	7	X		-											V		
Anthriscus sylvestris (Wiesen-Kerbel)	7	w		-													
Calamagrostis canescens (Sumpf-Reitgras)	7	l		-													
Carex spec. (Segge)	7	X		-													
Cirsium arvense (Acker-Kratzdistel)	7	X		-													
Cirsium palustre (Sumpf-Kratzdistel)	7	X		-													
Cirsium vulgare (Gewöhnliche Kratzdistel)	7	X		-													
Dactylis glomerata (Wiesen-Knäuelgras)	7	X		-													
Equisetum arvense (Acker-Schachtelhalm)	7	X		-													
Equisetum palustre (Sumpf-Schachtelhalm)	7	X		-													
Festuca rubra (Rot-Schwingel)	7	X		-													
Holcus lanatus (Wolliges Honiggras)	7	X		-													
Juncus conglomeratus (Knäuel-Binse)	7	X		-											V		
Juncus effusus (Flatter-Binse)	7	h		-													
Lysimachia vulgaris (Gewöhnlicher Gilbweiderich)	7	X		-													
Persicaria amphibia (Wasser-Knöterich)	7	X		-													
Phalaris arundinacea (Rohr-Glanzgras)	7	l		-													
Phleum pratense (Wiesen-Lieschgras)	7	X		-													
Phragmites australis (Schilf)	7	l		-													
Poa palustris (Sumpf-Rispengras)	7	X		-													
Poa trivialis (Gewöhnliches Rispengras)	7	X		-													
Rumex obtusifolius (Stumpfbblätteriger Ampfer)	7	X		-													
Sparganium erectum (Ästiger Igelkolben)	7	X		-													
Vicia hirsuta (Rauhhaarige Wicke)	7	X		-													
Vicia tetrasperma (Viersamige Wicke)	7	X		-													
	<b>Anzahl Rote Liste Arten</b>													<b>2</b>			
	<b>Anzahl Arten</b>													<b>26</b>			

MS: Mengensystem; M: Mengenangabe, W: Bewertung der Art (FFH-Monitoring), Vs: Vegetationsschicht, St: Status, PA: Autor Phänologie; Ph: Phänologie, Sz: Soziabilität, VS: Vitalitätssystem; V: Vitalität, G: Geschlecht, cf: unsichere Bestimmung, §: Schutz nach BNatSchG, HH: Rote Liste Hamburg, Nds: Rote Liste Niedersachsen, SH: Rote Liste Schleswig-Holstein, D: Rote Liste Deutschland

# Erhebungsbogen

**B**

<b>Projekt</b>	Biotopkartierung Hamburg	<b>Interne Nr.</b>	51256
		<b>DK5   DK5-GK</b>	<b>7420</b> 7422
<b>Handlungsbedarf</b>	Nein	<b>DK5 - Name</b>	Warwisch
<b>Bearbeitung</b>	PRO	<b>Biotop-Nr.   alt</b>	<b>83</b> 146
<b>Räumliche Abbildung</b>	Fläche	<b>Kartierung</b>	18.08.2005
<b>Anzahl Abschnitte</b>	1	<b>Fläche / Länge [m<sup>2</sup>/m]</b>	14781,8166
		<b>Breite (lineare Abb.) [m]</b>	

## Tierartenliste

	Rote Liste					FFH		
	B	A	S	G	K	II	IV	V
1	B	A	S	G	K	II	IV	V
2	<b>Anzahl</b>					<b>Anzahltyp</b>		
3	<b>Anzahl geschätzt</b>					<b>Geschlecht</b>		
4	<b>Methode</b>					<b>Verhalten</b>		
5	<b>Nachweis</b>							
<b>Säugetiere</b>								
Capreolus capreolus (Reh)	1							
	2	1						
	3							
	4							

## Teilflächenbeschreibung

<b>Teilflächentyp</b>		<b>Teilflächen-Nr.</b>	2
<b>Biotoptyp</b>	Rohrglanzgras-Röhricht (2000)	<b>Biotoptyp</b>	NRG
<b>- Zusatz</b>		<b>- gesetzl. Grundl.</b>	
<b>FFH-LRT</b>	kein Lebensraumtyp nach FFH-Richtlinie	<b>FFH-LRT</b>	kein LRT
<b>Beschreibung</b>		<b>Entw.potential LRT</b>	
		<b>Hauptfläche</b>	
		<b>Flächenanteil</b>	0 %
		<b>FFH-Unters.Fläche</b>	Nein
		<b>Saatgutfläche</b>	Nein

## Zeigerwerte der Pflanzenartenliste (Auswertung)

<b>Standort</b>	<b>Belichtung</b>	halbsonnig	7,2
<b>Boden</b>	<b>Feuchte</b>	sehr naß	9
	<b>Stickstoff (N)</b>	mäßig stickstoffarm bis stickstoffreich	6,3
	<b>Reaktion</b>	schwach sauer	6,1
<b>Vegetation</b>	<b>Mahdverträglichkeit</b>	schnittempfindlich bis mäßig schnittverträglich	4
<b>Zeigerwerte</b>	<b>Futterwert</b>	sehr geringwertiges Futter	1,6
	<b>Wechselfeuchteanzeiger</b>		4
	<b>Giftpflanzen</b>		2
	<b>Überschw.anzeiger</b>		6

## Pflanzenartenliste

Gruppe / Pflanzenart	MS	M	W	Vs	St	PA	Ph	Sz	VS	V	G	cf	Rote Liste					
													§	HH	ND	SH	D	
<b>Tracheobionta (Gefäßpflanzen)</b>																		
Agrostis stolonifera (Ausläufer-Straußgras)	7	X		-														
Alnus glutinosa (Schwarz-Erle)	7	X		-														
Bidens cernua (Nickender Zweizahn)	7	X		-														
Carex acuta (Schlank-Segge)	7	X		-														V

# Erhebungsbogen

**B**

<b>Projekt</b>	Biotopkartierung Hamburg	<b>Interne Nr.</b>	51256
		<b>DK5   DK5-GK</b>	<b>7420</b> 7422
<b>Handlungsbedarf</b>	Nein	<b>DK5 - Name</b>	Warwisch
<b>Bearbeitung</b>	PRO	<b>Biotop-Nr.   alt</b>	<b>83</b> 146
<b>Räumliche Abbildung</b>	Fläche	<b>Kartierung</b>	18.08.2005
<b>Anzahl Abschnitte</b>	1	<b>Fläche / Länge [m<sup>2</sup>/m]</b>	14781,8166
		<b>Breite (lineare Abb.) [m]</b>	

## Pflanzenartenliste

Gruppe / Pflanzenart	MS	M	W	Vs	St	PA	Ph	Sz	VS	V	G	cf	§	Rote Liste				
														HH	ND	SH	D	
Cirsium palustre (Sumpf-Kratzdistel)	7	X		-														
Glechoma hederacea (Gundermann)	7	X		-														
Glyceria maxima (Wasser-Schwaden)	7	X		-														
Hottonia palustris (Wasserfeder)	7	X		-									b	V		V	V	
Iris pseudacorus (Gelbe Schwertlilie)	7	X		-									b					
Juncus effusus (Flatter-Binse)	7	X		-														
Lemna minor (Kleine Wasserlinse)	7	X		-														
Lycopus europaeus (Gewöhnlicher Wolfstrapp)	7	X		-														
Lysimachia vulgaris (Gewöhnlicher Gilbweiderich)	7	X		-														
Lythrum salicaria (Blut-Weiderich)	7	X		-														
Phragmites australis (Schilf)	7	X		-														
Ranunculus sceleratus (Gift-Hahnenfuß)	7	X		-														
Rumex hydrolapathum (Fluss-Ampfer)	7	X		-														
Salix cinerea (Grau-Weide)	7	X		-														
Sparganium erectum (Ästiger Igelkolben)	7	X		-														
Typha latifolia (Breitblättriger Rohrkolben)	7	X		-														
<b>Anzahl Rote Liste Arten</b>														<b>1</b>	<b>2</b>	<b>1</b>		
<b>Anzahl Arten</b>														<b>20</b>				

MS: Mengensystem; M: Mengenangabe, W: Bewertung der Art (FFH-Monitoring), Vs: Vegetationsschicht, St: Status, PA: Autor Phänologie; Ph: Phänologie, Sz: Soziabilität, VS: Vitalitätssystem; V: Vitalität, G: Geschlecht, cf: unsichere Bestimmung, §: Schutz nach BNatSchG, HH: Rote Liste Hamburg, Nds: Rote Liste Niedersachsen, SH: Rote Liste Schleswig-Holstein, D: Rote Liste Deutschland

## Teilflächenbeschreibung

<b>Teilflächentyp</b>		<b>Teilflächen-Nr.</b>	3
<b>Biotoptyp</b>	Schilf-Röhricht (2000)	<b>Biotoptyp</b>	NRS
<b>- Zusatz</b>		<b>- gesetzl. Grundl.</b>	
<b>FFH-LRT</b>	kein Lebensraumtyp nach FFH-Richtlinie	<b>FFH-LRT</b>	kein LRT
<b>Beschreibung</b>		<b>Entw.potential LRT</b>	
		<b>Hauptfläche</b>	
		<b>Flächenanteil</b>	0 %
		<b>FFH-Unters.Fläche</b>	Nein
		<b>Saatgutfläche</b>	Nein



<b>Projekt</b>	Biotopkartierung Hamburg	<b>Interne Nr.</b>	51256
		<b>DK5   DK5-GK</b>	<b>7420</b> 7422
<b>Handlungsbedarf</b>	Nein	<b>DK5 - Name</b>	Warwisch
<b>Bearbeitung</b>	PRO	<b>Biotop-Nr.   alt</b>	<b>83</b> 146
<b>Räumliche Abbildung</b>	Fläche	<b>Kartierung</b>	18.08.2005
<b>Anzahl Abschnitte</b>	1	<b>Fläche / Länge [m<sup>2</sup>/m]</b>	14781,8166
		<b>Breite (lineare Abb.) [m]</b>	

## Teilflächenbeschreibung

<b>Teilflächentyp</b>		<b>Teilflächen-Nr.</b>	4
<b>Biotoptyp</b>	Sonstiges Röhricht (2000)	<b>Biotoptyp</b>	NRZ
- <b>Zusatz</b>		- <b>gesetzl. Grundl.</b>	
<b>FFH-LRT</b>	kein Lebensraumtyp nach FFH-Richtlinie	<b>FFH-LRT</b>	kein LRT
<b>Beschreibung</b>		<b>Entw.potential LRT</b>	
		<b>Hauptfläche</b>	
		<b>Flächenanteil</b>	0 %
		<b>FFH-Unters.Fläche</b>	Nein
		<b>Saatgutfläche</b>	Nein

## Teilflächenbeschreibung

<b>Teilflächentyp</b>		<b>Teilflächen-Nr.</b>	5
<b>Biotoptyp</b>	Graben mittlerer Nährstoffgehalte mit Stillgewässercharakter (2000)	<b>Biotoptyp</b>	FGM
- <b>Zusatz</b>	Bedeutung als Lebensraum gefährdeter Arten (*)	- <b>gesetzl. Grundl.</b>	
<b>FFH-LRT</b>		<b>FFH-LRT</b>	
<b>Beschreibung</b>		<b>Entw.potential LRT</b>	
		<b>Hauptfläche</b>	
		<b>Flächenanteil</b>	15 %
		<b>FFH-Unters.Fläche</b>	Nein
		<b>Saatgutfläche</b>	Nein

## Teilflächenbeschreibung

<b>Teilflächentyp</b>		<b>Teilflächen-Nr.</b>	6
<b>Biotoptyp</b>	Stark verlandeter, austrocknender Graben (2000)	<b>Biotoptyp</b>	FGV
- <b>Zusatz</b>		- <b>gesetzl. Grundl.</b>	
<b>FFH-LRT</b>		<b>FFH-LRT</b>	
<b>Beschreibung</b>		<b>Entw.potential LRT</b>	
		<b>Hauptfläche</b>	
		<b>Flächenanteil</b>	0 %
		<b>FFH-Unters.Fläche</b>	Nein
		<b>Saatgutfläche</b>	Nein

# Erhebungsbogen

**B**

<b>Projekt</b>	Biotopkartierung Hamburg	<b>Interne Nr.</b>	51256
		<b>DK5   DK5-GK</b>	<b>7420</b> 7422
<b>Handlungsbedarf</b>	Nein	<b>DK5 - Name</b>	Warwisch
<b>Bearbeitung</b>	PRO	<b>Biotop-Nr.   alt</b>	<b>83</b> 146
<b>Räumliche Abbildung</b>	Fläche	<b>Kartierung</b>	18.08.2005
<b>Anzahl Abschnitte</b>	1	<b>Fläche / Länge [m<sup>2</sup>/m]</b>	14781,8166
		<b>Breite (lineare Abb.) [m]</b>	

## Teilflächenbeschreibung

<b>Teilflächentyp</b>		<b>Teilflächen-Nr.</b>	7
<b>Biotoptyp</b>	Rohrkolben-Röhricht (2000)	<b>Biotoptyp</b>	NRR
- Zusatz		- gesetzl. Grundl.	
<b>FFH-LRT</b>	kein Lebensraumtyp nach FFH-Richtlinie	<b>FFH-LRT</b>	kein LRT
<b>Beschreibung</b>		<b>Entw.potential LRT</b>	
		<b>Hauptfläche</b>	
		<b>Flächenanteil</b>	0 %
		<b>FFH-Unters.Fläche</b>	Nein
		<b>Saatgutfläche</b>	Nein